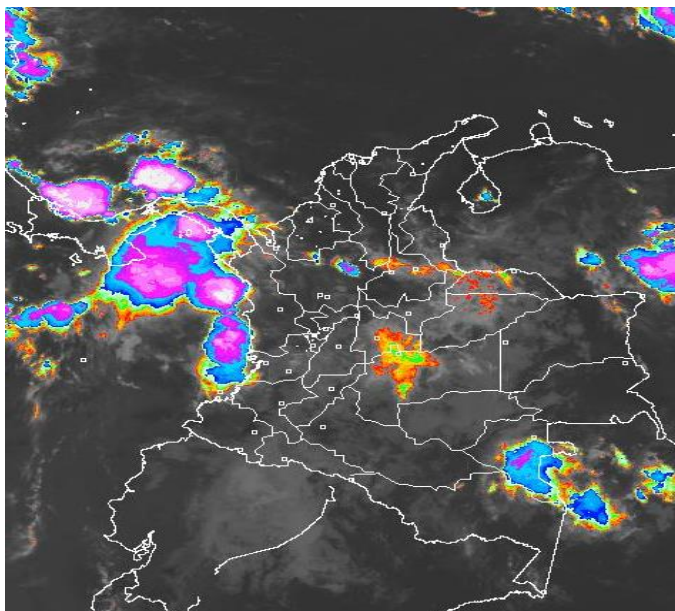


## CONDICIONES HIDROMETEOROLÓGICAS ACTUALES

Gran parte del País ha registrado condiciones secas, salvo sectores de las regiones Orinoquia y Amazonia, incluido el piedemonte oriental de la cordillera oriental donde se reportaron abundantes precipitaciones, situación que incremento los niveles de amenaza por deslizamientos de tierra en zonas de alta pendiente.

### IMÁGEN SATELITAL

Imagen GOES 13 - IDEAM \* 07 de septiembre de 2014 \* Hora 7:45 a.m. HLC.



## PRONÓSTICO CONDICIONES METEOROLÓGICAS ESPECIALES

### ÁREA DEL VOLCÁN CERRO MACHÍN

En la mañana y hasta entrada prevalecerá el tiempo seco, luego son estimadas precipitaciones.  
El SERVICIO GEOLOGICO COLOMBIANO lo reporta en nivel **AMARILLO (III): CAMBIOS EN EL COMPORTAMIENTO DE LA ACTIVIDAD VOLCANICA.** 4.80 -75.62

ELEVACIÓN (pies)	DIRECCIÓN	VELOCIDAD	
		NUDOS	Km/h
10,000	SURESTE	5 - 10	9 - 18
18,000	SURESTE	10 - 15	18 - 28
24,000	SURESTE	10 - 15	18 - 28
30,000	ESTE	10 - 15	18 - 28

### ÁREA DEL VOLCÁN NEVADO DEL HUILA

Cielo entre parcialmente nublado y nublado con lluvias ligeras y dispersas a diferentes horas.  
El SERVICIO GEOLOGICO COLOMBIANO lo reporta en nivel **AMARILLO (III): CAMBIOS EN EL COMPORTAMIENTO DE LA ACTIVIDAD VOLCANICA.** 2.92 -76.05

ELEVACIÓN (pies)	DIRECCIÓN	VELOCIDAD	
		NUDOS	Km/h
10,000	SURESTE	5 - 10	9 - 18
18,000	ESTE	10 - 25	18 - 46
24,000	SURESTE	10 - 15	18 - 28
30,000	ESTE	10 - 15	18 - 28

### ÁREA DEL VOLCÁN GALERAS

En el área se pronostican condiciones secas con cielo parcialmente cubierto.  
El SERVICIO GEOLOGICO COLOMBIANO lo reporta en nivel **AMARILLO (III): CAMBIOS EN EL COMPORTAMIENTO DE LA ACTIVIDAD VOLCANICA.** 1.55 -77.37

ELEVACIÓN (pies)	DIRECCIÓN	VELOCIDAD	
		NUDOS	Km/h
10,000	SURESTE	10 - 20	18 - 37
18,000	ESTE	10 - 25	18 - 46
24,000	SURESTE	10 - 15	18 - 28
30,000	ESTE	10 - 15	18 - 28

### ÁREA DEL VOLCÁN NEVADO DEL RUIZ

Nubosidad variada con precipitaciones dispersas al atardecer o durante algunas horas de la noche  
El SERVICIO GEOLOGICO COLOMBIANO lo reporta en nivel **AMARILLO (III): CAMBIOS EN EL COMPORTAMIENTO DE LA ACTIVIDAD VOLCANICA.** 4.89 -75.32

ELEVACIÓN (pies)	DIRECCIÓN	VELOCIDAD	
		NUDOS	Km/h
10,000	SURESTE	10 - 15	18 - 28
18,000	SURESTE	15 - 20	28 - 37
24,000	SURESTE	10 - 15	18 - 28
30,000	ESTE	10 - 15	18 - 28

## LO MÁS DESTACADO

**ALERTA ROJA. PARA TOMAR ACCIÓN** **ALERTA NARANJA. PARA PREPARARSE** **ALERTA AMARILLA. PARA INFORMARSE**

<b>LLUVIAS</b>	Durante las últimas 24 horas prevaleció el tiempo seco en la mayor parte del Territorio nacional, salvo en los Llanos y la Amazonia donde se registraron lluvias copiosas, alcanzando el mayor volumen en el municipio de <b>Sabanalarga (Casanare) con 125.0 mm.</b>
<b>ALERTA ROJA</b>	<ul style="list-style-type: none"> <li>Por niveles altos en río Inirida.</li> <li>Por alta probabilidad de ocurrencia de incendios de la cobertura vegetal en sectores de la región Andina.</li> </ul>
<b>ALERTA NARANJA</b>	<ul style="list-style-type: none"> <li>Por niveles altos en el río Orinoco.</li> <li>Por probabilidad de deslizamientos de tierra en varias áreas inestables y de alta pendiente localizadas en sectores de las regiones Orinoquia y Pacífica.</li> <li>Por probabilidad moderada de ocurrencia de incendios de la cobertura vegetal en sectores de la región Caribe y Andina.</li> </ul>
<b>OTROS</b>	La temporada de huracanes en el Océano Atlántico, Mar Caribe y Golfo de México se extenderá hasta el 30 de noviembre del presente año, situación que en algún momento podría estar favoreciendo de manera indirecta la ocurrencia de condiciones meteorológicas extremas en el País. El IDEAM recomienda estar atentos a los comunicados que se emitan y desde ya tomar las medidas preventivas en áreas de riesgo.



Consulte todos los días el pronóstico del tiempo y las alertas hidrometeorológicas vigentes del IDEAM, en un formato de calidad. Alrededor de las 7:30 a. m. está a disposición del público en [www.ideam.gov.co](http://www.ideam.gov.co). Se puede ver también en dispositivos móviles. [AQUÍ](#)

## PRECIPITACIONES

A continuación se relacionan los municipios donde en las últimas 24 horas se registraron precipitaciones iguales o superiores a **30 mm**:

DEPARTAMENTO	MUNICIPIO
AMAZONAS	El Encanto (43.5).
BOYACA	Campohermoso-Vistahermosa (67.0), San Luis De Gaceno (66.3), Campohermoso (35.2) y Campohermoso-Los Cedros (30.1).
CAQUETA	Florencia-Aeropuerto (35.0).
CASANARE	<b>Sabanalarga (125.0)</b> , Villanueva (98.0), Yopal-Aeropuerto (32.3) y Chámeza (31.4).
CUNDINAMARCA	Paratebuena (105.0), Guayabetal (40.0) y Medina (40.0).
META	Cumarál (123.0), Puerto López (72.0), Villavicencio-Servitá (49.0), Restrepo (45.0), Villavicencio-ICA (42.0), Villavicencio-IDEAM (42.0), Villavicencio-Aeropuerto (35.2), Fuente De Oro (30.0) y El Calvario (30.0).
NORTE DE SANTANDER	Toledo (56.0).
VICHADA	Cumaribo (80.0).

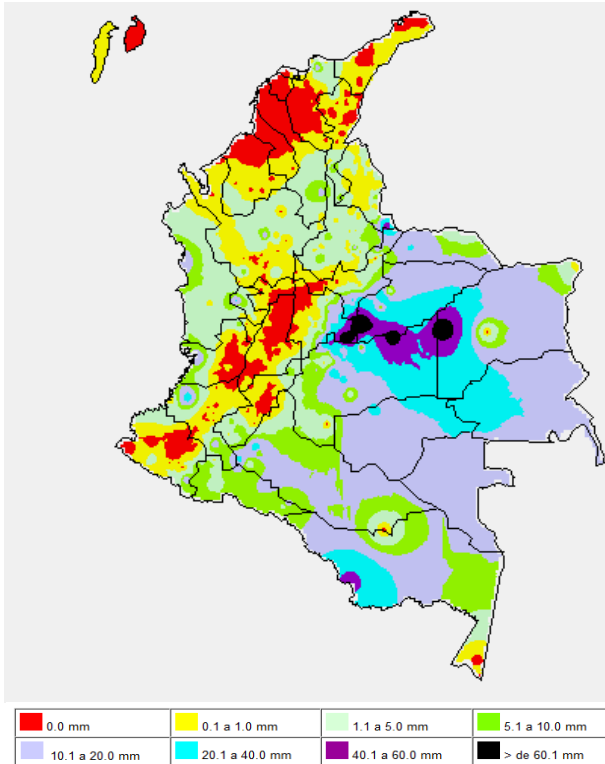
## TEMPERATURAS MÁXIMAS

A continuación se relacionan los municipios donde en las últimas 24 horas se registraron temperaturas iguales o superiores a **35.0°C**:

DEPARTAMENTO	MUNICIPIO
CESAR	Valledupar-Guaymaral (36.8°C), Valledupar-Villa Rosa (36.8°C), Valledupar-El Callao (36.4°C), Valledupar-Aeropuerto (36.3°C) y Agustín Codazzi-Hda. Centenario (36.0°C).
CUNDINAMARCA	Jerusalén (37.8°C).
HUILA	Neiva-Aeropuerto (35.4°C).
LA GUAJIRA	Riohacha-Aeropuerto (37.1°C) y Uribia (36.8°C).
TOLIMA	Guamo (38.2°C), Ambalema (37.8°C), Valle De San Juan (37.2°C), Prado (37.0°C), Espinal (36.8°C), Flandes (36.0°C) y Armero (35.8°C).

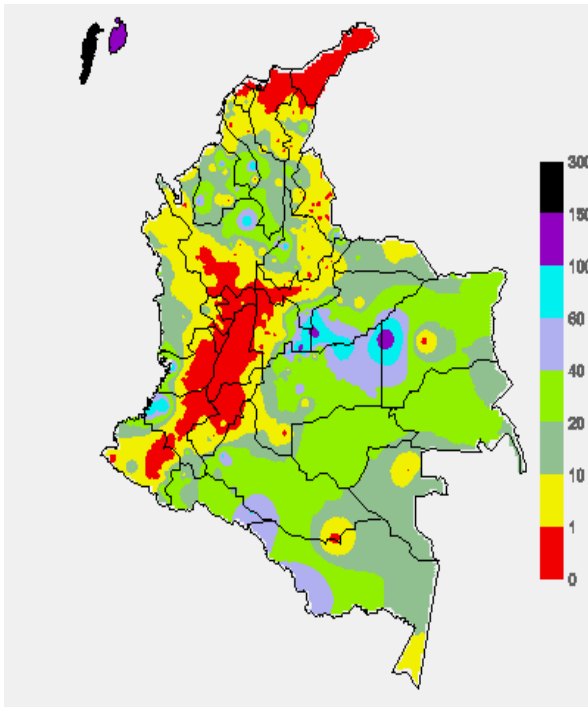
### MAPA DE PRECIPITACIÓN DIARIA

Desde las 7:00 a.m. del sábado 06 hasta las 7:00 a.m. del domingo 07 de septiembre de 2014.



### MAPA DE PRECIPITACIÓN ACUMULADA DE LOS ÚLTIMOS 3 DÍAS

Desde las 7:00 a.m. del jueves 04 de septiembre hasta las 7:00 a.m. del domingo 07 de septiembre de 2014.



### ESTADO DE LOS EMBALSES

A continuación se relacionan los volúmenes útiles diarios (expresados en porcentaje) de reservas de algunos embalses de acuerdo con información consultada en XM

ZONA	EMBALSE	VOLUMEN ÚTIL DIARIO (%)		
ANTIOQUIA	MIEL I	31.96		
	MIRAFLORES	80.75		
	PEÑOL	69.42		
	PLAYAS	70.25		
	PORCE II	22.31		
	PORCE III	48.64		
	PUNCHINÁ	24.04		
	RIOGRANDE2	61.64		
	SAN LORENZO	55.23		
CARIBE	TRONERAS	31.23		
	URRÁ I	86.83		
CENTRO	AGREGADO BOGOTÁ	62.82	NEUSA	64.42
			SISGA	87.76
			TOMINÉ	59.07
	BETANIA	87.78		
	MUÑA	88.59		
	PRADO	55.69		
ORIENTE	CHUZA	100.11		
	ESMERALDA	98.80		
	GUAVIO	99.30		
VALLE DEL CAUCA	ALTO ANCHICAYÁ	39.99		
	CALIMA 1	73.94		
	SALVAJINA	69.54		

### PRONÓSTICO METEOROLÓGICO (domingo 07 y lunes 08 de septiembre de 2014)

REGIÓN	PRONÓSTICO
SABANA DE BOGOTÁ	<p><b>DOMINGO:</b> A lo largo de la jornada, especialmente hacia el oriente y centro de la Sabana, se espera cielo entre parcial y mayormente nublado con lluvias ligeras, las cuales se disiparán a lo largo de la tarde. En la noche se prevé cielo nublado y predominio de tiempo seco. Se estima una temperatura máxima de 19°C.</p> <p><b>LUNES:</b> Durante la mayor parte de la jornada se presentarán condiciones de cielo parcialmente cubierto con precipitaciones entre ligeras y moderadas especialmente en el centro y sur del área al finalizar la tarde y en algunas horas de la noche.</p>
ANDINA	<p><b>DOMINGO:</b> En el transcurso de la mañana se estima cielo semicubierto con tiempo seco al sur de la región; lluvias ligeras en Antioquia, Norte de Santander y lloviznas en Cundinamarca y Valle del Cauca. En la tarde y noche lluvias moderadas en Santanderes y Antioquia; precipitaciones de menor intensidad en Boyacá, Cundinamarca, Eje Cafetero, Valle del Cauca y Cauca.</p> <p><b>LUNES:</b> Se prevén condiciones de cielo seminublado con precipitaciones moderadas a fuertes en la noche sobre Antioquia y los Santanderes; lluvias menos intensas en Boyacá, Cundinamarca y sectores de Valle, Cauca y Nariño.</p>
CARIBE	<p><b>DOMINGO:</b> Para la mañana se espera cielo semicubierto con lluvias en Cesar, sectores de Bolívar, Urabá y occidente de Córdoba. En la tarde y noche se incrementará la nubosidad aportando lluvias moderadas en el norte de Magdalena y Cesar, y en sectores de Bolívar y Córdoba; cielo mayormente nublado con posibilidad de lloviznas aisladas para el resto de la región.</p> <p><b>LUNES:</b> Se estiman condiciones de cielo entre parcialmente cubierto y mayormente cubierto con precipitaciones moderadas a fuertes en Córdoba y Bolívar; lluvias menos intensas en Sucre, Cesar y sectores de Magdalena.</p>
ARCHIPIÉLAGO DE SAN ANDRÉS, PROVIDENCIA Y SANTA CATALINA	<p><b>DOMINGO:</b> La jornada se caracterizará por presentar cielo mayormente cubierto con lluvias ligeras de carácter intermitente, las más intensas se estiman en las primeras horas del día y en la noche.</p> <p><b>LUNES:</b> En la mañana se estima cielo semicubierto con lloviznas esporádicas, luego se espera intensificación de las precipitaciones.</p>
PACÍFICA	<p><b>DOMINGO:</b> Durante la mañana se espera cielo semicubierto en gran parte de la región con lluvias ligeras en sectores de Chocó. En la tarde y noche se intensificarán las precipitaciones en Chocó y se activarán lluvias moderadas en Valle del Cauca y norte del Cauca; lluvias ligeras en el sur de Cauca y cielo seminublado en Nariño.</p> <p><b>LUNES:</b> Sobre la región se mantendrán condiciones de cielo mayormente cubierto con precipitaciones moderadas a fuertes en Chocó y de ligeras a moderadas en el litoral del Valle del Cauca y de Cauca. Es posible que se presenten lloviznas en Nariño.</p>
ORINOQUIA	<p><b>DOMINGO:</b> La mañana presentará condiciones de cielo semicubierto con lluvias en Arauca, Casanare, Vichada y lloviznas en sectores del Meta, incluido su Piedemonte. En la tarde y noche se presentarán lluvias de variada intensidad en la región, las precipitaciones más fuertes se prevén en Vichada, Arauca y oriente de Casanare y del Meta.</p> <p><b>LUNES:</b> Cielo parcialmente cubierto la mayor parte de la jornada con lluvias ligeras a moderadas en sectores de Vichada, Arauca y Casanare, las cuales se presentarán en la noche.</p>

CONTINUACION PRONÓSTICO

REGIÓN	PRONÓSTICO
OCEANO PACÍFICO	<b>DOMINGO:</b> A lo largo de la jornada se presentará cielo entre mayormente nublado y nublado con lluvias entre moderadas y fuertes con actividad eléctrica en áreas marítimas del norte y centro del océano Pacífico colombiano; lluvias de menor intensidad a lo largo de las costas de la región Pacífica. <b>LUNES:</b> En la mayor parte del norte del Pacífico colombiano se estiman precipitaciones con posibilidad en algunos casos de tormentas eléctricas.
MAR CARIBE	<b>DOMINGO:</b> En el transcurso del día se estima cielo mayormente nublado y lluvias entre ligeras y moderadas al occidente del mar Caribe colombiano y en el Golfo de Urabá, las precipitaciones más intensas se presentarán en la tarde y en las primeras horas de la noche. <b>LUNES:</b> Se prevé cielo mayormente nublado y lluvias, especialmente en el Golfo de Urabá y en cercanías de las costas de Córdoba, Bolívar y Atlántico.
INSULAR PACÍFICA	<b>DOMINGO:</b> En la madrugada, mañana y primeras horas de la tarde se espera cielo mayormente nublado acompañado de lluvias ligeras en Malpelo y lluvias moderadas en Gorgona. <b>LUNES:</b> Se espera cielo parcialmente nublado y tiempo seco en la mañana; en la tarde y la noche se estiman lluvias ligeras a moderadas tanto en Malpelo como en Gorgona.
AMAZÓNICA	<b>DOMINGO:</b> En la mañana se espera cielo semicubierto con lloviznas en Guainía, Vaupés y oriente de Guaviare. Para la tarde y noche son previstas lluvias moderadas en Guainía y Guaviare; lluvias ligeras en Caquetá y Vaupés; al norte de Amazonas y sobre el Piedemonte Amazónico. <b>LUNES:</b> A lo largo de la jornada se esperan condiciones de cielo mayormente cubierto con precipitaciones ligeras a moderadas dispersas en los departamentos de Guainía, Vaupés y Amazonas.

ALERTAS VIGENTES Y PRODUCTOS ADICIONALES

Para mayor información sobre el pronóstico del estado del tiempo, informes técnicos diarios, comunicados especiales, mapas diarios de temperaturas máximas y mínimas e información diaria de precipitación se sugiere consultar los siguientes enlaces:

- [MAPA DIARIO DE TEMPERATURA MÁXIMA.](#)
- [MAPA DIARIO DE TEMPERATURA MÍNIMA.](#)
- [INFORMACIÓN DIARIA DE PRECIPITACIÓN Y TEMPERATURA DE LOS PRINCIPALES AEROPUERTOS DEL PAÍS.](#)
- [MOSAICO MAPAS DE PRECIPITACIÓN DIARIA EN MILÍMETROS.](#)

REGIÓN CARIBE

**ALERTA ROJA:** INCENDIOS DE LA COBERTURA VEGETAL

Amenaza alta de ocurrencia de incendios de la cobertura vegetal en zonas de bosques, cultivos y pastos, localizados en los siguientes municipios y sectores aledaños:

DEPARTAMENTO	MUNICIPIOS
BOLÍVAR	Zambrano.
CESAR	Astrea y Valledupar.
LA GUAJIRA	San Juan del Cesar.
MAGDALENA	San Sebastián de Buenavista.
SUCRE	Corozal y Majagual.

**ALERTA NARANJA:** INCENDIOS DE LA COBERTURA VEGETAL

Amenaza moderada ocurrencia de incendios de la cobertura vegetal en zonas de bosques, cultivos y pastos, localizados en los siguientes municipios y sectores aledaños

DEPARTAMENTO	MUNICIPIOS
BOLIVAR	Córdoba, Mompóx y Simití,
CORDOBA	San Antero, Lorica y San Bernardo del Viento.
CESAR	Agustín Codazzi, Chimichagua, Chiriguana y Curumaní.
LA GUAJIRA	Uribe y Riohacha.
MAGDALENA	Nueva Granda, Plato, Santa Ana, Guamal y San Zenón.
SUCRE	Guaranda, Sampedo y San Juan de Betulia

Especial atención amerita sectores de la Ciénaga Grande de Santa Marta, Vía Parque Isla de Salamanca.

REGIÓN ANDINA

**ALERTA ROJA:** INCENDIOS DE LA COBERTURA VEGETAL

Amenaza alta de ocurrencia de incendios de la cobertura vegetal en zonas de bosques, cultivos y pastos, localizados en los siguientes municipios y sectores aledaños:

DEPARTAMENTO	MUNICIPIOS
ANTIOQUIA	Abejorral.
BOYACÁ	Arcabuco, Covarachía, Pauna, Paz del Río, Ráquira, Socha y Tipacoque.
CAUCA	Bolívar, Caloto, Guachene, Miranda, Padilla, Puerto Tejada, San Sebastián, Santander de Quilichao y Villa Rica.
CUNDINAMARCA	Agua de Dios, Arbeláez, Cabrera, Girardot, Guaduas, Nariño, Nilo, Pandi,

	Ricaurte, San Bernardo, Utica y Venecia.
HUILA	Agrado, Colombia, Palermo y Tarqui.
NARIÑO	Albán ( San José), Ancuya, Arboleda (Berruecos), Buesaco, Chachagüí, Consacá, El Peñol, El Tablón, El Tambo, Guachuca, Guitarilla, Iles, Imués, La Cruz, La Florida, La Llanada, Linares, Los Andes ( Sotomayor), Mallama (Piedrahancha), Nariño, Ospina, Pasto, Pupiales, Samaniego, San Bernardo, San Lorenzo, San Pedro de Cartago, Sandomá, Santa Cruz ( Guachavés), Sapuyes, Taminango, Tangua, Tuquerres y Yacuanquer.
NORTE DE SANTANDER	Bochalema, Cacota, Chinácota, Cúcuta, Cucutilla, El Zulia, Pamplona, Pamplonita, Ragonvalia, San Cayetano y Silos.
QUINDIO	Armenia, Buenavista, Calarcá, Córdoba, Génova, La Tebaida y Pijao.
SANTANDER	California, Capitanejo, Carcasí, Cerrito, Charta, Concepción, Enciso, Floridablanca, Guaca, Lebrija, Málaga, Matanza, Molagavita, Piedecuesta, Rionegro, San Andrés, San José de Miranda, Santa Barbará, Surata, Tona, Zapatoca y Vetas.
TOLIMA	Ataco, Carmen de Apicalá, Chaparral, Coello, Coyaima, Cunday, Dolores, Espinal, Flandes, Guamo, Icononzo, Melgar, Natagaima, Ortega, Planadas, Prado, Purificación, Rioblanco, Saldaña, San Luis, Suárez y Villarrica.
VALLE DEL CAUCA	Buga, Bugalagrande, Caicedonia, Cali, Candelaria, Florida, Ginebra, Jamundí, Palmira, Pradera, Sevilla, Tuluá y Zarzal.

**ALERTA NARANJA:** INCENDIOS DE LA COBERTURA VEGETAL

Amenaza moderada ocurrencia de incendios de la cobertura vegetal en zonas de bosques, cultivos y pastos, localizados en los siguientes municipios y sectores aledaños:

DEPARTAMENTO	MUNICIPIOS
BOYACA	Briceño, Tibasosa y Tinjacá.
CALDAS	Samaná.
CAUCA	Balboa, Cajibío, Caldono, Mercaderes y Patía.
CUNDINAMARCA	Albán, Facatativá, Guayabal de Siquima, Sasaima y Tibacuy.
HUILA	Iquirá, Teruel, Tesalia y Yaguará.
NARIÑO	Gualmatán, Leiva y Policarpa.
NORTE DE SANTANDER	Los Patios y Villa del Rosario.
SANTANDER	Bucaramanga y Cepitá.
TOLIMA	Roncesvalles, San Antonio y Valle de San Juan.

Especial atención ameritan los Parques Nacionales Naturales de Las Hermosas y Los Nevados.

**ALERTA NARANJA:** DESLIZAMIENTOS DE TIERRA

Se prevé una amenaza moderada por deslizamientos de tierra áreas inestables localizadas en los departamentos:

DEPARTAMENTO	MUNICIPIOS
NORTE DE SANTANDER	Toledo.

REGIÓN PACÍFICA

**ALERTA NARANJA:** DESLIZAMIENTOS DE TIERRA

Se prevé una amenaza moderada por deslizamientos de tierra áreas inestables localizadas en los departamentos:

DEPARTAMENTO	MUNICIPIOS
CAUCA	Guapi, El Tambo, López de Micay y Timbiquí.
VALLE DEL CAUCA	Buenaventura.

**ALERTA AMARILLA:** INCREMENTO EN LOS NIVELES DEL RÍO ATRATO

Con la persistencia de las lluvias en la cuenca alta del río se presentan niveles en ascenso durante las primeras horas del día de hoy. Se estima que esta condición se mantenga para el resto del día.

REGIÓN ORINOQUIA

**ALERTA ROJA:** NIVELES ALTOS EN EL RÍO INÍRIDA

El río Inírida continúa con valores altos cercanos a cotas de afectación en los sectores aledaños a la ribera del río en el municipio de Puerto Inírida.

**ALERTA NARANJA:** NIVELES ALTOS EN EL RÍO ORINOCO

En el río Orinoco a la altura de la estación de Puerto Carreño (Vichada) persisten los niveles altos ligeramente inferiores a la cota de afectación en las zonas aledañas a las márgenes más bajas del río.

**ALERTA NARANJA:** DESLIZAMIENTOS DE TIERRA

Se prevé una amenaza moderada por deslizamientos de tierra áreas inestables localizadas en los departamentos:

DEPARTAMENTO	MUNICIPIOS
BOYACÁ	Santa María y San Luis de Gaceno.
CASANARE	Aguazul, Monterey, Tauramena, Sabanalarga y Villanueva.
CUNDINAMARCA	Ubalá, Medina y Paratebueno.
META	Cubarral, Restrepo, Villavicencio y Barranca de Upiá.

## REGIÓN AMAZÓNICA

### CONDICIONES NORMALES

## MAR CARIBE

#### ALERTA AMARILLA: PLEAMAR

Hasta el día de hoy se espera una de las pleamares más significativas del mes en el litoral Caribe colombiano, asociado con la marea astronómica.

#### ALERTA AMARILLA: TIEMPO LLUVIOSO

A lo largo de la jornada se prevé tiempo lluvioso. Se estiman precipitaciones de carácter fuerte, especialmente en sectores del occidente del mar Caribe colombiano, incluido el archipiélago de San Andrés y Providencia y el golfo de Urabá. Por lo tanto, se recomienda a pescadores y usuarios de pequeñas embarcaciones consultar con las Capitanías de Puerto antes de zarpar.

## OCÉANO PACÍFICO

#### ALERTA AMARILLA: TIEMPO LLUVIOSO

En amplios sectores del Océano Pacífico colombiano, tanto en zonas de litoral como mar adentro, se pronostican lluvias fuertes durante la jornada, las más intensas se estiman sobre el centro y norte del área, acompañadas en algunos casos de tormentas eléctricas y rachas de viento, se recomienda a pescadores y usuarios de pequeñas embarcaciones consultar con las Capitanías de Puerto antes de zarpar.

#### ALERTA AMARILLA: PLEAMAR

Desde el día de mañana y hasta el próximo 14 de septiembre del presente año se espera una de las pleamares más significativas del mes en el litoral Pacífico colombiano, asociado con la marea astronómica, se recomienda a habitantes costeros estar atentos a la evolución del fenómeno.

Omar FRANCO TORRES, Director General  
Christian EUSCATEGUI COLLAZOS, Jefe Oficina del Servicio de Pronósticos y Alertas  
\*\*\*\*\*

Profesionales en turno:  
Jhon VALENCIA, Nelsy VERDUGO, Martha P. LEÓN, Araminta VEGA y Daniel USECHE.  
Internet: <http://www.ideam.gov.co>  
Correos electrónicos: [servicio@ideam.gov.co](mailto:servicio@ideam.gov.co), [alertas@ideam.gov.co](mailto:alertas@ideam.gov.co)  
Calle 25d# 966-70, piso 3. Bogotá, D.C.  
Teléfono: 3527160 ext. 1334-1336.

Siganos en: Twitter: @IDEAMColombia; Facebook: [www.facebook.com/ideam.instituto](http://www.facebook.com/ideam.instituto)  
YouTube: Canal de Instituto IDEAM / <http://www.youtube.com/user/InstitutoIDEAM>

**ALERTA ROJA. PARA TOMAR ACCIÓN** Advierte a los sistemas de prevención y atención de desastres sobre la amenaza que puede ocasionar un fenómeno con efectos adversos sobre la población, el cual requiere la atención inmediata por parte de la población y de los cuerpos de atención y socorro. Se emite una alerta sólo cuando la identificación de un evento extraordinario indique la probabilidad de amenaza inminente y cuando la gravedad del fenómeno implique la movilización de personas y equipos, interrumpiendo el normal desarrollo de sus actividades cotidianas.

**ALERTA NARANJA. PARA PREPARARSE** Indica la presencia de un fenómeno. No implica amenaza inmediata y como tanto es catalogado como un mensaje para informarse y prepararse. El aviso implica vigilancia continua ya que las condiciones son propicias para el desarrollo de un fenómeno, sin que se requiera permanecer alerta.

**ALERTA AMARILLA. PARA INFORMARSE** Es un mensaje oficial por el cual se difunde información. Por lo regular se refiere a eventos observados, reportados o registrados y puede contener algunos elementos de pronóstico a manera de orientación. Por sus características pretéritas y futuras difiere del aviso y de la alerta, y por lo general no está encaminado a alertar sino a informar.

**CONDICIONES NORMALES** Indica que no existe ninguna clase de alerta para la región o zona mencionada.

°C: grados Celsius; m: metros; mm: milímetros; msnm: metros sobre nivel del mar;  
Km/h: kilómetros sobre hora

GOES: Geostationary Operational Environmental Satellites (Satélite Geoestacionario Operacional Ambiental).

GOES-13 es el designado GOES-Este, localizado en 75° W sobre el ecuador geográfico.

HLC: hora local colombiana

PNN: Parque Nacional Natural; SFF: Santuario de Fauna y Flora