

El avance de una onda tropical favoreció durante las últimas 24 horas la ocurrencia de copiosas lluvias en amplios sectores del Caribe nacional, incluidas áreas marítima e insular. Otras precipitaciones importantes también se registraron en las regiones Pacífica, Orinoquia y Amazónica, incluido el piedemonte oriental de la cordillera oriental. El pronóstico del tiempo nos indica que las lluvias continuarán en el Norte del País, se recomienda especial atención en zonas de ladera ante la posibilidad de crecientes súbitas o deslizamientos de tierra.

## LO MÁS DESTACADO

**ALERTA ROJA. PARA TOMAR ACCIÓN** **ALERTA NARANJA. PARA PREPARARSE** **ALERTA AMARILLA. PARA INFORMARSE**

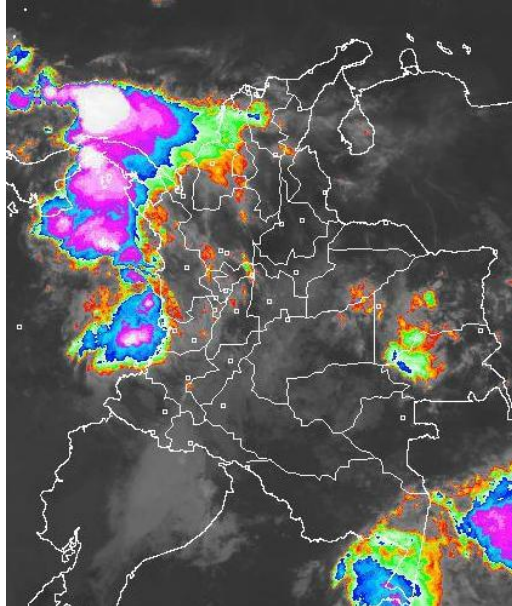
<b>LLUVIAS</b>	Durante las últimas 24 horas las precipitaciones más importantes se registraron sobre el norte de la región Andina, región Caribe y gran parte de los llanos y la amazonia. Alcanzando el mayor volumen en el municipio de Turbo (Antioquia) con 103.0 mm.
<b>ALERTA ROJA</b>	<ul style="list-style-type: none"> <li>Por niveles altos en río Inírida.</li> <li>Por alta probabilidad de ocurrencia de incendios de la cobertura vegetal en sectores de la región Andina.</li> </ul>
<b>ALERTA NARANJA</b>	<ul style="list-style-type: none"> <li>Por tiempo lluvioso en el mar Caribe Colombiano incluido San Andrés y Providencia.</li> <li>Por niveles altos en el río Orinoco.</li> <li>Por probabilidad de deslizamientos de tierra en varias áreas inestables y de alta pendiente localizadas en sectores de las regiones Orinoquia y Pacífica.</li> <li>Por probabilidad moderada de ocurrencia de incendios de la cobertura vegetal en sectores de la región Caribe y Andina.</li> </ul>
<b>OTROS</b>	<ul style="list-style-type: none"> <li>La temporada de huracanes en el Océano Atlántico, Mar Caribe y Golfo de México se extenderá hasta el 30 de noviembre del presente año, situación que en algún momento podría estar favoreciendo de manera indirecta la ocurrencia de condiciones meteorológicas extremas en el País. El IDEAM recomienda estar atentos a los comunicados que se emitan y desde ya tomar las medidas preventivas en áreas de riesgo.</li> </ul>



Consulte todos los días el pronóstico del tiempo y las alertas hidrometeorológicas vigentes del IDEAM, en un formato de calidad. Alrededor de las 7:30 a. m. está a disposición del público en [www.ideam.gov.co](http://www.ideam.gov.co). Se puede ver también en dispositivos móviles. [AQUÍ](#)

## IMÁGEN SATELITAL

Imagen GOES 13 - IDEAM \* 08 de septiembre de 2014 \* Hora 7:45 a.m. HLC.



## PRONÓSTICO CONDICIONES METEOROLÓGICAS ESPECIALES

ÁREA DEL VOLCÁN CERRO MACHÍN			
Nubosidad variada durante la jornada con precipitaciones intermitentes.			
EL SERVICIO GEOLOGICO COLOMBIANO lo reporta en nivel <b>AMARILLO (III): CAMBIOS EN EL COMPORTAMIENTO DE LA ACTIVIDAD VOLCANICA.</b> 4.80 -75.62			
ELEVACIÓN (pies)	DIRECCIÓN	VELOCIDAD	
		NUDOS	Km/h
10,000	SURESTE	5 - 10	9 - 18
18,000	SURESTE	10 - 20	18 - 37
24,000	SURESTE	10 - 20	18 - 37
30,000	SURESTE	10 - 15	18 - 28
ÁREA DEL VOLCÁN NEVADO DEL HUILA			
Cielo entre parcialmente nublado y nublado con lloviznas ocasionales.			
EL SERVICIO GEOLOGICO COLOMBIANO lo reporta en nivel <b>AMARILLO (III): CAMBIOS EN EL COMPORTAMIENTO DE LA ACTIVIDAD VOLCANICA.</b> 2.92 -76.05			
ELEVACIÓN (pies)	DIRECCIÓN	VELOCIDAD	
		NUDOS	Km/h
10,000	SURESTE	5 - 10	9 - 18
18,000	ESTE	15 - 25	28 - 46
24,000	SURESTE	10 - 20	18 - 37
30,000	SURESTE	10 - 15	18 - 28
ÁREA DEL VOLCÁN GALERAS			
En el área se esperan condiciones secas con nubosidad variable.			
EL SERVICIO GEOLOGICO COLOMBIANO lo reporta en nivel <b>AMARILLO (III): CAMBIOS EN EL COMPORTAMIENTO DE LA ACTIVIDAD VOLCANICA.</b> 1.55 -77.37			
ELEVACIÓN (pies)	DIRECCIÓN	VELOCIDAD	
		NUDOS	Km/h
10,000	SURESTE	10 - 20	18 - 37
18,000	SURESTE	15 - 25	28 - 46
24,000	SURESTE	15 - 25	28 - 46
30,000	SURESTE	10 - 15	18 - 28
ÁREA DEL VOLCÁN NEVADO DEL RUIZ			
Cielo entre parcialmente cubierto y cubierto con lluvias ligeras a diferentes horas.			
EL SERVICIO GEOLOGICO COLOMBIANO lo reporta en nivel <b>AMARILLO (III): CAMBIOS EN EL COMPORTAMIENTO DE LA ACTIVIDAD VOLCANICA.</b> 4.89 -75.32			
ELEVACIÓN (pies)	DIRECCIÓN	VELOCIDAD	
		NUDOS	Km/h
10,000	SURESTE	10 - 15	18 - 28
18,000	SURESTE	15 - 20	28 - 37
24,000	SURESTE	15 - 20	28 - 37
30,000	SURESTE	10 - 15	18 - 28

## PRECIPITACIONES

A continuación se relacionan los municipios donde en las últimas 24 horas se registraron precipitaciones iguales o superiores a 30 mm:

DEPARTAMENTO	MUNICIPIO
ANTIOQUIA	Turbo (103.0), Apartado (57.4), Zaragoza (55.0)
ATLANTICO	Usiacuri (31.5)
BOLIVAR	María La Baja (40.0)
BOYACA	Pajarito (61.0)
CAUCA	López (83.0), Timbiquí (40.0)
CORDOBA	Sahagún (62.0), Tierralta (54.5), Planeta Rica (46.0), Sahagún (44.5), Ciénaga De Oro (44.1), Montería (39.6), Chinú (37.0), Chimá (31.0)
CUNDINAMARCA	Medina (59.0), Guayabeta (37.0), Gutiérrez (30.7)
META	La Macarena (65.0), Puerto Rico (48.0)
PUTUMAYO	San Francisco (37.2)
SUCRE	San Benito Abad (58.7)
VICHADA	Cumaribo (31.0)

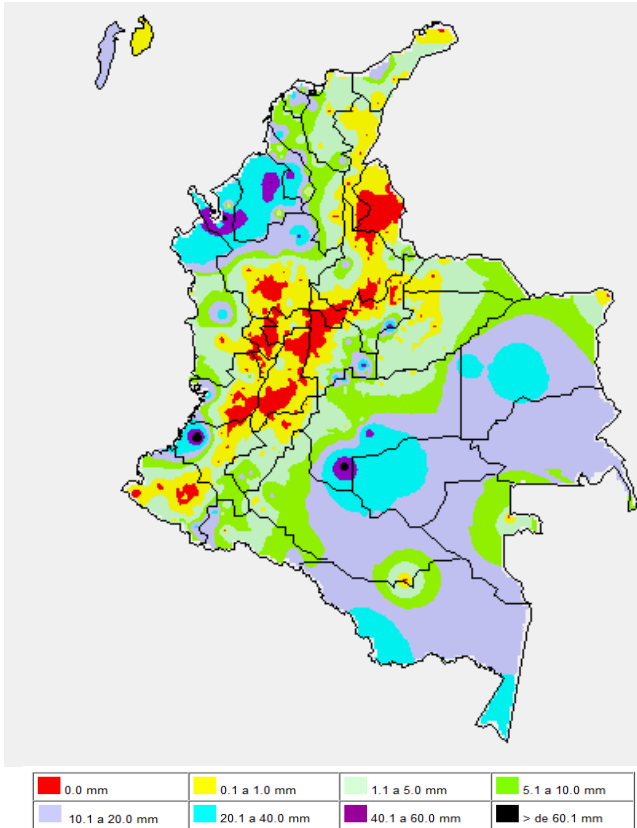
## TEMPERATURAS MÁXIMAS

A continuación se relacionan los municipios donde en las últimas 24 horas se registraron temperaturas iguales o superiores a 35.0°C:

DEPARTAMENTO	MUNICIPIO
AMAZONAS	Leticia (35.0)
ANTIOQUIA	Fredonia (36.6)
ATLANTICO	Manatí (35.8), B/Quilla (Soledad) (35.4)
BOLIVAR	El Carmen De Bolívar (35.4)
CAUCA	Mercaderes (36.4)
CESAR	Valledupar (37.0), Agustín Codazzi (36.8), Chiriquaná (35.2)
CORDOBA	Montería (35.0)
CUNDINAMARCA	Puerto Salgar (38.4), Jerusalén (36.0)
LA GUAJIRA	Manauare (38.1), Hatonuevo (37.2), Uribe (37.0)
MAGDALENA	Pivijay (35.0)
NORTE SANTANDER	Cúcuta (37.6), Sardinata (36.6)
SANTANDER	Capitanejo (36.6)
TOLIMA	Ambalema (38.6), Guamo (37.4), Prado (36.2), Flandes (35.6), Valle De San Juan (35.6)

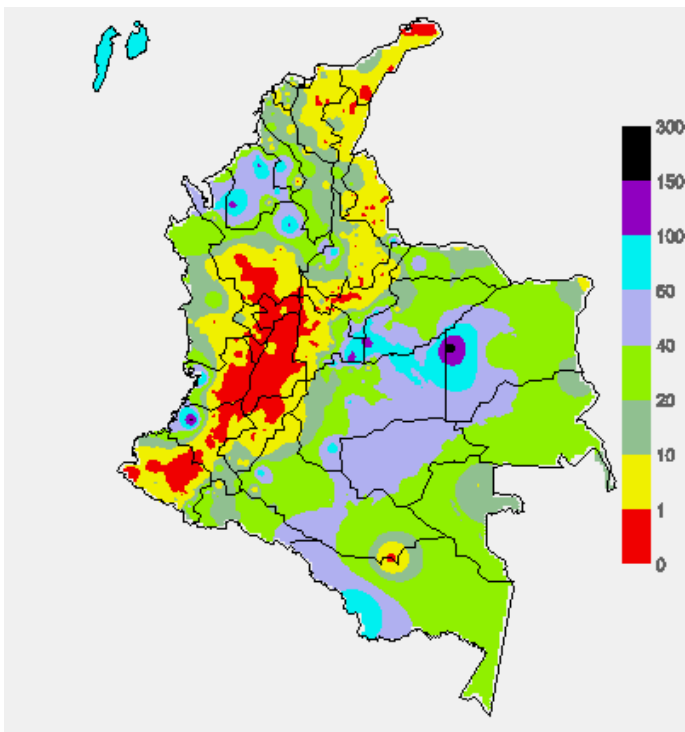
### MAPA DE PRECIPITACIÓN DIARIA

Desde las 7:00 a.m. del domingo 07 hasta las 7:00 a.m. del lunes 08 de septiembre de 2014.



### MAPA DE PRECIPITACIÓN ACUMULADA DE LOS ÚLTIMOS 3 DÍAS

Desde las 7:00 a.m. del viernes 05 de septiembre hasta las 7:00 a.m. del domingo 07 de septiembre de 2014.



### ESTADO DE LOS EMBALSES

A continuación se relacionan los volúmenes útiles diarios (expresados en porcentaje) de reservas de algunos embalses de acuerdo con información consultada en XM

ZONA	EMBALSE	VOLUMEN ÚTIL DIARIO (%)	
ANTIOQUIA	MIEL I	31.73	
	MIRAFLORES	80.21	
	PEÑOL	69.07	
	PLAYAS	59.92	
	PORCE II	26.62	
	PORCE III	39.92	
	PUNCHINÁ	24.65	
	RIOGRANDE2	62.22	
	SAN LORENZO	56.07	
CARIBE	TRONERAS	42.55	
	URRÁ I	86.95	
CENTRO	AGREGADO BOGOTÁ	62.86	
		NEUSA	64.42
		SISGA	87.76
	TOMINÉ	59.11	
	BETANIA	89.45	
	MUÑA	82.19	
ORIENTE	PRADO	55.53	
	CHUZA	100.59	
	ESMERALDA	99.83	
VALLE DEL CAUCA	GUAVIO	100.41	
	ALTO ANCHICAYÁ	41.70	
	CALIMA 1	73.99	
	SALVAJINA	69.24	

### PRONÓSTICO METEOROLÓGICO (lunes 08 y martes 09 de septiembre de 2014)

REGIÓN	PRONÓSTICO
SABANA DE BOGOTÁ	<b>LUNES:</b> En la mayor parte del área se espera tiempo seco, salvo en los extremos oriental, occidental y Norte de la Ciudad y de la Sabana donde se estiman precipitaciones a diferentes horas. <b>MARTES:</b> Cielo entre parcialmente nublado y nublado con precipitaciones intermitentes durante la mañana y tarde en el Oriente, Occidente y Norte de la Ciudad y de la Sabana.
ANDINA	<b>LUNES:</b> Cielo entre parcialmente nublado y nublado con lluvias ligeras y dispersas durante la mañana, al final de la tarde y durante algunas horas de la noche en áreas de Antioquia, Eje cafetero y Tolima. En la tarde y noche prevalecerán las condiciones nubosas en la región con precipitaciones de variada intensidad en áreas de Boyacá, Oriente de Cundinamarca, Huila, y Valle del Cauca. <b>MARTES:</b> Se prevén nubes densas con precipitaciones de variada intensidad, las lluvias de mayor consideración se advierten durante la tarde y noche en sectores de Antioquia, Santanderes, Risaralda, Quindío, Tolima, Cundinamarca y Boyacá.
CARIBE	<b>LUNES:</b> Cielo entre parcialmente cubierto y cubierto con precipitaciones temprano en la mañana, al final de la tarde y durante algunas horas de la noche en sectores de Bolívar, Sucre, Urabá y Córdoba. En sectores de La Guajira, Cesar, Magdalena y Atlántico se pronostican lluvias durante algunas horas de la tarde y noche, luego de una mañana seca. Posibilidad de actividad eléctrica. <b>MARTES:</b> En amplios sectores de la región se prevén lluvias, las de mayor consideración, acompañadas de tormentas eléctricas, durante la tarde y noche.
ARCHIPIÉLAGO DE SAN ANDRÉS, PROVIDENCIA Y SANTA CATALINA	<b>LUNES:</b> En el archipiélago se pronostican lluvias a diferentes horas con posibilidad de descargas eléctricas. <b>MARTES:</b> Se espera abundante nubosidad con precipitaciones intermitentes a lo largo de la jornada, inclusive no se descartan tormentas eléctricas.
PACÍFICA	<b>LUNES:</b> En la región se estiman nubes densas durante la jornada, con lluvias de variada intensidad a diferentes horas particularmente en áreas de Chocó, Valle del Cauca y Cauca. En Nariño se esperan precipitaciones al atardecer o por la noche. <b>MARTES:</b> A lo largo de la región persistirán las condiciones nubosas con precipitaciones a diferentes horas del día y de la noche y posibilidad de actividad eléctrica dispersa.
ORINOQUIA	<b>LUNES:</b> Cielo entre parcialmente cubierto y cubierto con precipitaciones a diferentes horas, las de mayor consideración se advierten en el Piedemonte llanero y en sectores del Sur y Occidente de Vichada. <b>MARTES:</b> En amplios sectores de la región predominarán las condiciones secas durante la mañana, excepto en zonas de Vichada donde se estiman precipitaciones. Al final de la tarde y durante la noche se prevén lluvias en sectores de Arauca, Casanare y Meta, las de mayor consideración hacia el piedemonte.

## CONTINUACION PRONÓSTICO

REGIÓN	PRONÓSTICO
OCEANO PACÍFICO	<b>LUNES:</b> En gran parte del área oceánica nacional se prevén lluvias con tormentas eléctricas durante la jornada. <b>MARTES:</b> En el centro y Norte del Pacífico colombiano se estiman precipitaciones y actividad eléctrica, en el Sur por el contrario prevalecerá el tiempo seco con cielo parcialmente nublado.
MAR CARIBE	<b>LUNES:</b> En gran parte del Caribe nacional se prevén condiciones secas, salvo enfrente del litoral de Bolívar, Sucre, Córdoba y Urabá y en el área del archipiélago donde se advierten precipitaciones, acompañadas en algunos casos de actividad eléctrica. <b>MARTES:</b> Cielo parcialmente nublado con predominio de tiempo seco, excepto frente del litoral de Sucre, Córdoba y Urabá y en el área de San Andrés y Providencia donde se prevén lluvias temprano en la mañana, al final de la tarde y durante algunas horas de la noche. No se descartan tormentas eléctricas.
INSULAR PACÍFICA	<b>LUNES:</b> Nubosidad variada con precipitaciones entre ligeras y fuertes, a diferentes horas, incluso no se descartan tormentas eléctricas. <b>MARTES:</b> En Gorgona y Malpelo se prevén lluvias intermitentes durante la jornada. Probables tormentas eléctricas.
AMAZÓNICA	<b>LUNES:</b> En la mañana y hasta entrada la tarde se pronostican condiciones secas, excepto en sectores de Guainía, Vaupés y Amazonas donde se advierten precipitaciones a diferentes horas. En sectores de Putumayo, Caquetá y Guaviare se pronostican lluvias entre ligeras y moderadas al final de la tarde y durante la noche. <b>MARTES:</b> En la mayor parte de la región se prevé tiempo seco, salvo en el Piedemonte amazónico y en sectores de Guainía, Amazonas y Vaupés donde se estiman precipitaciones de variada intensidad.

## ALERTAS VIGENTES Y PRODUCTOS ADICIONALES

Para mayor información sobre el pronóstico del estado del tiempo, informes técnicos diarios, comunicados especiales, mapas diarios de temperaturas máximas y mínimas e información diaria de precipitación se sugiere consultar los siguientes enlaces:

- [MAPA DIARIO DE TEMPERATURA MÁXIMA.](#)
- [MAPA DIARIO DE TEMPERATURA MÍNIMA.](#)
- [INFORMACIÓN DIARIA DE PRECIPITACIÓN Y TEMPERATURA DE LOS PRINCIPALES AEROPUERTOS DEL PAÍS.](#)
- [MOSAICO MAPAS DE PRECIPITACIÓN DIARIA EN MILÍMETROS](#)

## REGIÓN CARIBE

**ALERTA ROJA:** INCENDIOS DE LA COBERTURA VEGETAL

Amenaza alta de ocurrencia de incendios de la cobertura vegetal en zonas de bosques, cultivos y pastos, localizados en los siguientes municipios y sectores aledaños:

DEPARTAMENTO	MUNICIPIOS
CESAR	Agustín Codazzi y Valledupar.
LA GUAJIRA	San Juan del Cesar, Uribí y Riohacha.

**ALERTA NARANJA:** INCENDIOS DE LA COBERTURA VEGETAL

Amenaza moderada ocurrencia de incendios de la cobertura vegetal en zonas de bosques, cultivos y pastos, localizados en los siguientes municipios y sectores aledaños

DEPARTAMENTO	MUNICIPIOS
BOLIVAR	Zambrano.
CESAR	Astrea Chimichagua, Chiriguáná.
MAGDALENA	Plato, Guamal, San Sebastián de Buenavista y San Zenón.

Especial atención amerita sectores de la Ciénaga Grande de Santa Marta, Vía Parque Isla de Salamanca.

## REGIÓN ANDINA

**ALERTA ROJA:** INCENDIOS DE LA COBERTURA VEGETAL

Amenaza alta de ocurrencia de incendios de la cobertura vegetal en zonas de bosques, cultivos y pastos, localizados en los siguientes municipios y sectores aledaños:

DEPARTAMENTO	MUNICIPIOS
ANTIOQUIA	Abejorral.
BOYACÁ	Arcabuco, Briceño, Covarachía y Ráquira.
CALDAS	Samaná.
CUNDINAMARCA	Agua de Dios, Albán, Arbeláez, Cabrera, Fusagasuga, Girardot, Guayabal de Siquima, Nilo, Pandí, Ricaurte, San Bernardo, San Cayetano, San Francisco; Subachoque, Supata, Tibacuy, Vnecia, Vergara.
HUILA	Agrado, Iquira, San Agustín y Palermo.
NARIÑO	Albán ( San José), Ancuya, Arboleda (Berruecos), Buesaco, Chachagüí, Consacá, El Tablón, El Tambo, Guitarrilla, Iles, Imués, La Cruz, La Florida, La Llanada, Linares, Los Andes ( Sotomayor), Mallama (Piedrahancha), Nariño, Ospina, Pasto, Pupiales, San Bernardo, San Lorenzo, San Pedro de Cartago, Santa Cruz ( Guachavés), Sapuyes, Tuquerres, Yacuanquer.
NORTE DE SANTANDER	Chinácota, Cúcuta, Cucutilla, El Zulia, Pamplona, Pamplonita y Ragonvalia.
QUINDIO	Armenia, Buenavista, Calarcá, Génova, La Tebaida y Pijao.
SANTANDER	California, Capitanejo, Charta, Matanza, Molagavita, San Miguel y Tona.
TOLIMA	Carmen de Apicalá, Chaparral, Coyaima, Cunday, Icononzo, Melgar, Natagaima, Ortega, Planadas, Prado, Purificación, Roncesvalles, Rovira, San Antonio, San Luis, Suárez, Villarrica y Valle del San Juan.
VALLE DEL CAUCA	Andalucía, Buga, Bugalagrande, Caicedonia, Calima, Guacari, La Cumbre, Palmira, Restrepo, Riofrio, San Pedro, Trujillo, Tulua, Vijes, Yotoco, Yumbo, Zarzal.

**ALERTA NARANJA:** INCENDIOS DE LA COBERTURA VEGETAL

Amenaza moderada ocurrencia de incendios de la cobertura vegetal en zonas de bosques, cultivos y pastos, localizados en los siguientes municipios y sectores aledaños:

DEPARTAMENTO	MUNICIPIOS
BOYACA	Paz del Río, Socha, Tunungá.
CAUCA	Bolívar, Cajibío, Caloto, Guachene, Miranda, Padilla, Puerto Tejada, San Sebastián, Santander de Quilichao y Villarrica.
CUNDINAMARCA	Anolaima, Cachipay, Facatativa, Paime, Pasca, Sasaima, Subachoque, Uta.
HUILA	Garzón, Teruel, Tesalia y Yaguará.
NARIÑO	Aldana, Ancuya, El Peñol, Guachucal, Iles, Pupiales, Samaniego, Sandoná, Taminango y Tangua.
NORTE DE SANTANDER	Abrego, Bochalema.
QUINDIO	Córdoba.
SANTANDER	Suratá, Tona
TOLIMA	Coello, Espinal, Flandes, Guamo, Saldaña.
VALLE DEL CAUCA	Cali, Candelaria, Dagua, Florida, Ginebra, Jamundí y Pradera.

Especial atención ameritan los Parques Nacionales Naturales de Las Hermosas y Los Nevados.

**ALERTA NARANJA:** DESLIZAMIENTOS DE TIERRA

Se prevé una amenaza moderada por deslizamientos de tierra áreas inestables localizadas en los departamentos:

DEPARTAMENTO	MUNICIPIOS
NORTE DE SANTANDER	Toledo.

**ALERTA AMARILLA:** POR INCREMENTO DE LOS NIVELES DEL RÍO BOGOTÁ EN SU CUENCA ALTA.

En la mañana de hoy, se registra moderado descenso en el nivel del río Bogotá a la altura de Suesca (Cundinamarca), cuyos niveles oscilan en el rango de medios a altos.

## REGIÓN PACÍFICA

**ALERTA NARANJA:** DESLIZAMIENTOS DE TIERRA

Se prevé una amenaza moderada por deslizamientos de tierra áreas inestables localizadas en los departamentos:

DEPARTAMENTO	MUNICIPIOS
CAUCA	Guapi, El Tambo, López de Micay y Timbiquí.
VALLE DEL CAUCA	Buenaventura.

## REGIÓN ORINOQUIA

### ALERTA ROJA: NIVELES ALTOS EN EL RÍO INÍRIDA

El río Inírida continúa con valores altos cercanos a cotas de afectación en los sectores aledaños a la ribera del río en el municipio de Puerto Inírida.

### ALERTA NARANJA: NIVELES ALTOS EN EL RÍO ORINOCO

En el río Orinoco a la altura de la estación de Puerto Carreño (Vichada) persisten los niveles altos ligeramente inferiores a la cota de afectación en las zonas aledañas a las márgenes más bajas del río.

### ALERTA NARANJA: DESLIZAMIENTOS DE TIERRA

Se prevé una amenaza moderada por deslizamientos de tierra áreas inestables localizadas en los departamentos:

DEPARTAMENTO	MUNICIPIOS
BOYACÁ	Santa María y San Luis de Gaceno.
CUNDINAMARCA	Ubalá, Medina y Paratebueno.
META	Cubarral, Restrepo, Villavicencio y Barranca de Upía.

## REGIÓN AMAZÓNICA

### CONDICIONES NORMALES

## MAR CARIBE

### ALERTA NARANJA: TIEMPO LLUVIOSO

Se estima para el occidente del mar Caribe colombiano lluvias entre moderadas y fuertes durante la jornada, incluyendo San Andrés y Providencia, sin descartar la presencia de tormentas eléctricas. Por lo tanto, se recomienda a pescadores y usuarios consultar con las Capitanías de Puerto antes de zarpar.

### ALERTA AMARILLA: OLEAJE Y VIENTO

Se estima para el día de hoy se presenten vientos con velocidades entre 25 y 30 nudos (46 – 56 km/h), lo cual generará altura del oleaje entre 3 y 4 metros, esta situación predominará en el oriente del Caribe colombiano, en especial mar adentro. Por lo tanto, se recomienda a pescadores y usuarios consultar con las Capitanías de Puerto antes de zarpar.

## OCEANO PACÍFICO

### ALERTA AMARILLA: TIEMPO LLUVIOSO

Se estima continúen las lluvias en amplios sectores del Océano Pacífico colombiano, estas serán de carácter moderado, las más intensas se presentarán especialmente hacia el centro y norte del sector. Se recomienda a pescadores y usuarios de pequeñas embarcaciones consultar con las Capitanías de Puerto antes de zarpar.

### ALERTA AMARILLA: PLEAMAR

Hasta el próximo 14 de septiembre del presente año se espera una de las pleamares más significativas del mes en el litoral Pacífico colombiano, asociado con la marea astronómica, se recomienda a habitantes costeros estar atentos a la evolución del fenómeno.

Omar FRANCO TORRES, Director General  
Christian EUSCATEGUI COLLAZOS, Jefe Oficina del Servicio de Pronósticos y Alertas  
\*\*\*\*\*

Profesionales en turno:  
Daniel USECHE, Julie TOBON, Hernando WILCHES, Mauricio TORRES, Gloria ARANGO, Vicente PEÑA y Juan Francisco ALAMEDA.  
Internet: <http://www.ideam.gov.co>  
Correos electrónicos: [servicio@ideam.gov.co](mailto:servicio@ideam.gov.co), [alertas@ideam.gov.co](mailto:alertas@ideam.gov.co)  
Calle 25d# 96b-70, piso 3, Bogotá, D.C.  
Teléfono: 3527160 ext. 1334-1336.

Síganos en: Twitter: @IDEAMColombia; Facebook: [www.facebook.com/ideam.instituto](http://www.facebook.com/ideam.instituto)  
YouTube: Canal de InstitutoIDEAM / <http://www.youtube.com/user/InstitutoIDEAM>

**ALERTA ROJA. PARA TOMAR ACCIÓN** Advierte a los sistemas de prevención y atención de desastres sobre la amenaza que puede ocasionar un fenómeno con efectos adversos sobre la población, el cual requiere la atención inmediata por parte de la población y de los cuerpos de atención y socorro. Se emite una alerta sólo cuando la identificación de un evento extraordinario indique la probabilidad de amenaza inminente y cuando la gravedad del fenómeno implique la movilización de personas y equipos, interrumpiendo el normal desarrollo de sus actividades cotidianas.

**ALERTA NARANJA. PARA PREPARARSE** Indica la presencia de un fenómeno. No implica amenaza inmediata y como tanto es catalogado como un mensaje para informarse y prepararse. El aviso implica vigilancia continua ya que las condiciones son propicias para el desarrollo de un fenómeno, sin que se requiera permanecer alerta.

**ALERTA AMARILLA. PARA INFORMARSE** Es un mensaje oficial por el cual se difunde información. Por lo regular se refiere a eventos observados, reportados o registrados y puede contener algunos elementos de pronóstico a manera de orientación. Por sus características pretéritas y futuras difiere del aviso y de la alerta, y por lo general no está encaminado a alertar sino a informar.

**CONDICIONES NORMALES** Indica que no existe ninguna clase de alerta para la región o zona mencionada.

°C: grados Celsius; m: metros; mm: milímetros; msnm: metros sobre nivel del mar;  
Km/h: kilómetros sobre hora

GOES: Geostationary Operational Environmental Satellites (Satélite Geoestacionario Operacional Ambiental).

GOES-13 es el designado GOES-Este, localizado en 75° W sobre el ecuador geográfico.

HLC: hora local colombiana

PNN: Parque Nacional Natural; SFF: Santuario de Fauna y Flora