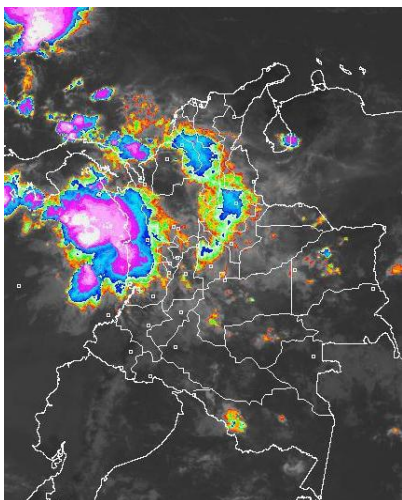


En el transcurso de la mañana han predominado las condiciones mayormente cubiertas a lo largo del territorio nacional, situación que ha favorecido lluvias ligeras sobre sectores de la Orinoquia Oriental, lluvias moderadas en sectores de la región Norte Andina y lluvias entre moderadas a fuertes en el archipiélago de San Andrés y Providencia y sectores de las regiones Caribe y Pacífica. En horas de la tarde y de la noche se presentará fortalecimiento de la nubosidad situación que activará lluvias a nivel nacional siendo las más representativas en las regiones Caribe, Pacífica, Norte Andina y el archipiélago de San Andrés y Providencia

IMÁGEN SATELITAL

Imagen GOES 13 - IDEAM * 10 de septiembre de 2014 * Hora 8:45 a.m. HLC.



PRONÓSTICO CONDICIONES METEOROLÓGICAS ESPECIALES

ÁREA DEL VOLCÁN CERRO MACHÍN

A lo largo de la jornada se estiman condiciones mayormente cubiertas bajo tiempo seco, no se descartan precipitaciones ligeras al finalizar la tarde e inicios de la noche.

El SERVICIO GEOLOGICO COLOMBIANO lo reporta en **NIVEL AMARILLO (III): CAMBIOS EN EL COMPORTAMIENTO DE LA ACTIVIDAD VOLCANICA.** 4.80 -75.62

ELEVACIÓN (pies)	DIRECCIÓN	VELOCIDAD	
		NUDOS	Km/h
10,000	ESTE	5 - 10	9 - 18
18,000	ESTE	10 - 15	18 - 28
24,000	ESTE	10 - 15	18 - 28
30,000	OESTE	5 - 10	9 - 18

ÁREA DEL VOLCÁN NEVADO DEL HUILA

A lo largo de la jornada se estiman condiciones mayormente cubiertas bajo tiempo seco.

El SERVICIO GEOLOGICO COLOMBIANO lo reporta en **NIVEL AMARILLO (III): CAMBIOS EN EL COMPORTAMIENTO DE LA ACTIVIDAD VOLCANICA.** 2.92 -76.05

ELEVACIÓN (pies)	DIRECCIÓN	VELOCIDAD	
		NUDOS	Km/h
10,000	ESTE	5 - 10	9 - 18
18,000	ESTE	15 - 20	28 - 36
24,000	ESTE	15 - 20	28 - 36
30,000	ESTE	5 - 10	9 - 18

ÁREA DEL VOLCÁN GALERAS

Cielo mayormente cubierto la mayor parte de la jornada, con precipitaciones entre ligeras y moderadas, especialmente en la noche.

El SERVICIO GEOLOGICO COLOMBIANO lo reporta en **NIVEL AMARILLO (III): CAMBIOS EN EL COMPORTAMIENTO DE LA ACTIVIDAD VOLCANICA.** 1.55 -77.37

ELEVACIÓN (pies)	DIRECCIÓN	VELOCIDAD	
		NUDOS	Km/h
10,000	NORTE	5 - 10	9 - 18
18,000	ESTE	15 - 20	28 - 36
24,000	ESTE	15 - 20	28 - 36
30,000	ESTE	5 - 10	9 - 18

ÁREA DEL VOLCÁN NEVADO DEL RUIZ

Se prevén condiciones de cielo mayormente cubierto con precipitaciones entre ligeras y moderadas de carácter intermitente durante la tarde y la noche.

El SERVICIO GEOLOGICO COLOMBIANO lo reporta en **NIVEL AMARILLO (III): CAMBIOS EN EL COMPORTAMIENTO DE LA ACTIVIDAD VOLCANICA.** 4.89 -75.32

ELEVACIÓN (pies)	DIRECCIÓN	VELOCIDAD	
		NUDOS	Km/h
10,000	ESTE	5 - 10	9 - 18
18,000	ESTE	15 - 20	28 - 36
24,000	ESTE	15 - 20	28 - 36
30,000	NOROESTE	5 - 10	9 - 18

LO MÁS DESTACADO

ALERTA ROJA. PARA TOMAR ACCIÓN **ALERTA NARANJA. PARA PREPARARSE** **ALERTA AMARILLA. PARA INFORMARSE**

LLUVIAS	Las precipitaciones más importantes se registraron sobre sectores de la región Andina y Caribe. Alcanzando el mayor volumen en el municipio de Zaragoza (Antioquia) con 106.0 mm.
ALERTA ROJA	<ul style="list-style-type: none"> Por niveles altos en río Inrída. Por alta probabilidad de ocurrencia de incendios de la cobertura vegetal en sectores de la región Andina.
ALERTA NARANJA	<ul style="list-style-type: none"> Por tiempo lluvioso en el mar Caribe Colombiano incluido San Andrés y Providencia. Por probabilidad de deslizamientos de tierra en varias áreas inestables y de alta pendiente localizadas en sectores de las regiones Orinoquia y Pacífica. Por probabilidad moderada de ocurrencia de incendios de la cobertura vegetal en sectores de la región Caribe y Andina.
OTROS	<ul style="list-style-type: none"> La temporada de huracanes en el Océano Atlántico, Mar Caribe y Golfo de México se extenderá hasta el 30 de noviembre del presente año, situación que en algún momento podría estar favoreciendo de manera indirecta la ocurrencia de condiciones meteorológicas extremas en el País. El IDEAM recomienda estar atentos a los comunicados que se emitan y desde ya tomar las medidas preventivas en áreas de riesgo.



Consulte todos los días el pronóstico del tiempo y las alertas hidrometeorológicas vigentes del IDEAM, en un formato de calidad. Alrededor de las 7:30 a. m. está a disposición del público en www.ideam.gov.co. Se puede ver también en dispositivos móviles. [AQUÍ](#)

PRECIPITACIONES

A continuación se relacionan los municipios donde en las últimas 24 horas se registraron precipitaciones iguales o superiores a **20 mm**:

DEPARTAMENTO	MUNICIPIO
ANTIOQUIA	Zaragoza (106.0), Valdivia (78.0), Sansón (50.9), Puerto Berrio (32.5), Carepa (31.6)
ATLANTICO	Suán (60.0)
CHOCO	Quibdó (81.3)
CORDOBA	Montelíbano (67.3)
CUNDINAMARCA	Puerto Salgar (34.8)
MAGDALENA	Salamina (36.2)
META	El Dorado (81.0), Guamal (51.0)
NORTE DE SANTANDER	Toledo (50.0)
SANTANDER	Barrancabermeja (95.5), Encino (37.5), Puerto Araujo (36.2)
SUCRE	Sampués (40.4)
VICHADA	Cumaribo (58.0)

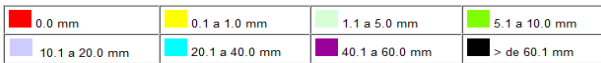
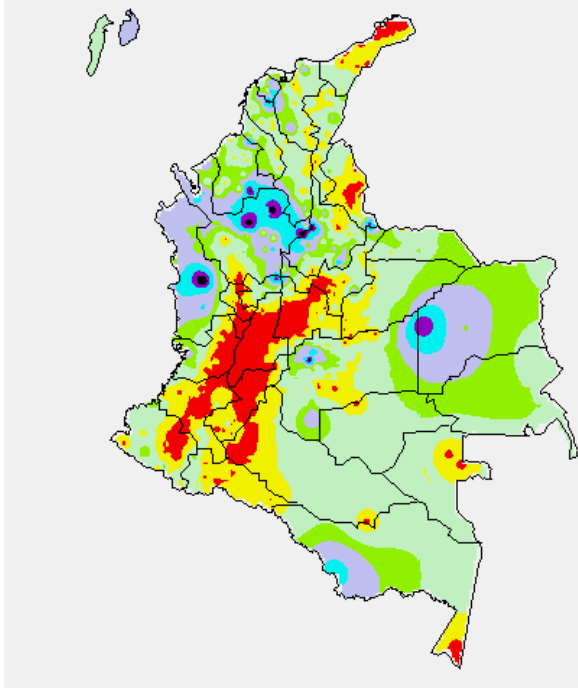
TEMPERATURAS MÁXIMAS

A continuación se relacionan los municipios donde en las últimas 24 horas se registraron temperaturas iguales o superiores a **35.0°C**:

DEPARTAMENTO	MUNICIPIO
ANTIOQUIA	Fredonia (39.6)
ATLANTICO	Manatí (35.8), B/Quilla (Soledad) (35.6)
BOLIVAR	El Carmen De Bolívar (36.0), Zambrano (35.0)
CAUCA	Mercaderes (36.6)
CESAR	Valledupar (38.0), Agustín Codazzi (36.0), Chiriguaná (35.0)
CUNDINAMARCA	Puerto Salgar (41.2), Jerusalén (40.4), Anapoima (35.2)
HUILA	Neiva (37.1)
LA GUAJIRA	Manaure (38.6), Hatonuevo (37.4), Riohacha (37.2), Uribia (37.0), Urumita (35.4)
NORTE SANTANDER	Cúcuta (35.6), Sardinata (35.4)
RISARALDA	Pereira (35.0)
SANTANDER	Capitanejo (37.0), Barrancabermeja (35.2)
TOLIMA	Ambalema (39.2), Valle De San Juan (38.8), Prado (38.6), Flandes (38.4), Espinal (38.4), Armero (38.2), Saldaña (38.0), Lérica (37.2), Ataco (36.8)

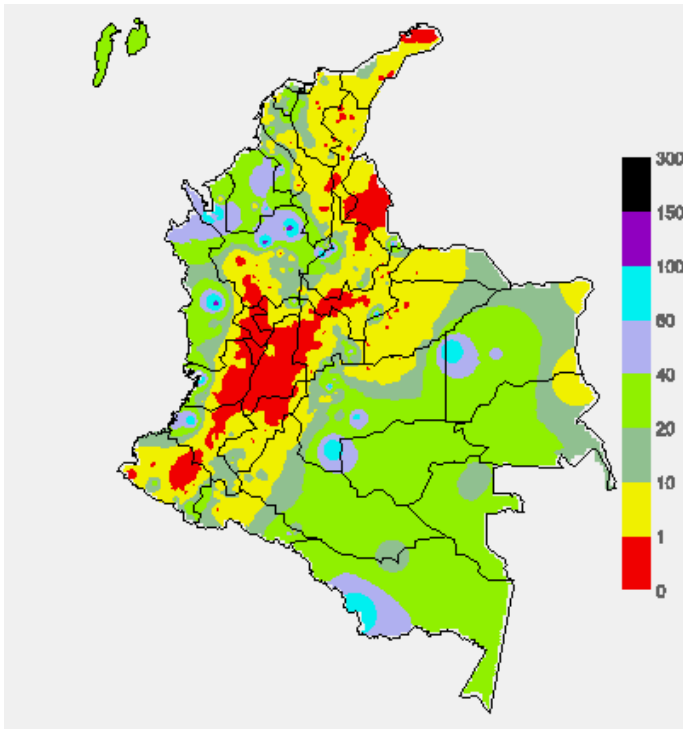
MAPA DE PRECIPITACIÓN DIARIA

Desde las 7:00 a.m. del martes 09 hasta las 7:00 a.m. del miércoles 10 de septiembre de 2014.



MAPA DE PRECIPITACIÓN ACUMULADA DE LOS ÚLTIMOS 3 DÍAS

Desde las 7:00 a.m. del domingo 07 de septiembre hasta las 7:00 a.m. del martes 09 de septiembre de 2014.



ESTADO DE LOS EMBALSES

A continuación se relacionan los volúmenes útiles diarios (expresados en porcentaje) de reservas de algunos embalses de acuerdo con información consultada en XM

ZONA	EMBALSE	VOLUMEN ÚTIL DIARIO (%)		
ANTIOQUIA	MIEL I	30.53		
	MIRAFLORES	78.85		
	PEÑOL	68.24		
	PLAYAS	67.16		
	PORCE II	16.86		
	PORCE III	46.91		
	PUNCHINÁ	17.11		
	RIOGRANDE2	60.77		
	SAN LORENZO	57.00		
	TRONERAS	35.15		
CARIBE	URRÁ I	87.34		
CENTRO	AGREGADO BOGOTÁ	63.23	NEUSA	64.42
			SISGA	89.42
			TOMINÉ	59.38
		BETANIA	94.63	
		MUÑA	92.92	
		PRADO	55.05	
ORIENTE	CHUZA	100.24		
	ESMERALDA	98.39		
	GUAVIO	99.95		
VALLE DEL CAUCA	ALTO ANCHICAYÁ	34.71		
	CALIMA 1	74.94		
	SALVAJINA	68.98		

PRONÓSTICO METEOROLÓGICO (miércoles 10 y jueves 11 de septiembre de 2014)

REGIÓN	PRONÓSTICO
SABANA DE BOGOTÁ	<p>MIÉRCOLES: En horas de la mañana se estiman condiciones de tiempo seco a lo largo de la Sabana y de la Ciudad con cielo parcialmente cubierto. Después del mediodía se estima fortalecimiento de la nubosidad con predominio de tiempo seco aunque no se descarta hacia el final de la jornada la probabilidad de precipitaciones ligeras en dispersos sectores tanto de la Sabana Norte y Occidente como en los Cerros Orientales. Se estima una temperatura máxima cercana al mediodía de 19°C.</p> <p>JUEVES: Cielo parcialmente nublado con lloviznas en la mañana y al final de la tarde Oriente y Norte de la Ciudad y de la Sabana, en el resto del área prevalecerán las condiciones secas.</p>
ANDINA	<p>MIÉRCOLES: En horas de la mañana predominarán las condiciones entre parcial ha mayormente cubierto bajo tiempo seco salvo sectores de los Santanderes, Boyacá, Risaralda y Antioquia con lluvias ligeras y dispersas. En horas finales de la tarde y primeras de la noche fortalecimiento de la nubosidad con presencia de lluvias ligeras a lo largo de la región concentrándose las precipitaciones más intensas en sectores de Antioquia, Santanderes, Oriente de Boyacá, Quindío y Risaralda.</p> <p>JUEVES: Durante la jornada se espera cielo cubierto con precipitaciones moderadas en Antioquia, Santanderes, Eje Cafetero y zonas y zonas de montaña de Valle del Cauca, Cauca y Nariño; lluvias ligeras sobre Cundinamarca y Boyacá. Especialmente en horas de la tarde y de la noche.</p>
CARIBE	<p>MIÉRCOLES: En las primeras horas de la mañana se estiman condiciones cubiertas con precipitaciones entre ligeras y moderadas al Sur de los departamentos de Cesar, Córdoba, Sucre y Bolívar, hacia el resto de la región condiciones de tiempo seco. En horas de la tarde y noche se incrementará la nubosidad con presencia de lluvias a lo largo de la región con las más intensas en sectores de Magdalena, Cesar, Córdoba, Bolívar y Sucre, condones secas en el Norte de La Guajira.</p> <p>JUEVES: En horas de la mañana se prevé cielo nublado con precipitaciones entre moderadas y fuertes en el Sur de Bolívar, Sucre y Córdoba. En horas de la tarde y durante algunas horas de la noche se esperan precipitaciones fuertes con actividad eléctrica y en algunos casos acompañados con rachas de viento fuerte, en sectores Córdoba, Cesar, Atlántico, Magdalena y Bolívar.</p>
ARCHIPIÉLAGO DE SAN ANDRÉS, PROVIDENCIA Y SANTA CATALINA	<p>MIÉRCOLES: Durante el día predominarán las condiciones de cielo entre mayor a totalmente cubierto con presencia de lluvias entre moderadas y fuertes a diferentes horas durante la jornada.</p> <p>JUEVES: En horas de la mañana condiciones parcialmente cubiertas con precipitaciones intermitentes de carácter ligero, hacia la tarde predominio de tiempo seco y en horas de la noche presencia de lluvias ligeras.</p>
PACÍFICA	<p>MIÉRCOLES: En las horas de la mañana predominarán condiciones cubiertas en gran parte de la región, con lluvias sobre Chocó, Valle del Cauca y litoral de Cauca. En la tarde persistirá la fuerte nubosidad con lluvias generalizadas en Chocó y litoral de Valle del Cauca, Cauca y Nariño.</p> <p>JUEVES: Se prevé lluvias sobre Chocó a lo largo de la jornada. Sobre Cauca y Valle se estiman lluvias ligeras después del mediodía.</p>

CONTINUACION PRONÓSTICO

REGIÓN	PRONÓSTICO
ORINOQUIA	MIÉRCOLES: Durante la mañana se espera cielo mayormente nublado con tiempo seco, sin embargo, no se descartan lloviznas a lluvias ligeras en sectores del Oriente de Meta y Casanare. En la tarde y la noche se fortalecerá la nubosidad con lluvias moderadas en Vichada, Oriente de Casanare y Meta; lloviznas en Arauca al finalizar la tarde; no se descarta la presencia de actividad eléctrica en los momentos de lluvia intensa. JUEVES: En la región se espera cielo seminublado con lluvias en el Piedemonte llanero. Al final de la tarde y durante algunas horas de la noche se esperan precipitaciones entre moderadas a fuertes en Vichada y Meta con posibilidad de tormentas eléctricas.
OCEANO PACÍFICO	MIÉRCOLES: Durante el día predominarán las condiciones de cielo totalmente cubierto con lluvias fuertes en la zona Norte y Centro del océano Pacífico colombiano, en horas de la tarde lluvias ligeras sobre toda el área marítima nacional, pero en horas de la noche no se descarta reactivación de las lluvias con presencia de actividad eléctrica. JUEVES: En la mayor parte del Pacífico colombiano se estiman precipitaciones con posibilidad en algunos casos de tormentas eléctricas.
MAR CARIBE	MIÉRCOLES: Durante el día predominarán las condiciones de cielo entre parcial a mayormente nublado en amplios sectores del mar Caribe colombiano, con lluvias fuertes al Occidente del área, incluido el Archipiélago de San Andrés y Providencia; el Golfo de Urabá y las zonas costeras de Córdoba y Sucre se prevén lluvias de menor intensidad en horas de la tarde. JUEVES: Cielo parcialmente nublado con lluvias intermitentes a lo largo de la jornada, la más intensas hacia el Golfo de Urabá y el área de San Andrés, Providencia y Santa Catalina, en la tarde se estiman precipitaciones fuertes a diferentes horas, acompañadas en algunos casos de descargas eléctricas en el Occidente del Mar Caribe colombiano.
INSULAR PACÍFICA	MIÉRCOLES: A lo largo de la jornada predominarán las condiciones de cielo entre mayor a totalmente cubierto con presencia de lluvias entre moderadas y fuertes, hacia horas de la tarde atenuación de la intensidad de la nubosidad y precipitaciones, y en horas de la noche reactivación de lluvias fuertes sobre Malpelo y Gorgona. JUEVES: A lo largo de la jornada predominarán las condiciones de cielo entre mayor a totalmente cubierto con presencia de lluvias entre ligeras y moderadas en Malpelo y Gorgona.
AMAZÓNICA	MIÉRCOLES: En la mañana se estiman condiciones secas con cielo parcialmente nublado a lo largo de la región salvo algunas lluvias sectorizadas sobre el departamento del Amazonas. En horas de la tarde se prevé lluvias entre ligeras y moderadas en Guainía, Guaviare y Oriente de Caquetá; lloviznas a lo largo del piedemonte Amazónico. JUEVES: Cielo entre parcialmente nublado y nublado con precipitaciones de variada intensidad a lo largo del Piedemonte amazónico y en sectores de Guainía, Vaupés y Amazonas. Las lluvias más intensas esperadas en el Oriente de la región al final de la tarde y durante la noche.

ALERTAS VIGENTES Y PRODUCTOS ADICIONALES

Para mayor información sobre el pronóstico del estado del tiempo, informes técnicos diarios, comunicados especiales, mapas diarios de temperaturas máximas y mínimas e información diaria de precipitación se sugiere consultar los siguientes enlaces:

- [MAPA DIARIO DE TEMPERATURA MÁXIMA.](#)
- [MAPA DIARIO DE TEMPERATURA MÍNIMA.](#)
- [INFORMACIÓN DIARIA DE PRECIPITACIÓN Y TEMPERATURA DE LOS PRINCIPALES AEROPUERTOS DEL PAÍS.](#)
- [MOSAICO MAPAS DE PRECIPITACIÓN DIARIA EN MILÍMETROS](#)

REGIÓN CARIBE

ALERTA ROJA: INCENDIOS DE LA COBERTURA VEGETAL

Amenaza alta de ocurrencia de incendios de la cobertura vegetal en zonas de bosques, cultivos y pastos, localizados en los siguientes municipios y sectores aledaños:

DEPARTAMENTO	MUNICIPIOS
ATLANTICO	Palmar de Varela, Puerto Colombia, Santo Tomas, Tubará
BOLIVAR	Turbaco.
CORDOBA	Lorica.

ALERTA NARANJA: INCENDIOS DE LA COBERTURA VEGETAL

Amenaza moderada ocurrencia de incendios de la cobertura vegetal en zonas de bosques, cultivos y pastos, localizados en los siguientes municipios y sectores aledaños

DEPARTAMENTO	MUNICIPIOS
ATLANTICO	Galapa y Polonuevo
CESAR	Valledupar.
LA GUAJIRA	San Juan del Cesar y Riohacha.

Especial atención amerita sectores de la Ciénaga Grande de Santa Marta, Via Parque Isla de Salamanca.

ALERTA AMARILLA: PROBABILIDAD DE INCREMENTO EN LOS NIVELES DE LOS RÍOS DE LA SIERRA NEVADA DE SANTA MARTA.

Se mantiene la alerta amarilla por alta probabilidad de incremento en los niveles de los ríos que descienden de la Sierra Nevada de Santa Marta, en especial los ríos Fundación, Aracataca, Ariguani, Río Frio, Sevilla, Manzanara, Gaira, Guachaca, Piedras, Buritaca, Ancho, Don Diego, Palomino y Ranchería, como producto de las fuertes lluvias e incluso con tormenta eléctrica que se prevén para la región. Se recomienda a la población en general estar atentos ante ascensos súbitos importantes en los niveles de estos ríos.

REGIÓN ANDINA

ALERTA ROJA: INCENDIOS DE LA COBERTURA VEGETAL

Amenaza alta de ocurrencia de incendios de la cobertura vegetal en zonas de bosques, cultivos y pastos, localizados en los siguientes municipios y sectores aledaños:

DEPARTAMENTO	MUNICIPIOS
CAUCA	Cajibío, Corinto, Jambaló, Morales, Piendamó, Silvia y Toribío.
CUNDINAMARCA	Agua de Dios, Arbeláez, Fusagasugá, Girardot, Nilo, Pandi, Ricaurte, San Bernardo, Tibacuy.
NARIÑO	Albán (San José), Arboleda (Berruecos), Buesaco, Chachagüi, Consacá, El Tablón, El Tambo, Guitarrilla, Iles, Imués, La Cruz, La Florida, La Llanada, Linares, Los Andes (Sotomayor), Mallama (Piedrahancha), Nariño, Ospina, San Bernardo, San Lorenzo, San Pedro de Cartago, Santa Cruz (Guachavés), Sapuyes, Tuquerres, Yacuanquer.
QUINDIO	Buenavista, Génova y Pijao.
SANTANDER	California, Capitanejo, Charta, Matanza, San Miguel.
TOLIMA	Ataco, Carmen de Apicalá, Chaparral, Coyaima, Cunday, Icononzo, Melgar, Natagaima, Ortega, Planadas, Prado, Purificación, Rioblanco, Roncesvalles, Rovira, San Antonio, San Luis, Suárez, Valle del San Juan y Villarrica.
VALLE DEL CAUCA	Andalucía, Buga, Bugalagrande, Caicedonia, Calima, Florida, Guacarí, Jamundí, La Cumbre, Palmira, Pradera, Restrepo, Riofrio, San Pedro, Sevilla, Trujillo, Tulúá, Vijes, Yotoco, Yumbo, Zarzal

ALERTA NARANJA: INCENDIOS DE LA COBERTURA VEGETAL

Amenaza moderada ocurrencia de incendios de la cobertura vegetal en zonas de bosques, cultivos y pastos, localizados en los siguientes municipios y sectores aledaños:

DEPARTAMENTO	MUNICIPIOS
ANTIOQUIA	Abejorral.
BOYACA	Arcabuco, Briceño, Covarachía, Paz del Río, Ráquira y Tununguá.
CALDAS	Samaná.
NORTE DE SANTANDER	Abrego, Chinácota, Cúcuta, Cucutilla, El Zulia, Pamplona, Pamplonita y Ragonvalia.
QUINDIO	Armenia, Calarcá, La Tebaida.
CAUCA	Miranda, Padilla, Puerto Tejada y Villarrica.
CUNDINAMARCA	Cabrera, Pacho, Pasca, San Francisco, Subachoque, Supatá, Venecia, Vergara.
HUILA	Agrado, Garzón, Iquira, Palermo, San Agustín.
NARIÑO	Aldana, Ancuya, El Peñol, Guachucal, Iles, Pupiales, Samaniego, Sandomá, Taminango y Tangua.
SANTANDER	Albania, California, Suratá, Tona.
TOLIMA	Coello, Espinal, Flandes, Guamo, Saldaña.
VALLE DEL CAUCA	Cali, Dagua, Ginebra, Jamundí y Pradera.

Especial atención ameritan los Parques Nacionales Naturales de Las Hermosas y Los Nevados.

ALERTA NARANJA: DESLIZAMIENTOS DE TIERRA

Se prevé una amenaza moderada por deslizamientos de tierra áreas inestables localizadas en los departamentos:

DEPARTAMENTO	MUNICIPIOS
ANTIOQUIA	Apartadó, Briceño, Cáceres, Campamento, Carepa, Ituango, Tarazá, Turbo, Valdivia, Yarumal, Zaragoza, El bagre.

ALERTA AMARILLA: NIVELES ALTOS EN EL EMBALSE DE BETANIA

Se mantiene la alerta amarilla según reporte de EMGESA del día de hoy en horas de la mañana (6:00 a.m.). El nivel del Embalse se encuentra actualmente en 560,43 m.s.n.m. que corresponde a un volumen útil de 93,57%. Las compuertas de vertedero se encuentran cerradas completamente. Se sigue realizando monitoreo continuo de las Estaciones. El operador recomienda estar alerta a nuevos comunicados ante incrementos súbitos en los caudales de ingreso.

REGIÓN PACÍFICA

ALERTA NARANJA: DESLIZAMIENTOS DE TIERRA

Se prevé una amenaza moderada por deslizamientos de tierra áreas inestables localizadas en los departamentos:

DEPARTAMENTO	MUNICIPIOS
CAUCA	Güapi, López de Micay, El Tambo y Timbiquí.
CHOCO	Quibdó, Atrato (yuto), Río quito (Paimadó).
VALLE DEL CAUCA	Buenaventura.

REGIÓN ORINOQUIA

ALERTA ROJA: NIVELES ALTOS EN EL RÍO INÍRIDA

Comportamiento de descenso sostenido se presentan en el río Inírida, pero continúa con valores por encima de cotas de afectación en los sectores más bajos de la ribera del río, en el municipio de Puerto Inírida.

ALERTA NARANJA: DESLIZAMIENTOS DE TIERRA

Se prevé una amenaza moderada por deslizamientos de tierra áreas inestables localizadas en los departamentos:

DEPARTAMENTO	MUNICIPIOS
CUNDINAMARCA	Medina y Paratebueno.
META	Cubarral, Cumaral, El Catillo, Restrepo y Villavicencio.

ALERTA AMARILLA: NIVELES ALTOS EN EL RÍO ORINOCO

En el río Orinoco a la altura de la estación de Puerto Carreño (Vichada), persiste el comportamiento de descenso, con valores en el rango de altos.

REGIÓN AMAZÓNICA

CONDICIONES NORMALES

MAR CARIBE

ALERTA NARANJA: TIEMPO LLUVIOSO

Continuarán las lluvias entre moderadas y fuertes, en algunos casos con presencia de tormentas eléctricas en el occidente del mar Caribe colombiano especialmente en el archipiélago de San Andrés y Providencia y en zonas aledañas al golfo de Urabá. Por lo tanto se recomienda a pescadores y usuarios consultar con las Capitanías de Puerto antes de zarpar.

OCÉANO PACÍFICO

ALERTA AMARILLA: TIEMPO LLUVIOSO

Se mantendrán las lluvias de carácter entre moderado a fuerte en sectores del centro y Norte del Océano Pacífico colombiano. Se recomienda a pescadores y usuarios de pequeñas embarcaciones consultar con las Capitanías de Puerto antes de zarpar.

ALERTA AMARILLA: PLEAMAR

Hasta el próximo 14 de septiembre del presente año se espera una de las pleamares más significativas del mes en el litoral Pacífico colombiano, asociado con la marea astronómica, se recomienda a habitantes costeros estar atentos a la evolución del fenómeno.

Omar FRANCO TORRES, Director General
Christian EUSCATEGUI COLLAZOS, Jefe Oficina del Servicio de Pronósticos y Alertas

Profesionales en turno:
Jhon VALENCIA, Nicolás CUADROS, Freddy GARRIDO, Mauricio TORRES, Gloria ARANGO, María C. CARDONA y Juan Francisco ALAMEDA.
Internet: <http://www.ideam.gov.co>
Correos electrónicos: servicio@ideam.gov.co, alertas@ideam.gov.co
Calle 25d# 96b-70, piso 3, Bogotá, D.C.
Teléfono: 3527160 ext. 1334-1336.

Siganos en: Twitter: @IDEAMColombia; Facebook: www.facebook.com/ideam.instituto
YouTube: Canal de Instituto IDEAM / <http://www.youtube.com/user/InstitutoIDEAM>

ALERTA ROJA. PARA TOMAR ACCIÓN Advierte a los sistemas de prevención y atención de desastres sobre la amenaza que puede ocasionar un fenómeno con efectos adversos sobre la población, el cual requiere la atención inmediata por parte de la población y de los cuerpos de atención y socorro. Se emite una alerta sólo cuando la identificación de un evento extraordinario indique la probabilidad de amenaza inminente y cuando la gravedad del fenómeno implique la movilización de personas y equipos, interrumpiendo el normal desarrollo de sus actividades cotidianas.

ALERTA NARANJA. PARA PREPARARSE Indica la presencia de un fenómeno. No implica amenaza inmediata y como tanto es catalogado como un mensaje para informarse y prepararse. El aviso implica vigilancia continua ya que las condiciones son propicias para el desarrollo de un fenómeno, sin que se requiera permanecer alerta.

ALERTA AMARILLA. PARA INFORMARSE Es un mensaje oficial por el cual se difunde información. Por lo regular se refiere a eventos observados, reportados o registrados y puede contener algunos elementos de pronóstico a manera de orientación. Por sus características preferidas y futuras difiere del aviso y de la alerta, y por lo general no está encaminado a alertar sino a informar.

CONDICIONES NORMALES Indica que no existe ninguna clase de alerta para la región o zona mencionada.

°C: grados Celsius; m: metros; mm: milímetros; msnm: metros sobre nivel del mar;
Km/h: kilómetros sobre hora

GOES: Geostationary Operational Environmental Satellites (Satélite Geoestacionario Operacional Ambiental).

GOES-13 es el designado GOES-Este, localizado en 75° W sobre el ecuador geográfico.

HLC: hora local colombiana

PNN: Parque Nacional Natural; SFF: Santuario de Fauna y Flora