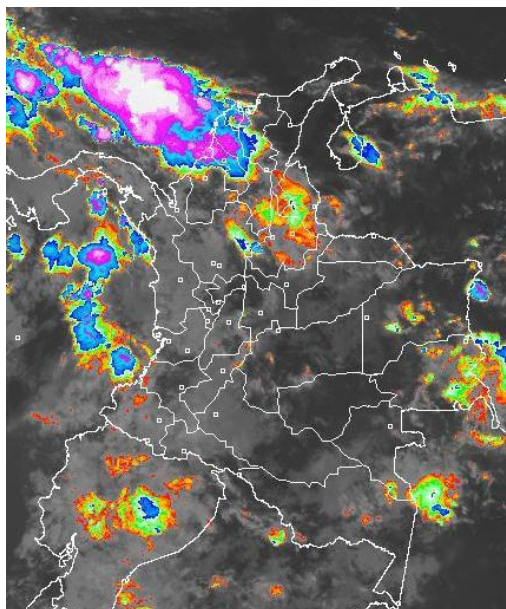


Durante las primeras horas del día las precipitaciones más intensas se registraron en sectores del litoral Central de la región Caribe y los Santanderes. Lluvias de menor intensidad al Occidente del altiplano Cundiboyacense, Huila, Tolima y en el Oriente del país en sectores de Guainía y Vaupés. Para el día de hoy, las lluvias más intensas se prevén en sectores del Caribe Central y Sur, Norte de la región Pacífica, Magdalena medio y amplios sectores de las regiones Orinoquía y Pacífica.

IMÁGEN SATELITAL

Imagen GOES 13 - IDEAM * 12 de septiembre de 2014 * Hora 7:45 a.m. HLC.



PRONÓSTICO CONDICIONES METEOROLÓGICAS ESPECIALES

ÁREA DEL VOLCÁN CERRO MACHÍN
Cielo seminublado durante la jornada con predominio de tiempo seco en la tarde y probabilidad de lluvias en la noche.
El SERVICIO GEOLOGICO COLOMBIANO lo reporta en nivel **AMARILLO (III): CAMBIOS EN EL COMPORTAMIENTO DE LA ACTIVIDAD VOLCANICA.** 4.80 -75.62

ELEVACIÓN (pies)	DIRECCIÓN	VELOCIDAD	
		NUDOS	Km/h
10,000	SURESTE	5	9
18,000	SURESTE	10 - 15	18 - 28
24,000	OESTE	5 - 10	9 - 18
30,000	NOROESTE	15 - 20	28 - 37

ÁREA DEL VOLCÁN NEVADO DEL HUILA
Se prevé cielo entre seminublado y nublado con probabilidad de lloviznas al finalizar la tarde y noche.
El SERVICIO GEOLOGICO COLOMBIANO lo reporta en nivel **AMARILLO (III): CAMBIOS EN EL COMPORTAMIENTO DE LA ACTIVIDAD VOLCANICA.** 2.92 -76.05

ELEVACIÓN (pies)	DIRECCIÓN	VELOCIDAD	
		NUDOS	Km/h
10,000	NORESTE	10 - 15	18 - 28
18,000	ESTE	15 - 20	28 - 37
24,000	ESTE	10 - 15	18 - 28
30,000	NOROESTE	10 - 15	18 - 28

ÁREA DEL VOLCÁN GALERAS
Se estima persistan las condiciones de cielo parcialmente nublado con tiempo seco.
El SERVICIO GEOLOGICO COLOMBIANO lo reporta en nivel **AMARILLO (III): CAMBIOS EN EL COMPORTAMIENTO DE LA ACTIVIDAD VOLCANICA.** 1.55 -77.37

ELEVACIÓN (pies)	DIRECCIÓN	VELOCIDAD	
		NUDOS	Km/h
10,000	NORESTE	0 - 5	0 - 9
18,000	ESTE	15 - 20	28 - 37
24,000	ESTE	10 - 15	18 - 28
30,000	NOROESTE	10 - 15	18 - 28

ÁREA DEL VOLCÁN NEVADO DEL RUIZ
Se prevé cielo entre seminublado y nublado con probabilidad de lluvias en horas de la tarde y noche.
El SERVICIO GEOLOGICO COLOMBIANO lo reporta en nivel **AMARILLO (III): CAMBIOS EN EL COMPORTAMIENTO DE LA ACTIVIDAD VOLCANICA.** 4.89 -75.32

ELEVACIÓN (pies)	DIRECCIÓN	VELOCIDAD	
		NUDOS	Km/h
10,000	SURESTE	5	9
18,000	SURESTE	15 - 20	28 - 37
24,000	OESTE	10 - 15	18 - 28
30,000	NOROESTE	15 - 20	28 - 37

LO MÁS DESTACADO

ALERTA ROJA. PARA TOMAR ACCIÓN **ALERTA NARANJA. PARA PREPARARSE** **ALERTA AMARILLA. PARA INFORMARSE**

LLUVIAS	El día de ayer ha sido el día más lluvioso del mes de septiembre; las lluvias fueron generalizadas en todo el territorio nacional. Alcanzando el mayor volumen en el municipio de Toledo (Norte de Santander) con 100.0 mm .
ALERTA ROJA	<ul style="list-style-type: none"> Por niveles altos en río Iniridá. Por alta probabilidad de ocurrencia de incendios de la cobertura vegetal en sectores de la región Andina.
ALERTA NARANJA	<ul style="list-style-type: none"> Por tiempo lluvioso en el mar Caribe Colombiano incluido San Andrés y Providencia. Por niveles bajos en el río Magdalena a la altura del Municipio de Barrancabermeja. Por probabilidad de deslizamientos de tierra en varias áreas inestables y de alta pendiente localizadas en sectores de las regiones Orinoquía y Pacífica. Por probabilidad moderada de ocurrencia de incendios de la cobertura vegetal en sectores de la región Caribe y Andina.
OTROS	La temporada de huracanes en el Océano Atlántico, Mar Caribe y Golfo de México se extenderá hasta el 30 de noviembre del presente año, situación que en algún momento podría estar favoreciendo de manera indirecta la ocurrencia de condiciones meteorológicas extremas en el País. El IDEAM recomienda estar atentos a los comunicados que se emitan y desde ya tomar las medidas preventivas en áreas de riesgo.

Consulte todos los días el pronóstico del tiempo y las alertas hidrometeorológicas vigentes del IDEAM, en un formato de calidad. Alrededor de las 7:30 a. m. está a disposición del público en www.ideam.gov.co. Se puede ver también en dispositivos móviles. [AQUÍ](#)

PRECIPITACIONES

A continuación se relacionan los municipios donde en las últimas 24 horas se registraron precipitaciones iguales o superiores a **20 mm**:

DEPARTAMENTO	MUNICIPIO	
ANTIOQUIA	Jericó (90.0), Alejandría (87.0), Caramanta (78.0), El Carmen De Viboral (72.0), La Unión (58.3), San Francisco (53.0), Gómez Plata (50.0), Barbosa (48.0), Caldas (46.3), Medellín (42.0), Sansón (42.0), Tamesis (38.0), Abejorral (38.0), Pueblorrico (37.0), San Juan De Urabá (35.0), Venecia (30.0)	
	ARAUCA	Arauca (59.0), Arauquita (45.0), Tame (40.0)
	BOLIVAR	Simití (61.0), Magangué (42.0), Córdoba (36.0)
	CALDAS	Samaná (43.0), Victoria (42.0), Riosucio (30.0)
	CESAR	San Alberto (50.3)
	MAGDALENA	Corregimiento de Guachaca (66.0), Pueblo Viejo (43.0)
	NARIÑO	Barbacoas (67.8), La Unión (36.7)
	NORTE DE SANTANDER	Toledo (100.0)
	PUTUMAYO	Puerto Leguizamo (51.0)
	RISARALDA	Pereira (38.7)
SANTANDER	Sabana De Torres (53.5), Mogotes (46.0), Barrancabermeja (37.4), Contratación (32.0), Bolívar (31.5)	
	SUCRE	Sucre (41.0)
TOLIMA	Libano (62.0), Murillo (62.0), Roncesvalles (60.8), Chaparral (58.2), Villahermosa (54.0), Saldaña (50.0), Carmen De Apicalá (43.0), Ibagué (36.3), Cunday (35.0)	
	VALLE DEL CAUCA	Alcalá (75.1)

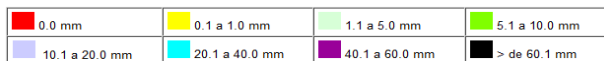
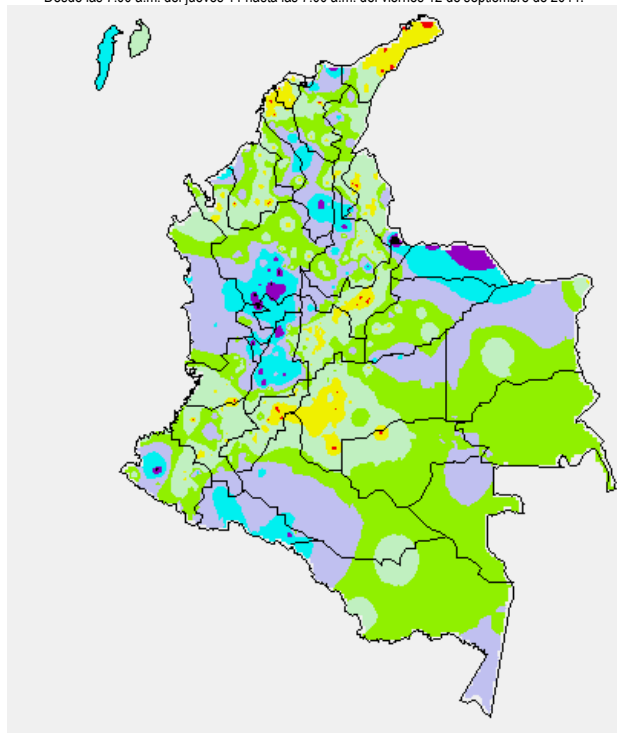
TEMPERATURAS MÁXIMAS

A continuación se relacionan los municipios donde en las últimas 24 horas se registraron temperaturas iguales o superiores a **35.0°C**:

DEPARTAMENTO	MUNICIPIO
ATLANTICO	Manatí (36.0)
BOLIVAR	Zambrano (36.0)
	Valledupar (37.8)
CESAR	Valledupar (37.8)
CUNDINAMARCA	Puerto Salgar (41.3), Jerusalén (38.0)
HUILA	Neiva (36.4)
LA GUAJIRA	Manaure (38.1), Urumita (36.0), Riohacha (35.2)
TOLIMA	Ataco (37.4), Ambalema (37.4), Flandes (36.4), Espinal (36.2), Valle De San Juan (36.0), Armero (35.8), Guamo (35.8)

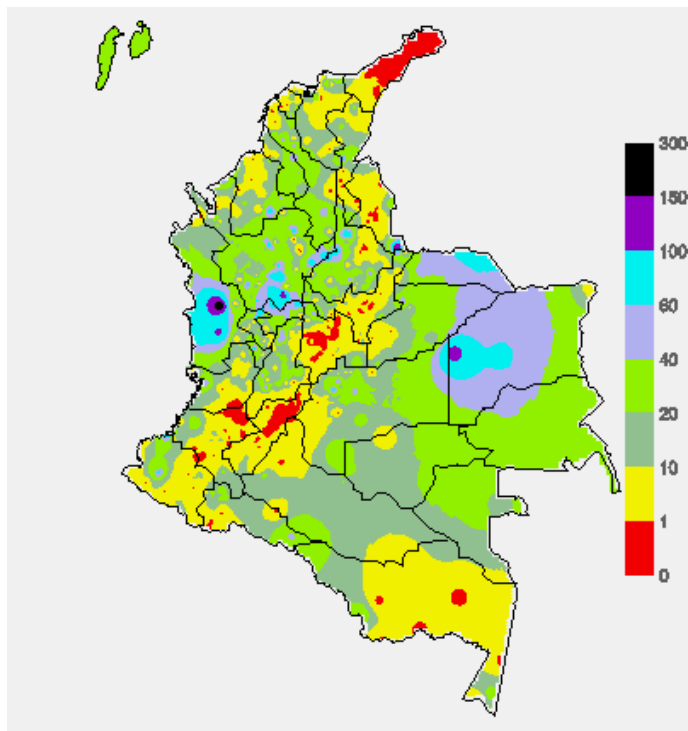
MAPA DE PRECIPITACIÓN DIARIA

Desde las 7:00 a.m. del jueves 11 hasta las 7:00 a.m. del viernes 12 de septiembre de 2014.



MAPA DE PRECIPITACIÓN ACUMULADA DE LOS ÚLTIMOS 3 DÍAS

Desde las 7:00 a.m. del martes 09 de septiembre hasta las 7:00 a.m. del jueves 11 de septiembre de 2014.



ESTADO DE LOS EMBALSES

A continuación se relacionan los volúmenes útiles diarios (expresados en porcentaje) de reservas de algunos embalses de acuerdo con información consultada en XM

ZONA	EMBALSE	VOLUMEN ÚTIL DIARIO (%)		
ANTIOQUIA	MIEL I	29.50		
	MIRAFLORES	78.32		
	PEÑOL	68.56		
	PLAYAS	64.39		
	PORCE II	30.44		
	PORCE III	29.98		
	PUNCHINÁ	49.36		
	RIOGRANDE2	58.35		
	SAN LORENZO	60.23		
CARIBE	TRONERAS	27.70		
	URRÁ I	85.90		
CENTRO	AGREGADO BOGOTÁ	63.27	NEUSA	64.42
			SISGA	89.15
			TOMINÉ	59.46
		BETANIA	83.49	
		MUÑA	92.92	
	PRADO	53.20		
ORIENTE	CHUZA	100.08		
	ESMERALDA	97.32		
	GUAVIO	99.84		
VALLE DEL CAUCA	ALTO ANCHICAYÁ	32.65		
	CALIMA 1	73.63		
	SALVAJINA	66.10		

PRONÓSTICO METEOROLÓGICO (viernes 12 y sábado 13 de septiembre de 2014)

REGIÓN	PRONÓSTICO
SABANA DE BOGOTÁ	VIERNES: A inicios de la jornada de prevén condiciones nubosas con lloviznas esporádicas hacia el Suroccidente de la Ciudad y Norte de la Sabana; hacia el medio habrá una tendencia a condiciones de tiempo seco con cielo parcialmente nublado. Finalizando la tarde e inicios de la noche se fortalecerá la nubosidad y estiman lloviznas o lluvias ligeras, principalmente hacia sectores del Oriente de la Ciudad y Norte de la Sabana. SÁBADO: Se espera cielo entre parcial y mayormente nublado, con probabilidad de lloviznas o lluvias ligeras intermitentes en horas de la tarde y primeras horas de la noche.
ANDINA	VIERNES: En la mañana cielo entre parcial y mayormente nublado con lloviznas entre ligeras a moderadas en sectores de los Santanderes, Tolima y Cundinamarca; lloviznas de menor intensidad al Sur de la región. Después del mediodía se incrementará la nubosidad y se estiman lluvias entre ligeras y moderadas en sectores de Boyacá, Cundinamarca, Antioquia, los Santanderes y Eje Cafetero; lloviznas de menor intensidad en sectores de Valle del Cauca, Cauca, Huila y Tolima; lloviznas en Nariño. SÁBADO: Se prevén cielo entre parcialmente nublado y nublado con precipitaciones en horas de la tarde y noche especialmente en sectores de Antioquia, Santander, Eje Cafetero, Cundinamarca, Boyacá, zona montañosa de Valle del Cauca y Cauca; donde se advierte las lluvias más fuertes; lloviznas de menor intensidad en sectores de Nariño Tolima y Huila.
CARIBE	VIERNES: En horas de la mañana cielo entre parcial y mayormente nublado con precipitaciones entre ligeras a moderadas en sectores de Bolívar, Sur de Magdalena, Sucre y Cesar. En la tarde y noche se espera un fortalecimiento de la nubosidad con lluvias entre moderadas a fuertes sin descartar la presencia de tormentas eléctricas en sectores de La Guajira, Cesar, Magdalena y Bolívar, precipitaciones de menor intensidad en sectores de Córdoba, Atlántico y Sucre. SÁBADO: Se prevé cielo parcialmente cubierto con lluvias moderadas, especialmente en horas de la tarde y noche en sectores de Córdoba, Magdalena, Sur de Bolívar, inmediaciones de la Sierra nevada de Santa Marta y La Guajira, lloviznas en Atlántico y Sucre.
ARCHIPIÉLAGO DE SAN ANDRÉS, PROVIDENCIA Y SANTA CATALINA	VIERNES: Cielo entre parcial y mayormente cubierto con precipitaciones de variada intensidad a lo largo de la jornada. No se descartan la presencia de actividad eléctrica. SÁBADO: Cielo nublado con predominio de tiempo lluvioso durante el transcurso de la jornada, especialmente en la Isla de San Andrés.
PACÍFICA	VIERNES: En la mañana se prevé cielo mayormente nublado con lluvias ligeras en amplios sectores de la región. En la tarde y noche lluvias entre moderadas a fuertes en el Chocó y litoral del Valle del Cauca; lloviznas en sectores del litoral del Cauca y Nariño. SÁBADO: En el Centro de Chocó y sectores del litoral de Cauca se prevén precipitaciones moderadas principalmente en horas de la tarde y noche.

CONTINUACION PRONÓSTICO

REGIÓN	PRONÓSTICO
ORINOQUIA	VIERNES: Cielo entre parcial y mayormente nublado con lluvias ligeras a moderadas en horas de la mañana hacia sectores en Vichada y piedemonte Llanero a la altura de Meta. En horas de la tarde y de la noche se prevén lluvias de mayor intensidad en Vichada, Oriente de Arauca a lo largo del piedemonte Llanero; precipitaciones menos intensas en el resto del área. SÁBADO: Se prevé cielo parcialmente nublado con condiciones lluviosas en gran parte de la región, particularmente en sectores de Vichada y Meta donde se esperan lluvias de carácter entre moderado a fuerte.
OCEANO PACÍFICO	VIERNES: A lo largo de la jornada se advierte abundante nubosidad y precipitaciones de variada intensidad con descargas eléctricas principalmente en el Centro y Norte de la zona marítima colombiana. SÁBADO: Cielo parcialmente nublado, las mayores precipitaciones se prevén hacia el Norte y Centro de la zona marítima colombiana.
MAR CARIBE	VIERNES: En amplios sectores del Caribe Central y Occidental nacional prevalecerán las condiciones nubosas con lluvias de variada intensidad; no se descarta la probabilidad de tormentas eléctricas en momentos de lluvias fuertes. SÁBADO: Cielo mayormente nublado con precipitaciones fuertes a moderadas durante el día especialmente hacia el Occidente y Centro del área marítima nacional.
INSULAR PACÍFICA	VIERNES: Se mantendrán las condiciones cubiertas con lluvias en Malpelo y Gorgona. No se descarta la posibilidad de descargas eléctricas. SÁBADO: Se espera cielo parcialmente cubierto con lluvias moderadas hacia la Isla de Gorgona.
AMAZÓNICA	VIERNES: A lo largo de la jornada se espera cielo parcialmente nublado con precipitaciones en la mañana en sectores de Caquetá, Putumayo y Amazonas; lluvias de mayor intensidad se esperan al Oriente de Guainía y Vaupés. En horas de la tarde y noche incremento de la nubosidad con lluvias de variada intensidad en Guaviare, Putumayo, Amazonas y Caquetá. SÁBADO: Se prevé cielo entre parcial y mayormente cubierto con lluvias entre ligeras a moderadas principalmente hacia el Oriente de la región en horas de la mañana y tarde.

ALERTAS VIGENTES Y PRODUCTOS ADICIONALES

Para mayor información sobre el pronóstico del estado del tiempo, informes técnicos diarios, comunicados especiales, mapas diarios de temperaturas máximas y mínimas e información diaria de precipitación se sugiere consultar los siguientes enlaces:

- [MAPA DIARIO DE TEMPERATURA MÁXIMA.](#)
- [MAPA DIARIO DE TEMPERATURA MÍNIMA.](#)
- [INFORMACIÓN DIARIA DE PRECIPITACIÓN Y TEMPERATURA DE LOS PRINCIPALES AEROPUERTOS DEL PAÍS.](#)
- [MOSAICO MAPAS DE PRECIPITACIÓN DIARIA EN MILÍMETROS.](#)

REGIÓN CARIBE

ALERTA ROJA: INCENDIOS DE LA COBERTURA VEGETAL

Amenaza alta de ocurrencia de incendios de la cobertura vegetal en zonas de bosques, cultivos y pastos, localizados en los siguientes municipios y sectores aledaños:

DEPARTAMENTO	MUNICIPIOS
ATLANTICO	Soledad, Palmar de Varela, Puerto Colombia, Santo Tomas, Tubará.
BOLIVAR	Magangué, Turbaco.
CORDOBA	Lorica, Planeta Rica.
LA GUAJIRA	Albania, Maicao, Uribia.
MAGDALENA	Pivijay y Sitionuevo.

ALERTA NARANJA: INCENDIOS DE LA COBERTURA VEGETAL

Amenaza moderada ocurrencia de incendios de la cobertura vegetal en zonas de bosques, cultivos y pastos, localizados en los siguientes municipios y sectores aledaños

DEPARTAMENTO	MUNICIPIOS
ATLANTICO	Galapa y Polonuevo
CESAR	Chimichagua, Chiriguana, Valledupar.
LA GUAJIRA	Dibulla, Distracción, San Juan del Cesar y Riohacha.

Especial atención amerita sectores de la Ciénaga Grande de Santa Marta, Vía Parque Isla de Salamanca.

ALERTA AMARILLA: INCREMENTO EN LOS NIVELES DE LOS RÍOS DE LA SIERRA NEVADA DE SANTA MARTA

Se emite la alerta amarilla por el incremento en los niveles de los ríos que descienden de la Sierra Nevada de Santa Marta, en especial los ríos Fundación, Aracataca, Ariguani, Río Frio, Sevilla, Manzanares, Gaira, Guachaca, Piedras, Buritaca, Ancho, Don Diego, Palomino y Ranchería. Estas condiciones de incremento en los niveles se acentuarán con la persistencia de lluvias en las cuencas de aporte.

REGIÓN ANDINA

ALERTA ROJA: INCENDIOS DE LA COBERTURA VEGETAL

Amenaza alta de ocurrencia de incendios de la cobertura vegetal en zonas de bosques, cultivos y pastos, localizados en los siguientes municipios y sectores aledaños:

DEPARTAMENTO	MUNICIPIOS
CAUCA	Cajibío, Corinto, Jambaló, Morales, Piendamó, Silvia y Toribío.
CUNDINAMARCA	Agua de Dios, Apulo, Arbeláez, Fusagasugá, Girardot, Gutiérrez, Nilo, Pandi, Ricaurte, San Bernardo, Vergara, Vianí, Venecia, Tibacuy.
NARIÑO	Albán (San José), Arboleda (Berruecos), Buesaco, Chachagüi, Consacá, El Tablón, El Tambo, Guatarrilla, Iles, Imués, La Cruz, La Florida, La Llanada, Linares, Los Andes (Sotomayor), Mallama (Piedrahancha), Nariño, Ospina, San Bernardo, San Lorenzo, San Pedro de Cartago, Santa Cruz (Guachavés), Sapuyes, Tuquerres, Yacuanquer.
QUINDIO	Buenavista, Génova y Pijao.
SANTANDER	California, Capitanejo, Charta, Floridablanca, Macaravita, Molagavita, Matanza, San Miguel.
TOLIMA	Ataco, Carmen de Apicalá, Chaparral, Coyaima, Cunday, Icononzo, Melgar, Natagaima, Ortega, Prado, Purificación, Rioblanco, Roncesvalles, Rovira, San Antonio, San Luis, Suárez, Valle del San Juan y Villarrica.
VALLE DEL CAUCA	Andalucía, Buga, Bugalagrande, Caicedonia, Calima, Florida, Guacarí, Jamundí, La Cumbre, Palmira, Pradera, Restrepo, Riofrio, San Pedro, Sevilla, Trujillo, Tuluá, Vijes, Yotoco, Yumbo.

ALERTA NARANJA: INCENDIOS DE LA COBERTURA VEGETAL

Amenaza moderada ocurrencia de incendios de la cobertura vegetal en zonas de bosques, cultivos y pastos, localizados en los siguientes municipios y sectores aledaños:

DEPARTAMENTO	MUNICIPIOS
BOYACA	Arcabuco, Briceño, Covarachía, Paz del Río, Ráquira y Tununguá.
NORTE DE SANTANDER	Abrego, Chinácota, Cúcuta, Cucutilla, El Zulia, Pamplona, Pamplonita y Ragonvalia.
QUINDIO	Armenia, Calarcá, La Tebaida, Montenegro.
CAUCA	Miranda, Rosas, Padilla, Puerto Tejada y Villarrica.
CUNDINAMARCA	Cabrera, Pacho, Pasca, San Francisco, Subachoque, Supatá, Vergara.
HUILA	Agrado, Garzón, Iquira, Palermo, Tello, Tesalia., Tarqui, San Agustín.
NARIÑO	Aldana, Ancuya, El Peñol, Guachucal, Iles, Pupiales, Samaniego, Sandón, Taminango y Tangua.
SANTANDER	Albania, California, Suratá, Tona.
TOLIMA	Coello, Espinal, Dolores, Flandes, Guamo, Saldaña.
VALLE DEL CAUCA	Calí, Dagua, Ginebra, Jamundí y Pradera.

Especial atención ameritan los Parques Nacionales Naturales de Las Herosas y Los Nevados.

ALERTA NARANJA: DESLIZAMIENTOS DE TIERRA

Se prevé una amenaza moderada por deslizamientos de tierra áreas inestables localizadas en los departamentos:

DEPARTAMENTO	MUNICIPIOS
ANTIOQUIA	Abejorral, Alejandría, Caramanta, Carmen de Viboral, Cocomá, Concepción, Granada, La Unión, San Francisco, San Luis, Santo Domingo, Sonsón y Zaragoza.
BOYACA	Cubará.
SANTANDER	Chitagá y Toledo.
CALDAS	Marmato y Pácora.

ALERTA NARANJA NIVELES BAJOS EN EL RIO MAGDALENA EN BARRANCABERMEJA

Se presentan niveles bajos en el río Magdalena particularmente en el sector de Barrancabermeja. Estos niveles pueden ocasionar restricciones a la navegación en algunas zonas de este tramo del río.

REGIÓN PACÍFICA

ALERTA NARANJA: DESLIZAMIENTOS DE TIERRA

Se prevé una amenaza moderada por deslizamientos de tierra áreas inestables localizadas en los departamentos:

DEPARTAMENTO	MUNICIPIOS
CAUCA	López de Micay, Timbiquí y El Tambo.
CHOCO	Condoto, Lloró, Quibdó, Medio Atrato, Atrato (Yuto) Y Río Quito.
VALLE DEL CAUCA	Buenaventura.

ALERTA AMARILLA: NIVELES EN ASCENSO EN EL RIO ATRATO

Se mantiene la tendencia de ascenso en los niveles del río Atrato a la altura del municipio de Quibdó (Chocó). Persisten las lluvias en las cuencas de aporte y por ello se esperan incrementos súbitos de nivel en los afluentes de la cuenca alta y media del río Atrato.

REGIÓN ORINOQUIA

ALERTA ROJA: NIVELES ALTOS EN EL RÍO INÍRIDA

Predominan los niveles altos en el río Inírida con valores que superan los niveles de afectación en los sectores aledaños a la ribera del río en el municipio de Puerto Inírida.

ALERTA NARANJA: DESLIZAMIENTOS DE TIERRA

Se prevé una amenaza moderada por deslizamientos de tierra áreas inestables localizadas en los departamentos:

DEPARTAMENTO	MUNICIPIOS
CUNDINAMARCA	Medina y Paratebueno.
META	Restrepo y Villavicencio.

REGIÓN AMAZÓNICA

CONDICIONES NORMALES

MAR CARIBE

ALERTA NARANJA: TIEMPO LLUVIOSO

Continuarán las lluvias entre moderadas y fuertes, en algunos casos con presencia de tormentas eléctricas en el occidente y centro del mar Caribe colombiano especialmente en el archipiélago de San Andrés y Providencia y en zonas aledañas al golfo de Urabá. Por lo tanto se recomienda a pescadores y usuarios consultar con las Capitanías de Puerto antes de zarpar.

OCEANO PACÍFICO

ALERTA AMARILLA: TIEMPO LLUVIOSO

Se mantendrán las lluvias de carácter entre moderado a fuerte en sectores del centro y Norte del Océano Pacífico colombiano. Se recomienda a pescadores y usuarios de pequeñas embarcaciones consultar con las Capitanías de Puerto antes de zarpar.

ALERTA AMARILLA: PLEAMAR

Hasta el próximo 14 de septiembre del presente año se espera una de las pleamares más significativas del mes en el litoral Pacífico colombiano, asociado con la marea astronómica, se recomienda a habitantes costeros estar atentos a la evolución del fenómeno.

Omar FRANCO TORRES, Director General
Christian EUSCATEGUI COLLAZOS, Jefe Oficina del Servicio de Pronósticos y Alertas

Profesionales en turno:
Juan PEREZ, Nicolás CUADROS, Nelsy VERDUGO, Mauricio TORRES, Gloria ARANGO, Edgar BLANCO y Juan Francisco ALAMEDA.
Internet: <http://www.ideam.gov.co>
Correos electrónicos: servicio@ideam.gov.co, alertas@ideam.gov.co
Calle 25d# 96b-70, piso 3, Bogotá, D.C.
Teléfono: 3527160 ext. 1334-1336.

Siganos en: Twitter: @IDEAMColombia; Facebook: www.facebook.com/ideam.instituto
YouTube: Canal de Instituto IDEAM / <http://www.youtube.com/user/InstitutoIDEAM>

ALERTA ROJA. PARA TOMAR ACCIÓN Advierte a los sistemas de prevención y atención de desastres sobre la amenaza que puede ocasionar un fenómeno con efectos adversos sobre la población, el cual requiere la atención inmediata por parte de la población y de los cuerpos de atención y socorro. Se emite una alerta sólo cuando la identificación de un evento extraordinario indique la probabilidad de amenaza inminente y cuando la gravedad del fenómeno implique la movilización de personas y equipos, interrumpiendo el normal desarrollo de sus actividades cotidianas.

ALERTA NARANJA. PARA PREPARARSE Indica la presencia de un fenómeno. No implica amenaza inmediata y como tanto es catalogado como un mensaje para informarse y prepararse. El aviso implica vigilancia continua ya que las condiciones son propicias para el desarrollo de un fenómeno, sin que se requiera permanecer alerta.

ALERTA AMARILLA. PARA INFORMARSE Es un mensaje oficial por el cual se difunde información. Por lo regular se refiere a eventos observados, reportados o registrados y puede contener algunos elementos de pronóstico a manera de orientación. Por sus características preterísticas y futuras difiere del aviso y de la alerta, y por lo general no está encaminado a alertar sino a informar.

CONDICIONES NORMALES Indica que no existe ninguna clase de alerta para la región o zona mencionada.

°C: grados Celsius; m: metros; mm: milímetros; msnm: metros sobre nivel del mar;

Km/h: kilómetros sobre hora

GOES: Geostationary Operational Environmental Satellites (Satélite Geoestacionario Operacional Ambiental).

GOES-13 es el designado GOES-Este, localizado en 75° W sobre el ecuador geográfico.

HLC: hora local colombiana

PNN: Parque Nacional Natural; SFF: Santuario de Fauna y Flora