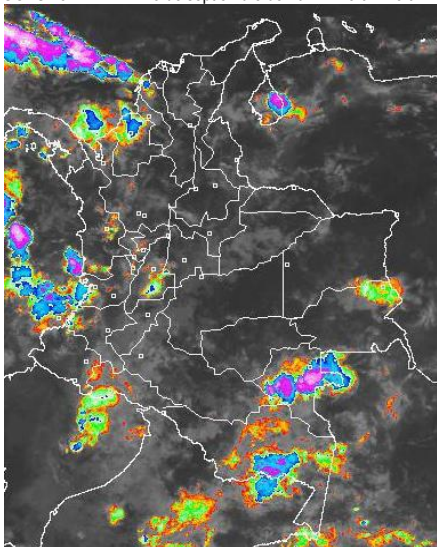


El día de hoy se estima a lo largo del territorio nacional condiciones lluviosas. Las precipitaciones más importantes se esperan en amplios sectores de la región Caribe en los departamentos de Córdoba, Sucre, norte de Bolívar, Atlántico; al norte de las regiones Andina y Pacífica y oriente de la región Amazonas. Se estima A demás lluvias entre moderadas y fuertes en San Andrés y Providencia. **ALERTA NARANJA** por niveles bajos en el río Magdalena en su cuenca media.

IMAGEN SATELITAL

Imagen GOES 13 - IDEAM * 13 de septiembre de 2014 * Hora 7:45 a.m. HLC.



LO MÁS DESTACADO

ALERTA ROJA. PARA TOMAR ACCIÓN **ALERTA NARANJA. PARA PREPARARSE** **ALERTA AMARILLA. PARA INFORMARSE**

LLUVIAS	Incremento considerable de las precipitaciones, especialmente al norte y centro de la región Andina y en sectores aislados de la Orinoquia y Amazonia.; el mayor volumen se obtuvo en el municipio de Samaná (Caldas), con 144.6 mm.
ALERTA ROJA	<ul style="list-style-type: none"> Por niveles altos en río Inírida. Por alta probabilidad de ocurrencia de incendios de la cobertura vegetal en sectores de la región Andina.
ALERTA NARANJA	<ul style="list-style-type: none"> Por niveles bajos en el río Magdalena a la altura del municipio de Barrancabermeja. Por probabilidad de deslizamientos de tierra en varias áreas inestables y de alta pendiente localizadas en sectores de las regiones Orinoquia y Pacífica. Por probabilidad moderada de ocurrencia de incendios de la cobertura vegetal en sectores de la región Caribe y Andina.
OTROS	<ul style="list-style-type: none"> La temporada de huracanes en el Océano Atlántico, Mar Caribe y Golfo de México se extenderá hasta el 30 de noviembre del presente año, situación que en algún momento podría estar favoreciendo de manera indirecta la ocurrencia de condiciones meteorológicas extremas en el País. El IDEAM recomienda estar atentos a los comunicados que se emitan y desde ya tomar las medidas preventivas en áreas de riesgo.

Consulte todos los días el pronóstico del tiempo y las alertas hidrometeorológicas vigentes del IDEAM, en un formato de calidad. Alrededor de las 7:30 a. m. está a disposición del público en www.ideam.gov.co. Se puede ver también en dispositivos móviles. [AQUÍ](#)

PRONÓSTICO CONDICIONES METEOROLÓGICAS ESPECIALES

ÁREA DEL VOLCÁN CERRO MACHÍN

Cielo seminublado durante la jornada, en la tarde se estiman lluvias moderadas y hasta las primeras horas de la noche.

El SERVICIO GEOLOGICO COLOMBIANO lo reporta en nivel **AMARILLO (III): CAMBIOS EN EL COMPORTAMIENTO DE LA ACTIVIDAD VOLCANICA.** 4.80 -75.62

ELEVACIÓN (pies)	DIRECCIÓN	VELOCIDAD	
		NUDOS	Km/h
10,000	SURESTE	5	9
18,000	SURESTE	10 - 15	18 - 28
24,000	ESTE	10 - 15	18 - 28
30,000	NORESTE	5 - 10	9 - 18

ÁREA DEL VOLCÁN NEVADO DEL HUILA

Se prevé cielo nublado a lo largo de la jornada con probabilidad de lloviznas en la noche.

El SERVICIO GEOLOGICO COLOMBIANO lo reporta en nivel **AMARILLO (III): CAMBIOS EN EL COMPORTAMIENTO DE LA ACTIVIDAD VOLCANICA.** 2.92 -76.05

ELEVACIÓN (pies)	DIRECCIÓN	VELOCIDAD	
		NUDOS	Km/h
10,000	SURESTE	5 - 10	9 - 18
18,000	ESTE	15 - 20	28 - 37
24,000	ESTE	10 - 15	18 - 28
30,000	NORESTE	5 - 10	9 - 18

ÁREA DEL VOLCÁN GALERAS

Se estima persistan las condiciones de cielo entre parcialmente nublado y nublado con tiempo seco.

El SERVICIO GEOLOGICO COLOMBIANO lo reporta en nivel **AMARILLO (III): CAMBIOS EN EL COMPORTAMIENTO DE LA ACTIVIDAD VOLCANICA.** 1.55 -77.37

ELEVACIÓN (pies)	DIRECCIÓN	VELOCIDAD	
		NUDOS	Km/h
10,000	ESTE	1 - 5	2 - 9
18,000	ESTE	15 - 20	28 - 37
24,000	ESTE	10 - 15	18 - 28
30,000	NORESTE	10 - 15	18 - 28

ÁREA DEL VOLCÁN NEVADO DEL RUIZ

Se prevé cielo entre seminublado y nublado, con lluvias moderadas en horas de la tarde y noche.

El SERVICIO GEOLOGICO COLOMBIANO lo reporta en nivel **AMARILLO (III): CAMBIOS EN EL COMPORTAMIENTO DE LA ACTIVIDAD VOLCANICA.** 4.89 -75.32

ELEVACIÓN (pies)	DIRECCIÓN	VELOCIDAD	
		NUDOS	Km/h
10,000	SURESTE	5	9
18,000	SURESTE	15 - 20	28 - 37
24,000	ESTE	10 - 15	18 - 28
30,000	NORESTE	5 - 10	9 - 18

PRECIPITACIONES

A continuación se relacionan los municipios donde en las últimas 24 horas se registraron precipitaciones iguales o superiores a **20 mm**:

DEPARTAMENTO	MUNICIPIO
ANTIOQUIA	San Francisco (100.0), Yondó (82.0), Santo Domingo (63.0), Alejandría (50.2), Medellín (47.0), Gómez Plata (44.0), Fredonia (43.0), Marinilla (35.0), El Peñol (34.1), Concepción (34.0), Puerto Berrio (30.0), Carmen de Viboral (28.0), San Roque (26.0), Sonsón (26.0), La Unión (24.6). y
	ARAUCA
CALDAS	Samaná (144.6) , Marquetalia (106.0), Pensilvania (33.0) y Manzanares (26.0).
CAQUETÁ	San José de Fragua (44.9), Valparaiso (39.0), Florencia (26.5) y Belén de los Andaquíes (21.0).
CAUCA	López de Micay (27.0) y La Gloria (20.0).
CESAR	Codazzi (39.6)
CHOCÓ	Istmina (56.0) y Medio San Juan (26.0).
META	Cubarral (87.0), Puerto López (50.0),
NARIÑO	Magüí (34.0) y Barbaocoas (24.7)
NORTE DE SANTANDER	Sardinata (65.0), Convención (29.3), Teorama (20.4) y Toledo (20.0).
PUTUMAYO	Puerto Leguizamo (26.6) y Mocoa (25.5).
SANTANDER	Puerto Parra (82.5), San Vicente de Chucurí (74.3), Chimá (54.2), Piedecuesta (48.4), Sabana de Torres (43.2), Guadalupe (39.5), Guavatá (39.1), Vélez (36.2), Bolívar (35.5), Albania (31.4), Gámbita (30.6), Molagavita (25.5), El Carmen (24.0), El Playón (23.0).
	TOLIMA

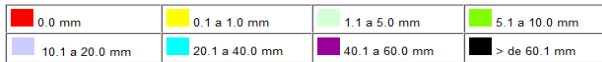
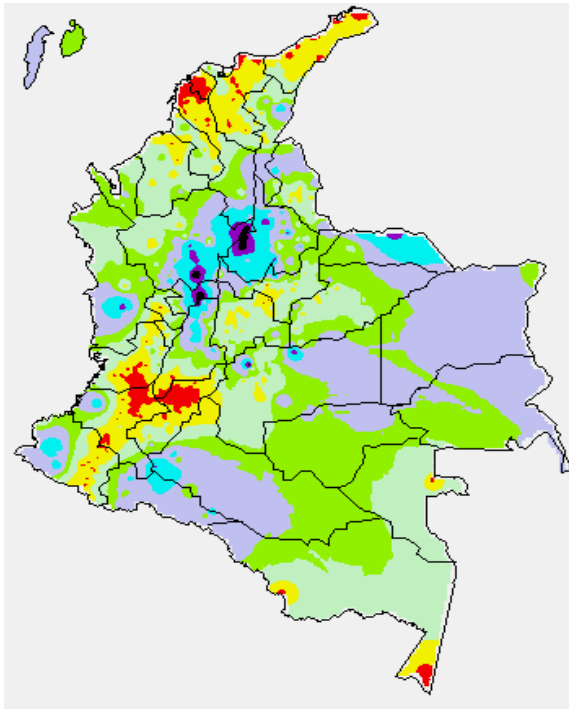
TEMPERATURAS MÁXIMAS

A continuación se relacionan los municipios donde en las últimas 24 horas se registraron temperaturas iguales o superiores a **35.0°C**:

DEPARTAMENTO	MUNICIPIO
CAUCA	Mercaderes (35.6).
CESAR	Valledupar (37.6) y Chiriguáná (35.0).
CUNDINAMARCA	Puerto Salgar (36.8) y Jerusalén (36.4).
LA GUAJIRA	Manaure (38.0), Riohacha (36.3) y Uribia (35.4).
NORTE DE SANTANDER	Sardinata (36.0), Carmen de Tonchalá (35.6)
SANTANDER	Puerto Parra (35.8).
TOLIMA	Ambalema (36.8) y Armero (36.4)

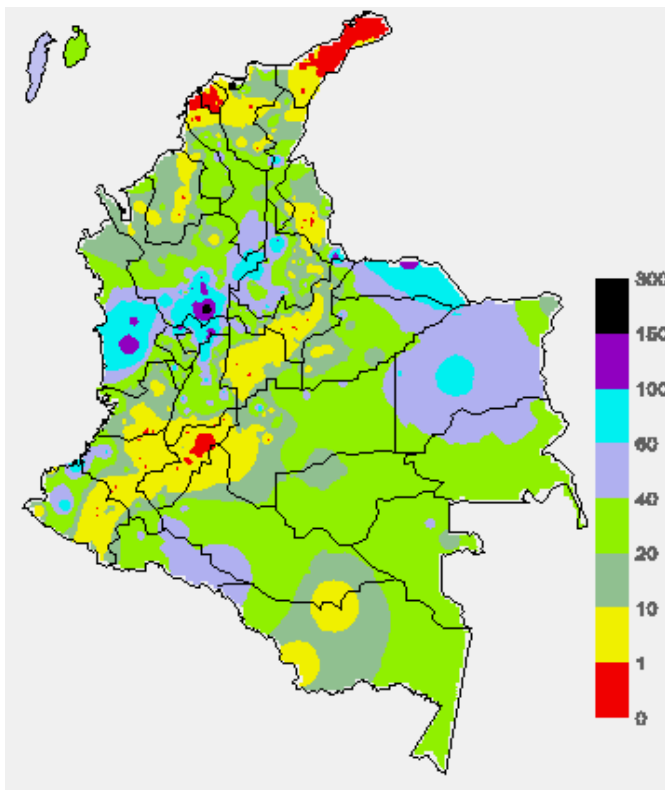
MAPA DE PRECIPITACIÓN DIARIA

Desde las 7:00 a.m. del viernes 12 hasta las 7:00 a.m. del sábado 13 de septiembre de 2014.



MAPA DE PRECIPITACIÓN ACUMULADA DE LOS ÚLTIMOS 3 DÍAS

Desde las 7:00 a.m. del miércoles 10 de septiembre hasta las 7:00 a.m. del viernes 12 de septiembre de 2014.



ESTADO DE LOS EMBALSES

A continuación se relacionan los volúmenes útiles diarios (expresados en porcentaje) de reservas de algunos embalses de acuerdo con información consultada en XM

ZONA	EMBALSE	VOLUMEN ÚTIL DIARIO (%)		
ANTIOQUIA	MIEL I	29.99		
	MIRAFLORES	78.05		
	PEÑOL	68.61		
	PLAYAS	63.63		
	PORCE II	23.95		
	PORCE III	47.30		
	PUNCHINÁ	49.47		
	RIOGRANDE2	57.92		
	SAN LORENZO	62.08		
CARIBE	TRONERAS	24.51		
	URRÁ I	84.98		
CENTRO	AGREGADO BOGOTÁ	63.32	NEUSA	64.42
			SISGA	88.95
			TOMINÉ	59.55
		BETANIA	85.82	
		MUÑA	83.25	
		PRADO	51.84	
ORIENTE	CHUZA	100.16		
	ESMERALDA	97.52		
	GUAVIO	99.91		
VALLE DEL CAUCA	ALTO ANCHICAYÁ	27.23		
	CALIMA 1	73.67		
	SALVAJINA	64.31		

PRONÓSTICO METEOROLÓGICO (sábado 13 y domingo 14 de septiembre de 2014)

REGIÓN	PRONÓSTICO
SABANA DE BOGOTÁ	SÁBADO: se estima cielo parcialmente cubierto la mayor parte de la jornada con lluvias ligeras y/o lloviznas principalmente en el Oriente de la ciudad y en amplios sectores del centro y norte de la Sabana. En la noche lluvias ligeras generalizadas. DOMINGO: se estiman condiciones de cielo parcialmente cubierto la mayor parte del tiempo con precipitaciones principalmente en el Oriente de la ciudad y de la Sabana.
ANDINA	SÁBADO: cielo entre parcial y mayormente nublado en gran parte del Centro y Norte de la región, con lluvias entre ligeras y moderadas en la tarde en zonas de Antioquia y los Santanderes y occidente de Boyacá. Precipitaciones menos intensas en áreas del Eje Cafetero y Cundinamarca. En la noche se estima prevalezcan las lluvias y se intensifiquen en Santander y oriente de Antioquia. No se descarta la posibilidad de actividad eléctrica. DOMINGO: sobre la región predominarán condiciones de cielo parcialmente cubierto la mayor parte de la jornada, con precipitaciones moderadas en áreas de Antioquia, Santander y lluvias menos intensas en sectores de Norte de Santander, Eje Cafetero, Boyacá y en Cundinamarca. No se descarta la posibilidad de tormentas eléctricas
CARIBE	SÁBADO: en el transcurso de la jornada se estima que las lluvias más persistentes se presenten en el Occidente y Centro de la región en zonas de Córdoba, Sucre, norte de Bolívar, Atlántico y Cesar. Precipitaciones menos intensas en las inmediaciones de la Sierra Nevada de Santa Marta y Magdalena. Probabilidad de descargas eléctricas. Las lluvias más intensas se esperan entrada la tarde e inicios de la noche. DOMINGO: se estima que durante la jornada se presenten lluvias entre ligeras y moderadas en zonas de Córdoba, Sucre, Bolívar, Magdalena y en la Sierra Nevada de Santa Marta. Precipitaciones menos intensas en el resto de la región. Alta posibilidad de tormentas eléctricas.
ARCHIPIÉLAGO DE SAN ANDRÉS, PROVIDENCIA Y SANTA CATALINA	SÁBADO: sobre el área se mantiene alta probabilidad de precipitaciones entre moderadas y fuertes a lo largo de la jornada. No se descarta la posibilidad de actividad eléctrica. DOMINGO: cielo mayormente cubierto con presencia de lluvias a diferentes horas de la jornada. Posibilidad de actividad eléctrica.
PACÍFICA	SÁBADO: la región se mantendrá con cielo entre parcialmente cubierto a mayormente cubierto, con precipitaciones entre moderadas y fuertes en las primeras horas de la jornada y al finalizar la tarde y en la noche en zonas de Chocó; entrada la noche se estiman lluvias de menor intensidad Valle del y Cauca. Alta posibilidad de descargas eléctricas. DOMINGO: cielo mayormente cubierto con precipitaciones moderadas a fuertes en Chocó y litoral del Valle del Cauca; precipitaciones menos intensas en el litoral del Cauca. Alta posibilidad de tormentas eléctricas.
ORINOQUIA	SÁBADO: durante la jornada se prevé cielo mayormente cubierto con lluvias moderadas en áreas de Vichada y Arauca las más fuertes se esperan en horas de la noche. Precipitaciones menos intensas en Casanare y en algunos sectores del piedemonte Llanero. No se descarta la posibilidad de tormentas eléctricas. DOMINGO: sobre la región se estiman condiciones de cielo parcialmente cubierto la mayor parte de la jornada con precipitaciones entre ligeras y moderadas en sectores de Vichada, Arauca y en el Sur de Meta. Lluvias menos intensas en sectores de Casanare y del piedemonte Llanero.

CONTINUACION PRONÓSTICO

REGIÓN	PRONÓSTICO
OCEANO PACÍFICO	SÁBADO: cielo mayormente cubierto con lluvias en las primeras horas del día y luego al finalizar la jornada, en gran parte del Centro y Norte de la zona Oceánica. Alta posibilidad de actividad eléctrica. DOMINGO: se mantendrán las condiciones cubiertas en gran parte de la zona Oceánica nacional, con lluvias de variada intensidad, acompañadas incluso de tormentas eléctricas.
MAR CARIBE	SÁBADO: durante la jornada se estiman lluvias en el Centro y Occidente de la zona Marítima nacional y en cercanías a la costa. No se descarta la posibilidad de actividad eléctrica, en especial mar adentro. DOMINGO: se estima cielo entre parcial y mayormente cubierto con lluvias principalmente en el Occidente de la zona y en cercanías al Golfo de Urabá y al litoral de Córdoba. Posibilidad de descargas eléctricas.
INSULAR PACÍFICA	SÁBADO: se estiman precipitaciones hacia horas de la tarde y noche con intensidad entre ligera y moderada. DOMINGO: son posibles lluvias moderadas a fuertes sobre la Isla de Malpelo; lluvias menos intensas en Gorgona.
AMAZÓNICA	SÁBADO: sobre la región se presentarán condiciones cubiertas con lluvias moderadas acompañadas de actividad eléctrica en el Oriente y Centro de la región, en zonas de Guainía, Vaupés, Amazonas, Guaviare y en el piedemonte Amazónico. Precipitaciones menos intensas en el resto del área. DOMINGO: se presentarán condiciones de cielo mayormente cubierto la mayor parte de la jornada, con lluvias moderadas especialmente en el Centro de la región, en zonas de Vaupés, Guaviare, Amazonas, Caquetá y precipitaciones menos intensas en el resto del área. Alta posibilidad de actividad eléctrica.

ALERTAS VIGENTES Y PRODUCTOS ADICIONALES

Para mayor información sobre el pronóstico del estado del tiempo, informes técnicos diarios, comunicados especiales, mapas diarios de temperaturas máximas y mínimas e información diaria de precipitación se sugiere consultar los siguientes enlaces:

- [MAPA DIARIO DE TEMPERATURA MÁXIMA.](#)
- [MAPA DIARIO DE TEMPERATURA MÍNIMA.](#)
- [INFORMACIÓN DIARIA DE PRECIPITACIÓN Y TEMPERATURA DE LOS PRINCIPALES AEROPUERTOS DEL PAÍS.](#)
- [MOSAICO MAPAS DE PRECIPITACIÓN DIARIA EN MILÍMETROS.](#)

REGIÓN CARIBE

ALERTA ROJA: INCENDIOS DE LA COBERTURA VEGETAL

Amenaza alta de ocurrencia de incendios de la cobertura vegetal en zonas de bosques, cultivos y pastos, localizados en los siguientes municipios y sectores aledaños:

DEPARTAMENTO	MUNICIPIOS
ATLANTICO	Soledad, Palmar de Varela, Puerto Colombia, Santo Tomas y Tubará.
BOLIVAR	Magangué y Turbaco.
CORDOBA	Lorica y Planeta Rica.
LA GUAJIRA	Albania, Maicao y Uribí.
MAGDALENA	Pivijay y Sitiónuevo.

ALERTA NARANJA: INCENDIOS DE LA COBERTURA VEGETAL

Amenaza moderada ocurrencia de incendios de la cobertura vegetal en zonas de bosques, cultivos y pastos, localizados en los siguientes municipios y sectores aledaños

DEPARTAMENTO	MUNICIPIOS
ATLANTICO	Galapa y Polonuevo
CESAR	Chimichagua, Chiriguana y Valledupar.
LA GUAJIRA	Dibulla, Distracción, San Juan del Cesar y Riohacha.

Especial atención amerita sectores de la Ciénaga Grande de Santa Marta, Vía Parque Isla de Salamanca.

ALERTA AMARILLA: INCREMENTO EN LOS NIVELES DE LOS RÍOS DE LA SIERRA NEVADA DE SANTA MARTA

Se emite la alerta amarilla por el incremento en los niveles de los ríos que descienden de la Sierra Nevada de Santa Marta, en especial los ríos Fundación, Aracataca, Ariguani, Río Frio, Sevilla, Manzanares, Gaira, Guachaca, Piedras, Buritaca, Ancho, Don Diego, Palomino y Ranchería. Estas condiciones de incremento en los niveles se acentuarán con la persistencia de lluvias en las cuencas de aporte.

ALERTA AMARILLA: POSIBILIDAD DE CRECIENTES SÚBITAS EN EL RÍO MULATOS.

Se emite este nivel de alerta dado que se actualmente se están presentando lluvias especialmente sobre la parte occidental de la región del Caribe las cuales podrían generar incrementos súbitos importantes en los ríos que desembocan al Caribe en este sector entre los cuales se destaca el Mulatos en la zona del Golfo de Urabá.

REGIÓN ANDINA

ALERTA ROJA: INCENDIOS DE LA COBERTURA VEGETAL

Amenaza alta de ocurrencia de incendios de la cobertura vegetal en zonas de bosques, cultivos y pastos, localizados en los siguientes municipios y sectores aledaños:

DEPARTAMENTO	MUNICIPIOS
CAUCA	Cajibío, Corinto, Jambaló, Morales, Piendamó, Silvia y Toribío.
CUNDINAMARCA	Agua de Dios, Apulo, Arbeláez, Fusagasugá, Girardot, Gutiérrez, Nilo, Pandi, Ricaurte, San Bernardo, Vergara, Viani, Venecia y Tibacuy.
NARIÑO	Albán (San José), Arboleda (Berruecos), Buesaco, Chachagüi, Consacá, El Tablón, El Tambo, Guitarrilla, Iles, Imués, La Cruz, La Florida, La Llanada, Linares, Los Andes (Sotomayor), Mallama (Piedrahancha), Nariño, Ospina, San Bernardo, San Lorenzo, San Pedro de Cartago, Santa Cruz (Guachavés), Sapuyes, Tuquerres y Yacuanquer.
QUINDIO	Buenavista, Génova y Pijao.
SANTANDER	California, Capitanejo, Charta, Floridablanca, Macaravita, Molagavita, Matanza y San Miguel.
TOLIMA	Ataco, Carmen de Apicalá, Chaparral, Coyaima, Cunday, Icononzo, Melgar, Natagaima, Ortega, Prado, Purificación, Rioblanco, Roncesvalles, Rovira, San Antonio, San Luis, Suárez, Valle del San Juan y Villarrica.
VALLE DEL CAUCA	Andalucía, Buga, Bugalagrande, Caicedonia, Calima, Florida, Guacarí, Jamundí, La Cumbre, Palmira, Pradera, Restrepo, Riofrio, San Pedro, Sevilla, Trujillo, Tuluá, Vijes, Yotoco y Yumbo.

ALERTA NARANJA: INCENDIOS DE LA COBERTURA VEGETAL

Amenaza moderada ocurrencia de incendios de la cobertura vegetal en zonas de bosques, cultivos y pastos, localizados en los siguientes municipios y sectores aledaños:

DEPARTAMENTO	MUNICIPIOS
BOYACA	Arcabuco, Briceño, Covarachia, Paz del Río, Ráquira y Tununguá.
NORTE DE SANTANDER	Abrego, Chinácota, Cúcuta, Cucutilla, El Zulia, Pamplona, Pamplonita y Ragonvalia.
QUINDIO	Armenia, Calarcá, La Tebaida y Montenegro.
CAUCA	Miranda, Rosas, Padilla, Puerto Tejada y Villarrica.
CUNDINAMARCA	Cabrera, Pacho, Pasca, San Francisco, Subachoque, Supatá y Vergara.
HUILA	Agrado, Garzón, Iquira, Palermo, Tello, Tesalia,, Tarqui y San Agustín.
NARIÑO	Aldana, Ancuya, El Peñol, Guachucal, Iles, Pupiales, Samaniego, Sandoná, Taminango y Tangua.
SANTANDER	Albania, California, Surata y Tona.
TOLIMA	Coello, Espinal, Dolores, Flandes, Guamo y Saldaña.
VALLE DEL CAUCA	Calí, Dagua, Ginebra, Jamundí y Pradera.

Especial atención ameritan los Parques Nacionales Naturales de Las Hermosas y Los Nevados.

ALERTA NARANJA: DESLIZAMIENTOS DE TIERRA

Se prevé una amenaza moderada por deslizamientos de tierra áreas inestables localizadas en los departamentos:

DEPARTAMENTO	MUNICIPIOS
ANTIOQUIA	Alejandro, Caramanta, Carmen De Viboral, Cocorná, Concepción, El Bagre, Fredonia, Granada, Guatapé, La Ceja, La Pintada, La Unión, San Carlos, San Francisco, San Luis, San Rafael, Santa Bárbara, Santo Domingo, Sonsón, Yondó (Casabe) y Zaragoza.
CALDAS	Marmato, Pácora y Samaná.
CALDAS	Marmato y Pácora.
NORTE DE SANTANDER	Chitagá y Toledo.
SANTANDER	Barrancabermeja y Puerto Parra
TOLIMA	Casabianca y Herveo.

ALERTA NARANJA NIVELES BAJOS EN EL RIO MAGDALENA EN BARRANCABERMEJA

Aunque la condición actual del nivel del río Magdalena a la altura de la estación Barrancabermeja es de ascenso, se mantiene esta alerta dado que los valores aun se encuentran en estados bajos, probablemente con restricciones para la navegación en algunas zonas de este tramo del río.

REGIÓN PACÍFICA

ALERTA NARANJA: DESLIZAMIENTOS DE TIERRA

Se prevé una amenaza moderada por deslizamientos de tierra áreas inestables localizadas en los departamentos:

DEPARTAMENTO	MUNICIPIOS
CAUCA	López de Micay, Timbiquí y El Tambo.
CHOCO	Condoto, Istmina, Lloró, Quibdó, Medio Atrato (Betú), Alto Baudó (Pie De Pato), Atrato (Yuto), Río Quito (Paimadó).
VALLE DEL CAUCA	Buenaventura.

REGIÓN ORINOQUIA

ALERTA ROJA: NIVELES ALTOS EN EL RÍO INÍRIDA

Predominan los niveles altos en el río Inírida con valores que superan los niveles de afectación en los sectores aledaños a la ribera del río en el municipio de Puerto Inírida.

ALERTA NARANJA: DESLIZAMIENTOS DE TIERRA

Se prevé una amenaza moderada por deslizamientos de tierra áreas inestables localizadas en los departamentos:

DEPARTAMENTO	MUNICIPIOS
CUNDINAMARCA	Medina y Paratebueno.
META	Cubarral.

ALERTA AMARILLA: NIVELES ALTOS EN EL RÍO ARAUCA

Dada la probabilidad de presencia de lluvias para hoy nuevamente sobre sectores de la cuenca del río Meta, se mantiene esta alerta dado que los valores han oscilado dentro de la franja de medios a altos.

REGIÓN AMAZÓNICA

CONDICIONES NORMALES

MAR CARIBE

ALERTA NARANJA: TIEMPO LLUVIOSO

Se estima para el occidente del mar Caribe colombiano lluvias entre moderadas y fuertes durante la jornada, incluyendo San Andrés y Providencia, sin descartar la presencia de tormentas eléctricas. Por lo tanto, se recomienda a pescadores y usuarios consultar con las Capitanías de Puerto antes de zarpar.

ALERTA AMARILLA: VIENTO Y OLEAJE.

Se estima para el día de hoy se presenten vientos con velocidades entre 25 y 30 nudos (46 - 56 Km/h), lo cual generará altura del oleaje entre 3 y 4 metros, esta situación predominará en el centro del Caribe colombiano. Por lo tanto, se recomienda a pescadores y usuarios consultar con las Capitanías de Puerto antes de zarpar.

OCÉANO PACÍFICO

ALERTA AMARILLA: TIEMPO LLUVIOSO

Se estima continúen las lluvias en amplios sectores del Océano Pacífico colombiano, estas serán de carácter moderado, las más intensas se presentarán especialmente hacia el centro y norte del sector. Se recomienda a pescadores y usuarios de pequeñas embarcaciones consultar con las Capitanías de Puerto antes de zarpar.

ALERTA AMARILLA: PLEAMAR

Hasta el día de mañana, 14 de septiembre del se espera una de las pleamares más significativas del mes en el litoral Pacífico colombiano, asociado con la marea astronómica, se recomienda a habitantes costeros estar atentos a la evolución del fenómeno.

Omar FRANCO TORRES, Director General
Christian EUSCATEGUI COLLAZOS, Jefe Oficina del Servicio de Pronósticos y Alertas

Profesionales en turno:
Claudia CONTRERAS, Carlos ORTEGÓN, Julie TOBÓN, Ruth LÓPEZ y Alberto PARDO.
Internet: <http://www.ideam.gov.co>
Correos electrónicos: servicio@ideam.gov.co, alertas@ideam.gov.co
Calle 25d# 96b-70, piso 3, Bogotá, D.C.
Teléfono: 3527160 ext. 1334-1336.

Síganos en: **Twitter:** @IDEAMColombia; **Facebook:** www.facebook.com/ideam.instituto
YouTube: Canal de InstitutoIDEAM / <http://www.youtube.com/user/InstitutoIDEAM>

ALERTA ROJA. PARA TOMAR ACCIÓN Advierte a los sistemas de prevención y atención de desastres sobre la amenaza que puede ocasionar un fenómeno con efectos adversos sobre la población, el cual requiere la atención inmediata por parte de la población y de los cuerpos de atención y socorro. Se emite una alerta sólo cuando la identificación de un evento extraordinario indique la probabilidad de amenaza inminente y cuando la gravedad del fenómeno implique la movilización de personas y equipos, interrumpiendo el normal desarrollo de sus actividades cotidianas.

ALERTA NARANJA. PARA PREPARARSE Indica la presencia de un fenómeno. No implica amenaza inmediata y como tanto es catalogado como un mensaje para informarse y prepararse. El aviso implica vigilancia continua ya que las condiciones son propicias para el desarrollo de un fenómeno, sin que se requiera permanecer alerta.

ALERTA AMARILLA. PARA INFORMARSE Es un mensaje oficial por el cual se difunde información. Por lo regular se refiere a eventos observados, reportados o registrados y puede contener algunos elementos de pronóstico a manera de orientación. Por sus características pretéritas y futuras difiere del aviso y de la alerta, y por lo general no está encaminado a alertar sino a informar.

CONDICIONES NORMALES Indica que no existe ninguna clase de alerta para la región o zona mencionada.

°C: grados Celsius; m: metros; mm: milímetros; msnm: metros sobre nivel del mar;

Km/h: kilómetros sobre hora

GOES: Geostationary Operational Environmental Satellites (Satélite Geoestacionario Operacional Ambiental).

GOES-13 es el designado GOES-Este, localizado en 75° W sobre el ecuador geográfico.

HLC: hora local colombiana

PNN: Parque Nacional Natural; SFF: Santuario de Fauna y Flora