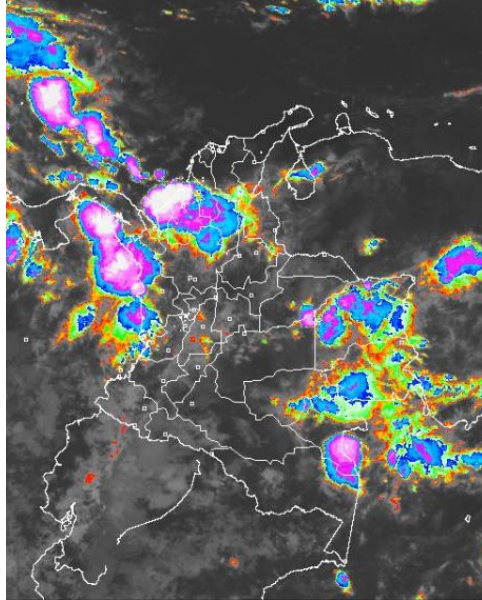


En las últimas horas han persistido las condiciones nubosas en la mayor parte del Territorio nacional, con lluvias, acompañadas en algunos casos de actividad eléctrica en el Occidente del mar Caribe colombiano, incluido el archipiélago de San Andrés y Providencia, Sur de Bolívar, Sucre, Córdoba y Urabá; de igual manera, persisten las condiciones anteriormente descritas para la región Pacífica, exceptuando el departamento de Nariño. En Antioquia, Santanderes, Eje cafetero, Tolima, Cundinamarca y Oriente de Boyacá, departamentos de la Andina, se prevén lluvias moderadas. Al Oriente de los llanos y Amazonas, Guainía, Guaviare y Vaupés precipitaciones de moderadas a fuertes. **ALERTA ROJA** por niveles altos en el río Inírida y probabilidad de ocurrencia de incendios en las regiones Andina y Caribe. **ALERTA NARANJA**: deslizamientos de tierra en las regiones Andina, Orinoquia y Pacífica, y ocurrencia de incendios en el Caribe colombiano.

## IMÁGEN SATELITAL

Imagen GOES 13 - IDEAM \* 14 de septiembre de 2014 \* Hora 7:45 a.m. HLC.



## LO MÁS DESTACADO

**ALERTA ROJA. PARA TOMAR ACCIÓN** **ALERTA NARANJA. PARA PREPARARSE** **ALERTA AMARILLA. PARA INFORMARSE**

<b>LLUVIAS</b>	Incremento considerable de las precipitaciones, especialmente al norte y centro de la región Andina y en sectores aislados de la Orinoquia y Amazonia.; el mayor volumen se obtuvo en el municipio de Istmina (Chocó), con <b>106.0 mm</b> .
<b>ALERTA ROJA</b>	<ul style="list-style-type: none"> <li>Por niveles altos en río Inírida.</li> <li>Por alta probabilidad de ocurrencia de incendios de la cobertura vegetal en sectores de las regiones Caribe y Andina.</li> </ul>
<b>ALERTA NARANJA</b>	<ul style="list-style-type: none"> <li>Por probabilidad moderada de deslizamientos de tierra en varias áreas inestables y de alta pendiente localizadas en sectores de las regiones Andina, Orinoquia y Pacífica.</li> <li>Por probabilidad moderada de ocurrencia de incendios de la cobertura vegetal en sectores de la región Caribe y Andina.</li> </ul>
<b>OTROS</b>	<ul style="list-style-type: none"> <li>La temporada de huracanes en el Océano Atlántico, Mar Caribe y Golfo de México se extenderá hasta el 30 de noviembre del presente año, situación que en algún momento podría estar favoreciendo de manera indirecta la ocurrencia de condiciones meteorológicas extremas en el País. El IDEAM recomienda estar atentos a los comunicados que se emitan y desde ya tomar las medidas preventivas en áreas de riesgo.</li> </ul>



Consulte todos los días el pronóstico del tiempo y las alertas hidrometeorológicas vigentes del IDEAM, en un formato de calidad. Alrededor de las 7:30 a. m. está a disposición del público en [www.ideam.gov.co](http://www.ideam.gov.co). Se puede ver también en dispositivos móviles. [AQUÍ](#)

## PRECIPITACIONES

A continuación se relacionan los municipios donde en las últimas 24 horas se registraron precipitaciones iguales o superiores a **20 mm**:

DEPARTAMENTO	MUNICIPIO	
ANTIOQUIA	Valdivia (64.0), Valparaiso (43.0), Zaragoza (40.0), Arboletes (34.7), Alejandría (30.6), San Juan de Urabá (30.0), Santo Domingo (25.0), San Roque (22.0)	
	BOYACA	Santa María (50.3), San Luis de Gaceno (42.0), Almeida (23.0), Macanal (21.4)
	CAQUETÁ	Florencia (28.2), Valparaiso (21.5)
CASANARE	Villanueva (25.0)	
CAUCA	López (36.0), Puracé (24.8)	
CESAR	Puerto Bello (20.0)	
CHOCÓ	Istmina (106.0), Quibdó (103.0), Medio San Juan (58.0), Bahía Solano (34.0)	
CORDOBA	La apartada (47.0), Montería (46.0), Planeta Rica (37.0), Puerto Escondido (30.0), Montellibano (20.8)	
CUNDINAMARCA	Paratebuena (105.0), Medina (98.0), Gachalá (28.4), Nariño (28.3), Guayabeta (24.0)	
GUAINÍA	Inírida (30.0)	
HUILA	Colombia (21.0)	
MAGDALENA	Santa Marta (30.0), Guachaca (30.0)	
META	Cumaral (95.0), Villavicencio - Pompeya (65.0), Puerto López (56.0), Cabuyaro (55.0), Villavicencio-La libertad (41.5), El Calvario (35.0), Ideam Villavicencio (35.4), Villavicencio - Servita (34.0), Apto Vanguardia - Villavicencio (29.8), Restrepo (29.4), ICA Villavicencio (29.0), San Juan de Arama (24.0), Guamal (22.0), Lejanías (20.0)	
NORTE DE SANTANDER	Sardinata (52.0)	
PUTUMAYO	Puerto Leguizamo (25.9), San Francisco (22.3), Mocoa (20.0)	
SAN ANDRÉS, PROVIDENCIA Y SANTA CATALINA	San Andrés (22.7), Providencia (18.7)	
SANTANDER	Chima (50.0), Contratación (35.0)	
SUCRE	Majagual (79.0), Sucre (40.0), San Benito Abad (27.0)	
TOLIMA	Carmen de Apicalá (48.0), Cajamarca (28.3), Ibagué (26.0)	
VALLE DEL CAUCA	Buenaventura (97.0), Zarzal (34.0)	
VAUPÉS	Mitú (64.0)	
VICHADA	Cumaribo (35.0)	

## PRONÓSTICO CONDICIONES METEOROLÓGICAS ESPECIALES

ÁREA DEL VOLCÁN CERRO MACHÍN			
En el área prevalecerán las condiciones nubosas durante la jornada, con precipitaciones a diferentes horas.			
El Servicio Geológico Colombiano lo reporta en nivel <b>AMARILLO (III): CAMBIOS EN EL COMPORTAMIENTO DE LA ACTIVIDAD VOLCANICA</b> . 4.80 -75.62			
ELEVACIÓN (pies)	DIRECCIÓN	VELOCIDAD	
		NUDOS	Km/h
10,000	SURESTE	5	9
18,000	ESTE	10 - 15	18 - 28
24,000	ESTE	10 - 15	18 - 28
30,000	ESTE	10 - 15	18 - 28
ÁREA DEL VOLCÁN NEVADO DEL HUILA			
Cielo entre parcialmente cubierto y cubierto con lluvias ligeras e intermitentes.			
El Servicio Geológico Colombiano lo reporta en nivel <b>AMARILLO (III): CAMBIOS EN EL COMPORTAMIENTO DE LA ACTIVIDAD VOLCANICA</b> . 2.92 -76.05			
ELEVACIÓN (pies)	DIRECCIÓN	VELOCIDAD	
		NUDOS	Km/h
10,000	SURESTE	5	9
18,000	ESTE	10 - 20	18 - 37
24,000	ESTE	10 - 20	18 - 37
30,000	ESTE	10 - 20	18 - 37
ÁREA DEL VOLCÁN GALERAS			
Cielo parcialmente nublado con predominio de tiempo seco durante el día, en la noche no se descartan lloviznas.			
El Servicio Geológico Colombiano lo reporta en nivel <b>AMARILLO (III): CAMBIOS EN EL COMPORTAMIENTO DE LA ACTIVIDAD VOLCANICA</b> . 1.55 -77.37			
ELEVACIÓN (pies)	DIRECCIÓN	VELOCIDAD	
		NUDOS	Km/h
10,000	SURESTE	5 - 10	9 - 18
18,000	ESTE	10 - 25	18 - 46
24,000	ESTE	10 - 25	18 - 46
30,000	NORESTE	10 - 25	18 - 46
ÁREA DEL VOLCÁN NEVADO DEL RUIZ			
Tiempo nuboso con lluvias ligeras a diferentes horas.			
El Servicio Geológico Colombiano lo reporta en nivel <b>AMARILLO (III): CAMBIOS EN EL COMPORTAMIENTO DE LA ACTIVIDAD VOLCANICA</b> . 4.89 -75.32			
ELEVACIÓN (pies)	DIRECCIÓN	VELOCIDAD	
		NUDOS	Km/h
10,000	SURESTE	5 - 10	9 - 18
18,000	SURESTE	10 - 20	18 - 37
24,000	ESTE	10 - 15	18 - 28
30,000	ESTE	5 - 10	9 - 18

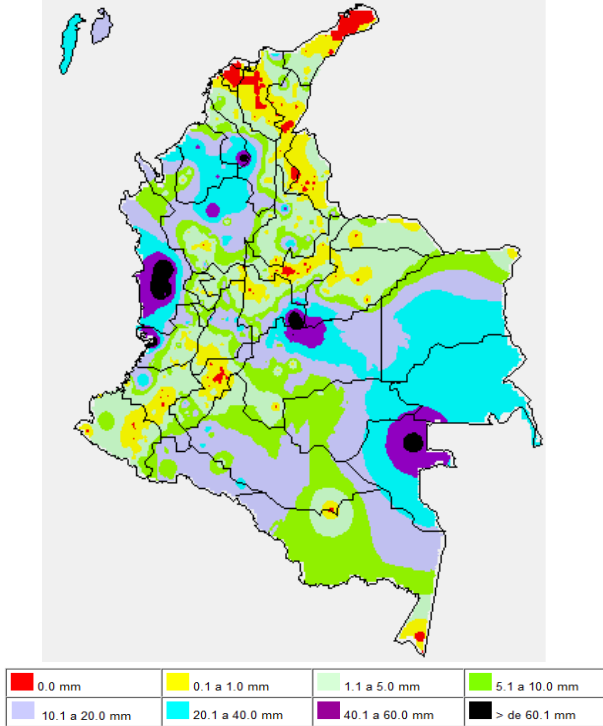
### TEMPERATURAS MÁXIMAS

A continuación se relacionan los municipios donde en las últimas 24 horas se registraron temperaturas iguales o superiores a 35.0°C:

DEPARTAMENTO	MUNICIPIO
CAUCA	Mercaderes (36.6).
CESAR	Valledupar (36.6), Apto Alfonso López (35.6)
CUNDINAMARCA	Jerusalén (37.0), Puerto Salgar (36.8)
HUILA	Neiva (35.0)
LA GUAJIRA	Manaure (37.2), Riohacha (35.6), Urumita (35.2) y Uribia (35.0).
TOLIMA	Armero (36.4)

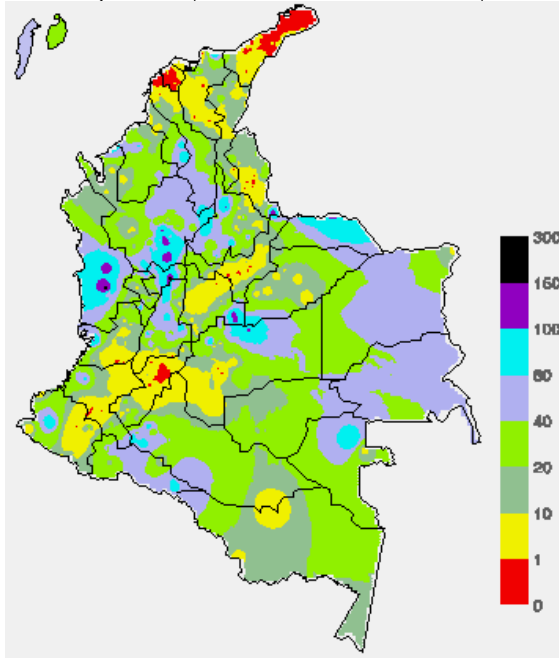
### MAPA DE PRECIPITACIÓN DIARIA

Desde las 7:00 a.m. del sábado 13 hasta las 7:00 a.m. del domingo 14 de septiembre de 2014.



### MAPA DE PRECIPITACIÓN ACUMULADA DE LOS ÚLTIMOS 3 DÍAS

Desde las 7:00 a.m. del jueves 11 de septiembre hasta las 7:00 a.m. del sábado 13 de septiembre de 2014.



### ESTADO DE LOS EMBALSES

A continuación se relacionan los volúmenes útiles diarios (expresados en porcentaje) de reservas de algunos embalses de acuerdo con información consultada en XM

ZONA	EMBALSE	VOLUMEN ÚTIL DIARIO (%)
ANTIOQUIA	MIEL I	31.66
	MIRAFLORES	78.46
	PENOL	69.33
	PLAYAS	65.93
	PORCE II	38.08
	PORCE III	34.54
	PUNCHINÁ	61.49
	RIOGRANDE2	59.20
	SAN LORENZO	68.12
	TRONERAS	40.36
CARIBE	URRÁ I	84.40
CENTRO	AGREGADO BOGOTÁ	63.38
	NEUSA	64.42
	SISGA	88.95
	TOMINÉ	59.64
	BETANIA	91.37
ORIENTE	MUÑA	73.31
	PRADO	50.32
	CHUZA	100.37
	ESMERALDA	96.76
VALLE DEL CAUCA	GUAVIO	100.02
	ALTO ANCHICAYÁ	22.72
	CALIMA 1	73.72
	SALVAJINA	63.51

### PRONÓSTICO METEOROLÓGICO (domingo 14 y lunes 15 de septiembre de 2014)

REGIÓN	PRONÓSTICO
SABANA DE BOGOTÁ	<b>DOMINGO:</b> En el área prevalecerán las condiciones nubosas durante la jornada con lluvias de variada a diferentes horas, particularmente en los extremos oriental y occidental de la Ciudad y de la Sabana. <b>LUNES:</b> Cielo entre parcialmente nublado y nublado con precipitaciones dispersas en el Oriente y Norte de la Ciudad y de la Sabana.
ANDINA	<b>DOMINGO:</b> Cielo entre parcialmente nublado y nublado con lluvias de variada intensidad a lo largo de la jornada, particularmente en áreas de Antioquia, Santanderes, Eje cafetero, Boyacá, Oriente de Cundinamarca, Tolima, Huila, Valle del Cauca, Cauca y Nariño. <b>LUNES:</b> Nubosidad variada con precipitaciones entre ligeras y moderadas excepto en sectores del Sur de la región donde prevalecerán las condiciones secas.
CARIBE	<b>DOMINGO:</b> En la mañana predominará el tiempo seco, salvo en áreas del Sur de Bolívar, Sucre, Córdoba y Urabá donde se advierten precipitaciones, que en algunos casos continuarán después del mediodía. En horas de la tarde y noche se pronostican lluvias en el Sur de La Guajira y en sectores de Cesar, Magdalena y Atlántico. <b>LUNES:</b> En amplios sectores de la región se prevén condiciones secas desde temprano, excepto en el Sur de Bolívar y en sectores de Córdoba y Urabá donde son pronosticadas lluvias. En la tarde y noche se estiman precipitaciones generalizadas en el centro y Occidente de la región.
ARCHIPIÉLAGO DE SAN ANDRÉS, PROVIDENCIA Y SANTA CATALINA	<b>DOMINGO:</b> En el archipiélago persistirán las condiciones nubosas con lluvias a diferentes horas del día y de la noche. Posibilidad de descargas eléctricas. <b>LUNES:</b> Se espera abundante nubosidad durante la jornada con precipitaciones intermitentes, inclusive no se descartan tormentas eléctricas.
PACÍFICA	<b>DOMINGO:</b> En la región se estiman nubes densas con lluvias entre ligeras y moderadas a diferentes horas, acompañadas en algunos casos de descargas eléctricas. <b>LUNES:</b> A lo largo de la región se esperan precipitaciones, las de mayor consideración con actividad eléctrica, estimadas en el centro y Norte del área.
ORINOQUIA	<b>DOMINGO:</b> Cielo entre parcialmente cubierto y cubierto con precipitaciones a diferentes horas, principalmente en el Piedemonte llanero y en sectores de Vichada. Probabilidad de actividad eléctrica dispersa. <b>LUNES:</b> En la región predominarán las condiciones nubosas con lluvias entre ligeras y moderadas, las más fuertes durante la tarde y noche con posibles tormentas eléctricas.
OCEANO PACÍFICO	<b>DOMINGO:</b> En gran parte del área oceánica nacional se prevén condiciones lluviosas con posibilidad de tormentas eléctricas dispersas. <b>LUNES:</b> En el centro y Norte del Pacífico colombiano se estiman precipitaciones con actividad eléctrica en algunos casos, salvo en el Sur donde por el contrario prevalecerá el tiempo seco.
MAR CARIBE	<b>DOMINGO:</b> En gran parte del Caribe nacional se prevén condiciones secas, salvo enfrente del litoral de Córdoba y Urabá y en el área del archipiélago donde se advierten precipitaciones, acompañadas en algunos casos de actividad eléctrica. <b>LUNES:</b> Cielo parcialmente nublado con predominio de tiempo seco, excepto en el área de San Andrés y Providencia y enfrente del litoral de Sucre, Córdoba y Urabá donde se prevén lluvias temprano en la mañana, al final de la tarde y durante algunas horas de la noche. No se descartan tormentas eléctricas.

## CONTINUACION PRONÓSTICO

REGIÓN	PRONÓSTICO
INSULAR PACÍFICA	<b>DOMINGO:</b> En Malpelo y Gorgona son estimadas precipitaciones después del mediodía y durante algunas horas de la noche, luego de una mañana seca. No se descartan tormentas eléctricas. <b>LUNES:</b> Se prevé abundante nubosidad con lluvias temprano en la mañana, al final de la tarde y durante algunas horas de la noche
AMAZÓNICA	<b>DOMINGO:</b> En la mañana y hasta entrada la tarde se pronostican condiciones secas, excepto en sectores de Guainía, Guaviare, Vaupés y Amazonas donde se advierten precipitaciones a diferentes horas. Al atardecer y durante algunas horas de la noche son previstas lloviznas en el Occidente de Putumayo y Caquetá. <b>LUNES:</b> En la mayor parte de la región se prevén lluvias, especialmente en sectores de Guaviare Guainía, Amazonas y Vaupés donde se estiman las precipitaciones más intensas.

## ALERTAS VIGENTES Y PRODUCTOS ADICIONALES

Para mayor información sobre el pronóstico del estado del tiempo, informes técnicos diarios, comunicados especiales, mapas diarios de temperaturas máximas y mínimas e información diaria de precipitación se sugiere consultar los siguientes enlaces:

- [MAPA DIARIO DE TEMPERATURA MÁXIMA.](#)
- [MAPA DIARIO DE TEMPERATURA MÍNIMA.](#)
- [INFORMACIÓN DIARIA DE PRECIPITACIÓN Y TEMPERATURA DE LOS PRINCIPALES AEROPUERTOS DEL PAÍS.](#)
- [MOSAICO MAPAS DE PRECIPITACIÓN DIARIA EN MILÍMETROS.](#)

## REGIÓN CARIBE

**ALERTA ROJA:** INCENDIOS DE LA COBERTURA VEGETAL

Amenaza alta de ocurrencia de incendios de la cobertura vegetal en zonas de bosques, cultivos y pastos, localizados en los siguientes municipios y sectores aledaños:

DEPARTAMENTO	MUNICIPIOS
ATLANTICO	Barranquilla, Palmar de Varela, Puerto Colombia, Santo Tomás y Tubará
BOLIVAR	Turbaco.
CORDOBA	Lorica
LA GUAJIRA	Albania, Maicao, Uribia.
MAGDALENA	Pivijay y Sitónuevo.

**ALERTA NARANJA:** INCENDIOS DE LA COBERTURA VEGETAL

Amenaza moderada ocurrencia de incendios de la cobertura vegetal en zonas de bosques, cultivos y pastos, localizados en los siguientes municipios y sectores aledaños

DEPARTAMENTO	MUNICIPIOS
ATLANTICO	Galapa y Polonuevo
CESAR	Chirichagua, Chiriguáná.
LA GUAJIRA	Manauare y Riohacha

Especial atención amerita sectores de la Ciénaga Grande de Santa Marta, Vía Parque Isla de Salamanca.

**ALERTA AMARILLA:** POSIBILIDAD DE CRECIENTES SÚBITAS EN EL RÍO MULATOS.

Se mantiene este nivel de alerta dadas las persistentes lluvias de variada intensidad que se han venido presentando en el transcurso de la noche especialmente sobre la parte occidental de la región del Caribe, las cuales se esperan continúen durante las próximas horas y podrían generar incrementos súbitos importantes en los ríos que desembocan en el mar Caribe, entre los cuales se destaca el río Mulatos en la zona del Golfo de Urabá.

## REGIÓN ANDINA

**ALERTA ROJA:** INCENDIOS DE LA COBERTURA VEGETAL

Amenaza alta de ocurrencia de incendios de la cobertura vegetal en zonas de bosques, cultivos y pastos, localizados en los siguientes municipios y sectores aledaños:

DEPARTAMENTO	MUNICIPIOS
CAUCA	Cajibío, Corinto, Jambaló, Morales, Piendamó, Silvia y Toribío
CUNDINAMARCA	Agua de Dios, Arbeláez, Fusagasugá, Girardot, Nilo, Pandi, Ricaurte, San Bernardo y Tibacuy
QUINDIO	Buenavista, Génova y Pijao
TOLIMA	Ataco, Carmen de Apicalá, Chaparral, Coyaima, Cunday, Icononzo, Melgar, Natagaima, Ortega, Planadas, Prado, Purificación, Rioblanco, Roncesvalles, Rovira, San Antonio, San Luis, Suárez, Valle de San Juan y Villarrica
VALLE DEL CAUCA	Andalucía, Buga, Bugalagrande, Caicedonia, Calima (El Darién), Florida, Guacarí, Jamundí, La Cumbre, Palmira, Pradera, Restrepo, Riofrío, San Pedro, Sevilla, Trujillo, Tuluá, Vijes, Yotoco y Yumbo

**ALERTA NARANJA:** INCENDIOS DE LA COBERTURA VEGETAL

Amenaza moderada ocurrencia de incendios de la cobertura vegetal en zonas de bosques, cultivos y pastos, localizados en los siguientes municipios y sectores aledaños:

DEPARTAMENTO	MUNICIPIOS
CAUCA	Caldono, Caloto y Miranda
CUNDINAMARCA	Pasca.
VALLE DEL CAUCA	Calí, Dagua y Ginebra.

Especial atención ameritan los Parques Nacionales Naturales de Las Hermosas y Los Nevados.

**ALERTA NARANJA:** DESLIZAMIENTOS DE TIERRA

Se prevé una amenaza moderada por deslizamientos de tierra áreas inestables localizadas en los departamentos:

DEPARTAMENTO	MUNICIPIOS
ANTIOQUIA	Alejandro, Carmen de Viboral, Cocorná, Concepción, El Bagre, Fredonia, Granada, Guatapé, La Pintada, San Francisco, San Luis, Santo Domingo, Sonsón, Yondó (Casabe) y Zaragoza
NORTE DE SANTANDER	Chitagá y Toledo.
SANTANDER	Barrancabermeja, Chimá, Guápota y Puerto Parra
TOLIMA	Casabianca, Fresno, Herveo, Líbano, Murillo y Villahermosa

**ALERTA AMARILLA:** NIVELES BAJOS EN EL RÍO MAGDALENA EN BARRANCABERMEJA

Se cambia la alerta de naranja a amarilla dado que se espera que el nivel del río Magdalena a la altura de la estación Barrancabermeja presente ascenso para hoy, sin embargo los valores aun son considerados de estados bajos, probablemente con restricciones para la navegación en algunas zonas de este tramo del río.

**ALERTA AMARILLA:** INCREMENTO EN LOS NIVELES DEL EMBALSE DE BETANIA

De acuerdo con comunicado de hoy a las 6:00 a.m. del operador del Betania, EMGESA, se mantiene esta alerta por incremento en los niveles dentro del Embalse, el porcentaje del volumen útil se encuentra en 92.18% que corresponde a la cota 560.26 m.s.n.m. y la tendencia del caudal aguas arriba es estable. Las medidas recomendadas son el estar alerta a nuevos comunicados ante incrementos en los caudales de ingreso.

**ALERTA AMARILLA:** SE PREVÉ UNA CRECIENTE SÚBITA EN LOS NIVELES DEL RÍO LA MIEL Y NARE

Se mantiene esta alerta dado que se prevé una creciente súbita en el nivel del río La Miel monitoreado en la estación San Miguel (municipio de Sonsón en Antioquia) y el río Nare a la altura de la estación Canteras (municipio de Nare en Antioquia), producto de las fuertes precipitaciones e inclusive con tormenta eléctrica que se presentaron en la región. Los valores de los niveles se encuentran en el rango medio-alto histórico para la época. Por esta razón, El IDEAM recomienda a pobladores ribereños y autoridades locales estar atentos al comportamiento de los niveles de estos ríos.

## REGIÓN PACÍFICA

**ALERTA NARANJA:** DESLIZAMIENTOS DE TIERRA

Se prevé una amenaza moderada por deslizamientos de tierra áreas inestables localizadas en los departamentos:

DEPARTAMENTO	MUNICIPIOS
CAUCA	López de Micay, Timbiquí y El Tambo.
CHOCO	Alto Baudó (Pie de Pato), Atrato (Yuto), El Cantón de San Pablo, Istmina, Lloró, Medio Baudó (Boca De Pepú), Quibdó, Medio Atrato (Betú), Río Iró (Santa Rita), Río Quito (Paimadó), Tadó y Unión Panamericana
VALLE DEL CAUCA	Buenaventura.

## REGIÓN ORINOQUIA

**ALERTA NARANJA:** DESLIZAMIENTOS DE TIERRA

Se prevé una amenaza moderada por deslizamientos de tierra áreas inestables localizadas en los departamentos:

DEPARTAMENTO	MUNICIPIOS
CUNDINAMARCA	Medina y Paratebueno.
META	Cubarral.

**ALERTA ROJA:** NIVELES ALTOS EN EL RÍO INÍRIDA

Aunque se destaca la condición de descenso lento que ha sostenido el nivel del río Inírida durante los últimos 15 días, se mantiene esta alerta dado que los valores aun se encuentran altos y superando las cotas de afectación en los sectores aledaños a la ribera del río en el municipio de Puerto Inírida.

## REGIÓN AMAZÓNICA

## CONDICIONES NORMALES

## MAR CARIBE

**ALERTA NARANJA:** TIEMPO LLUVIOSO

Para el día de hoy en el Occidente del mar Caribe nacional, incluido el archipiélago de San Andrés y Providencia continuará la amenaza por lluvias, acompañadas en algunos casos de tormentas eléctricas y rachas de viento, se recomienda a pescadores y usuarios de pequeñas embarcaciones consultar con las Capitanías de puerto antes de zarpar en zonas de tempestad.

## OCÉANO PACÍFICO

### ALERTA AMARILLA: TIEMPO LLUVIOSO

En amplios sectores del área oceánica nacional prevalecerán las condiciones lluviosas durante la jornada con posibilidad en algunos casos de actividad eléctrica y ráfagas de viento, se recomienda a usuarios de embarcaciones de poco calado consultar con las Capitanías de puerto.

### ALERTA AMARILLA: PLEAMAR

Hasta el día de hoy se espera una de las pleamares más significativas del mes en el litoral Pacífico colombiano asociada con la marea astronómica.

Omar FRANCO TORRES, Director General  
Christian EUSCATEGUI COLLAZOS, Jefe Oficina del Servicio de Pronósticos y Alertas

\*\*\*\*\*

Profesionales en turno:  
Claudia CONTRERAS, Paola BARBOSA, Daniel USECHE, Ruth LÓPEZ y Jeimmy MELO.  
Internet: <http://www.ideam.gov.co>  
Correos electrónicos: [servicio@ideam.gov.co](mailto:servicio@ideam.gov.co), [alertas@ideam.gov.co](mailto:alertas@ideam.gov.co)  
Calle 25# 96b-70, piso 3. Bogotá, D.C.  
Teléfono: 3527160 ext. 1334-1336.

Siganos en: **Twitter:** @IDEAMColombia; **Facebook:** [www.facebook.com/ideam.instituto](http://www.facebook.com/ideam.instituto)  
**YouTube:** Canal de Instituto IDEAM / <http://www.youtube.com/user/InstitutoIDEAM>

**ALERTA ROJA. PARA TOMAR ACCIÓN** Advierte a los sistemas de prevención y atención de desastres sobre la amenaza que puede ocasionar un fenómeno con efectos adversos sobre la población, el cual requiere la atención inmediata por parte de la población y de los cuerpos de atención y socorro. Se emite una alerta sólo cuando la identificación de un evento extraordinario indique la probabilidad de amenaza inminente y cuando la gravedad del fenómeno implique la movilización de personas y equipos, interrumpiendo el normal desarrollo de sus actividades cotidianas.

**ALERTA NARANJA. PARA PREPARARSE** Indica la presencia de un fenómeno. No implica amenaza inmediata y como tanto es catalogado como un mensaje para informarse y prepararse. El aviso implica vigilancia continua ya que las condiciones son propicias para el desarrollo de un fenómeno, sin que se requiera permanecer alerta.

**ALERTA AMARILLA. PARA INFORMARSE** Es un mensaje oficial por el cual se difunde información. Por lo regular se refiere a eventos observados, reportados o registrados y puede contener algunos elementos de pronóstico a manera de orientación. Por sus características pretéritas y futuras difiere del aviso y de la alerta, y por lo general no está encaminado a alertar sino a informar.

**CONDICIONES NORMALES** Indica que no existe ninguna clase de alerta para la región o zona mencionada.

°C: grados Celsius; m: metros; mm: milímetros; msnm: metros sobre nivel del mar;

Km/h: kilómetros sobre hora

GOES: Geostationary Operational Environmental Satellites (Satélite Geostacionario Operacional Ambiental).

GOES-13 es el designado GOES-Este, localizado en 75° W sobre el ecuador geográfico.

HLC: hora local colombiana

PNN: Parque Nacional Natural; SFF: Santuario de Fauna y Flora