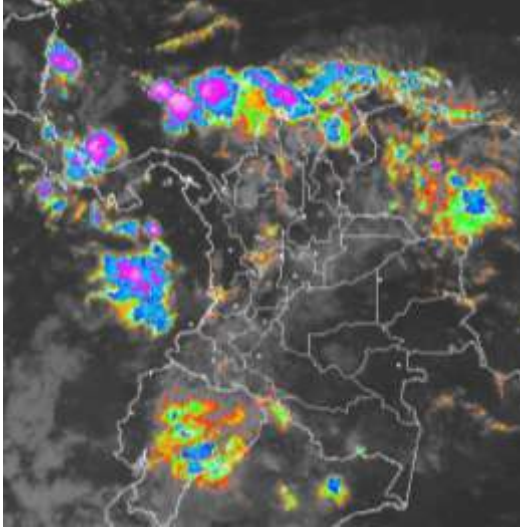


Durante de la mañana han predominado las condiciones mayormente de cielos cubiertos, a lo largo del territorio nacional; situación que se mantendrá a lo largo de la jornada, favoreciendo lluvias sobre todo el país concentrando las más intensas en horas finales de la tarde y primeras de la noche, principalmente en las regiones Caribe, Norte Andina y Pacífica.

## IMÁGEN SATELITAL

Imagen GOES 13 - IDEAM \* 15 de septiembre de 2014 \* Hora 8:45 a.m. HLC.



## PRONÓSTICO CONDICIONES METEOROLÓGICAS ESPECIALES

### ÁREA DEL VOLCÁN CERRO MACHÍN

A lo largo de la jornada cielo cubierto con presencia de precipitaciones entre ligeras y moderadas, las más intensas en horas de la tarde y de la noche.

El SERVICIO GEOLOGICO COLOMBIANO lo reporta en nivel **AMARILLO (III): CAMBIOS EN EL COMPORTAMIENTO DE LA ACTIVIDAD VOLCANICA.** 4.80 -75.62

ELEVACIÓN (pies)	DIRECCIÓN	VELOCIDAD	
		NUDOS	Km/h
10,000	SUR	5	9
18,000	ESTE	20 – 25	27 - 46
24,000	ESTE	20 – 25	27 - 46
30,000	ESTE	10 – 15	18 - 28

### ÁREA DEL VOLCÁN NEVADO DEL HUILA

A lo largo de la jornada cielo cubierto con presencia de precipitaciones entre ligeras y moderadas, las más intensas en horas de la tarde y de la noche.

El SERVICIO GEOLOGICO COLOMBIANO lo reporta en nivel **AMARILLO (III): CAMBIOS EN EL COMPORTAMIENTO DE LA ACTIVIDAD VOLCANICA.** 2.92 -76.05

ELEVACIÓN (pies)	DIRECCIÓN	VELOCIDAD	
		NUDOS	Km/h
10,000	SUR	5	9
18,000	ESTE	20 – 25	27 - 46
24,000	ESTE	20 – 25	27 - 46
30,000	ESTE	20 – 25	27 - 46

### ÁREA DEL VOLCÁN GALERAS

A lo largo de la jornada cielo cubierto con presencia de precipitaciones ligeras en horas finales de la tarde y primeras de la noche.

El SERVICIO GEOLOGICO COLOMBIANO lo reporta en nivel **AMARILLO (III): CAMBIOS EN EL COMPORTAMIENTO DE LA ACTIVIDAD VOLCANICA.** 1.55 -77.37

ELEVACIÓN (pies)	DIRECCIÓN	VELOCIDAD	
		NUDOS	Km/h
10,000	SUR	5	9
18,000	ESTE	20 – 25	27 - 46
24,000	ESTE	20 – 25	27 - 46
30,000	ESTE	20 – 25	27 - 46

### ÁREA DEL VOLCÁN NEVADO DEL RUIZ

A lo largo de la jornada cielo cubierto con presencia de precipitaciones entre ligeras y moderadas, las más intensas en horas de la tarde y de la noche.

El SERVICIO GEOLOGICO COLOMBIANO lo reporta en nivel **AMARILLO (III): CAMBIOS EN EL COMPORTAMIENTO DE LA ACTIVIDAD VOLCANICA.** 4.89 -75.32

ELEVACIÓN (pies)	DIRECCIÓN	VELOCIDAD	
		NUDOS	Km/h
10,000	SUR	5	9
18,000	ESTE	20 – 25	27 - 46
24,000	ESTE	20 – 25	27 - 46
30,000	ESTE	10 – 15	18 - 28

## LO MÁS DESTACADO

**ALERTA ROJA. PARA TOMAR ACCIÓN** **ALERTA NARANJA. PARA PREPARARSE** **ALERTA AMARILLA. PARA INFORMARSE**

<b>LLUVIAS</b>	Incremento considerable de las precipitaciones, especialmente al norte y centro de la región Andina y en sectores aislados de la Orinoquia y Amazonia.; el mayor volumen se obtuvo en el municipio de <b>Istimina (Chocó), con 93.0 mm.</b>
<b>ALERTA ROJA</b>	<ul style="list-style-type: none"> <li>Por niveles altos en río Inírida.</li> <li>Por probabilidad Alta de deslizamientos de tierra en varias áreas inestables y de alta pendiente localizadas en sectores de la región Andina.</li> </ul>
<b>ALERTA NARANJA</b>	<ul style="list-style-type: none"> <li>Por probabilidad moderada de ocurrencia de incendios de la cobertura vegetal en sectores de la región Caribe y Andina.</li> <li>Por probabilidad moderada de deslizamientos de tierra en varias áreas inestables y de alta pendiente localizadas en sectores de las regiones Andina, Orinoquia y Pacífica.</li> <li>Por nieves altos en el río Meta, a la altura de la estación de Puerto Lleras (Puerto López, Meta)</li> <li>Por tiempo lluvioso en el Mar Caribe</li> </ul>
<b>OTROS</b>	La temporada de huracanes en el Océano Atlántico, Mar Caribe y Golfo de México se extenderá hasta el 30 de noviembre del presente año, situación que en algún momento podría estar favoreciendo de manera indirecta la ocurrencia de condiciones meteorológicas extremas en el País. El IDEAM recomienda estar atentos a los comunicados que se emitan y desde ya tomar las medidas preventivas en áreas de riesgo.



Consulte todos los días el pronóstico del tiempo y las alertas hidrometeorológicas vigentes del IDEAM, en un formato de calidad. Alrededor de las 7:30 a. m. está a disposición del público en [www.ideam.gov.co](http://www.ideam.gov.co). Se puede ver también en dispositivos móviles. [AQUÍ](#)

## PRECIPITACIONES

A continuación se relacionan los municipios donde en las últimas 24 horas se registraron precipitaciones iguales o superiores a **25 mm**:

DEPARTAMENTO	MUNICIPIO	
ANTIOQUIA	La Unión (65.2), Valdivia (65.0), Santo Domingo (65.0), Yondó ( 62.0), San Roque (60.0) , Pueblo Rico ( 50.0), Valdivia ( 49.7), Gómez Plata (49.0), Caramanta (43.0), Vegachí (40,0), El Carmen de Viboral (36.8), Giraldo ( 35.0), Jericó ( 35.0), Alejandría (32.6), Medellín (29.0), bello ( 29.0), Caldas ( 28.9)	
	ATLANTICO	Sabanalarga ( 56.0), Puerto Colombia ( 28.2)
	ARAUCA	Tame ( 43.0)
	CALDAS	Manzanares ( 43.4), Pensilvania (35.0)
CASANARE	Orocué (42.0), Trinidad ( 30.5)	
CAUCA	López (61.0), Santander de Quilichao ( 34.0)	
CESAR	Chimichagua (76.0), Valledupar_ Guaymaral ( 73.0), Curumaní (65.6), Pelaya_ Santa Isabel ( 53.7), Valledupar Hda La Esperanza (48.0), Bosconia ( 40,0), Puerto Bello (38.0) Valledupar_ Villa Rosa ( 34.6),San Diego (30.0), San Alberto_ El Líbano ( 28.0), San Alberto _ San Alberto (27.0)	
	CHOCÓ	<b>Istimina (93.0)</b> , Medio San Juan (77.0), Condoto ( 44.0)
CORDOBA	La Apartada (83.0), Ayapel (28.0),	
LA GUAJIRA	Urumita ( 31.0), Riohacha ( 28.4), Villanueva ( 27.0),	
MAGDALENA	Fundación_ Sta. Rosa de Lima(85.0), Contratación (85.0), Fundación_ Doña María ( 65.0), Fundación_ Fundación ( 52.5), Santa Marta (42.0), Fundación_ Batallón No.6 ( 38.3), Aracataca ( 33.0), Pivijay (27.0), Fundación_ Bellavista ( 26.0),	
	NARIÑO	Barbacoas_ Barbacoas ( 60.0), Barbacoas_ Junín ( 38.2), Maguí (26.0),
NORTE DE SANTANDER	Convención ( 35.0), Teorama ( 28.2),	
PUTUMAYO	Puerto Leguizamo_ Pto.Leguizamo ( 55.2), Pto. Leguizamo_ Pto Ospina (34.1), Mocoa (25.7),	
SANTANDER	Puerto Wilches (65.0), Lebrija (52.7), Girón (26.0),	
TOLIMA	Murillo ( 51.0)	
VALLE DEL CAUCA	Buenaventura (31.8)	
VICHADA	Cumaribo (55.0)	

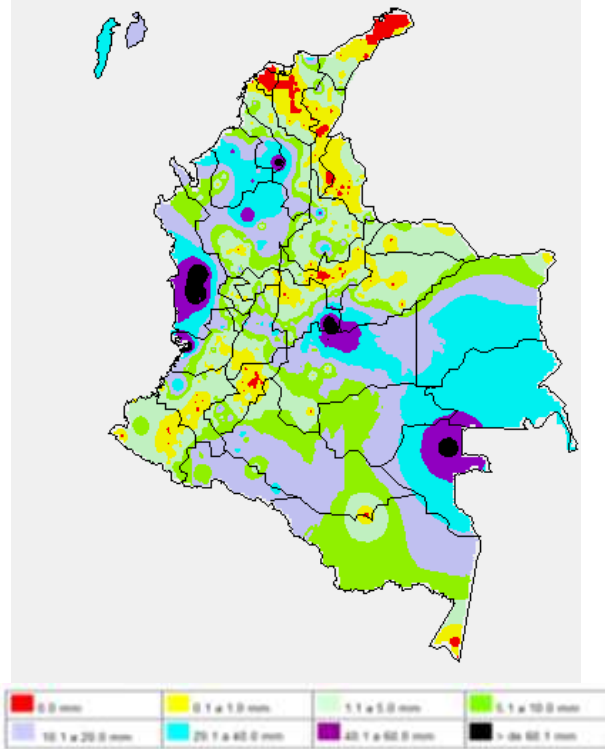
### TEMPERATURAS MÁXIMAS

A continuación se relacionan los municipios donde en las últimas 24 horas se registraron temperaturas iguales o superiores a 35.0°C:

DEPARTAMENTO	MUNICIPIO
CESAR	Valledupar_ Alfonso López (37.0), Valledupar-El Callao (36.0), Valledupar_ Guaymaral ( 36.4), Chiriguana ( 35.4), Valledupar _Villa rosa (35.4),
CUNDINAMARCA	Jerusalén (37.2), Puerto Salgar (38.5)
LA GUAJIRA	Manauare (38.4), Riohacha (36.7)
TOLIMA	Armero (36.8)

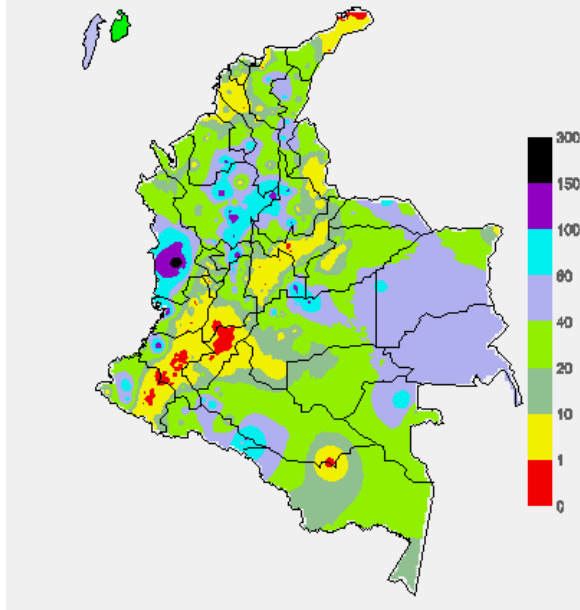
### MAPA DE PRECIPITACIÓN DIARIA

Desde las 7:00 a.m. del domingo 14 hasta las 7:00 a.m. del lunes 15 de septiembre de 2014.



### MAPA DE PRECIPITACIÓN ACUMULADA DE LOS ÚLTIMOS 3 DÍAS

Desde las 7:00 a.m. del viernes 12 de septiembre hasta las 7:00 a.m. del domingo 14 de septiembre de 2014.



### ESTADO DE LOS EMBALSES

A continuación se relacionan los volúmenes útiles diarios (expresados en porcentaje) de reservas de algunos embalses de acuerdo con información consultada en XM

ZONA	EMBALSE	VOLUMEN ÚTIL DIARIO (%)
ANTIOQUIA	MIEL I	31.87
	MIRAFLORES	78.85
	PENOL	69.64
	PLAYAS	61.49
	PORCE II	33.30
	PORCE III	46.16
	PUNCHINA	44.88
	RIOGRANDE2	60.42
	SAN LORENZO	72.05
	TRONERAS	66.02
CARIBE	URRÁ I	85.78
CENTRO	AGREGADO BOGOTÁ	63.45
	NEUSA	64.42
	SISGA	88.95
	TOMINE	59.73
	BETANIA	92.75
	MUÑA	97.81
ORIENTE	PRADO	50.01
	CHUZA	100.40
	ESMERALDA	96.46
VALLE DEL CAUCA	GUAVIO	99.96
	ALTO ANCHICAYÁ	29.33
	CALIMA 1	73.94
	SALVAJINA	62.58

### PRONÓSTICO METEOROLÓGICO (lunes 15 y martes 16 de septiembre de 2014)

REGIÓN	PRONÓSTICO
SABANA DE BOGOTÁ	<p><b>LUNES:</b> En horas de la mañana predominaran las condiciones de tiempo seco con cielo mayormente cubierto sin descartar la presencia de lloviznas ocasionales en sectores de los Cerros Orientales hacia el final de la mañana. En horas de la tarde, se esperan lluvias ligeras particularmente en el extremo Oriental y Norte de la Ciudad; cielo mayormente nublado alternado con lloviznas en el resto de la Sabana. Se estima una temperatura máxima hacia el mediodía de 19°C.</p> <p><b>MARTES:</b> Se estima prevalezcan las condiciones de cielo entre parcialmente nublado y nublado con predominio de tiempo seco durante el día, aunque entrada la tarde no se descartan lloviznas dispersas en el Oriente y Norte de la Ciudad.</p>
ANDINA	<p><b>LUNES:</b> En la mañana se estima cielo parcial a mayormente cubierto a lo largo de la región; con lluvias ligeras concentradas en sectores de Antioquia, Caldas y Santanderes, Norte de Tolima y Boyacá. En la tarde se incrementará la nubosidad con presencia de lluvias en sectores de Santander, Oriente de Antioquia, Norte de Cundinamarca, Eje Cafetero, Norte y Occidente de Tolima y montañas del Valle y Cauca. En la noche se espera que las lluvias se intensifiquen en sectores del Norte de Antioquia, y presencia de lluvias ligeras en Huila y Tolima.</p> <p><b>MARTES:</b> Se estima cielo entre parcialmente cubierto y cubierto a lo largo de la jornada, aunque prevalecerán lluvias intensas en Antioquia, Eje Cafetero y Santanderes; y lluvias ligeras en Cundinamarca, Boyacá, Cauca y Valle</p>
CARIBE	<p><b>LUNES:</b> Durante la mañana condiciones cubiertas a lo largo de la región con presencia de lluvias, las más intensas en sectores del Centro y Sur de los departamentos de Córdoba, Sucre, Bolívar y Cesar. Se prevé que las lluvias de mayor volumen e intensidad se presenten después del mediodía hasta entrada la noche concentradas en Córdoba, Cesar, Atlántico, Magdalena y Bolívar. En el Sur de la Guajira son estimadas lluvias ligeras y hacia la Península cielo mayormente nublado.</p> <p><b>MARTES:</b> A lo largo de la jornada prevalecerán las condiciones de cielo parcialmente cubierto; se estiman lluvias en amplios sectores las de mayor intensidad en Cesar, Córdoba y Sucre. Lluvias de menor intensidad en Atlántico, Magdalena y Sucre</p>
ARCHIPIÉLAGO DE SAN ANDRÉS, PROVIDENCIA Y SANTA CATALINA	<p><b>LUNES:</b> En el Archipiélago de San Andrés y Providencia persistirán las condiciones de cielo cubierto a lo largo del día alternadas con lluvias moderadas, incluso con posibilidad de descargas eléctricas.</p> <p><b>MARTES:</b> Se estima que persistan lluvias entre moderadas y fuertes en amplios sectores del área insular durante la jornada, es probable la presencia de actividad eléctrica</p>
PACÍFICA	<p><b>LUNES:</b> Se presentará durante la mañana cielo mayormente nublado en la región con lluvias en Chocó y lloviznas en Valle y Norte de Cauca; en la tarde y noche se prevé incremento de la nubosidad y de las lluvias en Chocó, Norte del Valle del Cauca y de menor intensidad hacia Cauca y Nariño. No se descarta la presencia de actividad eléctrica en los momentos de lluvia intensa.</p> <p><b>MARTES:</b> A lo largo de la región se esperan precipitaciones sobre la costa, las de mayor intensidad acompañadas de actividad eléctrica se advierten en Chocó, Valle y Cauca.</p>

ORINOQUIA	<b>LUNES:</b> Durante la mañana se estima cielo parcialmente cubierto y se prevén lluvias ligeras en Arauca, Vichada y Piedemonte de Meta y Casanare. En la tarde la nubosidad se incrementará y las lluvias se extenderán a lo largo de Meta, sectores de Casanare, Arauca y Norte de Vichada. <b>MARTES:</b> Se estima predominio de tiempo lluvioso a lo largo de la jornada, las lluvias más intensas se presentarán en la tarde y noche en sectores de Arauca, Vichada y Meta, en el resto de la región las lluvias serán de menor intensidad.
OCEANO PACÍFICO	<b>LUNES:</b> En gran parte del área se prevén condiciones lluviosas con posibilidad de tormentas eléctricas las más intensas en el Centro y Norte del sector. <b>MARTES:</b> Se estima que lluvias de variada intensidad se presenten en amplios sectores, las de mayor intensidad se estiman en temprano en la mañana y la noche.
MAR CARIBE	<b>LUNES:</b> A lo largo de la jornada se advierte cielo nublado con lluvias de variada intensidad sin descartar actividad eléctrica en amplios sectores del Occidente del Caribe colombiano incluyendo áreas aledañas al Archipiélago de San Andrés y Providencia y el Golfo de Urabá. <b>MARTES:</b> Cielo parcialmente nublado a lo largo de la jornada, se estima que se presenten lluvias entre moderadas y fuertes en el Occidente y Centro del área, sin embargo, se presentará al Oriente cielo parcialmente cubierto y predominio de tiempo seco.

#### CONTINUACION PRONÓSTICO

REGIÓN	PRONÓSTICO
INSULAR PACÍFICA	<b>LUNES:</b> En la mañana y tarde se estiman lluvias en Gorgona; mientras que en la tarde se prevé lluvias moderadas en Malpelo. <b>MARTES:</b> Se prevé abundante nubosidad con lluvias persistentes durante la jornada en Gorgona. Lluvias en la madrugada y temprano en la mañana en la isla de Malpelo
AMAZÓNICA	<b>LUNES:</b> En la mañana y hasta entrada la tarde prevalecerán condiciones de cielo parcialmente cubierto, sin descartar lluvias ocasionales en Guaviare, Caquetá y Putumayo. Finalizando la tarde se estima atenuación de la nubosidad y lluvias menos intensas en el Occidente de Vaupés, Guaviare y sectores del Piedemonte. <b>MARTES:</b> En la mayor parte del día se prevén lluvias, las más intensas se concentrarán en la tarde en sectores del Occidente y Centro de la región, incluyendo el piedemonte amazónico, sin embargo se estiman lluvias ligeras en el resto de la región.

#### ALERTAS VIGENTES Y PRODUCTOS ADICIONALES

Para mayor información sobre el pronóstico del estado del tiempo, informes técnicos diarios, comunicados especiales, mapas diarios de temperaturas máximas y mínimas e información diaria de precipitación se sugiere consultar los siguientes enlaces:

- [MAPA DIARIO DE TEMPERATURA MÁXIMA.](#)
- [MAPA DIARIO DE TEMPERATURA MÍNIMA.](#)
- [INFORMACIÓN DIARIA DE PRECIPITACIÓN Y TEMPERATURA DE LOS PRINCIPALES AEROPUERTOS DEL PAÍS.](#)
- [MOSAICO MAPAS DE PRECIPITACIÓN DIARIA EN MILÍMETROS](#)

#### REGIÓN CARIBE

##### ALERTA NARANJA: INCENDIOS DE LA COBERTURA VEGETAL

Amenaza moderada ocurrencia de incendios de la cobertura vegetal en zonas de bosques, cultivos y pastos, localizados en los siguientes municipios y sectores aledaños

DEPARTAMENTO	MUNICIPIOS
ATLANTICO	Palmar de Varela, Galapa y Polonuevo Santo Tomás y Tubará
CESAR	Chimichagua, Chiriguana.
LA GUAJIRA	Albania, Maicao, Manaure, Riohacha y Uribia,

Especial atención amerita sectores de la Ciénaga Grande de Santa Marta, Vía Parque Isla de Salamanca.

##### ALERTA AMARILLA: PROBABILIDAD DE CRECIENTES SÚBITAS DE RÍOS QUE DESCIENDEN DE LA SIERRA NEVADA DE SANTA MARTA

Debido a la reactivación de lluvias en la zona, se recomienda especial atención sobre varias corrientes de la Sierra Nevada de Santa Marta, especialmente los que vierten sus aguas a la Ciénaga Grande de Santa Marta, como son Quebrada la Aguja, río Frío, río Sevilla, río Tucurínca, río Aractaca, río Piedras y el Río San Sebastián o Fundación, ante la posibilidad de crecientes súbitas. Dicha recomendación se extiende también a lo largo de las cuencas altas, medias y bajas de los ríos Minca, Manzanares, Piedras y Mendihuaca. Se destaca que en el momento no se está causando ninguna afectación.

#### REGIÓN ANDINA

##### ALERTA ROJA: DESLIZAMIENTOS DE TIERRA

Se prevé una amenaza alta por deslizamientos de tierra áreas inestables localizadas en los departamentos

DEPARTAMENTO	MUNICIPIOS
ANTIOQUIA	Alejandro, Briceño, Santo Domingo, Tarazá y Valdivia.

##### ALERTA NARANJA: INCENDIOS DE LA COBERTURA VEGETAL

Amenaza alta de ocurrencia de incendios de la cobertura vegetal en zonas de bosques, cultivos y pastos, localizados en los siguientes municipios y sectores aledaños:

DEPARTAMENTO	MUNICIPIOS
CAUCA	Caldono, Caloto, Cajibío, Corinto, Jambaló, Morales, Piendamó, Silvia y Toribío y Miranda
CUNDINAMARCA	Agua de Dios, Arbeláez, Fusagasugá, Girardot, Nilo, Pandí, Pasca, Ricaurte, San Bernardo y Tibacuy
TOLIMA	Ataco, Carmen de Apicalá, Chaparral, Coyaima, Cunday, Icononzo, Melgar, Natagaima, Ortega, Planadas, Prado, Purificación, Rioblanco, Roncesvalles, Rovira, San Antonio, San Luis, Suárez, Valle de San Juan y Villarrica
VALLE DEL CAUCA	Andalucía, Buga, Bugalagrande, Cali, Ginebra, Caicedonia, Florida, Guacarí, Jamundí, La Cumbre, Palmira, Pradera, Restrepo, Riofrio, San Pedro, Sevilla, Trujillo, Tulúa, Vijes, Yotoco y Yumbo

Especial atención ameritan los Parques Nacionales Naturales de Las Hermosas y Los Nevados.

##### ALERTA NARANJA: DESLIZAMIENTOS DE TIERRA

Se prevé una amenaza moderada por deslizamientos de tierra áreas inestables localizadas en los departamentos:

DEPARTAMENTO	MUNICIPIOS
ANTIOQUIA	Abejorral, Anorí, Briceño, Campamento, Caracolí, Carmen De Voboral, Cisneros, Cocomá, Concepción, El Bague, Fredonia, Gómez Plata, Ituango, La Pintada, La Unión, Maceo, San Luis, San Rafael, San Roque, Sonsón, Yarumal, Yolombó, Yondó (Casabe) y Zaragoza
CALDAS	Manzanares, Pensilvania y Samaná
NORTE DE SANTANDER	Chitagá y Toledo.
SANTANDER	Barrancabermeja, Chima, Contratación, El Guacamayo, Guadalupe, Puerto Parra, San Vicente De Chucurí, Santa Helena Del Opón, Simacota

##### ALERTA AMARILLA: NIVELES BAJOS EN EL RÍO MAGDALENA EN EL SECTOR DE BARRANCABERMEJA (SANTANDER).

Aunque en las últimas horas se presenta moderado ascenso de los niveles, éstos aún oscilan en el rango de bajos, por lo cual se recomienda mantener ésta alerta, ante la posibilidad de ocurrir restricciones en la navegación en algunos sectores.

##### ALERTA AMARILLA: INCREMENTO EN LOS NIVELES DEL EMBALSE DE BETANIA

De acuerdo con comunicado de hoy a las 6:00 a.m. del operador del Betania, EMGESA, se mantiene esta alerta aunque los niveles dentro del Embalse tienen tendencia al descenso, el porcentaje del volumen útil se encuentra en 91.94% que corresponde a la cota 560.23 msnm, las compuertas se encuentran cerradas. Las medidas recomendadas son el estar alerta a nuevos comunicados ante incrementos en los caudales de ingreso

##### ALERTA AMARILLA: SE PREVÉ UNA CRECIENTE SÚBITA EN LOS NIVELES DEL RÍO LA MIEL Y NARE

Se mantiene esta alerta dado que se prevé una creciente súbita en el nivel del río La Miel monitoreado en la estación San Miguel (municipio de Sonsón en Antioquia) y el río Nare a la altura de la estación Canteras (municipio de Nare en Antioquia), producto de las fuertes precipitaciones e inclusive con tormenta eléctrica que se presentaron en la región. Los valores de los niveles se encuentran en el rango medio-alto histórico para la época. Por esta razón, el IDEAM recomienda a pobladores ribereños y autoridades locales estar atentos al comportamiento de los niveles de estos ríos.

#### REGIÓN PACÍFICA

##### ALERTA NARANJA: DESLIZAMIENTOS DE TIERRA

Se prevé una amenaza moderada por deslizamientos de tierra áreas inestables localizadas en los departamentos:

DEPARTAMENTO	MUNICIPIOS
CAUCA	López de Micay, Timbiquí y El Tambo.
CHOCO	Bagadó, Cértegui, Condoto, Istmina, Lloró, Nóvita, Nuquí, Quibdó, Tadó, Medio Atrato (Betú), Alto Baudó (Pie De Pato), Atrato (Yuto), Río Quito (Paimadó), Bajo Baudó (Pizarro), El Cantón Del San Pablo (Managr*), Medio Baudó (Boca De Pepú), Unión Panamericana (Animas), Río Iró (Santa Rita) y Medio San Juan (Andagoya)
NARIÑO	Barbacoas
VALLE DEL CAUCA	Buenaventura.

## REGIÓN ORINOQUIA

### ALERTA NARANJA: DESLIZAMIENTOS DE TIERRA

Se prevé una amenaza moderada por deslizamientos de tierra áreas inestables localizadas en los departamentos:

DEPARTAMENTO	MUNICIPIOS
CUNDINAMARCA	Medina y Paratebueno.

### ALERTA ROJA: NIVELES ALTOS EN EL RÍO INÍRIDA

Aunque se destaca la condición de descenso lento que ha sostenido el nivel del río Inírida durante las últimas dos semanas, se mantiene esta alerta dado que los valores aún se encuentran altos y superando las cotas de afectación en los sectores aledaños a la ribera del río en el municipio de Puerto Inírida

### ALERTA NARANJA: NIVELES ALTOS EN EL RÍO META

A la altura de la estación de Puerto Lleras (Puerto López, Meta), se mantiene incremento en el nivel del río desde la media noche, debido al incremento de lluvias en la parte alta de la cuenca

## REGIÓN AMAZÓNICA

### CONDICIONES NORMALES

## MAR CARIBE

### ALERTA NARANJA TIEMPO LLUVIOSO

En amplias zonas del Occidente del mar Caribe nacional, incluido el archipiélago de San Andrés y Providencia continuará las condiciones lluviosas acompañadas en algunos casos de tormentas eléctricas con ráfagas de viento, se recomienda a pescadores y usuarios de pequeñas embarcaciones consultar con las Capitanías de puerto antes de zarpar en zonas de tempestad.

## OCÉANO PACÍFICO

### ALERTA AMARILLA: TIEMPO LLUVIOSO

En amplios sectores del litoral y área oceánica nacional prevalecerán las condiciones lluviosas durante la jornada con posibilidad en algunos casos de actividad eléctrica y ráfagas de viento, se recomienda a usuarios de embarcaciones de poco calado consultar con las Capitanías de puerto.

Omar FRANCO TORRES, Director General  
Christian EUSCATEGUI COLLAZOS, Jefe Oficina del Servicio de Pronósticos y Alertas  
\*\*\*\*\*

Profesionales en turno:

John Jairo VALENCIA; Fabio BERNAL, Carlos ORTEGÓN, Gloria L. ARANGO C, Mauricio TORRES,  
Diego SANCHEZ ....

Internet: <http://www.ideam.gov.co>

Correos electrónicos: [servicio@ideam.gov.co](mailto:servicio@ideam.gov.co), [alertas@ideam.gov.co](mailto:alertas@ideam.gov.co)

Calle 25d# 96b-70, piso 3, Bogotá, D.C.

Teléfono: 3527160 ext. 1334-1336.

Siganos en: **Twitter:** @IDEAMColombia; **Facebook:** [www.facebook.com/ideam.instituto](http://www.facebook.com/ideam.instituto)  
**YouTube:** Canal de InstitutoIDEAM / <http://www.youtube.com/user/InstitutoIDEAM>

**ALERTA ROJA. PARA TOMAR ACCIÓN** Advierte a los sistemas de prevención y atención de desastres sobre la amenaza que puede ocasionar un fenómeno con efectos adversos sobre la población, el cual requiere la atención inmediata por parte de la población y de los cuerpos de atención y socorro. Se emite una alerta sólo cuando la identificación de un evento extraordinario indique la probabilidad de amenaza inminente y cuando la gravedad del fenómeno implique la movilización de personas y equipos, interrumpiendo el normal desarrollo de sus actividades cotidianas.

**ALERTA NARANJA. PARA PREPARARSE** Indica la presencia de un fenómeno. No implica amenaza inmediata y como tanto es catalogado como un mensaje para informarse y prepararse. El aviso implica vigilancia continua ya que las condiciones son propicias para el desarrollo de un fenómeno, sin que se requiera permanecer alerta.

**ALERTA AMARILLA. PARA INFORMARSE** Es un mensaje oficial por el cual se difunde información. Por lo regular se refiere a eventos observados, reportados o registrados y puede contener algunos elementos de pronóstico a manera de orientación. Por sus características pretéritas y futuras difiere del aviso y de la alerta, y por lo general no está encaminado a alertar sino a informar.

**CONDICIONES NORMALES** Indica que no existe ninguna clase de alerta para la región o zona mencionada.

°C: grados Celsius; m: metros; mm: milímetros; msnm: metros sobre nivel del mar;

Km/h: kilómetros sobre hora

GOES: Geostationary Operational Environmental Satellites (Satélite Geoestacionario Operacional Ambiental).

GOES-13 es el designado GOES-Este, localizado en 75° W sobre el ecuador geográfico.

HLC: hora local colombiana

PNN: Parque Nacional Natural; SFF: Santuario de Fauna y Flora