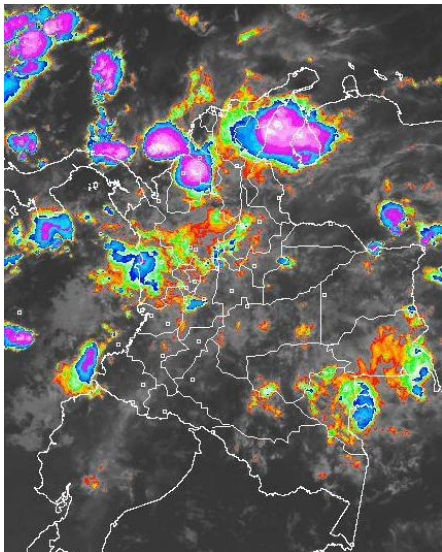


En horas de la mañana han predominado las condiciones mayormente cubiertas, situación que ha favorecido la presencia de lluvias en amplios sectores del territorio nacional, siendo las más representativas en el Sur de la región Caribe, Norte de la Andina, costas del Pacífico colombiano y el Oriente de la Orinoquia y Amazonia colombiana. En horas finales de la tarde se estima fortalecimiento de la nubosidad situación que mantendrá las condiciones cubiertas en el país, concentrando las lluvias más fuertes en las regiones Caribe, Pacífica, Norte y Centro Andina y Oriente de la Orinoquia.

## IMAGEN SATELITAL

Imagen GOES 13 - IDEAM \* 17 de septiembre de 2014 \* Hora 6:15 a.m. HLC.



## PRONÓSTICO CONDICIONES METEOROLÓGICAS ESPECIALES

### ÁREA DEL VOLCÁN CERRO MACHÍN

A lo largo de la jornada cielo cubierto con presencia de precipitaciones ligeras en horas de la mañana y precipitaciones moderadas en horas de la tarde y de la noche.

EL SERVICIO GEOLOGICO COLOMBIANO lo reporta en nivel **AMARILLO (III): CAMBIOS EN EL COMPORTAMIENTO DE LA ACTIVIDAD VOLCANICA.** 4.80 -75.62

ELEVACIÓN (pies)	DIRECCIÓN	VELOCIDAD	
		NUDOS	Km/h
10,000	ESTE	5	9
18,000	ESTE	10 - 15	18 - 28
24,000	ESTE	15 - 20	28 - 37
30,000	ESTE	15 - 20	28 - 37

### ÁREA DEL VOLCÁN NEVADO DEL HUILA

A lo largo de la jornada cielo cubierto con presencia de precipitaciones ligeras en horas de la mañana y precipitaciones moderadas en horas de la tarde y de la noche.

EL SERVICIO GEOLOGICO COLOMBIANO lo reporta en nivel **AMARILLO (III): CAMBIOS EN EL COMPORTAMIENTO DE LA ACTIVIDAD VOLCANICA.** 2.92 -76.05

ELEVACIÓN (pies)	DIRECCIÓN	VELOCIDAD	
		NUDOS	Km/h
10,000	SURESTE	5	9
18,000	ESTE	15 - 20	28 - 37
24,000	ESTE	15 - 20	28 - 37
30,000	ESTE	15 - 20	28 - 37

### ÁREA DEL VOLCÁN GALERAS

A lo largo de la jornada cielo cubierto con presencia de precipitaciones ligeras en horas finales de la tarde y primeras de la noche.

EL SERVICIO GEOLOGICO COLOMBIANO lo reporta en nivel **AMARILLO (III): CAMBIOS EN EL COMPORTAMIENTO DE LA ACTIVIDAD VOLCANICA.** 1.55 -77.37

ELEVACIÓN (pies)	DIRECCIÓN	VELOCIDAD	
		NUDOS	Km/h
10,000	ESTE	5	9
18,000	ESTE	15 - 20	28 - 37
24,000	ESTE	15 - 20	28 - 37
30,000	ESTE	15 - 20	28 - 37

### ÁREA DEL VOLCÁN NEVADO DEL RUIZ

A lo largo de la jornada cielo cubierto con presencia de precipitaciones entre ligeras y moderadas, las más intensas en horas de la tarde y de la noche.

EL SERVICIO GEOLOGICO COLOMBIANO lo reporta en nivel **AMARILLO (III): CAMBIOS EN EL COMPORTAMIENTO DE LA ACTIVIDAD VOLCANICA.** 4.89 -75.32

ELEVACIÓN (pies)	DIRECCIÓN	VELOCIDAD	
		NUDOS	Km/h
10,000	ESTE	5	9
18,000	ESTE	10 - 15	18 - 28
24,000	ESTE	15 - 20	28 - 37
30,000	ESTE	10 - 15	18 - 28

## LO MÁS DESTACADO

**ALERTA ROJA. PARA TOMAR ACCIÓN** **ALERTA NARANJA. PARA PREPARARSE** **ALERTA AMARILLA. PARA INFORMARSE**

<b>LLUVIAS</b>	Las precipitaciones más significativas se presentaron en las regiones Pacífica y Andina. El mayor volumen se obtuvo en el municipio de Istmina (Chocó), con <b>145.0 mm.</b>
<b>ALERTA ROJA</b>	<ul style="list-style-type: none"> <li>Por niveles altos en río Inirida.</li> <li>Por probabilidad Alta de deslizamientos de tierra en varias áreas inestables y de alta pendiente localizadas en sectores de la región Andina.</li> </ul>
<b>ALERTA NARANJA</b>	<ul style="list-style-type: none"> <li>Por crecientes súbitas en los ríos Atrato, San Juan y Guayuriba.</li> <li>Por probabilidad moderada de ocurrencia de incendios de la cobertura vegetal en sectores de la región Caribe y Andina.</li> <li>Por probabilidad moderada de deslizamientos de tierra en varias áreas inestables y de alta pendiente localizadas en sectores de las regiones Andina, Orinoquia y Pacífica.</li> <li>Por tiempo lluvioso en el mar Caribe.</li> </ul>
<b>OTROS</b>	<ul style="list-style-type: none"> <li>La temporada de huracanes en el Océano Atlántico, mar Caribe y Golfo de México se extenderá hasta el 30 de noviembre del presente año, situación que en algún momento podría estar favoreciendo de manera indirecta la ocurrencia de condiciones meteorológicas extremas en el País. El IDEAM recomienda estar atentos a los comunicados que se emitan y desde ya tomar las medidas preventivas en áreas de riesgo.</li> </ul>



Consulte todos los días el pronóstico del tiempo y las alertas hidrometeorológicas vigentes del IDEAM, en un formato de calidad. Alrededor de las 7:30 a. m. está a disposición del público en [www.ideam.gov.co](http://www.ideam.gov.co). Se puede ver también en dispositivos móviles. [AQUÍ](#)

## PRECIPITACIONES

A continuación se relacionan los municipios donde en las últimas 24 horas se registraron precipitaciones iguales o superiores a **20 mm**:

DEPARTAMENTO	MUNICIPIO
ANTIOQUIA	Yondó (76.0), Cañasgordas (32.9)
ATLANTICO	Piojó (50.3), B/Quilla (Soledad) (44.0)
BOLIVAR	Turbaco (39.8)
CALDAS	Samaná (62.0), Salamina (32.0)
CAQUETA	San José Del Fragua (36.5)
CESAR	El Paso (50.0), Pelaya (39.5), Chiriguana (34.0), Astrea (32.0), La Gloria (30.0)
CHOCO	Istmina (145.0), Medio San Juan (135.0), Condoto (133.0), Quibdó (70.6)
CORDOBA	La Apartada (90.2), Ciénaga De Oro (36.5)
MAGDALENA	Pivijay (57.0), Pueblo Viejo (53.0), Corregimiento de Guachaca (36.0)
META	Villavicencio (60.0), San Juan De Arama (35.0), El Dorado (35.0), Mesetas (33.0)
NARIÑO	Magüí (43.0)
NORTE DE SANTANDER	Sardinata (56.0)
RISARALDA	Santuaria (31.9)
SANTANDER	Bucaramanga (99.5), Puerto Parra (40.0), Puerto Parra (30.0), Oiba (30.0)
VALLE DEL CAUCA	Buenaventura (39.0)

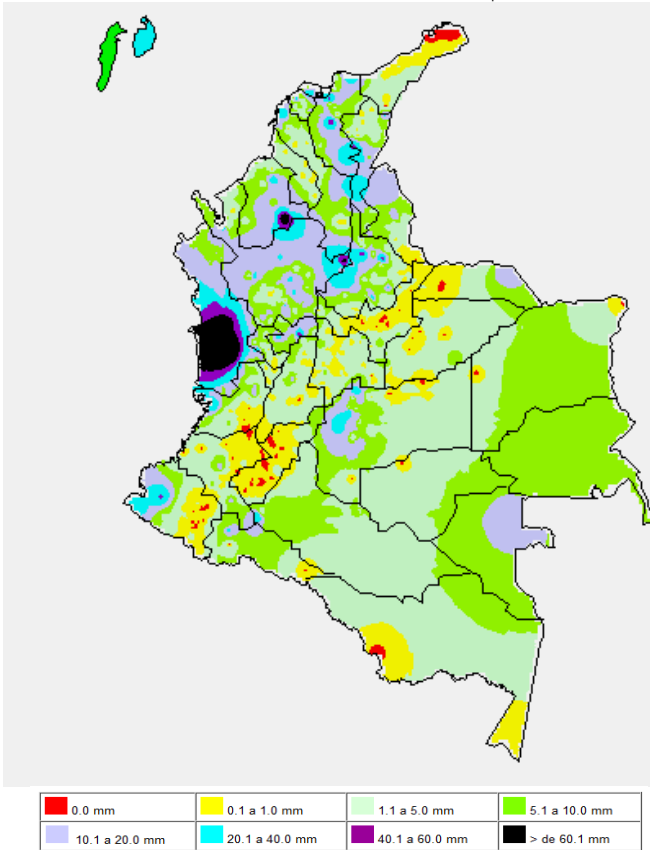
## TEMPERATURAS MÁXIMAS

A continuación se relacionan los municipios donde en las últimas 24 horas se registraron temperaturas iguales o superiores a **35.0°C**:

DEPARTAMENTO	MUNICIPIO
ANTIOQUIA	Fredonia (36.0)
CESAR	Valledupar (35.6)
CUNDINAMARCA	Jerusalén (38.0), Puerto Salgar (36.5)
HUILA	Neiva (36.0)
LA GUAJIRA	Manauare (37.4), Uribe (35.4), Riohacha (35.3)
NORTE DE SANTANDER	Cúcuta (36.6), Sardinata (35.4)
TOLIMA	Ambalema (37.2), Valle De San Juan (36.6), Flandes (36.4), Armero (36.0), Guamo (36.0), Espinal (35.6), Ataco (35.0)

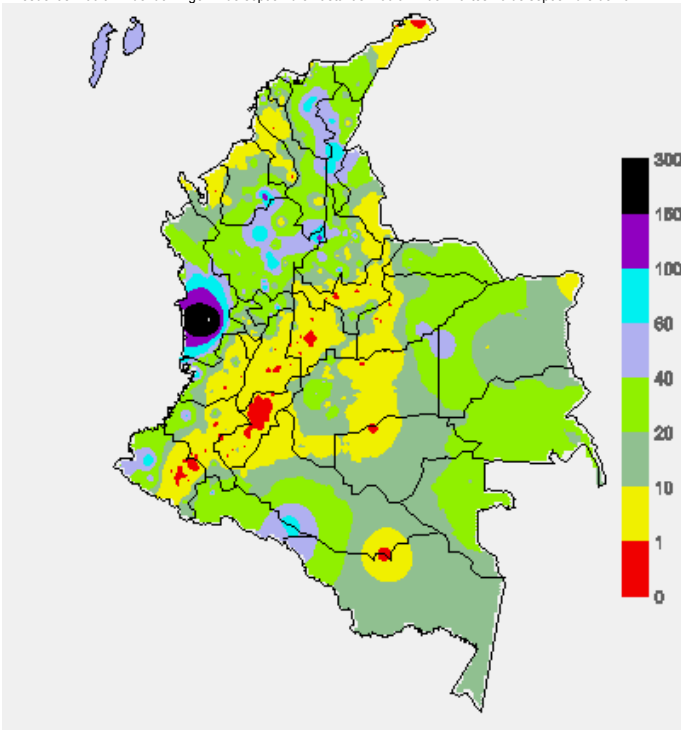
### MAPA DE PRECIPITACIÓN DIARIA

Desde las 7:00 a.m. del martes 16 hasta las 7:00 a.m. miércoles 17 de septiembre de 2014.



### MAPA DE PRECIPITACIÓN ACUMULADA DE LOS ÚLTIMOS 3 DÍAS

Desde las 7:00 a.m. del domingo 14 de septiembre hasta las 7:00 a.m. del martes 16 de septiembre de 2014.



### ESTADO DE LOS EMBALSES

A continuación se relacionan los volúmenes útiles diarios (expresados en porcentaje) de reservas de algunos embalses de acuerdo con información consultada en XM

ZONA	EMBALSE	VOLUMEN ÚTIL DIARIO (%)		
ANTIOQUIA	MIEL I	31.75		
	MIRAFLORES	80.55		
	PENOL	69.90		
	PLAYAS	77.99		
	PORCE II	29.41		
	PORCE III	38.38		
	PUNCHINÁ	54.09		
	RIOGRANDE2	64.40		
	SAN LORENZO	69.41		
CARIBE	TRONERAS	90.62		
	URRÁ I	85.19		
CENTRO	AGREGADO BOGOTÁ	62.43	NEUSA	64.42
			SISGA	88.15
			TOMINÉ	58.50
		BETANIA	87.70	
		MUNA	84.31	
		PRADO	47.65	
ORIENTE	CHUZA	99.84		
	ESMERALDA	98.12		
	GUAVIO	99.31		
VALLE DEL CAUCA	ALTO ANCHICAYÁ	24.57		
	CALIMA 1	73.94		
	SALVAJINA	59.34		

### PRONÓSTICO METEOROLÓGICO (miércoles 17 y jueves 18 de septiembre de 2014)

REGIÓN	PRONÓSTICO
SABANA DE BOGOTÁ	<b>MIÉRCOLES:</b> Cielo entre parcial a mayormente cubierto con lluvias ligeras y ocasionales en el norte, los cerros orientales y occidente de la ciudad y de la Sabana. Se estima una máxima cercana a los 19°C sobre el mediodía. <b>JUEVES:</b> La mañana estará seminublado con tiempo seco, mientras que durante la tarde y parte de la noche se prevén lluvias hacia el occidente y norte de la ciudad y la Sabana.
ANDINA	<b>MIÉRCOLES:</b> Nubosidad variada con predominio de tiempo seco, salvo en áreas del Norte de Antioquia, Santander, Norte de Santander, Boyacá, Cundinamarca y centro de Tolima, donde se estiman precipitaciones desde temprano en la mañana. Al finalizar la tarde se prevén lluvias moderadas en el norte de Antioquia y de menor intensidad en Santander, occidente de Boyacá y Norte de Cundinamarca. Lluvias menos intensas en Cauca. <b>JUEVES:</b> A lo largo de la jornada se estima nubosidad variable, con lluvias de variada intensidad especialmente en la tarde en zonas de Antioquia, Santander y Eje Cafetero. Lluvias menos intensas en las montañas de Valle del Cauca y Cauca.
CARIBE	<b>MIÉRCOLES:</b> Abundante nubosidad y lluvias ligeras en áreas de Bolívar, Sucre, Córdoba y Magdalena, lluvias de mayor intensidad en Cesar durante algunas horas de la mañana. En sectores del centro y sur de La Guajira, Sucre, Sur de Bolívar y Córdoba se estiman lluvias moderadas en horas de la tarde. En sectores de Atlántico, Magdalena y Cesar se pronostican lluvias en la tarde y durante algunas horas de la noche. <b>JUEVES:</b> En la mañana se estiman lluvias en Sucre, Córdoba y Cesar. En la tarde se presentará cielo parcialmente cubierto y disminución de la intensidad de las lluvias, se estima que en gran parte de la región predomine el tiempo seco.
ARCHIPIÉLAGO DE SAN ANDRÉS, PROVIDENCIA Y SANTA CATALINA	<b>MIÉRCOLES:</b> Durante la jornada se prevén nubes densas con precipitaciones que pueden ser de carácter moderado, inclusive no se descartan tormentas eléctricas. Es posible que las lluvias disminuyan en la noche. <b>JUEVES:</b> Durante el día predominará cielo mayormente nublado, continuarán las lluvias moderadas especialmente hacia la madrugada y primeras horas de la mañana.
PACÍFICA	<b>MIÉRCOLES:</b> En la mañana a lo largo de la región, cielo entre parcial y mayormente cubierto, acompañado de lluvias en Chocó y Valle del Cauca. Para la tarde y noche se prevén lluvias en Chocó y litoral del Valle del Cauca y Cauca. <b>JUEVES:</b> En la mañana se espera cielo seminublado. En la tarde y noche se prevé incremento de nubosidad y lluvias de variada intensidad en Chocó y menos intensas en Cauca.
ORINOQUIA	<b>MIÉRCOLES:</b> Abundante nubosidad con precipitaciones entre ligeras y moderadas en Vichada y de menor intensidad en Arauca, Casanare y sectores del Piedemonte llanero. <b>JUEVES:</b> En la mañana son probables lluvias aisladas en el oriente de Vichada y sectores del piedemonte a lo largo de Meta. En la tarde y noche persistirán las lluvias en Vichada y en sectores del Piedemonte llanero, y además se presentarán lluvias en Arauca y Meta.

## CONTINUACION PRONÓSTICO

REGIÓN	PRONÓSTICO
OCEANO PACÍFICO	<b>MIÉRCOLES:</b> En gran parte del Pacífico colombiano son pronosticadas lluvias de variada intensidad con actividad eléctrica en algunos casos. <b>JUEVES:</b> Se advierten lluvias de variada intensidad en la mañana hacia el centro y sur del área. Después del mediodía se estima se mantenga cielo seminublado y lluvias en amplios sectores del centro y norte, especialmente mar adentro.
MAR CARIBE	<b>MIÉRCOLES:</b> En gran parte de la zona marítima colombiana se prevé cielo parcialmente cubierto y lluvias en amplios sectores del centro y occidente del sector, además en frente del litoral de Córdoba y Urabá y en el área del archipiélago donde se advierten precipitaciones, acompañadas en algunos casos de actividad eléctrica. <b>JUEVES:</b> Nubosidad variable con lluvias moderadas especialmente en la madrugada y mañana en sectores del occidente y centro. Después del medio día con tendencia a disminuir en el centro del mar Caribe colombiano.
INSULAR PACÍFICA	<b>MIÉRCOLES:</b> Cielo entre parcialmente nublado y nublado con lluvias temprano en la mañana y durante algunas horas de la noche en la isla Gorgona. <b>JUEVES:</b> Se estiman lluvias en la madrugada y mañana en Malpelo y Gorgona. Después del mediodía se prevé tiempo seco con cielo seminublado.
AMAZÓNICA	<b>MIÉRCOLES:</b> En la mañana se estiman lluvias en Guainía, Guaviare, Vaupés y oriente de Amazonas, en el resto de la región cielo parcialmente cubierto con tiempo seco. En la tarde y parte de la noche se prevén lluvias entre ligeras y moderadas en Vaupés, sectores de Amazonas y de menor intensidad en Guainía y Guaviare. <b>JUEVES:</b> En la mañana predominará el cielo semicubierto y lluvias ligeras en Vaupés y Guainía, además de menor intensidad en el Piedemonte a lo alto de Caquetá. La tarde y noche se caracterizarán con densa nubosidad y lluvias de variada intensidad en amplios sectores de la región.

## ALERTAS VIGENTES Y PRODUCTOS ADICIONALES

Para mayor información sobre el pronóstico del estado del tiempo, informes técnicos diarios, comunicados especiales, mapas diarios de temperaturas máximas y mínimas e información diaria de precipitación se sugiere consultar los siguientes enlaces:

- [MAPA DIARIO DE TEMPERATURA MÁXIMA.](#)
- [MAPA DIARIO DE TEMPERATURA MÍNIMA.](#)
- [INFORMACIÓN DIARIA DE PRECIPITACIÓN Y TEMPERATURA DE LOS PRINCIPALES AEROPUERTOS DEL PAÍS.](#)
- [MOSAICO MAPAS DE PRECIPITACIÓN DIARIA EN MILÍMETROS.](#)

## REGIÓN CARIBE

**ALERTA NARANJA:** INCENDIOS DE LA COBERTURA VEGETAL

Amenaza moderada ocurrencia de incendios de la cobertura vegetal en zonas de bosques, cultivos y pastos, localizados en los siguientes municipios y sectores aledaños

DEPARTAMENTO	MUNICIPIOS
ATLANTICO	Campo de La Cruz, Candelaria, Juan de Acosta, Malambo, Palmar de Varela, Galapa, Polonuevo Santo Tomás y Tubará.
CESAR	Chimichagua, Chiriguáná. Curumaní, La Paz, Valledupar.
LA GUAJIRA	Albania, Maicao, Manaure, Riohacha y Uribia.
MAGDALENA	Pivijay, Sitionuevo.
SUCRE	San Onofre, San Pedro, Sincelejo, Sucre, Tolú.

## REGIÓN ANDINA

**ALERTA ROJA:** DESLIZAMIENTOS DE TIERRA

Se prevé una amenaza alta por deslizamientos de tierra áreas inestables localizadas en los departamentos

DEPARTAMENTO	MUNICIPIOS
ANTIOQUIA	Alejandría, Briceño, Santo Domingo, Tarazá y Valdivia.

**ALERTA NARANJA:** INCENDIOS DE LA COBERTURA VEGETAL

Amenaza alta de ocurrencia de incendios de la cobertura vegetal en zonas de bosques, cultivos y pastos, localizados en los siguientes municipios y sectores aledaños:

DEPARTAMENTO	MUNICIPIOS
CAUCA	Caldono, Caloto, Cajibío, Corinto, Jambaló, Morales, Piendamó, Silvia, Toribío y Miranda.
CUNDINAMARCA	Agua de Dios, Arbeláez, Fusagasugá, Girardot, Nilo, Pandi, Pasca, Ricaurte, San Bernardo y Tibacuy.
QUINDIO	Buenavista, Génova, Pijao, Córdoba.
HUILA	Neiva, Paicol, Santa María
TOLIMA	Ataco, Carmen de Apicalá, Chaparral, Coyaima, Cunday, Icononzo, Melgar, Natagaima, Ortega, Planadas, Prado, Purificación, Rioblanco, Roncesvalles, Rovira, San Antonio, San Luis, Suárez, Valle de San Juan y Villarrica.
VALLE DEL CAUCA	Andalucía, Buga, Bugalagrande, Cali, Ginebra, Caicedonia, Florida, Guacarí, Jamundí, La Cumbre, Palmira, Pradera, Restrepo, Riofrío, San Pedro, Sevilla, Trujillo, Tuluá, Vijes, Yotoco y Yumbo.

Especial atención ameritan los Parques Nacionales Naturales de Las Hermosas y Los Nevados.

**ALERTA NARANJA:** DESLIZAMIENTOS DE TIERRA

Se prevé una amenaza moderada por deslizamientos de tierra áreas inestables localizadas en los departamentos:

DEPARTAMENTO	MUNICIPIOS
ANTIOQUIA	Alejandría, Briceño, Campamento, Carmen de Viboral, Cocorná, Concepción, Granada, Ituango, San Francisco, San Luis, Santo Domingo, Sonsón, Tarazá, Valdivia, Yarumal y Zaragoza.
CALDAS	Samaná
NORTE DE SANTANDER	Chitagá y Toledo.
SANTANDER	Chima, Contratación.

## REGIÓN PACÍFICA

**ALERTA NARANJA:** DESLIZAMIENTOS DE TIERRA

Se prevé una amenaza moderada por deslizamientos de tierra áreas inestables localizadas en los departamentos:

DEPARTAMENTO	MUNICIPIOS
CAUCA	López de Micay, Timbiquí y El Tambo.
CHOCO	Alto Baudó (Pie de Pato), Atrato (Yuto), Bagadó, Bajo Baudó (Pizarro), Cértegui, Condoto, El Cantón del San Pablo, Istmina, Lloró, Medio Atrato (Betú), Medio Baudó, Medio San Juan (Andagoya), Nóvita, Nuquí, Quibdó, Río Iró (Santa Rita), Río Quito (Paimadó), Sipí, Tadó y Unión Panamericana (Animas).
NARIÑO	Barbacoas
VALLE DEL CAUCA	Buenaventura.

**ALERTA NARANJA:** POR CRECIENTE SUBITA EN EL RÍO ATRATO

En horas de la mañana de hoy el río Atrato a la altura del municipio de Quibdó, registra un ascenso súbito en los niveles que podría generar afectaciones a la población asentada en las áreas aledañas a la ribera del río el transcurso del día hoy. El IDEAM recomienda a los comités de Gestión del Riesgo regional y local y a la comunidad en general estar atentos ante posibles cambios súbitos en los niveles del río.

**ALERTA NARANJA:** POR PROBABLES CRECIENTES SUBITAS EN EL RÍO SAN JUAN DE ATRATO

Debido al incremento de las lluvias en la región central y sur del corredor del Pacífico, se prevé ascenso súbito en los niveles que podría generar afectaciones a la población asentada en las áreas aledañas a la ribera de los ríos que descienden la cordillera Occidental en el transcurso del día hoy. El IDEAM recomienda a los comités de Gestión del Riesgo regional y local y a la comunidad en general estar atentos ante posibles cambios súbitos en los niveles de los ríos.

## REGIÓN ORINOQUIA

**ALERTA ROJA:** NIVELES ALTOS EN EL RÍO INÍRIDA

Continúa la alerta Roja por cuanto los niveles aún se encuentran altos, superando las cotas de afectación en los sectores aledaños a la ribera del río en el municipio de Puerto Inírida. Se destaca la condición de descenso en el nivel del río Inírida durante las últimas semanas.

**ALERTA NARANJA: DESLIZAMIENTOS DE TIERRA**

Se prevé una amenaza moderada por deslizamientos de tierra áreas inestables localizadas en los departamentos:

DEPARTAMENTO	MUNICIPIOS
CUNDINAMARCA	Medina y Paratebueno.

**ALERTA NARANJA: POR CRECIENNES SUBITAS EN EL RIO GUAYURIBA**

Desde el día de ayer el río Guayuriba viene registrando fluctuaciones en los niveles con tendencia al ascenso, alcanzando valores altos en el transcurso de la mañana de hoy que podría generar afectaciones a la población asentada en las áreas aledañas a la ribera del río. El IDEAM recomienda a los comités de Gestión del Riesgo regional y local y a la comunidad en general estar atentos ante posibles cambios súbitos en los niveles del río.

**REGIÓN AMAZÓNICA**

**CONDICIONES NORMALES**

**MAR CARIBE**

**ALERTA NARANJA TIEMPO LLUVIOSO**

Para el día de hoy en amplios sectores del Occidente del mar Caribe nacional, incluidas áreas cercanas a la costa se esperan condiciones lluviosas durante la jornada con posibilidad en algunos casos de tormentas eléctricas y rachas de viento, por lo que se sugiere pescadores y usuarios de embarcaciones de poco calado consultar con la Capitanías de puerto antes de zarpar en zonas de inminente tempestad.

**OCÉANO PACÍFICO**

**CONDICIONES NORMALES**

Omar FRANCO TORRES, Director General  
Christian EUSCATEGUI COLLAZOS, Jefe Oficina del Servicio de Pronósticos y Alertas  
\*\*\*\*\*

Profesionales en turno:  
John VALENCIA, Daniel USECHE, Vicente PEÑA, Gloria ARANGO, Diego SANCHEZ, Henry ROMERO y Juan Francisco ALAMEDA.  
Internet: <http://www.ideam.gov.co>  
Correos electrónicos: [servicio@ideam.gov.co](mailto:servicio@ideam.gov.co), [alertas@ideam.gov.co](mailto:alertas@ideam.gov.co)  
Calle 25d# 96b-70, piso 3. Bogotá, D.C.  
Teléfono: 3527160 ext. 1334-1336.

Siganos en: **Twitter: @IDEAMColombia; Facebook: [www.facebook.com/ideam.instituto](http://www.facebook.com/ideam.instituto)**  
**YouTube: Canal de InstitutoIDEAM / <http://www.youtube.com/user/InstitutoIDEAM>**

**ALERTA ROJA, PARA TOMAR ACCIÓN** Advierte a los sistemas de prevención y atención de desastres sobre la amenaza que puede ocasionar un fenómeno con efectos adversos sobre la población, el cual requiere la atención inmediata por parte de la población y de los cuerpos de atención y socorro. Se emite una alerta sólo cuando la identificación de un evento extraordinario indique la probabilidad de amenaza inminente y cuando la gravedad del fenómeno implique la movilización de personas y equipos, interrumpiendo el normal desarrollo de sus actividades cotidianas.

**ALERTA NARANJA, PARA PREPARARSE** Indica la presencia de un fenómeno. No implica amenaza inmediata y como tanto es catalogado como un mensaje para informarse y prepararse. El aviso implica vigilancia continua ya que las condiciones son propicias para el desarrollo de un fenómeno, sin que se requiera permanecer alerta.

**ALERTA AMARILLA, PARA INFORMARSE** Es un mensaje oficial por el cual se difunde información. Por lo regular se refiere a eventos observados, reportados o registrados y puede contener algunos elementos de pronóstico a manera de orientación. Por sus características pretéritas y futuras difiere del aviso y de la alerta, y por lo general no está encaminado a alertar sino a informar.

**CONDICIONES NORMALES** Indica que no existe ninguna clase de alerta para la región o zona mencionada.

°C: grados Celsius; m: metros; mm: milímetros; msnm: metros sobre nivel del mar;  
Km/h: kilómetros sobre hora

GOES: Geostationary Operational Environmental Satellites (Satélite Geoestacionario Operacional Ambiental).

GOES-13 es el designado GOES-Este, localizado en 75° W sobre el ecuador geográfico.  
HLC: hora local colombiana

PNN: Parque Nacional Natural; SFF: Santuario de Fauna y Flora