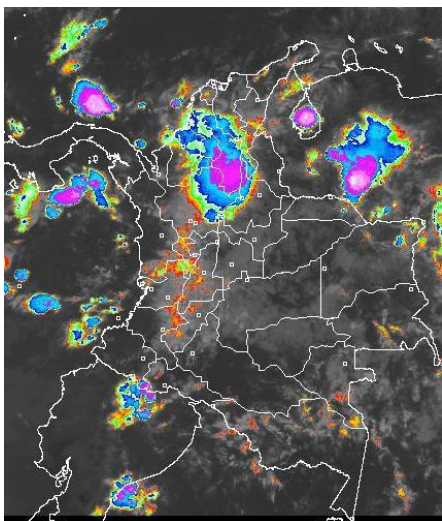


En horas de la mañana se han presentado condiciones de cielo mayormente nublado con lluvias en sectores de Bolívar, sur de Sucre y de Córdoba, oriente de Arauca y de Vichada. En la tarde y noche se espera un fortalecimiento de la nubosidad con lluvias entre moderadas y fuertes sobre Magdalena, Bolívar, Antioquia, Santanderes, Arauca y Vichada; precipitaciones de menor intensidad en el Archipiélago de San Andrés y Providencia, Cesar, Sucre, Córdoba, sur de La Guajira, Chocó, Casanare y Meta.

IMAGEN SATELITAL

Imagen GOES 13 - IDEAM * 18 de septiembre de 2014 * Hora 8:45 a.m. HLC.



PRONÓSTICO CONDICIONES METEOROLÓGICAS ESPECIALES

ÁREA DEL VOLCÁN CERRO MACHÍN

A lo largo de la jornada se espera cielo de variada nubosidad con precipitaciones ligeras en la tarde y de mayor intensidad en la noche.

El SERVICIO GEOLOGICO COLOMBIANO lo reporta en nivel **AMARILLO (III): CAMBIOS EN EL COMPORTAMIENTO DE LA ACTIVIDAD VOLCANICA**. 4.80 -75.62

ELEVACIÓN (pies)	DIRECCIÓN	VELOCIDAD	
		NUDOS	Km/h
10,000	SURESTE	5 - 10	9 - 18
18,000	SURESTE	10 - 20	18 - 36
24,000	ESTE	10 - 20	18 - 36
30,000	ESTE	10 - 15	18 - 28

ÁREA DEL VOLCÁN NEVADO DEL HUILA

En la mañana y primeras horas de la tarde se espera cielo entre parcial y mayormente nublado con predominio de tiempo seco, luego se fortalecerá la nubosidad con precipitaciones ligeras.

El SERVICIO GEOLOGICO COLOMBIANO lo reporta en nivel **AMARILLO (III): CAMBIOS EN EL COMPORTAMIENTO DE LA ACTIVIDAD VOLCANICA**. 2.92 -76.05

ELEVACIÓN (pies)	DIRECCIÓN	VELOCIDAD	
		NUDOS	Km/h
10,000	SURESTE	5 - 10	9 - 18
18,000	ESTE	10 - 20	18 - 36
24,000	ESTE	10 - 20	18 - 36
30,000	ESTE	10 - 20	18 - 36

ÁREA DEL VOLCÁN GALERAS

Durante la mañana y tarde se espera cielo semicubierto con tiempo seco, en la noche se incrementará la nubosidad con precipitaciones ligeras.

El SERVICIO GEOLOGICO COLOMBIANO lo reporta en nivel **AMARILLO (III): CAMBIOS EN EL COMPORTAMIENTO DE LA ACTIVIDAD VOLCANICA**. 1.55 -77.37

ELEVACIÓN (pies)	DIRECCIÓN	VELOCIDAD	
		NUDOS	Km/h
10,000	SURESTE	5 - 10	9 - 18
18,000	ESTE	10 - 20	27 - 36
24,000	ESTE	10 - 20	18 - 36
30,000	ESTE	10 - 20	18 - 36

ÁREA DEL VOLCÁN NEVADO DEL RUIZ

Cielo de variada nubosidad con precipitaciones entre ligeras y moderadas a lo largo de la jornada.

El SERVICIO GEOLOGICO COLOMBIANO lo reporta en nivel **AMARILLO (III): CAMBIOS EN EL COMPORTAMIENTO DE LA ACTIVIDAD VOLCANICA**. 4.89 -75.32

ELEVACIÓN (pies)	DIRECCIÓN	VELOCIDAD	
		NUDOS	Km/h
10,000	SURESTE	5 - 10	9 - 18
18,000	SURESTE	10 - 15	18 - 28
24,000	ESTE	10 - 20	18 - 36
30,000	ESTE	10 - 20	18 - 36

LO MÁS DESTACADO

ALERTA ROJA. PARA TOMAR ACCIÓN **ALERTA NARANJA. PARA PREPARARSE** **ALERTA AMARILLA. PARA INFORMARSE**

LLUVIAS	Las precipitaciones más significativas se presentaron sobre las regiones Andina y Orinoquia, cabe resaltar que el día de ayer ha sido el días más lluvioso del mes de septiembre. El mayor volumen se obtuvo en el municipio de Sabana de Torres (Santander) , con 159.5 mm .
ALERTA ROJA	<ul style="list-style-type: none"> Por niveles altos en río Inírida. Por probabilidad Alta de deslizamientos de tierra en varias áreas inestables y de alta pendiente localizadas en sectores de la región Andina.
ALERTA NARANJA	<ul style="list-style-type: none"> Por crecientes súbitas en los ríos San Juan y Guayuriba. Por probabilidad moderada de ocurrencia de incendios de la cobertura vegetal en sectores de la región Caribe y Andina. Por probabilidad moderada de deslizamientos de tierra en varias áreas inestables y de alta pendiente localizadas en sectores de las regiones Andina, Orinoquia y Pacífica. Por tiempo lluvioso en el mar Caribe.
OTROS	<ul style="list-style-type: none"> La temporada de huracanes en el Océano Atlántico, mar Caribe y Golfo de México se extenderá hasta el 30 de noviembre del presente año, situación que en algún momento podría estar favoreciendo de manera indirecta la ocurrencia de condiciones meteorológicas extremas en el País. El IDEAM recomienda estar atentos a los comunicados que se emitan y desde ya tomar las medidas preventivas en áreas de riesgo.



Consulte todos los días el pronóstico del tiempo y las alertas hidrometeorológicas vigentes del IDEAM, en un formato de calidad. Alrededor de las 7:30 a. m. está a disposición del público en www.ideam.gov.co. Se puede ver también en dispositivos móviles. [AQUÍ](#)

PRECIPITACIONES

A continuación se relacionan los municipios donde en las últimas 24 horas se registraron precipitaciones iguales o superiores a **20 mm**:

DEPARTAMENTO	MUNICIPIO	
ANTIOQUIA	Medellín (97.0), Yondó (73.0), Turbo (63.0), Frontino (62.0), Chigorodó (53.9), Apartadó (47.5), Betania (35.0), Valdivia (35.0), Sansón (31.1), Caramanta (30.0)	
	BOLIVAR	Cartagena (36.2)
BOYACA	San Pablo De Borbur (57.0)	
CALDAS	Samaná (111.0), Salamina (71.0), Victoria (51.9), Riosucio (47.0), Marquetalia (41.0), Pensilvania (39.0), Pacora (36.0)	
	CAUCA	López (83.0), Santander De Quilichao (32.0)
CESAR	San Alberto (45.0), San Alberto (30.4)	
CUNDINAMARCA	Guaduas (51.3), Puerto Salgar (48.5), Utica (38.0), Paima (30.8)	
	LA GUAJIRA	San Juan Del Cesar (35.0)
META	San Juan De Arama (125.0), Cubarral (83.0), Mesetas (63.0), Villavicencio (44.0), Restrepo (37.2), Lejanías (31.0)	
NARIÑO	Barbacoas (68.8)	
NORTE DE SANTANDER	Abrego (42.9)	
QUINDIO	Salento (45.0), Pijao (43.0)	
RISARALDA	Santa Rosa De Cabal (74.5), Pereira (47.6)	
SANTANDER	Sabana De Torres (159.5), Puerto Parra (71.0), Puerto Wilches (36.0), Contratación (35.0), Barrancabermeja (34.0)	
	SUCRE	Majagual (135.0)
TOLIMA	Carmen De Apicalá (85.0), Espinal (69.7), Guamo (65.5), Valle De San Juan (60.0), Flandes (54.4), San Sebastián De Mariquita (50.0), Lérída (40.0), Ataco (33.2), Saldaña (32.0), Ortega (31.2)	
	VALLE DEL CAUCA	Zarzal (50.0), Buglagrande (30.0)

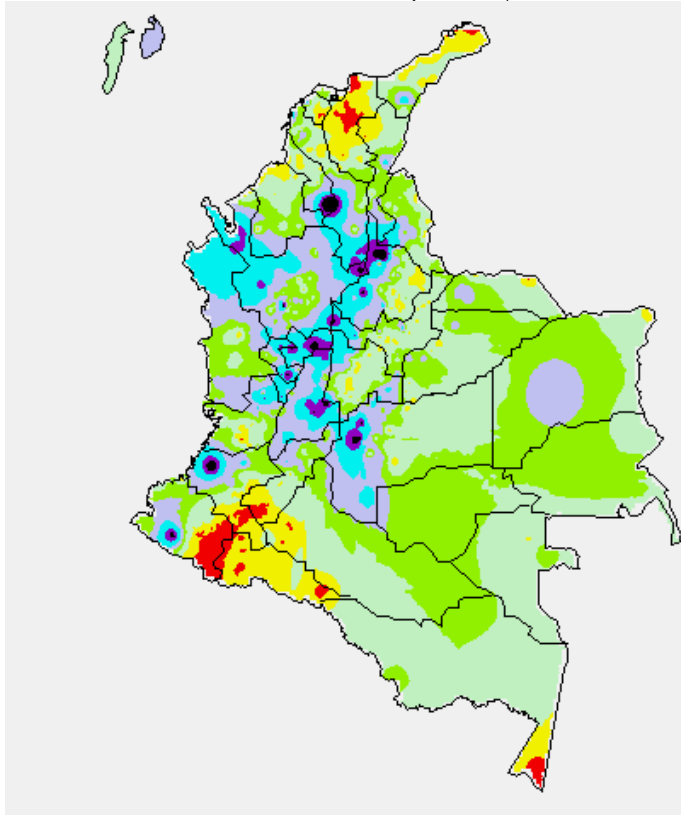
TEMPERATURAS MÁXIMAS

A continuación se relacionan los municipios donde en las últimas 24 horas se registraron temperaturas iguales o superiores a **35.0°C**:

DEPARTAMENTO	MUNICIPIO
CAUCA	Mercaderes (36.2)
CESAR	Valledupar (35.0)
CUNDINAMARCA	Jerusalén (37.0), Puerto Salgar (36.4)
HUILA	Neiva (36.7)
LA GUAJIRA	Manaure (35.4)
NORTE DE SANTANDER	Cúcuta (36.4)
SANTANDER	Sabana De Torres (35.6)
TOLIMA	Guamo (35.8), Prado (35.4)

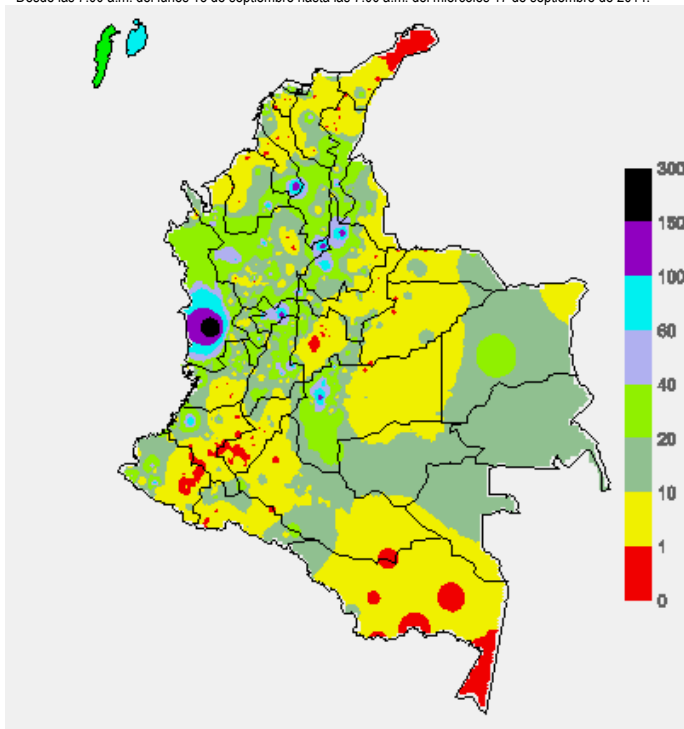
MAPA DE PRECIPITACIÓN DIARIA

Desde las 7:00 a.m. del miércoles 17 hasta las 7:00 a.m. jueves 18 de septiembre de 2014.



MAPA DE PRECIPITACIÓN ACUMULADA DE LOS ÚLTIMOS 3 DÍAS

Desde las 7:00 a.m. del lunes 15 de septiembre hasta las 7:00 a.m. del miércoles 17 de septiembre de 2014.



ESTADO DE LOS EMBALSES

A continuación se relacionan los volúmenes útiles diarios (expresados en porcentaje) de reservas de algunos embalses de acuerdo con información consultada en XM

ZONA	EMBALSE	VOLUMEN ÚTIL DIARIO (%)		
ANTIOQUIA	MIEL I	32.37		
	MIRAFLORES	80.90		
	PENOL	69.95		
	PLAYAS	72.01		
	PORCE II	36.87		
	PORCE III	40.08		
	PUNCHINÁ	45.65		
	RIOGRANDE2	65.7		
	SAN LORENZO	72.69		
	TRONERAS	86.08		
CARIBE	URRÁ I	85.30		
CENTRO	AGREGADO BOGOTÁ	63.49	NEUSA	64.42
			SISGA	88.02
			TOMINÉ	59.90
		BETANIA	87.70	
		MUNA	76.39	
ORIENTE		PRADO	46.24	
		CHUZA	99.73	
		ESMERALDA	98.10	
VALLE DEL CAUCA		GUAVIO	98.96	
		ALTO ANCHICAYÁ	22.16	
		CALIMA 1	73.99	
	SALVAJINA	57.58		

PRONÓSTICO METEOROLÓGICO (jueves 18 y viernes 19 de septiembre de 2014)

REGIÓN	PRONÓSTICO
SABANA DE BOGOTÁ	JUEVES: Para la mañana se prevé cielo entre parcial y mayormente cubierto predominando el tiempo seco, excepto por algunas lloviznas ligeras al occidente de la Ciudad. Para la tarde se estiman lluvias y lloviznas ligeras de carácter intermitente en amplios sectores de la Ciudad y de la Sabana. Se estima una temperatura máxima de 18°C. VIERNES: La mañana estará con cielo mayormente cubierto y tiempo seco, mientras que durante la tarde y parte de la noche se prevén lluvias hacia el occidente y norte de la ciudad y la Sabana.
ANDINA	JUEVES: En horas de la mañana se estima cielo mayormente nublado en gran parte de la región con lluvias ligeras al norte de Santander, oriente de Antioquia y lloviznas en Caldas, Risaralda y valle del Cauca. Para la tarde y noche lluvias moderadas sobre Santanderes, Antioquia y Valle del Cauca; precipitaciones de menor intensidad en Boyacá, Cundinamarca, Eje Cafetero y Cauca; lloviznas en sectores de Tolima, Huila y norte de Nariño. VIERNES: En el transcurso del día se esperan lluvias de variada intensidad especialmente en la tarde en zonas de Antioquia, Santander y Eje Cafetero; lluvias menos intensas en las montañas de Valle del Cauca y Cauca.
CARIBE	JUEVES: Para la mañana se estima cielo entre parcial y mayormente nublado con lluvias en el sur de Magdalena, sectores de Bolívar y oriente de Córdoba. En la tarde y noche se fortalecerá la nubosidad con lluvias entre moderadas y fuertes en Magdalena, Bolívar y Sucre; precipitaciones de menor intensidad al sur de La Guajira, Cesar, Córdoba y Urabá. VIERNES: Cielo de variada nubosidad concentrando las precipitaciones más intensas en Magdalena, Bolívar y Sucre al finalizar la tarde y en las primeras horas de la noche.
ARCHIPIÉLAGO DE SAN ANDRÉS, PROVIDENCIA Y SANTA CATALINA	JUEVES: En el transcurso de la jornada se presentará cielo de variada nubosidad con lluvias entre ligeras y moderadas, las más intensas se esperan al finalizar la tarde. VIERNES: A lo largo del día predominará cielo mayormente nublado con lluvias hacia la madrugada y primeras horas de la mañana; precipitaciones de menor intensidad para el resto del día.
PACÍFICA	JUEVES: Se esperan condiciones lluviosas a lo largo de la jornada, las precipitaciones más fuertes se presentarán en la tarde y noche sobre Chocó y Valle del Cauca. VIERNES: En la mañana se espera cielo seminublado y lluvias ligeras en Chocó y norte de Valle del Cauca. En la tarde y noche se prevé incremento de nubosidad y lluvias de variada intensidad en Chocó y menos intensas en Cauca.
ORINOQUIA	JUEVES: En el transcurso de la jornada se presentará cielo mayormente nublado con lluvias entre ligeras y moderadas, las precipitaciones más fuertes con actividad eléctrica se esperan en la tarde y primeras horas de la noche en Vichada y Arauca; lluvias de menor intensidad sobre Casanare y sectores del Meta, incluido el piedemonte. VIERNES: Cielo semicubierto y tiempo seco en las primeras horas de la mañana, luego se estiman lluvias de carácter intermitente en Vichada, Arauca y Casanare; lluvias ligeras en Meta.

CONTINUACION PRONÓSTICO

REGIÓN	PRONÓSTICO
OCEANO PACÍFICO	JUEVES: Cielo parcialmente nublado con lluvias en áreas marítimas del norte y centro del océano Pacífico colombiano, no se descarta intensificación del las precipitaciones en horas de la noche. VIERNES: En las primeras horas del día y en la noche se esperan las lluvias más fuertes con actividad eléctrica sobre el litoral del Pacífico colombiano.
MAR CARIBE	JUEVES: A lo largo del día se estima cielo entre parcial y mayormente nublado con lluvias de variada intensidad, las más fuertes se prevén en el Archipiélago de San Andrés y Providencia, Golfo de Urabá, litoral de Córdoba y de Sucre. VIERNES: La jornada presentará nubosidad variable con lluvias moderadas especialmente en la madrugada y mañana en sectores del occidente y centro del mar Caribe colombiano.
INSULAR PACÍFICA	JUEVES: En la mañana predominará condiciones secas. En la tarde y noche se incrementará la nubosidad con lluvias en Gorgona y Iloviznas en Malpelo. VIERNES: Se prevén lluvias ligeras en la noche sobre Malpelo y Gorgona.
AMAZÓNICA	JUEVES: A lo largo del día se estiman condiciones nubosas con lloviznas en la mañana sobre el piedemonte Amazónico, Guainía y Vaupés. Para la tarde y noche se esperan lluvias moderadas en Guainía, Vaupés y Guaviare; precipitaciones de menor intensidad para el resto de la región. VIERNES: En la mañana predominará el cielo semicubierto y lluvias ligeras en Vaupés y Guainía, además de menor intensidad en el Piedemonte a lo alto de Caquetá. La tarde y noche se caracterizarán con densa nubosidad y lluvias de variada intensidad en amplios sectores de la región.

ALERTAS VIGENTES Y PRODUCTOS ADICIONALES

Para mayor información sobre el pronóstico del estado del tiempo, informes técnicos diarios, comunicados especiales, mapas diarios de temperaturas máximas y mínimas e información diaria de precipitación se sugiere consultar los siguientes enlaces:

- [MAPA DIARIO DE TEMPERATURA MÁXIMA.](#)
- [MAPA DIARIO DE TEMPERATURA MÍNIMA.](#)
- [INFORMACIÓN DIARIA DE PRECIPITACIÓN Y TEMPERATURA DE LOS PRINCIPALES AEROPUERTOS DEL PAÍS.](#)
- [MOSAICO MAPAS DE PRECIPITACIÓN DIARIA EN MILÍMETROS](#)

REGIÓN CARIBE

ALERTA NARANJA: INCENDIOS DE LA COBERTURA VEGETAL

Amenaza moderada ocurrencia de incendios de la cobertura vegetal en zonas de bosques, cultivos y pastos, localizados en los siguientes municipios y sectores aledaños

DEPARTAMENTO	MUNICIPIOS
ATLANTICO	Campo de La Cruz, Candelaria, Juan de Acosta, Malambo, Palmar de Varela, Galapa, Polonuevo Santo Tomás y Tubará.
CESAR	Chimichagua, Chiriguana. Curumaní, La Paz, Valledupar.
LA GUAJIRA	Albania, Maicao, Manaure, Riohacha y Uribia.
MAGDALENA	Pivijay, Sitionuevo.
SUCRE	San Onofre, San Pedro, Sincelajo, Sucre, Tolú.

REGIÓN ANDINA

ALERTA ROJA: DESLIZAMIENTOS DE TIERRA

Se prevé una amenaza alta por deslizamientos de tierra áreas inestables localizadas en los departamentos

DEPARTAMENTO	MUNICIPIOS
ANTIOQUIA	Alejandría, Briceño, Santo Domingo, Tarazá y Valdivia.

ALERTA NARANJA: INCENDIOS DE LA COBERTURA VEGETAL

Amenaza alta de ocurrencia de incendios de la cobertura vegetal en zonas de bosques, cultivos y pastos, localizados en los siguientes municipios y sectores aledaños:

DEPARTAMENTO	MUNICIPIOS
BOYACA	Samacá, Siachoque, Susacón, Toca
CAUCA	Caldono, Caloto, Cajibío, Corinto, Jambaló, Morales, Puerto Tejada, Piendamó, Silvia, Sotara (Paispamaba), Toribío y Miranda
CUNDINAMARCA	Agua de Dios, Arbeláez, Cucunubá, Fusagasugá, Guachetá, Girardot, Nilo, Pacho, Pasca, Pandí, Ricaurte, San Bernardo y Tibacuy.
QUINDIO	Buenavista, Génova, Pijao, Córdoba.
HUILA	Agrado, Neiva, Paicol, Santa María, Tesalia.
NORTE DE SANTANDER	Cáchira y Salazar
TOLIMA	Ataco, Carmen de Apicalá, Chaparral, Coyaima, Cunday, Icononzo, Melgar, Natagaima, Ortega, Planadas, Prado, Purificación, Rioblanco, Roncesvalles, Rovira, San Antonio, San Luis, Suárez, Valle de San Juan y Villarrica.
VALLE DEL CAUCA	Andalucía, Buga, Bugalagrande, Cali, Ginebra, Caicedonia, Dagua, Florida, Guacarí, Jamundí, La Cumbre, Palmira, Pradera, Restrepo, Riofrío, San Pedro, Sevilla, Trujillo, Tuluá, Vijes, Yotoco y Yumbo.

Especial atención ameritan los Parques Nacionales Naturales de Las Hermosas y Los Nevados.

ALERTA NARANJA: DESLIZAMIENTOS DE TIERRA

Se prevé una amenaza moderada por deslizamientos de tierra áreas inestables localizadas en los departamentos:

DEPARTAMENTO	MUNICIPIOS
ANTIOQUIA	Alejandría, Briceño, Campamento, Carmen de Viboral, Cocorná, Concepción, Granada, Ituango, San Francisco, San Luis, Santo Domingo, Sonsón, Tarazá, Valdivia, Yarumal y Zaragoza.
CALDAS	Samaná
NORTE DE SANTANDER	Chitagá y Toledo.
SANTANDER	Chima, Contratación.

REGIÓN PACÍFICA

ALERTA NARANJA: DESLIZAMIENTOS DE TIERRA

Se prevé una amenaza moderada por deslizamientos de tierra áreas inestables localizadas en los departamentos:

DEPARTAMENTO	MUNICIPIOS
CAUCA	López de Micay, Timbiquí y El Tambo.
CHOCO	Alto Baudó (Pie de Pato), Atrato (Yuto), Bagadó, Bajo Baudó (Pizarro), Cértegui, Condoto, El Cantón del San Pablo, Istmina, Lloró, Medio Atrato (Betú), Medio Baudó, Medio San Juan (Andagoya), Nóvita, Nuquí, Quibdó, Río Iró (Santa Rita), Río Quito (Paimadó), Sipí, Tadó y Unión Panamericana (Animas).
NARIÑO	Barbacoas
VALLE DEL CAUCA	Buenaventura.

ALERTA NARANJA: PROBABLES CRECIENTSE SÚBITAS EN EL RÍO SAN JUAN.

Se mantiene esta alerta debido al incremento de las lluvias en la región central del corredor del Pacífico. Se prevé ascenso súbito en los niveles que podrían generar afectaciones a la población asentada en las áreas aledañas a las riberas de los ríos que descienden de la cordillera Occidental. El IDEAM recomienda a los comités de Gestión del Riesgo Regional y Local y a la comunidad en general estar atentos ante posibles cambios súbitos en los niveles de los ríos.

ALERTA AMARILLA POR CRECIENTE SUBITA EN EL RÍO ATRATO

Después de los incrementos del día de ayer y que alcanzaron niveles altos, para la mañana de hoy la tendencia general es al descenso en el río Atrato a la altura del municipio de Quibdó. El IDEAM recomienda a los comités de Gestión del Riesgo regional y local y a la comunidad en general estar atentos ante posibles cambios súbitos en los niveles del río.

REGIÓN ORINOQUIA

ALERTA ROJA: NIVELES ALTOS EN EL RÍO INÍRIDA

A pesar que los niveles en el río Inírida a la altura de la población de Puerto Inírida en las últimas semanas ha registrado una tendencia al descenso importante, aún los niveles permanecen altos con valores por encima de las cotas de referencia de afectación, por lo que se mantiene la alerta Roja para esta zona del río. Se espera que este comportamiento de descenso se mantenga durante los siguientes meses.

ALERTA NARANJA: DESLIZAMIENTOS DE TIERRA

Se prevé una amenaza moderada por deslizamientos de tierra áreas inestables localizadas en los departamentos:

DEPARTAMENTO	MUNICIPIOS
CUNDINAMARCA	Medina y Paratebuena.

ALERTA NARANJA: POR CRECIENTES SUBITAS EN EL RÍO GUAYURIBA

Desde el día de ayer el río Guayuriba viene registrando fluctuaciones en los niveles con tendencia al ascenso, alcanzando valores altos en el transcurso de la mañana de hoy que podría generar afectaciones a la población asentada en las áreas aledañas a la ribera del río. El IDEAM recomienda a los comités de Gestión del Riesgo regional y local y a la comunidad en general estar atentos ante posibles cambios súbitos en los niveles del río.

REGIÓN AMAZÓNICA

CONDICIONES NORMALES

MAR CARIBE

ALERTA AMARILLA: TIEMPO LLUVIOSO

El día de hoy, se estiman lluvias en amplios sectores del mar Caribe colombiano las de mayor intensidad en sectores del Occidente, incluyendo San Andrés y Providencia. Por lo que se sugiere pescadores y usuarios de embarcaciones de poco calado consultar con la Capitanías de puerto antes de zarpar en zonas de mayor presencia de lluvias.

OCEANO PACÍFICO

CONDICIONES NORMALES

Omar FRANCO TORRES, Director General
Christian EUSCATEGUI COLLAZOS, Jefe Oficina del Servicio de Pronósticos y Alertas

Profesionales en turno:
Hanner ORJUELA, Julie TOBON, Mario MORENO, Gloria ARANGO, Diego SANCHEZ, Oscar MARTINEZ y Juan Francisco ALAMEDA.

Internet: <http://www.ideam.gov.co>

Correos electrónicos: servicio@ideam.gov.co, alertas@ideam.gov.co

Calle 25d# 96b-70, piso 3, Bogotá, D.C.

Teléfono: 3527160 ext. 1334-1336.

Siganos en: Twitter: @IDEAMColombia; Facebook: www.facebook.com/ideam.instituto
YouTube: Canal de InstitutoIDEAM / <http://www.youtube.com/user/InstitutoIDEAM>

ALERTA ROJA PARA TOMAR ACCIÓN Advierte a los sistemas de prevención y atención de desastres sobre la amenaza que puede ocasionar un fenómeno con efectos adversos sobre la población, el cual requiere la atención inmediata por parte de la población y de los cuerpos de atención y socorro. Se emite una alerta sólo cuando la identificación de un evento extraordinario indique la probabilidad de amenaza inminente y cuando la gravedad del fenómeno implique la movilización de personas y equipos, interrumpiendo el normal desarrollo de sus actividades cotidianas.

ALERTA NARANJA PARA PREPARARSE Indica la presencia de un fenómeno. No implica amenaza inmediata y como tanto es catalogado como un mensaje para informarse y prepararse. El aviso implica vigilancia continua ya que las condiciones son propicias para el desarrollo de un fenómeno, sin que se requiera permanecer alerta.

ALERTA AMARILLA PARA INFORMARSE Es un mensaje oficial por el cual se difunde información. Por lo regular se refiere a eventos observados, reportados o registrados y puede contener algunos elementos de pronóstico a manera de orientación. Por sus características pretéritas y futuras difiere del aviso y de la alerta, y por lo general no está encaminado a alertar sino a informar.

CONDICIONES NORMALES Indica que no existe ninguna clase de alerta para la región o zona mencionada.

°C: grados Celsius; m: metros; mm: milímetros; msnm: metros sobre nivel del mar;

Km/h: kilómetros sobre hora

GOES: Geostationary Operational Environmental Satellites (Satélite Geoestacionario Operacional Ambiental).

GOES-13 es el designado GOES-Este, localizado en 75° W sobre el ecuador geográfico.

HLC: hora local colombiana

PNN: Parque Nacional Natural; SFF: Santuario de Fauna y Flora