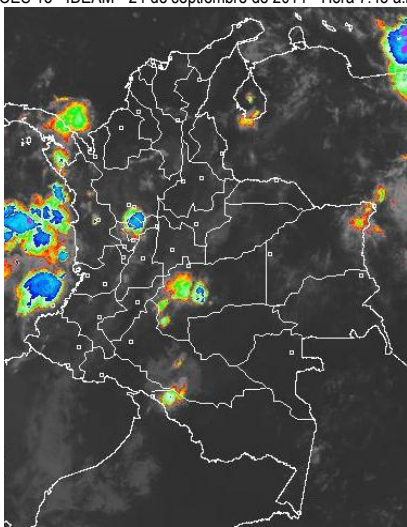


Durante la mañana se han mantenido las condiciones parcialmente cubiertas, situación que ha apoyado el predominio de tiempo seco, salvo sectores de Caldas, Risaralda, Antioquia, Chocó y Meta con precipitaciones de carácter ligero. En horas de la tarde y de la noche se estima fortalecimiento de la nubosidad con presencia de lluvias en la región Pacífica, Sur de la región Caribe, Norte de la Andina y sectores del Oriente de la Orinoquia.

IMÁGEN SATELITAL

Imagen GOES 13 - IDEAM * 24 de septiembre de 2014 * Hora 7:45 a.m. HLC.



LO MÁS DESTACADO

ALERTA ROJA. PARA TOMAR ACCIÓN **ALERTA NARANJA. PARA PREPARARSE** **ALERTA AMARILLA. PARA INFORMARSE**

LLUVIAS	Descenso considerable de las precipitaciones, las cuales principalmente se concentraron en las regiones Andina, Caribe y Pacífica. El mayor volumen se obtuvo en el municipio de Samaná (Caldas), con 86.0 mm.
ALERTA ROJA	<ul style="list-style-type: none"> Por probabilidad Alta de deslizamientos de tierra en varias áreas inestables y de alta pendiente localizadas en sectores de los departamentos de Caldas, Cauca y Chocó.
ALERTA NARANJA	<ul style="list-style-type: none"> Por crecientes súbitas en los ríos que descienden de la Sierra Nevada de Santa Marta. Por probabilidad moderada de ocurrencia de incendios de la cobertura vegetal en sectores de la región Caribe y Andina. Por probabilidad moderada de deslizamientos de tierra en varias áreas inestables y de alta pendiente localizadas en sectores de las regiones Andina, Orinoquia y Pacífica.
OTROS	<ul style="list-style-type: none"> La temporada de huracanes en el Océano Atlántico, mar Caribe y Golfo de México se extenderá hasta el 30 de noviembre del presente año, situación que en algún momento podría estar favoreciendo de manera indirecta la ocurrencia de condiciones meteorológicas extremas en el País. El IDEAM recomienda estar atentos a los comunicados que se emitan y desde ya tomar las medidas preventivas en áreas de riesgo.

Consulte todos los días el pronóstico del tiempo y las alertas hidrometeorológicas vigentes del IDEAM, en un formato de calidad. Alrededor de las 7:30 a. m. está a disposición del público en www.ideam.gov.co. Se puede ver también en dispositivos móviles. [AQUÍ](#)

PRONÓSTICO CONDICIONES METEOROLÓGICAS ESPECIALES

ÁREA DEL VOLCÁN CERRO MACHÍN

A lo largo de la jornada cielo entre mayor y parcialmente cubierto con presencia de precipitaciones ligeras en horas de la tarde.

El SERVICIO GEOLOGICO COLOMBIANO lo reporta en nivel **AMARILLO (III): CAMBIOS EN EL COMPORTAMIENTO DE LA ACTIVIDAD VOLCANICA**. 4.80 -75.62

ELEVACIÓN (pies)	DIRECCIÓN	VELOCIDAD	
		NUDOS	Km/h
10,000	SUR	5	9
18,000	ESTE	10 - 15	18 - 28
24,000	ESTE	10 - 15	18 - 28
30,000	NORESTE	10 - 15	18 - 28

ÁREA DEL VOLCÁN NEVADO DEL HUILA

A lo largo de la jornada cielo entre mayor y parcialmente cubierto con presencia de precipitaciones ligeras en horas de la tarde.

El SERVICIO GEOLOGICO COLOMBIANO lo reporta en nivel **AMARILLO (III): CAMBIOS EN EL COMPORTAMIENTO DE LA ACTIVIDAD VOLCANICA**. 2.92 -76.05

ELEVACIÓN (pies)	DIRECCIÓN	VELOCIDAD	
		NUDOS	Km/h
10,000	ESTE	5	9
18,000	ESTE	15 - 20	28 - 37
24,000	ESTE	15 - 20	28 - 37
30,000	NORESTE	15 - 20	28 - 37

ÁREA DEL VOLCÁN GALERAS

A lo largo de la jornada cielo entre mayor y parcialmente cubierto con presencia de precipitaciones ligeras en horas de la tarde.

El SERVICIO GEOLOGICO COLOMBIANO lo reporta en nivel **AMARILLO (III): CAMBIOS EN EL COMPORTAMIENTO DE LA ACTIVIDAD VOLCANICA**. 1.55 -77.37

ELEVACIÓN (pies)	DIRECCIÓN	VELOCIDAD	
		NUDOS	Km/h
10,000	ESTE	5	9
18,000	ESTE	15 - 20	28 - 37
24,000	ESTE	15 - 20	28 - 37
30,000	ESTE	15 - 20	28 - 37

ÁREA DEL VOLCÁN NEVADO DEL RUIZ

A lo largo de la jornada cielo entre mayor y parcialmente cubierto con presencia de precipitaciones ligeras en horas de la tarde.

El SERVICIO GEOLOGICO COLOMBIANO lo reporta en nivel **AMARILLO (III): CAMBIOS EN EL COMPORTAMIENTO DE LA ACTIVIDAD VOLCANICA**. 4.89 -75.32

ELEVACIÓN (pies)	DIRECCIÓN	VELOCIDAD	
		NUDOS	Km/h
10,000	SURESTE	5	9
18,000	ESTE	10 - 15	18 - 28
24,000	ESTE	10 - 15	18 - 28
30,000	NORESTE	10 - 15	18 - 28

PRECIPITACIONES

A continuación se relacionan los municipios donde en las últimas 24 horas se registraron precipitaciones iguales o superiores a 20 mm:

DEPARTAMENTO	MUNICIPIO
ANTIOQUIA	Venecia (28.7), Caramanta (26.0), Angostura (25.0) y Betania (21.0).
ARAUCA	Tame (36.4).
CALDAS	Samaná (86.0).
CAQUETA	Solano (40.0).
CHOCO	Condoto (40.0) e Istmina (30.0).
LA GUAJIRA	Riohacha (34.3) y Maicao (26.0).
META	Vista Hermosa (20.0).
NARIÑO	Barbacoas (77.5).
NORTE DE SANTANDER	Cúcuta (43.2), Abrego (36.6), Gramalote (28.0) y Teorama (22.2).
SANTANDER	San Rafael (60.0), Guadalupe (43.0), Albania (27.0), Cáchira (22.8) y Valle de San José (22.6).
VALLE DEL CAUCA	Sevilla (21.8).

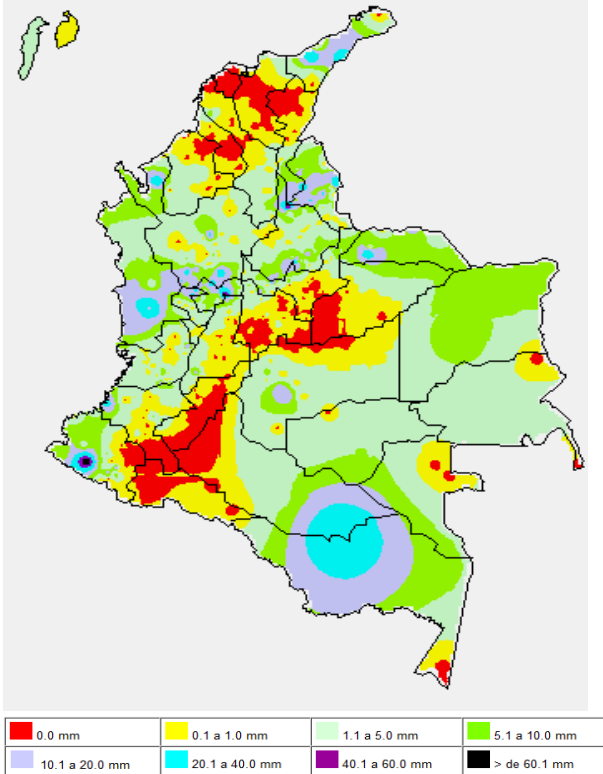
TEMPERATURAS MÁXIMAS

A continuación se relacionan los municipios donde en las últimas 24 horas se registraron temperaturas iguales o superiores a 35.0°C:

DEPARTAMENTO	MUNICIPIO
CESAR	Valledupar (35.2).
CUNDINAMARCA	Puerto Salgar (39.4) y Jerusalén (37.2).
NORTE DE SANTANDER	Carmen de Tonchalá (36.4).
TOLIMA	Saldaña (37.4)

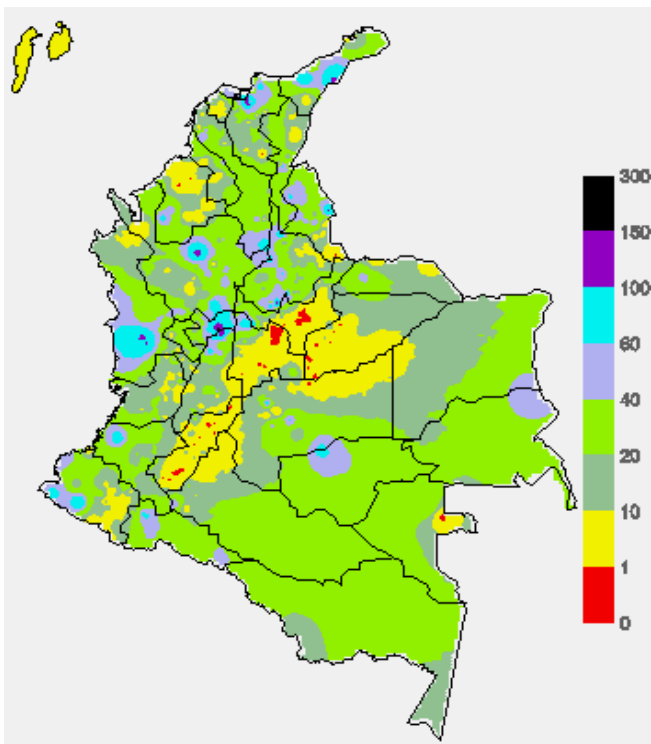
MAPA DE PRECIPITACIÓN DIARIA

Desde las 7:00 a.m. del martes 23 hasta las 7:00 a.m. miércoles 24 de septiembre de 2014.



MAPA DE PRECIPITACIÓN ACUMULADA DE LOS ÚLTIMOS 3 DÍAS

Desde las 7:00 a.m. del domingo 21 de septiembre hasta las 7:00 a.m. del martes 23 de septiembre de 2014.



ESTADO DE LOS EMBALSES

A continuación se relacionan los volúmenes útiles diarios (expresados en porcentaje) de reservas de algunos embalses de acuerdo con información consultada en XM

ZONA	EMBALSE	VOLUMEN ÚTIL DIARIO (%)		
ANTIOQUIA	MIEL I	38.28		
	MIRAFLORES	82.20		
	PEÑOL	70.73		
	PLAYAS	81.71		
	PORCE II	44.40		
	PORCE III	45.92		
	PUNCHINÁ	47.71		
	RIOGRANDE2	70.12		
	SAN LORENZO	72.21		
CARIBE	TRONERAS	47.97		
	URRÁ I	82.00		
CENTRO	AGREGADO BOGOTÁ	63.35	NEUSA	64.34
			SISGA	85.91
			TOMINÉ	60.04
		BETANIA	90.00	
		MUÑA	58.65	
ORIENTE	PRADO	43.53		
	CHUZA	100.05		
	ESMERALDA	96.46		
VALLE DEL CAUCA	GUAVIO	96.53		
	ALTO ANCHICAYÁ	44.49		
	CALIMA 1	74.57		
	SALVAJINA	51.74		

PRONÓSTICO METEOROLÓGICO (miércoles 23 y jueves 24 de septiembre de 2014)

REGIÓN	PRONÓSTICO
SABANA DE BOGOTÁ	<p>MIÉRCOLES: a lo largo de la jornada se espera cielo seminublado con predominio de tiempo seco tanto en la Sabana como en la Capital. No se descarta lloviznas ligeras y ocasionales hacia el final de la tarde al Sureste y Noroccidente de la Sabana. Se estima una temperatura máxima cercana a los 21 °C sobre el mediodía.</p> <p>JUEVES: cielo parcialmente nublado con predominio de tiempo seco a lo largo de la jornada sobre la ciudad y la Sabana.</p>
ANDINA	<p>MIÉRCOLES: en horas de la mañana se esperan cielo seminublado con tiempo seco en gran parte de la región. Sin embargo, se esperan algunas lluvias sobre Santanderes, Caldas, Risaralda y Noroccidente de Antioquia. En horas finales de la tarde y primeras de la noche, se espera cielo entre seminublado y nublado con lluvias entre ligeras y moderadas de carácter intermitente sobre Antioquia, Santanderes, Occidente del altiplano Cundiboyacense, Caldas y Risaralda.</p> <p>JUEVES: durante la jornada se espera cielo cubierto con precipitaciones ligeras en Antioquia, Santanderes, Eje Cafetero y zonas y zonas de montaña de Valle del Cauca, Cauca y Nariño; lluvias intermitentes sobre Cundinamarca y Boyacá. Especialmente en horas de la tarde y de la noche.</p>
CARIBE	<p>MIÉRCOLES: durante la mañana se prevé cielo parcialmente cubierto en la región, con probabilidad de lluvias ligeras sobre sectores del sur de los departamentos de Córdoba, Cesar y Bolívar; lloviznas sobre la Guajira. En horas de la tarde se espera incremento de la nubosidad con lluvias entre ligeras y moderadas sobre Magdalena, Cesar, y al Sur de los departamentos de Córdoba, Bolívar y Sucre. En horas de la noche persistencia de la lluvias ligeras a lo largo de la región.</p> <p>JUEVES: en horas de la mañana se prevé cielo nublado con precipitaciones entre moderadas y fuertes en el Sur de Bolívar, Sucre y Córdoba. En horas de la tarde y durante algunas horas de la noche se esperan precipitaciones fuertes con actividad eléctrica y en algunos casos acompañados con rachas de viento fuerte, en sectores Córdoba, Cesar, Atlántico, Magdalena y Bolívar.</p>
ARCHIPIÉLAGO DE SAN ANDRÉS, PROVIDENCIA Y SANTA CATALINA	<p>MIÉRCOLES: se estima en la jornada cielo seminublado con probabilidad de lluvias ligeras y moderadas, las más fuertes se esperan durante horas de la tarde.</p> <p>JUEVES: en la jornada se estima predominio de tiempo seco. No se descartan lluvias ligeras durante horas de la tarde, principalmente.</p>
PACÍFICA	<p>MIÉRCOLES: a lo largo de la jornada predominarán las condiciones de cielo entre mayor a totalmente cubierto con presencia de lluvias en horas de la mañana y parte de la tarde en Gorgona y lluvias en Malpelo en horas de la tarde y de la noche lluvias sobre Malpelo.</p> <p>JUEVES: a lo largo de la jornada predominarán las condiciones de cielo entre mayor a totalmente cubierto con presencia de lluvias entre ligeras y moderadas en Malpelo y Gorgona.</p>
ORINOQUIA	<p>MIÉRCOLES: durante la mañana se espera cielo entre parcial a mayormente nublado y tiempo seco, sin embargo, no se descartan lluvias en sectores de Vichada y Meta. En la tarde y la noche se fortalecerá la nubosidad con lluvias moderadas en Vichada, Oriente de Casanare y Sur del Meta; lloviznas en el piedemonte del Meta al finalizar la tarde.</p> <p>JUEVES: en la región se espera cielo seminublado con lluvias en el Piedemonte llanero. Al final de la tarde y durante algunas horas de la noche se esperan precipitaciones entre moderadas a fuertes en Vichada y Meta con posibilidad de tormentas eléctricas.</p>

CONTINUACION PRONÓSTICO

REGIÓN	PRONÓSTICO
OCEANO PACÍFICO	<p>MIÉRCOLES: a lo largo de la jornada predominarán las condiciones de cielo entre mayor a totalmente cubierto con presencia de lluvias ligeras y ocasionales en horas de la mañana en cercanía a las costas de las zonas Sur y Centro. En horas de la tarde condiciones cubiertas con precipitaciones ligeras en cercanías a las costas de Cauca y Chocó. En la noche no se descarta lluvias con actividad eléctrica en zonas del Norte y Centro del océano Pacífico colombiano.</p> <p>JUEVES: en la mayor parte del Pacífico colombiano se estiman precipitaciones con posibilidad en algunos casos de tormentas eléctricas.</p>
MAR CARIBE	<p>MIÉRCOLES: a lo largo de la jornada predominarán las condiciones de cielo nublado en amplios sectores del mar Caribe colombiano, las lluvias más intensas sin descartar la presencia de actividad eléctrica se estiman al Occidente del área aguas adentro, incluido el Archipiélago de San Andrés y Providencia, el Golfo de Urabá y las zonas costeras de Córdoba, Sucre, Bolívar, Atlántico y Magdalena en horas de la mañana y finales de la tarde.</p> <p>JUEVES: cielo parcialmente nublado con lluvias intermitentes a lo largo de la jornada, la más intensas hacia el Golfo de Urabá y el área de San Andrés, Providencia y Santa Catalina, en la tarde se estiman precipitaciones fuertes a diferentes horas, acompañadas en algunos casos de descargas eléctricas en el Occidente del Mar Caribe colombiano.</p>
INSULAR PACÍFICA	<p>MIÉRCOLES: a lo largo de la jornada predominarán las condiciones de cielo entre mayor a totalmente cubierto con presencia de lluvias en horas de la mañana y parte de la tarde en Gorgona y lluvias en Malpelo en horas de la tarde y de la noche lluvias sobre Malpelo.</p> <p>JUEVES: a lo largo de la jornada predominarán las condiciones de cielo entre mayor a totalmente cubierto con presencia de lluvias entre ligeras y moderadas en Malpelo y Gorgona.</p>
AMAZÓNICA	<p>MIÉRCOLES: en la mañana y primeras horas de la tarde se estiman condiciones secas con cielo entre parcial y mayormente nublado, luego se esperan lluvias entre moderadas y fuertes en Guainía, Guaviare, Amazonas y Vaupés, no se descarta la presencia de tormentas eléctricas en los momentos de lluvia intensa; lluvias entre ligeras y moderadas en Putumayo y Caquetá.</p> <p>JUEVES: cielo entre parcialmente nublado y nublado con precipitaciones de variada intensidad a lo largo del Piedemonte amazónico y en sectores de Guainía, Vaupés y Amazonas. Las lluvias más intensas esperadas en el Oriente de la región al final de la tarde y durante la noche.</p>

ALERTAS VIGENTES Y PRODUCTOS ADICIONALES

Para mayor información sobre el pronóstico del estado del tiempo, informes técnicos diarios, comunicados especiales, mapas diarios de temperaturas máximas y mínimas e información diaria de precipitación se sugiere consultar los siguientes enlaces:

- [MAPA DIARIO DE TEMPERATURA MÁXIMA.](#)
- [MAPA DIARIO DE TEMPERATURA MÍNIMA.](#)
- [INFORMACIÓN DIARIA DE PRECIPITACIÓN Y TEMPERATURA DE LOS PRINCIPALES AEROPUERTOS DEL PAÍS.](#)
- [MOSAICO MAPAS DE PRECIPITACIÓN DIARIA EN MILÍMETROS](#)

REGIÓN CARIBE

ALERTA NARANJA: INCENDIOS DE LA COBERTURA VEGETAL

Amenaza moderada ocurrencia de incendios de la cobertura vegetal en zonas de bosques, cultivos y pastos, localizados en los siguientes municipios y sectores aledaños

DEPARTAMENTO	MUNICIPIOS
LA GUAJIRA	Albania y Uribia.

ALERTA NARANJA: DESLIZAMIENTOS DE TIERRA

Se prevé una amenaza moderada por deslizamientos de tierra áreas inestables localizadas en los departamentos:

DEPARTAMENTO	MUNICIPIOS
BOLÍVAR	Achí, Cantagallo, San Pablo.
CÓRDOBA	Buenavista, Tierraalta y Montelíbano.
SUCRE	Guaranda y Majaqual.

ALERTA AMARILLA: PROBABILIDAD DE CRECIENTES SÚBITAS DE RÍOS QUE DESCIENDEN DE LA SIERRA NEVADA DE SANTA MARTA.

Se mantiene esta alerta dado que en las últimas horas se han presentado lluvias de moderadas a fuertes sobre la sierra nevada de Santa Marta. Se espera que las lluvias continúen durante las próximas horas pero de menor intensidad. Se recomienda especial atención sobre varias corrientes de la sierra nevada de Santa Marta, especialmente las que vierten sus aguas a la ciénaga grande de Santa Marta, como son: Quebrada la Aguja, río Frio, río Sevilla, río Tucurina, río Aracataca, río Piedras y el Río San Sebastián o Fundación, ante la posibilidad de crecientes súbitas. Dicha recomendación se extiende también a lo largo de las cuencas altas, medias y bajas de los ríos Minca, Manzanares, Piedras y Mendihuaca.

ALERTA AMARILLA: INCREMENTO EN EL NIVEL DEL RIO MULATOS.

Debido a las lluvias en la tarde y noche de ayer se presenta incremento moderado del río Mulatos, el cual desemboca en el Golfo de Urabá.

REGIÓN ANDINA

ALERTA ROJA: DESLIZAMIENTOS DE TIERRA

Se prevé una amenaza alta por deslizamientos de tierra áreas inestables localizadas en los departamentos

DEPARTAMENTO	MUNICIPIOS
ANTIOQUIA	Valdivia
CALDAS	Samaná.

ALERTA NARANJA: INCENDIOS DE LA COBERTURA VEGETAL

Amenaza alta de ocurrencia de incendios de la cobertura vegetal en zonas de bosques, cultivos y pastos, localizados en los siguientes municipios y sectores aledaños:

DEPARTAMENTO	MUNICIPIOS
BOYACA	Samacá, Siachoque, Susacón, Toca.
CAUCA	Caldono, Caloto, Cajibío, Corinto, Jambaló, Morales, Silvia, Toribio y Miranda.
CUNDINAMARCA	Agua de Dios, Arbeláez, Cucunubá, Fusagasugá, Guachetá, Girardot, Nilo, Pandi, Ricaurte, San Bernardo y Tibacuy
HUILA	Agrado, Neiva, Paicol, Santa María, Tesalia.
TOLIMA	Ataco, Coyaima, Cunday, Icononzo, Melgar, Natagaima, Prado, Purificación, Rovira, San Antonio, San Luis, Suárez.
VALLE DEL CAUCA	Andalucía, Buga, Bugalagrande, Ginebra, Caicedonia, Florida, Guacarí, Jamundí, Palmira, Pradera, Restrepo, Riofrío, San Pedro, Trujillo, Tuluá, Vijes, Yotoco y Yumbo.

Especial atención ameritan los Parques Nacionales Naturales de Las Hermosas y Los Nevados.

ALERTA NARANJA: DESLIZAMIENTOS DE TIERRA

Se prevé una amenaza moderada por deslizamientos de tierra áreas inestables localizadas en los departamentos:

DEPARTAMENTO	MUNICIPIOS
ANTIOQUIA	Abejorral, Alejandría, Anorí, Briceño, Campamento, Carmen De Viboral, Caucasia, Cocorná, Concepción, Gómez Plata, Granada, Guatapé, Ituango, La Unión, La Apartada, Maceo, Nariño, San Francisco, San Luis, San Rafael, San Roque, Santo Domingo, Sonsón, Tarazá, Yarumal, Yondó (Casabe) y Zaragoza.
CALDAS	La Victoria, Manzanares, Marquetalia, Norcasia, Pácora, Pensilvania y Salamina.
CUNDINAMARCA	Yacopi y Quebrada Negra
NORTE DE SANTANDER	Cúcuta, Chitagá y Toledo.
SANTANDER	Barrancabermeja, Barbosa, Chima, Contratación, Puerto Parra, Puerto Wilches
TOLIMA	Murillo y Villahermosa

REGIÓN PACÍFICA

ALERTA ROJA: DESLIZAMIENTOS DE TIERRA

Se prevé una amenaza alta por deslizamientos de tierra áreas inestables localizadas en los departamentos

DEPARTAMENTO	MUNICIPIOS
CAUCA	El Tambo, López de Micay y Timbiquí.
CHOCÓ	Istmina, Condoto, Unión Panamericana (Animas) y Medio Baudó (Boca de Pepú).

ALERTA NARANJA: DESLIZAMIENTOS DE TIERRA

Se prevé una amenaza moderada por deslizamientos de tierra áreas inestables localizadas en los departamentos:

DEPARTAMENTO	MUNICIPIOS
CAUCA	Argelia y Guapi.
CHOCO	Bagadó, Cértegui, Lloró, Nóvita, Nuquí, Quibdó, Sipi, Tadó, Bojayá (Bellavista), Medio Atrato (Betú), Alto Baudó (Pie De Pato), Atrato (Yuto), Río Quito (Paimadó), Bajo Baudó (Pizarro), El Cantón del San Pablo (Managrú), Río Iro (Santa Rita), Medio San Juan (Andagoya) y San José del Palmar.
NARIÑO	Barbacoas, Maguí (Payán), Roberto Payán (San José), Santa Bárbara (Iscuandú) y Tumaco.
VALLE DEL CAUCA	Buenaventura, Dagua

REGIÓN ORINOQUIA

ALERTA NARANJA: DESLIZAMIENTOS DE TIERRA

Se prevé una amenaza moderada por deslizamientos de tierra áreas inestables localizadas en los departamentos:

DEPARTAMENTO	MUNICIPIOS
CUNDINAMARCA	Paratebuena
META	Cubarral, El Castillo, El Dorado y Villavicencio.

ALERTA AMARILLA: INCREMENTO EN EL NIVEL DEL RIO ARAUCA

Se mantiene esta alerta en el río Arauca, debido a que se esperan lluvias en la parte alta de la cuenca en las próximas horas, por lo que no se descartan incrementos súbitos en el nivel, que podrían alcanzar valores altos.

REGIÓN AMAZÓNICA

CONDICIONES NORMALES

MAR CARIBE

CONDICIONES NORMALES

OCÉANO PACÍFICO

CONDICIONES NORMALES

Omar FRANCO TORRES, Director General
Christian EUSCATEGUI COLLAZOS, Jefe Oficina del Servicio de Pronósticos y Alertas

Profesionales en turno:
Henry ROMERO, Mario MORENO, Juan ALAMEDA, Alejandro URICE, Jhon VALENCIA, Mauricio TORRES y Alberto PARDO.

Internet: <http://www.ideam.gov.co>
Correos electrónicos: servicio@ideam.gov.co, alertas@ideam.gov.co
Calle 25d# 96b-70, piso 3. Bogotá, D.C.
Teléfono: 3527160 ext. 1334-1336.

Siganos en: Twitter: @IDEAMColombia; Facebook: www.facebook.com/ideam.instituto
YouTube: Canal de InstitutoIDEAM / <http://www.youtube.com/user/institutoIDEAM>

ALERTA ROJA. PARA TOMAR ACCIÓN Advierte a los sistemas de prevención y atención de desastres sobre la amenaza que puede ocasionar un fenómeno con efectos adversos sobre la población, el cual requiere la atención inmediata por parte de la población y de los cuerpos de atención y socorro. Se emite una alerta sólo cuando la identificación de un evento extraordinario indique la probabilidad de amenaza inminente y cuando la gravedad del fenómeno implique la movilización de personas y equipos, interrumpiendo el normal desarrollo de sus actividades cotidianas.

ALERTA NARANJA. PARA PREPARARSE Indica la presencia de un fenómeno. No implica amenaza inmediata y como tanto es catalogado como un mensaje para informarse y prepararse. El aviso implica vigilancia continua ya que las condiciones son propicias para el desarrollo de un fenómeno, sin que se requiera permanecer alerta.

ALERTA AMARILLA. PARA INFORMARSE Es un mensaje oficial por el cual se difunde información. Por lo regular se refiere a eventos observados, reportados o registrados y puede contener algunos elementos de pronóstico a manera de orientación. Por sus características pretéritas y futuras difiere del aviso y de la alerta, y por lo general no está encaminado a alertar sino a informar.

CONDICIONES NORMALES Indica que no existe ninguna clase de alerta para la región o zona mencionada.

°C: grados Celsius; m: metros; mm: milímetros; msnm: metros sobre nivel del mar;

Km/h: kilómetros sobre hora

GOES: Geostationary Operational Environmental Satellites (Satélite Geoestacionario Operacional Ambiental).

GOES-13 es el designado GOES-Este, localizado en 75° W sobre el ecuador geográfico.

HLC: hora local colombiana

PNN: Parque Nacional Natural; SFF: Santuario de Fauna y Flora