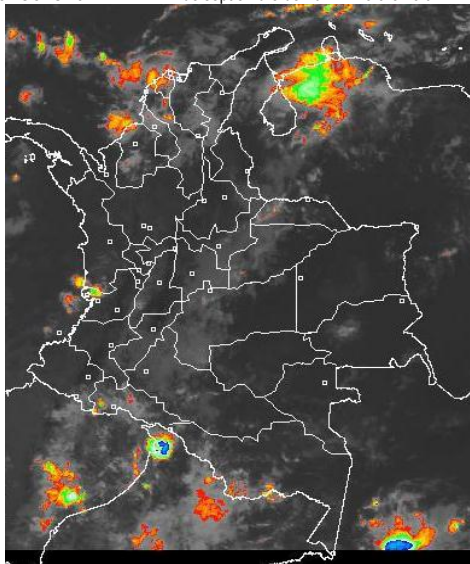


En horas de la mañana ha prevalecido cielo semicubierto con tiempo seco en gran parte del país; sin embargo, se han presentado precipitaciones ligeras en sectores de Magdalena y piedemonte de Putumayo y del Meta. El incremento de las precipitaciones en la región Caribe ha ocasionado aumentos de los niveles de varios ríos en inmediaciones de la Sierra Nevada de Santa Marta. En la tarde y noche se esperan las precipitaciones más intensas, principalmente en Magdalena, Bolívar, Norte de Santander, Arauca, Vichada, Guaviare y Caquetá.

## IMAGEN SATELITAL

Imagen GOES 13 - IDEAM \* 27 de septiembre de 2014 \* Hora 8:45 a.m. HLC.



## PRONÓSTICO CONDICIONES METEOROLÓGICAS ESPECIALES

### ÁREA DEL VOLCÁN CERRO MACHÍN

En la mañana se espera tiempo seco, para la tarde y noche precipitaciones entre ligeras y moderadas.

El Servicio Geológico Colombiano lo reporta en nivel **AMARILLO (III): CAMBIOS EN EL COMPORTAMIENTO DE LA ACTIVIDAD VOLCÁNICA**. 4.80 -75.62

ELEVACIÓN (pies)	DIRECCIÓN	VELOCIDAD	
		NUDOS	Km/h
10,000	SURESTE	5 - 10	9 - 18
18,000	SURESTE	5 - 10	9 - 18
24,000	SURESTE	5 - 10	9 - 18
30,000	ESTE	5 - 10	9 - 18

### ÁREA DEL VOLCÁN NEVADO DEL HUILA

A lo largo de la jornada se presentarán condiciones secas.

El Servicio Geológico Colombiano lo reporta en nivel **AMARILLO (III): CAMBIOS EN EL COMPORTAMIENTO DE LA ACTIVIDAD VOLCÁNICA**. 2.92 -76.05

ELEVACIÓN (pies)	DIRECCIÓN	VELOCIDAD	
		NUDOS	Km/h
10,000	SURESTE	5	9
18,000	SURESTE	10 - 15	18 - 28
24,000	ESTE	5 - 10	9 - 18
30,000	ESTE	5 - 10	9 - 18

### ÁREA DEL VOLCÁN GALERAS

En el transcurso del día se estima cielo semicubierto y tiempo seco.

El Servicio Geológico Colombiano lo reporta en nivel **AMARILLO (III): CAMBIOS EN EL COMPORTAMIENTO DE LA ACTIVIDAD VOLCÁNICA**. 1.55 -77.37

ELEVACIÓN (pies)	DIRECCIÓN	VELOCIDAD	
		NUDOS	Km/h
10,000	SURESTE	5 - 10	9 - 18
18,000	SURESTE	10 - 15	18 - 28
24,000	SURESTE	5 - 10	9 - 18
30,000	SURESTE	5 - 10	9 - 18

### ÁREA DEL VOLCÁN NEVADO DEL RUIZ

En horas de la mañana se estima cielo parcialmente nublado y tiempo seco, luego se esperan precipitaciones ligeras hasta entrada la noche.

El Servicio Geológico Colombiano lo reporta en nivel **AMARILLO (III): CAMBIOS EN EL COMPORTAMIENTO DE LA ACTIVIDAD VOLCÁNICA**. 4.89 -75.32

ELEVACIÓN (pies)	DIRECCIÓN	VELOCIDAD	
		NUDOS	Km/h
10,000	SURESTE	5 - 10	9 - 18
18,000	SURESTE	5 - 10	9 - 18
24,000	SURESTE	5 - 10	9 - 18
30,000	SURESTE	5 - 10	9 - 18

## LO MÁS DESTACADO

**ALERTA ROJA. PARA TOMAR ACCIÓN** **ALERTA NARANJA. PARA PREPARARSE** **ALERTA AMARILLA. PARA INFORMARSE**

<b>LLUVIAS</b>	Incremento importante de las precipitaciones en las últimas 24 horas, las cuales se concentraron en las regiones Caribe, Andina, al igual que en sectores aislados de la Orinoquia. El mayor volumen se presentó en el municipio de <b>Chimá (Córdoba), con 135.0 mm.</b>
<b>ALERTA ROJA</b>	<ul style="list-style-type: none"> <li>Incremento importante de niveles de los ríos Aracataca y Fundación, en el departamento el Magdalena.</li> <li>Por probabilidad moderada de deslizamientos de tierra en varias áreas inestables y de alta pendiente localizadas en sectores de las regiones Andina y Pacífica.</li> </ul>
<b>ALERTA NARANJA</b>	<ul style="list-style-type: none"> <li>Incremento de niveles en varias corrientes en inmediaciones de la Sierra Nevada de Santa Marta.</li> <li>Por probabilidad moderada de ocurrencia de incendios de la cobertura vegetal en sectores de la región Caribe y Andina.</li> <li>Por probabilidad moderada de deslizamientos de tierra en varias áreas inestables y de alta pendiente localizadas en sectores de las regiones Andina, Orinoquia y Pacífica.</li> </ul>
<b>OTROS</b>	<ul style="list-style-type: none"> <li>La temporada de huracanes en el Océano Atlántico, mar Caribe y Golfo de México se extenderá hasta el 30 de noviembre del presente año, situación que en algún momento podría estar favoreciendo de manera indirecta la ocurrencia de condiciones meteorológicas extremas en el país. El IDEAM recomienda estar atentos a los comunicados que se emitan y desde ya tomar las medidas preventivas en áreas de riesgo.</li> </ul>



Consulte todos los días el pronóstico del tiempo y las alertas hidrometeorológicas vigentes del IDEAM, en un formato de calidad. Alrededor de las 7:30 a. m. está a disposición del público en [www.ideam.gov.co](http://www.ideam.gov.co). Se puede ver también en dispositivos móviles. [AQUÍ](#)

## PRECIPITACIONES

A continuación se relacionan los municipios donde en las últimas 24 horas se registraron precipitaciones iguales o superiores a **25 mm**:

DEPARTAMENTO	MUNICIPIO
AMAZONAS	El Encanto (45.8) y Leticia (30.4).
ANTIOQUIA	Alejandro (36.0), Medellín (21.0), Gómez Plata (21.0) y Belmira (21.0).
ARAUCA	Tame (107.0).
ATLÁNTICO	Candelaria (70.0), Barranquilla (49.6), Ponedera (39.0), Manatí (37.9), Pijó (30.1), Sabanalarga (28.0) y Baranoa (20.0).
BOYACÁ	Chiscas (28.0), Pauna (27.0), Muzo (24.3) y Güicán (23.9).
CASANARE	Orocúé (43.0), El Yopal (37.5), Támara (29.3) y Aguazul (26.0).
CESAR	Pueblo Bello (66.0), Chimichagua (39.0), Valledupar (31.0), La Gloria (30.0), Balcón del Cesar (24.6) y Curumani (24.0).
CÓRDOBA	<b>Chimá (135.0)</b> , Sahagún (83.0), Montelíbano (31.5), Pelaya (45.2) y La Apartada (20.0).
CUNDINAMARCA	Gachetá (22.0).
MAGDALENA	Pivijay (84.0), El Retén (78.3), Santa Marta (63.4), Pueblo Viejo (54.0), Salamina (32.5).
META	San Juan de Arama (63.0), Acacias (40.0), Mesetas (33.0), Cubarral (31.0), Lejanías (28.7), Guamal (25.0) y Villavicencio (23.2).
NORTE DE SANTANDER	Tibú (85.3), Gramalote (40.0), Ábrego (28.0), Convención (21.0) y Lourdes (21.0).
PUTUMAYO	Puerto Leguizamo (23.7).
SANTANDER	Chima (40.0), Suaita (39.5), Oiba (39.4), Vélez (35.5), Málaga (32.6), Guavatá (22.2), Coromoro (21.6), El Palmar (21.1), Confines (21.0) y El Cerrito (20.0).

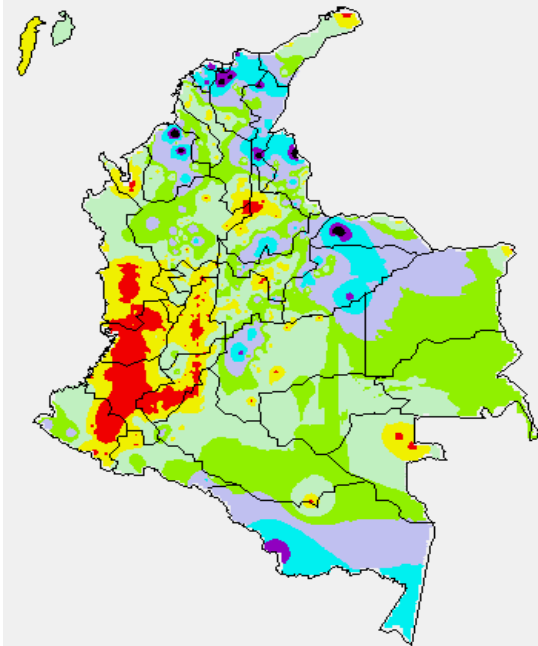
### TEMPERATURAS MÁXIMAS

A continuación se relacionan los municipios donde en las últimas 24 horas se registraron temperaturas iguales o superiores a 35.0°C:

DEPARTAMENTO	MUNICIPIO
CAQUETÁ	Valparaíso (36.2).
CAUCA	Mercaderes (36.4).
CESAR	Valledupar (35.0).
HUILA	Neiva (37.6) y Algeciras (35.4).
TOLIMA	Ambalema (36.8), Prado (35.6), Flandes (35.4) y Ataco (35.2) y Valle de San Juan (35.0).

### MAPA DE PRECIPITACIÓN DIARIA

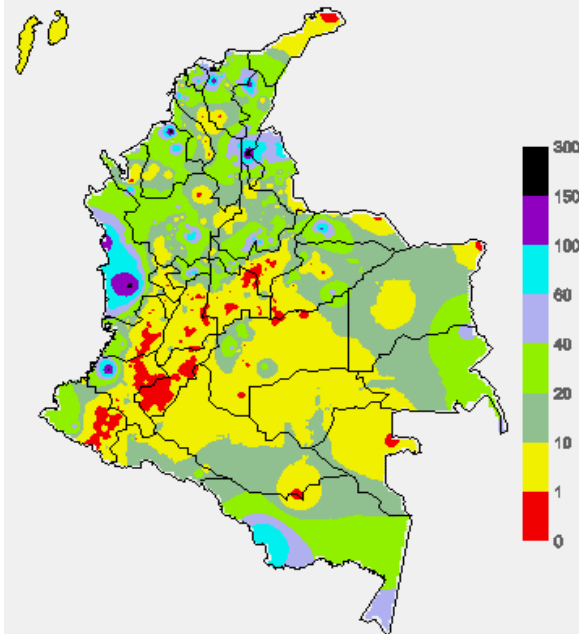
Desde las 7:00 a.m. del viernes 26 hasta las 7:00 a.m. sábado 27 de septiembre de 2014.



0.0 mm	0.1 a 1.0 mm	1.1 a 5.0 mm	5.1 a 10.0 mm
10.1 a 20.0 mm	20.1 a 40.0 mm	40.1 a 60.0 mm	> de 60.1 mm

### MAPA DE PRECIPITACIÓN ACUMULADA DE LOS ÚLTIMOS 3 DÍAS

Desde las 7:00 a.m. del miércoles 24 de septiembre hasta las 7:00 a.m. del viernes 26 de septiembre de 2014.



### ESTADO DE LOS EMBALSES

A continuación se relacionan los volúmenes útiles diarios (expresados en porcentaje) de reservas de algunos embalses de acuerdo con información consultada en XM

ZONA	EMBALSE	VOLUMEN ÚTIL DIARIO (%)		
ANTIOQUIA	MIEL I	41.04		
	MIRAFLORES	81.91		
	PEÑOL	71.21		
	PLAYAS	94.00		
	PORCE II	34.58		
	PORCE III	44.06		
	PUNCHINÁ	24.61		
	RIOGRANDE2	69.82		
	SAN LORENZO	72.74		
CARIBE	TRONERAS	49.01		
	URRÁ I	84.32		
CENTRO	AGREGADO BOGOTÁ	63.14	NEUSA	64.27
			SISGA	84.86
			TOMINÉ	59.95
		BETANIA	80.97	
		MUÑA	70.26	
		PRADO	37.21	
ORIENTE	CHUZA	100.16		
	ESMERALDA	94.91		
	GUAVIO	95.29		
VALLE DEL CAUCA	ALTO ANCHICAYÁ	26.25		
	CALIMA 1	74.84		
	SALVAJINA	48.89		

### PRONÓSTICO METEOROLÓGICO (sábado 27 y domingo 28 de septiembre de 2014)

REGIÓN	PRONÓSTICO
SABANA DE BOGOTÁ	<b>SÁBADO:</b> para la mañana y primeras horas de la tarde se mantendrán condiciones secas, posteriormente se incrementará la nubosidad con lluvias de variada intensidad, las más persistentes se estiman al norte y oriente de la ciudad. Se espera una temperatura máxima de 20°C. <b>DOMINGO:</b> durante la mayor parte de la jornada se presentarán condiciones de cielo parcialmente cubierto con precipitaciones entre ligeras y moderadas especialmente en el centro y Sur del área a finales de la tarde y en algunas horas de la noche.
ANDINA	<b>SÁBADO:</b> para la mañana predominarán condiciones secas. En la tarde y noche lluvias moderadas sobre Norte de Santander y Antioquia; lluvias en Santander, Boyacá y Cundinamarca; lloviznas en Valle del Cauca y Caldas. <b>DOMINGO:</b> a lo largo de la jornada se presentarán condiciones de cielo seminublado con precipitaciones ligeras en Antioquia y los Santanderes; lluvias menos intensas en Boyacá y Cundinamarca, condiciones secas en sectores de Valle, Cauca y Nariño.
CARIBE	<b>SÁBADO:</b> en horas de la mañana se espera cielo mayormente cubierto con lluvias en Bolívar y Sucre; precipitaciones de menor intensidad sobre Córdoba, norte de Cesar y Magdalena. Para la tarde y primeras horas de la noche se fortalecerá la nubosidad con lluvias entre moderadas y fuertes con actividad eléctrica en el sur de La Guajira, Magdalena y Bolívar; lluvias de menor intensidad sobre Cesar, Atlántico, Sucre y Córdoba. Al finalizar la noche se espera una disminución de las precipitaciones. <b>DOMINGO:</b> se prevén condiciones de cielo entre parcialmente cubierto y mayormente cubierto con precipitaciones ligeras e intervalos cortos de sol en Córdoba y Bolívar; condones nubosas en Sucre, Cesar y sectores de Magdalena.
ARCHIPIÉLAGO DE SAN ANDRÉS, PROVIDENCIA Y SANTA CATALINA	<b>SÁBADO:</b> durante la jornada se presentará cielo semcubierto con lluvias esporádicas. <b>DOMINGO:</b> en la mañana condiciones de parcialmente cubierto con precipitaciones intermitentes de carácter ligero. Hacia la tarde y en horas de la noche lluvias con intensidad moderada.
PACÍFICA	<b>SÁBADO:</b> en el transcurso de la mañana predominarán condiciones secas, salvo lluvias ligeras en el litoral de Valle del Cauca y sur de Chocó. Para la tarde y noche se esperan lluvias moderadas en Chocó y Valle del Cauca; lluvias ligeras en Cauca y litoral de Nariño. <b>DOMINGO:</b> a lo largo del día se mantendrán condiciones de cielo mayormente cubierto con precipitaciones moderadas a fuertes en chocó y de ligeras a moderadas en el litoral de Valle y de Cauca.
ORINOQUIA	<b>SÁBADO:</b> en las primeras horas de la mañana se presentará cielo parcialmente nublado con tiempo seco, luego se esperan lloviznas en Arauca y piedemonte de Casanare. En la tarde y noche lluvias moderadas sobre Arauca, oriente de Casanare y norte de Vichada; lluvias ligeras a lo largo del piedemonte Llanero y sectores del Meta. <b>DOMINGO:</b> cielo parcialmente cubierto la mayor parte de la jornada con lluvias ligeras a moderadas en sectores de Vichada, Arauca y Casanare, las cuales se presentarán hacia finales de la noche.

## CONTINUACION PRONÓSTICO

REGIÓN	PRONÓSTICO
OCEANO PACÍFICO	<b>SÁBADO:</b> cielo semicubierto predominando el tiempo seco en la mañana, para la tarde y noche lluvias entre ligeras y moderadas en cercanías del litoral del Pacífico colombiano. <b>DOMINGO:</b> en la mayor parte del norte del Pacífico colombiano se estiman precipitaciones con posibilidad en algunos casos de tormentas eléctricas.
MAR CARIBE	<b>SÁBADO:</b> a lo largo de la jornada se espera cielo de variada nubosidad con lluvias entre ligeras y moderadas, las más intensas se estiman al centro del mar Caribe colombiano. <b>DOMINGO:</b> se prevé cielo parcialmente nublado con lluvias intermitentes a lo largo de la jornada, las más intensas hacia el Golfo de Urabá y en el Archipiélago de San Andrés, Providencia y Santa Catalina. En la tarde se estiman precipitaciones fuertes, acompañadas en algunos casos de descargas eléctricas en el Occidente del Mar Caribe colombiano.
INSULAR PACÍFICA	<b>SÁBADO:</b> en la mañana y primeras horas de la tarde se presentará cielo semicubierto y tiempo seco, luego se incrementará la nubosidad con lluvias ligeras en Gorgona y tiempo seco en Malpelo. <b>DOMINGO:</b> a lo largo de la jornada predominarán las condiciones de cielo entre parcialmente cubierto y mayormente cubierto con presencia de lluvias entre ligeras y moderadas en Malpelo y Gorgona.
AMAZÓNICA	<b>SÁBADO:</b> a lo largo de la jornada se espera cielo mayormente cubierto con predominio de tiempo seco en la mañana, a partir del medio se esperan lluvias moderadas en Guaviare, oriente de Caquetá y Vaupés; lluvias de menor intensidad en Guainía, norte de Amazonas y piedemonte Amazónico. <b>DOMINGO:</b> se esperan condiciones de cielo mayormente cubierto con precipitaciones ligeras a moderadas dispersas en los departamentos de Guainía, Vaupés y Amazonas.

## ALERTAS VIGENTES Y PRODUCTOS ADICIONALES

Para mayor información sobre el pronóstico del estado del tiempo, informes técnicos diarios, comunicados especiales, mapas diarios de temperaturas máximas y mínimas e información diaria de precipitación se sugiere consultar los siguientes enlaces:

- [MAPA DIARIO DE TEMPERATURA MÁXIMA.](#)
- [MAPA DIARIO DE TEMPERATURA MÍNIMA.](#)
- [INFORMACIÓN DIARIA DE PRECIPITACIÓN Y TEMPERATURA DE LOS PRINCIPALES AEROPUERTOS DEL PAÍS.](#)
- [MOSAICO MAPAS DE PRECIPITACIÓN DIARIA EN MILÍMETROS](#)

## REGIÓN CARIBE

**ALERTA ROJA:** NIVELES ALTOS DE LOS RÍOS FUNDACIÓN Y ARACATACA.

Debido a la reactivación de las lluvias en amplios sectores de la región Caribe, se presentaron incrementos importantes de varias corrientes en inmediaciones de la Sierra Nevada de Santa Marta, donde se destaca:

**Río Fundación:** en la jurisdicción del municipio de Fundación (Magdalena) se registran niveles muy altos y próximos a las cotas de desbordamiento; especial recomendación para sectores bajos de los barrios Paz del Río, Ariguaní, Las Tablitas, La Magdalena, Chimila, Brisas del Río, San Carlos y 16 de Julio. Éste mismo río en inmediaciones de Aracataca (Magdalena) presenta también niveles muy altos, especialmente en los corregimientos de Sampués y Buenos Aires (ambos de éste municipio).

**Río Aracataca:** presenta niveles muy altos y probabilidad de crecientes súbitas, con posible afectación en sectores rurales bajos y restricción de paso vehicular en algunos sectores de la Troncal del Caribe.

**ALERTA NARANJA:** INCENDIOS DE LA COBERTURA VEGETAL

Amenaza moderada ocurrencia de incendios de la cobertura vegetal en zonas de bosques, cultivos y pastos, localizados en los siguientes municipios y sectores aledaños

DEPARTAMENTO	MUNICIPIOS
CESAR	La Gloria.

**ALERTA NARANJA:** PROBABILIDAD DE CRECIENTES SÚBITAS PARA LOS RÍOS QUE DESCIENDEN DE LA SIERRA NEVADA DE SANTA MARTA.

Debido a la persistencia y el pronóstico de las lluvias en las estribaciones de la Sierra Nevada de Santa Marta, se han reportado incrementos súbitos de niveles, desde la madrugada del día de hoy, en algunos ríos de la Sierra Nevada. No se descarta la ocurrencia de crecientes súbitas en los ríos Manzanares, Guachaca, Tucurínca, Aracataca, Fundación, Sevilla y Algarrobo. Igual condición se presenta en la cuenca media y baja del río Ranchería y varios de sus afluentes, por lo cual se recomienda especial atención a los pobladores ribereños de la zona rural y urbana de Manaure (La Guajira).

## REGIÓN ANDINA

**ALERTA ROJA:** DESLIZAMIENTOS DE TIERRA

Se prevé una amenaza alta por deslizamientos de tierra áreas inestables localizadas en los departamentos

DEPARTAMENTO	MUNICIPIOS
CALDAS	Samaná.

**ALERTA NARANJA:** INCENDIOS DE LA COBERTURA VEGETAL

Amenaza alta de ocurrencia de incendios de la cobertura vegetal en zonas de bosques, cultivos y pastos, localizados en los siguientes municipios y sectores aledaños:

DEPARTAMENTO	MUNICIPIOS
BOYACA	Samacá, Siachoque, Susacón, Toca.
CAUCA	Caldono, Caloto, Cajibío, Corinto, Jambaló, Morales, Silvia, Toribio y Miranda.
CUNDINAMARCA	Agua de Dios, Cucunubá, Guachetá, Girardot, Nilo, Pandi, Ricaurte y Tibacuy
HUILA	Agrado, Neiva, Paicol, Santa María, Tesalia.
TOLIMA	Ataco, Coyaima, Cunday, Icononzo, Melgar, Natagaima, Prado, Purificación, Rovira, San Antonio, San Luis, Suárez.
VALLE DEL CAUCA	Andalucía, Buga, Bugalagrande, Ginebra, Caicedonia, Florida, Guacarí, Jamundí, Palmira, Pradera, Restrepo, Riofrío, San Pedro, Trujillo, Tuluá, Vijes, Yotoco y Yumbo.

Especial atención ameritan los Parques Nacionales Naturales de Las Herosas y Los Nevados.

**ALERTA NARANJA:** DESLIZAMIENTOS DE TIERRA

Se prevé una amenaza moderada por deslizamientos de tierra áreas inestables localizadas en los departamentos:

DEPARTAMENTO	MUNICIPIOS
ANTIOQUIA	Alejandría, Argelia, Briceño, Concepción, Nariño, Santo Domingo, San Francisco, Sonsón, Valdivia, Yarumal y Yondó (Casabe).
CALDAS	La Dorada, Marquetalia, Norcasia, Pensilvania y Victoria.
CUNDINAMARCA	Yacopí
NORTE DE SANTANDER	Cúcuta, El Carmen, El Zulia y Gramalote.
SANTANDER	Barbosa, Chima, Chipatá, Contratación, Guepsa y Vélez.
TOLIMA	Fresno, Mariquita

## REGIÓN PACÍFICA

**ALERTA ROJA:** DESLIZAMIENTOS DE TIERRA

Se prevé una amenaza alta por deslizamientos de tierra áreas inestables localizadas en los departamentos

DEPARTAMENTO	MUNICIPIOS
CAUCA	El Tambo, López de Micay y Timbiquí.
CHOCÓ	Alto Baudó (Pie de Pato), Bajo Baudó (Pizarro), Bojayá (Bellavista), Bahía Solano (Mutis), Cértegui, Condoto, El Cantón del San Pablo, Istmina, Medio Baudó, Medio San Juan (Andagoya), San José del Palmar, Nóvita, Nuquí, Quibdó, Río Iró (Santa Rita), Tadó y Unión Panamericana.

**ALERTA NARANJA:** DESLIZAMIENTOS DE TIERRA

Se prevé una amenaza moderada por deslizamientos de tierra áreas inestables localizadas en los departamentos:

DEPARTAMENTO	MUNICIPIOS
CAUCA	Guapi.
CHOCO	Atrato (Yuto), Lloró, Sipí y Río Quito.
NARIÑO	Barbacoas, Ricaurte y Tumaco.

## REGIÓN ORINOQUIA

## CONDICIONES NORMALES

## REGIÓN AMAZÓNICA

## CONDICIONES NORMALES

## MAR CARIBE

**ALERTA AMARILLA:** TIEMPO LLUVIOSO

A lo largo de la jornada se advierten condiciones nubosas y lluvias de variada intensidad especialmente en cercanía al litoral; no se descartan descargas eléctricas y rachas de viento. Se recomienda a pescadores y usuarios de pequeñas embarcaciones consultar con las capitánías de puerto antes de zarpar.

## OCEANO PACIFICO

### CONDICIONES NORMALES

Omar FRANCO TORRES, Director General  
Christian EUSCATEGUI COLLAZOS, Jefe Oficina del Servicio de Pronósticos y Alertas

\*\*\*\*\*

Profesionales en turno:  
Henry ROMERO, Paola BRBOSA, Hanner ORJUJELA, María Inés CUBILLOS y Alberto PARDO.  
Internet: <http://www.ideam.gov.co>  
Correos electrónicos: [servicio@ideam.gov.co](mailto:servicio@ideam.gov.co), [alertas@ideam.gov.co](mailto:alertas@ideam.gov.co)  
Calle 25# 96b-70, piso 3. Bogotá, D.C.  
Teléfono: 3527160 ext. 1334-1336.

Siganos en: Twitter: @IDEAMColombia; Facebook: [www.facebook.com/ideam.instituto](http://www.facebook.com/ideam.instituto)  
YouTube: Canal de Instituto IDEAM / <http://www.youtube.com/user/InstitutoIDEAM>

**ALERTA ROJA. PARA TOMAR ACCIÓN** Advierte a los sistemas de prevención y atención de desastres sobre la amenaza que puede ocasionar un fenómeno con efectos adversos sobre la población, el cual requiere la atención inmediata por parte de la población y de los cuerpos de atención y socorro. Se emite una alerta sólo cuando la identificación de un evento extraordinario indique la probabilidad de amenaza inminente y cuando la gravedad del fenómeno implique la movilización de personas y equipos, interrumpiendo el normal desarrollo de sus actividades cotidianas.

**ALERTA NARANJA. PARA PREPARARSE** Indica la presencia de un fenómeno. No implica amenaza inmediata y como tanto es catalogado como un mensaje para informarse y prepararse. El aviso implica vigilancia continua ya que las condiciones son propicias para el desarrollo de un fenómeno, sin que se requiera permanecer alerta.

**ALERTA AMARILLA. PARA INFORMARSE** Es un mensaje oficial por el cual se difunde información. Por lo regular se refiere a eventos observados, reportados o registrados y puede contener algunos elementos de pronóstico a manera de orientación. Por sus características pretéritas y futuras difiere del aviso y de la alerta, y por lo general no está encaminado a alertar sino a informar.

**CONDICIONES NORMALES** Indica que no existe ninguna clase de alerta para la región o zona mencionada.

°C: grados Celsius; m: metros; mm: milímetros; msnm: metros sobre nivel del mar;

Km/h: kilómetros sobre hora

GOES: Geostationary Operational Environmental Satellites (Satélite Geoestacionario Operacional Ambiental).

GOES-13 es el designado GOES-Este, localizado en 75° W sobre el ecuador geográfico.

HLC: hora local colombiana

PNN: Parque Nacional Natural; SFF: Santuario de Fauna y Flora