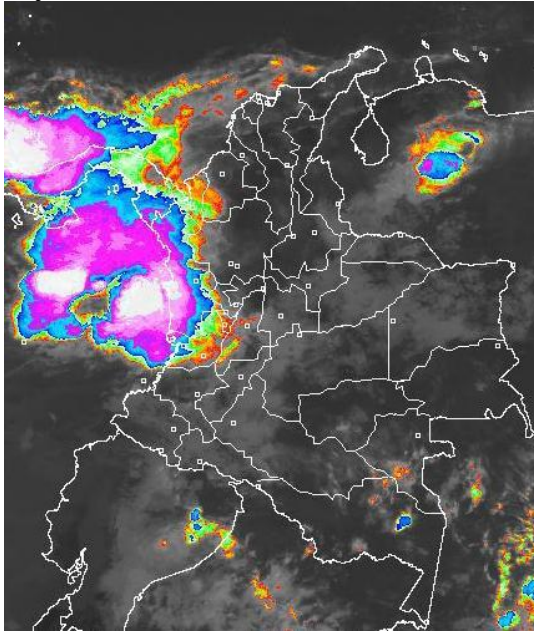


CONDICIONES HIDROMETEOROLÓGICAS

Se mantienen las condiciones secas en gran parte del territorio nacional luego de una madrugada nubosa en el norte y occidente del país. Se presentaron lluvias en Chocó, Valle del Cauca y Urabá; lloviznas en zonas de montaña del centro y norte de la región Andina. Se mantienen las condiciones seminubladas en algunas zonas de Tolima y sur de Cundinamarca con probabilidad de altas temperaturas para las próximas horas. Para el día de hoy se estiman lluvias en amplios sectores de la región Caribe, Pacífica y Amazónica, especialmente en horas de la noche.

IMÁGEN SATELITAL

Imagen GOES 13 - IDEAM * 02 de octubre de 2014 * Hora 8:45 a.m. HLC.



PRONÓSTICO CONDICIONES METEOROLÓGICAS ESPECIALES

ÁREA DEL VOLCÁN CERRO MACHÍN

Cielo nublado en gran parte de la región con lluvias esporádicas en horas de la tarde
EL SERVICIO GEOLOGICO COLOMBIANO lo reporta en nivel **AMARILLO (III): CAMBIOS EN EL COMPORTAMIENTO DE LA ACTIVIDAD VOLCÁNICA.** 4.80 -75.62

ELEVACIÓN (pies)	DIRECCIÓN	VELOCIDAD	
		NUDOS	Km/h
10,000	SURESTE	5	9
18,000	ESTE	20 - 30	37 - 56
24,000	ESTE	15 - 20	28 - 37
30,000	SUR	5 - 10	9 - 18

ÁREA DEL VOLCÁN NEVADO DEL HUILA

A lo largo del día se espera cielo semicubierto con predominio de tiempo seco.
EL SERVICIO GEOLOGICO COLOMBIANO lo reporta en nivel **AMARILLO (III): CAMBIOS EN EL COMPORTAMIENTO DE LA ACTIVIDAD VOLCÁNICA.** 2.92 -76.05

ELEVACIÓN (pies)	DIRECCIÓN	VELOCIDAD	
		NUDOS	Km/h
10,000	SURESTE	5	9
18,000	ESTE	20 - 30	37 - 56
24,000	ESTE	15 - 20	28 - 37
30,000	SUR	5 - 10	9 - 18

ÁREA DEL VOLCÁN GALERAS

Se prevé cielo parcialmente cubierto con tiempo seco.
EL SERVICIO GEOLOGICO COLOMBIANO lo reporta en nivel **AMARILLO (III): CAMBIOS EN EL COMPORTAMIENTO DE LA ACTIVIDAD VOLCÁNICA.** 1.55 -77.37

ELEVACIÓN (pies)	DIRECCIÓN	VELOCIDAD	
		NUDOS	Km/h
10,000	SURESTE	15 - 20	28 - 37
18,000	ESTE	20 - 30	37 - 56
24,000	ESTE	15 - 20	28 - 37
30,000	SUR	5 - 10	9 - 18

ÁREA DEL VOLCÁN NEVADO DEL RUIZ

Se espera cielo entre parcial y mayormente cubierto con lluvias ligeras o lloviznas a diferentes horas.
EL SERVICIO GEOLOGICO COLOMBIANO lo reporta en nivel **AMARILLO (III): CAMBIOS EN EL COMPORTAMIENTO DE LA ACTIVIDAD VOLCÁNICA.** 4.89 -75.32

ELEVACIÓN (pies)	DIRECCIÓN	VELOCIDAD	
		NUDOS	Km/h
10,000	SURESTE	5 - 10	9 - 18
18,000	ESTE	20 - 30	37 - 56
24,000	ESTE	15 - 20	28 - 37
30,000	SUR	5 - 10	9 - 18

LO MÁS DESTACADO

ALERTA ROJA. PARA TOMAR ACCIÓN **ALERTA NARANJA. PARA PREPARARSE** **ALERTA AMARILLA. PARA INFORMARSE**

LLUVIAS	Las precipitaciones más significativas se presentaron en sectores de la región Caribe y Andina. El mayor volumen se presentó en el municipio de Chinú (Córdoba), con 79.0 mm.
ALERTA ROJA	• Amenaza alta de incendios de la cobertura vegetal en sectores de pastos, cultivos y zonas de bosque de la región Andina y Caribe.
ALERTA NARANJA	• Por probabilidad moderada de ocurrencia de incendios de la cobertura vegetal en sectores de la región Andina. • Por probabilidad moderada de deslizamientos de tierra en varias áreas inestables y de alta pendiente localizadas en sectores de las regiones Andina, Orinoquia y Pacífica.
OTROS	• La temporada de huracanes en el Océano Atlántico, mar Caribe y Golfo de México se extenderá hasta el 30 de noviembre del presente año, situación que en algún momento podría estar favoreciendo de manera indirecta la ocurrencia de condiciones meteorológicas extremas en el país. El IDEAM recomienda estar atentos a los comunicados que se emitan y desde ya tomar las medidas preventivas en áreas de riesgo.



Consulte todos los días el pronóstico del tiempo y las alertas hidrometeorológicas vigentes del IDEAM, en un formato de calidad. Alrededor de las 7:30 a. m. está a disposición del público en www.ideam.gov.co. Se puede ver también en dispositivos móviles. [AQUÍ](#)

PRECIPITACIONES

A continuación se relacionan los municipios donde en las últimas 24 horas se registraron precipitaciones iguales o superiores a **20.0 mm**:

DEPARTAMENTO	MUNICIPIO
ANTIOQUIA	Turbo (38.0)
BOLIVAR	Arjona (31.5), Simití (29.2)
CASANARE	Tauramena (54.2), Yopal (50.0)
CESAR	Valledupar (37.0)
CHOCO	Quibdó (59.8), Lloró (51.0), Istmina (22.0)
CORDOBA	Chinú (79.0), Montelíbano (52.0), Loricá (32.5), La Apartada (32.0), Chima (25.0)
GUAVIARE	San José Del Guaviare (39.0)
MAGDALENA	Plato (68.0)
SANTANDER	Contratación (48.0)
SUCRE	Sampués (43.5), Sincelajo (22.7), Corozal (20.0)

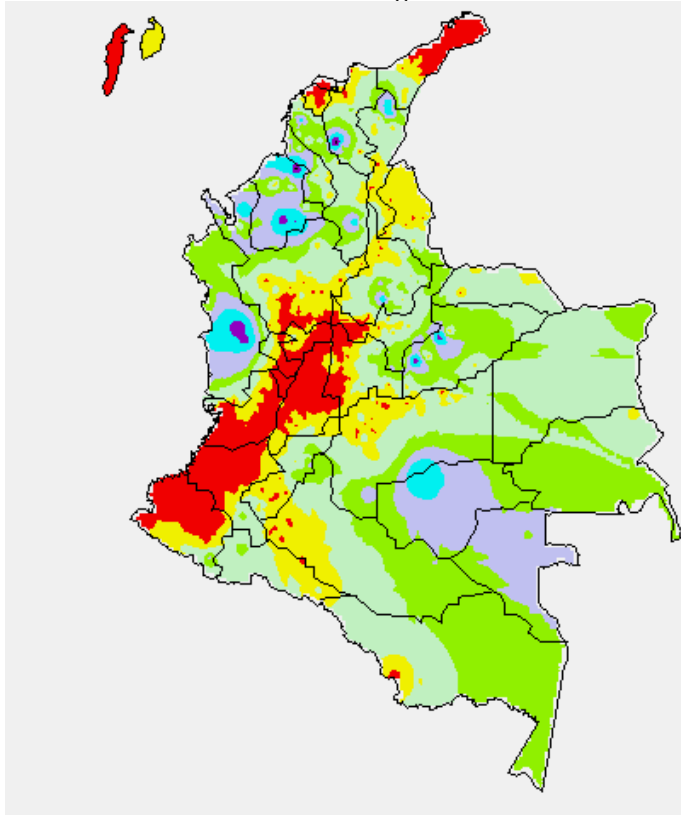
TEMPERATURAS MÁXIMAS

A continuación se relacionan los municipios donde en las últimas 24 horas se registraron temperaturas iguales o superiores a **35.0°C**:

DEPARTAMENTO	MUNICIPIO
ANTIOQUIA	Fredonia (36.0)
ATLANTICO	Manatí (37.0), B/Quilla (Soledad) (36.4)
BOLIVAR	El Carmen De Bolívar (37.0), Zambrano (36.4), María La Baja (35.6), Arjona (35.2)
CAUCA	Mercaderes (38.2)
CESAR	Valledupar (37.6), Agustín Codazzi (36.2)
CUNDINAMARCA	Jerusalén (39.0)
HUILA	Villavieja (37.6), Neiva (36.7), Neiva (36.6)
LA GUAJIRA	Manaure (39.4), Riohacha (38.1), Hatonuevo (36.6), Urumita (36.6)
NORTE SANTANDER	Cúcuta (35.6), Sardinata (35.0)
SANTANDER	Puerto Parra (36.6), Sabana De Torres (35.2), Capitanejo (35.2)
SUCRE	Corozal (35.8)
TOLIMA	Ambalema (37.8), Valle De San Juan (37.8), Flandes (37.6), Armero (36.6), Guamo (36.2), Prado (36.2), Espinal (35.6), Ataco (35.4), Lérída (35.4)

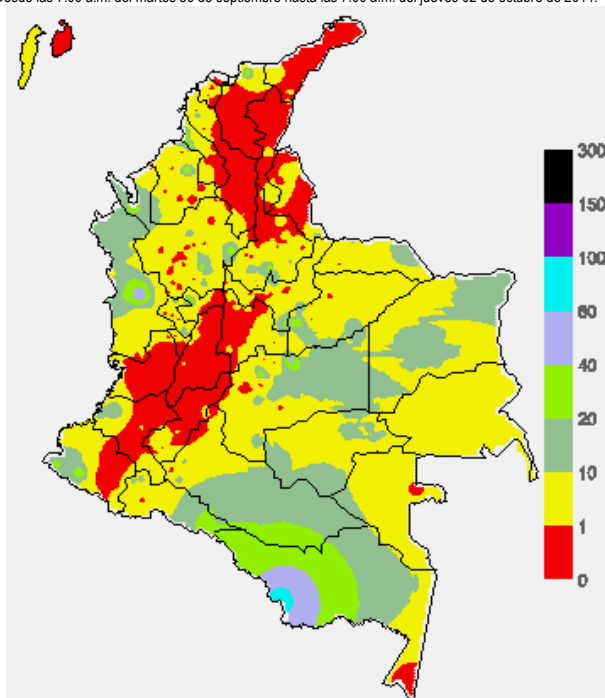
MAPA DE PRECIPITACIÓN DIARIA

Desde las 7:00 a.m. del miércoles 01 de octubre y jueves 02 de octubre de 2014.



MAPA DE PRECIPITACIÓN ACUMULADA DE LOS ÚLTIMOS 3 DÍAS

Desde las 7:00 a.m. del martes 30 de septiembre hasta las 7:00 a.m. del jueves 02 de octubre de 2014.



ESTADO DE LOS EMBALSES

A continuación se relacionan los volúmenes útiles diarios (expresados en porcentaje) de reservas de algunos embalses de acuerdo con información consultada en XM

ZONA	EMBALSE	VOLUMEN ÚTIL DIARIO (%)		
ANTIOQUIA	MIEL I	37.03		
	MIRAFLORES	80.28		
	PEÑOL	71.68		
	PLAYAS	65.49		
	PORCE II	34.29		
	PORCE III	40.38		
	PUNCHINÁ	21.86		
	RIOGRANDE2	68.10		
	SAN LORENZO	70.35		
CARIBE	TRONERAS	24.10		
	URRÁ I	84.66		
CENTRO	AGREGADO BOGOTÁ	62.74	NEUSA	64.04
			SISGA	82.71
			TOMINÉ	59.73
		BETANIA	75.60	
		MUÑA	67.76	
		PRADO	38.19	
ORIENTE	CHUZA	100.13		
	ESMERALDA	92.10		
	GUAVIO	93.26		
VALLE DEL CAUCA	ALTO ANCHICAYÁ			
	CALIMA 1	74.79		
	SALVAJINA	45.36		

PRONÓSTICO METEOROLÓGICO (jueves 02 y viernes 03 de octubre de 2014)

REGIÓN	PRONÓSTICO
SABANA DE BOGOTÁ	<p>JUEVES: En horas de la mañana se presentará cielo entre parcial y mayormente cubierto con lloviznas ligeras o lloviznas en sectores del sur, oriente y zonas del occidente de la ciudad y de la sabana. Hacia el mediodía se estima tiempo seco e intervalos soleados; al finalizar la tarde y en horas de la noche hay probabilidad de lloviznas ligeras o lloviznas en sectores del oriente y sur de la ciudad. La temperatura máxima se acercará a los 19°C.</p> <p>VIERNES: En horas de la madrugada y mañana se estima cielo nublado con precipitaciones esporádicas; en la tarde aunque predominarán las condiciones secas, no se descartan lloviznas ligeras o lloviznas al oriente de la ciudad y sectores de la sabana.</p>
ANDINA	<p>JUEVES: Durante la mañana se estima cielo entre seminublado y cubierto con lloviznas o lloviznas ligeras en zonas del altiplano Cundiboyacense, sectores de Valle del Cauca y de Tolima; tiempo seco en el resto de la región. En la tarde se estima incremento de la nubosidad con lloviznas entre ligeras y moderadas en zonas de los santanderes y norte de Antioquia; lloviznas sobre Cundinamarca, occidente de Boyacá, Risaralda y Quindío.</p> <p>VIERNES: En las primeras horas del día se estima cielo entre parcial a mayormente cubierto y lloviznas en zonas de montaña del centro y norte de la región. Por la tarde se esperan lloviznas en Antioquia, sectores de Cundinamarca, Eje cafetero y Tolima, alcanzando en algunos casos las primeras horas de la noche.</p>
CARIBE	<p>JUEVES: En horas de la mañana se prevé cielo mayormente cubierto en gran parte de la región con predominio de tiempo seco; algunas lloviznas esporádicas en zonas de Córdoba, Sucre y Bolívar. En la tarde y noche se espera incremento de la nubosidad con lloviznas entre moderadas y fuertes en algunos casos acompañadas de tormentas eléctricas sobre amplios sectores de Córdoba, Sucre, Bolívar, Atlántico, Cesar y Magdalena.</p> <p>VIERNES: En las primeras horas del día se estima cielo mayormente cubierto con tiempo seco en gran parte de la región, salvo por lloviznas en sectores de Córdoba y litoral de Sucre. En la tarde se esperan lloviznas de carácter entre moderado a fuerte en Cesar, Córdoba, Bolívar y Magdalena, lloviznas de menor intensidad en sectores de la Sierra Nevada de Santa Marta.</p>
ARCHIPIÉLAGO DE SAN ANDRÉS, PROVIDENCIA Y SANTA CATALINA	<p>JUEVES: A lo largo de la jornada se estiman condiciones secas con cielo entre parcial a mayormente nublado. No se descartan algunas lloviznas esporádicas al finalizar la jornada.</p> <p>VIERNES: Cielo parcialmente cubierto con predominio de tiempo seco. No se descartan algunas lloviznas en horas de la tarde o noche.</p>
PACÍFICA	<p>JUEVES: En las primeras horas del día se esperan lloviznas fuertes con tormentas eléctricas sobre sectores de Chocó y Valle del Cauca. En la tarde y noche, se presentarán lloviznas entre moderadas a fuertes en el centro y sur de Chocó, Valle y sectores de Cauca.</p> <p>VIERNES: En horas de la mañana se estima cielo parcialmente cubierto en amplios sectores acompañado de lloviznas en Chocó; en la tarde persistirán las lloviznas en el departamento de Chocó y se registrarán lloviznas de menor intensidad en Valle del Cauca y Cauca.</p>

CONTINUACION PRONÓSTICO

REGIÓN	PRONÓSTICO
INSULAR PACÍFICA	JUEVES: En las primeras horas de la mañana y después del mediodía se espera cielo parcialmente cubierto y predominio de tiempo seco. Al finalizar la tarde y noche se estima incremento de la nubosidad con lluvias en Gorgona. VIERNES: Se prevé cielo entre parcial y mayormente cubierto, con lluvias en el norte del área.
ORINOQUIA	JUEVES: En horas de la mañana se prevé cielo seminublado con lloviznas o lluvias ligeras en zonas de Vichada, Arauca y piedemonte de Casanare; tiempo seco y soleado en el resto de la región. En la tarde se estiman lluvias en Meta incluyendo el piedemonte y en amplios sectores de Vichada y Arauca. En la noche se intensificarán las lluvias a lo largo de la región. VIERNES: Se estima cielo parcialmente cubierto en las primeras horas del día; lluvias entre moderadas y fuertes a lo largo de la región al finalizar la tarde y en horas de la noche.
AMAZÓNICA	JUEVES: En la mañana se presentará cielo parcialmente cubierto y presencia de lluvias de carácter ligero en zonas del piedemonte Amazónico, Vaupés y Amazonas. En la tarde las lluvias se estiman de moderadas a fuertes en Caquetá, Amazonas, Guainía y Vaupés. En la noche se presentará intensificación de las lluvias en Vaupés, Guaviare, Caquetá y Guainía; de menor intensidad se registrarán hacia el Piedemonte. VIERNES: Cielo cubierto en amplios sectores de la región, acompañado de lluvias entre moderadas y fuertes, se espera que las de mayor intensidad se presenten en la tarde y noche.
MAR CARIBE	JUEVES: Se prevé lluvias intensas con actividad eléctrica hacia el occidente y centro del área. En el resto de la zona se espera condiciones secas. VIERNES: En gran parte de la jornada se espera persistan las lluvias en amplios sectores del occidente y centro del área marítima nacional. En las zonas del oriente se espera tiempo seco.
OCEANO PACÍFICO	JUEVES: Se prevé abundante nubosidad con lluvias intensas acompañadas de tormentas eléctricas en el norte y centro del área en las primeras horas de la mañana y en la noche. Las lluvias más fuertes se esperan sobre las costas. VIERNES: Desde las primeras horas del día se estima cielo entre parcialmente y mayormente cubierto, se estima que se presenten lluvias moderadas en especial a finales de la tarde e inicios de la noche.

ALERTAS VIGENTES Y PRODUCTOS ADICIONALES

Para mayor información sobre el pronóstico del estado del tiempo, informes técnicos diarios, comunicados especiales, mapas diarios de temperaturas máximas y mínimas e información diaria de precipitación se sugiere consultar los siguientes enlaces:

- [MAPA DIARIO DE TEMPERATURA MÁXIMA.](#)
- [MAPA DIARIO DE TEMPERATURA MÍNIMA.](#)
- [INFORMACIÓN DIARIA DE PRECIPITACIÓN Y TEMPERATURA DE LOS PRINCIPALES AEROPUERTOS DEL PAÍS.](#)
- [MOSAICO MAPAS DE PRECIPITACIÓN DIARIA EN MILÍMETROS](#)

REGIÓN CARIBE

ALERTA ROJA: INCENDIOS DE LA COBERTURA VEGETAL

Amenaza Alta de ocurrencia de incendios de la cobertura vegetal en zonas de bosques, cultivos y pastos, localizados en los siguientes municipios y sectores aledaños.

DEPARTAMENTO	MUNICIPIOS
LA GUAJIRA	Riohacha y San Juan del Cesar.

ALERTA NARANJA: DESLIZAMIENTOS DE TIERRA

Se prevé una amenaza moderada por deslizamientos de tierra áreas inestables localizadas en los departamentos:

DEPARTAMENTO	MUNICIPIOS
CESAR	La Gloria.

ALERTA NARANJA: INCENDIOS DE LA COBERTURA VEGETAL

Amenaza alta de ocurrencia de incendios de la cobertura vegetal en zonas de bosques, cultivos y pastos, localizados en los siguientes municipios y sectores aledaños:

DEPARTAMENTO	MUNICIPIOS
ATLÁNTICO	Luruaco y Usiacurí.
BOLÍVAR	Arjona, Cartagena de Indias D. E., San Estanislao, Zambrano.
CESAR	Agustín Codazzi, Astrea, El Paso, Bosconia y San Alberto
CÓRDOBA	Ayapel, Ciénaga de Oro, Montería, Montelíbano, Puerto Escondido
LA GUAJIRA	Albania, Dibulla, Distracción

ALERTA AMARILLA: ASCENSO SIGNIFICATIVO EN EL NIVEL DEL RÍO MULATOS EN EL GOLFO DE URABÁ
Se mantiene esta alerta dado que continúan las lluvias y se prevé que persistan durante las próximas horas en la región del Urabá. Por lo anterior, no se descartan ascensos importantes de nivel del río Mulatos (desembocadura del Golfo de Urabá) a la altura de la estación Pueblo Bello en el municipio de Turbo-Antioquia.

ALERTA AMARILLA: CRECIENTES SÚBITAS DE RÍOS QUE DESCENDEN DE LA SIERRA NEVADA DE SANTA MARTA.

Debido a las lluvias de carácter moderado durante las últimas horas en la región Caribe, y el pronóstico de lluvias, se mantiene la alerta amarilla y se recomienda especial atención sobre varias corrientes de la Sierra Nevada de Santa Marta, especialmente los que vierten sus aguas a la Ciénaga Grande de Santa Marta, como son Quebrada la Aguja, río Frío, río Sevilla, río Tucurínca, río Aracataca, río Piedras y el Río San Sebastián o Fundación, ante la posibilidad de crecientes súbitas. Dicha recomendación se extiende también a lo largo de las cuencas altas, medias y bajas de los ríos Minca, Manzanares, Piedras y Mendihuaca. Se destaca que en el momento no se está causando ninguna afectación.

ALERTA AMARILLA: CRECIENTES SÚBITAS EN EL RÍO SAN JORGE

Se han registrado ascensos moderados del nivel en el río San Pedro, afluente en la parte alta del río San Jorge, cuyas ondas se encuentran transitando hacia aguas abajo incrementando los niveles del río a la altura de Montelíbano y Puerto Córdoba en el departamento de Córdoba. Debido a que se espera que persistan las lluvias fuertes para el día de hoy a lo largo de la cuenca, se sugiere este nivel de alerta frente a la eventualidad de una creciente súbita en la cuenca alta, que incrementen los niveles en un rango alto para la época a la altura de Montelíbano y Puerto Córdoba.

REGIÓN ANDINA

ALERTA ROJA: INCENDIOS DE LA COBERTURA VEGETAL

Amenaza Alta de ocurrencia de incendios de la cobertura vegetal en zonas de bosques, cultivos y pastos, localizados en los siguientes municipios y sectores aledaños.

DEPARTAMENTO	MUNICIPIOS
BOYACÁ	Chiquiza, Duitama, Iza, Ráquira, Paipa, Samacá, Sogamoso, Socha, Tunja, Villa de Leyva.
CAUCA	Caldono, Caloto, Cajibío, Corinto, Jambaló, Morales, Silvia, Toribío
CUNDINAMARCA	Arbeláez, Cucunubá, Fusagasugá, Guachetá, Girardot, Guaduas, Villeta, San Bernardo.
HUILA	Agrado, Neiva, Paicol
TOLIMA	Ataco, Coyaima, Cunday, Icononzo, Natagaima, Purificación, Rovira, San Antonio, San Luis, Suárez
VALLE DEL CAUCA	Ginebra, Florida, Palmira, Yumbo

ALERTA NARANJA: INCENDIOS DE LA COBERTURA VEGETAL

Amenaza alta de ocurrencia de incendios de la cobertura vegetal en zonas de bosques, cultivos y pastos, localizados en los siguientes municipios y sectores aledaños:

DEPARTAMENTO	MUNICIPIOS
ANTIOQUIA	Andes, Angostura, Bello, Barbosa, Caldas, Carmen de Viboral, Medellín, Jericó, La Unión; Pueblorrico, Valparaiso.
BOYACA	Almeida, Arcabuco, Buenavista, Campohermoso, El Cocuy, Miraflores, Saboya, Tibaná, Zetaquirá,
CAUCA	Santander de Quilichao y Piendamó
CUNDINAMARCA	Fómeque, Fúquene, Pacho
HUILA	Colombia, La Plata, Palermo, Tello, Tesalia
TOLIMA	Dolores, Rovira, Saldaña, Valle del San Juan
VALLE DEL CAUCA	Andalucía, Buga, Bugalagrande, Caicedonia, Guacarí, Jamundí, Palmira, Pradera, Restrepo, Riofrío, San Pedro, Sevilla, Trujillo, Tuluá, Vijes, Yotoco.

Especial atención ameritan los Parques Nacionales Naturales de Las Herosas y Los Nevados.

ALERTA NARANJA: DESLIZAMIENTOS DE TIERRA

Se prevé una amenaza moderada por deslizamientos de tierra áreas inestables localizadas en los departamentos:

DEPARTAMENTO	MUNICIPIOS
CALDAS	Samaná.
SANTANDER	Chima y Contratación.

REGIÓN PACÍFICA

ALERTA NARANJA: DESLIZAMIENTOS DE TIERRA

Se prevé una amenaza moderada por deslizamientos de tierra áreas inestables localizadas en los departamentos:

DEPARTAMENTO	MUNICIPIOS
CHOCO	Condoto, Istmina, Quibdó, Atrato (Yuto), Río Iró (Santa Rita) y Medio San Juan (Andagoya).
CAUCA	El Tambo, López de Micay y Timbiquí.
NARIÑO	Barbacoas.

REGIÓN ORINOQUIA

ALERTA NARANJA: INCENDIOS DE LA COBERTURA VEGETAL

Amenaza alta de ocurrencia de incendios de la cobertura vegetal en zonas de bosques, cultivos y pastos, localizados en los siguientes municipios y sectores aledaños:

DEPARTAMENTO	MUNICIPIOS
ARAUCA	Arauca, Arauquita, Tame
CASANARE	Aguazul, Chámeza, Trinidad, Paz de Ariporo, Maní

ALERTA NARANJA: DESLIZAMIENTOS DE TIERRA

Se prevé una amenaza moderada por deslizamientos de tierra áreas inestables localizadas en los departamentos:

DEPARTAMENTO	MUNICIPIOS
CASANARE	Nunchía y Yopal.

REGIÓN AMAZÓNICA

CONDICIONES NORMALES

MAR CARIBE

ALERTA AMARILLA: OLEAJE Y VIENTO

Para el día de hoy se mantiene un incremento de la altura del oleaje hasta de 4.0 metros con valores de velocidad por encima de 25 nudos (46 km/h) en el centro y oriente del mar Caribe. Es posible que esta condición también prevalezca mañana. Por lo anterior, se recomienda a los usuarios de pequeñas embarcaciones consultar con las capitánías de puerto antes de zarpar.

ALERTA AMARILLA: PLEAMAR EN CARTAGENA

Entre el 1 y 5 de octubre se presentará una de las pleamares más significativas en las costas de Cartagena. Por lo anterior se sugiere a los habitantes costeros estar atentos a la evolución de este fenómeno.

OCÉANO PACÍFICO

ALERTA AMARILLA: TIEMPO LLUVIOSO:

En las primeras horas del día así como en las horas de la noche y de la madrugada se estima densa nubosidad aportando lluvias moderadas a fuertes inclusive con actividad eléctrica en el norte y dentro del área marítima.

Omar FRANCO TORRES, Director General
Christian EUSCATEGUI COLLAZOS, Jefe Oficina del Servicio de Pronósticos y Alertas

Profesionales en turno:
Nicolás CUADROS, Mery FERNANDEZ, Costanza ROSERO, Gloria ARANGO, Carlos ORTEGON, Mauricio TORRES y Juan Francisco ALAMEDA.
Internet: <http://www.ideam.gov.co>
Correos electrónicos: servicio@ideam.gov.co, alertas@ideam.gov.co
Calle 25d# 96b-70, piso 3. Bogotá, D.C.
Teléfono: 3527160 ext. 1334-1336.

Siganos en: Twitter: @IDEAMColombia; Facebook: www.facebook.com/ideam.instituto
YouTube: Canal de InstitutoIDEAM / <http://www.youtube.com/user/InstitutoIDEAM>

ALERTA ROJA. PARA TOMAR ACCIÓN Advierte a los sistemas de prevención y atención de desastres sobre la amenaza que puede ocasionar un fenómeno con efectos adversos sobre la población, el cual requiere la atención inmediata por parte de la población y de los cuerpos de atención y socorro. Se emite una alerta sólo cuando la identificación de un evento extraordinario indique la probabilidad de amenaza inminente y cuando la gravedad del fenómeno implique la movilización de personas y equipos, interrumpiendo el normal desarrollo de sus actividades cotidianas.

ALERTA NARANJA. PARA PREPARARSE Indica la presencia de un fenómeno. No implica amenaza inmediata y como tanto es catalogado como un mensaje para informarse y prepararse. El aviso implica vigilancia continua ya que las condiciones son propicias para el desarrollo de un fenómeno, sin que se requiera permanecer alerta.

ALERTA AMARILLA. PARA INFORMARSE Es un mensaje oficial por el cual se difunde información. Por lo regular se refiere a eventos observados, reportados o registrados y puede contener algunos elementos de pronóstico a manera de orientación. Por sus características pretéritas y futuras difiere del aviso y de la alerta, y por lo general no está encaminado a alertar sino a informar.

CONDICIONES NORMALES Indica que no existe ninguna clase de alerta para la región o zona mencionada.

°C: grados Celsius; m: metros; mm: milímetros; msnm: metros sobre nivel del mar;

Km/h: kilómetros sobre hora

GOES: Geostationary Operational Environmental Satellites (Satélite Geoestacionario Operacional Ambiental).

GOES-13 es el designado GOES-Este, localizado en 75° W sobre el ecuador geográfico.

HLC: hora local colombiana

PNN: Parque Nacional Natural; SFF: Santuario de Fauna y Flora