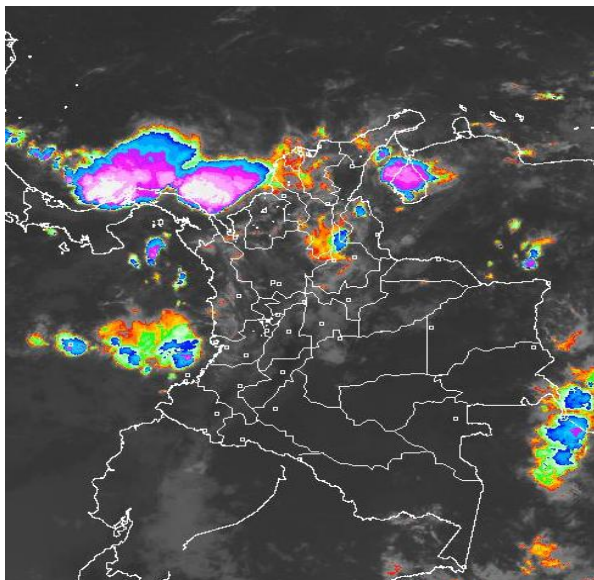


## CONDICIONES HIDROMETEOROLÓGICAS ACTUALES

El tránsito de una onda tropical favoreció durante las últimas 24 horas el incremento de las lluvias en el País, especialmente en sectores de la Orinoquia, Caribe y Norte de la región Andina. El pronóstico del estado del tiempo anticipa precipitaciones en horas de la tarde y noche del día de hoy en amplias áreas del Norte del Territorio nacional condición que podrá incrementar la amenaza por deslizamientos de tierra o crecientes súbitas en zonas de alta pendiente.

### IMÁGEN SATELITAL

Imagen GOES 13 - IDEAM \* 04 de octubre de 2014 \* Hora 7:45 a.m. HLC.



### PRONÓSTICO CONDICIONES METEOROLÓGICAS ESPECIALES

ÁREA DEL VOLCÁN CERRO MACHÍN			
Cielo parcialmente nublado en gran parte del área con lluvias de carácter ligero, en especial durante la tarde			
El Servicio Geológico Colombiano lo reporta en nivel <b>AMARILLO (III): CAMBIOS EN EL COMPORTAMIENTO DE LA ACTIVIDAD VOLCÁNICA</b> . 4.80 -75.62			
ELEVACIÓN (pies)	DIRECCIÓN	VELOCIDAD	
		NUDOS	Km/h
10,000	SUR	5	9
18,000	SUR	5 - 10	9 - 18
24,000	SURESTE	15 - 20	28 - 37
30,000	SURESTE	15 - 20	28 - 37
ÁREA DEL VOLCÁN NEVADO DEL HUILA			
A lo largo del día se espera cielo parcialmente cubierto sin descartar lloviznas al finalizar la jornada.			
El Servicio Geológico Colombiano lo reporta en nivel <b>AMARILLO (III): CAMBIOS EN EL COMPORTAMIENTO DE LA ACTIVIDAD VOLCÁNICA</b> . 2.92 -76.05			
ELEVACIÓN (pies)	DIRECCIÓN	VELOCIDAD	
		NUDOS	Km/h
10,000	SURESTE	5	9
18,000	SURESTE	5 - 10	9 - 18
24,000	ESTE	5 - 10	9 - 18
30,000	SURESTE	10 - 15	18 - 28
ÁREA DEL VOLCÁN GALERAS			
Se prevé cielo parcialmente cubierto y predominio de condiciones secas.			
El Servicio Geológico Colombiano lo reporta en nivel <b>AMARILLO (III): CAMBIOS EN EL COMPORTAMIENTO DE LA ACTIVIDAD VOLCÁNICA</b> . 1.55 -77.37			
ELEVACIÓN (pies)	DIRECCIÓN	VELOCIDAD	
		NUDOS	Km/h
10,000	SURESTE	5 - 10	9 - 18
18,000	SURESTE	15 - 20	28 - 37
24,000	SURESTE	15 - 20	28 - 37
30,000	SURESTE	5 - 10	9 - 18
ÁREA DEL VOLCÁN NEVADO DEL RUIZ			
Se espera cielo cubierto y lluvias ligeras especialmente en horas de la tarde.			
El Servicio Geológico Colombiano lo reporta en nivel <b>AMARILLO (III): CAMBIOS EN EL COMPORTAMIENTO DE LA ACTIVIDAD VOLCÁNICA</b> . 4.89 -75.32			
ELEVACIÓN (pies)	DIRECCIÓN	VELOCIDAD	
		NUDOS	Km/h
10,000	SUR	5	9
18,000	SUR	5 - 10	9 - 18
24,000	SURESTE	15 - 20	28 - 37
30,000	SURESTE	15 - 20	28 - 37

### LO MÁS DESTACADO

**ALERTA ROJA. PARA TOMAR ACCIÓN** **ALERTA NARANJA. PARA PREPARARSE** **ALERTA AMARILLA. PARA INFORMARSE**

<b>LLUVIAS</b>	Las lluvias tendieron a aumentar, especialmente en sectores de Antioquia, Santander y Casanare, el mayor volumen se reportó en los municipios de <b>Pueblorrico (Antioquia) y Orocué (Casanare) con 87.0 mm.</b>
<b>ALERTA ROJA</b>	• Amenaza alta de incendios de la cobertura vegetal en sectores de pastos, cultivos y zonas de bosque de la región Andina y Caribe.
<b>ALERTA NARANJA</b>	• Por probabilidad moderada de ocurrencia de incendios de la cobertura vegetal en sectores de la región Andina, Caribe y Orinoquia. • Por probabilidad moderada de deslizamientos de tierra en varias áreas inestables y de alta pendiente localizadas en sectores de las regiones Caribe y Pacífica.
<b>OTROS</b>	• La temporada de huracanes en el Océano Atlántico, Mar Caribe y Golfo de México se extenderá hasta el 30 de noviembre del presente año, situación que en algún momento podría estar favoreciendo de manera indirecta la ocurrencia de condiciones meteorológicas extremas en el país. El IDEAM recomienda estar atentos a los comunicados que se emitan y desde ya tomar las medidas preventivas en áreas de riesgo.



Consulte todos los días el pronóstico del tiempo y las alertas hidrometeorológicas vigentes del IDEAM, en un formato de calidad. Alrededor de las 7:30 a. m. está a disposición del público en [www.ideam.gov.co](http://www.ideam.gov.co). Se puede ver también en dispositivos móviles. [AQUÍ](#)

### PRECIPITACIONES

A continuación se relacionan los municipios donde en las últimas 24 horas se registraron precipitaciones iguales o superiores a **20.0 mm**:

DEPARTAMENTO	MUNICIPIO
ANTIOQUIA	<b>Pueblorrico (87.0)</b> , Turbo (67.0), Zaragoza (47.0), Yondó (45.0) y Sonsón (41.3).
ATLANTICO	Candelaria (30.0).
BOLIVAR	Magangué (47.1) y San Estanislao (40.0).
BOYACA	Santa María (31.6).
CAQUETA	Solano (38.0) y Florencia (30.0).
CASANARE	<b>Orocué (87.0)</b> .
CAUCA	Timbiquí (85.0) y López de Micay (37.0).
CESAR	La Gloria (40.3) y La Gloria (30.0).
CORDOBA	La Apartada (40.0) y Puerto Escondido (30.0).
MAGDALENA	Fundación (70.0).
NARIÑO	Barbacoas (54.5).
PUTUMAYO	San Francisco (30.1).
SANTANDER	Sabana De Torres (73.3), Barrancabermeja (54.0), Encino (39.6), Puerto Wilches (36.0), Chima (35.7) y Suaita (31.6).
SUCRE	Santiago De Tolú (32.0).
VICHADA	Cumaribo (31.0).

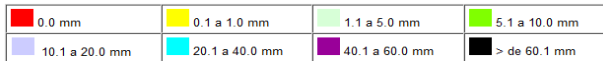
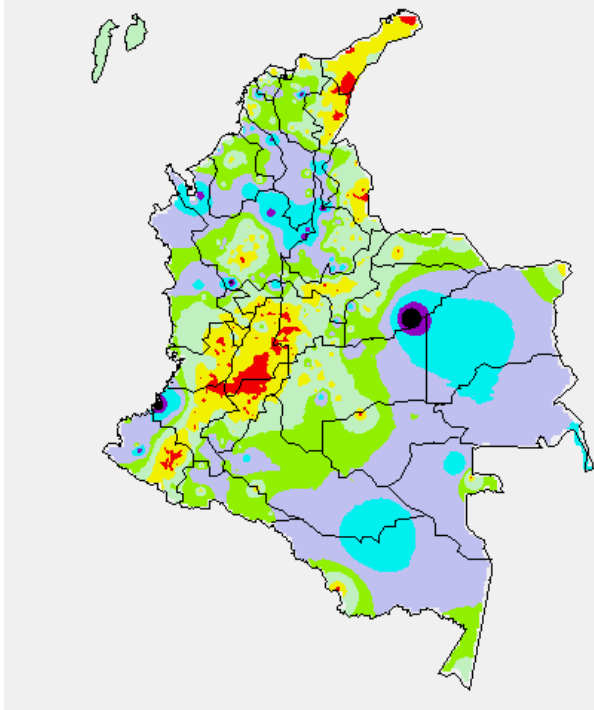
### TEMPERATURAS MÁXIMAS

A continuación se relacionan los municipios donde en las últimas 24 horas se registraron temperaturas iguales o superiores a **35.0°C**:

DEPARTAMENTO	MUNICIPIO
BOLIVAR	Zambrano (36.0°C), Manatí (35.4°C) y María La Baja (35.0°C).
CESAR	Valledupar-Guaymaral (37.6°C), Valledupar-Villa Rosa (36.8°C), Valledupar-Aeropuerto (35.5°C) y Agustín Codazzi-Hda. Centenario (36.2°C).
CUNDINAMARCA	Puerto Salgar (36.8°C) y Jerusalén (36.6°C).
HUILA	Villavieja (35.4°C).
LA GUAJIRA	Riohacha-Aeropuerto (36.2°C) y Urumita (35.2°C).
SANTANDER	Puerto Parra (35.8°C), Capitanejo (35.0°C) y Sabana de Torres (35.0°C).
TOLIMA	<b>Natagaima (40.8°C)</b> , Ambalema (38.6°C), Armero (36.4°C), Prado (35.4°C), Guamo (35.2°C) y Valle De San Juan (35.0°C).

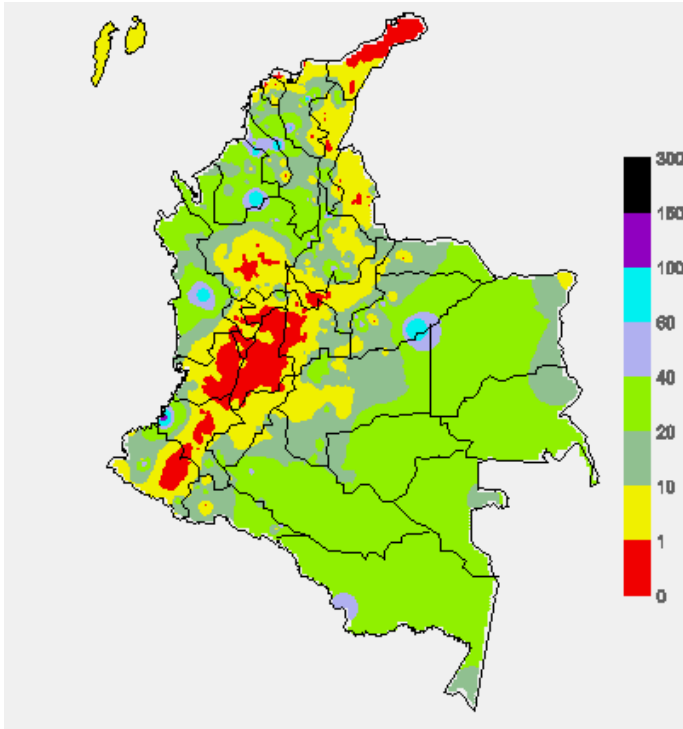
### MAPA DE PRECIPITACIÓN DIARIA

Desde las 7:00 a.m. del viernes 03 hasta las 7:00 a.m. del sábado 04 de octubre de 2014.



### MAPA DE PRECIPITACIÓN ACUMULADA DE LOS ÚLTIMOS 3 DÍAS

Desde las 7:00 a.m. del miércoles 01 de octubre hasta las 7:00 a.m. del sábado 04 de octubre de 2014.



### ESTADO DE LOS EMBALSES

A continuación se relacionan los volúmenes útiles diarios (expresados en porcentaje) de reservas de algunos embalses de acuerdo con información consultada en XM

ZONA	EMBALSE	VOLUMEN ÚTIL DIARIO (%)		
ANTIOQUIA	MIEL I	35.32		
	MIRAFLORES	79.19		
	PEÑOL	71.01		
	PLAYAS	61.92		
	PORCE II	33.09		
	PORCE III	34.34		
	PUNCHINÁ	22.95		
	RIOGRANDE2	66.61		
	SAN LORENZO	68.27		
CARIBE	TRONERAS	23.74		
	URRÁ I	84.56		
CENTRO	AGREGADO BOGOTÁ	62.65	NEUSA	64.04
			SISGA	82.19
			TOMINÉ	59.68
		BETANIA	76.17	
		MUÑA	70.26	
		PRADO	38.34	
ORIENTE	CHUZA	100.46		
	ESMERALDA	90.37		
	GUAVIO	92.25		
VALLE DEL CAUCA	ALTO ANCHICAYÁ	5.84		
	CALIMA 1	74.57		
	SALVAJINA	44.09		

### PRONÓSTICO METEOROLÓGICO (sábado 04 y domingo 05 de octubre de 2014)

REGIÓN	PRONÓSTICO
SABANA DE BOGOTÁ	<b>SÁBADO:</b> En el transcurso del día se espera cielo entre parcial y mayormente nublado con lluvias ligeras y lloviznas a mitad de la tarde hacia sectores del norte de la Ciudad y de la Sabana. <b>DOMINGO:</b> En la mañana se espera cielo entre mayormente nublado y nublado, sin descartar lloviznas al oriente de la ciudad. En la tarde y noche se estiman lluvias al norte y occidente de la ciudad.
ANDINA	<b>SÁBADO:</b> Para la mañana se presentará cielo parcialmente nublado en gran parte de la región con lluvias al norte de Santander; lloviznas y lluvias ligeras en Valle del Cauca, sectores de Antioquia y al norte de Santander. En la tarde se incrementará la nubosidad con precipitaciones moderadas en Antioquia y Norte de Santander; lluvias en Santander, Boyacá y Valle del Cauca, lloviznas y lluvias ligeras sobre sectores de Cundinamarca, Risaralda y Cauca. En la noche se espera una disminución de las precipitaciones, excepto al norte de la región. <b>DOMINGO:</b> En la mañana se pronostica mayor nubosidad y lluvias ligeras al norte de la región. En la tarde y noche las lluvias más significativas se esperan en Antioquia, Eje Cafetero, Santander y oriente de Valle y Cauca. Lluvias ligeras en Nariño, Tolima y Huila. No se descarta actividad eléctrica al momento de lluvias fuertes.
CARIBE	<b>SÁBADO:</b> En horas de la mañana se estima cielo semicubierto con lluvias ligeras sobre Urabá, Córdoba, Magdalena y Cesar; precipitaciones de mayor intensidad en Sucre y Bolívar. En la tarde y noche se incrementará la nubosidad con lluvias entre moderadas y fuertes sobre sur de La Guajira, Magdalena, Córdoba, Atlántico y sectores de Bolívar, precipitaciones de menor intensidad en Cesar y Sucre. <b>DOMINGO:</b> Se prevé en la mañana se prevén lluvias en Córdoba y norte de Magdalena. En la tarde se espera un incremento de la nubosidad y por consiguiente se espera lluvias moderadas a fuertes en amplios sectores del centro y sur de la región
ARCHIPIÉLAGO DE SAN ANDRÉS, PROVIDENCIA Y SANTA CATALINA	<b>SÁBADO:</b> A lo largo de la jornada predominará cielo mayormente cubierto con lloviznas de carácter intermitente. <b>DOMINGO:</b> Prevalecerán condiciones de cielo semicubierto alternado con lluvias ligeras en la tarde y noche en San Andrés y Providencia.
PACÍFICA	<b>SÁBADO:</b> Durante la mañana se presentará cielo semicubierto con lluvias al norte de Chocó, de menor intensidad en Valle del Cauca y lloviznas en el litoral de Cauca. Para la tarde el fortalecimiento de la nubosidad generará precipitaciones moderadas sobre Chocó y Valle del Cauca; lluvias ligeras para el resto de la región. <b>DOMINGO:</b> Durante el día se estima cielo nublado con intervalos de lluvias moderadas a fuertes en Chocó y Valle del Cauca. Lluvias de menor intensidad en Valle y Nariño.

CONTINUACION PRONÓSTICO

REGIÓN	PRONÓSTICO
INSULAR PACÍFICA	<b>SÁBADO:</b> Se prevé cielo semicubierto con tiempo seco en la mañana y primeras horas de la tarde, luego aumentará la nubosidad con lluvias en Gorgona y Iloiznas en Malpelo. <b>DOMINGO:</b> A lo largo de la jornada se estiman lluvias moderadas a fuertes con tormenta eléctricas en la Isla de Gorgona. Lluvias menos intensas en Malpelo.
ORINOQUIA	<b>SÁBADO:</b> A lo largo de la jornada se estima cielo entre parcial y mayormente nublado con lluvias en la mañana sobre Vichada y sectores del Meta. En la tarde lluvias moderadas en Arauca y Vichada; precipitaciones de menor intensidad en Casanare y Meta; Iloiznas a lo largo del piedemonte Llanero. <b>DOMINGO:</b> Durante la jornada prevalecerá cielo mayormente nublado a nublado con lluvias de variada intensidad en la región especialmente al oriente y sur.
AMAZÓNICA	<b>SÁBADO:</b> Cielo mayormente nublado con lluvias en la mañana en Guainía y Amazonas. En la tarde y noche aumentará la nubosidad con lluvias moderadas en Guainía, Guaviare y Vaupés; lluvias menos intensas para el resto de la región. <b>DOMINGO:</b> En la mañana se estima cielo seminublado. En la tarde y noche se esperan lluvias moderadas a fuertes en el sur, centro y occidente de la región.
MAR CARIBE	<b>SÁBADO:</b> En el transcurso del día se espera cielo entre parcial y mayormente cubierto con lluvias sobre el Archipiélago de San Andrés y Providencia, Golfo de Urabá y litoral de la región Caribe. <b>DOMINGO:</b> Se estiman nubosidad variable alternada con lluvias de variada intensidad al oriente del área durante la jornada.
OCEANO PACÍFICO	<b>SÁBADO:</b> Cielo entre parcial y mayormente cubierto con lluvias entre ligeras y moderadas al norte y centro del océano Pacífico colombiano, las precipitaciones más intensas se estiman en la noche. <b>DOMINGO:</b> En la madrugada y primeras horas de la mañana se prevén precipitaciones moderadas inclusive con actividad eléctrica en el norte de la zona. En la noche se estima nubosidad variable y reactivación de las lluvias, especialmente al centro y norte del área.

ALERTAS VIGENTES Y PRODUCTOS ADICIONALES

Para mayor información sobre el pronóstico del estado del tiempo, informes técnicos diarios, comunicados especiales, mapas diarios de temperaturas máximas y mínimas e información diaria de precipitación se sugiere consultar los siguientes enlaces:

- [MAPA DIARIO DE TEMPERATURA MÁXIMA.](#)
- [MAPA DIARIO DE TEMPERATURA MÍNIMA.](#)
- [INFORMACIÓN DIARIA DE PRECIPITACIÓN Y TEMPERATURA DE LOS PRINCIPALES AEROPUERTOS DEL PAÍS.](#)
- [MOSAICO MAPAS DE PRECIPITACIÓN DIARIA EN MILÍMETROS.](#)

REGIÓN CARIBE

**ALERTA ROJA:** INCENDIOS DE LA COBERTURA VEGETAL  
Amenaza Alta de ocurrencia de incendios de la cobertura vegetal en zonas de bosques, cultivos y pastos, localizados en los siguientes municipios y sectores aledaños.

DEPARTAMENTO	MUNICIPIOS
LA GUAJIRA	Riohacha, Manaure y San Juan del Cesar.

**ALERTA NARANJA:** DESLIZAMIENTOS DE TIERRA  
Se prevé una amenaza moderada por deslizamientos de tierra áreas inestables localizadas en los departamentos:

DEPARTAMENTO	MUNICIPIOS
CESAR	La Gloria.

**ALERTA NARANJA:** INCENDIOS DE LA COBERTURA VEGETAL  
Amenaza alta de ocurrencia de incendios de la cobertura vegetal en zonas de bosques, cultivos y pastos, localizados en los siguientes municipios y sectores aledaños:

DEPARTAMENTO	MUNICIPIOS
ATLÁNTICO	Barranquilla y Luruaco.
BOLÍVAR	Arjona, Cartagena de Indias D. E., San Estanislao, Zambrano.
CESAR	Bosconia, Chimichagua, Valledupar y Curumani.
LA GUAJIRA	Barrancas, Fonseca, Maicao, Uribia, Urumita y Villanueva.

**ALERTA AMARILLA:** PROBABILIDAD DE CRECIENTES SÚBITAS DE RÍOS QUE DESCIENDEN DE LA SIERRA NEVADA DE SANTA MARTA.

Aunque en las últimas horas se han presentado lluvias de carácter moderado en la región Caribe, se mantiene la recomendación especial sobre varias corrientes de la sierra nevada de Santa Marta, especialmente los que vierten sus aguas a la ciénaga grande de Santa Marta, como son: Quebrada la Aguja, río Frío, río Sevilla, río Tucurina, río Aracataca, río Piedras y el Río San Sebastián o Fundación; ya que no se descarta la posibilidad de crecientes súbitas. Dicha recomendación se extiende también a lo largo de las cuencas altas, medias y bajas de los ríos: Minca, Manzanares, Piedras y Mendihauca. Se destaca que en el momento los niveles oscilan en el rango de los promedios para la época.

REGIÓN ANDINA

**ALERTA ROJA:** INCENDIOS DE LA COBERTURA VEGETAL  
Amenaza Alta de ocurrencia de incendios de la cobertura vegetal en zonas de bosques, cultivos y pastos, localizados en los siguientes municipios y sectores aledaños.

DEPARTAMENTO	MUNICIPIOS
HUILA	Aipe, Agrado, Neiva, Hobo, Paicol.
TOLIMA	Ataco, Coyaima, Cunday, Icononzo, Natagaima, Purificación, Rovira, San Antonio, San Luis, Suárez.

**ALERTA NARANJA:** INCENDIOS DE LA COBERTURA VEGETAL  
Amenaza alta de ocurrencia de incendios de la cobertura vegetal en zonas de bosques, cultivos y pastos, localizados en los siguientes municipios y sectores aledaños:

DEPARTAMENTO	MUNICIPIOS
ANTIOQUIA	Carepa.
BOYACA	Villa de Leiva, Paipa y Duitama.
HUILA	Neiva, Colombia, Hobo y Paicol.
TOLIMA	Ambalema, Espinal, Flandes y Guamo.

Especial atención ameritan los Parques Nacionales Naturales de Las Herosas y Los Nevados.

REGIÓN PACÍFICA

**ALERTA NARANJA:** DESLIZAMIENTOS DE TIERRA  
Se prevé una amenaza moderada por deslizamientos de tierra áreas inestables localizadas en los departamentos:

DEPARTAMENTO	MUNICIPIOS
CHOCO	Condoto, Atrato (Yuto), Medio San Juan (Andagoya), Quibdó y Río Quito (Paimadó).
CAUCA	El Tambo, López y Timbiquí.

REGIÓN ORINOQUIA

**ALERTA NARANJA:** INCENDIOS DE LA COBERTURA VEGETAL  
Amenaza alta de ocurrencia de incendios de la cobertura vegetal en zonas de bosques, cultivos y pastos, localizados en los siguientes municipios y sectores aledaños:

DEPARTAMENTO	MUNICIPIOS
ARAUCA	Arauca, Cravo Norte y Tame.
CASANARE	Villanueva.

REGIÓN AMAZÓNICA

CONDICIONES NORMALES

MAR CARIBE

**ALERTA AMARILLA:** OLEAJE Y VIENTO

Para el día de hoy se mantiene un incremento en la altura del oleaje entre los 3.0 y 4.0 metros de altura, con valores de velocidad del viento de 25 nudos (46Km/h) en el centro y oriente del mar Caribe nacional. Es posible que esta condición prevalezca mañana. Por lo anterior, se recomienda a los usuarios de pequeñas embarcaciones consultar con las capitanías de puerto antes de zarpar.

**ALERTA AMARILLA:** PLEAMAR

Hasta el día de mañana 5 de octubre se presentará una de las pleamares más significativas en amplios sectores del Caribe nacional. Por lo anterior se sugiere a los habitantes costeros estar atentos a la evolución de este fenómeno.

**ALERTA AMARILLA:** TIEMPO LLUVIOSO

En el transcurso de la jornada se prevén lluvias fuertes inclusive con actividad eléctrica hacia el occidente del mar Caribe nacional, incluidas áreas aledañas al archipiélago de San Andrés y Providencia.

OCEANO PACÍFICO

**ALERTA AMARILLA:** TIEMPO LLUVIOSO

En el transcurso de la jornada se estima densa nubosidad aportando lluvias moderadas a fuertes inclusive con actividad eléctrica en el norte y centro del área marítima.

Omar FRANCO TORRES, Director General  
Christian EUSCATEGUI COLLAZOS, Jefe Oficina del Servicio de Pronósticos y Alertas

\*\*\*\*\*

Profesionales en turno:  
Juan C. PÉREZ, Freddy GARRIDO, Carlos ORTEGÓN, Araminta VEGA y Daniel USECHE.  
Internet: <http://www.ideam.gov.co>  
Correos electrónicos: [servicio@ideam.gov.co](mailto:servicio@ideam.gov.co), [alertas@ideam.gov.co](mailto:alertas@ideam.gov.co)  
Calle 25d# 96b-70, piso 3, Bogotá, D.C.  
Teléfono: 3527160 ext. 1334-1336.

Siganos en: **Twitter:** @IDEAMColombia; **Facebook:** [www.facebook.com/ideam.instituto](http://www.facebook.com/ideam.instituto)  
**YouTube:** Canal de InstitutoIDEAM / <http://www.youtube.com/user/InstitutoIDEAM>

**ALERTA ROJA. PARA TOMAR ACCIÓN** Advierte a los sistemas de prevención y atención de desastres sobre la amenaza que puede ocasionar un fenómeno con efectos adversos sobre la población, el cual requiere la atención inmediata por parte de la población y de los cuerpos de atención y socorro. Se emite una alerta sólo cuando la identificación de un evento extraordinario indique la probabilidad de amenaza inminente y cuando la gravedad del fenómeno implique la movilización de personas y equipos, interrumpiendo el normal desarrollo de sus actividades cotidianas.

**ALERTA NARANJA. PARA PREPARARSE** Indica la presencia de un fenómeno. No implica amenaza inmediata y como tanto es catalogado como un mensaje para informarse y prepararse. El aviso implica vigilancia continua ya que las condiciones son propicias para el desarrollo de un fenómeno, sin que se requiera permanecer alerta.

**ALERTA AMARILLA. PARA INFORMARSE** Es un mensaje oficial por el cual se difunde información. Por lo regular se refiere a eventos observados, reportados o registrados y puede contener algunos elementos de pronóstico a manera de orientación. Por sus características pretéritas y futuras difiere del aviso y de la alerta, y por lo general no está encaminado a alertar sino a informar.

**CONDICIONES NORMALES** Indica que no existe ninguna clase de alerta para la región o zona mencionada.

°C: grados Celsius; m: metros; mm: milímetros; msnm: metros sobre nivel del mar;  
Km/h: kilómetros sobre hora

GOES: Geostationary Operational Environmental Satellites (Satélite Geoestacionario Operacional Ambiental).

GOES-13 es el designado GOES-Este, localizado en 75° W sobre el ecuador geográfico.

HLC: hora local colombiana

PNN: Parque Nacional Natural; SFF: Santuario de Fauna y Flora