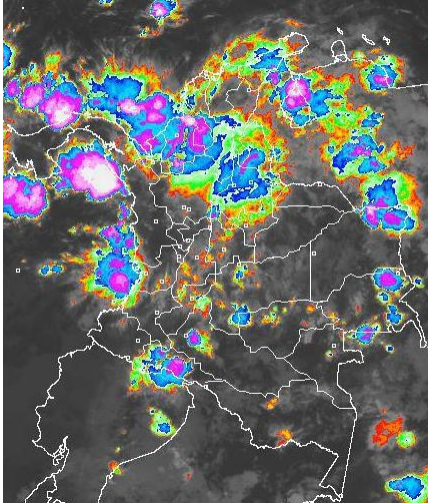


## CONDICIONES HIDROMETEOROLÓGICAS ACTUALES

Durante la mañana a nivel nacional han predominado las condiciones entre parcial y mayormente cubiertas con nubosidad densa en amplias zonas de las regiones Caribe, Andina, Pacífica y Orinoquia, además de la presencia de lluvias entre moderadas y fuertes que en algunos casos han sido acompañadas de actividad eléctrica. En horas de la tarde y de la noche esta situación se reforzará y la presencia de lluvias a nivel nacional estará más activa sobre las zonas de costa de las regiones Caribe y Pacífica, zonas de montaña de la región Andina y las llanuras de la Orinoquia.

### IMÁGEN SATELITAL

Imagen GOES 13 - IDEAM \* 06 de octubre de 2014 \* Hora 6:15 a.m. HLC.



### PRONÓSTICO CONDICIONES METEOROLÓGICAS ESPECIALES

#### ÁREA DEL VOLCÁN CERRO MACHÍN

A lo largo de la jornada cielo cubierto con presencia de precipitaciones ligeras en horas de la mañana y precipitaciones moderadas en horas de la tarde y de la noche.

EL SERVICIO GEOLOGICO COLOMBIANO lo reporta en nivel **AMARILLO (III): CAMBIOS EN EL COMPORTAMIENTO DE LA ACTIVIDAD VOLCANICA**, 4.80 -75.62

ELEVACIÓN (pies)	DIRECCIÓN	VELOCIDAD	
		NUDOS	Km/h
10,000	SUR	5 - 10	9 - 18
18,000	ESTE	5 - 10	9 - 18
24,000	ESTE	5 - 10	9 - 18
30,000	NORESTE	5 - 10	9 - 18

#### ÁREA DEL VOLCÁN NEVADO DEL HUILA

A lo largo de la jornada cielo cubierto con presencia de precipitaciones ligeras en horas de la mañana y precipitaciones moderadas en horas de la tarde y de la noche.

EL SERVICIO GEOLOGICO COLOMBIANO lo reporta en nivel **AMARILLO (III): CAMBIOS EN EL COMPORTAMIENTO DE LA ACTIVIDAD VOLCANICA**, 2.92 -76.05

ELEVACIÓN (pies)	DIRECCIÓN	VELOCIDAD	
		NUDOS	Km/h
10,000	SURESTE	5 - 10	9 - 18
18,000	ESTE	10 - 15	18 - 28
24,000	ESTE	5 - 10	9 - 18
30,000	ESTE	10 - 15	18 - 28

#### ÁREA DEL VOLCÁN GALERAS

A lo largo de la jornada cielo cubierto con presencia de precipitaciones ligeras en horas finales de la tarde y primeras de la noche.

EL SERVICIO GEOLOGICO COLOMBIANO lo reporta en nivel **AMARILLO (III): CAMBIOS EN EL COMPORTAMIENTO DE LA ACTIVIDAD VOLCANICA**, 1.55 -77.37

ELEVACIÓN (pies)	DIRECCIÓN	VELOCIDAD	
		NUDOS	Km/h
10,000	ESTE	5 - 10	9 - 18
18,000	ESTE	10 - 15	18 - 28
24,000	ESTE	5 - 10	9 - 18
30,000	NORESTE	10 - 15	18 - 28

#### ÁREA DEL VOLCÁN NEVADO DEL RUIZ

A lo largo de la jornada cielo cubierto con presencia de precipitaciones entre ligeras y moderadas, las más intensas en horas de la tarde y de la noche.

EL SERVICIO GEOLOGICO COLOMBIANO lo reporta en nivel **AMARILLO (III): CAMBIOS EN EL COMPORTAMIENTO DE LA ACTIVIDAD VOLCANICA**, 4.89 -75.32

ELEVACIÓN (pies)	DIRECCIÓN	VELOCIDAD	
		NUDOS	Km/h
10,000	SUR	5 - 10	9 - 18
18,000	SURESTE	5 - 10	9 - 18
24,000	ESTE	5 - 10	9 - 18
30,000	NORESTE	5 - 10	9 - 18

### LO MÁS DESTACADO

**ALERTA ROJA. PARA TOMAR ACCIÓN** **ALERTA NARANJA. PARA PREPARARSE** **ALERTA AMARILLA. PARA INFORMARSE**

<b>LLUVIAS</b>	Las precipitaciones de mayor consideración se registraron en sectores de las regiones Caribe y norte de la región Andina, alcanzando el mayor volumen en el municipio de <b>San Alberto (Cesar) con 116.1 mm.</b>
<b>ALERTA ROJA</b>	• Por probabilidad de deslizamientos de tierra en zonas inestables de alta pendiente del departamento de Santander.
<b>ALERTA NARANJA</b>	• Por probabilidad moderada de ocurrencia de incendios de la cobertura vegetal en sectores de la región Andina, Caribe y Orinoquia. • Por probabilidad moderada de deslizamientos de tierra en varias áreas inestables y de alta pendiente localizadas en sectores de las regiones Caribe y Pacífica.
<b>OTROS</b>	• La temporada de huracanes en el Océano Atlántico, Mar Caribe y Golfo de México se extenderá hasta el 30 de noviembre del presente año, situación que en algún momento podría estar favoreciendo de manera indirecta la ocurrencia de condiciones meteorológicas extremas en el país. El IDEAM recomienda estar atentos a los comunicados que se emitan y desde ya tomar las medidas preventivas en áreas de riesgo.



Consulte todos los días el pronóstico del tiempo y las alertas hidrometeorológicas vigentes del IDEAM, en un formato de calidad. Alrededor de las 7:30 a. m. está a disposición del público en [www.ideam.gov.co](http://www.ideam.gov.co). Se puede ver también en dispositivos móviles. [AQUÍ](#)

### PRECIPITACIONES

A continuación se relacionan los municipios donde en las últimas 24 horas se registraron precipitaciones iguales o superiores a **20.0 mm**:

DEPARTAMENTO	MUNICIPIO
<b>ANTIOQUIA</b>	Vegachí (94.0), Belmira (80.0), San Juan De Urabá (54.0), Medellín (54.0), Frontino (49.0), Valdivia (40.0), San Francisco (39.0)
<b>ATLANTICO</b>	Piojo (60.5)
<b>BOLIVAR</b>	María La Baja (47.0), Arjona (45.2), Simití (34.0)
<b>BOYACA</b>	Muzo (38.5)
<b>CALDAS</b>	Salamina (60.0)
<b>CASANARE</b>	Tauramena (34.0)
<b>CAUCA</b>	López (105.0), Piendamó (69.0), Miranda (62.3), El Tambo (35.4), Suarez (30.0)
<b>CESAR</b>	San Alberto (116.1), Astrea (79.0), Valledupar (67.8)
<b>CORDOBA</b>	La Apartada (35.0), Ayapel (30.0)
<b>LA GUAJIRA</b>	Villanueva (46.0)
<b>MAGDALENA</b>	Corregimiento de Guachaca (102.0)
<b>META</b>	San Martín (55.0), Cabuyaro (48.0), Fuente De Oro (43.0), Villavicencio (38.2)
<b>NARIÑO</b>	Barbacoas (116.0)
<b>QUINDIO</b>	Pijao (40.0)
<b>SANTANDER</b>	Sabana De Torres (104.0), Barrancabermeja (84.0), Palmar (57.3), Charalá (50.9), Albania (47.0), Zapatoca (42.0), San Gil (35.5), Puerto Wilches (35.0), Guadalupe (33.0), Chimá (31.7)
<b>SUCRE</b>	Majagual (40.0)
<b>TOLIMA</b>	Libano (31.0)
<b>VALLE DEL CAUCA</b>	Caicedonia (51.0)
<b>VICHADA</b>	Puerto Carreño (33.9)

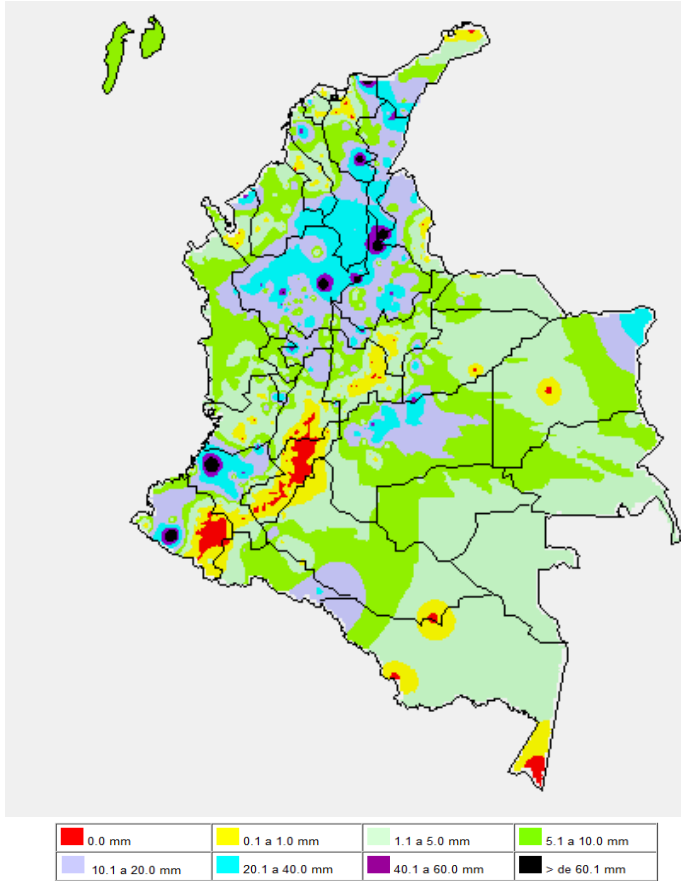
### TEMPERATURAS MÁXIMAS

A continuación se relacionan los municipios donde en las últimas 24 horas se registraron temperaturas iguales o superiores a **35.0°C**:

DEPARTAMENTO	MUNICIPIO
<b>BOLIVAR</b>	María La Baja (35.6), Cartagena (35.5)
<b>CAUCA</b>	Mercaderes (38.4)
<b>CESAR</b>	Valledupar (36.8),
<b>CUNDINAMARCA</b>	Jerusalén (37.8), Puerto Salgar (37.4)
<b>HUILA</b>	Villavieja (39.0), Neiva (38.0)
<b>LA GUAJIRA</b>	Manauare (36.6), Riohacha (35.9)
<b>MAGDALENA</b>	Santa Marta (35.3)
<b>NORTE DE SANTANDER</b>	Cúcuta (35.2)
<b>SANTANDER</b>	Capitanejo (35.6), Puerto Parra (35.0)
<b>TOLIMA</b>	Guamo (36.8), Saldaña (36.8), Prado (36.8), Ambalema (36.8), Espinal (36.2), Valle De San Juan (36.2)

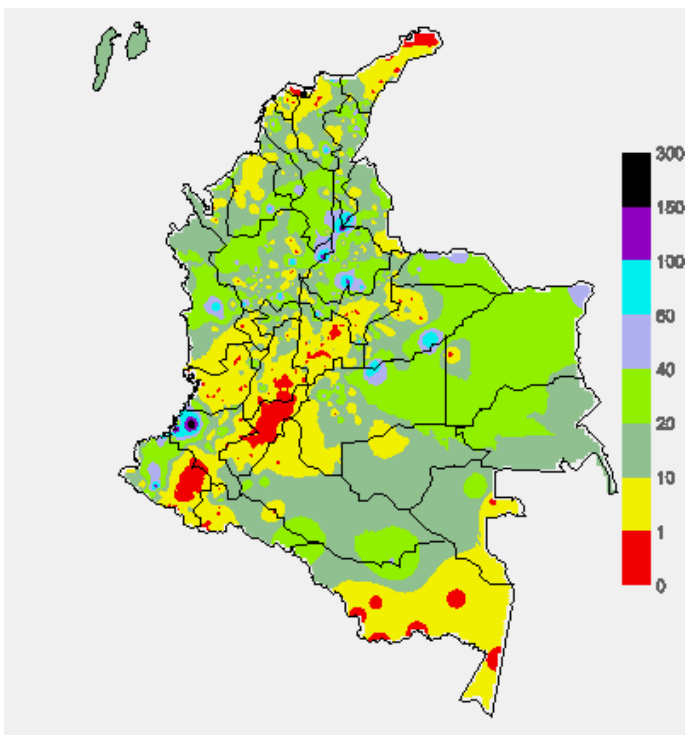
### MAPA DE PRECIPITACIÓN DIARIA

Desde las 7:00 a.m. del domingo 05 hasta las 7:00 a.m. del lunes 06 de octubre de 2014.



### MAPA DE PRECIPITACIÓN ACUMULADA DE LOS ÚLTIMOS 3 DÍAS

Desde las 7:00 a.m. del viernes 03 de octubre hasta las 7:00 a.m. del lunes 06 de octubre de 2014.



### ESTADO DE LOS EMBALSES

A continuación se relacionan los volúmenes útiles diarios (expresados en porcentaje) de reservas de algunos embalses de acuerdo con información consultada en XM

ZONA	EMBALSE	VOLUMEN ÚTIL DIARIO (%)		
ANTIOQUIA	MIEL I	35.81		
	MIRAFLORES	78.38		
	PEÑOL	70.22		
	PLAYAS	59.61		
	PORCE II	42.90		
	PORCE III	31.95		
	PUNCHINÁ	23.64		
	RIOGRANDE2	63.74		
	SAN LORENZO	68.32		
CARIBE	TRONERAS	25.55		
	URRÁ I	84.32		
CENTRO	AGREGADO BOGOTÁ	62.50	NEUSA	63.96
			SISGA	81.81
			TOMINÉ	59.55
		BETANIA	84.42	
		MUÑA	64.82	
		PRADO	38.64	
ORIENTE	CHUZA	100.27		
	ESMERALDA	90.78		
	GUAVIO	91.10		
VALLE DEL CAUCA	ALTO ANCHICAYÁ	26.49		
	CALIMA 1	74.30		
	SALVAJINA	43.25		

### PRONÓSTICO METEOROLÓGICO (lunes 06 y martes 07 de octubre de 2014)

REGIÓN	PRONÓSTICO
SABANA DE BOGOTÁ	<p><b>LUNES:</b> En la mañana se espera cielo entre parcial y mayormente nublado con predominio de tiempo seco. En la tarde y noche se estima fortalecimiento de la nubosidad y presencia precipitaciones entre ligeras y moderadas sobre el norte de la ciudad y de la sabana y lloviznas intermitentes en los cerros orientales. Se estima una temperatura máxima de 19°C.</p> <p><b>MARTES:</b> Se estiman lluvias entre moderadas y fuertes en amplios sectores de la ciudad y de la sabana en horas de la tarde con tendencia a disminuir hacia la noche.</p>
ANDINA	<p><b>LUNES:</b> A lo largo de jornada se esperan condiciones de cielo entre parcial y mayormente cubierto. Durante las primeras horas mañana se estiman lluvias en el norte de Antioquia, los santanderes, norte del Tolima y Boyacá, en el resto de la región predominio de tiempo seco. En la tarde y noche se prevé lluvias fuertes con probabilidad de tormentas eléctricas sobre sectores de Antioquia, Eje Cafetero, santanderes y zonas de montaña de Cauca y Valle del Cauca. Lluvias menos fuertes sobre el altiplano cundiboyacense.</p> <p><b>MARTES:</b> Se estima durante la jornada cielo mayormente cubierto con lluvias intensas acompañadas en algunos casos de tormentas eléctricas sobre Antioquia, Eje cafetero, santanderes, Altiplano cundiboyacense y zonas de montaña de Cauca y Valle. Las lluvias más fuertes se esperan en horas de la tarde y noche.</p>
CARIBE	<p><b>LUNES:</b> A lo largo de jornada se esperan condiciones de cielo entre parcial y mayormente cubierto ya que en las primeras horas de la mañana se prevén lluvias en el sur de Córdoba, Cesar, La Guajira y Bolívar; tiempo seco en el resto de la región. En horas de la tarde y noche se esperan lluvias entre moderadas y fuertes acompañadas de tormentas eléctricas sobre Magdalena y Cesar, Bolívar, sur de Córdoba y precipitaciones menos fuertes sobre el sur de La Guajira, Atlántico y Sucre.</p> <p><b>MARTES:</b> Se estiman lluvias fuertes sobre el sur de la Guajira, norte de Magdalena y Cesar, sur de Bolívar y lluvias menos intensa sobre el resto de la región. Las lluvias más fuertes se esperan durante horas de la tarde y noche.</p>
ARCHIPIÉLAGO DE SAN ANDRÉS, PROVIDENCIA Y SANTA CATALINA	<p><b>LUNES:</b> Se prevé lluvias a lo largo de la jornada entre ligeras y moderadas siendo las más representativas en horas de la tarde y noche.</p> <p><b>MARTES:</b> Se estima cielo mayormente cubierto con lluvias de variada intensidad durante la jornada. Las más intensas se esperan durante la tarde y noche.</p>
PACÍFICA	<p><b>LUNES:</b> A lo largo de jornada se esperan condiciones de cielo entre parcial y mayormente cubierto. Se prevé lluvias fuertes con tormentas eléctricas sobre amplios sectores de Chocó, Valle del Cauca y Cauca. Lluvias menos fuertes al sur de Nariño. Las precipitaciones más intensas se esperan en horas de la tarde y noche.</p> <p><b>MARTES:</b> A lo largo de jornada se estima cielo cubierto con lluvias entre moderadas y fuertes con tormentas eléctricas en amplios sectores de la región.</p>

## CONTINUACION PRONÓSTICO

REGIÓN	PRONÓSTICO
INSULAR PACÍFICA	<b>LUNES:</b> A lo largo de la jornada se estiman lluvias entre moderadas a fuertes con tormenta eléctrica en la Isla de Gorgona. Lluvias menos intensas en Malpelo. <b>MARTES:</b> Se prevé lluvias moderadas sobre Gorgona y tiempo seco en Malpelo.
ORINOQUIA	<b>LUNES:</b> A lo largo de jornada se esperan condiciones de cielo entre parcial y mayormente cubierto. En la mañana se estiman lluvias sobre Vichada y occidente del Meta, el resto de la región tiempo seco. En horas de la tarde se espera fortalecimiento de la nubosidad con probabilidad de lluvias entre moderadas y fuertes en amplios sectores de la región. <b>MARTES:</b> Durante la jornada prevalecerá cielo mayormente nublado con probabilidad de lluvias de variada intensidad en gran parte de la región, especialmente sobre Vichada y oriente de Casanare, Meta y Arauca y sobre el piedemonte llanero.
AMAZÓNICA	<b>LUNES:</b> En las primeras horas de la mañana se estiman lluvias sectorizadas en el oriente de Guainía, Putumayo, Vaupés y Amazonas. En el resto de la región tiempo seco. En la tarde y noche se esperan lluvias moderadas a fuertes sobre amplios sectores de la región. <b>MARTES:</b> Se esperan lluvias moderadas a fuertes sobre sectores de Amazonas, Caquetá, Guaviare, Vaupés y Guainía.
MAR CARIBE	<b>LUNES:</b> Se espera cielo mayormente cubierto con lluvias de variada intensidad en gran parte del área marítima nacional. Las lluvias más fuertes se esperan en el occidente y centro al igual que en sectores próximos al litoral. <b>MARTES:</b> Durante la jornada se estima abundante nubosidad con lluvias de variada intensidad en gran parte de la zona marítima.
OCEANO PACÍFICO	<b>LUNES:</b> Se estiman lluvias intensas especialmente en el norte del área y sectores aledaños al litoral. No se descarta actividad eléctrica en los momentos de lluvia intensa. <b>MARTES:</b> Se esperan lluvias intensas durante la jornada, acompañadas de tormentas eléctricas. Las más intensas se esperan hacia el norte de la zona.

## ALERTAS VIGENTES Y PRODUCTOS ADICIONALES

Para mayor información sobre el pronóstico del estado del tiempo, informes técnicos diarios, comunicados especiales, mapas diarios de temperaturas máximas y mínimas e información diaria de precipitación se sugiere consultar los siguientes enlaces:

- [MAPA DIARIO DE TEMPERATURA MÁXIMA.](#)
- [MAPA DIARIO DE TEMPERATURA MÍNIMA.](#)
- [INFORMACIÓN DIARIA DE PRECIPITACIÓN Y TEMPERATURA DE LOS PRINCIPALES AEROPUERTOS DEL PAÍS.](#)
- [MOSAICO MAPAS DE PRECIPITACIÓN DIARIA EN MILÍMETROS.](#)

## REGIÓN CARIBE

**ALERTA NARANJA:** INCENDIOS DE LA COBERTURA VEGETAL

Amenaza alta de ocurrencia de incendios de la cobertura vegetal en zonas de bosques, cultivos y pastos, localizados en los siguientes municipios y sectores aledaños:

DEPARTAMENTO	MUNICIPIOS
ATLÁNTICO	Barranquilla, Luruaco, Ponedera, Baranoa y Sabanalarga.
CESAR	Bosconia, Chimichagua, Chiriguáná, Agustín Codazzi, Pailitas y Curumani.
LA GUAJIRA	Barrancas, Fonseca, Maicao, Manaure, Riohacha, Uribia, Urumita.

**ALERTA NARANJA:** DESLIZAMIENTOS DE TIERRA

Se prevé una amenaza moderada por deslizamientos de tierra áreas inestables localizadas en los departamentos:

DEPARTAMENTO	MUNICIPIOS
CESAR	San Alberto
MAGDALENA	Santa Marta

**ALERTA AMARILLA:** PROBABILIDAD DE CRECIENTES SÚBITAS DE RÍOS QUE DESCIENDEN DE LA SIERRA NEVADA DE SANTA MARTA.

Continúan las lluvias en amplios sectores de la Sierra Nevada de Santa Marta, por lo que se mantiene la recomendación especial sobre varias corrientes de esta zona, particularmente los que vierten sus aguas a la ciénaga grande de Santa Marta, como: La Quebrada La Aguja, río Frío, río Sevilla, río Tucurina, río Aracataca, río Piedras y el Río San Sebastián o Fundación, ya que no se descarta la posibilidad de crecientes súbitas. Dicha recomendación se extiende también a lo largo de las cuencas altas, medias y bajas de los ríos: Minca, Manzanares, Piedras, Mendihuaca y Ranchería. Se destaca que la actual situación hidrológica no ha causado hasta el momento ninguna afectación.

## REGIÓN ANDINA

**ALERTA ROJA:** DESLIZAMIENTOS DE TIERRA

Se emite esta alerta por deslizamientos de tierra áreas inestables localizadas en los departamentos de:

DEPARTAMENTO	MUNICIPIOS
SANTANDER	Contratación y Chimá.

**ALERTA NARANJA:** INCENDIOS DE LA COBERTURA VEGETAL

Amenaza alta de ocurrencia de incendios de la cobertura vegetal en zonas de bosques, cultivos y pastos, localizados en los siguientes municipios y sectores aledaños:

DEPARTAMENTO	MUNICIPIOS
ANTIOQUIA	Carepa, Medellín y Rionegro.
BOYACA	Villa de Leiva, Paipa y Duitama.
CAUCA	Popayán.
HUILA	Neiva, Colombia, Hobo y Paicol.
TOLIMA	Ambalema, Coyaima, Espinal, Flandes y Guamo.
NARIÑO	Ipiales (Aldana)
VALLE DEL CAUCA	Calí, Palmira, Buga, Bugalagrande, Ginebra, Guacarí, Cerrito, Dagua, Yumbo y Yotoco.

Especial atención ameritan los Parques Nacionales Naturales de Las Herosas y Los Nevados.

**ALERTA NARANJA:** DESLIZAMIENTOS DE TIERRA

Se prevé una amenaza moderada por deslizamientos de tierra áreas inestables localizadas en los departamentos:

DEPARTAMENTO	MUNICIPIOS
ANTIOQUIA	Vegachi y Yalí.
SANTANDER	El Guacamayo.

**ALERTA AMARILLA:** PROBABILIDAD DE CRECIENTES SÚBITAS EN LOS RÍOS DE LA REGIÓN DEL CATATUMBO

Desde anoche se vienen presentando lluvias en amplios sectores del departamento de Norte de Santander, por lo cual se recomienda especial para pobladores en zonas ribereñas de las cuencas media y baja de los ríos Catatumbo, San Miguel, Zulia, Tarra, Cucutilla, Pamplonita y Algodonal. Igual nivel de alarma se presenta para la confluencia de los ríos Tibú, Sardinata y Presidente, en el sitio Tres Bocas (Norte de Santander). Se prevé que la condición de ascenso se mantenga en el transcurso de la madrugada y parte de la mañana de hoy. Se destaca que la actual situación hidrológica no ha causado hasta el momento ninguna afectación.

## REGIÓN PACÍFICA

**ALERTA NARANJA:** DESLIZAMIENTOS DE TIERRA

Se prevé una amenaza moderada por deslizamientos de tierra áreas inestables localizadas en los departamentos:

DEPARTAMENTO	MUNICIPIOS
CAUCA	El Tambo, López de Micay y Timbiquí.
NARIÑO	Barbacoas y Ricaurte.

## REGIÓN ORINOQUIA

**ALERTA NARANJA:** INCENDIOS DE LA COBERTURA VEGETAL

Amenaza alta de ocurrencia de incendios de la cobertura vegetal en zonas de bosques, cultivos y pastos, localizados en los siguientes municipios y sectores aledaños:

DEPARTAMENTO	MUNICIPIOS
ARAUCA	Arauca, Cravo Norte y Tame.
CASANARE	Villanueva.

## REGIÓN AMAZÓNICA

## CONDICIONES NORMALES

## MAR CARIBE

### ALERTA AMARILLA: OLEAJE Y VIENTO

En los próximos dos días se espera un incremento en la velocidad del viento con valores superiores a los 25 nudos (46 km/h) y en la altura del oleaje (3.0 - 4.0 metros). Por lo tanto, se recomienda a los usuarios de embarcaciones menores consultar con las Capitanías de puerto antes de zarpar.

### ALERTA AMARILLA: TIEMPO LLUVIOSO

Se estiman lluvias entre moderadas y fuertes sobre el Golfo de Urabá y de menor intensidad en el Archipiélago de San Andrés y Providencia y a lo largo de la costa Caribe. Por lo anterior, se recomienda a los usuarios de embarcaciones menores consultar con las Capitanías de puerto antes de zarpar ante zonas de inminente tempestad.

## OCÉANO PACÍFICO

### ALERTA AMARILLA: PLEAMAR

Desde el día de mañana martes 7 hasta el domingo 12 de octubre se presentará una de las mareas astronómicas más significativas en amplios sectores del litoral Caribe nacional. Por lo anterior, se sugiere a los habitantes costeros estar atentos a la evolución de este fenómeno.

Omar FRANCO TORRES, Director General  
Christian EUSCATEGUI COLLAZOS, Jefe Oficina del Servicio de Pronósticos y Alertas  
\*\*\*\*\*

Profesionales en turno:

Jhon J. VALENCIA, Hanner ORJUÉLA, Freddy GARRIDO, Edgar BLANCO, Gloria L. ARANGO, Mauricio TORRES y Juan Francisco ALAMEDA.

Internet: <http://www.ideam.gov.co>

Correos electrónicos: [servicio@ideam.gov.co](mailto:servicio@ideam.gov.co), [alertas@ideam.gov.co](mailto:alertas@ideam.gov.co)

Calle 25d# 96b-70, piso 3. Bogotá, D.C.

Teléfono: 3527160 ext. 1334-1336.

Siganos en: Twitter: @IDEAMColombia; Facebook: [www.facebook.com/ideam.instituto](http://www.facebook.com/ideam.instituto)  
YouTube: Canal de Instituto IDEAM / <http://www.youtube.com/user/InstitutoIDEAM>

**ALERTA ROJA. PARA TOMAR ACCIÓN** Advierte a los sistemas de prevención y atención de desastres sobre la amenaza que puede ocasionar un fenómeno con efectos adversos sobre la población, el cual requiere la atención inmediata por parte de la población y de los cuerpos de atención y socorro. Se emite una alerta sólo cuando la identificación de un evento extraordinario indique la probabilidad de amenaza inminente y cuando la gravedad del fenómeno implique la movilización de personas y equipos, interrumpiendo el normal desarrollo de sus actividades cotidianas.

**ALERTA NARANJA. PARA PREPARARSE** Indica la presencia de un fenómeno. No implica amenaza inmediata y como tanto es catalogado como un mensaje para informarse y prepararse. El aviso implica vigilancia continua ya que las condiciones son propicias para el desarrollo de un fenómeno, sin que se requiera permanecer alerta.

**ALERTA AMARILLA. PARA INFORMARSE** Es un mensaje oficial por el cual se difunde información. Por lo regular se refiere a eventos observados, reportados o registrados y puede contener algunos elementos de pronóstico a manera de orientación. Por sus características pretéritas y futuras difiere del aviso y de la alerta, y por lo general no está encaminado a alertar sino a informar.

**CONDICIONES NORMALES** Indica que no existe ninguna clase de alerta para la región o zona mencionada.

°C: grados Celsius; m: metros; mm: milímetros; msnm: metros sobre nivel del mar;

Km/h: kilómetros sobre hora

GOES: Geostationary Operational Environmental Satellites (Satélite Geoestacionario Operacional Ambiental).

GOES-13 es el designado GOES-Este, localizado en 75° W sobre el ecuador geográfico.

HLC: hora local colombiana

PNN: Parque Nacional Natural; SFF: Santuario de Fauna y Flora