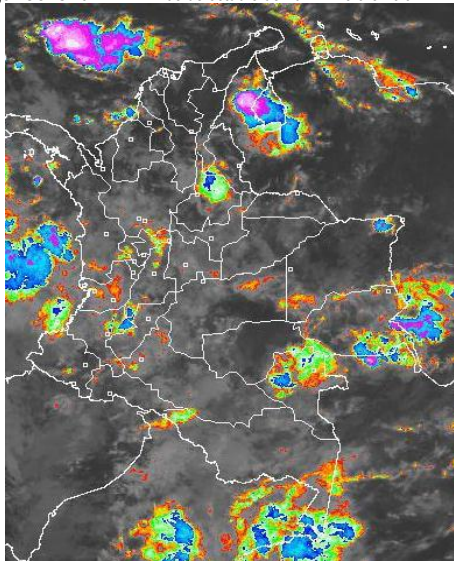


CONDICIONES HIDROMETEOROLÓGICAS ACTUALES

Durante las primeras horas del día, se ha observado abundante nubosidad en gran parte del territorio colombiano. Lluvias significativas se manifestaron sobre sectores de Tolima, Huila, Antioquia, Santander, Caldas, Risaralda, Valle, Amazonas, Vaupés y Guainía. Se estima que para horas de la tarde se presente un fortalecimiento de la nubosidad y las lluvias en amplios sectores de la regiones Caribe, Pacífica y Andina. **ALERTA NARANJA** por incrementos en los niveles de varias corrientes de las cuencas del Catatumbo, Sierra Nevada de Santa Marta y Cauca (cuenca media).

IMÁGEN SATELITAL

Imagen GOES 13 - IDEAM * 08 de octubre de 2014 * Hora 8:45 a.m. HLC.



LO MÁS DESTACADO

ALERTA ROJA. PARA TOMAR ACCIÓN **ALERTA NARANJA. PARA PREPARARSE** **ALERTA AMARILLA. PARA INFORMARSE**

LLUVIAS	Incremento considerable de las precipitaciones en las últimas 24 horas en todo el país; las precipitaciones de mayor consideración se registraron en sectores de las regiones Andina y Caribe. El mayor volumen en el municipio de La Gloria (Cesar) , con 130.0 mm, siendo el de ayer el día más lluvioso del transcurso del mes de octubre.
ALERTA ROJA	Por probabilidad de deslizamientos de tierra en zonas inestables de alta pendiente del departamento de Santander.
ALERTA NARANJA	Incremento importante en varias corrientes de las cuencas de los ríos Catatumbo, Sierra Nevada de Santa Marta y Cauca (cuenca media). Debido a ésta condición hidrológica, el IDEAM emite el Comunicado Especial N° 032, el cual puede ser consultado en: http://www.pronosticosvalertas.gov.co/jsp/896 Por probabilidad moderada de ocurrencia de incendios de la cobertura vegetal en sectores de la región Andina, Caribe y Orinoquia. Por probabilidad moderada de deslizamientos de tierra en varias áreas inestables y de alta pendiente localizadas en sectores de las regiones Caribe y Pacífica.
OTROS	La temporada de huracanes en el Océano Atlántico, mar Caribe y Golfo de México se extenderá hasta el 30 de noviembre del presente año, situación que en algún momento podría estar favoreciendo de manera indirecta la ocurrencia de condiciones meteorológicas extremas en el país. El IDEAM recomienda estar atentos a los comunicados que se emitan y desde ya tomar las medidas preventivas en áreas de riesgo.



Consulte todos los días el pronóstico del tiempo y las alertas hidrometeorológicas vigentes del IDEAM, en un formato de calidad. Alrededor de las 7:30 a. m. está a disposición del público en www.ideam.gov.co. Se puede ver también en dispositivos móviles. [AQUÍ](#)

PRONÓSTICO CONDICIONES METEOROLÓGICAS ESPECIALES

ÁREA DEL VOLCÁN CERRO MACHÍN

En la jornada se estima cielo cubierto con lluvias de variada intensidad.

El SERVICIO GEOLOGICO COLOMBIANO lo reporta en nivel **AMARILLO (III): CAMBIOS EN EL COMPORTAMIENTO DE LA ACTIVIDAD VOLCÁNICA**. 4.80 -75.62

ELEVACIÓN (pies)	DIRECCIÓN	VELOCIDAD	
		NUDOS	Km/h
10,000	OESTE	0 - 5	0 - 9
18,000	ESTE	0 - 5	0 - 9
24,000	NORESTE	5 - 10	9 - 18
30,000	NORESTE	5 - 10	9 - 18

ÁREA DEL VOLCÁN NEVADO DEL HUILA

Se prevé en la jornada cielo mayormente cubierto con lluvias entre ligeras y moderadas durante la jornada.

El SERVICIO GEOLOGICO COLOMBIANO lo reporta en nivel **AMARILLO (III): CAMBIOS EN EL COMPORTAMIENTO DE LA ACTIVIDAD VOLCÁNICA**. 2.92 -76.05

ELEVACIÓN (pies)	DIRECCIÓN	VELOCIDAD	
		NUDOS	Km/h
10,000	NOROESTE	0 - 5	0 - 9
18,000	SURESTE	5 - 10	9 - 18
24,000	NORESTE	5 - 10	9 - 18
30,000	NORESTE	10 - 15	18 - 28

ÁREA DEL VOLCÁN GALERAS

Se estima cielo seminublado con probabilidad de lluvias durante la tarde.

El SERVICIO GEOLOGICO COLOMBIANO lo reporta en nivel **AMARILLO (III): CAMBIOS EN EL COMPORTAMIENTO DE LA ACTIVIDAD VOLCÁNICA**. 1.55 -77.37

ELEVACIÓN (pies)	DIRECCIÓN	VELOCIDAD	
		NUDOS	Km/h
10,000	NOROESTE	5	9
18,000	SURESTE	15 - 15	28 - 28
24,000	ESTE	15 - 15	28 - 28
30,000	NORESTE	15 - 15	28 - 28

ÁREA DEL VOLCÁN NEVADO DEL RUIZ

Se espera durante la jornada cielo mayormente nublado con probabilidad de lluvias entre moderadas y fuertes.

El SERVICIO GEOLOGICO COLOMBIANO lo reporta en nivel **AMARILLO (III): CAMBIOS EN EL COMPORTAMIENTO DE LA ACTIVIDAD VOLCÁNICA**. 4.89 -75.32

ELEVACIÓN (pies)	DIRECCIÓN	VELOCIDAD	
		NUDOS	Km/h
10,000	SUROESTE	5	9
18,000	ESTE	5	9
24,000	NORESTE	5 - 10	9 - 18
30,000	NORESTE	5 - 10	9 - 18

PRECIPITACIONES

A continuación se relacionan los municipios donde en las últimas 24 horas se registraron precipitaciones iguales o superiores a **30.0 mm**:

DEPARTAMENTO	MUNICIPIO
AMAZONAS	Leticia (47.7)
ANTIOQUIA	Yondó (139.0), Girardota (85.0), Puerto Berrío (70.0), Zaragoza (64.0), Alejandría (53.6), Belmira (52.4), Pueblorico (50.0), Gómez Plata (46.0), Santo Domingo (40.0), Carmen de Vobor (39.0), San Francisco (39.0), Sonsón (38.4), San Roque (38.0), Rionegro (36.0), Bello (34.0) y Valdivia (31.0).
ATLÁNTICO	Candelaria (60.0), Piojó (53.0), Barranquilla (38.0), Baranoa (35.0) y Turbaco (32.2).
BOLIVAR	Carmen de Bolívar (87.0), María La Baja (45.6) y Arenal (30.5).
CALDAS	Victoria (106.3) y Riosucio (32.0).
CASANARE	Orocué (55.0)
CAUCA	López de Micay (115.0), Rosas (75.0), Guapi (68.0), Popayán (47.0), La Sierra (43.2), Santander de Quilichao (43.0), Suárez (41.5) y Buenos Aires (30.0).
CESAR	La Gloria (130.0) y Valledupar (48.0).
CUNDINAMARCA	Guaduas (35.8)
GUAVIARE	San José del Guaviare (51.0).
LA GUAJIRA	Urumita (53.0).
MAGDALENA	Aracataca (37.0).
META	Cubarral (46.0) y Restrepo (37.0).
NARIÑO	Samaniego (44.8), Pasto (43.3), La Llanada (43.2) y Barbacoas (33.5).
NORTE DE SANTANDER	Tibú (73.5) y Sardinata (70.0).
SANTANDER	Lebrija (116.9), Bucaramanga (87.5), San Vicente de Chucurí (73.4), Barrancabermeja (72.7), Zapatoca (70.0), Piedecuesta (69.2), Girón (63.0), Rionegro (49.5), Sutaíta (42.5), Cimitarra (47.0), Málaga (34.0), Oiba (32.3), Carcasí (31.7) y Sabana de Torres (30.8).
SUCRE	Chalán (34.0).
TOLIMA	Mariquita (100.0), Ibagué (66.1), Lérica (60.0), Prado (56.0), Cunday (50.0), Ataco (49.0), Santa Isabel (36.7) y Coyaima (32.5).
VALLE DEL CAUCA	Candelaria (48.0), Buenaventura (47.0), Florida (46.0), Guacarí (40.0), Buga (38.4), Dagua (38.0), Ginebra (36.0) y Zarzal (30.0).
VAUPÉS	Mitú (90.0).
VICHADA	Cumaribo (46.0).

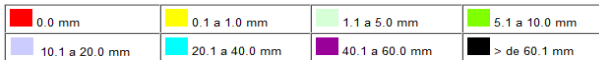
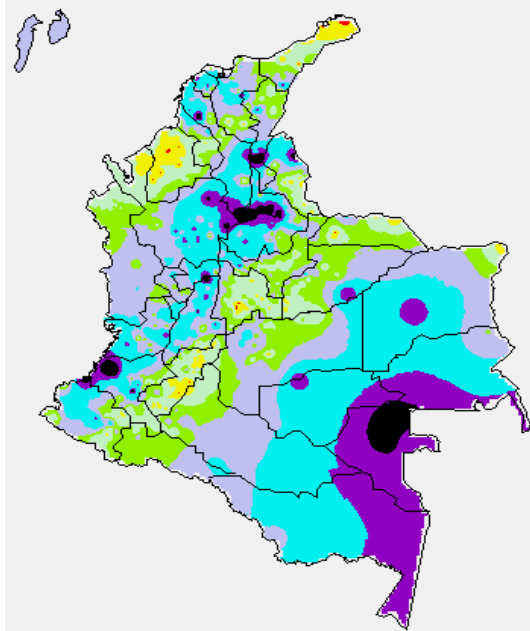
TEMPERATURAS MÁXIMAS

A continuación se relacionan los municipios donde en las últimas 24 horas se registraron temperaturas iguales o superiores a 35.0°C:

DEPARTAMENTO	MUNICIPIO
ATLÁNTICO	Barranquilla (35.1).
CESAR	Valledupar (35.5) y La Gloria (35.0).
HUILA	Villavieja (37.6) y Neiva (36.4).
LA GUAJIRA	Manaure (37.2).
TOLIMA	Saldaña (36.0) y Guamo (35.6).

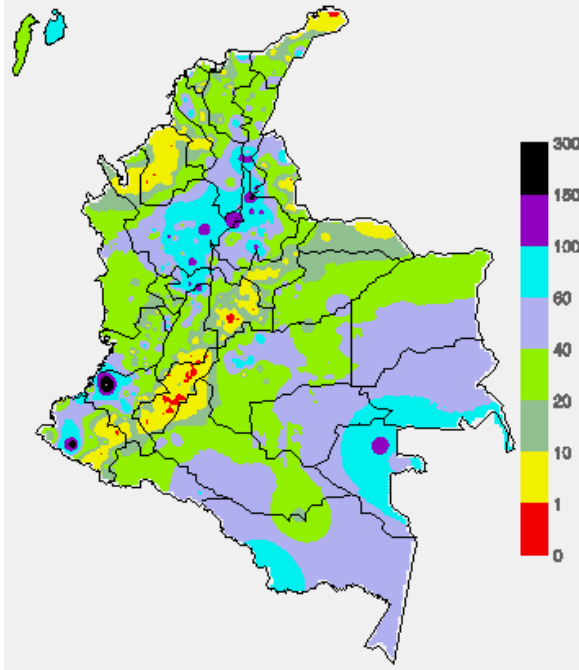
MAPA DE PRECIPITACIÓN DIARIA

Desde las 7:00 a.m. del martes 07 hasta las 7:00 a.m. del miércoles 08 de octubre de 2014.



MAPA DE PRECIPITACIÓN ACUMULADA DE LOS ÚLTIMOS 3 DÍAS

Desde las 7:00 a.m. del lunes 06 de octubre hasta las 7:00 a.m. del miércoles 08 de octubre de 2014.



ESTADO DE LOS EMBALSES

A continuación se relacionan los volúmenes útiles diarios (expresados en porcentaje) de reservas de algunos embalses de acuerdo con información consultada en XM

ZONA	EMBALSE	VOLUMEN ÚTIL DIARIO (%)		
ANTIOQUIA	MIEL I	36.52		
	MIRAFLORES	78.93		
	PEÑOL	70.04		
	PLAYAS	88.45		
	PORCE II	50.26		
	PORCE III	41.13		
	PUNCHINÁ	26.14		
	RIOGRANDE2	66.98		
	SAN LORENZO	70.41		
	TRONERAS	37.98		
CARIBE	URRÁ I	87.89		
CENTRO	AGREGADO BOGOTÁ	62.35	NEUSA	63.96
			SISGA	81.61
			TOMINÉ	59.39
		BETANIA	85.97	
		MUÑA	45.88	
ORIENTE	PRADO	39.02		
	CHUZA	99.47		
	ESMERALDA	89.20		
	GUAVIO	90.28		
	VALLE DEL CAUCA	ALTO ANCHICAYÁ	24.40	
	CALIMA 1	73.32		
	SALVAJINA	41.91		

PRONÓSTICO METEOROLÓGICO (miércoles 08 y jueves 09 de octubre de 2014)

REGIÓN	PRONÓSTICO
SABANA DE BOGOTÁ	MIÉRCOLES: en la mañana se estima cielo mayormente cubierto con tiempo seco. En la tarde se esperan lluvias sobre amplios sectores de la ciudad y de la Sabana. En la noche persistirá la nubosidad con predominio de tiempo seco sin descartar algunas lluvias esporádicas en el oriente y sur de la ciudad. JUEVES: se esperan lluvias entre ligeras y moderadas durante horas de la tarde y noche. Las más fuertes son pronosticadas hacia el oriente y sur de la ciudad.
ANDINA	MIÉRCOLES: durante la mañana se estima cielo nublado en gran parte de la zona montañosa de la región y lluvias en sectores de los Santanderes, noroccidente de Antioquia, zonas de Tolima y de menor intensidad en Huila. En horas de la tarde y hasta la noche habrá cielo nublado en gran parte del área con probables lluvias intensas en Risaralda, Caldas, Antioquia, Santander, norte de Cundinamarca y occidente de Boyacá; lloviznas o lluvias ligeras hacia el centro y sur del área. JUEVES: se estima abundante nubosidad durante la jornada con lluvias entre moderadas y fuertes en sectores de Antioquia, Santander, Eje cafetero, Cundinamarca y Boyacá.
CARIBE	MIÉRCOLES: en horas de la mañana se estima cielo entre seminublado y mayormente nublado con probabilidad de lluvias en sectores de Córdoba, sur de Bolívar y sectores de Sucre y lloviznas o lluvias ligeras en zonas de Cesar; en el resto del área predominio de tiempo seco. Durante la tarde y en horas de la noche se espera incremento significativo de la nubosidad con lluvias intensas, acompañadas en algunos casos de tormentas eléctricas en amplios sectores de la región, particularmente en el sur y centro de la Guajira, Magdalena, Cesar, amplios sectores de Atlántico, Bolívar, Sucre y Córdoba. JUEVES: se estima durante la jornada cielo mayormente cubierto con lluvias de variada intensidad sobre amplios sectores de la región. Las precipitaciones más intensas con probabilidad tormentas eléctricas se esperan durante horas de la tarde y noche sobre norte de Magdalena y Cesar, sur de Bolívar y sectores de Atlántico.
ARCHIPIÉLAGO DE SAN ANDRÉS, PROVIDENCIA Y SANTA CATALINA	MIÉRCOLES: durante el día se estiman condiciones de cielo cubierto con lluvias entre moderadas y fuertes sin descartar la probabilidad de tormentas eléctricas. JUEVES: se prevé cielo entre parcial y mayormente cubierto con lluvias de variada intensidad. Las más fuertes en horas de la madrugada y de la mañana.
PACÍFICA	MIÉRCOLES: en la mañana se esperan lluvias en sectores de Chocó y litoral de Cauca, predominio de tiempo seco en el resto de la región. En tarde y durante la noche son posibles precipitaciones intensas sobre Chocó, norte de Valle y sectores de Cauca. En el resto de la región lluvias menos fuertes. JUEVES: se estiman lluvias durante la jornada sobre Chocó y norte del Valle y lluvias menos intensas sobre Cauca y Nariño. Las lluvias más fuertes se esperan después del mediodía.
INSULAR PACÍFICA	MIÉRCOLES: se espera cielo parcialmente cubierto con algunas lluvias dispersas hacia la Isla de Gorgona. JUEVES: se prevé cielo entre parcial y mayormente cubierto con lluvias ligeras tanto en Gorgona como en Malpelo.

CONTINUACION PRONÓSTICO

REGIÓN	PRONÓSTICO
ORINOQUIA	MIÉRCOLES: durante la mañana se prevé cielo parcialmente nublado con condiciones de tiempo seco en gran parte de la región salvo en algunos sectores del Piedemonte llanero, a la altura de Meta. En la tarde se estiman mayor nubosidad con lluvias entre moderadas a fuertes en sectores de Vichada y Meta, de menor intensidad en Arauca y sectores de Casanare. JUEVES: se estiman lluvias sobre Vichada, oriente de Arauca y Casanare y sectores de Meta, durante horas de la tarde y noche.
AMAZÓNICA	MIÉRCOLES: por la mañana se prevé cielo entre parcial y mayormente cubierto con lluvias entre ligeras a moderadas en sectores de Caquetá y de Putumayo, Guaviare Amazonas y Vaupés. Por la tarde y en horas de la noche lluvias entre moderadas a fuertes en zonas del occidente de Amazonas, Guainía, Vaupés y Caquetá; lluvias de menor intensidad en el resto de la región. JUEVES: en la jornada cielo mayormente cubierto con lluvias intensas especialmente en horas de la tarde y noche sobre Amazonas, Vaupés, Guainía y oriente de los departamentos de Caquetá, Putumayo y Guaviare.
MAR CARIBE	MIÉRCOLES: se prevé durante la jornada abundante nubosidad con lluvias entre moderadas y fuertes. Las más intensas, con probabilidad de tormentas eléctricas, se esperan sobre el occidente y centro del área tanto en las costas como en alta mar. JUEVES: en la jornada se espera cielo cubierto con lluvias intensas, especialmente, en el occidente y centro del área.
OCEANO PACÍFICO	MIÉRCOLES: cielo entre parcial y mayormente nublado, las mayores precipitaciones se prevén hacia el centro y norte de la zona marítima colombiana. JUEVES: se estiman condiciones de cielo mayormente cubierto en el área, con precipitaciones entre moderadas y fuertes especialmente hacia el norte de la zona.

ALERTAS VIGENTES Y PRODUCTOS ADICIONALES

Para mayor información sobre el pronóstico del estado del tiempo, informes técnicos diarios, comunicados especiales, mapas diarios de temperaturas máximas y mínimas e información diaria de precipitación se sugiere consultar los siguientes enlaces:

- [MAPA DIARIO DE TEMPERATURA MÁXIMA.](#)
- [MAPA DIARIO DE TEMPERATURA MÍNIMA.](#)
- [INFORMACIÓN DIARIA DE PRECIPITACIÓN Y TEMPERATURA DE LOS PRINCIPALES AEROPUERTOS DEL PAÍS.](#)
- [MOSAICO MAPAS DE PRECIPITACIÓN DIARIA EN MILÍMETROS.](#)

REGIÓN CARIBE

ALERTA NARANJA: INCENDIOS DE LA COBERTURA VEGETAL

Amenaza alta de ocurrencia de incendios de la cobertura vegetal en zonas de bosques, cultivos y pastos, localizados en los siguientes municipios y sectores aledaños:

DEPARTAMENTO	MUNICIPIOS
ATLÁNTICO	Barranquilla, Luruaco, Ponedera, Baranoa y Sabanalarga.
CESAR	Bosconia, Chimichagua, Chiriguana, Agustín Codazzi, Pailitas y Curumani.
LA GUAJIRA	Barrancas, Fonseca, Maicao, Manaure, Riohacha, Uribia, Urumita.

ALERTA NARANJA: DESLIZAMIENTOS DE TIERRA

Se prevé una amenaza moderada por deslizamientos de tierra áreas inestables localizadas en los departamentos:

DEPARTAMENTO	MUNICIPIOS
CESAR	San Alberto
MAGDALENA	Santa Marta

ALERTA NARANJA: POSIBILIDAD DE CRECIENTES SUBITAS EN LOS RÍOS QUE DESCIENDEN DE LA SIERRA NEVADA DE SANTA MARTA Y PARA EL RÍO RANCHERÍA.

Aunque todavía no se reportan afectaciones, continúan las lluvias en estribaciones de la Sierra Nevada de Santa Marta, con lo cual se pueden presentar crecientes súbitas en los ríos Manzanares, Guachaca, Tucurínca, Aracataca, Fundación, Sevilla y Algarrobo. Igual condición se presenta en la cuenca media y baja del río Ranchería y varios de sus afluentes, por lo cual se recomienda especial atención a los pobladores ribereños de la zona rural y urbana de Manaure (La Guajira).

REGIÓN ANDINA

ALERTA ROJA: DESLIZAMIENTOS DE TIERRA

Se emite esta alerta por deslizamientos de tierra áreas inestables localizadas en los departamentos de:

DEPARTAMENTO	MUNICIPIOS
SANTANDER	Contratación, Chimá y El Guacamayo.

ALERTA NARANJA: INCENDIOS DE LA COBERTURA VEGETAL

Amenaza alta de ocurrencia de incendios de la cobertura vegetal en zonas de bosques, cultivos y pastos, localizados en los siguientes municipios y sectores aledaños:

DEPARTAMENTO	MUNICIPIOS
ANTIOQUIA	Carepa, Medellín y Rionegro.
BOYACA	Villa de Leiva, Paipa y Duitama.
CAUCA	Popayán.
HUILA	Neiva, Colombia, Hobo y Paicol.
TOLIMA	Ambalema, Coyaima, Espinal, Flandes y Guamo.
NARIÑO	Ipiales (Aldana)
VALLE DEL CAUCA	Calí, Palmira, Buga, Bugalagrande, Ginebra, Guacarí, Cerrito, Dagua, Yumbo y Yotoco.

Especial atención ameritan los Parques Nacionales Naturales de Las Herosas y Los Nevados.

ALERTA NARANJA: DESLIZAMIENTOS DE TIERRA

Se prevé una amenaza moderada por deslizamientos de tierra áreas inestables localizadas en los departamentos:

DEPARTAMENTO	MUNICIPIOS
ANTIOQUIA	Cocorná, San Francisco, San Luis y Yondó (Casabe).
SANTANDER	Barrancabermeja, Chima, Contratación, El Guacamayo, Guadalupe, Rionegro, Sabana de Torres y Santa Helena del Opón.

ALERTA NARANJA: CRECIENTES SÚBITAS EN LA CUENCA DEL CATATUMBO.

Desde ayer se mantienen importantes registros de lluvias en amplios sectores del departamento de Norte de Santander, por lo cual se recomienda especial atención para pobladores en zonas ribereñas de las cuencas media y baja de los ríos Catatumbo, San Miguel, Zulía, Tarra, Cucutilla, Pamplonita y Algodonal. Se recomienda especial atención para pobladores en zonas bajas del Tibú (Norte de Santander) y en Sardinata (Norte de Santander) especialmente para los corregimientos de La Pesa, Casetabla y Centenario. Igual situación se presenta para la confluencia de los ríos Tibú, Sardinata y Presidente, en el sitio Tres Bocas (Norte de Santander). Se prevé que la condición de ascenso se mantenga en el transcurso del día.

ALERTA NARANJA: NIVELES EN ASCENSO EN LA CUENCA MEDIA DEL RÍO CAUCA.

En la estación de Bolombolo (municipio de Venecia), se mantiene la condición de ascenso moderado en los niveles y urbanos; éste tránsito de la onda de crecida se extenderá para los municipios de La Pintada, Anzá, Sabanalarga, Toledo, Puerto Valdivia, Cáceres, Tarazá y Caucasia, donde los niveles también son altos. Se recomienda estar atentos ante la probabilidad de ocurrencia de crecientes súbitas en ríos de alta pendiente del norte de Antioquia, particularmente la cuenca alta de los ríos San José, Tenche y El Bagre (afluentes del río Nechí), lo mismo que en otros afluentes al río Cauca a la altura de Puerto Valdivia, Tarazá y Nechí.

REGIÓN PACÍFICA

ALERTA ROJA: DESLIZAMIENTOS DE TIERRA

Se emite esta alerta por deslizamientos de tierra áreas inestables localizadas en los departamentos de:

DEPARTAMENTO	MUNICIPIOS
CAUCA	El Tambo, López de Micay y Timbiquí.

ALERTA NARANJA: DESLIZAMIENTOS DE TIERRA

Se prevé una amenaza moderada por deslizamientos de tierra áreas inestables localizadas en los departamentos:

DEPARTAMENTO	MUNICIPIOS
CHOCÓ	Atrato (Yuto) y Quibdó.
NARIÑO	Barbacoas y Ricaurte.

REGIÓN ORINOQUIA

ALERTA NARANJA: INCENDIOS DE LA COBERTURA VEGETAL

Amenaza alta de ocurrencia de incendios de la cobertura vegetal en zonas de bosques, cultivos y pastos, localizados en los siguientes municipios y sectores aledaños:

DEPARTAMENTO	MUNICIPIOS
ARAUCA	Arauca, Cravo Norte y Tame.
CASANARE	Villanueva.

ALERTA AMARILLA: INCREMENTO MODERADO DEL RÍO ARAUCA.

Debido a las fuertes precipitaciones en la parte alta y media de la cuenca del río Arauca, se siguen presentando incrementos importantes de los niveles de éste río y de varios de sus afluentes; se recomienda especial atención a los puntos más bajos de las riberas del río Arauca, especialmente en los sectores Arauquita-Carretero, Santacruz-Bocas de Las Gaviotas y Los Mangos-Arauca. Se prevé que ésta condición continúe en el transcurso del día de hoy.

REGIÓN AMAZÓNICA

CONDICIONES NORMALES

MAR CARIBE

ALERTA NARANJA: TIEMPO LLUVIOSO

Se estiman lluvias entre moderadas y fuertes sobre el occidente y centro del mar Caribe colombiano, incluido el Archipiélago de San Andrés y Providencia, Golfo de Urabá y la costa Caribe. Por lo anterior, se recomienda a los usuarios de embarcaciones menores consultar con las Capitanías de puerto antes de zarpar ante zonas de inminente tempestad.

OCÉANO PACÍFICO

ALERTA AMARILLA: PLEAMAR

Hasta el domingo 12 de octubre se presentará una de las mareas astronómicas más significativas en amplios sectores del litoral Caribe nacional. Por lo anterior, se sugiere a los habitantes costeros estar atentos a la evolución de este fenómeno.

ALERTA AMARILLA: TIEMPO LLUVIOSO

Continuarán las lluvias entre moderadas y fuertes en sectores del norte y centro del océano Pacífico colombiano, las más intensas se estiman finalizando la tarde. Se recomienda a los usuarios de embarcaciones menores consultar con las Capitanías de puerto antes de zarpar ante zonas de inminente tempestad.

Omar FRANCO TORRES, Director General
Christian EUSCATEGUI COLLAZOS, Jefe Oficina del Servicio de Pronósticos y Alertas

Profesionales en turno:

Fabio BERNAL, Mario MORENO, Catherine TOBÓN, Claudia TORRES, Mauricio TORRES y Alberto PARDO.

Internet: <http://www.ideam.gov.co>

Correos electrónicos: servicio@ideam.gov.co, alertas@ideam.gov.co

Calle 25d# 96b-70, piso 3, Bogotá, D.C.

Teléfono: 3527160 ext. 1334-1336.

Siganos en: **Twitter:** @IDEAMColombia; **Facebook:** www.facebook.com/ideam.instituto
YouTube: Canal de Instituto IDEAM / <http://www.youtube.com/user/InstitutoIDEAM>

ALERTA ROJA. PARA TOMAR ACCIÓN Advierte a los sistemas de prevención y atención de desastres sobre la amenaza que puede ocasionar un fenómeno con efectos adversos sobre la población, el cual requiere la atención inmediata por parte de la población y de los cuerpos de atención y socorro. Se emite una alerta sólo cuando la identificación de un evento extraordinario indique la probabilidad de amenaza inminente y cuando la gravedad del fenómeno implique la movilización de personas y equipos, interrumpiendo el normal desarrollo de sus actividades cotidianas.

ALERTA NARANJA. PARA PREPARARSE Indica la presencia de un fenómeno. No implica amenaza inmediata y como tanto es catalogado como un mensaje para informarse y prepararse. El aviso implica vigilancia continua ya que las condiciones son propicias para el desarrollo de un fenómeno, sin que se requiera permanecer alerta.

ALERTA AMARILLA. PARA INFORMARSE Es un mensaje oficial por el cual se difunde información. Por lo regular se refiere a eventos observados, reportados o registrados y puede contener algunos elementos de pronóstico a manera de orientación. Por sus características pretéritas y futuras difiere del aviso y de la alerta, y por lo general no está encaminado a alertar sino a informar.

CONDICIONES NORMALES Indica que no existe ninguna clase de alerta para la región o zona mencionada.

°C: grados Celsius; m: metros; mm: milímetros; msnm: metros sobre nivel del mar;

Km/h: kilómetros sobre hora

GOES: Geostationary Operational Environmental Satellites (Satélite Geoestacionario Operacional Ambiental).

GOES-13 es el designado GOES-Este, localizado en 75° W sobre el ecuador geográfico.

HLC: hora local colombiana

PNN: Parque Nacional Natural; SFF: Santuario de Fauna y Flora