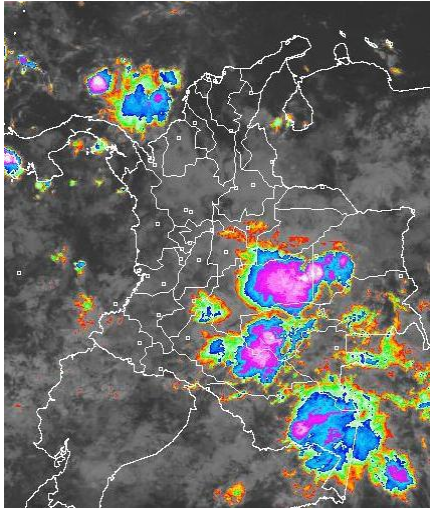


CONDICIONES HIDROMETEOROLÓGICAS ACTUALES

Durante las primeras horas del día las lluvias más significativas, incluso con presencia de actividad eléctrica se han registrado en sectores aledaños al archipiélago de San Andrés y Providencia, Meta, Guaviare, Caquetá y Amazonas. Condiciones de cielo nublado y lluvias de menor intensidad para el resto del territorio nacional. Para el fin de Semana se prevén lluvias de carácter moderado a fuerte en sectores del Archipiélago de San Andrés Providencia, centro y norte de la región Caribe incluidas zonas aledañas al litoral de Bolívar, Sucre y Córdoba. En la región Pacífica las lluvias más importantes en el Centro de Chocó y Valle del Cauca. En la región andina, lluvias fuertes, incluso con actividad eléctrica en áreas del Altiplano Cundiboyacense, Santanderes y Antioquia; lluvias de menor intensidad hacia sectores de montaña de Huila Cauca Nariño. Hacia el oriente del territorio nacional, lluvias fuertes en sectores de Vichada, Guainía, Vaupés y Amazonas; lluvias de menor intensidad hacia sectores del piedemonte Llanero.

IMAGEN SATELITAL

Imagen GOES 13 - IDEAM * 10 de octubre de 2014 * Hora 8:45 a.m. HLC.



PRONÓSTICO CONDICIONES METEOROLÓGICAS ESPECIALES

ÁREA DEL VOLCÁN CERRO MACHÍN

A lo largo de la jornada se estima cielo mayormente nublado con precipitaciones en carácter ligero.

El Servicio Geológico Colombiano lo reporta en nivel **AMARILLO (III): CAMBIOS EN EL COMPORTAMIENTO DE LA ACTIVIDAD VOLCÁNICA**. 4.80 -75.62

ELEVACIÓN (pies)	DIRECCIÓN	VELOCIDAD	
		NUDOS	Km/h
10,000	SUROESTE	0 - 5	0 - 9
18,000	ESTE	0 - 5	0 - 9
24,000	NORESTE	5 - 10	9 - 18
30,000	NORESTE	10 - 15	18 - 28

ÁREA DEL VOLCÁN NEVADO DEL HUILA

En el transcurso del día se presentará cielo entre parcial y mayormente cubierto con precipitaciones ligeras y de carácter intermitente.

El Servicio Geológico Colombiano lo reporta en nivel **AMARILLO (III): CAMBIOS EN EL COMPORTAMIENTO DE LA ACTIVIDAD VOLCÁNICA**. 2.92 -76.05

ELEVACIÓN (pies)	DIRECCIÓN	VELOCIDAD	
		NUDOS	Km/h
10,000	SURESTE	0 - 5	0 - 9
18,000	SURESTE	5 - 10	9 - 18
24,000	NORESTE	5 - 10	9 - 18
30,000	NORESTE	10 - 15	18 - 28

ÁREA DEL VOLCÁN GALERAS

Cielo mayormente nublado con precipitaciones ligeras en la mañana y tarde. Lluvias de mayor intensidad al finalizar la jornada.

El Servicio Geológico Colombiano lo reporta en nivel **AMARILLO (III): CAMBIOS EN EL COMPORTAMIENTO DE LA ACTIVIDAD VOLCÁNICA**. 1.55 -77.37

ELEVACIÓN (pies)	DIRECCIÓN	VELOCIDAD	
		NUDOS	Km/h
10,000	NOROESTE	0 - 5	0 - 9
18,000	SURESTE	15 - 15	28 - 28
24,000	ESTE	15 - 15	28 - 28
30,000	NORESTE	15 - 15	28 - 28

ÁREA DEL VOLCÁN NEVADO DEL RUIZ

Se prevén condiciones de cielo mayormente cubierto con precipitaciones de variada intensidad, las más fuertes se presentarán en la noche.

El Servicio Geológico Colombiano lo reporta en nivel **AMARILLO (III): CAMBIOS EN EL COMPORTAMIENTO DE LA ACTIVIDAD VOLCÁNICA**. 4.89 -75.32

ELEVACIÓN (pies)	DIRECCIÓN	VELOCIDAD	
		NUDOS	Km/h
10,000	SUROESTE	0 - 5	0 - 9
18,000	ESTE	0 - 5	0 - 9
24,000	NORESTE	5 - 10	9 - 18
30,000	NORESTE	10 - 15	18 - 28

LO MÁS DESTACADO

ALERTA ROJA. PARA TOMAR ACCIÓN **ALERTA NARANJA. PARA PREPARARSE** **ALERTA AMARILLA. PARA INFORMARSE**

LLUVIAS	Las precipitaciones de mayor consideración se registraron en sectores de las regiones Andina y Caribe. El mayor volumen se registró en el municipio de Sucre (Sucre) con 115.0 mm.
ALERTA ROJA	<ul style="list-style-type: none"> Por crecientes súbitas en los ríos que descienden de la Sierra Nevada de Santa Marta. Por amenaza alta de deslizamientos en el departamento del Cauca.
ALERTA NARANJA	<ul style="list-style-type: none"> Por amenaza moderada de deslizamientos de tierra en varias áreas inestables y de alta pendiente localizadas en sectores de las regiones Andina, Caribe, Orinoquia y Pacífica. Incrementos súbitos en varias corrientes de las cuencas de los ríos Carare, Lebrija y Sumapaz. Por crecientes súbitas en los ríos de la región del Catatumbo. Por amenaza moderada de ocurrencia de incendios de la cobertura vegetal en sectores de la región Andina. Por tiempo lluvioso en el mar Caribe Colombiano incluido el Archipiélago de San Andrés y Providencia, Golfo de Urabá y la costa Caribe.
OTROS	<ul style="list-style-type: none"> La temporada de huracanes en el Océano Atlántico, mar Caribe y Golfo de México se extenderá hasta el 30 de noviembre del presente año, situación que en algún momento podría estar favoreciendo de manera indirecta la ocurrencia de condiciones meteorológicas extremas en el país. El IDEAM recomienda estar atentos a los comunicados que se emitan y desde ya tomar las medidas preventivas en áreas de riesgo.



Consulte todos los días el pronóstico del tiempo y las alertas hidrometeorológicas vigentes del IDEAM, en un formato de calidad. Alrededor de las 7:30 a. m. está a disposición del público en www.ideam.gov.co. Se puede ver también en dispositivos móviles. [AQUÍ](#)

PRECIPITACIONES

A continuación se relacionan los municipios donde en las últimas 24 horas se registraron precipitaciones iguales o superiores a **30.0 mm**:

DEPARTAMENTO	MUNICIPIO
ANTIOQUIA	Vegachí (67.0), San Francisco (39.0), Angostura (39.0), Amalfí (33.0), Yarumal (32.4)
ATLANTICO	Piojo (65.2), Piojo (43.0)
BOLIVAR	Magangué (59.0), Mompóx (38.6)
BOYACA	Chita (32.2)
CALDAS	Salamina (31.0)
CASANARE	Trinidad (36.0)
CAUCA	Timbiquí (95.0), Guapi (42.4), Bolívar (36.6), Puracé (36.0), Suarez (35.0), Mercaderes (35.0), La Vega (33.5)
CESAR	Astrea (81.0)
CORDOBA	San Bernardo Del Viento (32.0), Montelibano (30.0)
CUNDINAMARCA	Fusagasugá (45.6), Paima (32.5)
HUILA	Neiva (55.0), Nataga (53.0), Algeciras (30.0)
LA GUAJIRA	Maicao (41.0), Riochacha (36.0)
MAGDALENA	Santa Ana (80.0), Ciénaga (31.5)
META	Fuente De Oro (100.0), Guamal (90.0), Villavicencio (59.0), Puerto López (54.0), Vistahermosa (50.0), Puerto Lleras (40.0), Cubarral (39.0), San Martín (38.0), Puerto López (31.0),
NARIÑO	Barbacoas (90.0), Policarpa (90.0), Nariño (77.0), Buesaco (63.7), Taminango (61.4), Arboleda (61.0), La Unión (46.7), La Llanada (46.2), Pasto (Chachagüi) (45.0), Linares (42.1), Buesaco (41.9), Potosí (41.4), Samaniego (37.4), Imués (36.3), Cumbitara (32.3), El Tablón De Gómez (32.0), Consacá (31.6), Pasto (30.3), Sandoná (30.0)
PUTUMAYO	San Francisco (35.4)
QUINDIO	Salento (90.0), Calarcá (36.3), Pijao (34.0)
SAN ANDRES PROVIDENCIA Y STA C	San Andrés (53.2)
SANTANDER	Charalá (40.3), Cerrito (33.0)
SUCRE	Sucre (115.0)
TOLIMA	Alpujarra (30.0)
VALLE DEL CAUCA	Buenaventura (32.0)

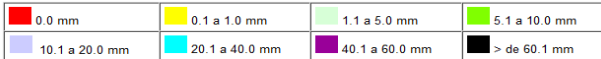
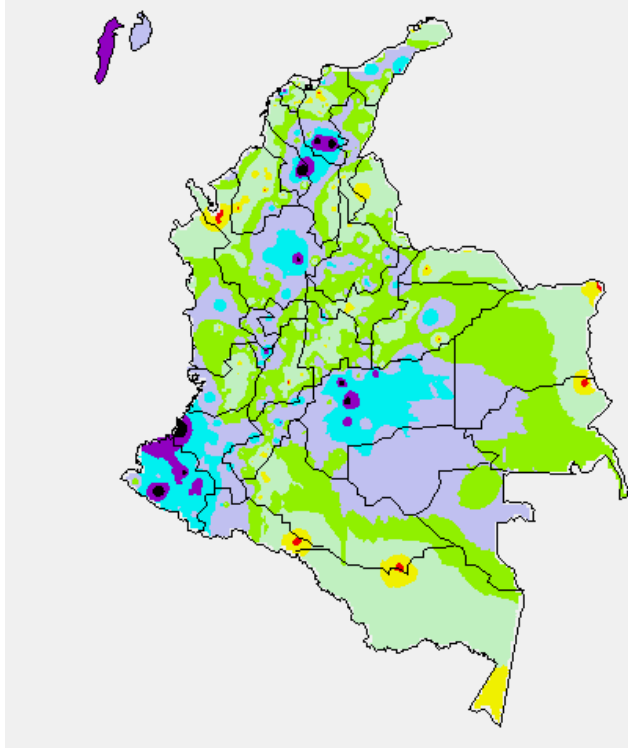
TEMPERATURAS MÁXIMAS

A continuación se relacionan los municipios donde en las últimas 24 horas se registraron temperaturas iguales o superiores a 35.0°C:

DEPARTAMENTO	MUNICIPIO
BOLIVAR	María La Baja (35,8)

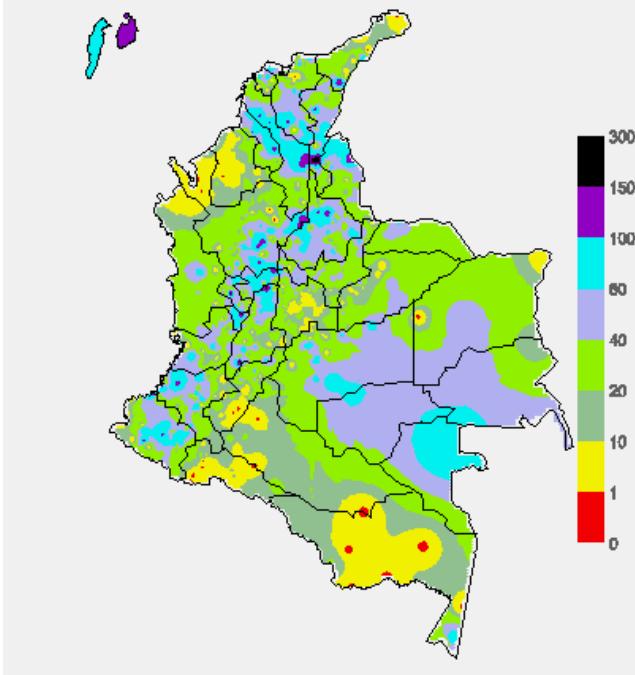
MAPA DE PRECIPITACIÓN DIARIA

Desde las 7:00 a.m. del jueves 09 hasta las 7:00 a.m. del viernes 10 de octubre de 2014.



MAPA DE PRECIPITACIÓN ACUMULADA DE LOS ÚLTIMOS 3 DÍAS

Desde las 7:00 a.m. del miércoles 08 de octubre hasta las 7:00 a.m. del viernes 10 de octubre de 2014.



ESTADO DE LOS EMBALSES

A continuación se relacionan los volúmenes útiles diarios (expresados en porcentaje) de reservas de algunos embalses de acuerdo con información consultada en XM

ZONA	EMBALSE	VOLUMEN ÚTIL DIARIO (%)		
ANTIOQUIA	MIEL I	43.13		
	MIRAFLORES	80.55		
	PEÑOL	71.26		
	PLAYAS	105.16		
	PORCE II	40.37		
	PORCE III	58.43		
	PUNCHINÁ	50.55		
	RIOGRANDE2	72.78		
	SAN LORENZO	73.22		
CARIBE	TRONERAS	41.61		
	URRÁ I	85.03		
CENTRO	AGREGADO BOGOTÁ	62.33	NEUSA	64.04
			SISGA	81.36
			TOMINÉ	59.38
		BETANIA	87.78	
		MUÑA	88.06	
ORIENTE	PRADO	41.15		
	CHUZA	99.04		
	ESMERALDA	90.88		
VALLE DEL CAUCA	GUAVIO	89.36		
	ALTO ANCHICAYÁ	43.20		
	CALIMA 1	74.08		
	SALVAJINA	42.15		

PRONÓSTICO METEOROLÓGICO (viernes 10 y sábado 11 de octubre de 2014)

REGIÓN	PRONÓSTICO
SABANA DE BOGOTÁ	VIERNES: En las primeras horas de la mañana se espera cielo entre parcialmente nublado y nublado con algunas lloviznas dispersas en sectores de la ciudad y de la sabana, posteriormente condiciones secas. En la tarde y noche se estiman precipitaciones entre ligeras especialmente las más intensas al oriente de la Ciudad. SÁBADO: En la mañana se prevé cielo parcialmente nublado con probabilidad de algunas lloviznas al norte de la Sabana, tiempo seco en la ciudad. En las horas de la tarde y noche lluvias intermitentes en toda la región.
ANDINA	VIERNES: En horas de la mañana se prevén precipitaciones ligeras sectores de Eje Cafetero, montañas de Huila, Cauca, Valle y Oriente del altiplano cundiboyacense. En horas de la tarde y noche se espera un aumento de la nubosidad con lluvias entre moderadas a fuertes en los santanderes, sectores de Boyacá, Antioquia, Cundinamarca y eje cafetero. En sectores de Huila, Valle del Cauca, Cauca y Nariño son estimadas precipitaciones de menor intensidad e intermitentes. SÁBADO: En la mañana cielo parcialmente cubierto con lluvias en Antioquia y lloviznas en el eje cafetero. En la tarde y noche aumento de la nubosidad con precipitaciones entre moderadas a fuertes al sur de Antioquia, Santanderes y sectores de Boyacá; lluvias menos intensas en sectores del Eje Cafetero y en la zona de montaña del centro y sur de la región.
CARIBE	VIERNES: En horas de la mañana cielo parcialmente nublado con probabilidad de lluvias ligeras en sectores del norte de Cesar, inmediaciones de la Sierra Nevada de Santa Marta y litoral de Córdoba, Sucre y Urabá. En horas de la tarde y noche se espera un aumento de la nubosidad con precipitaciones entre moderadas a fuertes especialmente en Córdoba, Urabá y sectores de Sucre; lluvias menos intensas en Cesar, Sur de La Guajira, Bolívar, Magdalena, y Atlántico. SÁBADO: Se prevén condiciones nubosas con precipitaciones entre moderadas a fuertes en la Sierra Nevada de Santa Marta, sectores de Bolívar, norte de Sucre, Magdalena y Cesar así como al sur de La Guajira, especialmente en horas de la tarde y noche.
ARCHIPIÉLAGO DE SAN ANDRÉS, PROVIDENCIA Y SANTA CATALINA	VIERNES: A lo largo de la jornada se estima cielo nublado con lluvias de carácter moderado a fuerte. No se descarta la presencia de actividad eléctrica en los momentos de lluvia intensa. SÁBADO: Cielo entre parcial y mayormente nublado con precipitaciones de variada intensidad a lo largo de la jornada, especialmente en horas de la mañana.
PACÍFICA	VIERNES: A lo largo de la región predominarán las condiciones nubosas con lluvias sectorizadas en amplios sectores del litoral de Valle del Cauca, Cauca y Nariño, las más intensas se prevén en horas de la tarde y de la noche, y lluvias ligeras en Chocó. SÁBADO: A lo largo del día cielo entre parcialmente nublado y nublado con lluvias de variada intensidad, especialmente en Choco y Valle del Cauca.
INSULAR PACÍFICA	VIERNES: A lo largo del día se esperan condiciones de cielo parcialmente cubierto con lluvias entre ligeras y moderadas, las más fuertes se pronostican en Gorgona. SÁBADO: Durante el día se prevé cielo entre parcialmente nublado y nublado con precipitaciones entre ligeras y moderadas.

REGIÓN	PRONÓSTICO
ORINOQUIA	VIERNES: En gran parte de la región en horas de la mañana se espera cielo parcialmente nublado con algunas lluvias ligeras en Meta, Vichada y sectores de Casanare. En la tarde y noche se prevén nubes densas con precipitaciones en varias zonas del piedemonte llanero, Arauca, Vichada y en algunos sectores del oriente de Meta. SÁBADO: Cielo parcialmente cubierto con lluvias principalmente en Arauca, Vichada, sectores de Meta y Casanare incluido el piedemonte. La actividad más importante se prevé para horas de la tarde y noche.
AMAZÓNICA	VIERNES: En horas de la mañana cielo parcialmente nublado con condiciones lluviosas en sectores de Guainía, Vaupés y Amazonas. Hacia la tarde y noche se prevé cielo parcialmente nublado con lluvias de variada intensidad en Caquetá, Vaupés y en sectores de Amazonas, Iloiznas dispersas resto de la región. SÁBADO: Durante la jornada se estima cielo parcialmente nublado con lluvias al oriente de la región, las más importantes en horas de la tarde.
MAR CARIBE	VIERNES: A lo largo de la jornada se estima cielo nublado, con lluvias moderadas a fuertes en el occidente del área. SÁBADO: Cielo entre parcial y mayormente nublado con precipitaciones de variada intensidad en sectores del centro y Occidente del área marítima.
OCEANO PACÍFICO	VIERNES: Condiciones de cielo mayormente nublado con precipitaciones de carácter moderado en la mañana y lluvias de mayor intensidad al finalizar la jornada en sectores del centro y sur del área marítima. SÁBADO: Cielo entre parcial y mayormente nublado con precipitaciones de variada intensidad en sectores del centro y norte del área marítima.

ALERTAS VIGENTES Y PRODUCTOS ADICIONALES

Para mayor información sobre el pronóstico del estado del tiempo, informes técnicos diarios, comunicados especiales, mapas diarios de temperaturas máximas y mínimas e información diaria de precipitación se sugiere consultar los siguientes enlaces:

- [MAPA DIARIO DE TEMPERATURA MÁXIMA.](#)
- [MAPA DIARIO DE TEMPERATURA MÍNIMA.](#)
- [INFORMACIÓN DIARIA DE PRECIPITACIÓN Y TEMPERATURA DE LOS PRINCIPALES AEROPUERTOS DEL PAÍS.](#)
- [MOSAICO MAPAS DE PRECIPITACIÓN DIARIA EN MILÍMETROS.](#)

REGIÓN CARIBE

ALERTA ROJA: PROBABILIDAD DE CRECIENTES SÚBITAS EN LOS RÍOS QUE DESCENDEN DE LA SIERRA NEVADA DE SANTA MARTA

Desde la media noche se observa aumento de las precipitaciones en amplios sectores de la Sierra Nevada de Santa Marta, al norte del departamento del Cesar y en gran parte de la península de La Guajira, por lo cual se recomienda especial atención a los ríos que drenan sus aguas a la ciénaga grande de Santa Marta (entre otros: Quebrada La Aguja y los ríos Frio, Sevilla, Tucurínca, Aracataca, Piedras, Fundación y Ariguani), los cuales aguas arriba de la ciénaga pueden presentar crecientes súbitas. Igual recomendación se hace para las cuencas altas, medias y bajas de los ríos Cesar, Badillo y Guataparí. No se descartan crecientes súbitas de los ríos que descienden de la parte norte de la sierra Nevada de Santa Marta (entre otros: Minca, Manzanares, Piedras, Mendihuaca, Guachaca, Buritaca, Ancho y Palomino). Se prevé que ésta condición hidrológica se mantenga en el transcurso del día.

ALERTA NARANJA: DESLIZAMIENTOS DE TIERRA

Se prevé una amenaza moderada por deslizamientos de tierra áreas inestables localizadas en los departamentos:

DEPARTAMENTO	MUNICIPIOS
BOLIVAR	Regidor y Ríoviejo.
CESAR	Aguachica, Astrea, Gamarra, Pailitas, Pelaya y La Gloria.
LA GUAJIRA	El Molino, Urumita y Villanueva.
MAGDALENA	Ciénaga, Nueva Granada, Pijirío Del Carmen, Santa Marta (Distrito Turístico Cultural) y Santa Ana.

ALERTA NARANJA: PROBABILIDAD DE CRECIENTES SÚBITAS EN LOS RÍOS DE LA REGIÓN DEL CATATUMBO

Continúan las lluvias en el Norte de Santander, cuya condición se prevé continúe en las próximas horas; por lo anterior, se prevé la ocurrencia de crecientes súbitas, por tanto, se recomienda a los pobladores ribereños en las cuencas media y baja de los ríos Catatumbo, San Miguel, Zulia, Tarra, Cucutilla, Pamplonita y Algodonal estar atento ante las variaciones súbitas de los niveles. Igual nivel de alerta se presenta para la confluencia de los ríos Tibú, Sardinata y Presidente, en el sector de Tres Bocas (Norte de Santander).

ALERTA AMARILLA: PROBABILIDAD DE CRECIENTES SÚBITAS EN EL RÍO RANCHERÍA

Los niveles continúan altos y debido a las lluvias en la zona podrían presentar nuevos ascensos en el nivel del río Ranchería a la altura de las estaciones San Francisco (municipio de Barrancas), Cuestecita (municipio de Albania) y Puente Carretera (municipio de Riohacha), en el departamento de La Guajira; especial recomendación para el municipio de Manaure. Se recomienda especial atención ante nuevos incrementos súbitos que se puedan presentar en el nivel, debido a las lluvias de variada intensidad que se presentaron en el sector y que se esperan se reactiven en las próximas horas. Se destaca que ésta condición hidrológica aún no ha generado afectaciones.

REGIÓN ANDINA

ALERTA NARANJA: INCENDIOS DE LA COBERTURA VEGETAL

Amenaza alta de ocurrencia de incendios de la cobertura vegetal en zonas de bosques, cultivos y pastos, localizados en los siguientes municipios y sectores aledaños:

DEPARTAMENTO	MUNICIPIOS
HUILA	Neiva, Colombia, Hobo y Paicol.
TOLIMA	Ambalema, Coyaima, Espinal, Flandes y Guamo.

ALERTA NARANJA: DESLIZAMIENTOS DE TIERRA

Se prevé una amenaza moderada por deslizamientos de tierra áreas inestables localizadas en los departamentos:

DEPARTAMENTO	MUNICIPIOS
ANTIOQUIA	Alejandría, Anorí, Argelia, Caracolí, Cisneros, Cocorná, Concepción, Granada, Maceo, Nariño, Remedios, Segovia, Sonsón, Vegachí, Yalí, Yolombó, San Carlos, Yondó (Casabe), Puerto Berrío, Santo Domingo, San Roque, Puerto Nare, Carmen De Viboral, San Luis, Puerto Triunfo y San Francisco.
BOYACA	Muzo y San Pablo de Borbur.
CALDAS	Anserma, Filadelfia, La Merced Manzanares, Marquetalia, Pensilvania, Risaralda, Samaná, Supía, Victoria y Viterbo.
CUNDINAMARCA	Pacho, Lenguaque
CAUCA	Buenos Aires, La Sierra, Guapí, La Vega, Rosas y Suárez.
QUINDIO	Calarcá, Circasia, Filandia y Salento.
RISARALDA	Apía, Pereira y Belén De Umbria.
SANTANDER	Barrancabermeja, Carcasí, Chima, Contratación, Girón, Guadalupe, Guapotá, Lebrija, Rionegro, Simácota, Sabana De Torres, Puerto Parra, Santa Helena Del Opón, El Guacamayo.
NORTE DE SANTANDER	Convención y El Carmen.
TOLIMA	Ataco, Casabianca, Chaparral, Falan, Fresno, Mariquita, Palocabildo y Rioblanco.

ALERTA NARANJA: POR PROBABILIDAD DE CRECIENTES SÚBITAS EN EL RÍO CARARE (MINERO)

Aunque en forma moderada han disminuido los niveles, se recomienda mantener ésta alerta debido a que los niveles del río Minero siguen altos; se prevé la ocurrencia de nuevas crecientes súbitas, tanto en el cauce principal del río Carare (Minero) como en sus principales afluentes; actualmente, se registra el tránsito de la onda de crecida hacia la desembocadura al río Magdalena.

ALERTA NARANJA: POR PROBABILIDAD DE CRECIENTES SÚBITAS EN EL RÍO LEBRIJA

Debido a que el río Lebrija (afluente al río Magdalena) desde ayer registra un tránsito de onda de crecida considerable, se previene a los pobladores ribereños (especialmente en sectores de la cuenca baja del río Lebrija), estar atentos ante posibles nuevas variaciones de los niveles con tendencia al ascenso.

ALERTA NARANJA: POR PROBABILIDAD DE CRECIENTES SÚBITAS EN EL RÍO SUMAPÁZ

Los niveles del río Sumapáz presentan tendencia al descenso desde la media noche, aunque sus niveles oscilan en el rango de altos, pero sin causar ninguna afectación. Se prevé la ocurrencia de nuevas crecientes súbitas, tanto en el cauce principal del río Sumapaz como en sus principales afluentes, dado que se reporta incremento de las lluvias sobre la cuenca alta del Paramo Sumapáz.

ALERTA AMARILLA: PROBABILIDAD DE CRECIENTES SÚBITAS EN LOS RÍOS PORCE Y NECHÍ

Debido a las lluvias de variada intensidad que se han presentado al norte del departamento de Antioquia, se mantiene este nivel de alerta ante la eventualidad de crecientes súbitas en el cauce principal y afluentes del río Nechí, se recomienda a las poblaciones ribereñas especial atención al comportamiento del nivel del río.

REGIÓN PACÍFICA

ALERTA ROJA: DESLIZAMIENTOS DE TIERRA

Se prevé una amenaza Alta por deslizamientos de tierra en áreas inestables localizadas en los departamentos:

DEPARTAMENTO	MUNICIPIOS
CAUCA	El Tambo, López de Micay y Timbiquí.

ALERTA NARANJA: DESLIZAMIENTOS DE TIERRA

Se prevé una amenaza moderada por deslizamientos de tierra en áreas inestables localizadas en los departamentos:

DEPARTAMENTO	MUNICIPIOS
CHOCO	Quibdó y Atrato (Yuto).
NARIÑO	Barbacoas, Buesaco, Cumbitara, Policarpa, Ricaurte, Samaniego, Tumaco y La Llanada.
VALLE DEL CAUCA	Buenaventura y Dagua.

REGIÓN ORINOQUIA

ALERTA NARANJA: DESLIZAMIENTOS DE TIERRA

Se prevé una amenaza moderada por deslizamientos de tierra en áreas inestables localizadas en los departamentos:

DEPARTAMENTO	MUNICIPIOS
META	Acacias, Cubarral y Guamal.

REGIÓN AMAZÓNICA

CONDICIONES NORMALES

MAR CARIBE

ALERTA NARANJA: TIEMPO LLUVIOSO

Se estiman lluvias entre moderadas y fuertes sobre el occidente y centro del mar Caribe colombiano, incluido el Archipiélago de San Andrés y Providencia, Golfo de Urabá y la costa Caribe. Por lo anterior, se recomienda a los usuarios de embarcaciones menores consultar con las Capitanías de puerto antes de zarpar ante zonas de inminente tempestad.

ALERTA AMARILLA: PLEAMAR

Hasta el próximo martes 14 de octubre se presentará una de las mareas astronómicas más significativas en sectores del archipiélago de San Andrés y Providencia. Por lo anterior, se sugiere a los habitantes insulares estar atentos a la evolución de este fenómeno.

OCEANO PACÍFICO

ALERTA AMARILLA: PLEAMAR

Hasta el domingo 12 de octubre se presentará una de las mareas astronómicas más significativas en amplios sectores del litoral Caribe nacional. Por lo anterior, se sugiere a los habitantes costeros estar atentos a la evolución de este fenómeno.

Omar FRANCO TORRES, Director General
Christian EUSCATEGUI COLLAZOS, Jefe Oficina del Servicio de Pronósticos y Alertas

Profesionales en turno:
Juan PEREZ, Nicolás CUADROS, Henry ROMERO, Carlos ORTEGON, Mauricio TORRES y Juan Francisco ALAMEDA.
Internet: <http://www.ideam.gov.co>
Correos electrónicos: servicio@ideam.gov.co, alertas@ideam.gov.co
Calle 25d# 96b-70, piso 3. Bogotá, D.C.
Teléfono: 3527160 ext. 1334-1336.

Síganos en: Twitter: @IDEAMColombia; Facebook: www.facebook.com/ideam.instituto
YouTube: Canal de InstitutoIDEAM / <http://www.youtube.com/user/InstitutoIDEAM>

ALERTA ROJA. PARA TOMAR ACCIÓN Advierte a los sistemas de prevención y atención de desastres sobre la amenaza que puede ocasionar un fenómeno con efectos adversos sobre la población, el cual requiere la atención inmediata por parte de la población y de los cuerpos de atención y socorro. Se emite una alerta sólo cuando la identificación de un evento extraordinario indique la probabilidad de amenaza inminente y cuando la gravedad del fenómeno implique la movilización de personas y equipos, interrumpiendo el normal desarrollo de sus actividades cotidianas.

ALERTA NARANJA. PARA PREPARARSE Indica la presencia de un fenómeno. No implica amenaza inmediata y como tanto es catalogado como un mensaje para informarse y prepararse. El aviso implica vigilancia continua ya que las condiciones son propicias para el desarrollo de un fenómeno, sin que se requiera permanecer alerta.

ALERTA AMARILLA. PARA INFORMARSE Es un mensaje oficial por el cual se difunde información. Por lo regular se refiere a eventos observados, reportados o registrados y puede contener algunos elementos de pronóstico a manera de orientación. Por sus características pretéritas y futuras difiere del aviso y de la alerta, y por lo general no está encaminado a alertar sino a informar.

CONDICIONES NORMALES Indica que no existe ninguna clase de alerta para la región o zona mencionada.

°C: grados Celsius; m: metros; mm: milímetros; msnm: metros sobre nivel del mar;

Km/h: kilómetros sobre hora

GOES: Geostationary Operational Environmental Satellites (Satélite Geoestacionario Operacional Ambiental).

GOES-13 es el designado GOES-Este, localizado en 75° W sobre el ecuador geográfico.

HLC: hora local colombiana

PNN: Parque Nacional Natural; SFF: Santuario de Fauna y Flora