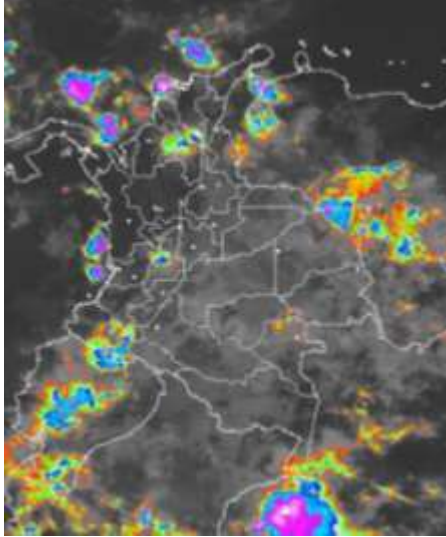


CONDICIONES HIDROMETEOROLÓGICAS ACTUALES

Gran parte del país ha presentado cielo mayormente nublado con lluvias esporádicas en zonas de Huila, Tolima, Nariño, altiplano cundiboyacense. Lluvias más intensas sobre las costas de Sucre, Bolívar y Atlántico, al igual que en Arauca y Vichada. Se espera que en la tarde se incremente la nubosidad presentándose lluvias en amplios sectores de Colombia. Para resaltar, continuará el tiempo lluvioso en el mar caribe occidental.

IMÁGEN SATELITAL

Imagen GOES 13 - IDEAM * 11 de octubre de 2014 * Hora 8:45 a.m. HLC.



PRONÓSTICO CONDICIONES METEOROLÓGICAS ESPECIALES

ÁREA DEL VOLCÁN CERRO MACHÍN

A lo largo de la jornada prevé nubosidad variable con lluvias entre ligeras a moderadas. El SERVICIO GEOLOGICO COLOMBIANO lo reporta en nivel **AMARILLO (III)**: CAMBIOS EN EL COMPORTAMIENTO DE LA ACTIVIDAD VOLCÁNICA. 4.80 -75.62

ELEVACIÓN (pies)	DIRECCIÓN	VELOCIDAD	
		NUDOS	Km/h
10,000	SURESTE	0 - 5	0 - 9
18,000	SURESTE	0 - 5	0 - 9
24,000	SURESTE	5	9
30,000	NORESTE	5	9

ÁREA DEL VOLCÁN NEVADO DEL HUILA

En el transcurso del día se estima cielo entre parcial y mayormente cubierto con precipitaciones ligeras esporádicas. El SERVICIO GEOLOGICO COLOMBIANO lo reporta en nivel **AMARILLO (III)**: CAMBIOS EN EL COMPORTAMIENTO DE LA ACTIVIDAD VOLCÁNICA. 2.92 -76.05

ELEVACIÓN (pies)	DIRECCIÓN	VELOCIDAD	
		NUDOS	Km/h
10,000	SURESTE	5 - 10	9 - 18
18,000	SURESTE	10 - 15	18 - 28
24,000	SURESTE	5 - 10	9 - 18
30,000	SURESTE	5 - 10	9 - 18

ÁREA DEL VOLCÁN GALERAS

Cielo mayormente nublado con precipitaciones ligeras a moderadas durante la jornada. El SERVICIO GEOLOGICO COLOMBIANO lo reporta en nivel **AMARILLO (III)**: CAMBIOS EN EL COMPORTAMIENTO DE LA ACTIVIDAD VOLCÁNICA. 1.55 -77.37

ELEVACIÓN (pies)	DIRECCIÓN	VELOCIDAD	
		NUDOS	Km/h
10,000	SURESTE	5 - 10	9 - 18
18,000	SURESTE	10 - 15	18 - 28
24,000	SURESTE	10 - 15	18 - 28
30,000	SURESTE	10 - 15	18 - 28

ÁREA DEL VOLCÁN NEVADO DEL RUIZ

Se prevén condiciones de cielo mayormente cubierto con precipitaciones en la mañana y medio día. En la tarde cielo seminublado. En la noche son posibles lluvias. El SERVICIO GEOLOGICO COLOMBIANO lo reporta en nivel **AMARILLO (III)**: CAMBIOS EN EL COMPORTAMIENTO DE LA ACTIVIDAD VOLCÁNICA. 4.89 -75.32

ELEVACIÓN (pies)	DIRECCIÓN	VELOCIDAD	
		NUDOS	Km/h
10,000	SUROESTE	0 - 5	0 - 9
18,000	SURESTE	5 - 10	9 - 18
24,000	SURESTE	5	9
30,000	NORESTE	5	9

LO MÁS DESTACADO

ALERTA ROJA. PARA TOMAR ACCIÓN **ALERTA NARANJA. PARA PREPARARSE** **ALERTA AMARILLA. PARA INFORMARSE**

LLUVIAS	Las precipitaciones de mayor consideración se registraron en sectores de las regiones Andina, Amazonia, Orinoquia y Caribe. El mayor volumen se registró en el municipio de Orocué (Casanare) con 188.0 mm.
ALERTA ROJA	• Sin fenómenos en esta alerta
ALERTA NARANJA	<ul style="list-style-type: none"> • Por amenaza moderada de deslizamientos de tierra en varias áreas inestables y de alta pendiente localizadas en sectores de las regiones Andina, Caribe, Orinoquia y Pacífica. • Incremento de nivel en el río Casanare • Por amenaza moderada de ocurrencia de incendios de la cobertura vegetal en sectores de la región Andina. • Por tiempo lluvioso en el mar Caribe Colombiano incluido el Archipiélago de San Andrés y Providencia, Golfo de Urabá y la costa Caribe.
OTROS	• La temporada de huracanes en el Océano Atlántico, mar Caribe y Golfo de México se extenderá hasta el 30 de noviembre del presente año, situación que en algún momento podría estar favoreciendo de manera indirecta la ocurrencia de condiciones meteorológicas extremas en el país. El IDEAM recomienda estar atentos a los comunicados que se emitan y desde ya tomar las medidas preventivas en áreas de riesgo.



Consulte todos los días el pronóstico del tiempo y las alertas hidrometeorológicas vigentes del IDEAM, en un formato de calidad. Alrededor de las 7:30 a. m. está a disposición del público en www.ideam.gov.co. Se puede ver también en dispositivos móviles. [AQUÍ](#)

PRECIPITACIONES

A continuación se relacionan los municipios donde en las últimas 24 horas se registraron precipitaciones iguales o superiores a **30.0 mm**:

DEPARTAMENTO	MUNICIPIO
AMAZONAS	El Encanto (47.1),
ATLANTICO	Suan (30.0),
ARAUCA	Arauca (44.0),
BOLIVAR	María La Baja (30.0)
CASANARE	Orocué (188.0)
CAUCA	Santander de Quilichao (38.5), Suárez (32.0)
CESAR	Pelaya (49.3),
CORDOBA	Montería (33.6)
CUNDINAMARCA	Bogotá D.C.(43.6), Medina (36.0)
LA GUAJIRA	Riohacha (43.0)
META	Puerto López (120.0), Cumaral (56.0), Villavicencio - IDEAM (57.6), Villavicencio ICA (57.6), Villavicencio_Pompeya (45.0), Villavicencio_ Unillanos (41.0), Villavicencio_ Apto. Vanguardia (40.2), Cubarral_ Pto Angostura (38.0), San Martín (36.0), Villavicencio_ La Libertad (31.2), Cubarral (32.0), Cubarral_ San Luis de Cubarral (31.0),
PUTUMAYO	Mocoa_ Acueducto (94.5), Mocoa_ Pto Limón (55.6), Santiago (47.4), Colon (32.1), San Francisco (30.5)
SAN ANDRÉS PROVIDENCIA Y STA C	Providencia (80.2)
SANTANDER	Oiba (56.0)
SUCRE	Majagual (53.0)
RISARALDA	Pereira (33.3)
VICHADA	Puerto Carreño (50.6)

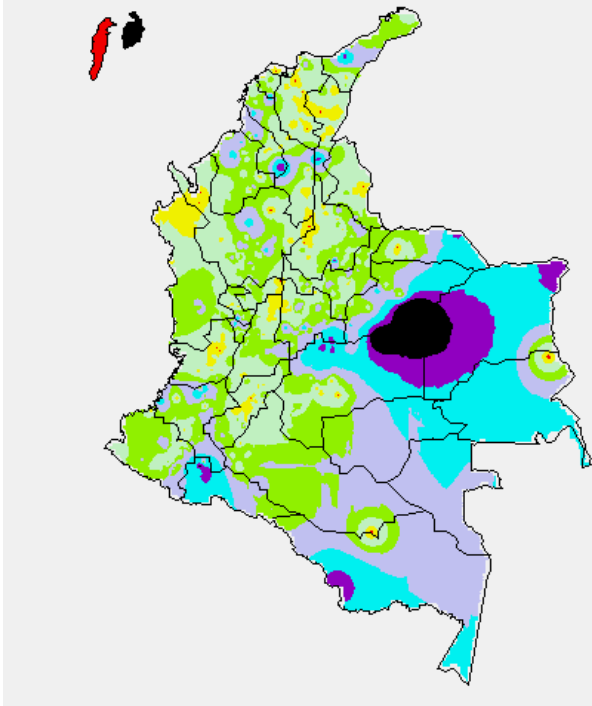
TEMPERATURAS MÁXIMAS

A continuación se relacionan los municipios donde en las últimas 24 horas se registraron temperaturas iguales o superiores a **35.0°C**:

DEPARTAMENTO	MUNICIPIO
BOLIVAR	María La Baja (35.6),
CESAR	Valledupar (35.4),
NORTE DE SANTANDER	Cúcuta (35.6), Sardinata (35.0),
SANTANDER	Puerto Parra (36.6), Sabana de Torres (35.2), Capitanejo (35.2)

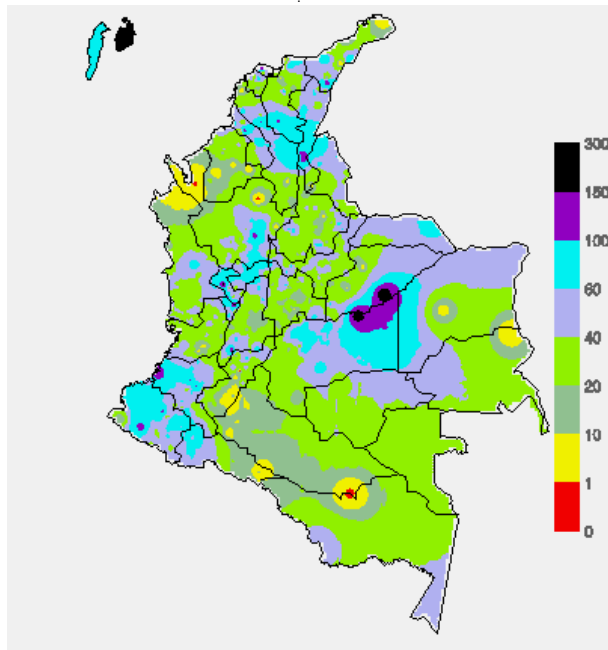
MAPA DE PRECIPITACIÓN DIARIA

Desde las 7:00 a.m. del viernes 10 hasta las 7:00 a.m. del sábado 11 de octubre de 2014.



MAPA DE PRECIPITACIÓN ACUMULADA DE LOS ÚLTIMOS 3 DÍAS

Desde las 7:00 a.m. del jueves 09 de octubre hasta las 7:00 a.m. del sábado 11 de octubre de 2014



ESTADO DE LOS EMBALSES

A continuación se relacionan los volúmenes útiles diarios (expresados en porcentaje) de reservas de algunos embalses de acuerdo con información consultada en XM

ZONA	EMBALSE	VOLUMEN ÚTIL DIARIO (%)		
ANTIOQUIA	MIEL I	44.63		
	MIRAFLORES	81.31		
	PEÑOL	71.78		
	PLAYAS	98.92		
	PORCE II	29.75		
	PORCE III	68.04		
	PUNCHINÁ	44.82		
	RIOGRANDE2	77.18		
	SAN LORENZO	71.68		
CARIBE	TRONERAS	35.48		
	URRÁ I	84.66		
CENTRO	AGREGADO BOGOTÁ	62.39	NEUSA	64.19
			SISGA	81.42
			TOMINÉ	59.42
		BETANIA	93.16	
		MUÑA	95.09	
ORIENTE	PRADO	41.91		
	CHUZA	99.15		
	ESMERALDA	92.04		
	GUAVIO	89.39		
VALLE DEL CAUCA	ALTO ANCHICAYÁ	34.04		
	CALIMA 1	74.25		
	SALVAJINA	42.98		

PRONÓSTICO METEOROLÓGICO (sábado 11 y domingo 12 de octubre de 2014)

REGIÓN	PRONÓSTICO
SABANA DE BOGOTÁ	SÁBADO: En horas de la mañana se estima cielo mayormente cubierto a cubierto, sin descartar algunas lloviznas dispersas. En la tarde se fortalecerá la nubosidad con lluvias intermitentes en amplios sectores de la Ciudad y de la Sabana, al finalizar la noche se dispararán las lluvias. Se espera una temperatura máxima de 19°C. DOMINGO: En la mañana se prevé cielo parcialmente nublado con probabilidad de algunas lloviznas al norte de la Sabana, tiempo seco en la ciudad. En las horas de la tarde y noche lluvias intermitentes tanto en la Ciudad como en la Sabana.
ANDINA	SÁBADO: En la mañana se prevé cielo entre parcialmente nublado y nublado en gran parte de la región con lluvias ligeras sobre Antioquia y Eje Cafetero y algunas lloviznas en el altiplano cundiboyacense, Tolima; Cauca y Nariño. Para la tarde se incrementará la nubosidad con lluvias en Antioquia, Santanderes, Valle del Cauca, Eje Cafetero, sectores de Cundinamarca y Boyacá. En la noche las lluvias se mantendrán al norte de la región. DOMINGO: En la mañana cielo parcialmente cubierto con lluvias en Antioquia y lloviznas en el eje cafetero. En la tarde y noche aumento de la nubosidad con precipitaciones entre moderadas a fuertes al sur de Antioquia, Santanderes y sectores de Boyacá; lluvias menos intensas en sectores del Eje Cafetero y en la zona de montaña del centro y sur de la región.
CARIBE	SÁBADO: Durante la mañana se estima cielo mayormente cubierto con lluvias en el occidente de Sucre, Magdalena y Atlántico, sur de Bolívar y de Córdoba. Para la tarde y noche se fortalecerá la nubosidad con lluvias moderadas en Bolívar, Magdalena y Cesar; precipitaciones de menor intensidad en el sur de La Guajira, Atlántico, Sucre y sectores de Córdoba. DOMINGO: Se prevén condiciones nubosas con precipitaciones entre moderadas a fuertes en la Sierra Nevada de Santa Marta, sectores de Bolívar, norte de Sucre, Magdalena y Cesar así como al sur de La Guajira, especialmente en horas de la tarde y noche.
ARCHIPIÉLAGO DE SAN ANDRÉS, PROVIDENCIA Y SANTA CATALINA	SÁBADO: La jornada se caracterizará por presentar cielo mayormente nublado con lluvias intermitentes, las cuales se intensificarán en la tarde, no se descarta la presencia de actividad eléctrica. DOMINGO: Cielo entre parcial y mayormente nublado con precipitaciones de variada intensidad a lo largo de la jornada, especialmente en horas de la mañana
PACÍFICA	SÁBADO: En horas de la mañana cielo mayormente cubierto con lluvias ligeras especialmente hacia zonas costeras de Chocó y Valle del Cauca. En la tarde y noche se estima que se fortalezcan las lluvias sobre oriente de Chocó, Valle del Cauca y Cauca, precipitaciones de menor intensidad para el resto de la región. DOMINGO: A lo largo del día cielo entre parcialmente nublado y nublado con lluvias de variada intensidad, especialmente en Chocó y Valle del Cauca.
INSULAR PACÍFICA	SÁBADO: En Gorgona cielo entre parcial y mayormente nublado con lluvias en las primeras horas de la mañana y en la noche. En Malpelo cielo seminublado. DOMINGO: Durante el día se prevé cielo entre parcialmente nublado y nublado con precipitaciones entre ligeras y moderadas en horas de la madrugada y de la noche en Malpelo y Gorgona.

CONTINUACION PRONÓSTICO

REGIÓN	PRONÓSTICO
ORINOQUIA	SÁBADO: En la mañana se espera cielo semicubierto con predominio de tiempo seco, con lluvias sobre el nororiente de Vichada. Después del mediodía se incrementará la nubosidad con lluvias moderadas en Vichada, Arauca, Casanare y Meta. DOMINGO: Cielo parcialmente cubierto con lluvias principalmente en Arauca, Vichada, sectores de Meta y Casanare incluido el piedemonte. La actividad más importante se prevé para horas de la tarde y noche.
AMAZÓNICA	SÁBADO: En la mañana se prevén lluvias en el piedemonte de Caquetá y Putumayo y en sectores de Vaupés y Guainía. En la tarde y noche se estima cielo mayormente nublado con lluvias moderadas a fuertes en Guaviare, Caquetá, Vaupés y Amazonas. Lluvias menos intensas en el resto de la región. DOMINGO: Durante la jornada se estima cielo parcialmente nublado con lluvias al oriente de la región, las más importantes en horas de la tarde
MAR CARIBE	SÁBADO: Durante la jornada se estima cielo de variada nubosidad con lluvias moderadas al occidente del mar Caribe colombiano y de menor intensidad hacia el centro. DOMINGO: Cielo entre parcial y mayormente nublado con precipitaciones de variada intensidad en sectores del centro y Occidente del área marítima.
OCEANO PACIFICO	SÁBADO: Se espera cielo entre parcial y mayormente cubierto con lluvias en las primeras horas de la mañana y en la noche al centro y sur del océano pacifico colombiano, precipitaciones de menor intensidad en áreas marítimas del norte. DOMINGO: Cielo entre parcial y mayormente nublado con precipitaciones de variada intensidad en sectores del centro y norte del área marítima

ALERTAS VIGENTES Y PRODUCTOS ADICIONALES

Para mayor información sobre el pronóstico del estado del tiempo, informes técnicos diarios, comunicados especiales, mapas diarios de temperaturas máximas y mínimas e información diaria de precipitación se sugiere consultar los siguientes enlaces:

- [MAPA DIARIO DE TEMPERATURA MÁXIMA.](#)
- [MAPA DIARIO DE TEMPERATURA MÍNIMA.](#)
- [INFORMACIÓN DIARIA DE PRECIPITACIÓN Y TEMPERATURA DE LOS PRINCIPALES AEROPUERTOS DEL PAÍS.](#)
- [MOSAICO MAPAS DE PRECIPITACIÓN DIARIA EN MILÍMETROS](#)

REGIÓN CARIBE

ALERTA NARANJA: DESLIZAMIENTOS DE TIERRA

Se prevé una amenaza moderada por deslizamientos de tierra áreas inestables localizadas en los departamentos:

DEPARTAMENTO	MUNICIPIOS
BOLIVAR	Regidor.
CESAR	La Gloria.
LA GUAJIRA	El Molino, Urumita y Villanueva.
MAGDALENA	Santa Marta (Distrito Turístico Cultural)

ALERTA AMARILLA: PROBABILIDAD DE CRECIENTES SÚBITAS EN LOS RÍOS QUE DESCENDEN DE LA SIERRA NEVADA DE SANTA MARTA

Se mantiene este nivel de alerta, debido al ligero ascenso en los niveles como producto de las lluvias en amplios sectores de la Sierra Nevada de Santa Marta y norte de departamento del Cesar; por tanto, se recomienda especial atención a los ríos, particularmente los que drenan sus aguas a la ciénaga grande de Santa Marta, como La Quebrada La Aguja, los ríos Frio, Sevilla, Tucurinca, Aracataca, Piedras, Fundación y Ariguani, dado que se prevé crecientes súbitas. También se extiende para las cuencas altas, medias y bajas de los ríos Cesar, Badillo, Guataparí; igualmente, los ríos que descienden de la parte norte de la sierra Nevada de Santa Marta: Minca, Manzanares, Piedras, Mendihuaca, Guachaca, Buritaca, Ancho, Palomino y Tapias.

ALERTA AMARILLA: PROBABILIDAD DE CRECIENTES SÚBITAS EN LOS RÍOS DE LA REGIÓN DEL CATATUMBO

Se mantiene esta alerta debido a las lluvias que se han presentado en las últimas horas en el Norte de Santander por lo que es probable la ocurrencia de crecientes súbitas de carácter moderado. Se recomienda especial atención a la ciudadanía en zonas ribereñas de las cuencas media y baja de los ríos Catatumbo, San Miguel, Zulía, Tarra, Cucutilla, Pamplonita y Algodonal (Abrego y Ocaña). Igual nivel de alerta para la confluencia de los ríos Tibú, Sardinata y Presidente en el sector Tres Bocas (Norte de Santander).

ALERTA AMARILLA: PROBABILIDAD DE CRECIENTES SÚBITAS EN EL RÍO RANCHERIA

Los niveles continúan altos y dado que las lluvias continúan en la zona se podrían presentar nuevos ascensos en el nivel del río Ranchería a la altura de las estaciones San Francisco (municipio de Barrancas), Cuestecita (municipio de Albania) y Puente Carretera (municipio de Riohacha), en el departamento de La Guajira; especial recomendación para el municipio de Manaure. Se destaca que ésta condición hidrológica aún no ha generado afectaciones.

REGIÓN ANDINA

ALERTA NARANJA: INCENDIOS DE LA COBERTURA VEGETAL

Amenaza alta de ocurrencia de incendios de la cobertura vegetal en zonas de bosques, cultivos y pastos, localizados en los siguientes municipios y sectores aledaños:

DEPARTAMENTO	MUNICIPIOS
BOYACA	Pachavita, Garagoa, Tibaná, Campohermoso
HUILA	Neiva, Colombia, Hobo y Paicol.
TOLIMA	Ambalema, Coyaima, Espinal, Flandes y Guamo.

ALERTA NARANJA: DESLIZAMIENTOS DE TIERRA

Se prevé una amenaza moderada por deslizamientos de tierra áreas inestables localizadas en los departamentos:

DEPARTAMENTO	MUNICIPIOS
ANTIOQUIA	Carmen de Viboral, Cocorná, Granada, Remedios, San Francisco, San Luis, San Roque, Sonsón, Vegachí, y Yalí.
CALDAS	Pensilvania
QUINDIO	Salento.
SANTANDER	Chima, Contratación, El Guacamayo, Guadalupe, Guapota, Oiba y Santa Helena del Opón.
NORTE DE SANTANDER	El Carmen.
TOLIMA	Ataco

ALERTA AMARILLA: POR PROBABILIDAD DE CRECIENTES SÚBITAS EN EL RÍO CARARE (MINERO)

Se baja la alerta de naranja a amarilla para el nivel del río Carare dado que durante las últimas horas el nivel se ha mantenido en descenso pero con valores aun altos. Aunque es probable que mantenga dicha tendencia durante el día, no se descartan nuevos incrementos especialmente hacia horas de la noche y/o madrugada próximas

ALERTA AMARILLA: POR PROBABILIDAD DE CRECIENTES SÚBITAS EN EL RÍO LEBRIJA

Se baja la alerta de naranja a amarilla para el nivel del río Lebrija (afluente del Magdalena) dado que el comportamiento de las últimas 24 horas ha sido de descenso con valores que nuevamente vuelven a estar alrededor del promedio histórico de la época. Sin embargo no se descartan nuevos incrementos especialmente hacia horas de la noche y/o madrugada próximas

ALERTA AMARILLA: POR PROBABILIDAD DE CRECIENTES SÚBITAS EN EL RÍO SUMAPÁZ

Se baja la alerta de naranja a amarilla dado que para hoy aunque se esperan persistan las lluvias sobre sectores de la cuenca, es probable que estas tengan un carácter menos intenso que las presentadas durante los últimos dos días.

El IDEAM mantiene la recomendación a la ciudadanía en general asentada en las riberas del río y a los comités de Gestión del Riesgo, continuar atentos ante dichas variaciones en el nivel del río.

ALERTA AMARILLA: PROBABILIDAD DE CRECIENTES SÚBITAS EN LOS RÍOS PORCE Y NECHÍ

Debido a las lluvias de variada intensidad que se han presentado en el departamento de Antioquia, se mantiene este nivel de alerta ante la eventualidad de crecientes súbitas en el cauce principal y afluentes del río Nechí, se recomienda a las poblaciones ribereñas especial atención al comportamiento del nivel del río.

ALERTA AMARILLA: ASCENSO EN LOS NIVELES DEL RÍO MAGDALENA

Se mantiene esta alerta especialmente hacia sectores de Barrancabermeja dado que los valores de los niveles del río Magdalena ya se encuentran cercanos a los estados altos. Aunque durante las últimas horas el nivel ha mantenido ligero descenso, es probable que para hoy retome comportamiento de ascenso dadas las oscilaciones que ha reportado el cauce principal aguas arriba y los incrementos súbitos que le han realizado aportantes de aguas arriba durante los últimos dos días.

ALERTA AMARILLA: INCREMENTO EN LOS NIVELES DEL EMBALSE DE BETANIA

Se emite esta alerta por incremento en los niveles del Embalse de Betania según el reporte de EMGESA de ayer a la 6:00 a.m., los niveles en los afluentes al embalse tienden al ascenso. Sin embargo, el embalse mantiene las compuertas del vertedero cerradas. El operador sigue realizando monitoreo continuo de las estaciones y recomienda estar alerta a nuevos comunicados ante incrementos de los caudales de ingreso.

REGIÓN PACÍFICA

ALERTA NARANJA: DESLIZAMIENTOS DE TIERRA

Se prevé una amenaza moderada por deslizamientos de tierra en áreas inestables localizadas en los departamentos:

DEPARTAMENTO	MUNICIPIOS
CAUCA	El Tambo, Guapi, López, Suárez, y Timbiquí.
CHOCO	Atrato (Yuto).
NARIÑO	Barbacoas, Ricaurte, Tumaco

REGIÓN ORINOQUIA

ALERTA NARANJA: DESLIZAMIENTOS DE TIERRA

Se prevé una amenaza moderada por deslizamientos de tierra áreas inestables localizadas en los departamentos:

DEPARTAMENTO	MUNICIPIOS
META	Cubarral, Cumaral y Villavicencio.

ALERTA NARANJA: INCREMENTO NIVEL DEL RIO CASANARE

Se emite este nivel de alerta dado que como consecuencia de las fuertes lluvias que se han presentando en sectores de la cuenca del Casanare, el nivel del cauce principal monitoreado en el municipio de Cravo Norte-Arauca presenta un incremento con valores altos.

Es probable que para hoy persistan las oscilaciones dado que no se descartan nuevas lluvias especialmente hacia horas de la noche y/o madrugada próximas sobre la cuenca

ALERTA AMARILLA: INCREMENTO NIVEL DEL RÍO META

Se mantiene este nivel de alerta dado que durante las últimas 24 horas el nivel del cauce principal del Meta a la altura del municipio de Puerto López retomó ascenso con valores altos. Es probable que durante las próximas horas persista el ascenso pero de manera muy lenta y no se prevé que los valores alcancen estados críticos.

REGIÓN AMAZÓNICA

CONDICIONES NORMALES

MAR CARIBE

ALERTA NARANJA: TIEMPO LLUVIOSO

Se estiman lluvias entre moderadas y fuertes sobre el occidente y centro del mar Caribe colombiano, incluido el Archipiélago de San Andrés y Providencia, Golfo de Urabá y la costa Caribe. Por lo anterior, se recomienda a los usuarios de embarcaciones menores consultar con las Capitanías de puerto antes de zarpar ante zonas de inminente tempestad

ALERTA AMARILLA: PLEAMAR

Hasta el próximo martes 14 de octubre se presentará una de las mareas astronómicas más significativas en sectores del archipiélago de San Andrés y Providencia. Por lo anterior, se sugiere a los habitantes insulares estar atentos a la evolución de este fenómeno

OCÉANO PACÍFICO

ALERTA AMARILLA: PLEAMAR

Hasta el domingo 12 de octubre se presentará una de las mareas astronómicas más significativas en amplios sectores del litoral Caribe nacional. Por lo anterior, se sugiere a los habitantes costeros estar atentos a la evolución de este fenómeno.

Omar FRANCO TORRES, Director General
Christian EUSCATEGUI COLLAZOS, Jefe Oficina del Servicio de Pronósticos y Alertas

Profesionales en turno:
Mery FERNANDEZ, Claudia CONTRERAS, Luis Mario MORENO, María Inés CUBILLOS
y Gloria Lucia ARANGO CASTRO
Internet: <http://www.ideam.gov.co>
Correos electrónicos: servicio@ideam.gov.co, alertas@ideam.gov.co
Calle 25d# 96b-70, piso 3. Bogotá, D.C.
Teléfono: 3527160 ext. 1334-1336.

Síganos en: **Twitter:** @IDEAMColombia; **Facebook:** www.facebook.com/ideam.instituto
YouTube: Canal de InstitutoIDEAM / <http://www.youtube.com/user/InstitutoIDEAM>

ALERTA ROJA PARA TOMAR ACCIÓN Advierte a los sistemas de prevención y atención de desastres sobre la amenaza que puede ocasionar un fenómeno con efectos adversos sobre la población, el cual requiere la atención inmediata por parte de la población y de los cuerpos de atención y socorro. Se emite una alerta sólo cuando la identificación de un evento extraordinario indique la probabilidad de amenaza inminente y cuando la gravedad del fenómeno implique la movilización de personas y equipos, interrumpiendo el normal desarrollo de sus actividades cotidianas.

ALERTA NARANJA PARA PREPARARSE Indica la presencia de un fenómeno. No implica amenaza inmediata y como tanto es catalogado como un mensaje para informarse y prepararse. El aviso implica vigilancia continua ya que las condiciones son propicias para el desarrollo de un fenómeno, sin que se requiera permanecer alerta.

ALERTA AMARILLA PARA INFORMARSE Es un mensaje oficial por el cual se difunde información. Por lo regular se refiere a eventos observados, reportados o registrados y puede contener algunos elementos de pronóstico a manera de orientación. Por sus características pretéritas y futuras difiere del aviso y de la alerta, y por lo general no está encaminado a alertar sino a informar.

CONDICIONES NORMALES Indica que no existe ninguna clase de alerta para la región o zona mencionada.

°C: grados Celsius; m: metros; mm: milímetros; msnm: metros sobre nivel del mar;
Km/h: kilómetros sobre hora

GOES: Geostationary Operational Environmental Satellites (Satélite Geostacionario Operacional Ambiental).

GOES-13 es el designado GOES-Este, localizado en 75° W sobre el ecuador geográfico.

HLC: hora local colombiana

PNN: Parque Nacional Natural; SFF: Santuario de Fauna y Flora