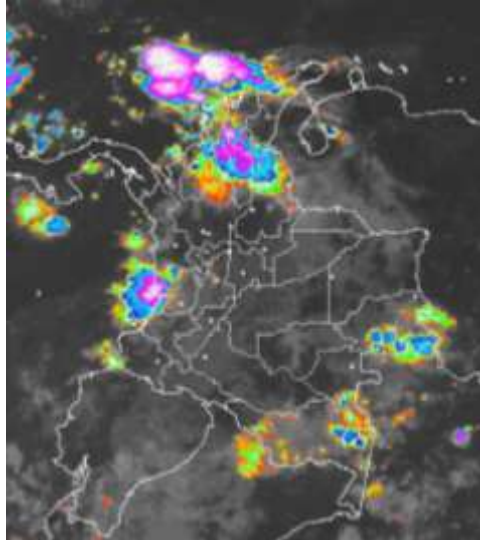


CONDICIONES HIDROMETEOROLÓGICAS ACTUALES

Durante la mañana han predominado las condiciones mayormente cubiertas en amplias zonas de las regiones Caribe, Pacífica, norte Andina y oriente de la Amazonia, las cuales han estado acompañadas de lluvias en algunos casos con actividad eléctrica; hacia el resto del territorio nacional condiciones parcialmente cubiertas bajo tiempo seco. En horas de la tarde y noche se estima fortalecimiento de la nubosidad y presencia de lluvias a nivel nacional siendo las más representativas en las regiones Caribe, Andina y Pacífica.

IMÁGEN SATELITAL

Imagen GOES 13 - IDEAM * 12 de octubre de 2014 * Hora 8:45 a.m. HLC.



PRONÓSTICO CONDICIONES METEOROLÓGICAS ESPECIALES

ÁREA DEL VOLCÁN CERRO MACHÍN

A lo largo de la jornada cielo cubierto con presencia de precipitaciones ligeras en horas de la mañana y precipitaciones moderadas en horas de la tarde y de la noche. **EL SERVICIO GEOLOGICO COLOMBIANO lo reporta en nivel AMARILLO (III): CAMBIOS EN EL COMPORTAMIENTO DE LA ACTIVIDAD VOLCANICA.** 4.80 -75.62

ELEVACIÓN (pies)	DIRECCIÓN	VELOCIDAD	
		NUDOS	Km/h
10,000	SURESTE	5 - 10	9 - 18
18,000	ESTE	5 - 10	9 - 18
24,000	ESTE	5 - 10	9 - 18
30,000	NORESTE	5 - 10	9 - 18

ÁREA DEL VOLCÁN NEVADO DEL HUILA

A lo largo de la jornada cielo cubierto con presencia de precipitaciones ligeras en horas de la mañana y precipitaciones moderadas en horas de la tarde y de la noche. **EL SERVICIO GEOLOGICO COLOMBIANO lo reporta en nivel AMARILLO (III): CAMBIOS EN EL COMPORTAMIENTO DE LA ACTIVIDAD VOLCANICA.** 2.92 -76.05

ELEVACIÓN (pies)	DIRECCIÓN	VELOCIDAD	
		NUDOS	Km/h
10,000	ESTE	5 - 10	9 - 18
18,000	ESTE	5 - 10	9 - 18
24,000	ESTE	5 - 10	9 - 18
30,000	NORESTE	5 - 10	9 - 18

ÁREA DEL VOLCÁN GALERAS

A lo largo de la jornada cielo cubierto con presencia de precipitaciones ligeras en horas finales de la tarde y primeras de la noche. **EL SERVICIO GEOLOGICO COLOMBIANO lo reporta en nivel AMARILLO (III): CAMBIOS EN EL COMPORTAMIENTO DE LA ACTIVIDAD VOLCANICA.** 1.55 -77.37

ELEVACIÓN (pies)	DIRECCIÓN	VELOCIDAD	
		NUDOS	Km/h
10,000	ESTE	5 - 10	9 - 18
18,000	ESTE	5 - 10	9 - 18
24,000	ESTE	5 - 10	9 - 18
30,000	NORESTE	5 - 10	9 - 18

ÁREA DEL VOLCÁN NEVADO DEL RUIZ

A lo largo de la jornada cielo cubierto con presencia de precipitaciones entre ligeras y moderadas, las más intensas en horas de la tarde y de la noche. **EL SERVICIO GEOLOGICO COLOMBIANO lo reporta en nivel AMARILLO (III): CAMBIOS EN EL COMPORTAMIENTO DE LA ACTIVIDAD VOLCANICA.** 4.89 -75.32

ELEVACIÓN (pies)	DIRECCIÓN	VELOCIDAD	
		NUDOS	Km/h
10,000	SURESTE	5 - 10	9 - 18
18,000	ESTE	5 - 10	9 - 18
24,000	ESTE	5 - 10	9 - 18
30,000	NORESTE	5 - 10	9 - 18

LO MÁS DESTACADO

ALERTA ROJA. PARA TOMAR ACCIÓN **ALERTA NARANJA. PARA PREPARARSE** **ALERTA AMARILLA. PARA INFORMARSE**

LLUVIAS	Las precipitaciones de mayor consideración se registraron en sectores de las regiones Andina, Amazonia, Caribe, Orinoquia y Pacífica. El mayor volumen se registró en el municipio de Timbiquí (Cauca) con 120.0 mm.
ALERTA ROJA	• Sin fenómenos en esta alerta
ALERTA NARANJA	<ul style="list-style-type: none"> • Por amenaza moderada de deslizamientos de tierra en varias áreas inestables y de alta pendiente localizadas en sectores de las regiones Andina, Caribe y Pacífica. • Por creciente súbita en el Río San Jorge _Cuenca Alta • Incremento de nivel en el río Casanare • Por amenaza moderada de ocurrencia de incendios de la cobertura vegetal en sectores de la región Andina. • Por tiempo lluvioso en el mar Caribe Colombiano incluido el Archipiélago de San Andrés y Providencia, Golfo de Urabá y la costa Caribe.
OTROS	• La temporada de huracanes en el Océano Atlántico, mar Caribe y Golfo de México se extenderá hasta el 30 de noviembre del presente año, situación que en algún momento podría estar favoreciendo de manera indirecta la ocurrencia de condiciones meteorológicas extremas en el país. El IDEAM recomienda estar atentos a los comunicados que se emitan y desde ya tomar las medidas preventivas en áreas de riesgo.

Consulte todos los días el pronóstico del tiempo y las alertas hidrometeorológicas vigentes del IDEAM, en un formato de calidad. Alrededor de las 7:30 a. m. está a disposición del público en www.ideam.gov.co. Se puede ver también en dispositivos móviles. [AQUÍ](#)

PRECIPITACIONES

A continuación se relacionan los municipios donde en las últimas 24 horas se registraron precipitaciones iguales o superiores a **30.0 mm**:

DEPARTAMENTO	MUNICIPIO
AMAZONAS	El Encanto (30.4),
ANTIOQUIA	San Roque _Nus Gja Exp. (48.5), Gómez Plata (45.0), Zaragoza (43.0), Concepción (38.0), San Roque _ San Roque (36.0), Valdivia (30.6), Betulia (30.2)
BOLIVAR	Morales (87.7), Magangué (84.0), Simití (41.0)
CASANARE	Aguazul (44.8),
CAUCA	Timbiquí (120.0)
CESAR	San Alberto _San Alberto (68.0), San Alberto _ El Libano (65.8), Pelaya (58.8), Valledupar _Villa Rosa (52.4), Valledupar _Paris de Francia (51.0), La Gloria (50.0), Agustín Codazzi (42.2),
CORDOBA	Montelíbano (33.3)
CHOCO	Medio San Juan (78.0), Condoto (55.0), ,
HUILA	Nátaga (40.0),
MAGDALENA	Puebloviejo (44.0),
META	San Martín (38.0),
NARIÑO	San Andrés (33.7),
NORTE DE SANTANDER	Toledo (58.0), El Carmen (51.0), Cúcuta (33.5), Barrancabermeja (33.3),
PUTUMAYO	San Francisco _ San Francisco: (38.1),
SANTANDER	El Palmar (62.0), Chima (38.0), Zapatoca (35.4), Contratación (35.0), Zapatoca (35.4), Contratación-Santuario (35.0), Teorama (34.0), Puerto Araujo (33.0), Rionegro (30.2),
SUCRE	San Benito (57.0), Sucre (43.0)
VALLE DEL CAUCA	Zarzal (56.0), Cali (54.0), Roldanillo (42.0), Bolívar (35.0),

TEMPERATURAS MÁXIMAS

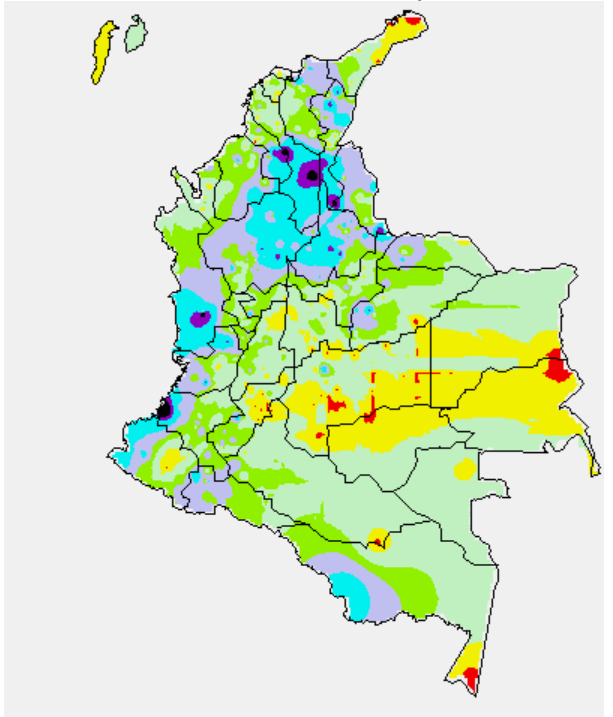
A continuación se relacionan los municipios donde en las últimas 24 horas se registraron temperaturas iguales o superiores a **35.0°C**:

Se registraron temperaturas mayores a 35.0°C a nivel nacional

DEPARTAMENTO	MUNICIPIO

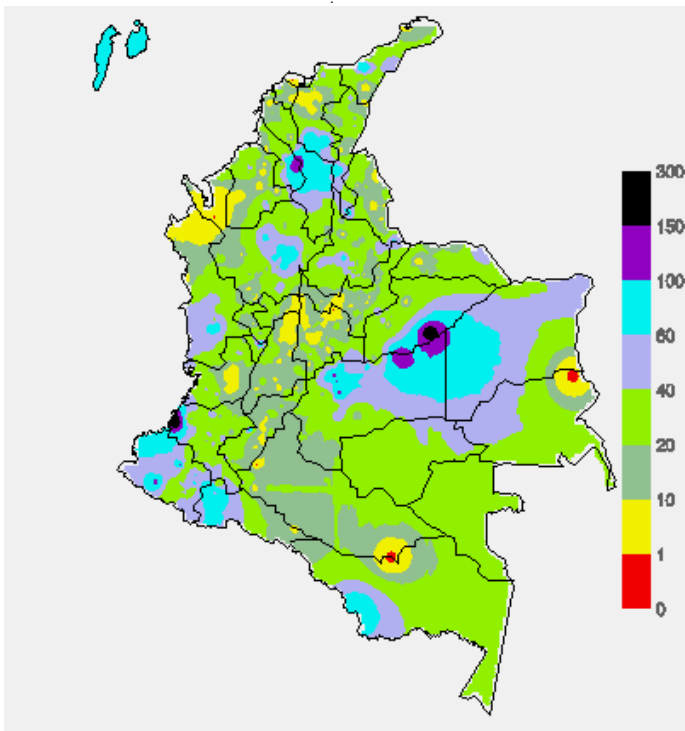
MAPA DE PRECIPITACIÓN DIARIA

Desde las 7:00 a.m. del sábado 11 hasta las 7:00 a.m. del domingo 12 de octubre de 2014.



MAPA DE PRECIPITACIÓN ACUMULADA DE LOS ÚLTIMOS 3 DÍAS

Desde las 7:00 a.m. del Jueves 09 de octubre hasta las 7:00 a.m. del domingo 12 de octubre de 2014



ESTADO DE LOS EMBALSES

A continuación se relacionan los volúmenes útiles diarios (expresados en porcentaje) de reservas de algunos embalses de acuerdo con información consultada en XM

ZONA	EMBALSE	VOLUMEN ÚTIL DIARIO (%)		
ANTIOQUIA	MIEL I	45.94		
	MIRAFLORES	82.20		
	PEÑOL	72.21		
	PLAYAS	100.15		
	PORCE II	18.38		
	PORCE III	73.23		
	PUNCHINÁ	41.86		
	RIOGRANDE2	77.03		
	SAN LORENZO	70.51		
CARIBE	TRONERAS	55.79		
	URRÁ I	84.49		
CENTRO	AGREGADO BOGOTÁ	62.43	NEUSA	64.19
			SISGA	81.42
			TOMINÉ	59.42
		BETANIA	91.85	
		MUÑA	92.92	
		PRADO	42.68	
ORIENTE	CHUZA	99.15		
	ESMERALDA	99.17		
	GUAVIO	90.20		
VALLE DEL CAUCA	ALTO ANCHICAYÁ	24.29		
	CALIMA 1	74.52		
	SALVAJINA	43.07		

PRONÓSTICO METEOROLÓGICO (domingo 12 y lunes 13 de octubre de 2014)

REGIÓN	PRONÓSTICO
SABANA DE BOGOTÁ	<p>DOMINGO: A lo largo de la jornada predominarán las condiciones de cielo entre parcial y mayormente cubiertas bajo tiempo seco, sin embargo no se descartan durante las horas finales de la tarde y primeras de la noche precipitaciones ligeras y ocasionales hacia el sur y occidente de la ciudad y la zona norte de la sabana. Se estima una temperatura máxima de 19°C sobre el mediodía.</p> <p>LUNES: Cielo nublado en gran parte de la sabana durante todo el día, con precipitaciones sobre el occidente de la Sabana y en el norte y oriente de la ciudad, las más intensas al final de la tarde e inicios de la noche principalmente</p>
ANDINA	<p>DOMINGO: Se estima cielo entre parcial y mayormente nublado durante la jornada. Las lluvias más fuertes acompañadas de actividad eléctrica se presentarán en el norte de la región, en zonas de Antioquia y los santanderes. Precipitaciones menos intensas en Boyacá, Cundinamarca, Eje Cafetero y en la zona de montaña de Tolima, Huila, Nariño y Cauca.</p> <p>LUNES: Se mantendrán las condiciones cubiertas en gran parte de la región con lluvias moderadas en zonas de los santanderes y Antioquia. Precipitaciones menos intensas en Boyacá, Cundinamarca, Eje Cafetero y en el norte de Tolima. Lloviznas en las montañas del sur de la región. Probabilidad de actividad eléctrica.</p>
CARIBE	<p>DOMINGO: En el transcurso de la jornada se estima cielo mayormente nublado en gran parte de la región. Las lluvias más fuertes y persistentes se presentarán en zonas de Magdalena, Bolívar, Sierra Nevada de Santa Marta, Cesar y de menor intensidad en el resto de la región. Dichas condiciones se presentarán especialmente durante la tarde y noche. Alta probabilidad de descargas eléctricas a lo largo de la jornada.</p> <p>LUNES: Se prevé cielo mayormente cubierto con lluvias moderadas en las estribaciones de la Sierra Nevada de Santa Marta, Magdalena, Cesar y de menor intensidad hacia el sur de la región, sobre los departamentos de Córdoba, Bolívar y Sucre. Alta probabilidad de descargas eléctricas.</p>
ARCHIPIÉLAGO DE SAN ANDRÉS, PROVIDENCIA Y SANTA CATALINA	<p>DOMINGO: A lo largo de la jornada se mantendrán condiciones de cielo entre parcial y mayormente nublado con probabilidad de lluvias entre moderadas y fuertes a diferentes horas del día. No se descarta la posibilidad de actividad eléctrica en los momentos de lluvia.</p> <p>LUNES: A lo largo del día se espera cielo parcialmente nublado y precipitaciones de variada intensidad las más intensas en horas de la madrugada y la mañana. En horas de la tarde y la noche atenuación de la nubosidad y precipitaciones ligeras. Posibilidad de actividad eléctrica.</p>
PACÍFICA	<p>DOMINGO: A lo largo de la jornada se prevé cielo parcialmente nublado con lluvias entre ligeras a moderadas en el norte de Chocó y precipitaciones menos intensas en el litoral de Valle del Cauca, Nariño y Cauca. No se descarta la posibilidad de actividad eléctrica.</p> <p>LUNES: En la mañana cielo parcialmente nublado y lluvias cerca a las costas. En la tarde y la noche incremento significativo de la nubosidad con precipitaciones sobre toda la región, las más intensas en Chocó. Alta probabilidad de tormentas eléctricas.</p>

INSULAR PACÍFICA	DOMINGO: Se prevé cielo entre parcial a mayormente nublado con lluvias entre ligeras a moderadas, las más intensas sobre Gorgona a lo largo de la jornada. LUNES: Cielo entre parcialmente cubierto con precipitaciones de variada intensidad en horas de la tarde y de la noche.
-------------------------	--

CONTINUACION PRONÓSTICO

REGIÓN	PRONÓSTICO
ORINOQUIA	DOMINGO: Cielo mayormente cubierto con lluvias entre ligeras a moderadas en Vichada, Meta y precipitaciones menos intensas en el piedemonte Llanero. No se descarta la probabilidad eléctrica. LUNES: Cielo parcialmente cubierto con lluvias ligeras sobre toda la región en la mañana. En la tarde y noche incremento de la nubosidad con lluvias entre ligeras a moderadas específicamente en el Vichada, Casanare y Meta. No se descarta la posibilidad de descargas eléctricas.
AMAZÓNICA	DOMINGO: Cielo entre parcial y mayormente nublado con lluvias entre ligeras y moderadas en zonas de Guainía, Vaupés, Amazonas, Caquetá y en Putumayo. Dichas condiciones se presentarán especialmente en el trascurso de la tarde y en las primeras horas de la noche. No se descarta la posibilidad de descargas eléctricas. LUNES: Se estima cielo entre parcial y mayormente nublado durante la jornada. Las precipitaciones de mayor volumen acompañadas de actividad eléctrica, son previstas en el centro de la región en zonas de Vaupés, Guaviare y en Caquetá. Lluvias menos intensas en Amazonas y en el piedemonte Amazónico
MAR CARIBE	DOMINGO: Se estiman condiciones entre parcial y mayormente cubiertas con precipitaciones en diferentes sectores de la zona Marítima, las más intensas en el occidente y centro. No se descarta la presencia de actividad de tormentas eléctricas. LUNES: Cielo mayormente cubierto con precipitaciones en gran parte de la zona Marítima, las más fuertes en el occidente. Alta probabilidad de actividad eléctrica.
OCEANO PACÍFICO	DOMINGO: Se estima cielo parcialmente cubierto con lluvias y/o lloviznas en zonas cercanas al litoral Pacífico colombiano a lo largo de la jornada. LUNES: Cielo parcialmente cubierto con precipitaciones en el litoral Pacífico y lluvias más intensas en alta mar

ALERTAS VIGENTES Y PRODUCTOS ADICIONALES

Para mayor información sobre el pronóstico del estado del tiempo, informes técnicos diarios, comunicados especiales, mapas diarios de temperaturas máximas y mínimas e información diaria de precipitación se sugiere consultar los siguientes enlaces:

- [MAPA DIARIO DE TEMPERATURA MÁXIMA.](#)
- [MAPA DIARIO DE TEMPERATURA MÍNIMA.](#)
- [INFORMACIÓN DIARIA DE PRECIPITACIÓN Y TEMPERATURA DE LOS PRINCIPALES AEROPUERTOS DEL PAÍS.](#)
- [MOSAICO MAPAS DE PRECIPITACIÓN DIARIA EN MILÍMETROS](#)

REGIÓN CARIBE

ALERTA NARANJA: DESLIZAMIENTOS DE TIERRA

Se prevé una amenaza moderada por deslizamientos de tierra áreas inestables localizadas en los departamentos:

DEPARTAMENTO	MUNICIPIOS
BOLIVAR	Achí, Altos del Rosario, Arenal, Barranco de Loba, El Peñón, Magangué, Mompós, Montecristo, Morales, Regidor, Rioviejo, San Jacinto del Cauca, San Martín de Loba y Tiquisio (Puerto Rico).
CESAR	La Gloria, Pailitas, Pelaya y San Alberto.
MAGDALENA	Santa Marta (Distrito Turístico Cultural).

ALERTA NARANJA: CRECIENTE SÚBITA EN EL RÍO SAN JORGE CUENCA ALTA

Se cambia de alerta amarilla a naranja dado que actualmente se está presentando una creciente súbita con valores que ya son considerados de estados altos en el río San Pedro, afluente principal del San Jorge en la parte alta de la cuenca a la altura del municipio de Puerto Libertador.

El IDEAM hace una llamado de atención para que pobladores ribereños y comités de Gestión del Riesgo tomen las medidas pertinentes ante los impactos que dichos incrementos puedan generar dado que el tránsito de la onda de crecida incrementara significativamente el cauce hacia aguas abajo, especialmente en los municipios de Montelíbano y Puerto Córdoba.

Se destaca que los modelos de pronóstico del estado del tiempo para hoy muestran que las lluvias persistirán en sectores de la cuenca las cuales podrían generar nuevos incrementos para hoy y mañana.

ALERTA AMARILLA: PROBABILIDAD DE CRECIENTES SÚBITAS EN LOS RÍOS QUE DESCIENDEN DE LA SIERRA NEVADA DE SANTA MARTA

Se mantiene este nivel de alerta, debido al ligero ascenso en los niveles de algunos ríos, producto de las lluvias en amplios sectores de la Sierra Nevada de Santa Marta y norte de departamento del Cesar. Se destacan los que drenan sus aguas a la ciénaga grande de Santa Marta, como La Quebrada La Aguja, los ríos Frío, Sevilla, Tucurinca, Aracataca, Piedras, Fundación y Anguani.

Esta alerta también incluyen los aportantes de las cuencas de los ríos Cesar, Badillo, Guatapurí, Ranchería y los que descienden de la parte norte de la Sierra Nevada de Santa Marta como Minca, Manzanares, Piedras, Mendihuaca, Guachaca, Britaca, Ancho, Palomino y Tapias. Se destaca que los modelos de pronóstico del estado del tiempo para hoy muestran probabilidad de lluvias sobre sectores de la región del Caribe..

ALERTA AMARILLA: PROBABILIDAD DE CRECIENTES SÚBITAS EN LOS RÍOS DE LA REGIÓN DEL CATATUMBO

Se mantiene esta alerta debido a que no se descartan lluvias para hoy sobre sectores del departamento de Norte de Santander que podrían generar incrementos súbitos moderados en los niveles de los ríos Algodonal, Zulia y Pamplonita.

ALERTA AMARILLA: PROBABILIDAD DE CRECIENTES SÚBITAS EN EL RÍO RANCHERIA

Los niveles continúan altos y dado que las lluvias continúan en la zona se podrían presentar nuevos ascensos en el nivel del río Ranchería a la altura de las estaciones San Francisco (municipio de Barrancas), Cuestecita (municipio de Albania) y Puente Carretera (municipio de Riohacha), en el departamento de La Guajira; especial recomendación para el municipio de Manaure. Se destaca que ésta condición hidrológica aún no ha generado afectaciones.

REGIÓN ANDINA

ALERTA NARANJA: INCENDIOS DE LA COBERTURA VEGETAL

Amenaza alta de ocurrencia de incendios de la cobertura vegetal en zonas de bosques, cultivos y pastos, localizados en los siguientes municipios y sectores aledaños:

DEPARTAMENTO	MUNICIPIOS
BOYACA	Chinavita, Garagoa, Miraflores, Pachavita, Tibaná, Samacá, Sutatenza, Zetaquirá
CUNDINAMARCA	Chía, Choconta, Choachí, Fómeque, El Colegio, Nariño, Fusagasuga, Susa, Sibate, Ubalá, San Bernardo, Zipaquirá.
HUILA	Aipe, Agrado, Baraya, Neiva, Hobo, Elías, Isnos, Garzón, Gigante, La Plata, Oporapa Palermo, Paicol, Pitalito, Tarqui, Tello, Teruel, Tesalia, Yaguará
SANTANDER	Barichara
TOLIMA	Ataco, Coyaima, Cunday, Icononzo, Natagaima, Purificación, Rovira, San Antonio, San Luis, Suárez

ALERTA NARANJA: DESLIZAMIENTOS DE TIERRA

Se prevé una amenaza moderada por deslizamientos de tierra áreas inestables localizadas en los departamentos:

DEPARTAMENTO	MUNICIPIOS
ANTIOQUIA	Alejandría, Argelia, Carmen de Viboral, Cisneros, Cocorná, Concepción, Granada, Maceo, Nariño, Puerto Berrío, Remedios, San Francisco, San Luis, San Roque, Santo Domingo, Sonsón, Vegachí, Yalí, Yolombó, Yondó (Casabe) y Zaragoza.
CALDAS	Pensilvania, Samaná y Victoria.
QUINDIO	Circasia y Salento.
SANTANDER	Chima, Contratación, El Guacamayo, Guadalupe, Guapota, Oiba y Santa Helena del Opón.
NORTE DE SANTANDER	El Carmen
TOLIMA	Ataco

ALERTA AMARILLA: POR PROBABILIDAD DE CRECIENTES SÚBITAS EN EL RÍO CARARE

Se mantiene la alerta amarilla para el nivel del río Carare dado que durante las últimas horas el nivel se ha mantenido en ascenso con valores altos. Se recomienda a las poblaciones ribereñas localizadas a lo largo del cauce principal estar atentos al comportamiento del nivel de río.

ALERTA AMARILLA: POR PROBABILIDAD DE CRECIENTES SÚBITAS EN EL RÍO LEBRIJA

Se mantiene la alerta amarilla para el nivel del río Lebrija (afluente del Magdalena) dado que los modelos del estado de tiempo muestran probabilidad de lluvias sobre sectores de la cuenca las cuales podrían generar incrementos significativos en el nivel del río el cual es monitoreado en el municipio de Sabana de Torres en Santander.

ALERTA AMARILLA: POR PROBABILIDAD DE CRECIENTES SÚBITAS EN EL RÍO SUMAPÁZ

Se mantiene la alerta amarilla dado que se esperan persistan las lluvias sobre sectores de la cuenca, es probable que estas tengan un carácter menos intenso que las presentadas durante los últimos dos días.

ALERTA AMARILLA: PROBABILIDAD DE CRECIENTES SÚBITAS EN LOS RÍOS PORCE Y NECHÍ

Debido a las lluvias de variada intensidad que se han presentado en el departamento de Antioquia, se mantiene este nivel de alerta ante la eventualidad de crecientes súbitas en el cauce principal y afluentes del río Nechí, se recomienda a las poblaciones ribereñas especial atención al comportamiento del nivel del río.

ALERTA AMARILLA: TENDENCIA DE ASCENSO EN LOS NIVELES DEL RÍO MAGDALENA

Se mantiene esta alerta especialmente hacia sectores de Barrancabermeja dado que los valores de los niveles del río Magdalena ya se encuentran cercanos a los estados altos. Aunque durante las últimas 24 horas el nivel ha mantenido ligero descenso, es probable que retorne un comportamiento de ascenso dados los aportes que se han dado aguas arriba durante los últimos dos días especialmente

ALERTA AMARILLA: INCREMENTO EN LOS NIVELES DEL EMBALSE DE BETANIA

Según reporte de EMGESA de hoy a la 6:00 a.m., se mantiene esta alerta por niveles altos en el Embalse encontrándose las estaciones de aguas arriba con niveles estables. Las compuertas de vertedero continúan cerradas y la recomendación es estar alertas ante incrementos súbitos en los caudales de ingreso. El operador de la central continúa en el monitoreo de las estaciones

REGIÓN PACÍFICA

ALERTA NARANJA: DESLIZAMIENTOS DE TIERRA

Se prevé una amenaza moderada por deslizamientos de tierra en áreas inestables localizadas en los departamentos:

DEPARTAMENTO	MUNICIPIOS
CAUCA	El Tambo, Guapi, López y Timbiquí.
NARIÑO	Barbacoas Ricaurte y Tumaco.

REGIÓN ORINOQUIA

ALERTA NARANJA: INCREMENTO NIVEL DEL RIO CASANARE

Se emite este nivel de alerta dado que como consecuencia de las fuertes lluvias que se han presentando en sectores de la cuenca del Casanare, el nivel del cauce principal monitoreado en el municipio de Cravo Norte-Arauca presenta un incremento con valores altos.

ALERTA AMARILLA: INCREMENTO NIVEL DEL RÍO META

Después de observarse un nuevo incremento en el nivel del cauce principal del río Meta a la altura del municipio de Puerto López hace dos días, durante las últimas horas el nivel se ha estabilizado pero aún con valores altos, por esto se mantiene este nivel de alerta. Sin embargo se prevé que los valores no alcancen los valores críticos de afectación por inundación

REGIÓN AMAZÓNICA

CONDICIONES NORMALES

MAR CARIBE

ALERTA NARANJA: TIEMPO LLUVIOSO

Se estiman lluvias entre moderadas y fuertes sobre amplias zonas del del mar Caribe colombiano, incluido el Archipiélago de San Andrés y Providencia, Golfo de Urabá y la costa Caribe. Por lo anterior, se recomienda a los usuarios de embarcaciones menores consultar con las Capitanías de puerto antes de zarpar ante zonas de inminente tempestad.

ALERTA AMARILLA: PLEAMAR

Hasta el próximo martes 14 de octubre se presentará una de las mareas astronómicas más significativas en sectores del archipiélago de san Andrés y Providencia. Por lo anterior, se sugiere a los habitantes insulares estar atentos a la evolución de este fenómeno.

OCÉANO PACÍFICO

ALERTA AMARILLA: PLEAMAR

Hasta el día de hoy domingo 12 de octubre, se presentará una de las mareas astronómicas más significativas en amplios sectores del litoral Caribe nacional. Por lo anterior, se sugiere a los habitantes costeros estar atentos a la evolución de este fenómeno..

Omar FRANCO TORRES, Director General
Christian EUSCATEGUI COLLAZOS, Jefe Oficina del Servicio de Pronósticos y Alertas

Profesionales en turno:
Jhon J. VALENCIA, Claudia CONTRERAS, Luis Mario MORENO, María Inés CUBILLOS
y Gloria Lucia ARANGO CASTRO
Internet: <http://www.ideam.gov.co>
Correos electrónicos: servicio@ideam.gov.co, alertas@ideam.gov.co
Calle 25d# 96b-70, piso 3. Bogotá, D.C.
Teléfono: 3527160 ext. 1334-1336.

Siganos en: Twitter: @IDEAMColombia; Facebook: www.facebook.com/ideam.instituto
YouTube: Canal de InstitutoIDEAM / <http://www.youtube.com/user/InstitutoIDEAM>

ALERTA ROJA PARA TOMAR ACCIÓN Advierte a los sistemas de prevención y atención de desastres sobre la amenaza que puede ocasionar un fenómeno con efectos adversos sobre la población, el cual requiere la atención inmediata por parte de la población y de los cuerpos de atención y socorro. Se emite una alerta sólo cuando la identificación de un evento extraordinario indique la probabilidad de amenaza inminente y cuando la gravedad del fenómeno implique la movilización de personas y equipos, interrumpiendo el normal desarrollo de sus actividades cotidianas.

ALERTA NARANJA PARA PREPARARSE Indica la presencia de un fenómeno. No implica amenaza inmediata y como tanto es catalogado como un mensaje para informarse y prepararse. El aviso implica vigilancia continua ya que las condiciones son propicias para el desarrollo de un fenómeno, sin que se requiera permanecer alerta.

ALERTA AMARILLA PARA INFORMARSE Es un mensaje oficial por el cual se difunde información. Por lo regular se refiere a eventos observados, reportados o registrados y puede contener algunos elementos de pronóstico a manera de orientación. Por sus características pretéritas y futuras difiere del aviso y de la alerta, y por lo general no está encaminado a alertar sino a informar.

CONDICIONES NORMALES Indica que no existe ninguna clase de alerta para la región o zona mencionada.

°C: grados Celsius; m: metros; mm: milímetros; msnm: metros sobre nivel del mar;
Km/h: kilómetros sobre hora
GOES: Geostationary Operational Environmental Satellites (Satélite Geoestacionario Operacional Ambiental).
GOES-13 es el designado GOES-Este, localizado en 75° W sobre el ecuador geográfico.
HLC: hora local colombiana
PNN: Parque Nacional Natural; SFF: Santuario de Fauna y Flora