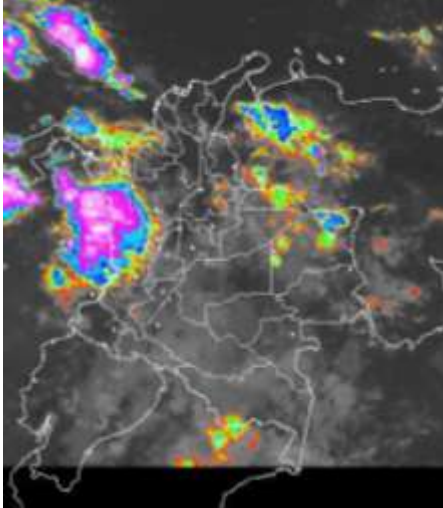


## CONDICIONES HIDROMETEOROLÓGICAS ACTUALES

Durante la mañana han predominado las condiciones mayormente cubiertas en amplias zonas de las regiones Caribe, Pacífica, norte Andina y oriente de la Amazonia y Orinoquia, las cuales han estado acompañadas de lluvias en algunos casos con actividad eléctrica; hacia el resto del territorio nacional condiciones mayormente cubiertas bajo tiempo seco. Después del mediodía se estima fortalecimiento de la nubosidad y presencia de lluvias a nivel nacional en horas de la tarde y de la noche, siendo las más representativas en las regiones Caribe, centro y norte Andina, Pacífica, norte de la Orinoquia y oriente de la Amazonia.

### IMAGEN SATELITAL

Imagen GOES 13 - IDEAM \* 13 de octubre de 2014 \* Hora 8:45 a.m. HLC.



### PRONÓSTICO CONDICIONES METEOROLÓGICAS ESPECIALES

#### ÁREA DEL VOLCÁN CERRO MACHÍN

A lo largo de la jornada cielo cubierto con presencia de precipitaciones ligeras en horas de la mañana y precipitaciones moderadas en horas de la tarde y de la noche. **EL SERVICIO GEOLOGICO COLOMBIANO lo reporta en nivel AMARILLO (III): CAMBIOS EN EL COMPORTAMIENTO DE LA ACTIVIDAD VOLCÁNICA.** 4.80 -75.62

ELEVACIÓN (pies)	DIRECCIÓN	VELOCIDAD	
		NUDOS	Km/h
10,000	SUR	5 - 10	9 - 18
18,000	SURESTE	5 - 10	9 - 18
24,000	ESTE	5 - 10	9 - 18
30,000	NORESTE	5 - 10	9 - 18

#### ÁREA DEL VOLCÁN NEVADO DEL HUILA

A lo largo de la jornada cielo cubierto con presencia de precipitaciones ligeras en horas de la mañana y precipitaciones moderadas en horas de la tarde y de la noche.

**EL SERVICIO GEOLOGICO COLOMBIANO lo reporta en nivel AMARILLO (III): CAMBIOS EN EL COMPORTAMIENTO DE LA ACTIVIDAD VOLCÁNICA.** 2.92 -76.05

ELEVACIÓN (pies)	DIRECCIÓN	VELOCIDAD	
		NUDOS	Km/h
10,000	SURESTE	5 - 10	9 - 18
18,000	ESTE	10 - 15	18 - 28
24,000	ESTE	5 - 10	9 - 18
30,000	NORESTE	10 - 15	18 - 28

#### ÁREA DEL VOLCÁN GALERAS

A lo largo de la jornada cielo cubierto con presencia de precipitaciones ligeras en horas finales de la tarde y primeras de la noche. **EL SERVICIO GEOLOGICO COLOMBIANO lo reporta en nivel AMARILLO (III): CAMBIOS EN EL COMPORTAMIENTO DE LA ACTIVIDAD VOLCÁNICA.** 1.55 -77.37

ELEVACIÓN (pies)	DIRECCIÓN	VELOCIDAD	
		NUDOS	Km/h
10,000	SURESTE	5 - 10	9 - 18
18,000	ESTE	10 - 15	18 - 28
24,000	ESTE	5 - 10	9 - 18
30,000	NORESTE	10 - 15	18 - 28

#### ÁREA DEL VOLCÁN NEVADO DEL RUIZ

A lo largo de la jornada cielo cubierto con presencia de precipitaciones entre ligeras y moderadas, las más intensas en horas de la tarde y de la noche. **EL SERVICIO GEOLOGICO COLOMBIANO lo reporta en nivel AMARILLO (III): CAMBIOS EN EL COMPORTAMIENTO DE LA ACTIVIDAD VOLCÁNICA.** 4.89 -75.32

ELEVACIÓN (pies)	DIRECCIÓN	VELOCIDAD	
		NUDOS	Km/h
10,000	SUR	5 - 10	9 - 18
18,000	SURESTE	5 - 10	9 - 18
24,000	ESTE	5 - 10	9 - 18
30,000	NORESTE	5 - 10	9 - 18

### LO MÁS DESTACADO

**ALERTA ROJA. PARA TOMAR ACCIÓN** **ALERTA NARANJA. PARA PREPARARSE** **ALERTA AMARILLA. PARA INFORMARSE**

<b>LLUVIAS</b>	Las precipitaciones de mayor consideración se registraron en sectores de las regiones Andina, Amazonia, Caribe, Orinoquia y Pacífica. El mayor volumen se registró en el <b>municipio de Guamal (Meta) con 110.0 mm.</b>
<b>ALERTA ROJA</b>	<ul style="list-style-type: none"> <li>Por amenaza alta de deslizamientos de tierra en varias áreas inestables y de alta pendiente <b>localizadas</b> en sectores de las regiones Andina y Pacífica.</li> </ul>
<b>ALERTA NARANJA</b>	<ul style="list-style-type: none"> <li>Por amenaza moderada de deslizamientos de tierra en varias áreas inestables y de alta pendiente <b>localizadas</b> en sectores de las regiones Andina, Amazónica, Caribe, Orinoquia y Pacífica.</li> <li>Por crecientes súbitas en el río Carare</li> <li>Incremento de nivel en el río Casanare</li> <li>Incremento de nivel en el río Meta</li> <li>Por amenaza moderada de ocurrencia de incendios de la cobertura vegetal en sectores de la región Andina.</li> <li>Por tiempo lluvioso en el mar Caribe Colombiano incluido el Archipiélago de San Andrés y Providencia, Golfo de Urabá y la costa Caribe.</li> </ul>
<b>OTROS</b>	<ul style="list-style-type: none"> <li>La temporada de huracanes en el Océano Atlántico, mar Caribe y Golfo de México se extenderá hasta el 30 de noviembre del presente año, situación que en algún momento podría estar favoreciendo de manera indirecta la ocurrencia de condiciones meteorológicas extremas en el país. El IDEAM recomienda estar atentos a los comunicados que se emitan y desde ya tomar las medidas preventivas en áreas de riesgo.</li> </ul>



Consulte todos los días el pronóstico del tiempo y las alertas hidrometeorológicas vigentes del IDEAM, en un formato de calidad. Alrededor de las 7:30 a. m. está a disposición del público en [www.ideam.gov.co](http://www.ideam.gov.co). Se puede ver también en dispositivos móviles. [AQUÍ](#)

### PRECIPITACIONES

A continuación se relacionan los municipios donde en las últimas 24 horas se registraron precipitaciones iguales o superiores a **30.0 mm**:

DEPARTAMENTO	MUNICIPIO
ANTIOQUIA	San Francisco ( 63.0), Medellín ( 35.0)
BOYACA	San Luis de Gaceno ( 84.8), Campohermoso-Vistahermosa ( 57.0), Campohermoso - Campohermoso ( 52.6), Santa María ( 52.6),
CASANARE	Aguazul _San José ( 90.0), Tauramena ( 66.0), Aguazul _Aguazul ( 59.5), Yopla_ Apto. Yopal ( 49.2), Sabanalarga ( 35.0),
CAUCA	López ( 74.0), Timbiquí ( 40.0),
CALDAS	Pensilvania ( 43.0), Manzanaras ( 41.7),
CHOCO	Bahía Solano ( 62.0), Condoto ( 45.0),
CUNDINAMARCA	Guayabeta ( 57.0),
GUAVIARE	San José de Guaviare ( 101.0),
GUAINIA	Inírida ( 40.0),
META	<b>Guamal (110.0)</b> , Cubarral_ San Luis de Cubarral ( 109.0), San Juan de Arama_ Mesa de Fernández (109.0), Villavicencio Servita (100.0), San Juan de Arama_ San Juan de Arama ( 74.0), Vistahermosa( 70.0), Cubarral_ Pto. Angosturas ( 69.0), Vistahermosa ( 56.0), Puerto López ( 55.0), Fuente de Oro ( 45.0), Puerto Rico ( 44.0),
PUTUMAYO	Mocoa_ Mocoa Acueducto ( 57.0), Mocoa_ El Pepino ( 41.9), Villa garzón ( 35.5)
RISARALDA	Santa Rosa de Cabal ( 56.5),
QUINDIO	Salento ( 45.0)
SANTANDER	Contratación ( 93.0), Puerto Parra ( 67.0), Chima ( 39.8), Mogotes ( 35.0)
TOLIMA	Armero ( 50.5), San Sebastián de Mariquita ( 40.0)
VICHADA	Puerto Carreño (40.1)

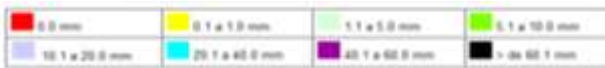
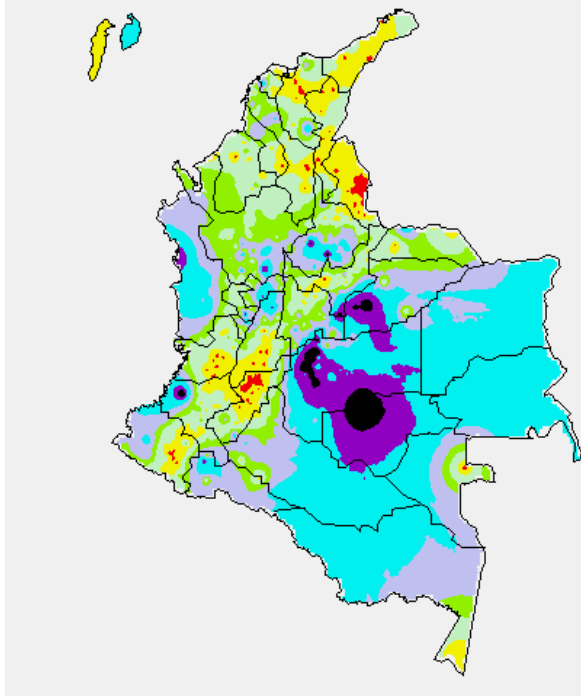
### TEMPERATURAS MÁXIMAS

A continuación se relacionan los municipios donde en las últimas 24 horas se registraron temperaturas iguales o superiores a **35.0°C**:

DEPARTAMENTO	MUNICIPIO
CAUCA	Mercaderes ( 35.8)
CESAR	Agustín Codazzi ( 36.2), Valledupar ( 35.4)
CUNDINAMARCA	Jerusalén ( 35.8)
HUILA	Villavieja ( 35.6)
TOLIMA	Nátaga ( 40.2), Ambalema ( 36.4),

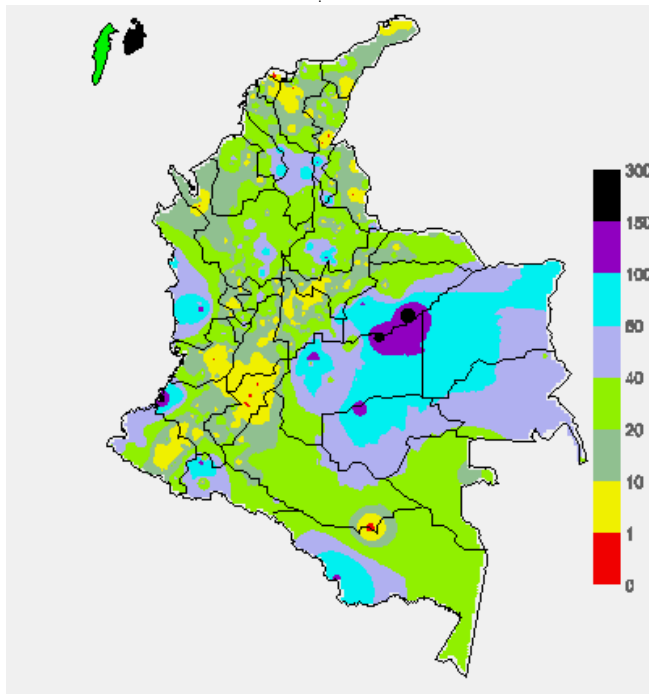
### MAPA DE PRECIPITACIÓN DIARIA

Desde las 7:00 a.m. del domingo 12 hasta las 7:00 a.m. del lunes 13 de octubre de 2014.



### MAPA DE PRECIPITACIÓN ACUMULADA DE LOS ÚLTIMOS 3 DÍAS

Desde las 7:00 a.m. del Viernes 10 de octubre hasta las 7:00 a.m. del domingo 12 de octubre de 2014



### ESTADO DE LOS EMBALSES

A continuación se relacionan los volúmenes útiles diarios (expresados en porcentaje) de reservas de algunos embalses de acuerdo con información consultada en XM

ZONA	EMBALSE	VOLUMEN ÚTIL DIARIO (%)		
ANTIOQUIA	MIEL I	47.10		
	MIRAFLORES	82.67		
	PEÑOL	72.73		
	PLAYAS	99.99		
	PORCE II	32.88		
	PORCE III	64.45		
	PUNCHINÁ	34.83		
	RIOGRANDE2	77.50		
	SAN LORENZO	70.41		
CARIBE	TRONERAS	80.63		
	URRÁ I	85.90		
CENTRO	AGREGADO BOGOTÁ	62.44	NEUSA	64.27
			SISGA	81.48
			TOMINÉ	59.46
		BETANIA	90.73	
		MUÑA	87.53	
		PRADO	43.91	
ORIENTE	CHUZA	99.02		
	ESMERALDA	94.15		
	GUAVIO	90.87		
VALLE DEL CAUCA	ALTO ANCHICAYÁ	30.65		
	CALIMA 1	74.70		
	SALVAJINA	43.20		

### PRONÓSTICO METEOROLÓGICO (lunes 13 y martes 14 de octubre de 2014)

REGIÓN	PRONÓSTICO
SABANA DE BOGOTÁ	<p><b>LUNES:</b> En las horas de mañana, condiciones de cielo mayormente nublado con probabilidad de lluvias al norte de la sabana y lloviznas sobre el oriente y sur de la ciudad. Después del mediodía se estima fortalecimiento de la nubosidad y en diferentes horas de la tarde se prevén lloviznas a lluvias ligeras, en diferentes sectores de la ciudad, las más intensas en el suroccidente y los cerros orientales de la ciudad, noroccidente y sur de la sabana. Se estima una temperatura máxima de 18°C sobre el mediodía.</p> <p><b>MARTES:</b> Se estima predominan las condiciones de tiempo seco con cielo parcialmente nublado en amplios sectores de la Sabana y de la ciudad, aunque no se descarta lloviznas ligeras ó lloviznas principalmente en las horas de la tarde en el oriente de la ciudad y en el norte y occidente de la Sabana.</p>
ANDINA	<p><b>LUNES:</b> En horas de la mañana cielo mayormente nublado con lluvias de carácter moderado en Santander, eje cafetero y Antioquia; lloviznas de menor intensidad en el norte del Tolima, oriente de Cundinamarca y montañas de Valle del Cauca y Cauca. En la tarde y noche aumento de la nubosidad con lluvias entre moderadas a fuertes en Antioquia y los Santanderes; de menor intensidad en Boyacá, Eje Cafetero y Cundinamarca; lloviznas en zonas de montaña de Huila, Nariño y Cauca. No se descarta la presencia de actividad eléctrica en los momentos de lluvia intensa.</p> <p><b>MARTES:</b> Durante la jornada se prevé que las precipitaciones más de mayor intensidad se presenten en las horas de la tarde y de la noche en sectores de Antioquia, Eje Cafetero, Boyacá, norte de Cundinamarca y los Santanderes.</p>
CARIBE	<p><b>LUNES:</b> En las primeras horas del día se prevé cielo parcialmente nublado con lluvias de variada intensidad en sectores del sur de Cesar, occidente de Córdoba y Golfo de Urabá. En la tarde y noche cielo seminublado precipitaciones entre moderadas y fuertes en las estribaciones de la Sierra Nevada de Santa Marta, en sectores de Atlántico, Magdalena, Bolívar, Cesar, sur de La Guajira y Golfo de Urabá. No se descarta la presencia de actividad eléctrica en momentos de lluvia intensa.</p> <p><b>MARTES:</b> En horas de la Mañana lloviznas entre moderadas a fuertes en las estribaciones de la Sierra Nevada de Santa Marta, Córdoba y Urabá. En horas de la tarde y noche cielo parcialmente nublado con lluvias entre moderadas a fuertes en sectores de Córdoba, Sucre, Magdalena, Atlántico, Bolívar y en las Estribaciones de la Sierra Nevada de Santa Marta y en el Golfo de Urabá.</p>
ARCHIPIÉLAGO DE SAN ANDRÉS, PROVIDENCIA Y SANTA CATALINA	<p><b>LUNES:</b> A lo largo del día se espera cielo parcialmente nublado y precipitaciones de variada intensidad las más intensas en horas de la mañana y mediodía. En horas de la tarde y la noche atenuación de la nubosidad y precipitaciones ligeras. No se descarta la presencia de actividad eléctrica en los momentos de lluvia intensa.</p> <p><b>MARTES:</b> Se estiman condiciones de cielo parcialmente nublado con precipitaciones entre ligeras a moderadas especialmente en las horas de la mañana y primeras horas de la tarde..</p>

<b>PACÍFICA</b>	<p><b>LUNES:</b> En la mañana cielo nublado a lo largo de la región con precipitaciones entre ligeras a moderadas en Chocó y litoral de Valle del Cauca y Cauca. En las horas de la tarde y de la noche incremento de la nubosidad y presencia de lluvias entre moderadas a fuertes en sectores de Chocó, incluso con presencia de actividad eléctrica y lluvias de menor intensidad en sectores de Cauca, Valle y Nariño.</p> <p><b>MARTES:</b> Se prevé cielo parcialmente cubierto con precipitaciones moderadas principalmente en las horas de la tarde y de la noche en Chocó, Valle y lluvias ligeras ó lloviznas en el resto de la región. No se descarta la presencia de actividad eléctrica.</p>
<b>INSULAR PACÍFICA</b>	<p><b>LUNES:</b> Cielo entre cubierto con lluvias fuertes y actividad eléctrica sobre Gorgona y tiempo seco en Malpelo principalmente en horas de la tarde y de la noche.</p> <p><b>MARTES:</b> Cielo parcialmente cubierto con precipitaciones especialmente en las horas de la tarde y de la noche en Gorgona y lluvias ligeras en Malpelo.</p>

**CONTINUACION PRONÓSTICO**

REGIÓN	PRONÓSTICO
<b>ORINOQUIA</b>	<p><b>LUNES:</b> En las primeras horas del día se prevé cielo seminublado con lluvias de intensidad variada al oriente de Vichada y de Arauca. En la tarde y noche, se estiman condiciones lluviosas con precipitaciones entre ligeras y moderadas en sectores de Meta, Vichada y piedemonte de Arauca y Casanare. No se descarta en los casos de lluvias fuertes la presencia de actividad eléctrica.</p> <p><b>MARTES:</b> A lo largo del día se prevé cielo parcialmente nublado con lluvias moderadas principalmente en el Piedemonte de Arauca y Casanare; y lluvias ligeras ó lloviznas en el resto de la región.</p>
<b>AMAZÓNICA</b>	<p><b>LUNES:</b> Durante las primeras horas del día se prevé cielo nublado con predominio de tiempo seco en amplios sectores de la región aunque se esperan lluvias entre ligeras a moderadas en sectores de Amazonas, Vaupés, oriente de Caquetá y Guainía. En la tarde y la noche incremento de la nubosidad acompañado de precipitaciones de carácter moderado a fuerte en Amazonas, sectores de Caquetá, oriente de Putumayo y Vaupés; lloviznas dispersas y de corta duración en el resto de la región.</p> <p><b>MARTES:</b> En el transcurso del día se estima cielo parcialmente nublado con lluvias moderadas especialmente en las horas de la tarde y de la noche en Caquetá, Putumayo, Amazonas y Piedemonte Amazónico.</p>
<b>MAR CARIBE</b>	<p><b>LUNES:</b> Cielo mayormente cubierto con precipitaciones en gran parte de la zona Marítima, las más fuertes en el occidente. Alta probabilidad de actividad eléctrica.</p> <p><b>MARTES:</b> Cielo seminublado con lluvias entre moderadas a fuertes especialmente en Golfo de Urabá y sectores aledaños a litoral de Córdoba y Sucre</p>
<b>OCEANO PACÍFICO</b>	<p><b>LUNES:</b> A lo largo de la jornada se estima se mantengan las condiciones de tiempo lluvioso especialmente en sectores aledaños al litoral, los cuales en muchos casos estarán acompañados de actividad eléctrica.</p> <p><b>MARTES:</b> Cielo parcialmente nublado con precipitaciones moderadas principalmente en el norte del área y en cercanías al litoral del Chocó.</p>

**ALERTAS VIGENTES Y PRODUCTOS ADICIONALES**

Para mayor información sobre el pronóstico del estado del tiempo, informes técnicos diarios, comunicados especiales, mapas diarios de temperaturas máximas y mínimas e información diaria de precipitación se sugiere consultar los siguientes enlaces:

- [MAPA DIARIO DE TEMPERATURA MÁXIMA.](#)
- [MAPA DIARIO DE TEMPERATURA MÍNIMA.](#)
- [INFORMACIÓN DIARIA DE PRECIPITACIÓN Y TEMPERATURA DE LOS PRINCIPALES AEROPUERTOS DEL PAÍS.](#)
- [MOSAICO MAPAS DE PRECIPITACIÓN DIARIA EN MILÍMETROS](#)

**REGIÓN CARIBE**

**ALERTA NARANJA: DESLIZAMIENTOS DE TIERRA**

Se prevé una amenaza moderada por deslizamientos de tierra áreas inestables localizadas en los departamentos:

DEPARTAMENTO	MUNICIPIOS
<b>BOLIVAR</b>	Achí, Altos Del Rosario, Arenal, Barranco De Loba, El Peñón, Magangué, Mompós, Montecristo, Morales, Regidor, Rioviejo, San Jacinto Del Cauca, San Martín De Loba y Tiquisno (Puerto Rico)
<b>CESAR</b>	Aguachica, Astrea, Gamarra, Pailitas, Pelaya, Tamalameque, La Gloria y San Alberto.
<b>MAGDALENA</b>	Santa Marta (Distrito Turístico Cultural).

**ALERTA AMARILLA: PROBABILIDAD DE CRECIENTES SÚBITAS EN LOS RÍOS QUE DESCIENDEN DE LA SIERRA NEVADA DE SANTA MARTA**

Se mantiene este nivel de alerta, debido al ligero ascenso en los niveles de algunos ríos, producto de las lluvias en amplios sectores de la Sierra Nevada de Santa Marta y norte de departamento del Cesar. Se destacan los que drenan sus aguas a la ciénaga grande de Santa Marta, como La Quebrada La Aguja, los ríos Frio, Sevilla, Tucurina, Aracataca, Piedras, Fundación y Ariguani.

Esta alerta también incluyen los aportantes de las cuencas de los ríos Cesar, Badillo, Guatapurí, Ranchería y los que descienden de la parte norte de la Sierra Nevada de Santa Marta como Minca, Manzanares, Piedras, Mendihuaca, Guachaca, Buritaca, Ancho, Palomino y Tapias. Los modelos de pronóstico del estado del tiempo estiman probabilidad de lluvias sobre sectores de la región para las próximas horas.

**ALERTA AMARILLA: PROBABILIDAD DE CRECIENTES SÚBITAS EN LOS RÍOS DE LA REGIÓN DEL CATATUMBO**

Se mantiene esta alerta debido a que continúan las lluvias sobre sectores del departamento de Norte de Santander que podrían generar incrementos súbitos moderados en los niveles de los ríos Algodonal, Zulia y Pamplonita.

**REGIÓN ANDINA**

**ALERTA ROJA: DESLIZAMIENTOS DE TIERRA**

Se prevé una amenaza alta por deslizamientos de tierra áreas inestables localizadas en los departamentos:

DEPARTAMENTO	MUNICIPIOS
<b>ANTIOQUIA</b>	San Francisco
<b>SANTANDER</b>	Chima y Contratación
<b>TOLIMA</b>	Coyaima, Cunday, Icononzo, Natagaima, Purificación, Rovira, San Antonio, San Luis, Suárez

**ALERTA NARANJA: INCENDIOS DE LA COBERTURA VEGETAL**

Amenaza alta de ocurrencia de incendios de la cobertura vegetal en zonas de bosques, cultivos y pastos, localizados en los siguientes municipios y sectores aledaños:

DEPARTAMENTO	MUNICIPIOS
<b>BOYACA</b>	Chinavita, Garagoa, Miraflores, Pachavita, Tibaná, Samacá, Sutatenza, Zetaquirá
<b>CUNDINAMARCA</b>	Chía, Choconta, Choachí, Fómeque, El Colegio, Nariño, Fusagasuga, Susa, Sibate, Ubalá, San Bernardo, Zipaquirá
<b>HUILA</b>	Aipe, Agrado, Baraya, Neiva, Hobo, Elías, Isnos, Garzón, Gigante, La Plata, Oporapa Palermo, Paicol, Pitalito, Tarqui, Tello, Teruel, Tesalia, Yaguará
<b>SANTANDER</b>	Barichara
<b>TOLIMA</b>	Coyaima, Cunday, Icononzo, Natagaima, Purificación, Rovira, San Antonio, San Luis, Suárez

**ALERTA NARANJA: DESLIZAMIENTOS DE TIERRA**

Se prevé una amenaza moderada por deslizamientos de tierra áreas inestables localizadas en los departamentos:

DEPARTAMENTO	MUNICIPIOS
<b>ANTIOQUIA</b>	Alejandría, Amalfi, Argelia, Belmira, Caracolí, Carmen De Viboral, Cisneros, Cocorná, Concepción, Enterreros, Granada, Guatapé, Maceo, Nariño, Olaya, Puerto Berrío, Remedios, San Carlos, San Luis, San Rafael, San Roque, Santo Domingo, Segovia, Sonsón, Sopetrán, Vegachí, Yalí, Yolombó y Yondó (Casabe).
<b>BOYACA</b>	Campohermoso, Labranzagrande, Páez, Pajarito, Quipama, San Luis De Gaceno y Santa María.
<b>CALDAS</b>	Manzanares, Marquetalia, Norcasia, Pensilvania, Samaná y Victoria
<b>QUINDIO</b>	Circasia y Salento.
<b>SANTANDER</b>	Aguada, Barrancabermeja, Cimitarra, Guadalupe, Guapota, Landázuri, Oiba, Rionegro, Simacota, Suaita, Vélez, La Paz, Sabana De Torres, Puerto Parra, Santa Helena Del Opón, Palmas Del Socorro y El Guacamayo.
<b>NORTE DE SANTANDER</b>	El Carmen y La Esperanza.
<b>RISARALDA</b>	Belén de Umbría
<b>TOLIMA</b>	Ataco, Fresno, Honda, Mariquita.

**ALERTA NARANJA:** POR PROBABILIDAD DE CRECIENTES SÚBITAS EN EL RÍO CARARE

Se eleva a este nivel de alerta por cuanto el nivel del río Carare, continúa con fluctuaciones en los niveles con tendencia al ascenso, producto de las lluvias en el departamento de Santander. El IDEAM recomienda a toda la ciudadanía en general asentada en las riberas aledañas al río Minero, estar atentos al comportamiento del nivel de río.

**ALERTA AMARILLA:** POR PROBABILIDAD DE CRECIENTES SÚBITAS EN EL RÍO LEBRIJA

Se mantiene la alerta amarilla para el nivel del río Lebrija (afluente del Magdalena) dado que persisten las lluvias sobre sectores de la cuenca las cuales podrían generar incrementos significativos en el nivel del río monitoreado en el municipio de Sabana de Torres en Santander.

**ALERTA AMARILLA:** PROBABILIDAD DE CRECIENTES SÚBITAS EN LOS RÍOS PORCE Y NECHÍ

Debido a las lluvias de variada intensidad que se han presentado en el departamento de Antioquia, se mantiene este nivel de alerta ante la eventualidad de crecientes súbitas en el cauce principal y afluentes del río Nechí, se recomienda a las poblaciones ribereñas especial atención al comportamiento del nivel del río.

**REGIÓN PACÍFICA****ALERTA ROJA:** DESLIZAMIENTOS DE TIERRA

Se prevé una amenaza alta por deslizamientos de tierra áreas inestables localizadas en los departamentos:

DEPARTAMENTO	MUNICIPIOS
CAUCA	El Tambo, López y Timbiquí.

**ALERTA NARANJA:** DESLIZAMIENTOS DE TIERRA

Se prevé una amenaza moderada por deslizamientos de tierra en áreas inestables localizadas en los departamentos:

DEPARTAMENTO	MUNICIPIOS
CAUCA	Argelia, Guapi y Suárez.
CHOCO	Quibdó y Bahía Solano (Mutis).
NARIÑO	Barbacoas, Ricaurte, Tumaco, Roberto Payán (San José) y Maguí (Payán).
VALLE DEL CAUCA	Buenaventura

**ALERTA AMARILLA:** PROBABILIDAD DE CRECIENTES SÚBITAS EN LOS RÍOS PATÍA Y MIRA

Se emite esta alerta por probabilidad de crecientes súbitas en los ríos Patía y Mira cuyas cuencas se sitúan en el departamento de Nariño. Durante las últimas horas de la noche de ayer y madrugada de hoy se han presentado lluvias de carácter fuerte incluso con presencia de actividad eléctrica especialmente en Nariño lo que podría causar incrementos repentinos en los niveles de estos ríos y sus afluentes.

**REGIÓN ORINOQUIA****ALERTA NARANJA:** DESLIZAMIENTOS DE TIERRA

Se prevé una amenaza moderada por deslizamientos de tierra en áreas inestables localizadas en los departamentos:

DEPARTAMENTO	MUNICIPIOS
CASANARE	Aguazul, Chámeza, Monterrey, Recetor, Sabanalarga, Tauramena y Yopal.
META	Acacías, Cubarral, Guamal, Lejanías, Mesetas, Villavicencio, El Dorado, El Castillo y San Juan De Arama.

**ALERTA NARANJA:** INCREMENTO NIVEL DEL RIO CASANARE

Se mantiene esta alerta dado que el nivel del cauce principal del río Casanare monitoreado en el municipio de Cravo Norte-Arauca se mantiene en ascenso y valores altos producto de las lluvias intensas que se han presentado sobre sectores de la cuenca durante los últimos dos días especialmente.

**ALERTA NARANJA:** INCREMENTO NIVEL DEL RÍO META

Continúa los niveles altos en la cuenca alta del río Meta a la altura del municipio de Puerto López, con tendencia al ascenso en el transcurso del día; por tanto, se mantiene este nivel de alerta. Sin embargo, se estima que los niveles no alcancen estados críticos de afectación por inundación.

**REGIÓN AMAZÓNICA****ALERTA NARANJA:** DESLIZAMIENTOS DE TIERRA

Se prevé una amenaza moderada por deslizamientos de tierra en áreas inestables localizadas en los departamentos:

DEPARTAMENTO	MUNICIPIOS
PUTUMAYO	Mocoa

**MAR CARIBE****ALERTA NARANJA:** TIEMPO LLUVIOSO

Se estiman lluvias entre moderadas y fuertes sobre amplias zonas del mar Caribe colombiano, incluido el Archipiélago de San Andrés y Providencia, Golfo de Urabá y la costa Caribe. Por lo anterior, se recomienda a los usuarios de embarcaciones menores consultar con las Capitanías de puerto antes de zarpar ante zonas de inminente tempestad

**ALERTA AMARILLA:** PLEAMAR

Hasta el próximo martes 14 de octubre se presentará una de las mareas astronómicas más significativas en sectores del archipiélago de San Andrés y Providencia. Por lo anterior, se sugiere a los habitantes insulares estar atentos a la evolución de este fenómeno

**OCÉANO PACÍFICO****ALERTA AMARILLA:** PLEAMAR

Se estiman lluvias entre moderadas y fuertes con actividad eléctrica sobre amplias zonas de la costa del Pacífico colombiano, incluido la isla de Gorgona. Por lo anterior, se recomienda a los usuarios de embarcaciones menores consultar con las Capitanías de puerto antes de zarpar ante zonas de inminente tempestad.

Omar FRANCO TORRES, Director General  
Christian EUSCATEGUI COLLAZOS, Jefe Oficina del Servicio de Pronósticos y Alertas

Profesionales en turno:

Jhon J. VALENCIA, Henry ROMERO, Carlos Alfonso ORTEGON, María Inés CUBILLOS  
y Gloria Lucia ARANGO CASTRO  
Internet: <http://www.ideam.gov.co>

Correos electrónicos: [servicio@ideam.gov.co](mailto:servicio@ideam.gov.co), [alertas@ideam.gov.co](mailto:alertas@ideam.gov.co)  
Calle 25d# 96b-70, piso 3. Bogotá, D.C.  
Teléfono: 3527160 ext. 1334-1336.

Siganos en: Twitter: @IDEAMColombia; Facebook: [www.facebook.com/ideam.instituto](http://www.facebook.com/ideam.instituto)  
YouTube: Canal de InstitutoIDEAM / <http://www.youtube.com/user/InstitutoIDEAM>

**ALERTA ROJA, PARA TOMAR ACCIÓN** Advierte a los sistemas de prevención y atención de desastres sobre la amenaza que puede ocasionar un fenómeno con efectos adversos sobre la población, el cual requiere la atención inmediata por parte de la población y de los cuerpos de atención y socorro. Se emite una alerta sólo cuando la identificación de un evento extraordinario indique la probabilidad de amenaza inminente y cuando la gravedad del fenómeno implique la movilización de personas y equipos, interrumpiendo el normal desarrollo de sus actividades cotidianas.

**ALERTA NARANJA, PARA PREPARARSE** Indica la presencia de un fenómeno. No implica amenaza inmediata y como tanto es catalogado como un mensaje para informarse y prepararse. El aviso implica vigilancia continua ya que las condiciones son propicias para el desarrollo de un fenómeno, sin que se requiera permanecer alerta.

**ALERTA AMARILLA, PARA INFORMARSE** Es un mensaje oficial por el cual se difunde información. Por lo regular se refiere a eventos observados, reportados o registrados y puede contener algunos elementos de pronóstico a manera de orientación. Por sus características pretéritas y futuras difiere del aviso y de la alerta, y por lo general no está encaminado a alertar sino a informar.

**CONDICIONES NORMALES** Indica que no existe ninguna clase de alerta para la región o zona mencionada.

°C: grados Celsius; m: metros; mm: milímetros; msnm: metros sobre nivel del mar;

Km/h: kilómetros sobre hora

GOES: Geostationary Operational Environmental Satellites (Satélite Geoestacionario Operacional Ambiental).

GOES-13 es el designado GOES-Este, localizado en 75° W sobre el ecuador geográfico.

HLC: hora local colombiana

PNN: Parque Nacional Natural; SFF: Santuario de Fauna y Flora