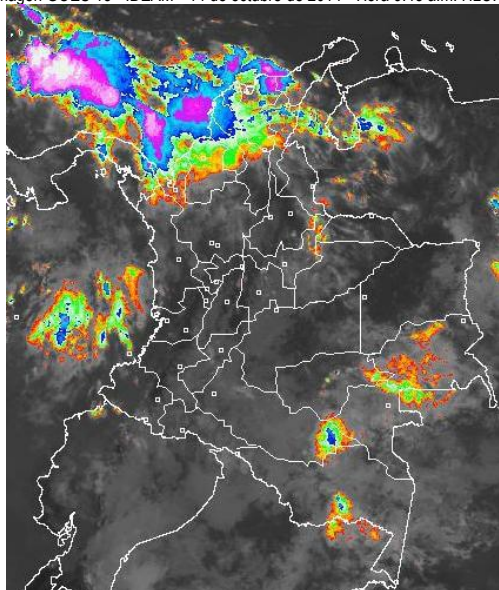


## CONDICIONES HIDROMETEOROLÓGICAS ACTUALES

Desde la madrugada han persistido las condiciones secas en la mayor parte del País, salvo en la región Caribe, incluidas áreas marítima e insular y en sectores del oriente de la Amazonia donde se han registrado nubes densas acompañadas de precipitaciones y tormentas eléctricas en algunos casos, como consecuencia indirecta del huracán "GONZALO" sistema atmosférico que se espera alcance durante la tarde de hoy la categoría 5 conforme con la escala Saffir-Simpson.

### IMÁGEN SATELITAL

Imagen GOES 13 - IDEAM \* 14 de octubre de 2014 \* Hora 9:45 a.m. HLC.



### PRONÓSTICO CONDICIONES METEOROLÓGICAS ESPECIALES

#### ÁREA DEL VOLCÁN CERRO MACHÍN

En la mañana y primeras horas de la tarde prevalecerá el tiempo seco, luego son estimadas precipitaciones.

El Servicio Geológico Colombiano lo reporta en nivel **AMARILLO (III): CAMBIOS EN EL COMPORTAMIENTO DE LA ACTIVIDAD VOLCÁNICA**. 4.80 -75.62

ELEVACIÓN (pies)	DIRECCIÓN	VELOCIDAD	
		NUDOS	Km/h
10,000	SURESTE	5 - 10	9 - 18
18,000	SURESTE	10 - 15	18 - 28
24,000	SURESTE	5 - 10	9 - 18
30,000	ESTE	5	9

#### ÁREA DEL VOLCÁN NEVADO DEL HUILA

Cielo parcialmente nublado con lloviznas dispersas durante la noche, luego de un día seco.

El Servicio Geológico Colombiano lo reporta en nivel **AMARILLO (III): CAMBIOS EN EL COMPORTAMIENTO DE LA ACTIVIDAD VOLCÁNICA**. 2.92 -76.05

ELEVACIÓN (pies)	DIRECCIÓN	VELOCIDAD	
		NUDOS	Km/h
10,000	SURESTE	5 - 10	9 - 18
18,000	SURESTE	10 - 15	18 - 28
24,000	SURESTE	10 - 15	18 - 28
30,000	ESTE	5 - 10	9 - 18

#### ÁREA DEL VOLCÁN GALERAS

En el área prevalecerán las condiciones secas con cielo entre ligera y parcialmente cubierto.

El Servicio Geológico Colombiano lo reporta en nivel **AMARILLO (III): CAMBIOS EN EL COMPORTAMIENTO DE LA ACTIVIDAD VOLCÁNICA**. 1.55 -77.37

ELEVACIÓN (pies)	DIRECCIÓN	VELOCIDAD	
		NUDOS	Km/h
10,000	SURESTE	10 - 15	18 - 28
18,000	SURESTE	10 - 15	18 - 28
24,000	ESTE	10 - 15	18 - 28
30,000	NORESTE	10 - 15	18 - 28

#### ÁREA DEL VOLCÁN NEVADO DEL RUIZ

Al final de la tarde y durante algunas horas de la noche se pronostican lluvias, luego de un día seco con nubosidad variada.

El Servicio Geológico Colombiano lo reporta en nivel **AMARILLO (III): CAMBIOS EN EL COMPORTAMIENTO DE LA ACTIVIDAD VOLCÁNICA**. 4.89 -75.32

ELEVACIÓN (pies)	DIRECCIÓN	VELOCIDAD	
		NUDOS	Km/h
10,000	SUR	5 - 10	9 - 18
18,000	SURESTE	5 - 10	9 - 18
24,000	SURESTE	5 - 10	9 - 18
30,000	ESTE	5	9

### LO MÁS DESTACADO

**ALERTA ROJA. PARA TOMAR ACCIÓN** **ALERTA NARANJA. PARA PREPARARSE** **ALERTA AMARILLA. PARA INFORMARSE**

<b>LLUVIAS</b>	Las precipitaciones de mayor consideración se registraron en sectores de las regiones Caribe y norte de la región Andina. El mayor volumen se registró en el <b>municipio de Providencia (San Andrés y Providencia) con 145.9 mm.</b>
<b>ALERTA ROJA</b>	<ul style="list-style-type: none"> <li>Por amenaza alta de deslizamientos de tierra en varias áreas inestables y de alta pendiente localizadas en sectores de las regiones Andina y Pacífica.</li> </ul>
<b>ALERTA NARANJA</b>	<ul style="list-style-type: none"> <li>Por amenaza moderada de deslizamientos de tierra en varias áreas inestables y de alta pendiente localizadas en sectores de las regiones Andina, Amazónica, Caribe, Orinoquía y Pacífica.</li> <li>Por crecientes súbitas en la región del Carare y río Sumapáz.</li> <li>Incremento de nivel en el río Casanare y Meta.</li> <li>Por amenaza moderada de ocurrencia de incendios de la cobertura vegetal en sectores de la región Andina.</li> <li>Por tiempo lluvioso en el mar Caribe Colombiano incluido el Archipiélago de San Andrés y Providencia y la costa Caribe.</li> </ul>
<b>OTROS</b>	<ul style="list-style-type: none"> <li>La temporada de huracanes en el Océano Atlántico, mar Caribe y Golfo de México se extenderá hasta el 30 de noviembre del presente año, situación que en algún momento podría estar favoreciendo de manera indirecta la ocurrencia de condiciones meteorológicas extremas en el país. El IDEAM recomienda estar atentos a los comunicados que se emitan y desde ya tomar las medidas preventivas en áreas de riesgo.</li> </ul>



Consulte todos los días el pronóstico del tiempo y las alertas hidrometeorológicas vigentes del IDEAM, en un formato de calidad. Alrededor de las 7:30 a. m. está a disposición del público en [www.ideam.gov.co](http://www.ideam.gov.co). Se puede ver también en dispositivos móviles: [AQUÍ](#)

### PRECIPITACIONES

A continuación se relacionan los municipios donde en las últimas 24 horas se registraron precipitaciones iguales o superiores a **30.0 mm**:

DEPARTAMENTO	MUNICIPIO
ANTIOQUIA	Valparaiso (72.0), Amalfi (61.0), Anzá (53.0), Angostura (35.0)
	BOLIVAR
CAQUETA	Florencia (40.0)
CASANARE	Tamara (37.8)
CAUCA	López (95.0), Timbiquí (55.0)
CESAR	Astrea (51.0), La Gloria (40.0)
MAGDALENA	Santa Ana (48.0)
NARIÑO	Buesaco (63.7), Barbacoas (55.4)
NORTE DE SANTANDER	Cúcuta (43.2), Teorama (42.4)
SAN ANDRES PROVIDENCIA Y STA C	Providencia (145.9)
SANTANDER	Piedecuesta (57.1), Floridablanca (47.5), Bucaramanga (43.2), Charalá (43.2), Curti (36.5), Coromoro (30.6)
VALLE DEL CAUCA	Cali (46.2)

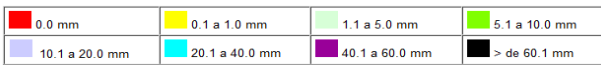
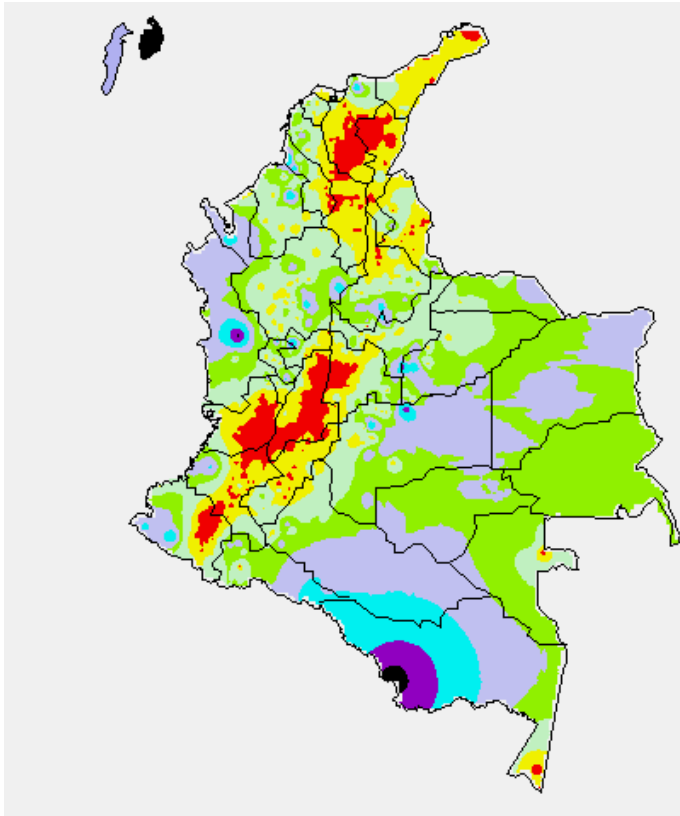
### TEMPERATURAS MÁXIMAS

A continuación se relacionan los municipios donde en las últimas 24 horas se registraron temperaturas iguales o superiores a **35.0°C**:

DEPARTAMENTO	MUNICIPIO
CESAR	Chiriguáná (35.0)
CUNDINAMARCA	Jerusalén (35.0)
LA GUAJIRA	Riohacha (36.0)
TOLIMA	Natagaima (38.4), Armero (38.4), Ambalema (35.4)

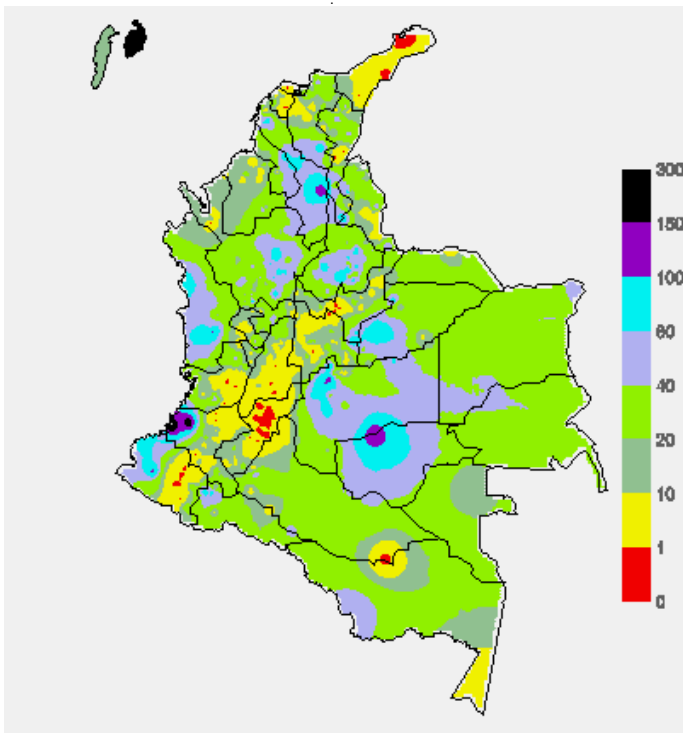
### MAPA DE PRECIPITACIÓN DIARIA

Desde las 7:00 a.m. del lunes 13 hasta las 7:00 a.m. del martes 14 de octubre de 2014.



### MAPA DE PRECIPITACIÓN ACUMULADA DE LOS ÚLTIMOS 3 DÍAS

Desde las 7:00 a.m. del sábado 11 de octubre hasta las 7:00 a.m. del lunes 13 de octubre de 2014



### ESTADO DE LOS EMBALSES

A continuación se relacionan los volúmenes útiles diarios (expresados en porcentaje) de reservas de algunos embalses de acuerdo con información consultada en XM

ZONA	EMBALSE		VOLUMEN ÚTIL DIARIO (%)	
ANTIOQUIA	MIEL I		47.34	
	MIRAFLORES		83.98	
	PEÑOL		73.28	
	PLAYAS		102.94	
	PORCE II		43.65	
	PORCE III		60.11	
	PUNCHINÁ		44.50	
	RIOGRANDE2		77.89	
	SAN LORENZO		70.30	
CARIBE	URRÁ I		86.60	
	CENTRO	AGREGADO BOGOTÁ	62.47	NEUSA
			SISGA	81.48
		TOMINÉ	59.51	
		BETANIA	86.21	
ORIENTE	MUÑA		84.21	
	PRADO		44.76	
	CHUZA		99.12	
	ESMERALDA		96.68	
VALLE DEL CAUCA	GUAVIO		91.90	
	ALTO ANCHICAYÁ		24.01	
	CALIMA 1		74.84	
	SALVAJINA		43.07	

### PRONÓSTICO METEOROLÓGICO (martes 14 y miércoles 15 de octubre de 2014)

REGIÓN	PRONÓSTICO
SABANA DE BOGOTÁ	<b>MARTES:</b> En la mañana predominará el tiempo seco con nubosidad variable, luego se esperan precipitaciones en sectores del norte, oriente y noroccidente de la Ciudad y de la Sabana. <b>MIÉRCOLES:</b> Cielo parcialmente cubierto con condiciones secas en la mayor parte del área, salvo en el oriente y norte de la Ciudad y de la Sabana donde se pronostican lluvias después del mediodía y durante las primeras horas de la noche.
ANDINA	<b>MARTES:</b> A lo largo de la jornada se prevén nubes densas en la región, con precipitaciones ligeras y dispersas por la mañana en sectores de Antioquia, Santander y Boyacá. En la tarde y noche son previstas lluvias, acompañadas en algunos casos de actividad eléctrica en áreas de Antioquia, Santander, Risaralda, Quindío, Caldas, Tolima, Cundinamarca y Boyacá. En el resto de la región predominio de tiempo seco. <b>MIÉRCOLES:</b> En la región se estiman condiciones nubosas, con lluvias temprano en la mañana, al final de la tarde y durante algunas horas de la noche en sectores de Antioquia, Santander, Norte de Santander y Oriente de Boyacá y Cundinamarca. En horas de la tarde y durante algunas de la noche se pronostican lluvias en sectores del eje cafetero, Tolima y Valle del Cauca, en el resto de la región prevalecerán las condiciones secas.
CARIBE	<b>MARTES:</b> En la mayor parte de la región se espera una jornada lluviosa con posibilidad de descargas eléctricas a diferentes horas, salvo en la Península de la Guajira donde se prevén condiciones secas. <b>MIÉRCOLES:</b> Cielo entre parcialmente nublado y nublado con precipitaciones desde temprano, al final de la tarde y durante la noche en sectores del Urabá, Córdoba y Bolívar. En áreas del sur de La Guajira, Cesar, Magdalena, Atlántico y Sucre se pronostican lluvias por la tarde y noche, luego de un comienzo seco con Sol.
ARCHIPIÉLAGO DE SAN ANDRÉS, PROVIDENCIA Y SANTA CATALINA	<b>MARTES:</b> En el archipiélago, se prevén condiciones nubosas durante la jornada con lluvias de variada intensidad a diferentes horas. Posibilidad de actividad eléctrica. <b>MIÉRCOLES:</b> Cielo entre parcialmente nublado y nublado con precipitaciones intermitentes durante el día y la noche.
PACÍFICA	<b>MARTES:</b> En la mañana prevalecerán las condiciones secas, después del mediodía y durante la noche se estiman precipitaciones acompañadas en algunos casos de descargas eléctricas especialmente en Chocó, Valle del Cauca y Nariño. <b>MIÉRCOLES:</b> En gran parte de la región se pronostican lluvias, temprano en la mañana, al finalizar la tarde y durante la noche. Probables tormentas eléctricas.
INSULAR PACÍFICA	<b>MARTES:</b> En Malpelo y Gorgona se pronostican lluvias de variada intensidad durante la jornada acompañadas en algunos casos de tormentas eléctricas. <b>MIÉRCOLES:</b> Cielo entre parcialmente cubierto y cubierto con precipitaciones entre ligeras a moderadas, inclusive no se descartan tormentas eléctricas.

REGIÓN	PRONÓSTICO
ORINOQUIA	<b>MARTES:</b> En la mañana se espera tiempo seco, en la tarde y noche se prevén lluvias con actividad eléctrica en sectores del Piedemonte llanero a la altura de Arauca, Casanare y Meta y en Vichada. <b>MIÉRCOLES:</b> En el Piedemonte llanero prevalecerán las condiciones lluviosas durante la jornada. En áreas de Vichada se pronostican lluvias temprano en la mañana, al final de la tarde y durante algunas horas de la noche con probabilidad de tormentas eléctricas.
AMAZÓNICA	<b>MARTES:</b> En la mayor parte de la región persistirán las condiciones secas por la mañana, salvo en sectores de Guainía, Vaupés y Amazonas donde se esperan precipitaciones que en algunos casos continuarán durante algunas horas de la tarde y noche. En áreas de Guaviare, Caquetá y Putumayo se prevén lluvias al atardecer y durante algunas horas de la noche. <b>MIÉRCOLES:</b> En amplios sectores de la región se prevén condiciones nubosas con lluvias de variada intensidad, especialmente en zonas de Caquetá, Putumayo, Vaupés, Guainía y Amazonas donde se advierten las precipitaciones más fuertes.
MAR CARIBE	<b>MARTES:</b> Cielo entre parcialmente cubierto y cubierto con precipitaciones en amplios sectores del centro y occidente de la zona marítima nacional, inclusive no se descartan tormentas eléctricas. <b>MIÉRCOLES:</b> Nubosidad variable con lluvias y descargas eléctricas enfrente del litoral central y occidental, temprano en la mañana, al final de la tarde y durante algunas horas de la noche, en el resto del área predominarán las condiciones secas.
OCEANO PACÍFICO	<b>MARTES:</b> En amplios sectores de Pacífico colombiano se prevén condiciones lluviosas con posibilidad de descargas eléctricas a diferentes horas. <b>MIÉRCOLES:</b> A lo largo del día a jornada se estiman precipitaciones, las lluvias de mayor consideración estimadas en el Centro y Norte del área marítima nacional. No se descartan tormentas eléctricas.

#### ALERTAS VIGENTES Y PRODUCTOS ADICIONALES

Para mayor información sobre el pronóstico del estado del tiempo, informes técnicos diarios, comunicados especiales, mapas diarios de temperaturas máximas y mínimas e información diaria de precipitación se sugiere consultar los siguientes enlaces:

- [MAPA DIARIO DE TEMPERATURA MÁXIMA.](#)
- [MAPA DIARIO DE TEMPERATURA MÍNIMA.](#)
- [INFORMACIÓN DIARIA DE PRECIPITACIÓN Y TEMPERATURA DE LOS PRINCIPALES AEROPUERTOS DEL PAÍS.](#)
- [MOSAICO MAPAS DE PRECIPITACIÓN DIARIA EN MILÍMETROS](#)

#### REGIÓN CARIBE

##### ALERTA NARANJA: DESLIZAMIENTOS DE TIERRA

Se prevé una amenaza moderada por deslizamientos de tierra áreas inestables localizadas en los departamentos:

DEPARTAMENTO	MUNICIPIOS
BOLIVAR	Achí, Altos Del Rosario, Arenal, Barranco De Loba, El Peñón, Magangué, Mompós, Montecristo, Morales, Regidor, Rioviejo, San Jacinto Del Cauca, San Martín De Loba y Tiquisno (Puerto Rico)
CESAR	Aguachica, Astrea, Gamarra, Pailitas, Pelaya, Tamalameque, La Gloria y San Alberto.
MAGDALENA	Santa Marta (Distrito Turístico Cultural).

##### ALERTA AMARILLA: PROBABILIDAD DE CRECIENTES SÚBITAS EN LOS RÍOS QUE DESCENDEN DE LA SIERRA NEVADA DE SANTA MARTA

Se mantiene este nivel de alerta, debido al ligero ascenso en los niveles de algunos ríos, producto de las lluvias en amplios sectores de la Sierra Nevada de Santa Marta y norte de departamento del Cesar. Se destacan los que drenan sus aguas a la ciénaga Grande de Santa Marta, como La Quebrada La Aguja, los ríos Frío, Sevilla, Tucurínca, Aracataca, Piedras, Fundación y Ariguaní. Esta alerta también incluyen los aportantes de las cuencas de los ríos Cesar, Badillo, Guatapurí, **Ranchería** y los que descienden de la parte norte de la Sierra Nevada de Santa Marta como Minca, Manzanares, Piedras, Mendiaguaca, Guachaca, Buritaca, Ancho, Palomino y Tapias. Los modelos de pronóstico del estado del tiempo estiman probabilidad de lluvias sobre sectores de la región para las próximas horas.

##### ALERTA AMARILLA: NIVELES ALTOS EN LA PARTE BAJA DE LA CUENCA DEL RÍO CAUCA

Se mantiene esta alerta dado que los niveles registrados en el río Cauca a la altura de la estación las Varas, entre los municipios de San Jacinto (Bolívar) y Guaranda (Sucre) alcanzan valores altos.

#### REGIÓN ANDINA

##### ALERTA ROJA: DESLIZAMIENTOS DE TIERRA

Se prevé una amenaza alta por deslizamientos de tierra áreas inestables localizadas en los departamentos:

DEPARTAMENTO	MUNICIPIOS
ANTIOQUIA	San Francisco
SANTANDER	Chima y Contratación
TOLIMA	Coyaima, Cunday, Icononzo, Natagaima, Purificación, Rovira, San Antonio, San Luis, Suárez

##### ALERTA NARANJA: INCENDIOS DE LA COBERTURA VEGETAL

Amenaza alta de ocurrencia de incendios de la cobertura vegetal en zonas de bosques, cultivos y pastos, localizados en los siguientes municipios y sectores aledaños:

DEPARTAMENTO	MUNICIPIOS
HUILA	Aipe, Agrado, Baraya, Neiva, Hobo, Elías, Isnos, Garzón, Gigante, La Plata, Oporapa Palermo, Paicol, Pitalito, Tarqui, Tello, Teruel, Tesalia, Yaguará
TOLIMA	Coyaima, Cunday, Icononzo, Natagaima, Purificación, Rovira, San Antonio, San Luis, Suárez.

##### ALERTA NARANJA: DESLIZAMIENTOS DE TIERRA

Se prevé una amenaza moderada por deslizamientos de tierra áreas inestables localizadas en los departamentos:

DEPARTAMENTO	MUNICIPIOS
ANTIOQUIA	Alejandro, Amalfí, Argelia, Belmira, Caracolí, Carmen De Viboral, Cisneros, Cocorná, Concepción, Entrerrios, Granada, Guatapé, Maceo, Nariño, Olaya, Puerto Berrio, Remedios, San Carlos, San Luis, San Rafael, San Roque, Santo Domingo, Segovia, Sonsón, Sopetrán, Vegachí, Yalí, Yolombó y Yondó (Casabe).
BOYACA	Campohermoso, Labranzagrande, Páez, Pajarito, Quípama, San Luis De Gaceno y Santa María.
CALDAS	Manzanares, Marquetalia, Norcasia, Pensilvania, Samaná y Victoria
QUINDIO	Circasia y Salento.
SANTANDER	Aguada, Barrancabermeja, Cimitarra, Guadalupe, Guapota, Landázuri, Oiba, Rionegro, Simacota, Suaita, Vélez, La Paz, Sabana De Torres, Puerto Parra, Santa Helena Del Opón, Palmas Del Socorro y El Guacamayo.
NORTE DE SANTANDER	El Carmen y La Esperanza.
RISARALDA	Belén de Umbría
TOLIMA	Ataco, Fresno, Honda, Mariquita.

##### ALERTA NARANJA CRECIENTES SÚBITAS EN LA REGIÓN DEL CARARE.

Dado el aumento de las lluvias sobre este sector de la cuenca media del Magdalena, se incrementa los niveles en el río Minero y los ríos que descienden de los cerros de los Cobardes (Opón y Oponcito), igualmente, en el río Chicamocha y el Sogamoso. Por lo anterior, se recomienda a la ciudadanía en general asentada en las riberas aledañas, estar atentos al comportamiento del nivel de estos ríos, debido a la alta probabilidad de lluvias al finalizar la tarde en el departamento de Santander.

##### ALERTA AMARILLA: PROBABILIDAD DE CRECIENTES SÚBITAS EN EL RÍO LEBRIJA

Se mantiene la alerta amarilla para el nivel del río Lebrija (afluente del Magdalena), monitoreado en el municipio de Sabana de Torres en Santander, dado que los modelos del estado de tiempo muestran probabilidad de lluvias sobre sectores de la cuenca las cuales podrían generar incrementos significativos en el nivel del río.

##### ALERTA AMARILLA: PROBABILIDAD CRECIENTES SÚBITAS EN LOS RÍOS PORCE Y NECHÍ

Debido a las lluvias de variada intensidad que se han presentado en el departamento de Antioquia, se mantiene este nivel de alerta ante la eventualidad de crecientes súbitas en el cauce principal y afluentes del río Nechí, se recomienda a las poblaciones ribereñas especial atención al comportamiento del nivel del río.

##### ALERTA NARANJA: CRECIENTE SÚBITA EN EL RÍO SUMAPAZ

Continua este nivel de alerta debido al comportamiento de fluctuaciones con tendencia al ascenso en los niveles en el río Sumapaz en la estación El Profundo localizada a la altura del municipio de Cabrera (Cundinamarca), como producto de las fuertes lluvias registradas en la región en el transcurso del día de ayer. Debido al tránsito de la onda de creciente el IDEAM, recomienda a la ciudadanía en general ubicada en las márgenes del río Sumapaz (Pandi, Boquerón, Melgar-Base aérea) y sus principales afluentes, así como a las autoridades de Gestión y Prevención del Riesgo Local y Regional, estar atentos ante posibles cambios súbitos en los niveles de este río.

## REGIÓN PACÍFICA

### ALERTA ROJA: DESLIZAMIENTOS DE TIERRA

Se prevé una amenaza alta por deslizamientos de tierra áreas inestables localizadas en los departamentos:

DEPARTAMENTO	MUNICIPIOS
CAUCA	El Tambo, López y Timbiquí.

### ALERTA NARANJA: DESLIZAMIENTOS DE TIERRA

Se prevé una amenaza moderada por deslizamientos de tierra en áreas inestables localizadas en los departamentos:

DEPARTAMENTO	MUNICIPIOS
CAUCA	Argelia, Guapi y Suárez.
CHOCO	Quibdó y Bahía Solano (Mutis).
NARIÑO	Barbacoas, Ricaurte, Tumaco, Roberto Payán (San José) y Maguí (Payán).
VALLE DEL CAUCA	Buenaventura

### ALERTA AMARILLA: PROBABILIDAD DE CRECIENTES SÚBITAS EN LOS RÍOS PATÍA Y MIRA

Se emite esta alerta por probabilidad de crecientes súbitas en los ríos Patía y Mira cuyas cuencas se sitúan en el departamento de Nariño. Durante las últimas horas de la noche de ayer y madrugada de hoy se han presentado lluvias de carácter fuerte incluso con presencia de actividad eléctrica especialmente en Nariño lo que podría causar incrementos repentinos en los niveles de estos ríos y sus afluentes.

## REGIÓN ORINOQUIA

### ALERTA NARANJA: DESLIZAMIENTOS DE TIERRA

Se prevé una amenaza moderada por deslizamientos de tierra en áreas inestables localizadas en los departamentos:

DEPARTAMENTO	MUNICIPIOS
CASANARE	Aguazul, Chámeza, Monterrey, Recetor, Sabanalarga, Tauramena y Yopal.
META	Acacias, Cubarral, Guamal, Lejanías, Mesetas, Villavicencio, El Dorado, El Castillo y San Juan De Arama.

### ALERTA NARANJA: NIVELES ALTOS EN EL RÍO META

Se mantiene esta alerta debido a que continúa ascendiendo los niveles en la cuenca alta del río Meta, a la altura del municipio de Puerto López, los valores se encuentran en el rango de los promedios máximos históricos mensuales para la época. Sin embargo, se estima que los niveles no alcancen estados críticos de afectación por inundación.

### ALERTA NARANJA: INCREMENTO EN EL NIVEL DEL RÍO CASANARE

Se mantiene este nivel de alerta dado que como consecuencia de las fuertes lluvias que se han presentado en sectores de la cuenca del Casanare, el nivel del cauce principal monitoreado en el municipio de Cravo Norte-Arauca presenta un incremento en los niveles, con valores en el rango de los promedios máximos históricos para época.

## REGIÓN AMAZÓNICA

### ALERTA NARANJA: DESLIZAMIENTOS DE TIERRA

Se prevé una amenaza moderada por deslizamientos de tierra en áreas inestables localizadas en los departamentos:

DEPARTAMENTO	MUNICIPIOS
PUTUMAYO	Mocoa

## MAR CARIBE

### ALERTA NARANJA: TIEMPO LLUVIOSO

Se estiman lluvias entre moderadas y fuertes sobre amplias zonas del mar Caribe colombiano, incluido el Archipiélago de San Andrés y Providencia y la costa Caribe. Por lo anterior, se recomienda a los usuarios de embarcaciones menores consultar con las Capitanías de puerto antes de zarpar ante zonas de inminente tempestad.

### ALERTA AMARILLA: PLEAMAR

Hasta el de hoy se presentará una de las mareas astronómicas más significativas en sectores del archipiélago de San Andrés y Providencia. Por lo anterior, se sugiere a los habitantes insulares estar atentos a la evolución de este fenómeno

## OCEANO PACÍFICO

## CONDICIONES NORMALES

Omar FRANCO TORRES, Director General  
Christian EUSCATEGUI COLLAZOS, Jefe Oficina del Servicio de Pronósticos y Alertas  
\*\*\*\*\*

Profesionales en turno:  
Daniel USECHE, Claudia TORRES, Henry ROMERO, Gloria Lucia ARANGO, Patricia LEON, Diego SANCHEZ y Juan Francisco ALAMEDA.  
Internet: <http://www.ideam.gov.co>  
Correos electrónicos: [servicio@ideam.gov.co](mailto:servicio@ideam.gov.co), [alertas@ideam.gov.co](mailto:alertas@ideam.gov.co)  
Calle 25d# 96b-70, piso 3. Bogotá, D.C.  
Teléfono: 3527160 ext. 1334-1336.

Siganos en: Twitter: @IDEAMColombia; Facebook: [www.facebook.com/ideam.instituto](http://www.facebook.com/ideam.instituto)  
YouTube: Canal de InstitutoIDEAM / <http://www.youtube.com/user/InstitutoIDEAM>

**ALERTA ROJA, PARA TOMAR ACCIÓN** Advierte a los sistemas de prevención y atención de desastres sobre la amenaza que puede ocasionar un fenómeno con efectos adversos sobre la población, el cual requiere la atención inmediata por parte de la población y de los cuerpos de atención y socorro. Se emite una alerta sólo cuando la identificación de un evento extraordinario indique la probabilidad de amenaza inminente y cuando la gravedad del fenómeno implique la movilización de personas y equipos, interrumpiendo el normal desarrollo de sus actividades cotidianas.

**ALERTA NARANJA PARA PREPARARSE** Indica la presencia de un fenómeno. No implica amenaza inmediata y como tanto es catalogado como un mensaje para informarse y prepararse. El aviso implica vigilancia continua ya que las condiciones son propicias para el desarrollo de un fenómeno, sin que se requiera permanecer alerta.

**ALERTA AMARILLA PARA INFORMARSE** Es un mensaje oficial por el cual se difunde información. Por lo regular se refiere a eventos observados, reportados o registrados y puede contener algunos elementos de pronóstico a manera de orientación. Por sus características pretéritas y futuras difiere del aviso y de la alerta, y por lo general no está encaminado a alertar sino a informar.

**CONDICIONES NORMALES** Indica que no existe ninguna clase de alerta para la región o zona mencionada.

°C: grados Celsius; m: metros; mm: milímetros; msnm: metros sobre nivel del mar;

Km/h: kilómetros sobre hora

GOES: Geostationary Operational Environmental Satellites (Satélite Geoestacionario Operacional Ambiental).

GOES-13 es el designado GOES-Este, localizado en 75° W sobre el ecuador geográfico.

HLC: hora local colombiana

PNN: Parque Nacional Natural; SFF: Santuario de Fauna y Flora