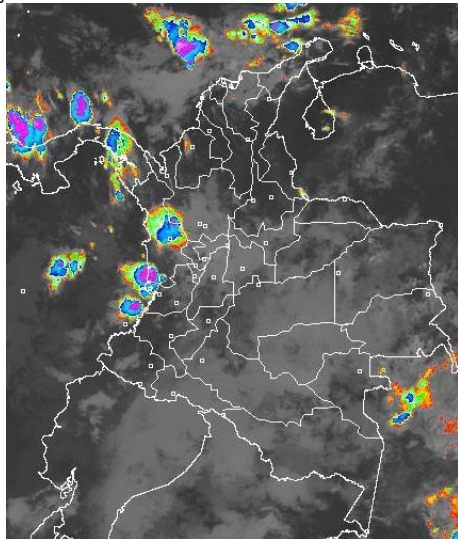


CONDICIONES HIDROMETEOROLÓGICAS ACTUALES

Durante la mañana han predominado las condiciones entre parcial a mayormente cubiertas bajo tiempo seco en amplios sectores del territorio nacional, salvo algunos sectores de Chocó, sur de Bolívar, norte de Antioquia, costas de Valle y Cauca, Meta, Guaviare y norte de Amazonas en los cuales se han presentados lluvias ligeras. Se estima que en horas de la tarde se fortalecerá la nubosidad con presencia de lluvias a nivel nacional siendo las más representativas en las regiones Andina, Pacífica y Orinoquia, y sin descartar la presencia de actividad eléctrica.

IMAGEN SATELITAL

Imagen GOES 13 - IDEAM * 15 de octubre de 2014 * Hora 6:45 a.m. HLC.



PRONÓSTICO CONDICIONES METEOROLÓGICAS ESPECIALES

ÁREA DEL VOLCÁN CERRO MACHÍN

Durante la mañana se estiman condiciones de cielo entre parcial y mayormente cubiertas bajo tiempo seco. En horas de la tarde y de la noche fortalecimiento de la nubosidad y presencia de precipitaciones ligeras.

El SERVICIO GEOLOGICO COLOMBIANO lo reporta en nivel **AMARILLO (III): CAMBIOS EN EL COMPORTAMIENTO DE LA ACTIVIDAD VOLCÁNICA**. 4.80 -75.62

ELEVACIÓN (pies)	DIRECCIÓN	VELOCIDAD	
		NUDOS	Km/h
10,000	SURESTE	5 - 10	9 - 18
18,000	ESTE	15 - 20	28 - 37
24,000	ESTE	10 - 15	18 - 28
30,000	ESTE	5 - 10	9 - 18

ÁREA DEL VOLCÁN NEVADO DEL HUILA

Durante la mañana se estiman condiciones de cielo mayormente cubierto bajo tiempo seco. En horas de la tarde y de la noche presencia de precipitaciones ligeras con cielo cubierto.

El SERVICIO GEOLOGICO COLOMBIANO lo reporta en nivel **AMARILLO (III): CAMBIOS EN EL COMPORTAMIENTO DE LA ACTIVIDAD VOLCÁNICA**. 2.92 -76.05

ELEVACIÓN (pies)	DIRECCIÓN	VELOCIDAD	
		NUDOS	Km/h
10,000	ESTE	10 - 15	18 - 28
18,000	ESTE	15 - 20	28 - 37
24,000	ESTE	10 - 15	18 - 28
30,000	ESTE	15 - 20	28 - 37

ÁREA DEL VOLCÁN GALERAS

En el área prevalecerán las condiciones secas con cielo parcialmente cubierto en la mañana y hacia la tarde y noche mayormente cubierto.

El SERVICIO GEOLOGICO COLOMBIANO lo reporta en nivel **AMARILLO (III): CAMBIOS EN EL COMPORTAMIENTO DE LA ACTIVIDAD VOLCÁNICA**. 1.55 -77.37

ELEVACIÓN (pies)	DIRECCIÓN	VELOCIDAD	
		NUDOS	Km/h
10,000	ESTE	5 - 10	9 - 18
18,000	ESTE	15 - 20	28 - 37
24,000	ESTE	15 - 20	28 - 37
30,000	SURESTE	5 - 10	9 - 18

ÁREA DEL VOLCÁN NEVADO DEL RUIZ

Durante la mañana se estiman condiciones de cielo entre parcial y mayormente cubiertas bajo tiempo seco. En horas de la tarde y de la noche fortalecimiento de la nubosidad y presencia de precipitaciones entre ligeras y moderadas.

El SERVICIO GEOLOGICO COLOMBIANO lo reporta en nivel **AMARILLO (III): CAMBIOS EN EL COMPORTAMIENTO DE LA ACTIVIDAD VOLCÁNICA**. 4.89 -75.32

ELEVACIÓN (pies)	DIRECCIÓN	VELOCIDAD	
		NUDOS	Km/h
10,000	SURESTE	5 - 10	9 - 18
18,000	ESTE	15 - 20	28 - 37
24,000	ESTE	10 - 15	18 - 28
30,000	ESTE	5 - 10	9 - 18

LO MÁS DESTACADO

ALERTA ROJA. PARA TOMAR ACCIÓN **ALERTA NARANJA. PARA PREPARARSE** **ALERTA AMARILLA. PARA INFORMARSE**

LLUVIAS	Las precipitaciones de mayor consideración se registraron en sectores de las regiones Pacífica y norte de la región Andina. El mayor volumen se registró en el municipio de Istmina (Chocó) con 88.0 mm.
ALERTA ROJA	<ul style="list-style-type: none"> Por amenaza alta de deslizamientos de tierra en varias áreas inestables y de alta pendiente localizadas en sectores de las regiones Andina y Pacífica.
ALERTA NARANJA	<ul style="list-style-type: none"> Por amenaza moderada de deslizamientos de tierra en varias áreas inestables y de alta pendiente localizadas en sectores de las regiones Andina, Amazónica, Caribe, Orinoquia y Pacífica. Incremento de nivel en el río Casanare. Por amenaza moderada de ocurrencia de incendios de la cobertura vegetal en sectores de la región Andina. Por tiempo lluvioso en el mar Caribe Colombiano incluido el Archipiélago de San Andrés y Providencia y la costa Caribe.
OTROS	<ul style="list-style-type: none"> La temporada de huracanes en el Océano Atlántico, mar Caribe y Golfo de México se extenderá hasta el 30 de noviembre del presente año, situación que en algún momento podría estar favoreciendo de manera indirecta la ocurrencia de condiciones meteorológicas extremas en el país. El IDEAM recomienda estar atentos a los comunicados que se emitan y desde ya tomar las medidas preventivas en áreas de riesgo.



Consulte todos los días el pronóstico del tiempo y las alertas hidrometeorológicas vigentes del IDEAM, en un formato de calidad. Alrededor de las 7:30 a. m. está a disposición del público en www.ideam.gov.co. Se puede ver también en dispositivos móviles. [AQUÍ](#)

PRECIPITACIONES

A continuación se relacionan los municipios donde en las últimas 24 horas se registraron precipitaciones iguales o superiores a **30.0 mm**:

DEPARTAMENTO	MUNICIPIO
ANTIOQUIA	Alejandría (85.2), El Carmen De Viboral (40.0)
BOYACA	Muzo (41.5)
CAUCA	Timbiquí (78.0)
CHOCO	Istmina (88.0), Quibdó (46.2)
CUNDINAMARCA	Puerto Salgar (35.0), Páime (34.2)
META	El Calvario (36.0)
NORTE DE SANTANDER	Toledo (75.0)
SAN ANDRES	
PROVIDENCIA Y STA C	San Andrés (33.4)

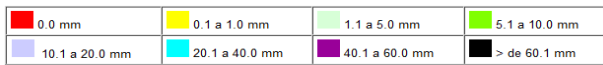
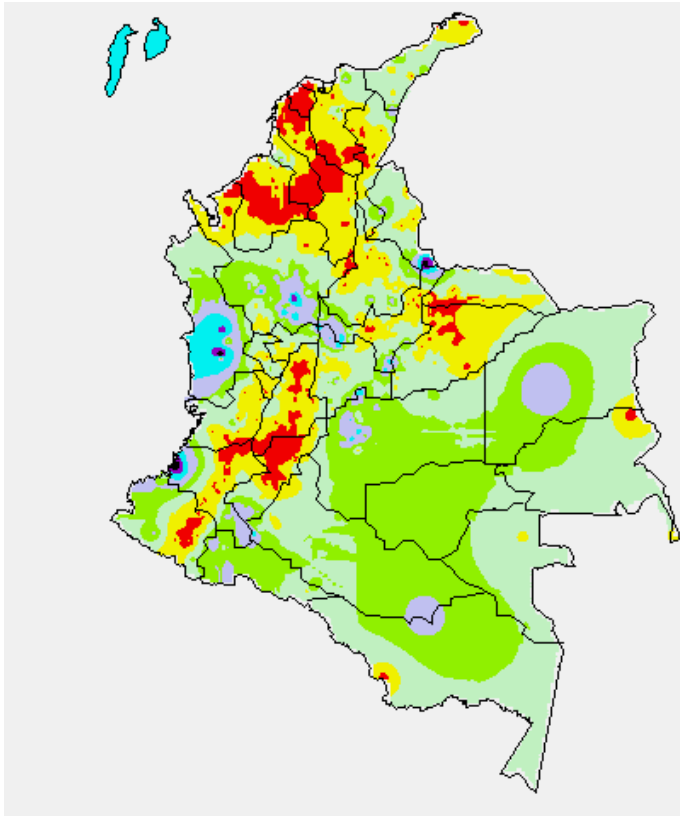
TEMPERATURAS MÁXIMAS

A continuación se relacionan los municipios donde en las últimas 24 horas se registraron temperaturas iguales o superiores a **35.0°C**:

DEPARTAMENTO	MUNICIPIO
CESAR	La Gloria (35.4)
CORDOBA	Planeta Rica (39.7)
CUNDINAMARCA	Jenusalén (37.2)
HUILA	Villavieja (35.8), Neiva (35.0)
NORTE DE SANTANDER	Cúcuta (35.4)
SANTANDER	Socorro (35.4)
TOLIMA	Natagaima (40.2), Ambalema (38.8), Saldaña (36.4), Guamo (36.0), Armero (35.6), Flandes (35.4), Prado (35.2)

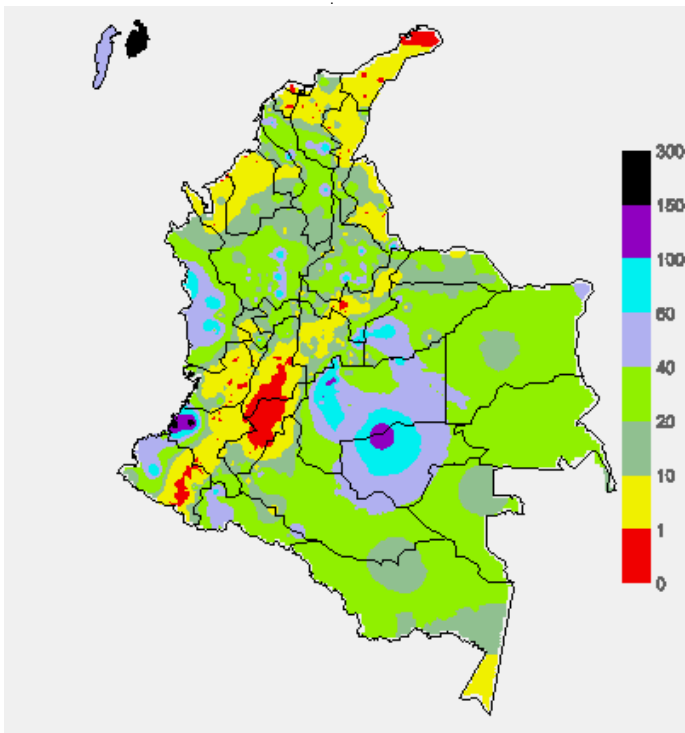
MAPA DE PRECIPITACIÓN DIARIA

Desde las 7:00 a.m. del martes 14 hasta las 7:00 a.m. del miércoles 15 de octubre de 2014.



MAPA DE PRECIPITACIÓN ACUMULADA DE LOS ÚLTIMOS 3 DÍAS

Desde las 7:00 a.m. del domingo 12 de octubre hasta las 7:00 a.m. del miércoles 15 de octubre de 2014



ESTADO DE LOS EMBALSES

A continuación se relacionan los volúmenes útiles diarios (expresados en porcentaje) de reservas de algunos embalses de acuerdo con información consultada en XM

ZONA	EMBALSE		VOLUMEN ÚTIL DIARIO (%)	
ANTIOQUIA	MIEL I		47.94	
	MIRAFLORES		84.67	
	PEÑOL		73.71	
	PLAYAS		102.79	
	PORCE II		40.52	
	PORCE III		67.59	
	PUNCHINÁ		39.94	
	RIOGRANDE2		78.28	
	SAN LORENZO		69.36	
CARIBE	URRÁ I		111.86	
			86.98	
CENTRO	AGREGADO BOGOTÁ	62.50	NEUSA	64.27
			SISGA	81.42
			TOMINÉ	59.55
	BETANIA		81.65	
	MUÑA		77.44	
	PRADO		45.15	
ORIENTE	CHUZA		98.91	
	ESMERALDA		97.02	
	GUAVIO		92.44	
VALLE DEL CAUCA	ALTO ANCHICAYÁ		25.69	
	CALIMA 1		74.79	
	SALVAJINA		42.89	

PRONÓSTICO METEOROLÓGICO (miércoles 15 y jueves 16 de octubre de 2014)

REGIÓN	PRONÓSTICO
SABANA DE BOGOTÁ	<p>MIÉRCOLES: En la mañana se estima cielo entre parcial y mayormente cubierto bajo tiempo seco. Entrada la tarde no se descarta la presencia de precipitaciones ligeras intermitentes y ocasionales, en amplios sectores del oriente y norte tanto de la sabana como de la ciudad. Se estima una temperatura máxima cercana a los 20°C.</p> <p>JUEVES: Cielo parcialmente nublado con lloviznas en la mañana y al final de la tarde en el Oriente y Norte de la Ciudad y de la Sabana, en el resto del área prevalecerán las condiciones secas.</p>
ANDINA	<p>MIÉRCOLES: En horas de la mañana predominaran las condiciones de cielo parcialmente cubierto, bajo tiempo seco a lo largo de la región. Entrada la tarde fortalecimiento de la nubosidad y presencia de lluvias a lo largo de la región, concentrándose las lluvias más intensas en el sur de Antioquia, y Risaralda, lluvias de menor intensidad en Santander, Norte de Santander, Eje Cafetero, Cundinamarca, Boyacá, sectores de Tolima y zonas de montaña de Cauca.</p> <p>JUEVES: Durante la jornada se espera cielo cubierto con precipitaciones moderadas en Antioquia, Santander, Eje Cafetero y de menor intensidad en zonas de montaña de Valle del Cauca, Cundinamarca y Boyacá, especialmente en horas de la tarde y de la noche.</p>
CARIBE	<p>MIÉRCOLES: En la mañana se estima a lo largo de la región cielo parcialmente cubierto y predominio de tiempo seco. En horas de la tarde se incrementara la nubosidad y se presentarán lluvias, las más intensas en las inmediaciones de la Sierra Nevada de Santa Marta, de menor intensidad al sur de Córdoba y de La Guajira. En horas de la noche se estima persistencia de las lluvias en inmediaciones de la Sierra Nevada de Santa Marta y sur de La Guajira.</p> <p>JUEVES: En horas de la mañana se prevé cielo parcialmente nublado con precipitaciones moderadas en el norte de Magdalena y Cesar. En horas de la tarde y durante algunas horas de la noche se esperan precipitaciones fuertes con actividad eléctrica y en algunos casos acompañados con rachas de viento en sectores de Córdoba, sur de los departamentos de Cesar, Magdalena y Bolívar.</p>
ARCHIPIÉLAGO DE SAN ANDRÉS, PROVIDENCIA Y SANTA CATALINA	<p>MIÉRCOLES: A lo largo de la jornada predominaran las condiciones de cielo entre mayor a totalmente cubierto con presencia de lluvias de carácter ligero en las primeras horas de la mañana y de la tarde.</p> <p>JUEVES: En horas de la mañana condiciones parcialmente cubiertas con precipitaciones intermitentes de carácter ligero, hacia la tarde predominio de tiempo seco y en horas de la noche presencia de lluvias ligeras.</p>
PACÍFICA	<p>MIÉRCOLES: En las primeras horas de la mañana predominará cielo mayormente cubierto en gran parte de la región con lluvias moderadas en Chocó y de menor intensidad en el litoral de Valle del Cauca y Cauca. Después del mediodía fortalecimiento de la nubosidad y presencia de lluvias moderadas en Chocó y Valle del Cauca y lluvias ligeras hacia el litoral de Cauca y Nariño. En la noche disminución en la intensidad de las lluvias.</p> <p>JUEVES: Se prevé lluvias moderadas sobre Chocó, Cauca y Valle del Cauca a lo largo de la jornada. Lluvias de menor intensidad en Nariño.</p>

REGIÓN	PRONÓSTICO
INSULAR PACÍFICA	MIÉRCOLES: Durante la mañana y gran parte de la tarde se estima cielo parcialmente cubierto y predominio de tiempo seco. En la tarde y durante algunas horas de la noche se estima cielo entre parcial a mayormente cubierto con presencia de lluvias en Gorgona y tiempo seco en Malpelo. JUEVES: A lo largo de la jornada predominarán las condiciones de cielo entre mayor a totalmente cubierto con presencia de lluvias entre ligeras y moderadas en Malpelo y Gorgona.
ORINOQUIA	MIÉRCOLES: Durante la mañana se espera cielo entre parcial y mayormente nublado con lluvias ligeras en sectores de Vichada y Oriente de Meta. En la tarde y la noche se fortalecerá la nubosidad con lluvias moderadas en Vichada, Casanare y Meta, en sectores del Piedemonte las lluvias serán de menor intensidad. No se descarta la presencia de actividad eléctrica en los momentos de lluvia intensa. JUEVES: En la región se espera cielo seminublado con lluvias en el Piedemonte llanero. Al final de la tarde y durante algunas horas de la noche se esperan precipitaciones entre moderadas a fuertes en Vichada y Meta con posibilidad de tormentas eléctricas.
AMAZÓNICA	MIÉRCOLES: En la mañana se estiman condiciones cubiertas con presencia de lluvias ligeras en Guainía, Guaviare y sectores de Amazonas. En horas de la tarde se estima incremento de las lluvias en Amazonas, Vaupés, Guainía, oriente de Caquetá y lluvias ligeras en el Piedemonte amazónico. JUEVES: Cielo entre parcialmente nublado y nublado con precipitaciones de variada intensidad a lo largo del Piedemonte amazónico y en sectores de Guainía, Vaupés y Amazonas. Las lluvias más intensas esperadas en el Oriente de la región al final de la tarde y durante la noche.
MAR CARIBE	MIÉRCOLES: A lo largo de la jornada predominarán las condiciones de cielo nublado en amplios sectores del mar Caribe colombiano, las lluvias más intensas se estiman al Occidente del área, incluido el Archipiélago de San Andrés y Providencia y litoral de Córdoba, finalizando la mañana y durante algunas horas de la tarde y noche. JUEVES: Cielo parcialmente nublado con lluvias intermitentes a lo largo de la jornada, la más intensas hacia el Golfo de Urabá y el área de San Andrés, Providencia y Santa Catalina, en la tarde se estiman precipitaciones fuertes a diferentes horas, acompañadas en algunos casos de descargas eléctricas en el Occidente del Mar Caribe colombiano.
OCEANO PACÍFICO	MIÉRCOLES: A lo largo de la mañana predominarán las condiciones de cielo parcialmente cubierto y lluvias en cercanías a las costas de Valle del Cauca y Cauca. En horas de la tarde condiciones cubiertas con precipitaciones moderadas particularmente aguas adentro. En la noche no se descarta lluvias con actividad eléctrica en amplios sectores del Océano Pacífico colombiano. JUEVES: En la mayor parte del Pacífico colombiano se estiman precipitaciones con posibilidad en algunos casos de tormentas eléctricas.

ALERTAS VIGENTES Y PRODUCTOS ADICIONALES

Para mayor información sobre el pronóstico del estado del tiempo, informes técnicos diarios, comunicados especiales, mapas diarios de temperaturas máximas y mínimas e información diaria de precipitación se sugiere consultar los siguientes enlaces:

- [MAPA DIARIO DE TEMPERATURA MÁXIMA.](#)
- [MAPA DIARIO DE TEMPERATURA MÍNIMA.](#)
- [INFORMACIÓN DIARIA DE PRECIPITACIÓN Y TEMPERATURA DE LOS PRINCIPALES AEROPUERTOS DEL PAÍS.](#)
- [MOSAICO MAPAS DE PRECIPITACIÓN DIARIA EN MILÍMETROS](#)

REGIÓN CARIBE

ALERTA NARANJA: DESLIZAMIENTOS DE TIERRA

Se prevé una amenaza moderada por deslizamientos de tierra áreas inestables localizadas en los departamentos:

DEPARTAMENTO	MUNICIPIOS
BOLIVAR	Achí, Altos Del Rosario, Arenal, Barranco De Loba, El Peñón, Magangué, Mompós, Montecristo, Morales, Regidor, Riviejo, San Jacinto Del Cauca, San Martín De Loba y Tiquisno (Puerto Rico)
CESAR	Aguachica, Astrea, Gamarra, Pailitas, Pelaya, Tamalameque, La Gloria y San Alberto.
MAGDALENA	Santa Marta (Distrito Turístico Cultural).

ALERTA AMARILLA: PROBABILIDAD DE CRECIENTES SÚBITAS EN LOS RÍOS QUE DESCENDEN DE LA SIERRA NEVADA DE SANTA MARTA

Se mantiene este nivel de alerta, debido al ligero ascenso en los niveles de algunos ríos, producto de las lluvias en amplios sectores de la Sierra Nevada de Santa Marta y norte de departamento del Cesar. Se destacan los que drenan sus aguas a la ciénaga Grande de Santa Marta, como La Quebrada La Aguja, los ríos Frio, Sevilla, Tucurina, Aracataca, Piedras, Fundación y Ariguani. Esta alerta también incluyen los aportantes de las cuencas de los ríos Cesar, Badillo, Guatapurí, Ranchería y los que descienden de la parte norte de la Sierra Nevada de Santa Marta como Minca, Manzanares, Piedras, Mendihuaca, Guachaca, Buritaca, Ancho, Palomino y Tapias. Los modelos de pronóstico del estado del tiempo estiman probabilidad de lluvias sobre sectores de la región para las próximas horas.

REGIÓN ANDINA

ALERTA ROJA: DESLIZAMIENTOS DE TIERRA

Se prevé una amenaza alta por deslizamientos de tierra áreas inestables localizadas en los departamentos:

DEPARTAMENTO	MUNICIPIOS
ANTIOQUIA	San Francisco
SANTANDER	Chima y Contratación
TOLIMA	Coyaima, Cunday, Icononzo, Natagaima, Purificación, Rovira, San Antonio, San Luis, Suárez

ALERTA NARANJA: INCENDIOS DE LA COBERTURA VEGETAL

Amenaza alta de ocurrencia de incendios de la cobertura vegetal en zonas de bosques, cultivos y pastos, localizados en los siguientes municipios y sectores aledaños:

DEPARTAMENTO	MUNICIPIOS
BOYACA	Chinavita, Garagoa, Miraflores, Pachavita, Tibaná, Samacá, Sutatenza, Zetaquirá
CUNDINAMARCA	Chía, Chocontá, Choachí, Fómeque, El Colegio, Nariño, Fusagasugá, Susa, Sibaté, Ubalá, San Bernardo, Zipaquirá
HUILA	Aipe, Agrado, Baraya, Neiva, Hobo, Elías, Isnos, Garzón, Gigante, La Plata, Oporapa Palermo, Paicol, Pitalito, Tarqui, Tello, Teruel, Tesalia, Yaguará
SANTADER	Barichara
TOLIMA	Coyaima, Cunday, Icononzo, Natagaima, Purificación, Rovira, San Antonio, San Luis, Suárez

ALERTA NARANJA: DESLIZAMIENTOS DE TIERRA

Se prevé una amenaza moderada por deslizamientos de tierra áreas inestables localizadas en los departamentos:

DEPARTAMENTO	MUNICIPIOS
ANTIOQUIA	Alejandría, Amalfí, Argelia, Belmira, Caracolí, Carmen De Viboral, Cisneros, Cocorná, Concepción, Enterríos, Granada, Guatapé, Maceo, Nariño, Olaya, Puerto Berrio, Remedios, San Carlos, San Luis, San Rafael, San Roque, Santo Domingo, Segovia, Sonsón, Sopetrán, Vegachí, Yalí, Yolombó y Yondó (Casabe).
BOYACA	Campohermoso, Labranzagrande, Páez, Pajarito, Quipama, San Luis De Gaceno y Santa María.
CALDAS	Manzanares, Marquetalia, Norcasia, Pensilvania, Samaná y Victoria
QUINDIO	Circasia y Salento.
SANTANDER	Aguada, Barrancabermeja, Cimitarra, Guadalupe, Guapota, Landázuri, Oiba, Rionegro, Simacota, Suaíta, Vélez, La Paz, Sabana De Torres, Puerto Parra, Santa Helena Del Opón, Palmas Del Socorro y El Guacamayo.
NORTE DE SANTANDER	El Carmen y La Esperanza.
RISARALDA	Belén de Umbría
TOLIMA	Ataco, Fresno, Honda, Mariquita.

REGIÓN PACÍFICA

ALERTA ROJA: DESLIZAMIENTOS DE TIERRA

Se prevé una amenaza alta por deslizamientos de tierra áreas inestables localizadas en los departamentos:

DEPARTAMENTO	MUNICIPIOS
CAUCA	El Tambo, López y Timbiquí.

ALERTA NARANJA: DESLIZAMIENTOS DE TIERRA

Se prevé una amenaza moderada por deslizamientos de tierra en áreas inestables localizadas en los departamentos:

DEPARTAMENTO	MUNICIPIOS
CAUCA	Argelia, Guapi y Suárez.
CHOCO	Quibdó y Bahía Solano (Mutis).
NARIÑO	Barbacoas, Ricaurte, Tumaco, Roberto Payán (San José) y Maguí (Payán).
VALLE DEL CAUCA	Buenaventura

REGIÓN ORINOQUIA

ALERTA NARANJA: DESLIZAMIENTOS DE TIERRA

Se prevé una amenaza moderada por deslizamientos de tierra en áreas inestables localizadas en los departamentos:

DEPARTAMENTO	MUNICIPIOS
CASANARE	Aguazul, Chámeza, Monterrey, Recetor, Sabanalarga, Tauramena y Yopal.
META	Acacias, Cubarral, Guamal, Lejanías, Mesetas, Villavicencio, El Dorado, El Castillo y San Juan De Arama.

ALERTA NARANJA: INCREMENTO EN EL NIVEL DEL RIO CASANARE

Se mantiene este nivel de alerta dado que como consecuencia de las fuertes lluvias que se presentaron en sectores de la cuenca del Casanare, el nivel del cauce principal monitoreado en el municipio de Cravo Norte-Arauca presenta un incremento en los niveles, con valores en el rango de los promedios máximos históricos para época.

ALERTA AMARILLA: NIVELES ALTOS EN EL RÍO META

Los niveles en la mañana de hoy se mantienen altos a pesar que se observa una moderada tendencia descendente a la altura del municipio de Puerto López, los valores se encuentran en el rango de los promedios altos a época. Sin embargo, se estima que los niveles no alcancen estados críticos de afectación por inundación.

REGIÓN AMAZÓNICA

ALERTA NARANJA: DESLIZAMIENTOS DE TIERRA

Se prevé una amenaza moderada por deslizamientos de tierra en áreas inestables localizadas en los departamentos:

DEPARTAMENTO	MUNICIPIOS
PUTUMAYO	Mocoa

MAR CARIBE

ALERTA NARANJA: TIEMPO LLUVIOSO

En amplios sectores del Mar Caribe colombiano, incluidas zonas aledañas a la costa y el área del archipiélago de San Andrés y Providencia se esperan condiciones lluviosas durante la jornada con posibilidad en algunos casos de tormentas eléctricas y rachas de viento por lo que se sugiere a pescadores y usuarios de embarcaciones menores consultar con las Capitanías de puerto en zonas de inminente tempestad.

OCÉANO PACÍFICO

CONDICIONES NORMALES

Omar FRANCO TORRES, Director General
Christian EUSCATEGUI COLLAZOS, Jefe Oficina del Servicio de Pronósticos y Alertas

Profesionales en turno:
Daniel USECHE, John VALENCIA, Oscar MARTINEZ, Gloria Lucia ARANGO, Patricia LEON, Mauricio TORRES y Juan Francisco ALAMEDA.
Internet: <http://www.ideam.gov.co>
Correos electrónicos: servicio@ideam.gov.co, alertas@ideam.gov.co
Calle 25d# 96b-70, piso 3. Bogotá, D.C.
Teléfono: 3527160 ext. 1334-1336.

Siganos en: Twitter: @IDEAMColombia; Facebook: www.facebook.com/ideam.instituto
YouTube: Canal de InstitutoIDEAM / <http://www.youtube.com/user/InstitutoIDEAM>

ALERTA ROJA. PARA TOMAR ACCIÓN Advierte a los sistemas de prevención y atención de desastres sobre la amenaza que puede ocasionar un fenómeno con efectos adversos sobre la población, el cual requiere la atención inmediata por parte de la población y de los cuerpos de atención y socorro. Se emite una alerta sólo cuando la identificación de un evento extraordinario indique la probabilidad de amenaza inminente y cuando la gravedad del fenómeno implique la movilización de personas y equipos, interrumpiendo el normal desarrollo de sus actividades cotidianas.

ALERTA NARANJA. PARA PREPARARSE Indica la presencia de un fenómeno. No implica amenaza inmediata y como tanto es catalogado como un mensaje para informarse y prepararse. El aviso implica vigilancia continua ya que las condiciones son propicias para el desarrollo de un fenómeno, sin que se requiera permanecer alerta.

ALERTA AMARILLA. PARA INFORMARSE Es un mensaje oficial por el cual se difunde información. Por lo regular se refiere a eventos observados, reportados o registrados y puede contener algunos elementos de pronóstico a manera de orientación. Por sus características pretéritas y futuras difiere del aviso y de la alerta, y por lo general no está encaminado a alertar sino a informar.

CONDICIONES NORMALES Indica que no existe ninguna clase de alerta para la región o zona mencionada.

°C: grados Celsius; m: metros; mm: milímetros; msnm: metros sobre nivel del mar;
Km/h: kilómetros sobre hora

GOES: Geostationary Operational Environmental Satellites (Satélite Geoestacionario Operacional Ambiental).

GOES-13 es el designado GOES-Este, localizado en 75° W sobre el ecuador geográfico.

HLC: hora local colombiana

PNN: Parque Nacional Natural; SFF: Santuario de Fauna y Flora