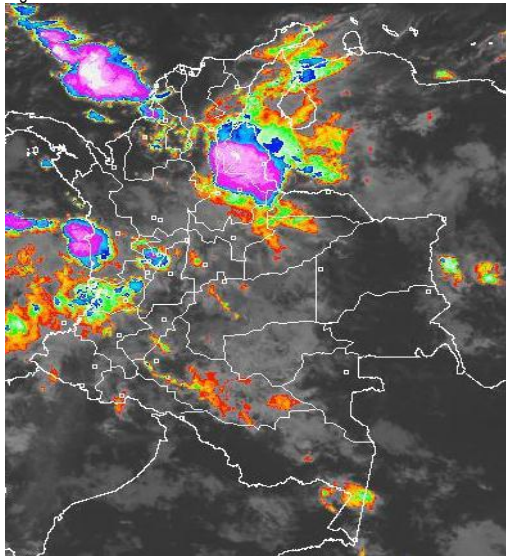


CONDICIONES HIDROMETEOROLÓGICAS ACTUALES

Durante las primeras horas del día, se observó abundante nubosidad en gran parte del territorio colombiano. Las lluvias más intensas, acompañadas de tormentas eléctricas, se concentraron sobre Santanderes, Cesar, Chocó y litoral de Sucre y Córdoba; lluvias menos fuertes se manifestaron sobre Eje Cafetero, Arauca y Bolívar. Se espera que para horas de la tarde continúen las condiciones de cielo cubierto en gran parte del país y que se intensifiquen las lluvias sobre la región Caribe, norte y centro de la Andina y sobre la Pacífica. **ALERTA NARANJA** por incremento importante de los niveles de los ríos San Jorge, Mira, Micay y San Juan, situación hidrológica asociada con lluvias.

IMÁGEN SATELITAL

Imagen GOES 13 - IDEAM * 18 de octubre de 2014 * Hora 6:15 a.m. HLC.



LO MÁS DESTACADO

ALERTA ROJA. PARA TOMAR ACCIÓN **ALERTA NARANJA. PARA PREPARARSE** **ALERTA AMARILLA. PARA INFORMARSE**

LLUVIAS	Incremento considerable de las precipitaciones, las cuales principalmente se presentaron en las regiones Andina, Caribe y Pacífica, lo cual ha incidido en incrementos importantes de los niveles de varios ríos. El mayor volumen se registró en el municipio de López de Micay (Cauca) , con 134.0 mm .
ALERTA NARANJA	<ul style="list-style-type: none"> Por incremento de niveles del río San Jorge en sus cuencas alta y media. Por ésta condición hidrológica el IDEAM emite el Comunicado Especial N° 035, el cual puede ser consultado en: http://www.pronosticosyalertas.gov.co/jsp/896 Por crecientes súbitas de los ríos Mira y Patía (departamento de Nariño), Micay (departamento de Cauca) y San Juan (departamento de Chocó). Por amenaza moderada de deslizamientos de tierra en varias áreas inestables y de alta pendiente localizadas en sectores de las regiones Andina, Caribe, Orinoquia y Pacífica. Por amenaza moderada de ocurrencia de incendios de la cobertura vegetal en sectores de la región Andina y Caribe.
OTROS	La temporada de huracanes en el Océano Atlántico, mar Caribe y Golfo de México se extenderá hasta el 30 de noviembre del presente año, situación que en algún momento podría estar favoreciendo de manera indirecta la ocurrencia de condiciones meteorológicas extremas en el país. El IDEAM recomienda estar atentos a los comunicados que se emitan y desde ya tomar las medidas preventivas en áreas de riesgo.



Consulte todos los días el pronóstico del tiempo y las alertas hidrometeorológicas vigentes del IDEAM, en un formato de calidad. Alrededor de las 7:30 a. m. está a disposición del público en www.ideam.gov.co. Se puede ver también en dispositivos móviles. [AQUÍ](#)

PRONÓSTICO CONDICIONES METEOROLÓGICAS ESPECIALES

ÁREA DEL VOLCÁN CERRO MACHÍN

Se estima cielo nublado con lluvias ligeras durante la jornada.

El SERVICIO GEOLOGICO COLOMBIANO lo reporta en nivel **AMARILLO (III): CAMBIOS EN EL COMPORTAMIENTO DE LA ACTIVIDAD VOLCÁNICA**. 4.80 -75.62

ELEVACIÓN (pies)	DIRECCIÓN	VELOCIDAD	
		NUDOS	Km/h
10,000	SURESTE	0 - 5	0 - 9
18,000	SURESTE	5 - 10	9 - 18
24,000	SUROESTE	0 - 5	0 - 9
30,000	SUROESTE	5 - 10	9 - 18

ÁREA DEL VOLCÁN NEVADO DEL HUILA

Se prevé cielo seminublado a lo largo de la jornada con condiciones secas.

El SERVICIO GEOLOGICO COLOMBIANO lo reporta en nivel **AMARILLO (III): CAMBIOS EN EL COMPORTAMIENTO DE LA ACTIVIDAD VOLCÁNICA**. 2.92 -76.05

ELEVACIÓN (pies)	DIRECCIÓN	VELOCIDAD	
		NUDOS	Km/h
10,000	SURESTE	5 - 10	9 - 18
18,000	SURESTE	5 - 10	9 - 18
24,000	NORESTE	0 - 5	0 - 9
30,000	NOROESTE	15 - 20	28 - 37

ÁREA DEL VOLCÁN GALERAS

Se pronostican precipitaciones ligeras durante la tarde y noche, especialmente.

El SERVICIO GEOLOGICO COLOMBIANO lo reporta en nivel **AMARILLO (III): CAMBIOS EN EL COMPORTAMIENTO DE LA ACTIVIDAD VOLCÁNICA**. 1.55 -77.37

ELEVACIÓN (pies)	DIRECCIÓN	VELOCIDAD	
		NUDOS	Km/h
10,000	SUR	0 - 5	0 - 9
18,000	SURESTE	5 - 10	9 - 18
24,000	NORESTE	0 - 5	0 - 9
30,000	NOROESTE	10 - 15	18 - 28

ÁREA DEL VOLCÁN NEVADO DEL RUIZ

Se estiman cielo entre parcialmente cubierto y cubierto con lluvias de variada intensidad en la jornada.

El SERVICIO GEOLOGICO COLOMBIANO lo reporta en nivel **AMARILLO (III): CAMBIOS EN EL COMPORTAMIENTO DE LA ACTIVIDAD VOLCÁNICA**. 4.89 -75.32

ELEVACIÓN (pies)	DIRECCIÓN	VELOCIDAD	
		NUDOS	Km/h
10,000	SURESTE	0 - 5	0 - 9
18,000	SURESTE	5 - 10	9 - 18
24,000	SUROESTE	0 - 5	0 - 9
30,000	NOROESTE	5 - 10	9 - 18

PRECIPITACIONES

A continuación se relacionan los municipios donde en las últimas 24 horas se registraron precipitaciones iguales o superiores a **30.0 mm**:

DEPARTAMENTO	MUNICIPIO
AMAZONAS	Leticia (45.5).
ANTIOQUIA	Támesis (57.2), Santo Domingo (36.0), Gómez Plata (35.0) y San Francisco (34.0).
ATLÁNTICO	Piojó (30.2).
BOLÍVAR	Morales (46.3).
BOYACÁ	Quípama (41.5), San Luis de Gaceno (40.5), Campohermoso (38.1)
CALDAS	Manzanares (67.5), Pensilvania (59.0), Marquetalia (51.0), Palestina (49.7), Salamina (38.8) y Pácora (33.0).
CAQUETÁ	San José de Fragua (38.0).
CASANARE	El Yopal (35.0).
CAUCA	López de Micay (134.0) , Timbiquí (120.0), Rosas (41.7), Puerto Tejada (42.0), Miranda (34.8) y Guapi (35.2).
CESAR	Chimichagua (100.0), Curumani (45.0), La Gloria (40.0), Astrea (34.0), Valledupar (33.4).
CHOCÓ	Lloró (45.7) y Condoto (34.0).
CUNDINAMARCA	Medina (45.0).
GUAVIARE	San José del Guaviare (49.0).
MAGDALENA	Fundación (105.0) y El Retén (41.8).
META	La Macarena (50.0), Villavicencio (39.0).
NARIÑO	Barbacoas (118.5), Linares (40.3) y Samaniego (34.2).
QUINDÍO	Salento (35.0).
RISARALDA	Pereira (37.6).
SANTANDER	Albania (77.6), Sabana de Torres (74.2), Bucaramanga (41.9), Barrancabermeja (37.1) y Lebrija (34.3).
VALLE DEL CAUCA	Florida (54.0), Sevilla (47.5), Bolívar (45.0) y Tuluá (43.8).

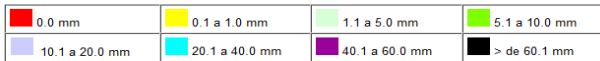
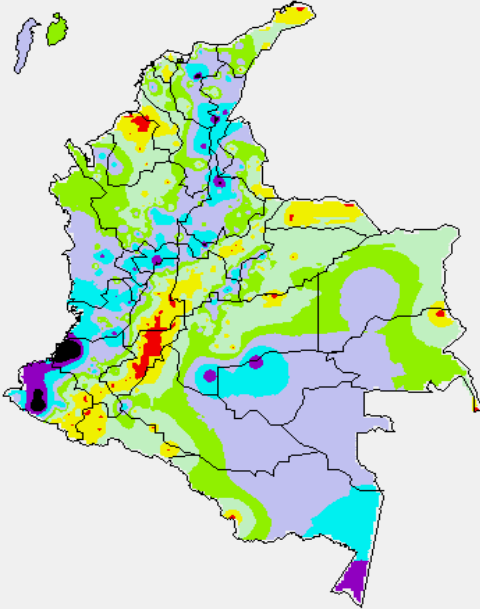
TEMPERATURAS MÁXIMAS

A continuación se relacionan los municipios donde en las últimas 24 horas se registraron temperaturas iguales o superiores a 35.0°C:

DEPARTAMENTO	MUNICIPIO
BOLÍVAR	María La Baja (35.2).
CESAR	Codazzi (38.2).
CAUCA	Mercaderes (35.2).
CUNDINAMARCA	Puerto Salgar (39.6) y Jerusalén (38.0).
HUILA	Villavieja (37.4) y Neiva (36.4).
LA GUAJIRA	Manauare (36.9) y Uribia (35.0).
TOLIMA	Natagaima (41.0), Ambalema (38.4), Prado (36.0) y Armero (35.8).

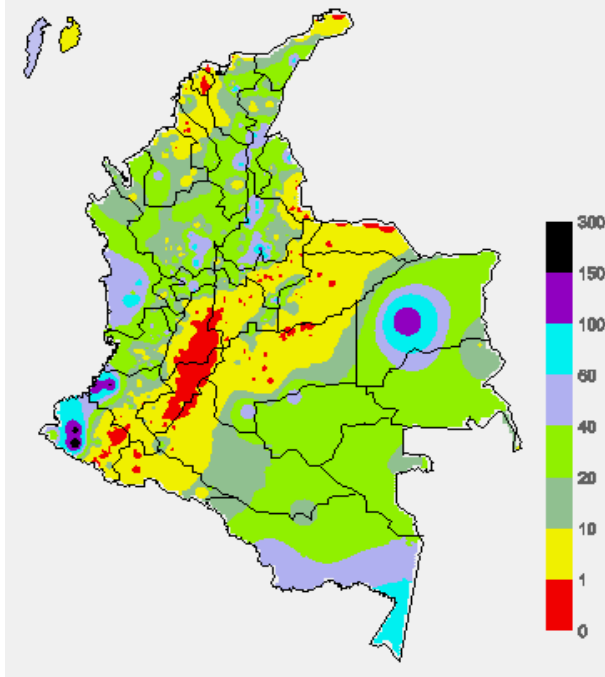
MAPA DE PRECIPITACIÓN DIARIA

Desde las 7:00 a.m. del viernes 17 hasta las 7:00 a.m. del sábado 18 de octubre de 2014.



MAPA DE PRECIPITACIÓN ACUMULADA DE LOS ÚLTIMOS 3 DÍAS

Desde las 7:00 a.m. del miércoles 15 de octubre hasta las 7:00 a.m. del viernes 17 de octubre de 2014



ESTADO DE LOS EMBALSES

A continuación se relacionan los volúmenes útiles diarios (expresados en porcentaje) de reservas de algunos embalses de acuerdo con información consultada en XM

ZONA	EMBALSE	VOLUMEN ÚTIL DIARIO (%)		
ANTIOQUIA	MIEL I	48.84		
	MIRAFLORES	86.07		
	PEÑOL	74.96		
	PLAYAS	104.05		
	PORCE II	21.98		
	PORCE III	84.50		
	PUNCHINÁ	27.20		
	RIOGRADEZ	77.26		
	SAN LORENZO	68.42		
	TRONERAS	96.09		
CARIBE	URRÁ I	87.81		
CENTRO	AGREGADO BOGOTÁ	62.50	NEUSA	64.34
			SISGA	81.29
			TOMINÉ	59.55
		BETANIA	86.05	
		MUÑA	74.33	
ORIENTE	PRADO	46.08		
	CHUZA	97.96		
	ESMERALDA	96.29		
VALLE DEL CAUCA	GUAVIO	93.19		
	ALTO ANCHICAYÁ	23.98		
	CALIMA 1	74.93		
	SALVAJINA	42.31		

PRONÓSTICO METEOROLÓGICO (sábado 18 y domingo 19 de octubre de 2014)

REGIÓN	PRONÓSTICO
SABANA DE BOGOTÁ	SÁBADO: durante la mañana se espera cielo entre parcial y mayormente nublado con predominio de tiempo seco. En la tarde son estimadas lluvias ligeras y lloviznas intermitentes, especialmente al norte de la ciudad y en amplios sectores de la Sabana. DOMINGO: se estima cielo parcialmente cubierto con precipitaciones entre ligeras y moderadas en el oriente de la ciudad y de la sabana y lluvias menos intensas en el resto del área.
ANDINA	SÁBADO: en horas de la mañana prevalecerán condiciones secas en amplios sectores de la región, salvo lluvias ligeras en Antioquia, Eje Cafetero y Santanderes; lloviznas sobre Valle del Cauca y sectores de Boyacá. Para la tarde y noche se incrementará la nubosidad con lluvias moderadas en Antioquia, Santanderes y Valle del Cauca; lluvias de menor intensidad para Boyacá, Cundinamarca y Eje Cafetero; lloviznas en Cauca, Nariño y sectores de Huila. No se descarta la ocurrencia de tormentas eléctricas al norte de la región. DOMINGO: cielo entre parcial y mayormente nublado con lluvias en zonas de Antioquia, los Santanderes y precipitaciones menos intensas en sectores de Boyacá, Eje Cafetero, Cundinamarca, Tolima y en las montañas de Cauca, Huila y Nariño. No se descarta la probabilidad de actividad eléctrica.
CARIBE	SÁBADO: en el transcurso del día se espera cielo entre parcial y mayormente nublado con lluvias entre ligeras y moderadas, las más intensas se estiman en la tarde y primeras horas de la noche sobre Magdalena, Bolívar y Cesar; precipitaciones de menor intensidad para el resto de la región. No se descarta actividad eléctrica. DOMINGO: se mantendrán las condiciones cubiertas con precipitaciones moderadas en zonas de Córdoba, Sucre, Bolívar, Magdalena y en Cesar. Precipitaciones de menor intensidad en el resto de la región. Alta posibilidad de descargas eléctricas.
ARCHIPIÉLAGO DE SAN ANDRÉS, PROVIDENCIA Y SANTA CATALINA	SÁBADO: la jornada se caracterizará por presentar cielo de variada nubosidad con lluvias de variada intensidad. DOMINGO: se estima cielo mayormente cubierto con lluvias entre ligeras y moderadas durante la jornada. No se descarta la posibilidad de tormentas eléctricas.
PACÍFICA	SÁBADO: en la mañana se prevé cielo mayormente cubierto con lluvias sobre Chocó y lloviznas en sectores de Cauca y Valle. En la tarde y noche, se espera cielo entre parcial y mayormente nublado con lluvias moderadas sobre sectores de Chocó, Valle del Cauca y Cauca; lluvias ligeras para el resto de la región. DOMINGO: cielo entre parcial y mayormente nublado con lluvias moderadas en Chocó y precipitaciones menos intensas en el resto de la región. No se descarta la probabilidad de actividad eléctrica.
INSULAR PACÍFICA	SÁBADO: en las primeras horas del día y en la noche se esperan lluvias ligeras en Gorgona y lloviznas sobre Malpelo. DOMINGO: cielo mayormente cubierto con precipitaciones entre ligeras y moderadas en Malpelo y Gorgona. No se descarta la probabilidad de descargas eléctricas

REGIÓN	PRONÓSTICO
ORINOQUIA	SÁBADO: durante la jornada se espera cielo mayormente nublado con lluvias ligeras en sectores del Meta y Casanare, lluvias de mayor intensidad sobre Vichada y Arauca en horas de la tarde. DOMINGO: se estima cielo parcialmente cubierto con lluvias en sectores del piedemonte Llanero, Vichada y menos intensas en el centro de la región.
AMAZÓNICA	SÁBADO: en la mañana se presentará cielo semicubierto con lloviznas en Guaviare y sectores de Putumayo. Para la tarde lluvias moderadas sobre Guaviare, Caquetá y Vaupés; precipitaciones de menor intensidad para el resto de la región. En la noche se estima una disminución de las lluvias intensas. DOMINGO: cielo parcialmente nublado con lluvias entre ligeras y moderadas en el oriente de región, en zonas de Guainía, Vaupés, Amazonas y menos intensas en el resto del área. Posibilidad de descargas eléctricas.
MAR CARIBE	SÁBADO: a lo largo de la jornada se espera cielo entre parcial y mayormente cubierto con lluvias entre moderadas y fuertes, principalmente al occidente y costas del mar Caribe colombiano; no se descarta la presencia de actividad eléctrica. DOMINGO: se estima cielo mayormente cubierto con precipitaciones entre ligeras y moderadas en el centro y occidente de la zona Marítima. Probabilidad de tormentas eléctricas.
OCEANO PACÍFICO	SÁBADO: se prevén condiciones de cielo mayormente nublado y tiempo lluvioso, especialmente al centro y norte de áreas marítimas. No se descartan tormentas eléctricas en horas de la noche. DOMINGO: se estima cielo cubierto con precipitaciones de variada intensidad, especialmente en cercanías al litoral. Probabilidad de descargas eléctricas.

ALERTAS VIGENTES Y PRODUCTOS ADICIONALES

Para mayor información sobre el pronóstico del estado del tiempo, informes técnicos diarios, comunicados especiales, mapas diarios de temperaturas máximas y mínimas e información diaria de precipitación se sugiere consultar los siguientes enlaces:

- [MAPA DIARIO DE TEMPERATURA MÁXIMA.](#)
- [MAPA DIARIO DE TEMPERATURA MÍNIMA.](#)
- [INFORMACIÓN DIARIA DE PRECIPITACIÓN Y TEMPERATURA DE LOS PRINCIPALES AEROPUERTOS DEL PAÍS.](#)
- [MOSAICO MAPAS DE PRECIPITACIÓN DIARIA EN MILÍMETROS.](#)

REGIÓN CARIBE

ALERTA NARANJA: PROBABILIDAD DE CRECIENTES SÚBITAS AFLUENTES RIO SAN JORGE

Las intensas lluvias presentadas desde anoche en la zona de las cuencas alta y media del río San Jorge, han ocasionado importantes incrementos de sus niveles, los cuales oscilan en el rango de altos y próximos a la cota de desbordamiento. Se previene a los pobladores desde la parte alta (confluencia del río San Pedro al río San Jorge), y también a los pobladores de sectores bajos, especialmente en el sector Montelíbano - La Apartada - Ayapel, en el departamento de Córdoba. Igualmente ésta recomendación es para el municipio de Buenavista (Córdoba), especialmente en los corregimientos de Coyongo, Puerto Córdoba, Los Zambos e Isla Roja .

ALERTA NARANJA: DESLIZAMIENTOS DE TIERRA

Se prevé una amenaza moderada por deslizamientos de tierra áreas inestables localizadas en los departamentos:

DEPARTAMENTO	MUNICIPIOS
BOLIVAR	Arenal, Achí, Magangué, Mompóx, El Peñol, Morales, Regidor, Rioviejo, El Peñón, San Martín de loba, Barranco de loba, Altos del Rosario, Tiquisio (Puerto Rico).
CESAR	Astrea, Tamalameque, Gamarra, Pelaya y La Gloria.
MAGDALENA	Pijiño del Carmen.

ALERTA NARANJA: INCENDIOS DE LA COBERTURA VEGETAL

Amenaza alta de ocurrencia de incendios de la cobertura vegetal en zonas de bosques, cultivos y pastos, localizados en los siguientes municipios y sectores aledaños:

DEPARTAMENTO	MUNICIPIOS
LA GUAJIRA	Manaure, Riohacha, San Juan del Cesar.
MAGDALENA	Fundación, Salamina, Pueblo Viejo

ALERTA AMARILLA: PROBABILIDAD CRECIENTES SUBITAS EN LOS RIOS QUE DESCIENDEN DE LA SIERRA NEVADA DE SANTA MARTA.

Aunque todavía no se reportan afectaciones, continúan las lluvias en estribaciones de la Sierra Nevada de Santa Marta, con lo cual se pueden presentar crecientes súbitas en los ríos Manzanares, Guachaca, Tucurina, Aracataca, Fundación, Sevilla y Algarrobo.

REGIÓN ANDINA

ALERTA NARANJA: INCENDIOS DE LA COBERTURA VEGETAL

Amenaza alta de ocurrencia de incendios de la cobertura vegetal en zonas de bosques, cultivos y pastos, localizados en los siguientes municipios y sectores aledaños:

DEPARTAMENTO	MUNICIPIOS
ANTIOQUIA	Giraldo y Entreríos.
BOYACA	Almeida, Chinavita, Garagoa, La Capilla, Miraflores, Pachavita, Tibaná, Samacá, Sutatenza, Somondoco, Zetaquirá.
CUNDINAMARCA	Chía, Chocontá, Choachí, Fómeque, El Colegio, Nariño, Fusagasugá, Susa, Sibate, Ubalá, San Bernardo, Zipaquirá
HUILA	Aipe, Agrado, Baraya, Neiva, Hobo, Elías, Isnos, Garzón, Gigante, La Plata, Oporapa, Palermo, Paicol, Pitalito, Tarqui, Tello, Teruel, Tesalia, Yaguará.
NORTE DE SANTANDER	Cúcuta, El Playón, Pamplona y Labateca.
SANTANDER	Barichara.
TOLIMA	Carmen de Apicalá, Chaparral, Coyaima, Cunday, Espinal, Icononzo, Natagaima, Purificación, Rovira, San Antonio, San Luis, Suárez, Valle del San Juan.

ALERTA NARANJA: DESLIZAMIENTOS DE TIERRA

Se prevé una amenaza moderada por deslizamientos de tierra áreas inestables localizadas en los departamentos:

DEPARTAMENTO	MUNICIPIOS
ANTIOQUIA	Alejandro, Caracol, Cisneros, Cocorná, Concepción, Granada, Guatapé, Maceo, Sonsón, Yolombó, San Carlos, Santo Domingo, San Roque, San Rafael, San Luis, San Francisco y Puerto Berrio., San Rafael, Puerto Nare, San Luis, San Francisco y Yolombó.
CALDAS	Pensilvania, Manzanares y Marulanda.
NORTE DE SANTANDER	El Carmen.
QUINDIO	Circasia y Salento.
RISARALDA	Belén de Umbría.
SANTANDER	Chima, Contratación, Guadalupe, Simacota, Santa Helena del Opón y El Guacamayo.

ALERTA AMARILLA: PROBABILIDAD CRECIENTES

Debido a las condiciones de humedad que se están presentando desde ayer, se recomienda especial atención en zonas ribereña y zonas bajas de los siguientes ríos de cada una de las cuencas descritas a continuación:

Cuenca de Prado: Cuinde, Cunday y Prado

Cuenca del Otún: La Vieja y Otún

Cuenca del Páez: Ulluco y Páez

Cuenca Media del Magdalena: Lagunillas, Opón, Carare, Sogamoso, De Oro, Subia y Bogotá.

ALERTA AMARILLA: PROBABILIDAD CRECIENTES EN CORRIENTES DEL DEPARTAMENTO DEL CAUCA (RÍOS DESBARATADO, GUENGÜE Y LA PAILA).

Se mantiene las precipitaciones en los sectores del macizo colombiano del departamento de Cauca, que podrían producir crecientes súbitas en los cauces de los ríos que nacen en esta zona. Se recomienda especial atención a los pobladores ribereños de las zonas bajas, especialmente en zonas rurales y urbanas de los municipios de Miranda y Corinto en el departamento del Cauca.

REGIÓN PACÍFICA

ALERTA ROJA: DESLIZAMIENTOS DE TIERRA

Se prevé una amenaza alta a muy alta por deslizamientos de tierra en áreas inestables localizadas en los departamentos:

DEPARTAMENTO	MUNICIPIOS
CAUCA	El Tambo, López, Guapi y Timbiquí
NARIÑO	Barbacoas y Ricaurte

ALERTA NARANJA: DESLIZAMIENTOS DE TIERRA

Se prevé una amenaza moderada por deslizamientos de tierra en áreas inestables localizadas en los departamentos:

DEPARTAMENTO	MUNICIPIOS
CAUCA	Argelia.
CHOCÓ	Condoto, Istmina, Novita, Quibdó, Atrato (Yuto), Medio Baudó, Medio San Juan, Tadó, Bajo Baudó, El Cantón del San Pablo, Unión Panamericana, Río Iró y Río Quito.
NARIÑO	Tumaco, Mosquera, Santa Bárbara, La Tola, El Charco, Olaya Herrera, Francisco Pizarro, Roberto Payán (San José) y Maguí.
VALLE DEL CAUCA	Buenaventura.

ALERTA NARANJA: PROBABILIDAD DE CRECIENTES SÚBITAS DE LOS RÍOS MIRA, PATÍA, TELEMbí Y GÚIZA

Se mantienen las condiciones de lluvias a lo largo del litoral Pacífico sur, lo cual hace que se siga presentando un incremento moderado de los niveles; las precipitaciones más fuertes se presentan en el Macizo Colombiano hasta la depresión de la Hoz de Minamá, y desde éste sitio el río Patía ya presenta niveles muy altos; posteriormente al entrar luego en la llanura del Pacífico donde recibe varios de sus afluentes principales, como lo son los ríos Telembí y Guaitara, los cuales también actualmente presentan niveles muy altos. Se prevé que las condiciones de incremento moderado tanto en el río Patía como en varios de sus afluentes continúen en el transcurso del día. Se recomienda especial atención a las zonas ribereñas bajas de los municipios de Cumbitara, Pisanda y Policarpa, en el departamento de Nariño, e igualmente para las zonas ribereñas bajas en el sector comprendido entre los municipios de Magüí (Payán), Roberto Payán (San José) y de Barbaacoas, en el departamento de Nariño.

ALERTA NARANJA: INCREMENTO DE NIVELES DEL RÍO MICAY

Como resultado de las fuertes precipitaciones registradas en la parte alta de la cuenca del río Micay, se presentó una crecida súbita de los niveles; se prevé que la condición de ascenso moderado continúe en el transcurso del día, por lo cual se recomienda a los pobladores de zonas bajas (especialmente en el sector López de Micay-Zaragoza), estar atentos ante la eventualidad de inundaciones lentas.

ALERTA NARANJA: PROBABILIDAD DE CRECIENTES DEL RÍO SAN JUAN.

Como resultado de las fuertes precipitaciones registradas en la parte alta de la cuenca del río San Juan, y aunque hasta el momento no ha causado afectación, sus niveles oscilan en el rango de altos.

REGIÓN ORINOQUIA

ALERTA NARANJA: DESLIZAMIENTOS DE TIERRA

Se prevé una amenaza moderada por deslizamientos de tierra en áreas inestables localizadas en los departamentos:

DEPARTAMENTO	MUNICIPIOS
BOYACÁ	Campohermoso y San Luis de Gaceno.
META	Acacias, Cubarral, Guamal y Villavicencio.

REGIÓN AMAZÓNICA

ALERTA NARANJA: DESLIZAMIENTOS DE TIERRA

Se prevé una amenaza moderada por deslizamientos de tierra en áreas inestables localizadas en los departamentos:

DEPARTAMENTO	MUNICIPIOS
PUTUMAYO	San Francisco.

MAR CARIBE

ALERTA AMARILLA: TIEMPO LLUVIOSO

En amplios sectores del Mar Caribe colombiano se esperan condiciones lluviosas durante la jornada, especialmente cerca al litoral de Córdoba, Sucre, Bolívar y en San Andrés y Providencia por lo que se sugiere a pescadores y usuarios de embarcaciones menores consultar con las Capitanías de puerto en zonas de inminente tempestad

OCEANO PACÍFICO

ALERTA AMARILLA: TIEMPO LLUVIOSO

Se espera en gran parte del centro y norte del Pacífico precipitaciones entre moderadas y fuertes durante la jornada con probabilidad en algunos casos de tormentas eléctricas, por lo cual, se recomienda a usuarios de embarcaciones menores consultar con las Capitanías de puerto en zonas de inminente tempestad.

Omar FRANCO TORRES, Director General
Christian EUSCATEGUI COLLAZOS, Jefe Oficina del Servicio de Pronósticos y Alertas

Profesionales en turno:

Óscar MARÍNEZ, Patricia LEÓN, Claudia TORRES, Ruth LÓPEZ y Alberto PARDO.

Internet: <http://www.ideam.gov.co>

Correos electrónicos: servicio@ideam.gov.co, alertas@ideam.gov.co

Calle 25d# 96b-70, piso 3. Bogotá, D.C.

Teléfono: 3527160 ext. 1334-1336.

Siganos en: Twitter: @IDEAMColombia; Facebook: www.facebook.com/ideam.instituto
YouTube: Canal de InstitutoIDEAM / <http://www.youtube.com/user/InstitutoIDEAM>

ALERTA ROJA, PARA TOMAR ACCIÓN Advierte a los sistemas de prevención y atención de desastres sobre la amenaza que puede ocasionar un fenómeno con efectos adversos sobre la población, el cual requiere la atención inmediata por parte de la población y de los cuerpos de atención y socorro. Se emite una alerta sólo cuando la identificación de un evento extraordinario indique la probabilidad de amenaza inminente y cuando la gravedad del fenómeno implique la movilización de personas y equipos, interrumpiendo el normal desarrollo de sus actividades cotidianas.

ALERTA NARANJA, PARA PREPARARSE Indica la presencia de un fenómeno. No implica amenaza inmediata y como tanto es catalogado como un mensaje para informarse y prepararse. El aviso implica vigilancia continua ya que las condiciones son propicias para el desarrollo de un fenómeno, sin que se requiera permanecer alerta.

ALERTA AMARILLA, PARA INFORMARSE Es un mensaje oficial por el cual se difunde información. Por lo regular se refiere a eventos observados, reportados o registrados y puede contener algunos elementos de pronóstico a manera de orientación. Por sus características pretéritas y futuras difiere del aviso y de la alerta, y por lo general no está encaminado a alertar sino a informar.

CONDICIONES NORMALES Indica que no existe ninguna clase de alerta para la región o zona mencionada.

°C: grados Celsius; m: metros; mm: milímetros; msnm: metros sobre nivel del mar;

Km/h: kilómetros sobre hora

GOES: Geostationary Operational Environmental Satellites (Satélite Geoestacionario Operacional Ambiental).

GOES-13 es el designado GOES-Este, localizado en 75° W sobre el ecuador geográfico.

HLC: hora local colombiana

PNN: Parque Nacional Natural; SFF: Santuario de Fauna y Flora