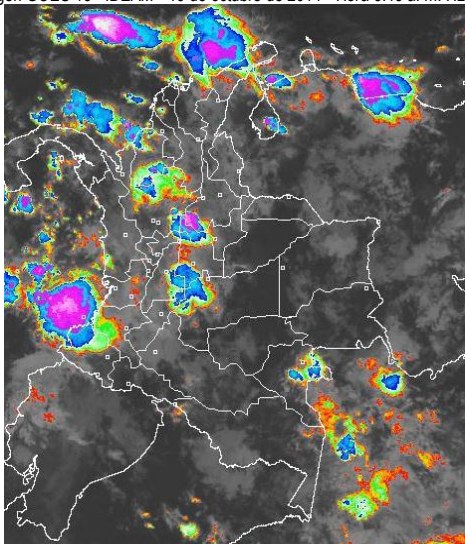


CONDICIONES HIDROMETEOROLÓGICAS ACTUALES

En las últimas horas se han registrado lluvias considerables, acompañadas en algunos casos de tormentas eléctricas, especialmente en sectores de las regiones Andina, Caribe y Pacífica, en el resto del País ha prevalecido el tiempo seco con nubosidad variable. Varias corrientes en las regiones Caribe, Andina y Pacífica han presentado incremento considerable de los niveles, situación asociada con las fuertes precipitaciones registradas en las últimas 24 horas.

IMÁGEN SATELITAL

Imagen GOES 13 - IDEAM * 19 de octubre de 2014 * Hora 5:45 a. m. HLC.



PRONÓSTICO CONDICIONES METEOROLÓGICAS ESPECIALES

ÁREA DEL VOLCÁN CERRO MACHÍN			
Cielo entre parcialmente nublado y nublado con precipitaciones de variada intensidad a diferentes horas.			
El Servicio Geológico Colombiano lo reporta en nivel AMARILLO (III): CAMBIOS EN EL COMPORTAMIENTO DE LA ACTIVIDAD VOLCÁNICA . 4.80 -75.62			
ELEVACIÓN (pies)	DIRECCIÓN	VELOCIDAD	
		NUDOS	Km/h
10,000	NOROESTE	5	9
18,000	OESTE	5 - 10	9 - 18
24,000	OESTE	5	9
30,000	NOROESTE	10 - 15	18 - 28
ÁREA DEL VOLCÁN NEVADO DEL HUILA			
Se prevén lluvias entre ligeras y moderadas a diferentes horas.			
El Servicio Geológico Colombiano lo reporta en nivel AMARILLO (III): CAMBIOS EN EL COMPORTAMIENTO DE LA ACTIVIDAD VOLCÁNICA . 2.92 -76.05			
ELEVACIÓN (pies)	DIRECCIÓN	VELOCIDAD	
		NUDOS	Km/h
10,000	NORTE	5	9
18,000	NOROESTE	5 - 10	9 - 18
24,000	NOROESTE	5 - 10	9 - 18
30,000	NOROESTE	10 - 15	18 - 28
ÁREA DEL VOLCÁN GALERAS			
En el día predominarán las condiciones secas, durante la noche son estimadas precipitaciones.			
El Servicio Geológico Colombiano lo reporta en nivel AMARILLO (III): CAMBIOS EN EL COMPORTAMIENTO DE LA ACTIVIDAD VOLCÁNICA . 1.55 -77.37			
ELEVACIÓN (pies)	DIRECCIÓN	VELOCIDAD	
		NUDOS	Km/h
10,000	NOROESTE	5	9
18,000	OESTE	10 - 15	18 - 28
24,000	OESTE	10 - 15	18 - 28
30,000	NOROESTE	5 - 10	9 - 18
ÁREA DEL VOLCÁN NEVADO DEL RUIZ			
A lo largo de la jornada persistirán las condiciones nubosas con lluvias entre ligeras y moderadas.			
El Servicio Geológico Colombiano lo reporta en nivel AMARILLO (III): CAMBIOS EN EL COMPORTAMIENTO DE LA ACTIVIDAD VOLCÁNICA . 4.89 -75.32			
ELEVACIÓN (pies)	DIRECCIÓN	VELOCIDAD	
		NUDOS	Km/h
10,000	NOROESTE	5	9
18,000	OESTE	5	9
24,000	OESTE	5	9
30,000	NOROESTE	10 - 15	18 - 28

LO MÁS DESTACADO

ALERTA ROJA. PARA TOMAR ACCIÓN **ALERTA NARANJA. PARA PREPARARSE** **ALERTA AMARILLA. PARA INFORMARSE**

LLUVIAS	Se mantienen las condiciones lluviosas en amplios sectores del país, especialmente en las regiones Andina y Pacífica, lo cual ha incidido en incrementos importantes de los niveles de varios ríos. El mayor volumen se registró en el municipio de Barbacoas (Nariño), con 194.0 mm.
ALERTA ROJA	<ul style="list-style-type: none"> Por crecientes súbitas de los ríos Mira y Patía (departamento de Nariño), al igual que en varios de sus afluentes (se destacan los ríos Telembí y Güiza); por ésta condición hidrológica el IDEAM emite el Comunicado Especial N° 038, el cual puede ser consultado en: http://www.pronosticosyalertas.gov.co/jsp/896. También se presentan niveles muy altos en los ríos Micay (departamento de Cauca) y San Juan (departamento de Chocó). Por incremento de niveles del río San Jorge en sus cuencas alta y media. Por deslizamientos de tierra en los departamentos de Cauca y Nariño.
ALERTA NARANJA	<ul style="list-style-type: none"> Por niveles altos en ríos en inmediaciones de la Sierra Nevada de Santa Marta. Por amenaza moderada de deslizamientos de tierra en varias áreas inestables y de alta pendiente localizadas en sectores de las regiones Andina, Caribe, Orinoquia y Pacífica. Por amenaza moderada de ocurrencia de incendios de la cobertura vegetal en sectores de la región Andina y Caribe.
ALERTA AMARILLA	<ul style="list-style-type: none"> Por incrementos de los niveles de varios ríos en las regiones Andina y Pacífica, aunque en el momento las crecientes no están causando afectación.
OTROS	<ul style="list-style-type: none"> Las condiciones hidrológicas de varias cuencas en las regiones Andina, Caribe y Pacífica están generando incrementos importantes de los niveles, situación asociada con la persistencia de las lluvias, lo cual ha generado crecientes súbitas e inundaciones lentas, por lo cual se generan diferentes niveles de alertas; se prevé que ésta condición continúe en el transcurso de los próximos dos días. Los embalses presentan incremento moderado de sus niveles, los cuales oscilan en el promedio histórico para el mes. La temporada de huracanes en el Océano Atlántico, mar Caribe y Golfo de México se extenderá hasta el 30 de noviembre del presente año, situación que en algún momento podría estar favoreciendo de manera indirecta la ocurrencia de condiciones meteorológicas extremas en el país. El IDEAM recomienda estar atentos a los comunicados que se emitan y desde ya tomar las medidas preventivas en áreas de riesgo.

Consulte todos los días el pronóstico del tiempo y las alertas hidrometeorológicas vigentes del IDEAM, en un formato de calidad. Alrededor de las 7:30 a. m. está a disposición del público en www.ideam.gov.co. Se puede ver también en dispositivos móviles. [AQUÍ](#)

PRECIPITACIONES

A continuación se relacionan los municipios donde en las últimas 24 horas se registraron precipitaciones iguales o superiores a **20.0 mm**:

DEPARTAMENTO	MUNICIPIO
ANTIOQUIA	Zaragoza (73.0), San Roque (62.0), Sonsón (61.5), Santo Domingo (45.0), Alejandría (23.6) y Concepción (20.0).
BOYACÁ	Muzo (55.7).
CALDAS	Marquetalia (22.8) y Manzanaras (22.4).
CAUCA	Miranda (71.8), Popayán (39.2), Santander de Quilichao (35.4), Puerto Tejada (31.0), Timbiquí (30.0), López de Micay (27.0), Suárez (26.5), Buenos Aires (26.0), Bolívar (25.0) y Rosas (24.6).
CUNDINAMARCA	Puerto Salgar (49.0), Jerusalén (31.0) y Guaduas (25.7).
META	Guamal (23.0).
NARIÑO	Barbacoas (194.0) , La Llanada (56.8), Linares (37.9), Policarpa (30.0) y Sandoná (27.0).
PUTUMAYO	Villagarzón (41.2) y Mocoa (24.0).
NORTE DE SANTANDER	Cucutilla (52.0).

CONTINUACIÓN PRECIPITACIONES

DEPARTAMENTO	MUNICIPIO
SANTANDER	Chima (51.0), Gámbita (45.4) y Guavatá (21.0).
TOLIMA	Ataco (67.8), Cunday (52.0), Libano (51.0), Lérica (50.0), Ibagué (38.4), Carmen de Apicalá (38.0), Rioblanco (35.0), Espinal (33.2), Guamo (29.8), Ambalema (28.5) y Flandes (28.0).
VALLE DEL CAUCA	Florida (55.0), Zarzal (32.0), Candelaria (30.0), Guacarí (26.0), Caicedonia (24.5), Buenaventura (23.0) y Bolívar (23.0).
VAUPÉS	Mitú (37.0).

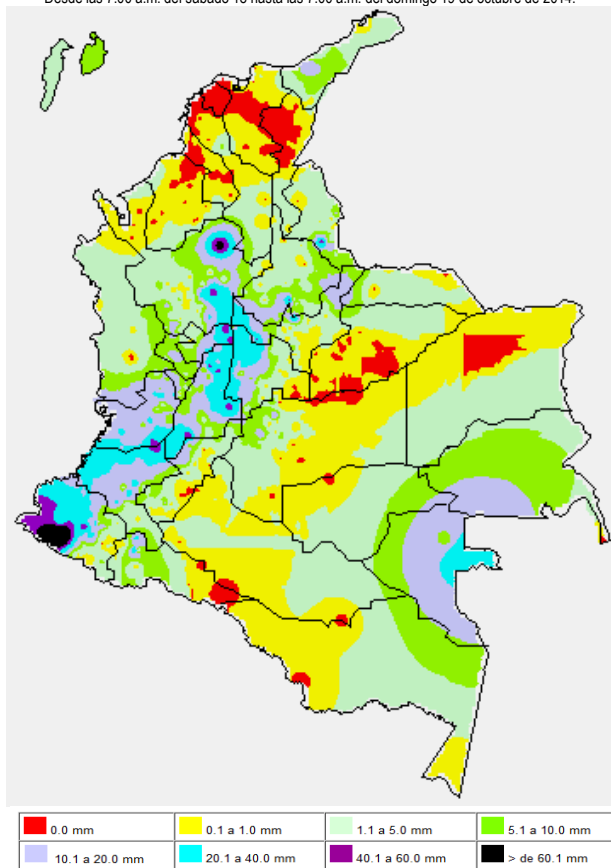
TEMPERATURAS MÁXIMAS

A continuación se relacionan los municipios donde en las últimas 24 horas se registraron temperaturas iguales o superiores a 35.0°C:

DEPARTAMENTO	MUNICIPIO
ATLÁNTICO	Manatí (36.0).
CESAR	Chiriguáná (35.4) y La Gloria (35.2).
CUNDINAMARCA	Jerusalén (35.0).
HUILA	Villavieja (38.4), Natagaima (37.6), Neiva (35.0).
TOLIMA	Ambalema (37.2) y Guamo (35.0).

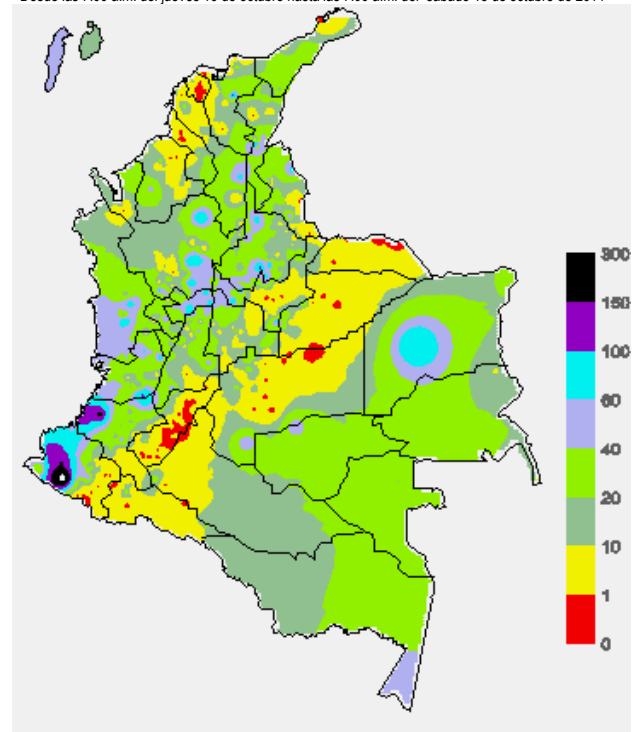
MAPA DE PRECIPITACIÓN DIARIA

Desde las 7:00 a.m. del sábado 18 hasta las 7:00 a.m. del domingo 19 de octubre de 2014.



MAPA DE PRECIPITACIÓN ACUMULADA DE LOS ÚLTIMOS 3 DÍAS

Desde las 7:00 a.m. del jueves 16 de octubre hasta las 7:00 a.m. del sábado 18 de octubre de 2014



ESTADO DE LOS EMBALSES

A continuación se relacionan los volúmenes útiles diarios (expresados en porcentaje) de reservas de algunos embalses de acuerdo con información consultada en XM

ZONA	EMBALSE	VOLUMEN ÚTIL DIARIO (%)
ANTIOQUIA	MIEL I	50.64
	MIRAFLORES	86.49
	PEÑOL	75.35
	PLAYAS	110.89
	PORCE II	34.29
	PORCE III	77.65
	PUNCHINÁ	34.93
	RIOGRANDE2	76.17
	SAN LORENZO	68.48
CARIBE	TRONERAS	93.68
	URRÁ I	87.87
CENTRO	AGREGADO BOGOTÁ	62.48
	NEUSA	64.27
	SISGA	81.23
	TOMINÉ	59.55
	BETANIA	79.47
	MUÑA	74.85
ORIENTE	PRADO	46.01
	CHUZA	97.67
	ESMERALDA	96.31
VALLE DEL CAUCA	GUAVIO	93.83
	ALTO ANCHICAYÁ	49.18
	CALIMA 1	75.06
	SALVAJINA	42.00

PRONÓSTICO METEOROLÓGICO (domingo 19 y lunes 20 de octubre de 2014)

REGIÓN	PRONÓSTICO
SABANA DE BOGOTÁ	DOMINGO: a lo largo de la jornada prevalecerán las condiciones lluviosas, pero tendiendo a mejorar durante la noche. LUNES: nubosidad variable con precipitaciones temprano en la mañana, a mediados de la tarde y durante las primeras horas de la noche particularmente en el suroriente y norte de la Ciudad y de la Sabana.
ANDINA	DOMINGO: cielo entre parcialmente cubierto y cubierto con precipitaciones de variada intensidad en amplios sectores de la región, inclusive no se descarta actividad eléctrica dispersa. LUNES: nubosidad variable con lluvias entre ligeras a moderadas, las de mayor consideración pronosticadas en horas de la tarde y noche en sectores de Antioquia, Santander, Norte de Santander, Risaralda, Caldas, Quindío y Oriente de Boyacá y Cundinamarca. Posibilidad de tormentas eléctricas.
CARIBE	DOMINGO: a lo largo de la jornada prevalecerán las condiciones lluviosas en la región con posibilidad de tormentas eléctricas en algunos casos, especialmente en las estribaciones de la Sierra Nevada de Santa Marta y en áreas del Sur de Bolívar, Sucre y Córdoba. LUNES: cielo entre parcialmente nublado y nublado con precipitaciones desde temprano, al final de la tarde y durante la noche en sectores del Urabá, Córdoba, Sucre y Bolívar. En el sur de La Guajira y en sectores de Cesar, Magdalena y Atlántico se pronostican lluvias por la tarde y noche, luego de un comienzo seco. Probables descargas eléctricas
ARCHIPIÉLAGO DE SAN ANDRÉS, PROVIDENCIA Y SANTA CATALINA	DOMINGO: en el archipiélago esperen abundante nubosidad durante la jornada con precipitaciones y descargas eléctricas a diferentes horas. LUNES: se prevén nubes densas con lluvias temprano en la mañana, al final de la tarde y durante algunas horas de la noche.
PACÍFICA	DOMINGO: en la región se pronostican nubes densas con precipitaciones de variada intensidad, las más fuertes, acompañadas de tormentas eléctricas después del mediodía y durante algunas horas de la noche. LUNES: a lo largo de la región prevalecerán las condiciones lluviosas con probabilidad en algunos casos de actividad eléctrica.
INSULAR PACÍFICA	DOMINGO: en Malpelo y Gorgona prevalecerán las condiciones lluviosas con probabilidad de actividad eléctrica. LUNES: nubosidad variada con lluvias entre ligeras y fuertes, inclusive no se descartan tormentas eléctricas.
ORINOQUIA	DOMINGO: en la mañana y hasta entrada la tarde se pronostica tiempo seco en gran parte de la región, salvo en el occidente del Meta donde se esperan precipitaciones a diferentes horas. Al final de la tarde y durante la noche se pronostican lluvias en sectores del oriente de Vichada y en el Piedemonte llanero a la altura de Casanare y Arauca. LUNES: en amplios sectores de la región se prevén lluvias, las de mayor consideración hacia el Piedemonte llanero, a la altura de Arauca, Casanare y Meta y en el oriente de Vichada.
AMAZÓNICA	DOMINGO: en la mayor parte de la región se advierte tiempo seco hasta entrada la tarde, salvo en áreas de Vaupés donde se pronostican lluvias a diferentes horas de la jornada. En sectores de Guainía, Guaviare y Amazonas se estiman precipitaciones al atardecer y durante la noche. LUNES: cielo entre parcialmente nublado y nublado con precipitaciones de variada intensidad en zonas de Caquetá, Putumayo, Vaupés, Guainía y Amazonas temprano en la mañana, al final de la tarde y durante algunas horas de la noche.
MAR CARIBE	DOMINGO: en la mayor parte del área marítima nacional se esperan condiciones lluviosas durante la jornada con posibilidad en algunos casos de tormentas eléctricas, particularmente enfrente del litoral y en el área de San Andrés, Providencia y Santa Catalina. LUNES: cielo entre parcialmente cubierto y cubierto con precipitaciones en amplios sectores, inclusive no se descarta actividad eléctrica.
OCEANO PACÍFICO	DOMINGO: en el Pacífico colombiano se prevén condiciones lluviosas con posibilidad de descargas eléctricas a diferentes horas. LUNES: en gran parte del área oceánica se pronostica tiempo seco, salvo enfrente del litoral choocano y vallecaucano donde se estiman precipitaciones con actividad eléctrica en algunos casos.

ALERTAS VIGENTES Y PRODUCTOS ADICIONALES

Para mayor información sobre el pronóstico del estado del tiempo, informes técnicos diarios, comunicados especiales, mapas diarios de temperaturas máximas y mínimas e información diaria de precipitación se sugiere consultar los siguientes enlaces:

- [MAPA DIARIO DE TEMPERATURA MÁXIMA.](#)
- [MAPA DIARIO DE TEMPERATURA MÍNIMA.](#)
- [INFORMACIÓN DIARIA DE PRECIPITACIÓN Y TEMPERATURA DE LOS PRINCIPALES AEROPUERTOS DEL PAÍS.](#)
- [MOSAICO MAPAS DE PRECIPITACIÓN DIARIA EN MILÍMETROS.](#)

REGIÓN CARIBE

ALERTA ROJA: PROBABILIDAD DE CRECIENTES SÚBITAS AFLUENTES RIO SAN JORGE
Debido a las fuertes lluvias registradas en la parte alta de la cuenca, se presentan niveles muy altos en el río San Pedro (afluente del río San Jorge), a la altura de Puerto Libertador (Córdoba), por lo cual se recomienda especial atención a pobladores en sectores bajos del corregimiento de Juan José del municipio de Puerto Libertador hasta su confluencia en el río San Jorge. Adicionalmente, como resultado del tránsito de la onda de crecida, siendo ésta más apreciable en

la cuenca alta y media del río San Jorge, donde se registran importantes incrementos de sus niveles, los cuales oscilan en el rango de altos y próximos a la cota de desbordamiento. Se previene a los pobladores desde la parte alta (confluencia del río San Pedro al río San Jorge), y también a los pobladores de sectores bajos, especialmente en el sector Montelíbano - La Apartada - Ayapel, en el departamento de Córdoba. Igualmente ésta recomendación es para el municipio de Buenavista (Córdoba), especialmente en los corregimientos de Coyongo, Puerto Córdoba, Los Zambos e Isla Roja.

ALERTA NARANJA: PROBABILIDAD CRECIENTES SUBITAS EN LOS RIOS QUE DESCENDEN DE LA SIERRA NEVADA DE SANTA MARTA.

Aunque todavía no se reportan afectaciones, continúan las lluvias en estribaciones de la Sierra Nevada de Santa Marta, con lo cual se pueden presentar crecientes súbitas en los ríos Manzanares, Guachaca, Tucurínca, Aracataca, Fundación, Sevilla y Algarrobo.

ALERTA NARANJA: DESLIZAMIENTOS DE TIERRA

Se prevé una amenaza moderada por deslizamientos de tierra áreas inestables localizadas en los departamentos:

DEPARTAMENTO	MUNICIPIOS
BOLIVAR	Arenal y Riviejo.

ALERTA NARANJA: INCENDIOS DE LA COBERTURA VEGETAL

Amenaza alta de ocurrencia de incendios de la cobertura vegetal en zonas de bosques, cultivos y pastos, localizados en los siguientes municipios y sectores aledaños:

DEPARTAMENTO	MUNICIPIOS
LA GUAJIRA	Manaure, Riohacha, San Juan del Cesar.
MAGDALENA	Fundación, Salamina, Pueblo Viejo

REGIÓN ANDINA

ALERTA ROJA: DESLIZAMIENTOS DE TIERRA

Se prevé una amenaza alta a muy alta por deslizamientos de tierra áreas inestables localizadas en los departamentos:

DEPARTAMENTO	MUNICIPIOS
SANTANDER	Chima.

ALERTA NARANJA: DESLIZAMIENTOS DE TIERRA

Se prevé una amenaza moderada por deslizamientos de tierra en áreas inestables localizadas en los departamentos:

DEPARTAMENTO	MUNICIPIOS
ANTIOQUIA	Alejandría, Anorí, Caracolí, Cisneros, Cocorná, Concepción, Granada, Guatapé, Maceo, Sonsón, Yolombó, Santo Domingo, San Roque, San Rafael, San Luis, San Francisco, Zaragoza y Carmen de Viboral.
QUINDÍO	Salento.
SANTANDER	Alejandría, Anorí, Caracolí, Cisneros, Cocorná, Concepción, Granada, Guatapé, Maceo, Sonsón, Yolombó, Santo Domingo, San Roque, San Rafael, San Luis, San Francisco, Zaragoza y Carmen de Viboral.
TOLIMA	Cunday, Libano y Villahermosa.

ALERTA NARANJA: INCENDIOS DE LA COBERTURA VEGETAL

Amenaza alta de ocurrencia de incendios de la cobertura vegetal en zonas de bosques, cultivos y pastos, localizados en los siguientes municipios y sectores aledaños:

DEPARTAMENTO	MUNICIPIOS
ANTIOQUIA	Giraldo y Entreríos.
BOYACA	Almeida, Chinavita, Garagoa, La Capilla, Miraflores, Pachavita, Tibaná, Samacá, Sutatenza, Somondoco, Zetaquirá.
CUNDINAMARCA	Chía, Chocontá, Choachi, Fómeque, El Colegio, Nariño, Fusagasugá, Susa, Sibate, Ubalá, San Bernardo, Zipaquirá
HUILA	Aipe, Agrado, Baraya, Neiva, Hobo, Elías, Isnos, Garzón, Gigante, La Plata, Oporapa, Palermo, Paicol, Pitalito, Tarqui, Tello, Teruel, Tesalia, Yaguará.
NORTE DE SANTANDER	Cúcuta, El Playón, Pamplona y Labateca.
SANTANDER	Barichara.
TOLIMA	Carmen de Apicalá, Chaparral, Coyaima, Cunday, Espinal, Icononzo, Natagaima, Purificación, Rovira, San Antonio, San Luis, Suárez, Valle del San Juan.

ALERTA AMARILLA: PROBABILIDAD CRECIENTES SÚBITAS

Debido a las condiciones de humedad que se están presentando desde ayer, se recomienda especial atención en zonas ribereña y zonas bajas de los siguientes ríos de cada una de las cuencas descritas a continuación:

Cuenca de Prado: Cúinde, Cunday y Prado

Cuenca del Otún: La Vieja y Otún

Cuenca del Páez: Uluocos y Páez

Cuenca Media del Magdalena: Lagunillas, Opón, Carare, Sogamoso, De Oro, Subia y Bogotá.

ALERTA AMARILLA: PROBABILIDAD CRECIENTES EN CORRIENTES DEL DEPARTAMENTO DEL CAUCA (RÍOS DESBARATADO, GUENGÚE Y LA PAILA).

Se mantiene las precipitaciones en los sectores del macizo colombiano del departamento de Cauca, que podrían producir crecientes súbitas en los cauces de los ríos que nacen en esta zona. Se recomienda especial atención a los pobladores ribereños de las zonas bajas, especialmente en zonas rurales y urbanas de los municipios de Miranda y Corinto en el departamento del Cauca.

ALERTA AMARILLA: PROBABILIDAD DE CRECIENTES SÚBITAS DE AFLUENTES AL RÍO MAGDALENA (CUENCA MEDIA).

Debido al ascenso de los niveles del río Carare a la altura de Puerto Araújo (Santander), se ha presentado crecientes súbitas, especialmente para el sector entre Puerto Araújo y Bocas del Carare (confluencia con el río Magdalena).

ALERTA AMARILLA: PROBABILIDAD DE CRECIENTES SÚBITAS DEL RÍO GUALÍ.

Debido a la reactivación de las lluvias en la zona, particularmente las que se presentaron en la Victoria y Pensilvania (Caldas) y también en Mariquita Ataco (Tolima) se genera ésta alerta, ante la posibilidad de crecientes súbitas en el río Gualí. Por ésta situación, se recomienda a los usuarios, prestar especial atención a la corriente y estar atentos a la información de las entidades de emergencia en las áreas de influencia y poblaciones ribereñas.

REGIÓN PACÍFICA

ALERTA ROJA: PROBABILIDAD DE CRECIENTES SÚBITAS DE LOS RÍOS MIRA, PATÍA, TELEMÍ Y GUIZA.

Se mantienen las condiciones de lluvias a lo largo del litoral Pacífico sur, lo cual hace que se siga presentando un incremento moderado de los niveles; las precipitaciones más fuertes se presentan en el Macizo Colombiano hasta la depresión de la Hoz de Minamá, y desde éste sitio el río Patía ya presenta niveles muy altos; posteriormente al entrar luego en la llanura del Pacífico donde recibe varios de sus afluentes principales, como lo son los ríos Telemí y Guaitara, los cuales también actualmente presentan niveles muy altos. Se prevé que las condiciones de incremento moderado tanto en el río Patía como en varios de sus afluentes continúen en el transcurso del día. Se recomienda especial atención a las zonas ribereñas bajas de los municipios de Cumbitara, Pisanda y Policarpa, en el departamento de Nariño, e igualmente para las zonas ribereñas bajas en el sector comprendido entre los municipios de Maguí (Payán), Roberto Payán (San José) y de Barbacoas, en el departamento de Nariño.

ALERTA ROJA: INCREMENTO DE NIVELES DEL RÍO MICAY

Como resultado de las fuertes precipitaciones registradas en la parte alta de la cuenca del río Micay, se presentó una crecida súbita de los niveles; se prevé que la condición de ascenso moderado continúe en el transcurso del día, por lo cual se recomienda a los pobladores de zonas bajas (especialmente en el sector López de Micay-Zaragoza), estar atentos ante la eventualidad de inundaciones lentas.

ALERTA ROJA: DESLIZAMIENTOS DE TIERRA

Se prevé una amenaza alta a muy alta por deslizamientos de tierra en áreas inestables localizadas en los departamentos:

DEPARTAMENTO	MUNICIPIOS
CAUCA	El Tambo, López y Timbiquí.
NARIÑO	Barbacoas, Tumaco y Ricaurte

ALERTA NARANJA: DESLIZAMIENTOS DE TIERRA

Se prevé una amenaza moderada por deslizamientos de tierra en áreas inestables localizadas en los departamentos:

DEPARTAMENTO	MUNICIPIOS
CAUCA	Argelia, Corinto, Miranda y Guapi.
CHOCÓ	Condoto, Istmina, Novita, Medio Baudó, Tadó, Río Iró y Medio San Juan (Andagoya).
NARIÑO	Mosquera, Samaniego, Santa Bárbara, La Tola, El Charco, Olaya Herrera, Francisco Pizarro, Roberto Payán (San José), Mallama (Piedrancha) y Maguí.
VALLE DEL CAUCA	Buenaventura.

ALERTA NARANJA: PROBABILIDAD DE CRECIENTES DEL RÍO SAN JUAN.

Como resultado de las fuertes precipitaciones registradas en la parte alta de la cuenca del río San Juan, y aunque hasta el momento no ha causado afectación, sus niveles oscilan en el rango de altos.

ALERTA AMARILLA: PROBABILIDAD DE CRECIENTES SÚBITAS.

Cuenca de río Dagua: presenta niveles muy altos, especialmente en proximidades del corregimiento de Zacarías (Buenaventura); también presentan niveles altos los ríos Raposo y Anchicayá, por lo cual se recomienda especial atención en la rural de Buenaventura.

REGIÓN ORINOQUIA

ALERTA NARANJA: DESLIZAMIENTOS DE TIERRA

Se prevé una amenaza moderada por deslizamientos de tierra en áreas inestables localizadas en los departamentos:

DEPARTAMENTO	MUNICIPIOS
BOYACÁ	Muzo, Quipama y San Luis de Gaceno.
META	Acacías, Cubarral y Guamal.

REGIÓN AMAZÓNICA

ALERTA NARANJA: DESLIZAMIENTOS DE TIERRA

Se prevé una amenaza moderada por deslizamientos de tierra en áreas inestables localizadas en los departamentos:

DEPARTAMENTO	MUNICIPIOS
PUTUMAYO	Mocóa.

MAR CARIBE

ALERTA AMARILLA: TIEMPO LLUVIOSO

Para el día de hoy se mantiene la amenaza para la travesía aguas adentro, en pequeñas embarcaciones por cuenta de las intensas precipitaciones acompañadas en algunos casos de tormentas eléctricas y rachas de viento que se prevén, especialmente en proximidades al litoral. Se recomienda a pescadores y usuarios consultar con las Capitanías de puerto antes de zarpar.

OCÉANO PACÍFICO

ALERTA AMARILLA: TIEMPO LLUVIOSO

En amplios sectores del centro y sur de la zona marítima nacional se pronostican condiciones lluviosas durante la jornada con probabilidad en algunos casos de actividad eléctrica y ráfagas de viento, por lo que se recomienda a usuarios de embarcaciones de poco calado consultar con las Capitanías de puerto en zonas de inminente tempestad.

Omar FRANCO TORRES, Director General
Christian EUSCATEGUI COLLAZOS, Jefe Oficina del Servicio de Pronósticos y Alertas

Profesionales en turno:
Óscar MARÍNEZ, Patricia LEÓN, Daniel USECHE, Ruth LÓPEZ y Alberto PARDO.
Internet: <http://www.ideam.gov.co>
Correos electrónicos: servicio@ideam.gov.co, alertas@ideam.gov.co
Calle 25# 96b-70, piso 3. Bogotá, D.C.
Teléfono: 3527160 ext. 1334-1336.

Siganos en: Twitter: @IDEAMColombia; Facebook: www.facebook.com/ideam.instituto
YouTube: Canal de Instituto IDEAM / <http://www.youtube.com/user/InstitutoIDEAM>

ALERTA ROJA. PARA TOMAR ACCIÓN Advierte a los sistemas de prevención y atención de desastres sobre la amenaza que puede ocasionar un fenómeno con efectos adversos sobre la población, el cual requiere la atención inmediata por parte de la población y de los cuerpos de atención y socorro. Se emite una alerta sólo cuando la identificación de un evento extraordinario indique la probabilidad de amenaza inminente y cuando la gravedad del fenómeno implique la movilización de personas y equipos, interrumpiendo el normal desarrollo de sus actividades cotidianas.

ALERTA NARANJA. PARA PREPARARSE Indica la presencia de un fenómeno. No implica amenaza inmediata y como tanto es catalogado como un mensaje para informarse y prepararse. El aviso implica vigilancia continua ya que las condiciones son propicias para el desarrollo de un fenómeno, sin que se requiera permanecer alerta.

ALERTA AMARILLA. PARA INFORMARSE Es un mensaje oficial por el cual se difunde información. Por lo regular se refiere a eventos observados, reportados o registrados y puede contener algunos elementos de pronóstico a manera de orientación. Por sus características preterísticas y futuras difiere del aviso y de la alerta, y por lo general no está encaminado a alertar sino a informar.

CONDICIONES NORMALES Indica que no existe ninguna clase de alerta para la región o zona mencionada.

°C: grados Celsius; m: metros; mm: milímetros; msnm: metros sobre nivel del mar;
Km/h: kilómetros sobre hora

GOES: Geostationary Operational Environmental Satellites (Satélite Geoestacionario Operacional Ambiental).

GOES-13 es el designado GOES-Este, localizado en 75° W sobre el ecuador geográfico.

HLC: hora local colombiana

PNN: Parque Nacional Natural; SFF: Santuario de Fauna y Flora