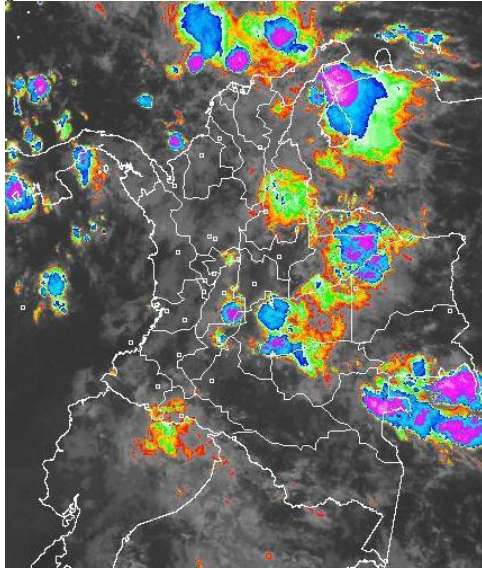


CONDICIONES HIDROMETEOROLÓGICAS ACTUALES

Durante la mañana han predominado las condiciones entre parcial y mayormente cubiertas situación que ha favorecido la presencia de lluvias principalmente en las regiones Caribe norte, Andina norte y centro, amplios puntos de la Orinoquia y en el departamento del Vaupés. En horas de la tarde y de la noche se presentará incremento de la nubosidad, lo que favorecerá lluvias generalizadas sobre el territorio nacional y las más representativas sobre las regiones Caribe, Andina y Orinoquia.

IMÁGEN SATELITAL

Imagen GOES 13 - IDEAM * 20 de octubre de 2014 * Hora 5:45 a. m. HLC.



LO MÁS DESTACADO

ALERTA ROJA. PARA TOMAR ACCIÓN **ALERTA NARANJA. PARA PREPARARSE** **ALERTA AMARILLA. PARA INFORMARSE**

LLUVIAS	El día de ayer se presentaron lluvias generalizadas sobre el territorio nacional. El mayor volumen se registró en el municipio de La Gloria (Cesar) , con 192.0 mm .
ALERTA ROJA	<ul style="list-style-type: none"> Por crecientes súbitas en el río Mira. Por deslizamientos de tierra en la región Andina y Pacifica.
ALERTA NARANJA	<ul style="list-style-type: none"> Por probabilidad de crecientes súbitas en los ríos que descienden de la Sierra Nevada de Santa Marta. Por crecientes súbitas en ríos afluentes del río Magdalena en el tramo comprendido entre Purificación (Tolima) y Puerto Salgar (Cundinamarca). Por amenaza moderada de deslizamientos de tierra en varias áreas inestables y de alta pendiente localizadas en sectores de las regiones Andina, Caribe, Orinoquia y Pacifica. Por amenaza moderada de ocurrencia de incendios de la cobertura vegetal en sectores de la región Andina y Caribe.
OTROS	<ul style="list-style-type: none"> La temporada de huracanes en el Océano Atlántico, mar Caribe y Golfo de México se extenderá hasta el 30 de noviembre del presente año, situación que en algún momento podría estar favoreciendo de manera indirecta la ocurrencia de condiciones meteorológicas extremas en el país. El IDEAM recomienda estar atentos a los comunicados que se emitan y desde ya tomar las medidas preventivas en áreas de riesgo.



Consulte todos los días el pronóstico del tiempo y las alertas hidrometeorológicas vigentes del IDEAM, en un formato de calidad. Alrededor de las 7:30 a. m. está a disposición del público en www.ideam.gov.co. Se puede ver también en dispositivos móviles. [AQUÍ](#)

PRONÓSTICO CONDICIONES METEOROLÓGICAS ESPECIALES

ÁREA DEL VOLCÁN CERRO MACHÍN

Cielo entre parcialmente nublado y nublado bajo tiempo seco en horas de la mañana y precipitaciones moderadas en horas de la tarde y de la noche.

EL SERVICIO GEOLOGICO COLOMBIANO lo reporta en nivel AMARILLO (III): CAMBIOS EN EL COMPORTAMIENTO DE LA ACTIVIDAD VOLCÁNICA. 4.80 -75.62

ELEVACIÓN (pies)	DIRECCIÓN	VELOCIDAD	
		NUDOS	Km/h
10,000	SURESTE	5	9
18,000	ESTE	5 - 10	9 - 18
24,000	SURESTE	5	9
30,000	OESTE	5 - 10	9 - 18

ÁREA DEL VOLCÁN NEVADO DEL HUILA

Cielo entre parcialmente nublado y nublado bajo tiempo seco en horas de la mañana y precipitaciones moderadas en horas de la tarde y de la noche.

EL SERVICIO GEOLOGICO COLOMBIANO lo reporta en nivel AMARILLO (III): CAMBIOS EN EL COMPORTAMIENTO DE LA ACTIVIDAD VOLCÁNICA. 2.92 -76.05

ELEVACIÓN (pies)	DIRECCIÓN	VELOCIDAD	
		NUDOS	Km/h
10,000	ESTE	5 - 10	9 - 18
18,000	ESTE	5 - 10	9 - 18
24,000	ESTE	5 - 10	9 - 18
30,000	OESTE	5	9

ÁREA DEL VOLCÁN GALERAS

Cielo entre parcialmente nublado y nublado bajo tiempo seco en horas de la mañana y precipitaciones ligeras en horas de la tarde y de la noche.

EL SERVICIO GEOLOGICO COLOMBIANO lo reporta en nivel AMARILLO (III): CAMBIOS EN EL COMPORTAMIENTO DE LA ACTIVIDAD VOLCÁNICA. 1.55 -77.37

ELEVACIÓN (pies)	DIRECCIÓN	VELOCIDAD	
		NUDOS	Km/h
10,000	ESTE	5	9
18,000	ESTE	10 - 15	18 - 28
24,000	ESTE	5 - 10	9 - 18
30,000	ESTE	5 - 10	9 - 18

ÁREA DEL VOLCÁN NEVADO DEL RUIZ

Cielo entre parcialmente nublado y nublado bajo tiempo seco en horas de la mañana y precipitaciones moderadas en horas de la tarde y de la noche.

EL SERVICIO GEOLOGICO COLOMBIANO lo reporta en nivel AMARILLO (III): CAMBIOS EN EL COMPORTAMIENTO DE LA ACTIVIDAD VOLCÁNICA. 4.89 -75.32

ELEVACIÓN (pies)	DIRECCIÓN	VELOCIDAD	
		NUDOS	Km/h
10,000	ESTE	5	9
18,000	ESTE	5 - 10	9 - 18
24,000	SURESTE	5	9
30,000	OESTE	5 - 10	9 - 18

PRECIPITACIONES

A continuación se relacionan los municipios donde en las últimas 24 horas se registraron precipitaciones iguales o superiores a **20.0 mm**:

DEPARTAMENTO	MUNICIPIO
ANTIOQUIA	Turbo (136.0), Apartado (130.0), Apartado (89.0), Yondó (77.0), San Juan De Urabá (43.0), Valdivia (32.0)
	Piojó (122.0), Manatí (55.0), Sabanalarga (47.0), Campo De La Cruz (40.0), Sabanalarga (32.0)
BOLIVAR	Simití (40.0), Turbaco (30.1)
BOYACA	San Pablo De Borbur (72.6), Quipama (64.7)
CASANARE	Aguazul (61.8), Orocué (42.0), Trinidad (34.0), Sabanalarga (30.0)
CAUCA	El Tambo (70.0)
CESAR	La Gloria (192.0), San Alberto (55.3)
CORDOBA	Chinú (60.2)
CUNDINAMARCA	Paima (45.9)
LA GUAJIRA	Urumita (78.0), Maicao (42.2)
MAGDALENA	Pivijay (52.0), Pivijay (51.0), El Reten (41.6), Aracataca (35.0)
META	Puerto López (51.0), Puerto Lleras (44.0), Restrepo (40.0), Villavicencio (32.0),
NARIÑO	Nariño (47.0)
PUTUMAYO	Mocóa (59.8), Villagarzón (32.8)
RISARALDA	Pereira (41.7), Pereira (32.2)
SANTANDER	Valle De San José (75.3), Confines (66.4), Puerto Wilches (54.0), Surata (48.8), Bolívar (41.3), Chima (34.7), Guadalupe (34.6), El Playón (34.5), Contratación (33.0), Charalá (30.2), Oiba (30.2)
	Alpujarra (30.0)
TOLIMA	Alpujarra (30.0)
VALLE DEL CAUCA	Bugalagrande (35.0), Ansermanuevo (31.7)

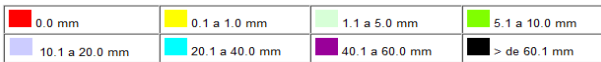
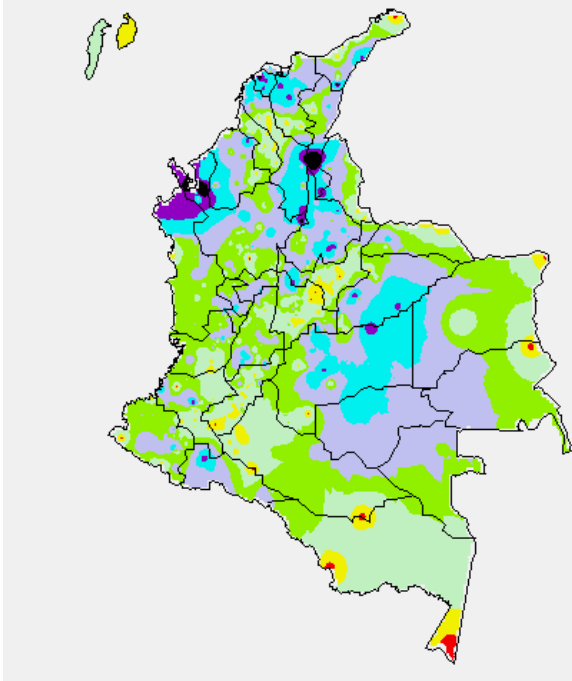
TEMPERATURAS MÁXIMAS

A continuación se relacionan los municipios donde en las últimas 24 horas se registraron temperaturas iguales o superiores a **35.0°C**:

DEPARTAMENTO	MUNICIPIO
CESAR	Agustín Codazzi (39.4)
CUNDINAMARCA	Puerto Salgar (39.6)
HUILA	Villavieja (36.4)

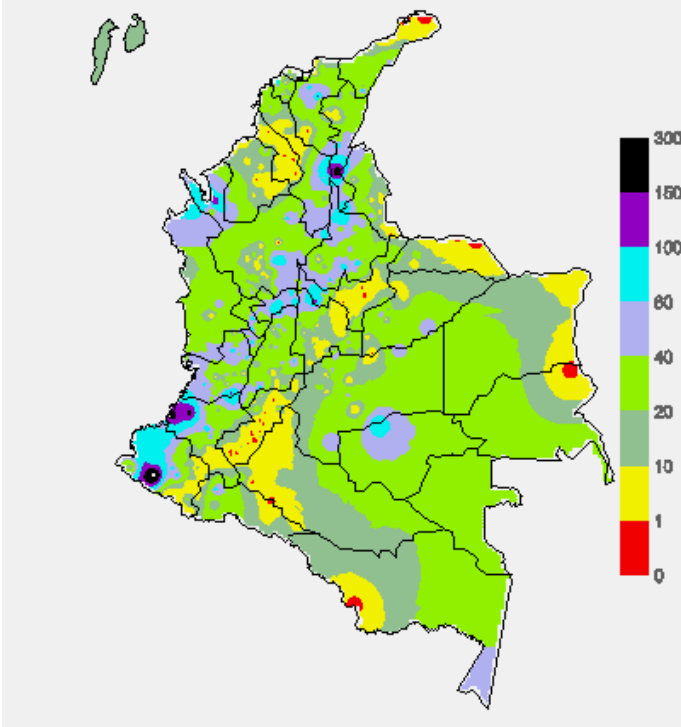
MAPA DE PRECIPITACIÓN DIARIA

Desde las 7:00 a.m. del domingo 19 hasta las 7:00 a.m. del lunes 20 de octubre de 2014.



MAPA DE PRECIPITACIÓN ACUMULADA DE LOS ÚLTIMOS 3 DÍAS

Desde las 7:00 a.m. del viernes 17 de octubre hasta las 7:00 a.m. del lunes 20 de octubre de 2014



ESTADO DE LOS EMBALSES

A continuación se relacionan los volúmenes útiles diarios (expresados en porcentaje) de reservas de algunos embalses de acuerdo con información consultada en XM.

ZONA	EMBALSE	VOLUMEN ÚTIL DIARIO (%)		
ANTIOQUIA	MIEL I	50.60		
	MIRAFLORES	86.77		
	PEÑOL	75.84		
	PLAYAS	106.13		
	PORCE II	45.54		
	PORCE III	68.01		
	PUNCHINÁ	46.70		
	RIOGRANDE2	77.34		
	SAN LORENZO	68.58		
CARIBE	TRONERAS	88.63		
	URRÁ I	90.39		
CENTRO	AGREGADO BOGOTÁ	62.43	NEUSA	64.27
			SISGA	81.10
			TOMINÉ	59.51
		BETANIA	81.50	
		MUÑA	79.53	
ORIENTE	PRADO	46.16		
	CHUZA	97.33		
	ESMERALDA	97.30		
VALLE DEL CAUCA	GUAVIO	94.03		
	ALTO ANCHICAYÁ	72.70		
	CALIMA 1	75.69		
	SALVAJINA	42.15		

PRONÓSTICO METEOROLÓGICO (lunes 20 y martes 21 de octubre de 2014)

REGIÓN	PRONÓSTICO
SABANA DE BOGOTÁ	LUNES: En horas de la mañana se estima cielo entre parcial y mayormente cubierto. Después del mediodía fortalecimiento de la nubosidad y probabilidad de lloviznas y/o lluvias ligeras de carácter disperso e intermitente en amplios sectores de la Ciudad y de la Sabana en horas de la noche. Se estima una temperatura máxima cercana a los 19°C sobre el mediodía. MARTES: Condiciones de cielo parcialmente nublado y tiempo seco. En horas de la tarde se prevén mayor nubosidad y lloviznas o lluvias ligeras en sectores del sur y norte de la ciudad y de la Sabana.
ANDINA	LUNES: En las primeras horas de la mañana se prevén precipitaciones en zonas de Antioquia, Los Santanderes, oriente del Boyacá, norte de Cundinamarca y zonas de montaña de Cauca y Nariño. En horas de la tarde y noche se presentarán lluvias en Risaralda, Quindío, Caldas, norte de Cundinamarca, Boyacá, Antioquia y los Santanderes. MARTES: Se espera cielo entre parcial y mayormente cubierto a lo largo de la región y precipitaciones en zonas de Antioquia, Eje Cafetero y en Norte de Santander. Precipitaciones menos intensas en Boyacá, Cundinamarca, Tolima y en las montañas de Cauca, Huila y Nariño.
CARIBE	LUNES: Durante la jornada se prevé cielo mayormente cubierto en gran parte de la región. En la mañana, lluvias en sectores de La Guajira, norte de Cesar, sur de Bolívar. Hacia las horas de la tarde y noche las lluvias más significativas se prevén al Sur de La Guajira, estribaciones de la sierra nevada de Santa Marta, Norte de Cesar y sur de la Guajira. Lluvias de menor intensidad hacia sectores de Córdoba y Sucre. MARTES: La mañana presentará cielo parcialmente nublado con lluvias ligeras sobre Cesar, Sucre, sur de Bolívar y Córdoba. Para la tarde y noche se fortalecerá la nubosidad con lluvias moderadas en Bolívar, Magdalena y Cesar; precipitaciones de menor intensidad en el sur de La Guajira, Sucre y sectores de Córdoba. Posibilidad de tormentas eléctricas.
ARCHIPIÉLAGO DE SAN ANDRÉS, PROVIDENCIA Y SANTA CATALINA	LUNES: Se estima cielo mayormente cubierto con lluvias entre ligeras y moderadas durante la jornada. MARTES: Cielo entre parcial y mayormente nublado con precipitaciones de variada intensidad a lo largo de la jornada, especialmente en horas de la mañana.
PACÍFICA	LUNES: En horas de la mañana se estima cielo mayormente cubierto con lluvias en sectores de Nariño y lloviznas o lluvias ligeras dispersas en Chocó y Valle del Cauca. En horas de la tarde y hasta entrada la noche se prevén lluvias en Chocó, sectores de Valle del Cauca y de Cauca con probabilidad de descargas eléctricas. MARTES: A lo largo del día cielo entre parcialmente nublado y nublado con lluvias de variada intensidad, especialmente en Chocó y Valle del Cauca en horas de la mañana y primeras horas de la tarde.

REGIÓN	PRONÓSTICO
INSULAR PACÍFICA	LUNES: Cielo mayormente cubierto con predominio de tiempo seco en horas de la mañana y precipitaciones entre ligeras y moderadas en Malpelo y Gorgona sobre la tarde y la noche. No se descarta la probabilidad de descargas eléctricas. MARTES: Durante el día se prevé cielo entre parcialmente nublado y nublado con precipitaciones entre ligeras y moderadas.
ORINOQUIA	LUNES: En la mañana cielo entre parcial y mayormente nublado con lluvias en Meta, Casanare y Arauca. Lluvias ligeras en sectores de Meta y Vichada. Alrededor del mediodía se incrementará la nubosidad con lluvias moderadas en Vichada y Arauca y precipitaciones de mayor intensidad en sectores de Casanare y de Meta. Lluvias ligeras hacia sectores del piedemonte de Arauca. MARTES: Cielo parcialmente cubierto con lluvias y/o lloviznas en sectores de Arauca, Vichada y en el piedemonte Llanero.
AMAZÓNICA	LUNES: En las primeras horas del día se estiman lluvias en sectores de Vaupés, Putumayo y Guainía. En horas de la tarde y la noche se prevén precipitaciones entre ligeras y moderadas en el centro de la región, especialmente en zonas de Amazonas, Putumayo, Caquetá y Guaviare. MARTES: Se prevé que durante la jornada se presente cielo entre parcial y mayormente nublado, con precipitaciones entre ligeras y moderadas en zonas de Vaupés, Amazonas, Guaviare, Guainía y precipitaciones ligeras en el piedemonte Amazónico.
MAR CARIBE	LUNES: Se estima cielo mayormente cubierto con precipitaciones entre ligeras y moderadas en alta mar en el centro y occidente de la zona Marítima, al igual que; en zonas cercanas al litoral. No se descarta la posibilidad de tormentas eléctricas. MARTES: Cielo entre parcial y mayormente nublado con lluvias en alta mar en el centro y occidente de la zona Marítima y precipitaciones menos intensas a lo largo del litoral. Probabilidad de actividad eléctrica.
OCEANO PACÍFICO	LUNES: Se estima cielo cubierto con lluvias de variada intensidad, especialmente en cercanías al litoral durante las horas de la tarde y de la noche. Probabilidad de descargas eléctricas. MARTES: Cielo mayormente cubierto con lluvias en alta mar y en las costas de Chocó, Nariño y precipitaciones más intensas en cercanías al litoral de Cauca y de Valle del Cauca. No se descarta la posibilidad de actividad eléctrica.

ALERTAS VIGENTES Y PRODUCTOS ADICIONALES

Para mayor información sobre el pronóstico del estado del tiempo, informes técnicos diarios, comunicados especiales, mapas diarios de temperaturas máximas y mínimas e información diaria de precipitación se sugiere consultar los siguientes enlaces:

- [MAPA DIARIO DE TEMPERATURA MÁXIMA.](#)
- [MAPA DIARIO DE TEMPERATURA MÍNIMA.](#)
- [INFORMACIÓN DIARIA DE PRECIPITACIÓN Y TEMPERATURA DE LOS PRINCIPALES AEROPUERTOS DEL PAÍS.](#)
- [MOSAICO MAPAS DE PRECIPITACIÓN DIARIA EN MILÍMETROS.](#)

REGIÓN CARIBE

ALERTA NARANJA: PROBABILIDAD DE CRECIENTES SÚBITAS EN LOS RÍOS QUE DESCIENDEN DE LA SIERRA NEVADA DE SANTA MARTA

Debido a las intensas lluvias registradas en las últimas horas y de acuerdo al pronóstico de lluvias para el día de hoy, particularmente en las poblaciones de Aracataca y Fundación, no se descarta la presencia de crecientes súbitas en estos dos ríos que descienden de la Sierra Nevada de Santa Marta. Así mismo, no se descartan fluctuaciones importantes en otras corrientes como los que drenan sus aguas a la ciénaga Grande de Santa Marta, como son: Quebrada La Aguja, río Frío, Sevilla, Tucurina, Piedras y Ariguani. Esta alerta también incluye los aportantes de las cuencas de los ríos: Cesar, Badillo, Guatapurí, Rancharía y los que descienden de la parte norte de la Sierra Nevada de Santa Marta como son: Minca, Manzanares, Piedras, Mendihuaca, Guachaca, Buritaca, Ancho, Palomino y Tapias.

ALERTA NARANJA: DESLIZAMIENTOS DE TIERRA

Se prevé una amenaza moderada por deslizamientos de tierra áreas inestables localizadas en los departamentos:

DEPARTAMENTO	MUNICIPIOS
BOLIVAR	Arenal y Rioviejo.

ALERTA NARANJA: INCENDIOS DE LA COBERTURA VEGETAL

Amenaza alta de ocurrencia de incendios de la cobertura vegetal en zonas de bosques, cultivos y pastos, localizados en los siguientes municipios y sectores aledaños:

DEPARTAMENTO	MUNICIPIOS
LA GUAJIRA	Manaure, Riohacha, San Juan del Cesar.
MAGDALENA	Fundación, Salamina, Puebloviejo

ALERTA AMARILLA: CRECIENTES SÚBITAS EN EL RÍO SAN JORGE

El río San Jorge, a la altura de los municipios de Montelíbano (Córdoba) y Puerto Córdoba. Se recomienda estar atentos ante el incremento en los niveles que se esperan para hoy.

REGIÓN ANDINA

ALERTA ROJA: DESLIZAMIENTOS DE TIERRA

Se prevé una amenaza alta a muy alta por deslizamientos de tierra áreas inestables localizadas en los departamentos:

DEPARTAMENTO	MUNICIPIOS
ANTIOQUIA	Alejandría, Anorí, Caracolí, Cisneros, Cocorná, Concepción, Granada, Guatapé, Maceo, Sonsón, Yolombó, Santo Domingo, San Roque, San Rafael, San Luis, San Francisco, Zaragoza y Carmen de Viboral.
QUINDÍO	Salento.
SANTANDER	Alejandría, Anorí, Caracolí, Cisneros, Cocorná, Concepción, Granada, Guatapé, Maceo, Sonsón, Yolombó, Santo Domingo, San Roque, San Rafael, San Luis, San Francisco, Zaragoza y Carmen de Viboral.
TOLIMA	Cunday, Líbano y Villahermosa.

ALERTA NARANJA: DESLIZAMIENTOS DE TIERRA

Se prevé una amenaza moderada por deslizamientos de tierra en áreas inestables localizadas en los departamentos:

DEPARTAMENTO	MUNICIPIOS
SANTANDER	Chima.

ALERTA NARANJA: INCENDIOS DE LA COBERTURA VEGETAL

Amenaza alta de ocurrencia de incendios de la cobertura vegetal en zonas de bosques, cultivos y pastos, localizados en los siguientes municipios y sectores aledaños:

DEPARTAMENTO	MUNICIPIOS
BOYACA	Almeida, Chinavita, Garagoa, La Capilla, Miraflores, Pachavita, Tibaná, Sutatenza, Somondoco, Zetaquirá
CUNDINAMARCA	Chocontá, Choachí, Fómeque, El Colegio, Nariño, Susa, Sibaté, Ubalá, San Bernardo.
HUILA	Aipe, Agrado, Baraya, Colombia, Neiva, Hobo, Elías, Isnos, Garzón, Gigante, La Plata, Oporapa, Palermo, Paicol, Pitalito, Tarqui, Tello, Teruel, Tesalia, Yaguará.
TOLIMA	Carmen de Apicalá, Chaparral, Coyaima, Cunday, Espinal, Icononzo, Natagaima, Purificación, Rovira, San Antonio, Saldaña. San Luis, Suárez, Valle del San Juan.
VALLE DEL CAUCA	Florida, Cerrito.

ALERTA NARANJA: CRECIENTES SÚBITAS RÍOS AFLUENTES AL MAGDALENA ENTRE PURIFICACION (TOLIMA) Y PUERTO SALGAR (CUNDINAMARCA)

Debido a las intensas lluvias reportadas en las últimas 24 horas en el centro de la región Andina principalmente, se registran crecientes súbitas en los ríos afluentes al Magdalena en el sector entre Purificación (Tolima) y Puerto Salgar (Cundinamarca), entre los principales se tienen, los ríos: Saldaña, Cucuana, Luisa, Sumapáz, Bogotá (parte baja), Coello, Combeima, Recio, Lagunilla, Sabandija, Gualí, Guarinó. Se advierte a las poblaciones ribereñas y a los comités de emergencias regionales y locales, estar atentos a los cambios súbitos de nivel de estos ríos, que podrían generar situaciones de emergencia.

ALERTA AMARILLA: CRECIENTES SÚBITAS EN LOS RÍOS DE LA REGIÓN DEL CATATUMBO

En las últimas horas, se han registrado intensas lluvias en amplios sectores del departamento de Norte de Santander, por lo que se han presentada incrementos súbitos en algunas corrientes especialmente en el río Algodonal; por lo que se recomienda a los pobladores en zonas ribereñas de las cuencas media y baja de los ríos: Catatumbo, San Miguel, Zulia, Tarra, Cucutilla, Pamplonita y Algodonal, estar atentos ante estos posibles incrementos súbitos. Así mismo, se recomienda especial atención para los pobladores en zonas bajas del río Tibú y el río Sardinata, particularmente para los corregimientos de La Pesa, Casetabla y Centenario. Igual nivel de alarma se presenta para la confluencia de los ríos: Tibú, Sardinata y Presidente, en el sitio Tres Bocas (Norte de Santander).

REGIÓN PACÍFICA

ALERTA ROJA: CRECIENTE SUBITA EN EL RIO MIRA

Continúan las precipitaciones en el sur del país, por lo que el río Mira en la estación San Juan (municipio de San Andrés de Tumaco (Nariño) que reportó un incremento súbito importante de cerca de 5 metros en 12 horas; se podrían reportar nuevos incrementos súbitos en el día de hoy, por lo que se reitera esta alerta para la población ribereña ante cambios súbitos de nivel que pueden ocasionar situaciones de emergencia, esto debido a que en las últimas 24 horas se han registrado importantes volúmenes de precipitación en el sur del país en el departamento de Nariño; por lo que no se descarta igualmente la presencia de crecientes súbitas en los ríos: Patía y Micay.

ALERTA ROJA: DESLIZAMIENTOS DE TIERRA

Se prevé una amenaza alta a muy alta por deslizamientos de tierra en áreas inestables localizadas en los departamentos:

DEPARTAMENTO	MUNICIPIOS
CAUCA	El Tambo, López y Timbiquí.
NARIÑO	Barbacoas, Tumaco y Ricaurte

ALERTA NARANJA: DESLIZAMIENTOS DE TIERRA

Se prevé una amenaza moderada por deslizamientos de tierra en áreas inestables localizadas en los departamentos:

DEPARTAMENTO	MUNICIPIOS
CAUCA	Argelia, Corinto, Miranda y Guapi.
CHOCÓ	Condoto, Istmina, Novita, Medio Baudó, Tadó, Rio Iró y Medio San Juan (Andagoya).
NARIÑO	Mosquera, Samaniego, Santa Bárbara, La Tola, El Charco, Olaya Herrera, Francisco Pizarro, Roberto Payán (San José), Mallama (Piedrancha) y Maguí.
VALLE DEL CAUCA	Buenaventura.

REGIÓN ORINOQUIA

ALERTA NARANJA: DESLIZAMIENTOS DE TIERRA

Se prevé una amenaza moderada por deslizamientos de tierra en áreas inestables localizadas en los departamentos:

DEPARTAMENTO	MUNICIPIOS
BOYACÁ	Muzo, Quipama y San Luis de Gaceno.
META	Acacías, Cubarral y Guamal.

REGIÓN AMAZÓNICA

ALERTA NARANJA: DESLIZAMIENTOS DE TIERRA

Se prevé una amenaza moderada por deslizamientos de tierra en áreas inestables localizadas en los departamentos:

DEPARTAMENTO	MUNICIPIOS
PUTUMAYO	Mocoa.

MAR CARIBE

ALERTA AMARILLA: TIEMPO LLUVIOSO

En amplios sectores del Mar Caribe colombiano se esperan condiciones lluviosas durante la jornada con precipitaciones moderadas a fuertes y actividad eléctrica. Por lo anterior se recomienda a las embarcaciones de bajo calado consultar con las capitanías de puerto para monitorear la evolución del fenómeno.

OCEANO PACÍFICO

CONDICIONES NORMALES

Omar FRANCO TORRES, Director General
Christian EUSCATEGUI COLLAZOS, Jefe Oficina del Servicio de Pronósticos y Alertas

Profesionales en turno:
Jhon VALENCIA, Alejandro URIBE, Freddy GARRIDO, Gloria ARANGO, Edgar BLANCO, Mauricio TORRES y Juan Francisco ALAMEDA.

Internet: <http://www.ideam.gov.co>
Correos electrónicos: servicio@ideam.gov.co, alertas@ideam.gov.co
Calle 25d# 96b-70, piso 3. Bogotá, D.C.
Teléfono: 3527160 ext. 1334-1336.

Siganos en: Twitter: @IDEAMColombia; Facebook: www.facebook.com/ideam.instituto

ALERTA ROJA, PARA TOMAR ACCIÓN Advierte a los sistemas de prevención y atención de desastres sobre la amenaza que puede ocasionar un fenómeno con efectos adversos sobre la población, el cual requiere la atención inmediata por parte de la población y de los cuerpos de atención y socorro. Se emite una alerta sólo cuando la identificación de un evento extraordinario indique la probabilidad de amenaza inminente y cuando la gravedad del fenómeno implique la movilización de personas y equipos, interrumpiendo el normal desarrollo de sus actividades cotidianas.

ALERTA NARANJA, PARA PREPARARSE Indica la presencia de un fenómeno. No implica amenaza inmediata y como tanto es catalogado como un mensaje para informarse y prepararse. El aviso implica vigilancia continua ya que las condiciones son propicias para el desarrollo de un fenómeno, sin que se requiera permanecer alerta.

ALERTA AMARILLA, PARA INFORMARSE Es un mensaje oficial por el cual se difunde información. Por lo regular se refiere a eventos observados, reportados o registrados y puede contener algunos elementos de pronóstico a manera de orientación. Por sus características preterísticas y futuras difiere del aviso y de la alerta, y por lo general no está encaminado a alertar sino a informar.

CONDICIONES NORMALES Indica que no existe ninguna clase de alerta para la región o zona mencionada.

°C: grados Celsius; m: metros; mm: milímetros; msnm: metros sobre nivel del mar;
Km/h: kilómetros sobre hora

GOES: Geostationary Operational Environmental Satellites (Satélite Geoestacionario Operacional Ambiental).

GOES-13 es el designado GOES-Este, localizado en 75° W sobre el ecuador geográfico.

HLC: hora local colombiana

PNN: Parque Nacional Natural; SFF: Santuario de Fauna y Flora