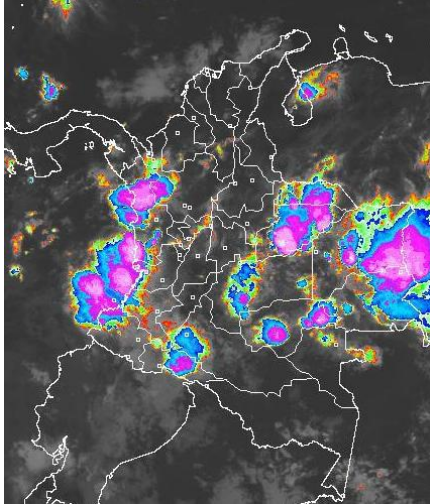


## CONDICIONES HIDROMETEOROLÓGICAS ACTUALES

Durante la mañana a nivel nacional han predominado las condiciones entre parcial y mayormente cubiertas situación que ha favorecido la presencia de lluvias sectorizadas en las regiones Andina norte, Pacífica, Orinoquia y en los departamentos de Vaupés, Guainía, Guaviare y al occidente de Caquetá y Putumayo. En horas de la tarde y de la noche se presentará incremento de la nubosidad, lo que favorecerá lluvias generalizadas sobre el territorio nacional y las más representativas sobre las regiones Caribe sur, Andina norte, Pacífica, Amazónica norte y Orinoquia.

### IMÁGEN SATELITAL

Imagen GOES 13 - IDEAM \* 22 de octubre de 2014 \* Hora 7:45 a. m. HLC.



### PRONÓSTICO CONDICIONES METEOROLÓGICAS ESPECIALES

#### ÁREA DEL VOLCÁN CERRO MACHÍN

A lo largo de la jornada predominarán las condiciones entre parcial a mayormente cubiertas bajo tiempo seco en horas de la mañana y precipitaciones entre ligeras y moderadas en horas de la tarde y de la noche.

EL SERVICIO GEOLOGICO COLOMBIANO lo reporta en nivel **AMARILLO (III): CAMBIOS EN EL COMPORTAMIENTO DE LA ACTIVIDAD VOLCÁNICA**. 4.80 -75.62

ELEVACIÓN (pies)	DIRECCIÓN	VELOCIDAD	
		NUDOS	Km/h
10,000	SURESTE	5	9
18,000	ESTE	15 - 20	28 - 37
24,000	ESTE	10 - 15	18 - 28
30,000	SURESTE	5 - 10	9 - 18

#### ÁREA DEL VOLCÁN NEVADO DEL HUILA

A lo largo de la jornada predominarán las condiciones entre parcial a mayormente cubiertas bajo tiempo seco en horas de la mañana y precipitaciones ligeras en horas de la tarde y de la noche.

EL SERVICIO GEOLOGICO COLOMBIANO lo reporta en nivel **AMARILLO (III): CAMBIOS EN EL COMPORTAMIENTO DE LA ACTIVIDAD VOLCÁNICA**. 2.92 -76.05

ELEVACIÓN (pies)	DIRECCIÓN	VELOCIDAD	
		NUDOS	Km/h
10,000	ESTE	5 - 10	9 - 18
18,000	ESTE	15 - 20	28 - 37
24,000	ESTE	10 - 15	18 - 28
30,000	ESTE	10 - 15	18 - 28

#### ÁREA DEL VOLCÁN GALERAS

A lo largo de la jornada predominarán las condiciones entre parcial a mayormente cubiertas bajo tiempo seco en horas de la mañana y precipitaciones entre ligeras y moderadas en horas de la tarde y de la noche.

EL SERVICIO GEOLOGICO COLOMBIANO lo reporta en nivel **AMARILLO (III): CAMBIOS EN EL COMPORTAMIENTO DE LA ACTIVIDAD VOLCÁNICA**. 1.55 -77.37

ELEVACIÓN (pies)	DIRECCIÓN	VELOCIDAD	
		NUDOS	Km/h
10,000	ESTE	5 - 10	9 - 18
18,000	ESTE	15 - 20	28 - 37
24,000	ESTE	10 - 15	18 - 28
30,000	ESTE	10 - 15	18 - 28

#### ÁREA DEL VOLCÁN NEVADO DEL RUIZ

A lo largo de la jornada predominarán las condiciones entre parcial a mayormente cubiertas bajo tiempo seco en horas de la mañana y precipitaciones entre ligeras y moderadas en horas de la tarde y de la noche.

EL SERVICIO GEOLOGICO COLOMBIANO lo reporta en nivel **AMARILLO (III): CAMBIOS EN EL COMPORTAMIENTO DE LA ACTIVIDAD VOLCÁNICA**. 4.89 -75.32

ELEVACIÓN (pies)	DIRECCIÓN	VELOCIDAD	
		NUDOS	Km/h
10,000	SURESTE	5	9
18,000	ESTE	15 - 20	28 - 37
24,000	ESTE	10 - 15	18 - 28
30,000	SURESTE	5 - 10	9 - 18

### LO MÁS DESTACADO

**ALERTA ROJA. PARA TOMAR ACCIÓN** **ALERTA NARANJA. PARA PREPARARSE** **ALERTA AMARILLA. PARA INFORMARSE**

<b>LLUVIAS</b>	Las lluvias se concentraron principalmente sobre el piedemonte Amazónico y sectores de la región Andina y Pacífica. El mayor volumen se registró en el municipio de <b>San José de Fragua (Caquetá)</b> , con <b>106.7 mm</b> .
<b>ALERTA ROJA</b>	<ul style="list-style-type: none"> <li>Por crecientes súbitas en el río San Jorge.</li> <li>Por amenaza alta por deslizamientos de tierra en el departamento de Nariño.</li> </ul>
<b>ALERTA NARANJA</b>	<ul style="list-style-type: none"> <li>Por amenaza moderada de deslizamientos de tierra en varias áreas inestables y de alta pendiente localizadas en sectores de las regiones Andina, Caribe, Orinoquia y Pacífica.</li> <li>Por amenaza moderada de ocurrencia de incendios de la cobertura vegetal en sectores de la región Andina y Caribe.</li> </ul>
<b>OTROS</b>	La temporada de huracanes en el Océano Atlántico, mar Caribe y Golfo de México se extenderá hasta el 30 de noviembre del presente año, situación que en algún momento podría estar favoreciendo de manera indirecta la ocurrencia de condiciones meteorológicas extremas en el país. El IDEAM recomienda estar atentos a los comunicados que se emitan y desde ya tomar las medidas preventivas en áreas de riesgo.



Consulte todos los días el pronóstico del tiempo y las alertas hidrometeorológicas vigentes del IDEAM, en un formato de calidad. Alrededor de las 7:30 a. m. está a disposición del público en [www.ideam.gov.co](http://www.ideam.gov.co). Se puede ver también en dispositivos móviles. [AQUÍ](#)

### PRECIPITACIONES

A continuación se relacionan los municipios donde en las últimas 24 horas se registraron precipitaciones iguales o superiores a **30.0 mm**:

DEPARTAMENTO	MUNICIPIO
ANTIOQUIA	San Francisco (60.0), Pueblorrico (42.0), Támesis (40.9), Alejandría (35.0), Medellín (30.0), Jericó (30.0)
	Caldas
CAQUETA	San José Del Fragua (106.7), Florencia (93.4)
CAUCA	Timbiquí (95.0)
CHOCO	Bahía Solano (56.0)
CUNDINAMARCA	Paime (35.8)
GUAINIA	Inirida (40.0)
VAUPES	Mitú (44.0)

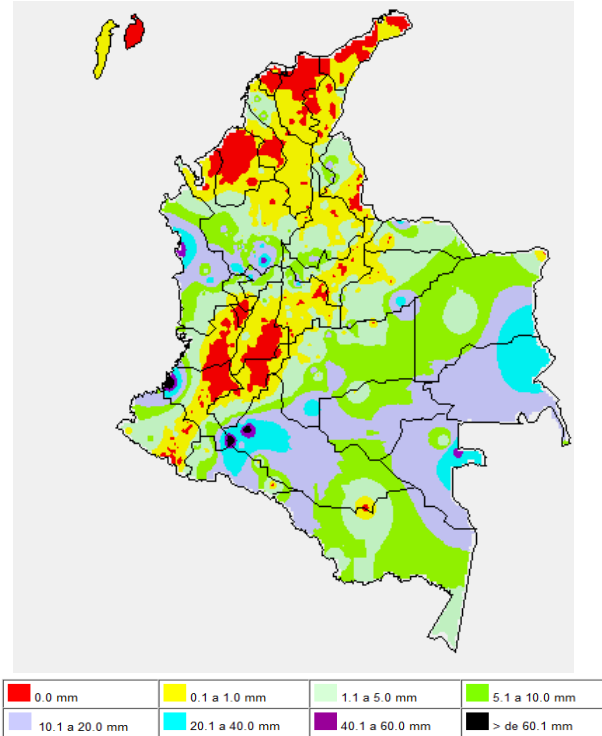
### TEMPERATURAS MÁXIMAS

A continuación se relacionan los municipios donde en las últimas 24 horas se registraron temperaturas iguales o superiores a **35.0°C**:

DEPARTAMENTO	MUNICIPIO
ATLANTICO	Manatí (35.6)
CESAR	La Gloria (35.8)
HUILA	Villavieja (36.2), Neiva (35.3)
LA GUAJIRA	Manaure (35.6), Riohacha (35.2)
NORTE DE SANTANDER	Cúcuta (36.3)
SANTANDER	Socorro (35.8)
TOLIMA	Natagaima (40.6)

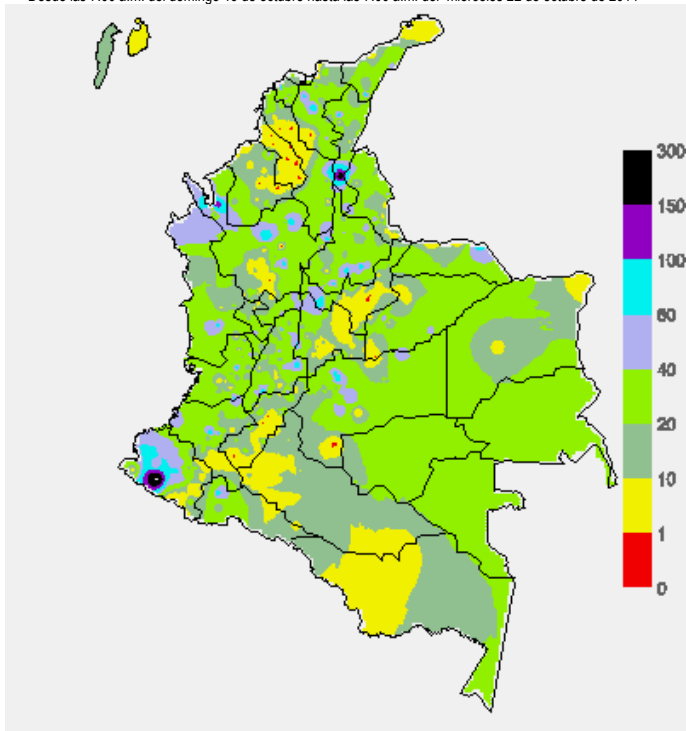
### MAPA DE PRECIPITACIÓN DIARIA

Desde las 7:00 a.m. del martes 21 hasta las 7:00 a.m. del miércoles 22 de octubre de 2014.



**MAPA DE PRECIPITACIÓN ACUMULADA DE LOS ÚLTIMOS 3 DÍAS**

Desde las 7:00 a.m. del domingo 19 de octubre hasta las 7:00 a.m. del miércoles 22 de octubre de 2014



**ESTADO DE LOS EMBALSES**

A continuación se relacionan los volúmenes útiles diarios (expresados en porcentaje) de reservas de algunos embalses de acuerdo con información consultada en XM.

ZONA	EMBALSE	VOLUMEN ÚTIL DIARIO (%)		
ANTIOQUIA	MIEL I	53.72		
	MIRAFLORES	87.27		
	PEÑOL	76.46		
	PLAYAS	89.74		
	PORCE II	46.08		
	PORCE III	58.93		
	PUNCHINÁ	25.70		
	RIOGRANDE2	78.05		
	SAN LORENZO	68.58		
CARIBE	TRONERAS	77.01		
	URRÁ I	92.04		
CENTRO	AGREGADO BOGOTÁ	62.41	NEUSA	64.27
			SISGA	80.91
			TOMINÉ	59.51
		BETANIA	86.84	
		MUÑA	86.99	
		PRADO	46.40	
ORIENTE	CHUZA	96.46		
	ESMERALDA	96.98		
	GUAVIO	93.79		
VALLE DEL CAUCA	ALTO ANCHICAYÁ	62.50		
	CALIMA 1	75.96		
	SALVAJINA	41.09		

**PRONÓSTICO METEOROLÓGICO (miércoles 22 y jueves 23 de octubre de 2014)**

REGIÓN	PRONÓSTICO
SABANA DE BOGOTÁ	<p><b>MIÉRCOLES:</b> A lo largo de la jornada predominarán las condiciones de cielo entre parcial y mayormente cubiertas bajo tiempo seco dentro de la ciudad, en horas de la noche no se descartan lloviznas ligeras en las zonas norte y occidente. En los cerros orientales, al norte y occidente de la sabana después del mediodía no se descartan lloviznas ligeras y ocasionales. Se estima una temperatura máxima cercana a los 20°C.</p> <p><b>JUEVES:</b> En horas de la mañana y primeras horas de la tarde cielo parcialmente nublado con predominio de tiempo seco. En horas de la noche no se descartan lloviznas ligeras y ocasionales en los cerros orientales y al norte de la ciudad y de la sabana, en el resto del área prevalecerán las condiciones secas.</p>
ANDINA	<p><b>MIÉRCOLES:</b> En horas de la mañana cielo entre parcial y mayormente cubierto con lloviznas ligeras en Antioquia, sectores de Risaralda y Caldas. Finalizando la tarde y durante las primeras horas de la noche fortalecimiento de la nubosidad y presencia de lloviznas entre ligeras y moderadas en sectores de Antioquia, santanderes, Risaralda y zonas de montaña de Valle del Cauca y Cauca; en el resto de la región predominio de tiempo seco y condiciones parcialmente cubiertas.</p> <p><b>JUEVES:</b> Durante la jornada se espera cielo parcialmente cubierto con predominio de tiempo seco en horas de la mañana y precipitaciones moderadas en Antioquia, santanderes, Eje Cafetero y zonas y zonas de montaña de Valle del Cauca, Cauca y Nariño en horas finales de la tarde y primeras de la noche.</p>
CARIBE	<p><b>MIÉRCOLES:</b> En horas de la mañana se estiman precipitaciones entre ligeras y moderadas al sur de Córdoba, hacia el resto de la región condiciones de cielo semicubierto y predominio de tiempo seco. En horas de la tarde se incrementará la humedad y la nubosidad favoreciendo la presencia de lloviznas ligeras sectorizadas en inmediaciones de la Sierra Nevada de Santa Marta, y al sur de los departamentos de Córdoba, Bolívar y La Guajira. En horas de la noche persistencia de las lloviznas ligeras al norte de Cesar, sur de Bolívar y Magdalena.</p> <p><b>JUEVES:</b> En horas de la mañana se prevé cielo parcialmente cubierto con predominio de tiempo seco en amplios sectores de la región. En horas de la tarde y durante algunas horas de la noche se esperan precipitaciones ligeras moderadas en sectores Córdoba, Cesar, Atlántico, Magdalena y Bolívar.</p>
ARCHIPIÉLAGO DE SAN ANDRÉS, PROVIDENCIA Y SANTA CATALINA	<p><b>MIÉRCOLES:</b> Cielo parcialmente cubierto con predominio de tiempo seco en horas de la mañana. En horas de la tarde y de la noche no se descarta la presencia de lloviznas ligeras y ocasionales.</p> <p><b>JUEVES:</b> A lo largo de la jornada predominará tiempo seco con cielo seminublado.</p>
PACÍFICA	<p><b>MIÉRCOLES:</b> Durante toda la jornada predominarán sobre la región condiciones de cielo mayormente cubierto, con precipitaciones moderadas y probabilidad de actividad eléctrica a lo largo de toda la línea de costa y en sectores de Valle del Cauca, Cauca y Chocó; las precipitaciones más intensas se estiman en horas de la mañana y horas finales de la tarde.</p> <p><b>JUEVES:</b> Se prevé lloviznas sobre Chocó a lo largo de la jornada. Sobre Cauca y Valle se estiman lloviznas ligeras después del mediodía.</p>

CONTINUACIÓN PRONÓSTICO.

REGIÓN	PRONÓSTICO
INSULAR PACÍFICA	<p><b>MIÉRCOLES:</b> A lo largo de la jornada predominaran las condiciones de cielo entre parcial a mayormente sin descartar lluvias de corta duración en la tarde y noche en Malpelo. Presencia de lluvias entre ligeras y moderadas en horas primeras horas de la mañana en Gorgona, lloviznas ligeras en horas de la tarde y noche.</p> <p><b>JUEVES:</b> A lo largo de la jornada predominaran las condiciones de cielo entre mayor a totalmente cubierto con presencia de lluvias entre ligeras y moderadas en Malpelo y Gorgona en horas de la tarde y de la noche.</p>
ORINOQUIA	<p><b>MIÉRCOLES:</b> Durante la mañana se espera cielo mayormente nublado con lluvias en sectores de Vichada, Meta, Arauca y oriente de Casanare. En la tarde y la noche se fortalecerá la nubosidad con lluvias entre moderadas y fuertes en Vichada, oriente de Arauca, norte Casanare y Meta; no se descarta la presencia de actividad eléctrica en los momentos de lluvia intensa.</p> <p><b>JUEVES:</b> En la región se espera cielo seminublado con lluvias en el Piedemonte llanero. Al final de la tarde y durante algunas horas de la noche se esperan precipitaciones entre moderadas a fuertes en Vichada y Meta con posibilidad de tormentas eléctricas.</p>
AMAZÓNICA	<p><b>MIÉRCOLES:</b> En la mañana y primeras horas de la tarde se estiman condiciones mayormente cubiertas con presencia de lluvias en sectores de Guainía, Guaviare, occidente de Caquetá y Norte de Vaupés, no se descarta la presencia de tormentas eléctricas en los momentos de lluvia intensa; lluvias entre ligeras y moderadas en el resto de la región.</p> <p><b>JUEVES:</b> Cielo entre parcialmente nublado y nublado con precipitaciones de variada intensidad a lo largo del Piedemonte amazónico y en sectores de Guainía, Vaupés y Amazonas. Las lluvias más intensas esperadas en el Oriente de la región al final de la tarde y durante la noche.</p>
MAR CARIBE	<p><b>MIÉRCOLES:</b> Cielo entre parcial y mayormente nublado en amplios sectores del mar Caribe colombiano, con lluvias especialmente en horas de la tarde en cercanías a las costas de Córdoba, Sucre, Magdalena, La Guajira y sobre el Golfo de Urabá.</p> <p><b>JUEVES:</b> Cielo parcialmente nublado con lluvias intermitentes a lo largo de la jornada, la más intensas hacia el Golfo de Urabá y el área de San Andrés, Providencia y Santa Catalina, en la tarde se estiman precipitaciones fuertes a diferentes horas, acompañadas en algunos caso de descargas eléctricas en el Occidente del Mar Caribe colombiano.</p>
OCEANO PACÍFICO	<p><b>MIÉRCOLES:</b> Durante la jornada predominaran las condiciones de cielo entre parcial y mayormente cubierto, con presencia de lluvias entre ligeras y moderadas en la mañana a lo largo del litoral. No se descarta la presencia de actividad eléctrica. En horas de la tarde y de la noche condiciones cubiertas con precipitaciones ligeras en cercanías a las costas de Cauca y Nariño</p> <p><b>JUEVES:</b> En la mayor parte del Océano Pacífico colombiano se estiman condiciones entre parcial a mayormente cubiertas con precipitaciones entre ligeras y moderadas principalmente durante la jornada.</p>

**ALERTAS VIGENTES Y PRODUCTOS ADICIONALES**

Para mayor información sobre el pronóstico del estado del tiempo, informes técnicos diarios, comunicados especiales, mapas diarios de temperaturas máximas y mínimas e información diaria de precipitación se sugiere consultar los siguientes enlaces:

- [MAPA DIARIO DE TEMPERATURA MÁXIMA.](#)
- [MAPA DIARIO DE TEMPERATURA MÍNIMA.](#)
- [INFORMACIÓN DIARIA DE PRECIPITACIÓN Y TEMPERATURA DE LOS PRINCIPALES AEROPUERTOS DEL PAÍS.](#)
- [MOSAICO MAPAS DE PRECIPITACIÓN DIARIA EN MILÍMETROS](#)

**REGIÓN CARIBE**

**ALERTA ROJA: INCREMENTOS CON VALORES MUY ALTOS EN EL CAUCE PRINCIPAL CUENCA MEDIA Y BAJA DEL RIO SAN JORGE**

Se mantiene esta alerta especialmente para los sectores medios-bajos de la cuenca del río San Jorge. Desde el día ayer se encuentra viajando por el cauce principal una onda de crecida que se generó en la cuenca alta en el río San Pedro la cual mantiene al San Jorge con valores altos y cercanos a las cotas de afectación.

Por tanto, el IDEAM sigue manteniendo la recomendación para que tanto pobladores ribereños como autoridades locales, especialmente de los municipios de aguas abajo como Montelíbano en Córdoba, sigan muy atentos al comportamiento del nivel del río y tomen las medidas necesarias que puedan generar dichos incrementos y posibles afectaciones especialmente.

**ALERTA NARANJA: DESLIZAMIENTOS DE TIERRA**

Se prevé una amenaza moderada por deslizamientos de tierra áreas inestables localizadas en los departamentos:

DEPARTAMENTO	MUNICIPIOS
CESAR	Pelaya y La Gloria.

**ALERTA AMARILLA: PROBABILIDAD DE CRECIENTES SÚBITAS EN LOS RÍOS QUE DESCENDEN DE LA SIERRA NEVADA DE SANTA MARTA**

Dado que los modelos de pronóstico del estado del tiempo para hoy muestran, respecto a los días anteriores, una reducción en las intensidades de las lluvias sobre sectores de los departamentos de La Guajira, Magdalena y Cesar, se baja la alerta de naranja a amarilla ante la posibilidad de incrementos súbitos en los ríos que descienden de la Sierra tales como Fundación, Aracataca, corrientes que drenan sus aguas a la ciénaga Grande de Santa Marta como la Quebrada La Aguja, río Frio, Sevilla, Tucurina, Piedras y Ariguani. Similar condición se podría presentar en los aportantes de las cuencas de los ríos Cesar, Badillo, Guatapuri, Ranchería y los que descienden de la parte norte de la Sierra Nevada de Santa Marta como lo son: Minca, Manzanares, Piedras, Mendihuaca, Guachaca, Buritaca, Ancho, Palomino y Tapias.

**ALERTA AMARILLA: CRECIENTES SÚBITAS EN LOS RÍOS DE LA REGIÓN DEL CATATUMBO**

Se mantiene este nivel de alerta dado que durante las últimas horas han persistido las lluvias sobre amplios sectores del departamento Norte de Santander, las cuales han generado incrementos súbitos moderados especialmente en el río Algodonal (municipio de Abrego). Dado que para hoy los modelos muestran probabilidad de lluvias, el IDEAM recomienda tanto a las autoridades locales como a los pobladores en zonas ribereñas estar atentos al comportamiento de los niveles de estos ríos, destacándose las cuencas media y baja del río Catatumbo (Algodonal, Tarra); y los ríos San Miguel, Zulía y Pamplonita. Así mismo, se recomienda especial atención para los pobladores en zonas bajas de los ríos Tibú, Sardinata, Presidente, en el sitio Tres Bocas (Norte de Santander).

**REGIÓN ANDINA**

**ALERTA NARANJA: DESLIZAMIENTOS DE TIERRA**

Se prevé una amenaza moderada por deslizamientos de tierra en áreas inestables localizadas en los departamentos:

DEPARTAMENTO	MUNICIPIOS
ANTIOQUIA	Alejandro, Cocorná, Concepción, Granada, Guatapé, Santo Domingo, San Rafael, Sonsón, Carmen De Viboral, San Luis y San Francisco.
CUNDINAMARCA	Paime.
SANTANDER	Aguada, Bolívar, Chima, Contratación, El Guacamayo, Guadalupe, Sucre, Santa Helena Del Opón.

**ALERTA NARANJA: INCENDIOS DE LA COBERTURA VEGETAL**

Amenaza alta de ocurrencia de incendios de la cobertura vegetal en zonas de bosques, cultivos y pastos, localizados en los siguientes municipios y sectores aledaños:

DEPARTAMENTO	MUNICIPIOS
BOYACA	Cuitiva, Iza, Pesca, Tota.
CAUCA	La Vega y San Sebastián.
CUNDINAMARCA	Chocontá, Cucunubá, Lenguazaque, Suesca.
HUILA	Colombia, Paicol, Palermo, San Agustín, Tarqui, Yaguará.
NARIÑO	La Cruz y Pasto.
TOLIMA	Dolores.

**ALERTA AMARILLA: INCREMENTOS EN EL NIVEL DEL RIO NECHI Y TARAZA**

Se mantiene este nivel de alerta dado que es muy probable persistan que se presenten incrementos significativos en el nivel de los ríos Nechí y Tarazá, como respuesta a las intensas lluvias que se han presentado durante las últimas horas sobre sectores del nororiente del departamento de Antioquia, destacándose los municipios de Tarazá y Nechí.

**REGIÓN PACÍFICA**

**ALERTA ROJA: DESLIZAMIENTOS DE TIERRA**

Se prevé una amenaza Alta por deslizamientos de tierra en áreas inestables localizadas en los departamentos:

DEPARTAMENTO	MUNICIPIOS
NARIÑO	Barbacoas, Ricaurte y Tumaco.

**ALERTA NARANJA: DESLIZAMIENTOS DE TIERRA**

Se prevé una amenaza moderada por deslizamientos de tierra en áreas inestables localizadas en los departamentos:

DEPARTAMENTO	MUNICIPIOS
CAUCA	Guapi, López, Timbiquí y El Tambo.
CHOCÓ	Bahía Solano, Condoto, Istmina, Nóvita, Tadó, Unión Panamericana (Animas) y Río Iró (Santa Rita).
NARIÑO	Roberto Payán (San José), Magüí (Payán)
VALLE DEL CAUCA	Buenaventura y San Pedro.

**ALERTA AMARILLA: INCREMENTO EN EL NIVEL DEL RÍO MIRA**

Dado que los modelos de pronóstico del estado del tiempo muestran, respecto a días anteriores, una disminución en las intensidades de las precipitaciones sobre sectores de las cuencas alta y media del río Mira, se baja la alerta de naranja a amarilla de probabilidad de incrementos para el nivel del río el cual es monitoreado en la estación San Juan en el municipio de San Andrés de Tumaco-Nariño. Sin embargo el IDEAM mantiene la recomendación para que pobladores ribereños y autoridades locales continúen muy atentos al comportamiento del nivel del río. Es probable que se presenten incrementos súbitos en los niveles de los ríos Patía y Micay.

**REGIÓN ORINOQUIA****ALERTA NARANJA: DESLIZAMIENTOS DE TIERRA**

Se prevé una amenaza moderada por deslizamientos de tierra en áreas inestables localizadas en los departamentos:

DEPARTAMENTO	MUNICIPIOS
BOYACÁ	San Luis de Gaceno.
META	Villavicencio.

**ALERTA AMARILLA: INCREMENTO EN EL CAUCE PRINCIPAL DEL RÍO META CON VALORES ALTOS**

Se mantiene este nivel de alerta dado que como consecuencia de algunas lluvias que se presentaron en días anteriores sobre sectores de la cuenca alta del río Meta, en el cauce principal a la altura del municipio de Puerto López, en la estación Puente Lieras, se registra ascenso en los niveles, con valores en el rango de altos pero aun por debajo de las cotas de afectación por inundación. Se destaca que los modelos de pronóstico del estado de tiempo muestran probabilidad de lluvias sobre sectores del piedemonte que podrían generar nuevos incrementos súbitos en aportantes de estos sectores los cuales incrementarían el ascenso del cauce principal.

**REGIÓN AMAZÓNICA****ALERTA NARANJA: DESLIZAMIENTOS DE TIERRA**

Se prevé una amenaza moderada por deslizamientos de tierra en áreas inestables localizadas en los departamentos:

DEPARTAMENTO	MUNICIPIOS
CAQUETÁ	Belén de Los Andaquíes, Florencia y San José de Fragua.

**MAR CARIBE****CONDICIONES NORMALES****OCÉANO PACÍFICO****ALERTA AMARILLA: TIEMPO LLUVIOSO**

Se estima que a lo largo de la jornada se presenten lluvias de variada intensidad con probabilidad de tormenta eléctrica a lo largo de la línea de costa de la región Pacífica. Se recomienda a los usuarios de embarcaciones de bajo calado contactarse con las capitanías de puerto antes de zarpar.

Omar FRANCO TORRES, Director General  
Christian EUSCATEGUI COLLAZOS, Jefe Oficina del Servicio de Pronósticos y Alertas  
\*\*\*\*\*

Profesionales en turno:  
Daniel USECHE, Alejandro URIBE, Claudia CONTRERAS, Gloria ARANGO, Carlos ORTEGON, Mauricio TORRES y Juan Francisco ALAMEDA.  
Internet: <http://www.ideam.gov.co>  
Correos electrónicos: [servicio@ideam.gov.co](mailto:servicio@ideam.gov.co), [alertas@ideam.gov.co](mailto:alertas@ideam.gov.co)  
Calle 25d# 96b-70, piso 3. Bogotá, D.C.  
Teléfono: 3527160 ext. 1334-1336.

Siganos en: Twitter: @IDEAMColombia; Facebook: [www.facebook.com/ideam.instituto](http://www.facebook.com/ideam.instituto)

**ALERTA ROJA, PARA TOMAR ACCIÓN** Advierte a los sistemas de prevención y atención de desastres sobre la amenaza que puede ocasionar un fenómeno con efectos adversos sobre la población, el cual requiere la atención inmediata por parte de la población y de los cuerpos de atención y socorro. Se emite una alerta sólo cuando la identificación de un evento extraordinario indique la probabilidad de amenaza inminente y cuando la gravedad del fenómeno implique la movilización de personas y equipos, interrumpiendo el normal desarrollo de sus actividades cotidianas.

**ALERTA NARANJA, PARA PREPARARSE** Indica la presencia de un fenómeno. No implica amenaza inmediata y como tanto es catalogado como un mensaje para informarse y prepararse. El aviso implica vigilancia continua ya que las condiciones son propicias para el desarrollo de un fenómeno, sin que se requiera permanecer alerta.

**ALERTA AMARILLA, PARA INFORMARSE** Es un mensaje oficial por el cual se difunde información. Por lo regular se refiere a eventos observados, reportados o registrados y puede contener algunos elementos de pronóstico a manera de orientación. Por sus características preterritas y futuras difiere del aviso y de la alerta, y por lo general no está encaminado a alertar sino a informar.

**CONDICIONES NORMALES** Indica que no existe ninguna clase de alerta para la región o zona mencionada.

°C: grados Celsius; m: metros; mm: milímetros; msnm: metros sobre nivel del mar;

Km/h: kilómetros sobre hora

GOES: Geostationary Operational Environmental Satellites (Satélite Geoestacionario Operacional Ambiental).

GOES-13 es el designado GOES-Este, localizado en 75° W sobre el ecuador geográfico.

HLC: hora local colombiana

PNN: Parque Nacional Natural; SFF: Santuario de Fauna y Flora