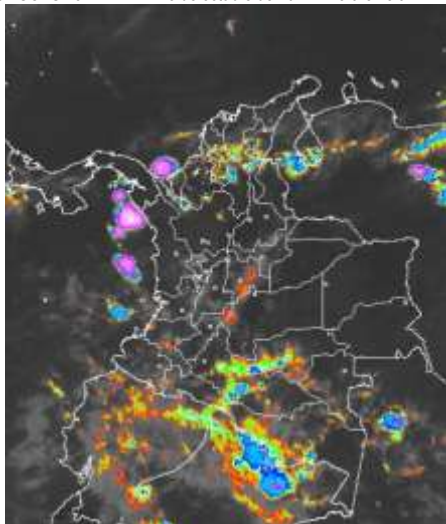


A lo largo del territorio nacional en las últimas horas han predominado condiciones de tiempo seco salvo en el sur de la región Caribe donde se han presentado lluvias ligeras, condición que se puede incrementar en la tarde. En las próximas horas se prevé incremento de la nubosidad con precipitaciones moderadas en el norte y occidente de la región andina, región Pacífica y sur de las regiones Caribe Amazonia.

IMAGEN SATELITAL

Imagen GOES 13 - IDEAM * 23 de octubre de 2014 * Hora 8:15 a. m. HLC.



PRONÓSTICO CONDICIONES METEOROLÓGICAS ESPECIALES

ÁREA DEL VOLCÁN CERRO MACHÍN			
Tiempo seco con nubosidad variada hasta entrada la tarde, después se prevén lluvias entre ligeras y moderadas. El SERVICIO GEOLOGICO COLOMBIANO lo reporta en nivel AMARILLO (III): CAMBIOS EN EL COMPORTAMIENTO DE LA ACTIVIDAD VOLCANICA. 4.80 -75.62			
ELEVACIÓN (pies)	DIRECCIÓN	VELOCIDAD	
		NUDOS	Km/h
10,000	SURESTE	5	9
18,000	SURESTE	10 - 15	18 - 28
24,000	SURESTE	10 - 15	18 - 28
30,000	ESTE	5 - 10	9 - 18
ÁREA DEL VOLCÁN NEVADO DEL HUILA			
Cielo parcialmente nublado con predominio de tiempo seco en el día, en horas de la noche no se descartan precipitaciones dispersas. El SERVICIO GEOLOGICO COLOMBIANO lo reporta en nivel AMARILLO (III): CAMBIOS EN EL COMPORTAMIENTO DE LA ACTIVIDAD VOLCANICA. 2.92 -76.05			
ELEVACIÓN (pies)	DIRECCIÓN	VELOCIDAD	
		NUDOS	Km/h
10,000	SURESTE	5 - 10	9 - 18
18,000	SURESTE	15 - 20	15 - 20
24,000	ESTE	15 - 20	15 - 20
30,000	ESTE	15 - 20	15 - 20
ÁREA DEL VOLCÁN GALERAS			
En el área persistirán las condiciones secas con cielo entre despejado y parcialmente nublado. El SERVICIO GEOLOGICO COLOMBIANO lo reporta en nivel AMARILLO (III): CAMBIOS EN EL COMPORTAMIENTO DE LA ACTIVIDAD VOLCANICA. 1.55 -77.37			
ELEVACIÓN (pies)	DIRECCIÓN	VELOCIDAD	
		NUDOS	Km/h
10,000	SURESTE	5	9
18,000	SURESTE	15 - 20	28 - 37
24,000	SURESTE	15 - 20	28 - 37
30,000	ESTE	15 - 20	28 - 37
ÁREA DEL VOLCÁN NEVADO DEL RUIZ			
Se esperan precipitaciones desde mediados de la tarde en adelante y durante algunas horas de la noche. El SERVICIO GEOLOGICO COLOMBIANO lo reporta en nivel AMARILLO (III): CAMBIOS EN EL COMPORTAMIENTO DE LA ACTIVIDAD VOLCANICA. 4.89 -75.32			
ELEVACIÓN (pies)	DIRECCIÓN	VELOCIDAD	
		NUDOS	Km/h
10,000	SURESTE	5	9
18,000	SURESTE	10 - 15	18 - 28
24,000	SURESTE	10 - 15	18 - 28
30,000	ESTE	5 - 10	9 - 18
ÁREA DEL COMPLEJO VOLCÁNICO CHILES-CERRO NEGRO			
Se prevén precipitaciones ligeras en horas de la tarde. El SERVICIO GEOLOGICO COLOMBIANO lo reporta en nivel AMARILLO (III): CAMBIOS EN EL COMPORTAMIENTO DE LA ACTIVIDAD VOLCANICA. 0.81 -77.93 // 0.76 -77.95			
ELEVACIÓN (pies)	DIRECCIÓN	VELOCIDAD	
		NUDOS	Km/h
10,000	ESTE	5	9
18,000	ESTE	10 - 15	18 - 28
24,000	SURESTE	10 - 15	18 - 28
30,000	SURESTE	15 - 20	28 - 37

LO MÁS DESTACADO

ALERTA ROJA. PARA TOMAR ACCIÓN **ALERTA NARANJA. PARA PREPARARSE** **ALERTA AMARILLA. PARA INFORMARSE**

LLUVIAS	Las lluvias se concentraron principalmente sobre el piedemonte Amazónico y sectores de la región Andina y Pacífica. El mayor volumen se registró en el municipio de Puerto López (Meta) , con 72.0 mm .
ALERTA ROJA	<ul style="list-style-type: none"> Por amenaza alta de deslizamientos de tierra en varias áreas inestables y de alta pendiente localizadas en sectores de la región Pacífica. Por amenaza alta de ocurrencia de incendios de la cobertura vegetal en sectores de la región Andina.
ALERTA NARANJA	<ul style="list-style-type: none"> Por amenaza moderada de deslizamientos de tierra en varias áreas inestables y los departamentos de Cesar, Casanare, Meta y Caquetá. Por amenaza moderada de ocurrencia de incendios de la cobertura vegetal en sectores de la región Andina.
OTROS	La temporada de huracanes en el Océano Atlántico, mar Caribe y Golfo de México se extenderá hasta el 30 de noviembre del presente año, situación que en algún momento podría estar favoreciendo de manera indirecta la ocurrencia de condiciones meteorológicas extremas en el país. El IDEAM recomienda estar atentos a los comunicados que se emitan y desde ya tomar las medidas preventivas en áreas de riesgo.



Consulte todos los días el pronóstico del tiempo y las alertas hidrometeorológicas vigentes del IDEAM, en un formato de calidad. Alrededor de las 7:30 a. m. está a disposición del público en www.ideam.gov.co. Se puede ver también en dispositivos móviles. [AQUÍ](#)

PRECIPITACIONES

A continuación se relacionan los municipios donde en las últimas 24 horas se registraron precipitaciones iguales o superiores a **30 mm**:

DEPARTAMENTO	MUNICIPIO
ANTIOQUIA	Belmira (42.0), Medellín (38.0), Jericó (35.0)
CAQUETA	San José de Fragua (32.6), Valparaiso (32.0), Florencia Apto (25.0)
CAUCA	Timbiquí (34.0)
CHOCO	Medio San Juan (54.0)
CUNDINAMARCA	Paratebueno (43.0), Guayabetal (41.0)
GUAINIA	Puerto Inírida (25.0)
MAGDALENA	Fundación (40.0)
META	Puerto López - Fundo Nuevo Humapo (72.0) , Villavicencio - Servita (61.0), Puerto López (60), Cabuyaro (52.0), Cumaral (50.0), Fuente de Oro (50.0), Barranca de Upiá (47.0), La Macarena (45.0), El Dorado (44.0), Barranca de Upiá (40.0), Granada (40.0), Villavicencio Apto (38.4), Puerto López - Hda Las Margaritas (38.0), Vista Hermosa (38.0), Villavicencio - Pompeya (34.0), Puerto Lleras (31.0)
NORTE DE SANTANDER	Toledo (34.0)
SANTANDER	Sucre (30.0)
TOLIMA	Ambalema (52.4), Chaparral (41.1), Libano (41.0), Ibagué (36.5)
VALLE DEL CAUCA	Sevilla (53.8), Buga - Acueducto (41.0), Bugalagrande (38.0), El Cerrito (36.8), Buga - El Vínculo (35.1), Guacarí (35.0), Zarzal (34.0), Ansermanuevo (33.5)

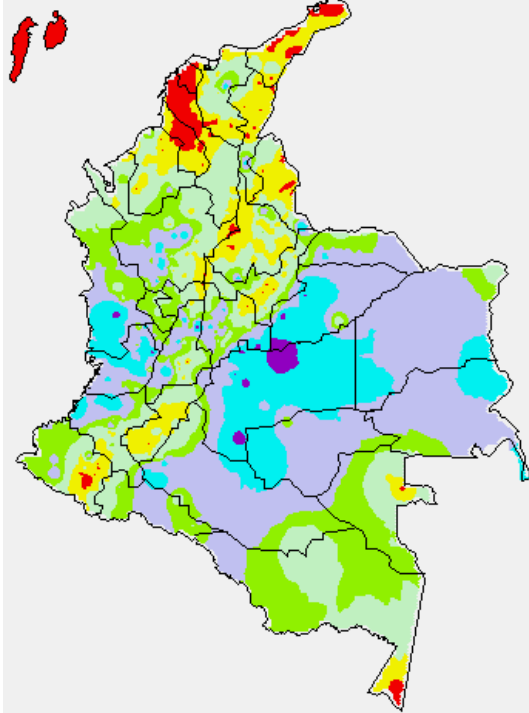
TEMPERATURAS MÁXIMAS

A continuación se relacionan los municipios donde en las últimas 24 horas se registraron temperaturas iguales o superiores a **35.0°C**:

DEPARTAMENTO	MUNICIPIO
ATLANTICO	Barranquilla (36.0)
BOLIVAR	Zambrano (35.0)
CESAR	Valledupar - Guayamaral (35.4), Agustín Codazzi (35.2), La Gloria (35.0)
HUILA	Villavieja (36.4)
LA GUAJIRA	Riohacha (36.2), Manaure (36.2), Uribia (36.0)
NORTE DE SANTANDER	Cúcuta (36.4)
SANTANDER	Sabana de Torres (35.0)
TOLIMA	Natagaima (37.0), Ambalema (35.6)

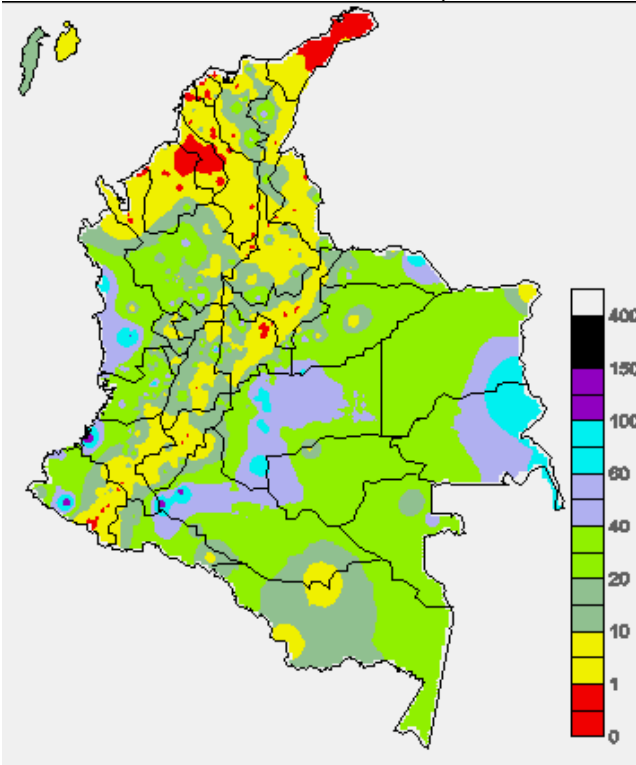
MAPA DE PRECIPITACIÓN DIARIA

Desde las 7:00 a.m. del miércoles 22 hasta las 7:00 a.m. del jueves 23 de octubre de 2014.



MAPA DE PRECIPITACIÓN ACUMULADA DE LOS ÚLTIMOS 3 DÍAS

Desde las 7:00 a.m. del Lunes 20 de octubre hasta las 7:00 a.m. del jueves 23 de octubre de 2014.



ESTADO DE LOS EMBALSES

A continuación se relacionan los volúmenes útiles diarios (expresados en porcentaje) de reservas de algunos embalses de acuerdo con información consultada en XM

ZONA	EMBALSE	VOLUMEN ÚTIL DIARIO (%)		
ANTIOQUIA	MIEL I	54.03		
	MIRAFLORES	87.20		
	PEÑOL	76.78		
	PLAYAS	89.84		
	PORCE II	36.87		
	PORCE III	64.48		
	PUNCHINÁ	23.60		
	RIOGRANDE2	79.46		
	SAN LORENZO	69.47		
CARIBE	TRONERAS	82.16		
CENTRO	URRÁ I	90.57		
	AGREGADO BOGOTÁ	62.36	NEUSA	64.27
			SISGA	80.71
			TOMINÉ	59.46
		BETANIA	88.89	
		MUÑA	96.72	
		PRADO	45.62	
ORIENTE	CHUZA	96.28		
	ESMERALDA	96.68		
	GUAVIO	93.56		
VALLE DEL CAUCA	ALTO ANCHICAYÁ	55.78		
	CALIMA 1	76.23		
	SALVAJINA	40.24		

PRONÓSTICO METEOROLÓGICO (jueves 23 y viernes 24 de octubre de 2014)

REGIÓN	PRONÓSTICO
SABANA DE BOGOTÁ	JUEVES: Cielo parcialmente nublado a lo largo de la ciudad y la sabana en horas de la mañana. En horas de la tarde incremento de la nubosidad con lluvias ligeras en amplias zonas tanto de la ciudad como de la Sabana. En la noche VIERNES: Se espera condiciones nubosas en la mañana. En horas de la tarde y durante algunas horas de la noche lluvias en amplios sectores tanto en la ciudad como en la Sabana, las más intensas se esperan en la noche.
ANDINA	JUEVES: En las primeras horas de la mañana condiciones secas en gran parte de la región, son estimadas lluvias ligeras en áreas de Antioquia y Boyacá. En horas de la tarde se esperan lluvias en Antioquia, Eje Cafetero, Santander, norte de Boyacá, montañas de Valle y Cauca; lluvias menos intensas en Cundinamarca y Tolima. En la noche se estima disminución de las lluvias con excepción del norte y occidente de Antioquia donde se espera intensificación. VIERNES: Cielo parcialmente cubierto en la mañana con lluvias ligeras en sectores de Antioquia y Santander. En la tarde se estima incremento en la intensidad en Antioquia y occidente de Santander, activación de las lluvias en Oriente de Boyacá, Eje Cafetero, Cundinamarca y Tolima; lluvias ligeras o lloviznas en Huila. En la noche incremento de las lluvias al norte de la región, con excepción de Santander.
CARIBE	JUEVES: En las primeras horas de la mañana se espera cielo parcialmente cubierto en amplios sectores de la región, acompañado de lluvias ligeras en Córdoba, sectores de Sucre, Bolívar, sur de Magdalena y Cesar. En inicios de la tarde se estiman lluvias entre ligeras y moderadas en zonas del sur de La Guajira, Cesar, Córdoba, norte y centro de Magdalena, Sucre y Atlántico. En la noche se prevé intensificación de las lluvias en Córdoba, Sucre y hacia el sur de Bolívar. No se descartan tormentas eléctricas. VIERNES: Cielo entre parcialmente nublado y nublado en las primeras de la mañana y lluvias ligeras en Córdoba. En la tarde lluvias en sectores del Urabá, Sucre, Norte de Bolívar, en áreas del sur de La Guajira, Cesar, Magdalena y Atlántico. En la noche disminución en la intensidad, con excepción de Córdoba donde se presentará reactivación de las lluvias.
ARCHIPIÉLAGO DE SAN ANDRÉS, PROVIDENCIA Y SANTA CATALINA	JUEVES: En el archipiélago de San Andrés y Providencia se estima cielo seminublado en la mañana, en la tarde no se descartan lloviznas esporádicas. VIERNES: Cielo entre parcialmente cubierto y cubierto con precipitaciones entrada la tarde, en la noche se estima incremento de las lluvias.
PACÍFICA	JUEVES: En la mayor parte de la región predominará el tiempo lluvioso; los volúmenes de lluvia más significativos se esperan en Chocó y Valle del Cauca, lluvias ligeras en Valle y Nariño. Las lluvias más intensas en la noche, en el resto de la región lluvias de carácter ligero. VIERNES: En la mayor parte de la región predominará el tiempo lluvioso, con excepción de Nariño; los volúmenes de lluvia más significativos se esperan en Chocó, las lluvias más intensas se esperan en la noche.
ORINOQUIA	JUEVES: Cielo entre parcialmente cubierto y cubierto con predominio de tiempo seco en horas de la mañana a lo largo de la región. Al finalizar la tarde lluvias de mayor intensidad, acompañadas inclusive de tormentas eléctricas en sectores del oriente de Vichada, en Meta y Casanare inclusive en áreas de Piedemonte y alltlanura; en Arauca lluvias de menor intensidad. En la noche disminución en la intensidad de las lluvias en Casanare y Arauca. VIERNES: A lo largo de la región se prevén lluvias, las de mayor consideración hacia oriente y sur de Meta y en amplios sectores de Vichada, las lluvias más intensas se prevén durante la noche.

CONTINUACION PRONÓSTICO

REGIÓN	PRONÓSTICO
OCEANO PACÍFICO	JUEVES: En amplios sectores de Pacífico colombiano se prevén condiciones lluviosas con posibilidad de descargas eléctrica, en especial al centro y norte del sector, las más intensas en cercanías al litoral y en altamar. VIERNES: En gran parte del área oceánica se pronostica tiempo seco en horas de la mañana; iniciando la tarde se estiman lluvias en frente del litoral chocano y al sur mar adentro, acompañadas en algunos casos de actividad eléctrica.
MAR CARIBE	JUEVES: Se espera condiciones de nubosidad variable con predominio de tiempo seco durante la mañana y hasta las primeras horas de la tarde; entrada la tarde se estiman lluvias en amplios sectores del centro y occidente del Mar Caribe colombiano. VIERNES: Cielo parcialmente cubierto con condiciones de tiempo seco en amplios sectores en horas de la mañana. En zonas del Golfo de Urabá y litoral de Córdoba y sectores del oriente se prevén lluvias desde el inicio de tarde; en la noche se estima incremento en la intensidad, en especial al occidente del mar Caribe colombiano.
INSULAR PACÍFICA	JUEVES: En la mañana cielo seminublado. En Malpelo y Gorgona se estiman nubes densas y precipitaciones en horas de la tarde y noche. VIERNES: Nubosidad variada con lluvias entre ligeras y moderadas, inclusive no se descartan tormentas eléctricas, particularmente en Malpelo.
AMAZÓNICA	JUEVES: En la mañana cielo seminublado en la región salvo en el sur de Amazonas donde se estiman lluvias ligeras. En la tarde en la región se advierten nubes densas con lluvias y descargas eléctricas en algunos casos, principalmente en áreas de Amazonas, oriente de Caquetá y Putumayo, lluvias menos intensas en Guainía y sectores del Piedemonte. En la noche las lluvias se concentrarán en Guainía, Amazonas y Caquetá. VIERNES: Cielo entre parcialmente nublado y nublado con precipitaciones en zonas de Vaupés, Guainía y Amazonas temprano en la mañana, al final de la tarde se estiman lluvias en Guainía Vaupés y Guaviare.

ALERTAS VIGENTES Y PRODUCTOS ADICIONALES

Para mayor información sobre el pronóstico del estado del tiempo, informes técnicos diarios, comunicados especiales, mapas diarios de temperaturas máximas y mínimas e información diaria de precipitación se sugiere consultar los siguientes enlaces:

- [MAPA DIARIO DE TEMPERATURA MÁXIMA.](#)
- [MAPA DIARIO DE TEMPERATURA MÍNIMA.](#)
- [INFORMACIÓN DIARIA DE PRECIPITACIÓN Y TEMPERATURA DE LOS PRINCIPALES AEROPUERTOS DEL PAÍS.](#)
- [MOSAICO MAPAS DE PRECIPITACIÓN DIARIA EN MILÍMETROS](#)

REGIÓN CARIBE

ALERTA ROJA: INCREMENTOS CON VALORES MUY ALTOS EN EL CAUCE PRINCIPAL CUENCA MEDIA Y BAJA DEL RIO SAN JORGE

Se mantiene esta alerta especialmente para los sectores medios-bajos de la cuenca del río San Jorge. Desde el día ayer se encuentra viajando por el cauce principal una onda de crecida que se generó en la cuenca alta en el río San Pedro la cual mantiene al San Jorge con valores altos que podrían estar generando afectaciones por inundación en sectores rurales ribereños más bajos de la cuenca media-baja. Por tanto, el IDEAM sigue manteniendo la recomendación para que tanto pobladores ribereños como autoridades locales, especialmente de los municipios de aguas abajo como Montelíbano en Córdoba, sigan muy atentos al comportamiento del nivel y tomen las medidas necesarias ante las posibles afectaciones que pueda estar generando este incremento.

ALERTA AMARILLA: PROBABILIDAD DE CRECIENTES SÚBITAS EN LOS RÍOS QUE DESCIENDEN DE LA SIERRA NEVADA DE SANTA MARTA

Se mantiene este nivel de alerta ante la probabilidad de nuevos incrementos súbitos para hoy en los ríos que descienden de la Sierra Nevada de Santa Marta. Durante las últimas 12 horas se presentaron crecientes súbitas con valores significativos en aportes como el Aracataca y Fundación. Por tanto el IDEAM recomienda tanto a pobladores como a autoridades locales mantener atento seguimiento al comportamiento de los niveles de estos ríos y además a las corrientes que drenan sus aguas a la ciénaga Grande de Santa Marta como la Quebrada La Aguja, río Frío, Sevilla, Tucurínca, Piedras y Ariguaní. Similar condición se podría presentar en los aportantes de las cuencas de los ríos Cesar, Badillo, Guatapurí, Ranchería y los que descienden de la parte norte de la Sierra Nevada de Santa Marta como lo son: Minca, Manzanares, Piedras, Mendiaguaca, Guachaca, Buritaca, Ancho, Palomino y Tapias.

ALERTA AMARILLA: CRECIENTES SÚBITAS EN LOS RÍOS DE LA REGIÓN DEL CATATUMBO

Se mantiene este nivel de alerta dado que los modelos de pronóstico del estado del tiempo muestran probabilidad de lluvias sobre sectores del departamento Norte de Santander las cuales podrían generar incrementos súbitos moderados en aportantes de la vertiente del Catatumbo como los ríos Algodonal (municipio de Abrego), Tarra, San Miguel, Tibú, Sardinata y Presidente. También se podrían presentar oscilaciones en los ríos Zulía y Pamplonita pero de carácter ligero.

ALERTA NARANJA: DESLIZAMIENTOS DE TIERRA

Se prevé una amenaza moderada por deslizamientos de tierra áreas inestables localizadas en los departamentos:

DEPARTAMENTO	MUNICIPIOS
CESAR	Pelaya y La Gloria.

REGIÓN ANDINA

ALERTA ROJA: INCENDIOS DE LA COBERTURA VEGETAL

Amenaza alta de ocurrencia de incendios de la cobertura vegetal en zonas de bosques, cultivos y pastos, localizados en los siguientes municipios y sectores aledaños:

DEPARTAMENTO	MUNICIPIOS
BOYACA	Cúitiva, Firavitoba, Iza, Pesca, Tota
CAUCA	San Sebastián
CUNDINAMARCA	Chocontá, Cucunubá, Lenguazaque, Suesca
HUILA	Paicol, Palermo, San Agustín, Tarquí, Yaguará
NARIÑO	La Cruz y Pasto

ALERTA NARANJA: INCENDIOS DE LA COBERTURA VEGETAL

Amenaza moderada - alta de ocurrencia de incendios de la cobertura vegetal en zonas de bosques, cultivos y pastos, localizados en los siguientes municipios y sectores aledaños

DEPARTAMENTO	MUNICIPIOS
BOYACA	Sogamoso y Toca
CAUCA	La Vega
CUNDINAMARCA	Guachetá, Guatavita, Machtetá
HUILA	Colombia
TOLIMA	Dolores
NARIÑO	Cuaspué (Carlosama)

ALERTA NARANJA: DESLIZAMIENTOS DE TIERRA

Se prevé una amenaza moderada por deslizamientos de tierra áreas inestables localizadas en los departamentos:

DEPARTAMENTO	MUNICIPIOS
ANTIOQUIA	Alejandro, Cocorná, Concepción, Santo Domingo y San Francisco
CUNDINAMARCA	San Cayetano y Paime
SANTANDER	Chimá, Contratación y Guadalupe
NORTE DE SANTANDER	El Carmen

ALERTA AMARILLA: INCREMENTOS EN EL NIVEL DEL RIO NECHI Y TARAZA

Se mantiene este nivel de alerta puesto que es muy probable se presenten para hoy incrementos significativos en el nivel de los ríos Nechí y Tarazá, dado que durante los últimos días han persistido las lluvias sobre sectores del departamento de Antioquia, especialmente en la parte nororiental, municipios de Tarazá y Nechí.

REGIÓN PACÍFICA

ALERTA ROJA: DESLIZAMIENTOS DE TIERRA

Se prevé una amenaza alta por deslizamientos de tierra áreas inestables localizadas en los departamentos

DEPARTAMENTO	MUNICIPIOS
NARIÑO	Barbacoas, Ricaurte

ALERTA NARANJA: DESLIZAMIENTOS DE TIERRA

Se prevé una amenaza moderada por deslizamientos de tierra áreas inestables localizadas en los departamentos:

DEPARTAMENTO	MUNICIPIOS
CAUCA	Guapi, López, Timbiquí y El Tambo
CHOCÓ	Medio San Juan, Condoto, Istmina, Nóvita, Tadó, Medio Baudó, Unión Panamericana (Animas) y Río Iró (Santa Rita)
NARIÑO	Tumaco, Roberto Payán (San José), Maguá (Payán)
VALLE DEL CAUCA	Tuluá, Buenaventura y San Pedro

ALERTA AMARILLA: INCREMENTO EN EL NIVEL DEL RÍO MIRA

Aunque se destaca que durante los últimos dos días el nivel del río Mira no ha presentado incrementos, se mantiene este nivel de alerta dado que no se descartan lluvias sobre sectores de la cuenca que podrían generar nuevos incrementos pero de carácter moderado. El nivel del

río del es monitoreado en la estación San Juan en el municipio de San Andrés de Tumaco (Nariño). Tampoco se descartan incrementos súbitos en los niveles de los ríos Patía y Micay.

REGIÓN ORINOQUIA

ALERTA NARANJA: DESLIZAMIENTOS DE TIERRA

Se prevé una amenaza moderada por deslizamientos de tierra en áreas inestables localizadas en los departamentos:

DEPARTAMENTO	MUNICIPIOS
CASANARE	Aguazul
META	Acacias y Villavicencio

ALERTA AMARILLA: INCREMENTO EN EL CAUCE PRINCIPAL DEL RÍO META CON VALORES ALTOS

Se mantiene este nivel de alerta dado que el nivel del cauce principal del río Meta se encuentra con valores altos, aunque actualmente estabilizado temporalmente. Dado que los modelos de pronóstico del estado del tiempo presentan probabilidad de lluvias sobre diversos sectores de la cuenca, no se descarta que durante los próximos días el nivel del Meta, monitoreado a la altura del municipio de Puerto López, en la estación Puente Lleras, pueda presentar nuevamente un incremento lento.

ALERTA AMARILLA: CRECIENTES SUBITAS EN RÍOS QUE NACEN EN EL PIEDEMONTE LLANERO DEPARTAMENTOS DE META, CASANARE Y VICHADA

Dado que los modelos de pronóstico del estado del tiempo muestran probabilidad de lluvias para hoy sobre amplios sectores de la vertiente de la Orinoquia, se emite este nivel de alerta dado que se esperan incrementos súbitos significativos en los aportantes a las cuencas de los ríos Meta y Guaviare especialmente, que se ubican en sectores del piedemonte llanero y dentro de los que se destacan el Guatiquía, Guacavía, Guayuriba, Ariari y Guejar. Similar condición podrían presentar los ríos Cravo Sur y Cusiana.

REGIÓN AMAZÓNICA

ALERTA NARANJA: DESLIZAMIENTOS DE TIERRA

Se prevé una amenaza moderada por deslizamientos de tierra en áreas inestables localizadas en los departamentos:

DEPARTAMENTO	MUNICIPIOS
CAQUETÁ	San José de Fragua

MAR CARIBE

ALERTA AMARILLA: PLEAMAR

Desde el día de mañana 24 y hasta el próximo 29 de octubre se prevé una de las pleamares más significativas en el archipiélago de San Andrés y Providencia. Se recomienda a los habitantes costeros estar atentos a la evolución del fenómeno.

OCÉANO PACÍFICO

ALERTA AMARILLA: TIEMPO LLUVIOSO

Se estima que a lo largo de la jornada se presenten lluvias de variada intensidad con probabilidad de tormenta eléctrica a lo largo de la línea de costa de la región Pacífica. Se recomienda a los usuarios de embarcaciones de bajo calado contactarse con las capitanías de puerto antes de zarpar.

ALERTA AMARILLA: PLEAMAR

Desde el día de mañana 24 de octubre y hasta el próximo 29 de octubre se prevé una de las pleamares más significativas del mes en el litoral Pacífico colombiano. Se recomienda a los habitantes costeros estar atentos a la evolución del fenómeno.

Omar FRANCO TORRES, Director General
Christian EUSCATEGUI COLLAZOS, Jefe Oficina del Servicio de Pronósticos y Alertas

Profesionales en turno:
Mery FERNANDEZ, Juan Camilo PEREZ, Claudia CONTRERAS, Gloria ARANGO, Patricia LEON, Mauricio TORRES y Jeimmy MELO.

Internet: <http://www.ideam.gov.co>
Correos electrónicos: servicio@ideam.gov.co, alertas@ideam.gov.co
Calle 25d# 96b-70, piso 3. Bogotá, D.C.
Teléfono: 3527160 ext. 1334-1336.

Siganos en: Twitter: @IDEAMColombia; Facebook: www.facebook.com/ideam.instituto
YouTube: Canal de Instituto IDEAM / <http://www.youtube.com/user/institutoIDEAM>

ALERTA ROJA. PARA TOMAR ACCIÓN Advierte a los sistemas de prevención y atención de desastres sobre la amenaza que puede ocasionar un fenómeno con efectos adversos sobre la población, el cual requiere la atención inmediata por parte de la población y de los cuerpos de atención y socorro. Se emite una alerta sólo cuando la identificación de un evento extraordinario indique la probabilidad de amenaza inminente y cuando la gravedad del fenómeno implique la movilización de personas y equipos, interrumpiendo el normal desarrollo de sus actividades cotidianas.

ALERTA NARANJA. PARA PREPARARSE Indica la presencia de un fenómeno. No implica amenaza inmediata y como tanto es catalogado como un mensaje para informarse y prepararse. El aviso implica vigilancia continua ya que las condiciones son propicias para el desarrollo de un fenómeno, sin que se requiera permanecer alerta.

ALERTA AMARILLA. PARA INFORMARSE Es un mensaje oficial por el cual se difunde información. Por lo regular se refiere a eventos observados, reportados o registrados y puede contener algunos elementos de pronóstico a manera de orientación. Por sus características pretéritas y futuras difiere del aviso y de la alerta, y por lo general no está encaminado a alertar sino a informar.

CONDICIONES NORMALES Indica que no existe ninguna clase de alerta para la región o zona mencionada.

°C: grados Celsius; m: metros; mm: milímetros; msnm: metros sobre nivel del mar;
Km/h: kilómetros sobre hora

GOES: Geostationary Operational Environmental Satellites (Satélite Geoestacionario Operacional Ambiental).

GOES-13 es el designado GOES-Este, localizado en 75° W sobre el ecuador geográfico.

HLC: hora local colombiana

PNN: Parque Nacional Natural; SFF: Santuario de Fauna y Flora