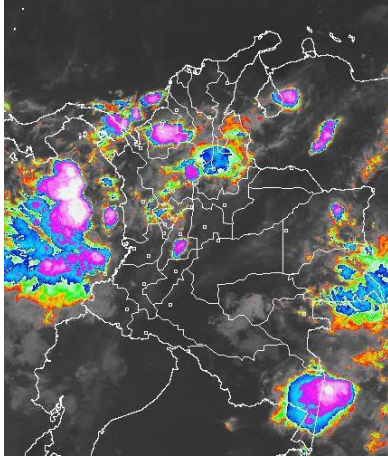


## CONDICIONES HIDROMETEOROLÓGICAS ACTUALES

Durante las últimas horas se ha observado abundante nubosidad y lluvias en sectores de la región Pacífica, sur de la Caribe, centro de la Andina y oriente de la Orinoquía y Amazonia. Para las próximas horas se estima un aumento de la nubosidad y de las precipitaciones especialmente en los departamentos de Córdoba, Sucre, Bolívar, santanderes, Eje cafetero, Tolima, Chocó, Valle del Cauca, Cauca, Vichada, Guainía, Vaupés y Amazonas, no se descarta la presencia de actividad eléctrica; lluvias de menor intensidad se pronostican en el Altiplano Cundiboyacense y Nariño,

### IMÁGEN SATELITAL

Imagen GOES 13 - IDEAM \* 24 de octubre de 2014 \* Hora 7:45 a. m. HLC.



### PRONÓSTICO CONDICIONES METEOROLÓGICAS ESPECIALES

#### ÁREA DEL VOLCÁN CERRO MACHÍN

Se estima tiempo seco en horas de la mañana. Se advierten precipitaciones de ligeras a moderadas en horas de la tarde y de la noche.

EL SERVICIO GEOLOGICO COLOMBIANO lo reporta en nivel **AMARILLO (III): CAMBIOS EN EL COMPORTAMIENTO DE LA ACTIVIDAD VOLCÁNICA**. 4.80 -75.62

ELEVACIÓN (pies)	DIRECCIÓN	VELOCIDAD	
		NUDOS	Km/h
10,000	SURESTE	5	9
18,000	ESTE	5 - 10	9 - 18
24,000	SURESTE	5	9
30,000	SURESTE	5	9

#### ÁREA DEL VOLCÁN NEVADO DEL HUILA

Se prevé cielo entre parcial a mayormente cubiertas bajo tiempo seco en horas de la mañana; en horas de la tarde y de la noche precipitaciones ligeras.

EL SERVICIO GEOLOGICO COLOMBIANO lo reporta en nivel **AMARILLO (III): CAMBIOS EN EL COMPORTAMIENTO DE LA ACTIVIDAD VOLCÁNICA**. 2.92 -76.05

ELEVACIÓN (pies)	DIRECCIÓN	VELOCIDAD	
		NUDOS	Km/h
10,000	SURESTE	5	9
18,000	ESTE	10 - 15	18 - 28
24,000	SURESTE	10 - 15	18 - 28
30,000	ESTE	5	9

#### ÁREA DEL VOLCÁN GALERAS

Se prevén precipitaciones ligeras en horas de la tarde, con posible disminución en la noche.

EL SERVICIO GEOLOGICO COLOMBIANO lo reporta en nivel **AMARILLO (III): CAMBIOS EN EL COMPORTAMIENTO DE LA ACTIVIDAD VOLCÁNICA**. 1.55 -77.37

ELEVACIÓN (pies)	DIRECCIÓN	VELOCIDAD	
		NUDOS	Km/h
10,000	NORESTE	5	9
18,000	SURESTE	10 - 15	18 - 28
24,000	SURESTE	10 - 15	18 - 28
30,000	ESTE	5 - 10	9 - 18

#### ÁREA DEL VOLCÁN NEVADO DEL RUIZ

A lo largo de la jornada se estima nubosidad variada y lluvias de ligeras a moderadas

EL SERVICIO GEOLOGICO COLOMBIANO lo reporta en nivel **AMARILLO (III): CAMBIOS EN EL COMPORTAMIENTO DE LA ACTIVIDAD VOLCÁNICA**. 4.89 -75.32

ELEVACIÓN (pies)	DIRECCIÓN	VELOCIDAD	
		NUDOS	Km/h
10,000	NORESTE	5	9
18,000	ESTE	5 - 10	9 - 18
24,000	ESTE	5 - 10	9 - 18
30,000	SURESTE	5	9

#### ÁREA DEL COMPLEJO VOLCÁNICO CHILES-CERRO NEGRO

Se prevén precipitaciones ligeras en horas de la tarde y primeras horas de la noche.

EL SERVICIO GEOLOGICO COLOMBIANO lo reporta en nivel **AMARILLO (III): CAMBIOS EN EL COMPORTAMIENTO DE LA ACTIVIDAD VOLCÁNICA**. 0.81 -77.93 // 0.76 -77.95

ELEVACIÓN (pies)	DIRECCIÓN	VELOCIDAD	
		NUDOS	Km/h
10,000	ESTE	5	9
18,000	ESTE	5 - 10	9 - 18
24,000	SURESTE	5 - 10	9 - 18
30,000	SURESTE	5 - 10	9 - 18

### LO MÁS DESTACADO

**ALERTA ROJA. PARA TOMAR ACCIÓN** **ALERTA NARANJA. PARA PREPARARSE** **ALERTA AMARILLA. PARA INFORMARSE**

<b>LLUVIAS</b>	Las lluvias se concentraron principalmente sobre el sur de la región Pacífica y norte de la región Andina. El mayor volumen se registró en el municipio de <b>López (Cauca), con 105.0 mm.</b>
<b>ALERTA ROJA</b>	<ul style="list-style-type: none"> <li>Por amenaza alta de deslizamientos de tierra en varias áreas inestables y de alta pendiente localizadas en los departamentos de Cauca y Nariño.</li> </ul>
<b>ALERTA NARANJA</b>	<ul style="list-style-type: none"> <li>Por amenaza moderada de deslizamientos de tierra en varias áreas inestables y de alta pendiente localizadas en sectores de la región Pacífica y los departamentos de Cesar, Casanare, Meta y Caquetá.</li> <li>Por amenaza moderada de ocurrencia de incendios de la cobertura vegetal en sectores de la región Andina.</li> <li>Incrementos en el cauce principal de la cuenca media y baja del río San Jorge.</li> </ul>
<b>OTROS</b>	<ul style="list-style-type: none"> <li>La temporada de huracanes en el Océano Atlántico, mar Caribe y Golfo de México se extenderá hasta el 30 de noviembre del presente año, situación que en algún momento podría estar favoreciendo de manera indirecta la ocurrencia de condiciones meteorológicas extremas en el país. El IDEAM recomienda estar atentos a los comunicados que se emitan y desde ya tomar las medidas preventivas en áreas de riesgo.</li> </ul>

Consulte todos los días el pronóstico del tiempo y las alertas hidrometeorológicas vigentes del IDEAM, en un formato de calidad. Alrededor de las 7:30 a. m. está a disposición del público en [www.ideam.gov.co](http://www.ideam.gov.co). Se puede ver también en dispositivos móviles. [AQUÍ](#)

### PRECIPITACIONES

A continuación se relacionan los municipios donde en las últimas 24 horas se registraron precipitaciones iguales o superiores a **30 mm**:

DEPARTAMENTO	MUNICIPIO
ANTIOQUIA	Yondó (58.0), Gómez Plata (55.0), Alejandría (46.0), Zaragoza (30.0)
CAUCA	López (105.0), Piendamó (44.0)
CESAR	Valledupar (32.4)
LA GUAJIRA	Villanueva (47.0)
MAGDALENA	Santa Marta (45.0)
NARIÑO	Barbacoas (102.0), El Rosario (77.0), Cumbitara (47.1), La Llanada (33.2), Policarpa (30.0)
NORTE DE SANTANDER	Cúcuta (31.3)
SANTANDER	Sabana De Torres (88.4), Cimitarra (40.4), Barrancabermeja (38.1), Girón (35), El Carmen (30.4)

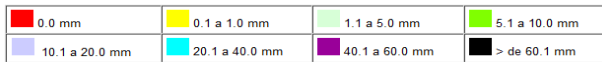
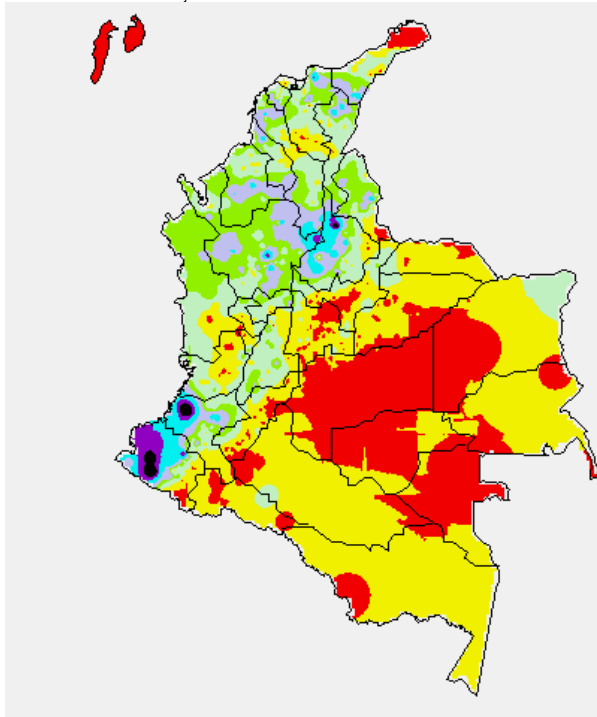
### TEMPERATURAS MÁXIMAS

A continuación se relacionan los municipios donde en las últimas 24 horas se registraron temperaturas iguales o superiores a **35.0°C**:

DEPARTAMENTO	MUNICIPIO
CESAR	Valledupar (35.6), La Gloria (35.6)
CUNDINAMARCA	Jerusalén (35.4)
HUILA	Neiva (37.4), Villavieja (37.4)
LA GUAJIRA	Uribia (36.0)
NORTE DE SANTANDER	Cúcuta (36.6)
SANTANDER	Socorro (35.6)
TOLIMA	Natagaima (40.2), Ambalema (35.4), Armero (35.0)

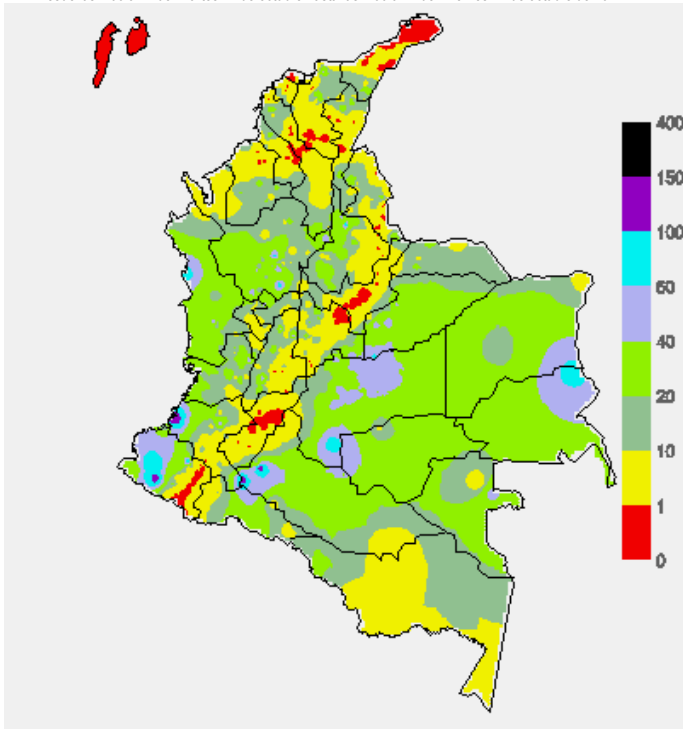
### MAPA DE PRECIPITACIÓN DIARIA

Desde las 7:00 a.m. del jueves 23 hasta las 7:00 a.m. del viernes 24 de octubre de 2014.



### MAPA DE PRECIPITACIÓN ACUMULADA DE LOS ÚLTIMOS 3 DÍAS

Desde las 7:00 a.m. del martes 21 de octubre hasta las 7:00 a.m. del viernes 24 de octubre de 2014.



### ESTADO DE LOS EMBALSES

A continuación se relacionan los volúmenes útiles diarios (expresados en porcentaje) de reservas de algunos embalses de acuerdo con información consultada en XM

ZONA	EMBALSE	VOLUMEN ÚTIL DIARIO (%)		
ANTIOQUIA	MIEL I	54.74		
	MIRAFLORES	87.62		
	PEÑOL	76.62		
	PLAYAS	89.00		
	PORCE II	49.40		
	PORCE III	58.77		
	PUNCHINÁ	13.70		
	RIOGRANDE2	80.26		
	SAN LORENZO	69.47		
CARIBE	TRONERAS	86.51		
	URRÁ I	88.79		
CENTRO	AGREGADO BOGOTÁ	62.30	NEUSA	64.19
			SISGA	80.59
			TOMINÉ	59.42
		BETANIA	84.26	
		MUÑA	99.91	
ORIENTE	PRADO	45.77		
	CHUZA	95.94		
	ESMERALDA	96.10		
	GUAVIO	93.81		
VALLE DEL CAUCA	ALTO ANCHICAYÁ	55.47		
	CALIMA 1	76.69		
	SALVAJINA	39.55		

### PRONÓSTICO METEOROLÓGICO (viernes 24 y sábado 25 de octubre de 2014)

REGIÓN	PRONÓSTICO
SABANA DE BOGOTÁ	<p><b>VIERNES:</b> Durante la mañana se espera cielo entre parcial y mayormente cubierto con predominio de tiempo seco. Después del mediodía fortalecimiento de la nubosidad, situación que activará en horas de la tarde lloviznas sectorizadas y aisladas en amplios sectores tanto de la ciudad como de la sabana. En las primeras de la noche persistencia de las lluvias, las más intensas hacia el occidente, oriente y norte tanto de la sabana como de la ciudad.</p> <p><b>SÁBADO:</b> Durante la mañana cielo mayormente nublado con tiempo seco. En horas de la tarde fortalecimiento de la nubosidad y la humedad, lo que activará lluvias de variada intensidad en amplios sectores tanto de la ciudad como de la sabana, sin descartar la presencia de actividad eléctrica en los momentos de lluvia intensa. En horas de la noche persistencia de las lluvias, las más intensas hacia el occidente y sur tanto de la sabana como de la ciudad.</p>
ANDINA	<p><b>VIERNES:</b> En las primeras horas de la mañana abundante nubosidad especialmente al norte de la región con lluvias en sectores de Antioquia, Risaralda, Caldas, Tolima y los Santanderes. En horas de la tarde fortalecimiento de la nubosidad y la humedad, situación que activará lluvias en Antioquia, Quindío, Risaralda, Caldas, Santander, occidente de Boyacá, montañas de Valle del Cauca y Cauca; lluvias menos intensas en Cundinamarca y Tolima. En la noche se estima disminución de las lluvias en la región con excepción del norte y occidente de Antioquia, sur de Santander, Boyacá, sur de Valle del Cauca y montañas de Cauca donde persistirán las lluvias. No se descarta la presencia de tormentas eléctricas en los momentos de lluvia intensa.</p> <p><b>SÁBADO:</b> Cielo parcialmente cubierto en la mañana con lluvias en sectores de Antioquia, Santanderes, Risaralda y Caldas. En la tarde y algunas horas de la noche se estima incremento en la intensidad de las lluvias en Antioquia y occidente de Santander, altiplano Cundiboyacense. Eje Cafetero, Cundinamarca, Tolima y montañas de Valle del Cauca y Cauca; lluvias ligeras o lloviznas en Huila. Probabilidad de tormentas eléctricas.</p>
CARIBE	<p><b>VIERNES:</b> En las primeras horas de la mañana y primeras horas de la tarde se espera cielo parcialmente cubierto al norte y centro de la región con predominio de tiempo seco, hacia el sur nubosidad abundante y lluvias de variada intensidad especialmente en Córdoba, Sucre y sur de Bolívar y Cesar. Finalizando la tarde y durante algunas horas de la noche se estiman lluvias en sectores de Cesar, Córdoba, norte y centro de Magdalena, Sucre; lluvias de menor intensidad hacia las inmediaciones de la Sierra Nevada de Santa Marta. No se descarta la posibilidad de actividad eléctrica.</p> <p><b>SÁBADO:</b> Cielo entre parcialmente nublado y nublado en las primeras de la mañana y lluvias ligeras en Córdoba. En la tarde lluvias en sectores del Urabá, Sucre, Bolívar, Cesar, Magdalena y Atlántico. En la noche disminución en la intensidad, con excepción de Córdoba donde se presentará reactivación de las lluvias. Probabilidad de descargas eléctricas.</p>
ARCHIPIÉLAGO DE SAN ANDRÉS, PROVIDENCIA Y SANTA CATALINA	<p><b>VIERNES:</b> En el archipiélago de San Andrés, Providencia y Santa Catalina a lo largo de la jornada se estima cielo seminublado bajo predominio de tiempo seco.</p> <p><b>SÁBADO:</b> Cielo entre parcialmente cubierto y cubierto con predominio de tiempo seco en horas de la mañana. Durante algunas horas de la tarde y en horas de la noche no se descartan lluvias ligeras y esporádicas.</p>
PACÍFICA	<p><b>VIERNES:</b> A lo largo de la jornada predominarán las condiciones de cielo entre parcial y mayormente cubierto con lluvias en sectores de Chocó en horas de la mañana. En horas de la tarde se estima aumento de la nubosidad y presencia de lluvias en la mayor parte de la región, las de mayor intensidad se prevén sobre sectores de Chocó y Valle del Cauca. No se descartan descargas eléctricas.</p> <p><b>SÁBADO:</b> En la mayor parte de la región predominará el tiempo lluvioso, los volúmenes de lluvia más significativos se esperan en Chocó y Valle del Cauca. Las lluvias más intensas se esperan en la noche.</p>

## CONTINUACION PRONÓSTICO

REGIÓN	PRONÓSTICO
ORINOQUIA	<b>VIERNES:</b> Se espera cielo parcialmente cubierto con predominio de tiempo seco en horas de la mañana a lo largo de la región, salvo el departamento del Vichada donde se espera la presencia de lluvias. Durante la tarde y primeras horas de la noche lluvias generalizadas en la región las de mayor intensidad en Vichada, oriente de Arauca, oriente de Casanare y en Meta. <b>SÁBADO:</b> A lo largo de la región se prevén lluvias, las de mayor consideración hacia oriente y sur de Meta y en amplios sectores de Vichada, las lluvias más intensas se prevén durante la noche.
OCEANO PACÍFICO	<b>VIERNES:</b> En amplios sectores de Pacífico colombiano se prevén condiciones lluviosas con posibilidad de descargas eléctrica, en especial al centro y sur del sector, las más intensas en altamar. Alta posibilidad de actividad eléctrica. <b>SÁBADO:</b> En gran parte del área oceánica se pronostica abundante nubosidad y lluvias de variada intensidad especialmente al norte y centro en alta mar. Alta posibilidad de actividad eléctrica.
MAR CARIBE	<b>VIERNES:</b> Se espera condiciones de nubosidad variable con lluvias en horas de la mañana y primeras horas de la tarde, en el Golfo de Urabá y en cercanía a las costas de Córdoba y Sucre, en el resto del área predominará el tiempo seco; al final de la tarde se estiman lluvias en amplios sectores del occidente del Mar Caribe colombiano, incluido el Golfo de Urabá y las costas de Córdoba y Sucre. <b>SÁBADO:</b> Cielo parcialmente cubierto con condiciones de tiempo seco en amplios sectores en horas de la mañana. En zonas del Golfo de Urabá y litoral de Córdoba y Sucre se prevén lluvias desde el inicio de tarde; en la noche se estima incremento en la intensidad de las lluvias, en especial al occidente del mar Caribe colombiano.
INSULAR PACÍFICA	<b>VIERNES:</b> En el archipiélago de San Andrés, Providencia y Santa Catalina a lo largo de la jornada se estima cielo seminublado bajo predominio de tiempo seco. <b>SÁBADO:</b> Cielo entre parcialmente cubierto y cubierto con predominio de tiempo seco en horas de la mañana. Durante algunas horas de la tarde y en horas de la noche no se descartan lluvias ligeras y esporádicas.
AMAZÓNICA	<b>VIERNES:</b> En la mañana cielo seminublado en la región salvo al oriente de Guainía y de Amazonas donde se estiman lluvias de ligeras a moderadas. En la tarde y la noche en la región se advierten nubes densas con lluvias y descargas eléctricas en algunos casos, principalmente en áreas de Amazonas, oriente de Caquetá y Putumayo, lluvias menos intensas en Guainía y sectores del Piedemonte. <b>SÁBADO:</b> Cielo entre parcialmente nublado y nublado con precipitaciones en zonas de Vaupés, Guainía y Amazonas temprano en la mañana, al final de la tarde se estiman lluvias en Guainía Vaupés y Guaviare.

## ALERTAS VIGENTES Y PRODUCTOS ADICIONALES

Para mayor información sobre el pronóstico del estado del tiempo, informes técnicos diarios, comunicados especiales, mapas diarios de temperaturas máximas y mínimas e información diaria de precipitación se sugiere consultar los siguientes enlaces:

- [MAPA DIARIO DE TEMPERATURA MÁXIMA.](#)
- [MAPA DIARIO DE TEMPERATURA MÍNIMA.](#)
- [INFORMACIÓN DIARIA DE PRECIPITACIÓN Y TEMPERATURA DE LOS PRINCIPALES AEROPUERTOS DEL PAÍS.](#)
- [MOSAICO MAPAS DE PRECIPITACIÓN DIARIA EN MILÍMETROS](#)

## REGIÓN CARIBE

**ALERTA NARANJA:** INCREMENTOS EN EL CAUCE PRINCIPAL CUENCA MEDIA Y BAJA DEL RIO SAN JORGE.

En las últimas 36 horas se observa descenso moderado de los niveles del río San Jorge en Montelíbano, aunque los registros se mantienen en el rango de altos. Se recomienda a los pobladores de sectores bajos, estar atentos al comportamiento del nivel, especialmente en el sector Montelíbano - La Apartada - Ayapel, en el departamento de Córdoba; igual recomendación para el municipio de Buenavista (Córdoba).

**ALERTA NARANJA:** DESLIZAMIENTOS DE TIERRA

Se prevé una amenaza moderada por deslizamientos de tierra áreas inestables localizadas en los departamentos:

DEPARTAMENTO	MUNICIPIOS
CESAR	La Gloria.

**ALERTA AMARILLA:** PROBABILIDAD DE CRECIENTES SÚBITAS EN LOS RÍOS QUE DESCIENDEN DE LA SIERRA NEVADA DE SANTA MARTA.

Aunque han disminuido las lluvias, no se descarta la posibilidad de incrementos súbitos para los ríos que descienden de la Sierra Nevada de Santa Marta.

**ALERTA AMARILLA:** CRECIENTES SÚBITAS EN LOS RÍOS DE LA REGIÓN DEL CATATUMBO.

Se mantiene este nivel de alerta dado que los modelos de pronóstico del estado del tiempo muestran probabilidad de lluvias sobre sectores del departamento Norte de Santander las cuales podrían generar incrementos súbitos moderados en aportantes de la vertiente del Catatumbo, como los ríos: Algodonal (municipio de Abrego), Tarra, San Miguel, Tibú, Sardinata y Presidente. También se podrían presentar oscilaciones en los ríos: Zulia y Pamplonita.

## REGIÓN ANDINA

**ALERTA NARANJA:** INCENDIOS DE LA COBERTURA VEGETAL

Amenaza moderada - alta de ocurrencia de incendios de la cobertura vegetal en zonas de bosques, cultivos y pastos, localizados en los siguientes municipios y sectores aledaños

DEPARTAMENTO	MUNICIPIOS
BOYACA	Cuitiva, Firavitoba, Iza, Pesca, Sogamoso, Toca, Tota.
CAUCA	San Sebastián
CUNDINAMARCA	Chocontá, Cucunubá, Guachetá, Guatavita, Lenguazaque, Macheta, Suesca.
HUILA	Paicol, Palermo, San Agustín, Tarqui, Yaguará.
NARIÑO	Cuaspué (Carlosama), La Cruz y Pasto.

**ALERTA NARANJA:** DESLIZAMIENTOS DE TIERRA

Se prevé una amenaza moderada por deslizamientos de tierra áreas inestables localizadas en los departamentos:

DEPARTAMENTO	MUNICIPIOS
ANTIOQUIA	Alejandría, Cocorná, Concepción, Guatapé, San Francisco, San Luis, San Rafael y Santo Domingo.
CUNDINAMARCA	Paime.
SANTANDER	Chimá, Contratación y Guadalupe.

**ALERTA AMARILLA:** INCREMENTOS EN EL NIVEL DEL RIO NECHÍ Y TARAZÁ.

Se mantiene este nivel de alerta por eventos de precipitación al norte de Antioquia, lo que podría generar incrementos significativos en el nivel de los ríos Nechí y Tarazá, dado que durante los últimos días han persistido las lluvias sobre sectores del departamento de Antioquia, especialmente en la parte nororiental, municipios de Tarazá y Nechí.

## REGIÓN PACÍFICA

**ALERTA ROJA:** DESLIZAMIENTOS DE TIERRA

Se prevé una amenaza alta por deslizamientos de tierra áreas inestables localizadas en los departamentos

DEPARTAMENTO	MUNICIPIOS
CAUCA	El Tambo y López.
NARIÑO	Barbacoas, Ricaurte y Tumaco.

**ALERTA NARANJA:** DESLIZAMIENTOS DE TIERRA

Se prevé una amenaza moderada por deslizamientos de tierra áreas inestables localizadas en los departamentos:

DEPARTAMENTO	MUNICIPIOS
CAUCA	Guapi y Timbiquí.
NARIÑO	Magüí (Payán), Mallama (Piedrancha), Roberto Payán (San José) y Samaniego.

**ALERTA AMARILLA:** INCREMENTO EN EL NIVEL DEL RÍO MIRA.

Aunque se destaca que durante los últimos días el nivel del río Mira no ha presentado incrementos, se mantiene este nivel de alerta debido a que continúan las lluvias sobre sectores del litoral de Nariño, que podrían generar nuevos incrementos pero de carácter moderado. El nivel del río es monitoreado en la estación San Juan en el municipio de San Andrés de Tumaco (Nariño). Tampoco se descartan incrementos súbitos en los niveles de los ríos: Patía, Telembí y Micay.

## REGIÓN ORINOQUIA

### ALERTA NARANJA: DESLIZAMIENTOS DE TIERRA

Se prevé una amenaza moderada por deslizamientos de tierra en áreas inestables localizadas en los departamentos:

DEPARTAMENTO	MUNICIPIOS
CASANARE	Aguazul
META	Acacias y Villavicencio

### ALERTA AMARILLA: INCREMENTO EN EL CAUCE PRINCIPAL DEL RÍO META

Se mantiene este nivel de alerta dado que el nivel del cauce principal del río Meta se encuentra con valores en el rango de altos y se prevé que para hoy el comportamiento sea de ascenso lento. Se destaca que los modelos de pronóstico del estado del tiempo presentan probabilidad de lluvias sobre diversos sectores de la cuenca las cuales podrían mantener en ascenso el cauce principal del Meta, monitoreado a la altura del municipio de Puerto López (estación Puente Lleras.

## REGIÓN AMAZÓNICA

### ALERTA NARANJA: DESLIZAMIENTOS DE TIERRA

Se prevé una amenaza moderada por deslizamientos de tierra en áreas inestables localizadas en los departamentos:

DEPARTAMENTO	MUNICIPIOS
CAQUETÁ	San José de Fragua

## MAR CARIBE

### ALERTA AMARILLA: PLEAMAR

Hasta el próximo 29 de octubre se prevé una de las pleamares más significativas en el archipiélago de San Andrés y Providencia. Se recomienda a los habitantes costeros estar atentos a la evolución del fenómeno.

## OCÉANO PACÍFICO

### ALERTA AMARILLA: TIEMPO LLUVIOSO

En gran parte del Océano Pacífico colombiano especialmente en alta mar, se estiman condiciones cubiertas con lluvias de variada intensidad acompañadas en algunos casos por descargas eléctricas. Por esta razón se recomienda a las embarcaciones pequeñas consultar con las Capitanías de puerto antes de zarpar y a los habitantes costeros estar atentos con la evolución de este fenómeno.

### ALERTA AMARILLA: PLEAMAR

Hasta el próximo 29 de octubre se prevé una de las pleamares más significativas del mes en el litoral Pacífico colombiano. Se recomienda a los habitantes costeros estar atentos a la evolución del fenómeno.

Omar FRANCO TORRES, Director General  
Christian EUSCATEGUI COLLAZOS, Jefe Oficina del Servicio de Pronósticos y Alertas  
\*\*\*\*\*

Profesionales en turno:  
Leidy RODRIGUEZ, Diego SUAREZ, Freddy GARRIDO, Gloria ARANGO, Mario MORENO, Mauricio TORRES y Juan Francisco ALAMEDA.  
Internet: <http://www.ideam.gov.co>  
Correos electrónicos: [servicio@ideam.gov.co](mailto:servicio@ideam.gov.co), [alertas@ideam.gov.co](mailto:alertas@ideam.gov.co)  
Calle 25d# 96b-70, piso 3. Bogotá, D.C.  
Teléfono: 3527160 ext. 1334-1336.

Siganos en: Twitter: @IDEAMColombia; Facebook: [www.facebook.com/ideam.instituto](http://www.facebook.com/ideam.instituto)  
YouTube: Canal de InstitutoIDEAM / <http://www.youtube.com/user/InstitutoIDEAM>

**ALERTA ROJA, PARA TOMAR ACCIÓN** Advierte a los sistemas de prevención y atención de desastres sobre la amenaza que puede ocasionar un fenómeno con efectos adversos sobre la población, el cual requiere la atención inmediata por parte de la población y de los cuerpos de atención y socorro. Se emite una alerta sólo cuando la identificación de un evento extraordinario indique la probabilidad de amenaza inminente y cuando la gravedad del fenómeno implique la movilización de personas y equipos, interrumpiendo el normal desarrollo de sus actividades cotidianas.

**ALERTA NARANJA, PARA PREPARARSE** Indica la presencia de un fenómeno. No implica amenaza inmediata y como tanto es catalogado como un mensaje para informarse y prepararse. El aviso implica vigilancia continua ya que las condiciones son propicias para el desarrollo de un fenómeno, sin que se requiera permanecer alerta.

**ALERTA AMARILLA, PARA INFORMARSE** Es un mensaje oficial por el cual se difunde información. Por lo regular se refiere a eventos observados, reportados o registrados y puede contener algunos elementos de pronóstico a manera de orientación. Por sus características pretéritas y futuras difiere del aviso y de la alerta, y por lo general no está encaminado a alertar sino a informar.

**CONDICIONES NORMALES** Indica que no existe ninguna clase de alerta para la región o zona mencionada.

°C: grados Celsius; m: metros; mm: milímetros; msnm: metros sobre nivel del mar;

Km/h: kilómetros sobre hora

GOES: Geostationary Operational Environmental Satellites (Satélite Geoestacionario Operacional Ambiental).

GOES-13 es el designado GOES-Este, localizado en 75° W sobre el ecuador geográfico.

HLC: hora local colombiana

PNN: Parque Nacional Natural; SFF: Santuario de Fauna y Flora