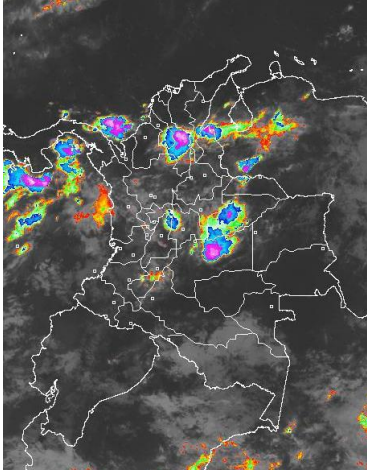


CONDICIONES HIDROMETEOROLÓGICAS ACTUALES

A nivel nacional condiciones de cielo mayormente nublado en amplios sectores acompañadas de lluvias de carácter moderado a fuerte en sectores de los departamentos de Casanare, Meta, Arauca, sur de Magdalena y Bolívar, norte de Tolima y Huila. En otros sectores, lluvias ligeras en sectores del eje cafetero, Santander y oriente del altiplano Cundiboyacense. Para la tarde y noche, se prevén lluvias de carácter moderado a fuerte en amplios sectores de la región pacífica, centro y sur de la región Caribe, centro y occidente de la región Caribe y al suroriente del territorio nacional en los departamentos de Vaupés y Amazonas.

IMÁGEN SATELITAL

Imagen GOES 13 - IDEAM * 25 de octubre de 2014 * Hora 8:45 a. m. HLC.



PRONÓSTICO CONDICIONES METEOROLÓGICAS ESPECIALES

ÁREA DEL VOLCÁN CERRO MACHÍN

Se estiman condiciones nubosas durante la jornada con precipitaciones a inicios y al finalizar la jornada.

El Servicio Geológico Colombiano lo reporta en nivel **AMARILLO (III): CAMBIOS EN EL COMPORTAMIENTO DE LA ACTIVIDAD VOLCÁNICA**. 4.80 -75.62

ELEVACIÓN (pies)	DIRECCIÓN	VELOCIDAD	
		NUDOS	Km/h
10,000	ESTE	5	9
18,000	ESTE	5	9
24,000	NORESTE	10 - 15	18 - 28
30,000	NORESTE	15 - 20	28 - 37

ÁREA DEL VOLCÁN NEVADO DEL HUILA

Se prevé cielo entre mayormente nublado y precipitaciones de carácter moderado a fuerte a inicios de la jornada y lluvias de menor intensidad al finalizar la noche.

El Servicio Geológico Colombiano lo reporta en nivel **AMARILLO (III): CAMBIOS EN EL COMPORTAMIENTO DE LA ACTIVIDAD VOLCÁNICA**. 2.92 -76.05

ELEVACIÓN (pies)	DIRECCIÓN	VELOCIDAD	
		NUDOS	Km/h
10,000	ESTE	5	9
18,000	ESTE	10 - 15	18 - 28
24,000	NORESTE	10 - 15	18 - 28
30,000	NORESTE	15 - 20	28 - 37

ÁREA DEL VOLCÁN GALERAS

Se prevén precipitaciones ligeras en horas de la tarde y noche.

El Servicio Geológico Colombiano lo reporta en nivel **AMARILLO (III): CAMBIOS EN EL COMPORTAMIENTO DE LA ACTIVIDAD VOLCÁNICA**. 1.55 -77.37

ELEVACIÓN (pies)	DIRECCIÓN	VELOCIDAD	
		NUDOS	Km/h
10,000	OESTE	5	9
18,000	OESTE	5 - 10	9 - 18
24,000	NORTE	5 - 10	9 - 18
30,000	NORESTE	10 - 15	18 - 28

ÁREA DEL VOLCÁN NEVADO DEL RUIZ

A lo largo de la jornada se estima abundante nubosidad variada y lluvias de ligeras a moderadas. El Servicio Geológico Colombiano lo reporta en nivel **AMARILLO (III): CAMBIOS EN EL COMPORTAMIENTO DE LA ACTIVIDAD VOLCÁNICA**. 4.89 -

75.32

ELEVACIÓN (pies)	DIRECCIÓN	VELOCIDAD	
		NUDOS	Km/h
10,000	ESTE	5	9
18,000	ESTE	5	9
24,000	NORESTE	10 - 15	18 - 28
30,000	NORESTE	5 - 10	9 - 18

ÁREA DEL COMPLEJO VOLCÁNICO CHILES-CERRO NEGRO

Se prevén precipitaciones ligeras en horas de la tarde y primeras horas de la noche.

El Servicio Geológico Colombiano lo reporta en nivel **AMARILLO (III): CAMBIOS EN EL COMPORTAMIENTO DE LA ACTIVIDAD VOLCÁNICA**. 0.81 -77.93 // 0.76 -77.95

ELEVACIÓN (pies)	DIRECCIÓN	VELOCIDAD	
		NUDOS	Km/h
10,000	NOROESTE	5	9
18,000	NOROESTE	5	9
24,000	NORESTE	5 - 10	9 - 18
30,000	NORESTE	5 - 10	9 - 18

LO MÁS DESTACADO

ALERTA ROJA. PARA TOMAR ACCIÓN **ALERTA NARANJA. PARA PREPARARSE** **ALERTA AMARILLA. PARA INFORMARSE**

LLUVIAS	Las lluvias se concentraron principalmente sobre la región Pacífica y norte de la región Andina. El mayor volumen se registró en el municipio de Bahía Solano (Choco), con 128.5 mm.
ALERTA ROJA	<ul style="list-style-type: none"> Por amenaza alta de deslizamientos de tierra en varias áreas inestables y de alta pendiente localizadas en los departamentos de Cauca y Nariño. Por amenaza alta de ocurrencia de incendios de la cobertura vegetal en sectores de la región Andina.
ALERTA NARANJA	<ul style="list-style-type: none"> Por amenaza moderada de deslizamientos de tierra en varias áreas inestables y de alta pendiente localizadas en sectores de las regiones Andina, Pacífica y sectores del departamento de Cesar Por amenaza moderada de ocurrencia de incendios de la cobertura vegetal en sectores de la región Andina.
OTROS	<ul style="list-style-type: none"> La temporada de huracanes en el Océano Atlántico, mar Caribe y Golfo de México se extenderá hasta el 30 de noviembre del presente año, situación que en algún momento podría estar favoreciendo de manera indirecta la ocurrencia de condiciones meteorológicas extremas en el país. El IDEAM recomienda estar atentos a los comunicados que se emitan y desde ya tomar las medidas preventivas en áreas de riesgo.



Consulte todos los días el pronóstico del tiempo y las alertas hidrometeorológicas vigentes del IDEAM, en un formato de calidad. Alrededor de las 7:30 a. m. está a disposición del público en www.ideam.gov.co. Se puede ver también en dispositivos móviles. [AQUÍ](#)

PRECIPITACIONES

A continuación se relacionan los municipios donde en las últimas 24 horas se registraron precipitaciones iguales o superiores a 30 mm:

DEPARTAMENTO	MUNICIPIO
ANTIOQUIA	Fredonia (67.0), San Francisco (42.0), Tamesis (39.5), Anza (34.0), Venecia (32.5), Concepción (31.0)
AMAZONAS	Leticia (31.7).
ARAUCA	Tame (50.0), Arauca (35.0).
BOYACA	San Luis de Gaceno (84.1), Muzo (43.9).
CALDAS	Victoria (66.0).
CASANARE	Tauramena (63.0), Aguazul (56.0), Yopal (42.3), Pore (30.0).
CAUCA	Suarez-Suárez (50.0), Bolívar (38.0), Suárez _Salvajina (36.0), López (38.0), Piendamó (33.0)
CESAR	San Alberto (68.2), Chimichanga (67.0), Agustín Codazzi (47.2).
CHOCO	Bahía Solano (128.5), Lloro (47.0).
HUILA	Neiva_ Apto. Benito Salas (78.9), Tello_ Hato Bogotá (70.0), Tello_ Hato Milagro (65.0), Neiva_ Neiva (63.0), Baraya (58.0), Agrado (30.0).
NARIÑO	Barbacoas_ Barbacoas (99.7), San Bernardo (40.5), Barbacoas_ Junín (40.0)
SANTANDER	Encino (53.8)
QUINDIO	Salento (65.0)
RISARALDA	Santa Rosa de Cabal (59.0), Pereira (44.5).
VALLE DEL CAUCA	Caicedonia (30.0)

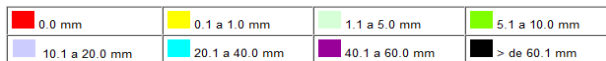
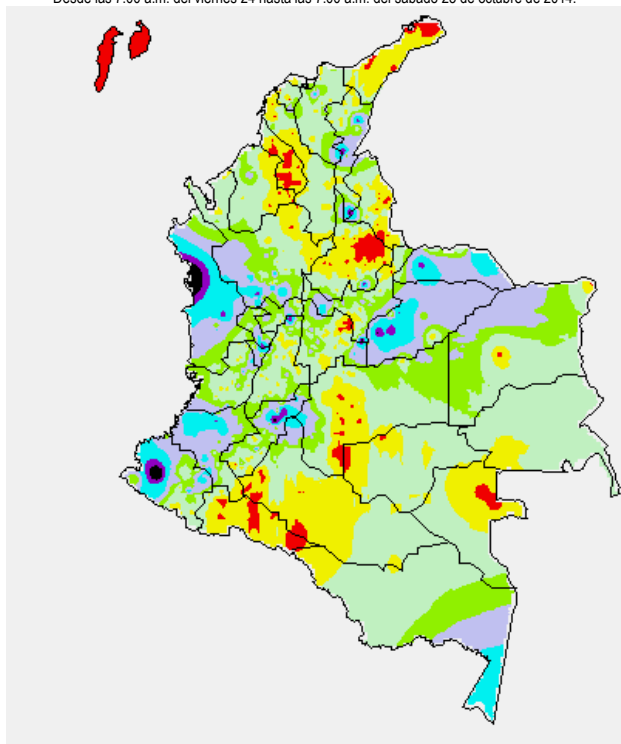
TEMPERATURAS MÁXIMAS

A continuación se relacionan los municipios donde en las últimas 24 horas se registraron temperaturas iguales o superiores a 35.0°C:

DEPARTAMENTO	MUNICIPIO
ATLANTICO	Barranquilla (35.3),
CAUCA	Mercaderes (38.2)
CESAR	Agustín Codazzi (36.2), Valledupar (35.8)
CUNDINAMARCA	Jerusalén (35.0)
HUILA	Villavieja (37.2), Agrado (36.2), Neiva (35.6).
LA GUAJIRA	Riohacha (36.2).
NORTE DE SANTANDER	Cúcuta (35.6), Sardinata (35.0).
SANTANDER	Puerto Parra (36.6), Sabana de Torres (35.2) Capitanejo (35.2)
TOLIMA	Ambalema (36.4), Natagaima (35.4)

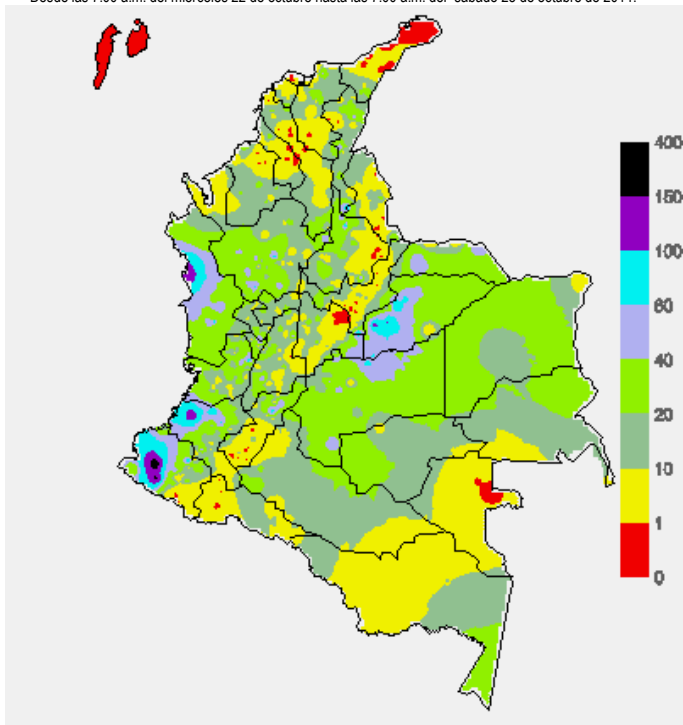
MAPA DE PRECIPITACIÓN DIARIA

Desde las 7:00 a.m. del viernes 24 hasta las 7:00 a.m. del sábado 25 de octubre de 2014.



MAPA DE PRECIPITACIÓN ACUMULADA DE LOS ÚLTIMOS 3 DÍAS

Desde las 7:00 a.m. del miércoles 22 de octubre hasta las 7:00 a.m. del sábado 25 de octubre de 2014.



ESTADO DE LOS EMBALSES

A continuación se relacionan los volúmenes útiles diarios (expresados en porcentaje) de reservas de algunos embalses de acuerdo con información consultada en XM

ZONA	EMBALSE	VOLUMEN ÚTIL DIARIO (%)		
ANTIOQUIA	MIEL I	56.05		
	MIRAFLORES	88.48		
	PEÑOL	77.06		
	PLAYAS	79.77		
	PORCE II	62.07		
	PORCE III	48.25		
	PUNCHINÁ	17.11		
	RIOGRANDE2	79.54		
	SAN LORENZO	71.46		
CARIBE	TRONERAS	93.09		
	URRÁ I	88.20		
CENTRO	AGREGADO BOGOTÁ	62.25	NEUSA	64.19
			SISGA	80.40
			TOMINÉ	59.38
		BETANIA	77.70	
		MUÑA	96.17	
ORIENTE	PRADO	46.08		
	CHUZA	95.63		
	ESMERALDA	95.37		
	GUAVIO	93.71		
VALLE DEL CAUCA	ALTO ANCHICAYÁ	56.03		
	CALIMA 1	76.60		
	SALVAJINA	38.86		

PRONÓSTICO METEOROLÓGICO (sábado 25 y domingo 26 de octubre de 2014)

REGIÓN	PRONÓSTICO
SABANA DE BOGOTÁ	SÁBADO: En las primeras horas del día lloviznas o lloviznas intermitentes. En horas de la mañana cielo parcialmente nublado con predominio de tiempo seco. En horas de la tarde y de la noche fortalecimiento de la nubosidad con lloviznas de variada intensidad, las de mayor consideración finalizando la jornada en zonas del norte y noroccidente de la ciudad y de la sabana. DOMINGO: Durante la jornada se prevén condiciones de cielo mayormente nublado con lloviznas de carácter moderado en la mañana y en la tarde; en la noche se prevé una disipación de la nubosidad y condiciones de tiempo seco.
ANDINA	SÁBADO: En las primeras horas de la mañana abundante nubosidad especialmente al norte de la región con lloviznas dispersas en sectores Huila y Tolima; lloviznas o lloviznas ligeras al oriente del altiplano Cundiboyacense, Santander y Eje Cafetero. En horas de la tarde y noche, fortalecimiento de la nubosidad con lloviznas en Antioquia, Quindío, Risaralda, Caldas, Santander, Cundinamarca y Boyacá; lloviznas de menor intensidad en zonas de montaña de Valle del Cauca y Cauca. DOMINGO: Cielo parcialmente cubierto en la mañana con lloviznas en sectores de Antioquia, Santanderes, Risaralda y Caldas. En la tarde y algunas horas de la noche se estima incremento en la intensidad de las lloviznas en Antioquia y occidente de Santander, altiplano Cundiboyacense, Eje Cafetero, Cundinamarca, Tolima y montañas de Valle del Cauca y Cauca; lloviznas ligeras o lloviznas en Huila.
CARIBE	SÁBADO: En las primeras horas del día cielo entre ligera y parcialmente nublado con predominio de tiempo seco, salvo algunas lloviznas aisladas en zonas del norte de Córdoba, Sur de Bolívar y Magdalena. En la tarde y horas de la noche se espera cielo parcialmente cubierto al norte de la región con predominio de tiempo seco, hacia el centro y sur nubosidad abundante con lloviznas entre ligeras a moderadas en Córdoba, Cesar, estribaciones de la Sierra Nevada de Santa Marta, Magdalena y Sucre. DOMINGO: Cielo entre parcialmente nublado y nublado en las primeras de la mañana con lloviznas ligeras en Córdoba. En la tarde cielo mayormente nublado con lloviznas en sectores del Urabá, Sucre, Bolívar, Cesar, Magdalena y Atlántico. En la noche disminución en la intensidad, con excepción de Córdoba donde se presentará reactivación de las lloviznas. Probabilidad de descargas eléctricas
ARCHIPIÉLAGO DE SAN ANDRÉS, PROVIDENCIA Y SANTA CATALINA	SÁBADO: En el archipiélago de San Andrés, Providencia y Santa Catalina se estima cielo seminublado con predominio de tiempo seco a lo largo de la jornada. DOMINGO: Cielo parcialmente nublado con tiempo seco. No se descartan algunas lloviznas ligeras o lloviznas en horas de la mañana.
PACÍFICA	SÁBADO: A lo largo de la jornada predominarán las condiciones de cielo mayormente cubierto y lloviznas de variada intensidad a lo largo de la región; las de mayor intensidad en horas de la tarde y noche en los departamentos de Chocó y Valle del Cauca, incluidas zonas aledañas al litoral. Alta probabilidad de actividad eléctrica. DOMINGO: A lo largo de la jornada lloviznas de variada intensidad, en algunos casos con presencia de actividad eléctrica en el departamento de Chocó y Valle del Cauca. Lloviznas de menor intensidad en sectores de Cauca y Nariño

CONTINUACION PRONÓSTICO

REGIÓN	PRONÓSTICO
ORINOQUIA	SÁBADO: Por la mañana cielo parcialmente nublado con lluvias en sectores de Casanare y norte de Meta. En la tarde y la noche, se prevé una disminución de la nubosidad en la región; sin embargo se prevén algunas lluvias en sectores de Vichada y de menor intensidad en sectores aledaños al piedemonte de Meta. DOMINGO: A lo largo de la región se prevén lluvias, las de mayor consideración hacia oriente y sur de Meta y en amplios sectores de Vichada, las lluvias más intensas se prevén durante la noche.
OCEANO PACÍFICO	SÁBADO: En amplios sectores de Pacífico colombiano se prevén condiciones lluviosas con alta probabilidad de descargas eléctricas, en especial al centro y norte del área marítima. DOMINGO: En gran parte del área oceánica se pronostica abundante nubosidad y lluvias de variada intensidad especialmente al norte y centro en alta mar. Alta posibilidad de actividad eléctrica.
MAR CARIBE	SÁBADO: Se espera condiciones de nubosidad variable con lluvias en horas de la mañana y primeras horas de la tarde, en el Golfo de Urabá y en cercanía a las costas de Córdoba y Sucre, en el resto del área predominará el tiempo seco. DOMINGO: Cielo parcialmente cubierto con condiciones de tiempo seco en amplios sectores en horas de la mañana. En zonas del Golfo de Urabá y litoral de Córdoba y Sucre se prevén lluvias desde el inicio de tarde; en la noche se estima incremento en la intensidad de las lluvias, en especial al occidente del mar Caribe colombiano.
INSULAR PACÍFICA	SÁBADO: A lo largo de la jornada predominarán las condiciones de cielo entre parcial ha mayormente cubierto con la presencia de lluvias fuertes y tormentas eléctricas al finalizar la jornada, tanto en Malpelo como en Gorgona. DOMINGO: Nubosidad variada con lluvias entre ligeras y moderadas, inclusive no se descartan tormentas eléctricas, particularmente en Malpelo.
AMAZÓNICA	SÁBADO: En la mañana condiciones de cielo mayormente nublado con presencia de lluvias en sectores piedemonte de Caquetá y lloviznas dispersas en Amazonas. Predominio de condiciones secas para el resto de la región. En la tarde y la noche en la región se advierten nubes densas con lluvias y descargas eléctricas en algunos casos, principalmente en áreas de Amazonas, Guainía, Vaupés y oriente de Caquetá y Putumayo, lluvias menos intensas en sectores del Piedemonte. DOMINGO: Cielo entre parcialmente nublado y nublado con precipitaciones en zonas de Vaupés, Guainía y Amazonas temprano en la mañana, al final de la tarde se estiman lluvias en Guainía Vaupés y Guaviare.

ALERTAS VIGENTES Y PRODUCTOS ADICIONALES

Para mayor información sobre el pronóstico del estado del tiempo, informes técnicos diarios, comunicados especiales, mapas diarios de temperaturas máximas y mínimas e información diaria de precipitación se sugiere consultar los siguientes enlaces:

- [MAPA DIARIO DE TEMPERATURA MÁXIMA.](#)
- [MAPA DIARIO DE TEMPERATURA MÍNIMA.](#)
- [INFORMACIÓN DIARIA DE PRECIPITACIÓN Y TEMPERATURA DE LOS PRINCIPALES AEROPUERTOS DEL PAÍS.](#)
- [MOSAICO MAPAS DE PRECIPITACIÓN DIARIA EN MILÍMETROS](#)

REGIÓN CARIBE

ALERTA AMARILLA: INCREMENTOS EN EL CAUCE PRINCIPAL CUENCA MEDIA Y BAJA DEL RIO SAN JORGE.

Para la mañana de hoy se mantiene la tendencia de descenso lento de los niveles del río San Jorge en Montelíbano, aunque los registros se mantienen en el rango de altos. Se recomienda a los pobladores de sectores bajos, estar atentos al comportamiento del nivel, especialmente en el sector Montelíbano - La Apartada - Ayapel, en el departamento de Córdoba; igual recomendación para el municipio de Buenavista (Córdoba).

ALERTA NARANJA: DESLIZAMIENTOS DE TIERRA

Se prevé una amenaza moderada por deslizamientos de tierra áreas inestables localizadas en los departamentos:

DEPARTAMENTO	MUNICIPIOS
CESAR	La Gloria.

ALERTA AMARILLA: PROBABILIDAD DE CRECIENTES SÚBITAS EN LOS RÍOS QUE DESCENDEN DE LA SIERRA NEVADA DE SANTA MARTA.

Aunque han disminuido las lluvias, no se descarta la posibilidad de incrementos súbitos para los ríos que descienden de la Sierra Nevada de Santa Marta.

ALERTA AMARILLA: CRECIENTES SÚBITAS EN LOS RÍOS DE LA REGIÓN DEL CATATUMBO.

Se mantiene este nivel de alerta dado que los modelos de pronóstico del estado del tiempo muestran probabilidad de lluvias sobre sectores del departamento Norte de Santander las cuales podrían generar incrementos súbitos moderados en aportantes de la vertiente del Catatumbo, como

los ríos: Algodonal (municipio de Abrego), Tarra, San Miguel, Tibú, Sardinata y Presidente. También se podrían presentar oscilaciones en los ríos: Zulia y Pamplonita.

REGIÓN ANDINA

ALERTA ROJA: INCENDIOS DE LA COBERTURA VEGETAL

Amenaza alta de ocurrencia de incendios de la cobertura vegetal en zonas de bosques, cultivos y pastos, localizados en los siguientes municipios y sectores aledaños

DEPARTAMENTO	MUNICIPIOS
BOYACA	Pesca, Siachoque, Somondoco, Toca
CUNDINAMARCA	Chocontá, Cucunubá, Guachetá, Guatavita, Lenguazaque, Macheta, Sesquile, Suesca
HUILA	Paicol, San Agustín, Tarquí.
NARIÑO	Cuaspué (Carlosama), Ipiales

ALERTA NARANJA: INCENDIOS DE LA COBERTURA VEGETAL

Amenaza moderada - alta de ocurrencia de incendios de la cobertura vegetal en zonas de bosques, cultivos y pastos, localizados en los siguientes municipios y sectores aledaños

DEPARTAMENTO	MUNICIPIOS
BOYACA	Cuitiva, Firavitoba, Iza, Sogamoso, Sutatenza, Tota, Turmequé, Ventaquemada.
CAUCA	San Sebastián
CUNDINAMARCA	Gacheta, Manta y Villa pinzón
HUILA	Palermo, Yaguará.
NARIÑO	Cumbal, La Cruz, Pasto, Potosí.

ALERTA NARANJA: DESLIZAMIENTOS DE TIERRA

Se prevé una amenaza moderada por deslizamientos de tierra áreas inestables localizadas en los departamentos:

DEPARTAMENTO	MUNICIPIOS
ANTIOQUIA	Alejandría, Carmen de Viboral, Cocorná, Concepción, Fredonia, San Francisco, San Luis, Tarso y Venecia
CUNDINAMARCA	Paime.
SANTANDER	Chimá, Contratación y Guadalupe.

ALERTA AMARILLA: INCREMENTOS EN EL NIVEL DEL RIO NECHÍ Y TARAZÁ.

Se mantiene este nivel de alerta por eventos de precipitación al norte de Antioquia, lo que podría generar incrementos significativos en el nivel de los ríos Nechí y Tarazá, dado que durante los últimos días han persistido las lluvias sobre sectores del departamento de Antioquia, especialmente en la parte nororiental, municipios de Taraza y Nechí

REGIÓN PACÍFICA

ALERTA ROJA: DESLIZAMIENTOS DE TIERRA

Se prevé una amenaza alta por deslizamientos de tierra áreas inestables localizadas en los departamentos

DEPARTAMENTO	MUNICIPIOS
CAUCA	El Tambo, López de Micay y Timbíqui.
NARIÑO	Barbacoas, Ricaurte y Tumaco.

ALERTA NARANJA: DESLIZAMIENTOS DE TIERRA

Se prevé una amenaza moderada por deslizamientos de tierra áreas inestables localizadas en los departamentos:

DEPARTAMENTO	MUNICIPIOS
CAUCA	Guapi
CHOCO	Alto Baudó (Pie de Pató), Bahía Solano (Mutis), Bojayá (Bellavista), Condoto, Istmina, Jurado, Medio San Juan (Andagoya), Nuquí, Quibdó y Río Iró.
NARIÑO	El Charco, Francisco Pizarro (Salahonda), La Tola, Maguá (Payán), Mallama (Piedrancha), Mosquera, Olaya Herrera (Bocas de Satinga), Roberto Payán (San José) y Samaniego.

ALERTA AMARILLA: INCREMENTO EN EL NIVEL DEL RÍO MIRA.

Aunque se destaca que durante los últimos días el nivel del río Mira no ha presentado incrementos, se mantiene este nivel de alerta debido a que continúan las lluvias sobre sectores del litoral de Nariño, que podrían generar nuevos incrementos pero de carácter moderado. El nivel del río es monitoreado en la estación San Juan en el municipio de San Andrés de Tumaco (Nariño). Tampoco se descartan incrementos súbitos en los niveles de los ríos: Patía, Telembí y Micay.

REGIÓN ORINOQUIA

ALERTA AMARILLA: INCREMENTO EN EL CAUCE PRINCIPAL DEL RÍO META

Se mantiene este nivel de alerta dado que el nivel del cauce principal del río Meta se encuentra con valores en el rango de altos, monitoreado a la altura del municipio de Puerto López (estación Puente Lleras).

ALERTA AMARILLA: POR CRECIENTES EN RÍOS QUE NACEN EN EL PIEDEMONTES LLANERO DEPARTAMENTOS DEL META Y CASANARE

Se mantiene la probabilidad de lluvias para el día de hoy en amplios sectores de la vertiente de la Orinoquia, por lo que persiste este nivel de alerta dado que se esperan incrementos súbitos significativos en los aportantes a la cuenca del río Meta que se ubican especialmente en sectores del piedemonte llanero y dentro de los que se destacan: el Humea, Guatiquía, Guacavía, Guayuriba y Upiá.

REGIÓN AMAZÓNICA

CONDICIONES NORMALES

MAR CARIBE

ALERTA AMARILLA: PLEAMAR

Hasta el próximo 29 de octubre se prevé una de las pleamares más significativas en el archipiélago de San Andrés y Providencia. Se recomienda a los habitantes costeros estar atentos a la evolución del fenómeno.

OCÉANO PACÍFICO

ALERTA AMARILLA: TIEMPO LLUVIOSO

En gran parte del Océano Pacífico colombiano especialmente en alta mar, se estiman condiciones cubiertas con lluvias de variada intensidad acompañadas en algunos casos por descargas eléctricas. Por esta razón se recomienda a las embarcaciones pequeñas consultar con las Capitanías de puerto antes de zarpar y a los habitantes costeros estar atentos con la evolución de este fenómeno.

ALERTA AMARILLA: PLEAMAR

Hasta el próximo 29 de octubre se prevé una de las pleamares más significativas del mes en el litoral Pacífico colombiano. Se recomienda a los habitantes costeros estar atentos a la evolución del fenómeno.

Omar FRANCO TORRES, Director General
Christian EUSCATEGUI COLLAZOS, Jefe Oficina del Servicio de Pronósticos y Alertas

Profesionales en turno:
Juan Camilo Pérez, Hernando WILCHES, Adriana Paola BARBOSA, Mauricio TORRES
y Gloria Lucia ARANGO CASTRO
Internet: <http://www.ideam.gov.co>

Correos electrónicos: servicio@ideam.gov.co, alertas@ideam.gov.co
Calle 25d# 96b-70, piso 3, Bogotá, D.C.
Teléfono: 3527160 ext. 1334-1336.

Siganos en: Twitter: @IDEAMColombia; Facebook: www.facebook.com/ideam.instituto
YouTube: Canal de InstitutoIDEAM / <http://www.youtube.com/user/InstitutoIDEAM>

ALERTA ROJA. PARA TOMAR ACCIÓN Advierte a los sistemas de prevención y atención de desastres sobre la amenaza que puede ocasionar un fenómeno con efectos adversos sobre la población, el cual requiere la atención inmediata por parte de la población y de los cuerpos de atención y socorro. Se emite una alerta sólo cuando la identificación de un evento extraordinario indique la probabilidad de amenaza inminente y cuando la gravedad del fenómeno implique la movilización de personas y equipos, interrumpiendo el normal desarrollo de sus actividades cotidianas.

ALERTA NARANJA. PARA PREPARARSE Indica la presencia de un fenómeno. No implica amenaza inmediata y como tanto es catalogado como un mensaje para informarse y prepararse. El aviso implica vigilancia continua ya que las condiciones son propicias para el desarrollo de un fenómeno, sin que se requiera permanecer alerta.

ALERTA AMARILLA. PARA INFORMARSE Es un mensaje oficial por el cual se difunde información. Por lo regular se refiere a eventos observados, reportados o registrados y puede contener algunos elementos de pronóstico a manera de orientación. Por sus características pretéritas y futuras difiere del aviso y de la alerta, y por lo general no está encaminado a alertar sino a informar.

CONDICIONES NORMALES Indica que no existe ninguna clase de alerta para la región o zona mencionada.

°C: grados Celsius; m: metros; mm: milímetros; msnm: metros sobre nivel del mar;
Km/h: kilómetros sobre hora

GOES: Geostationary Operational Environmental Satellites (Satélite Geoestacionario Operacional Ambiental).

GOES-13 es el designado GOES-Este, localizado en 75° W sobre el ecuador geográfico.

HLC: hora local colombiana

PNN: Parque Nacional Natural; SFF: Santuario de Fauna y Flora