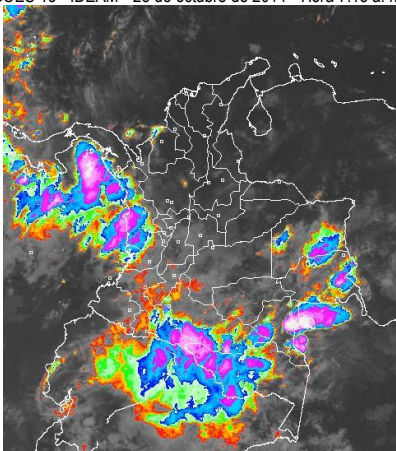


## CONDICIONES HIDROMETEOROLÓGICAS ACTUALES

Durante el transcurso de las últimas horas se ha registrado abundante nubosidad con precipitaciones de variada intensidad en diferentes sectores del territorio nacional excepto en amplios sectores de la región Caribe, norte de la Andina y en los departamentos de Arauca, Casanare y Vichada donde ha presentado cielo ligeramente nublado con predominio de tiempo seco. En la Sabana de Bogotá se han registrado nubes densas con lloviznas dispersas.

### IMÁGEN SATELITAL

Imagen GOES 13 - IDEAM \* 25 de octubre de 2014 \* Hora 7:15 a. m. HLC.



### PRONÓSTICO CONDICIONES METEOROLÓGICAS ESPECIALES

#### ÁREA DEL VOLCÁN CERRO MACHÍN

Se estiman condiciones nubosas durante la jornada con precipitaciones a inicios y al finalizar la jornada.

El SERVICIO GEOLOGICO COLOMBIANO lo reporta en nivel **AMARILLO (III): CAMBIOS EN EL COMPORTAMIENTO DE LA ACTIVIDAD VOLCÁNICA**. 4.80 -75.62

ELEVACIÓN (pies)	DIRECCIÓN	VELOCIDAD	
		NUDOS	Km/h
10,000	ESTE	5	9
18,000	ESTE	5	9
24,000	NORESTE	5 - 10	9 - 18
30,000	NORESTE	10 - 15	18 - 28

#### ÁREA DEL VOLCÁN NEVADO DEL HUILA

Se prevé cielo entre mayormente nublado y precipitaciones de carácter moderado a fuerte a inicios de la jornada y lluvias de menor intensidad al finalizar la noche.

El SERVICIO GEOLOGICO COLOMBIANO lo reporta en nivel **AMARILLO (III): CAMBIOS EN EL COMPORTAMIENTO DE LA ACTIVIDAD VOLCÁNICA**. 2.92 -76.05

ELEVACIÓN (pies)	DIRECCIÓN	VELOCIDAD	
		NUDOS	Km/h
10,000	ESTE	5	9
18,000	ESTE	5 - 10	9 - 18
24,000	NORESTE	10 - 15	18 - 28
30,000	NORESTE	10 - 15	18 - 28

#### ÁREA DEL VOLCÁN GALERAS

Se prevén precipitaciones ligeras en horas de la tarde y noche.

El SERVICIO GEOLOGICO COLOMBIANO lo reporta en nivel **AMARILLO (III): CAMBIOS EN EL COMPORTAMIENTO DE LA ACTIVIDAD VOLCÁNICA**. 1.55 -77.37

ELEVACIÓN (pies)	DIRECCIÓN	VELOCIDAD	
		NUDOS	Km/h
10,000	OESTE	5	9
18,000	OESTE	5	9
24,000	NORTE	5 - 10	9 - 18
30,000	NORESTE	10 - 15	18 - 28

#### ÁREA DEL VOLCÁN NEVADO DEL RUIZ

A lo largo de la jornada se estima abundante nubosidad variada y lluvias de ligeras a moderadas. El SERVICIO GEOLOGICO COLOMBIANO lo reporta en nivel **AMARILLO (III): CAMBIOS EN EL COMPORTAMIENTO DE LA ACTIVIDAD VOLCÁNICA**. 4.89 -

75.32

ELEVACIÓN (pies)	DIRECCIÓN	VELOCIDAD	
		NUDOS	Km/h
10,000	ESTE	5	9
18,000	ESTE	5	9
24,000	NORESTE	5 - 10	9 - 18
30,000	NORESTE	5 - 10	9 - 18

#### ÁREA DEL COMPLEJO VOLCÁNICO CHILES-CERRO NEGRO

Se prevén precipitaciones ligeras en horas de la tarde y primeras horas de la noche.

El SERVICIO GEOLOGICO COLOMBIANO lo reporta en nivel **AMARILLO (III): CAMBIOS EN EL COMPORTAMIENTO DE LA ACTIVIDAD VOLCÁNICA**. 0.81 -77.93 // 0.76 -77.95

ELEVACIÓN (pies)	DIRECCIÓN	VELOCIDAD	
		NUDOS	Km/h
10,000	NOROESTE	5	9
18,000	NOROESTE	5	9
24,000	NORESTE	5 - 10	9 - 18
30,000	NORESTE	10 - 15	18 - 28

## LO MÁS DESTACADO

**ALERTA ROJA. PARA TOMAR ACCIÓN** **ALERTA NARANJA. PARA PREPARARSE** **ALERTA AMARILLA. PARA INFORMARSE**

<b>LLUVIAS</b>	Las lluvias se concentraron principalmente sobre las regiones Pacífica, Andina, Orinoquía y piedemonte amazónico. El mayor volumen se registró en el municipio de <b>Salento (Quindío)</b> , con <b>150.0 mm</b> .
<b>ALERTA ROJA</b>	<ul style="list-style-type: none"> <li>Por amenaza alta de deslizamientos de tierra en varias áreas inestables y de alta pendiente localizadas en los departamentos de Quindío, Cauca, Chocó y Nariño.</li> <li>Por amenaza alta de ocurrencia de incendios de la cobertura vegetal en sectores de la región Andina.</li> </ul>
<b>ALERTA NARANJA</b>	<ul style="list-style-type: none"> <li>Por probabilidad de crecientes súbitas en los ríos que descienden de la Sierra Nevada de Santa Marta.</li> <li>Por amenaza moderada de deslizamientos de tierra en varias áreas inestables y de alta pendiente localizadas en sectores de las regiones Andina, Pacífica y sectores del departamento de Meta.</li> <li>Por amenaza moderada de ocurrencia de incendios de la cobertura vegetal en sectores de las regiones Andina y Caribe.</li> </ul>
<b>OTROS</b>	<ul style="list-style-type: none"> <li>La temporada de huracanes en el Océano Atlántico, mar Caribe y Golfo de México se extenderá hasta el 30 de noviembre del presente año, situación que en algún momento podría estar favoreciendo de manera indirecta la ocurrencia de condiciones meteorológicas extremas en el país. El IDEAM recomienda estar atentos a los comunicados que se emitan y desde ya tomar las medidas preventivas en áreas de riesgo.</li> </ul>

Consulte todos los días el pronóstico del tiempo y las alertas hidrometeorológicas vigentes del IDEAM, en un formato de calidad. Alrededor de las 7:30 a. m. está a disposición del público en [www.ideam.gov.co](http://www.ideam.gov.co). Se puede ver también en dispositivos móviles. [AQUÍ](#)

## PRECIPITACIONES

A continuación se relacionan los municipios donde en las últimas 24 horas se registraron precipitaciones iguales o superiores a **30 mm**:

DEPARTAMENTO	MUNICIPIO
<b>ANTIOQUIA</b>	Fredonia (69.0), San Francisco (58.0), Támesis (54.8), Marinilla (45.0), Carmen de Viboral (43.0), Caldas (42.5), Medellín (38.2), Valparaiso (35.0), Rionegro (34.9), Bello (30.0)
<b>ARAUCA</b>	Araucuita (63.0)
<b>ATLÁNTICO</b>	Piojó (90.6)
<b>BOLÍVAR</b>	Maria la Baja (42.9)
<b>CALDAS</b>	<b>Victoria (122.4)</b> , Pacora (54.0), Marquetalia (52.0), Samaná (51.0), Pensilvania (40.0), Salamina (34.0)
<b>CAQUETA</b>	Solano (42.0)
<b>CASANARE</b>	Yopal (31.5), Aguazul (31.4)
<b>CAUCA</b>	Bolívar (49.0), Piendamó (43.0), La Sierra (39.0), San Sebastián (37.7), Puracé (35.0), Santa Rosa (31.1), San Sebastián - Santiago (30.2)
<b>CESAR</b>	Agustín Codazzi - Motilonia (53.0), Bosconia (40.0), La Gloria (30.0)
<b>CHOCO</b>	Bahía Solano (97.0), Lloro (65.3)
<b>CORDOBA</b>	Sahagún (31.0)
<b>CUNDINAMARCA</b>	Puerto Salgar (40.0), Fusagasugá (31.7), Gutiérrez (30.6)
<b>HUILA</b>	<b>Neiva - Palacio Vegalarga (104.0)</b> , Neiva - Santa Helena (45.5), Neiva (48.0), Tello_ Hato Bogotá (43.0), Altamira (41.0), Neiva (32.0), Rivera (32.0), Tello_ Hato Milagro (30.0)
<b>MAGDALENA</b>	Pueblo Viejo (37.0)
<b>META</b>	El Dorado (102.0), Cubarral (74.0), Guamal (51.0), Villavicencio - Unillanos (30.0)
<b>NARIÑO</b>	<b>Barbacoas (149.0)</b> , Policarpa (53.0), La Ilanada (52.6)
<b>NORTE DE SANTANDER</b>	Cúcuta (40.9), Teorama (30.4)
<b>PUTUMAYO</b>	Puerto Leguizamo (67.2)
<b>QUINDÍO</b>	<b>Salento (150.0)</b>
<b>RISARALDA</b>	Santa Rosa de Cabal - San Remo (45.4), Santa Rosa de Cabal - Pez Fresco (39.8), Pereira (38.1), Santa Rosa de Cabal - Potreritos (30.3)
<b>SUCRE</b>	Chalán (33.0)
<b>TOLIMA</b>	Mariquita (58.0), Prado (53.0), Alpujarra (50.0), Ibagué (30.0), Armero (30.0)

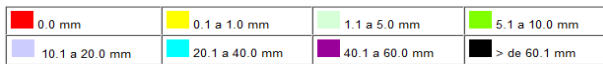
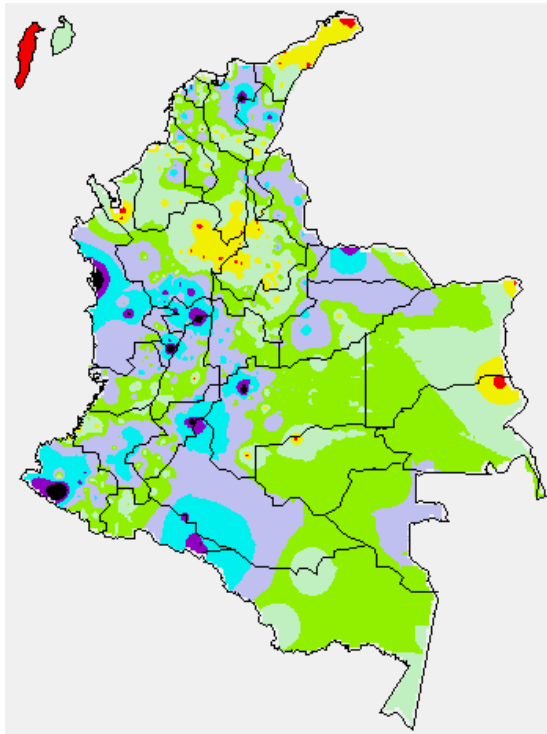
## TEMPERATURAS MÁXIMAS

A continuación se relacionan los municipios donde en las últimas 24 horas se registraron temperaturas iguales o superiores a **35.0°C**:

DEPARTAMENTO	MUNICIPIO
<b>ATLÁNTICO</b>	Barranquilla (35.5)
<b>CESAR</b>	La Gloria (35.6), Agustín Codazzi - HDA. Centenario (35.0)
<b>HUILA</b>	Villavieja (35.6)
<b>TOLIMA</b>	Ambalema (35.6)

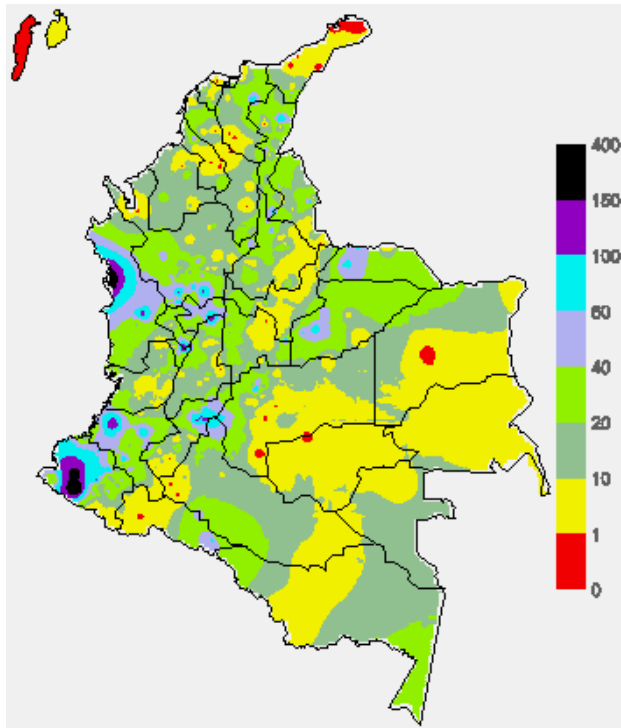
### MAPA DE PRECIPITACIÓN DIARIA

Desde las 7:00 a.m. del sábado 25 hasta las 7:00 a.m. del domingo 26 de octubre de 2014.



### MAPA DE PRECIPITACIÓN ACUMULADA DE LOS ÚLTIMOS 3 DÍAS

Desde las 7:00 a.m. del jueves 23 de octubre hasta las 7:00 a.m. del domingo 26 de octubre de 2014.



### ESTADO DE LOS EMBALSES

A continuación se relacionan los volúmenes útiles diarios (expresados en porcentaje) de reservas de algunos embalses de acuerdo con información consultada en XM

ZONA	EMBALSE	VOLUMEN ÚTIL DIARIO (%)		
ANTIOQUIA	MIEL I	56.13		
	MIRAFLORES	88.96		
	PEÑOL	77.50		
	PLAYAS	69.55		
	PORCE II	53.60		
	PORCE III	50.11		
	PUNCHINÁ	24.04		
	RIOGRANDEZ	80.42		
	SAN LORENZO	71.46		
CARIBE	TRONERAS	89.49		
	URRÁ I	82.37		
CENTRO	AGREGADO BOGOTÁ	62.13	NEUSA	64.14
			SISGA	79.25
			TOMINÉ	59.38
		BETANIA	79.92	
		MUÑA	90.21	
		PRADO	45.38	
ORIENTE	CHUZA	95.29		
	ESMERALDA	95.86		
	GUAVIO	93.42		
VALLE DEL CAUCA	ALTO ANCHICAYÁ	59.94		
	CALIMA 1	76.78		
	SALVAJINA	38.53		

### PRONÓSTICO METEOROLÓGICO (domingo 26 y lunes 27 de octubre de 2014)

REGIÓN	PRONÓSTICO
SABANA DE BOGOTÁ	<b>DOMINGO:</b> Se pronostican condiciones nubosas durante la jornada con lloviznas dispersas durante la mañana hacia el norte del área, por la tarde y noche se espera que las precipitaciones tiendan a generalizarse en la Ciudad y la Sabana. <b>LUNES:</b> Cielo parcialmente cubierto con tiempo seco, salvo en el suroriente y norte de la Ciudad y de la Sabana donde se pronostican lloviznas temprano en la mañana, a mediados de la tarde y durante las primeras horas de la noche.
ANDINA	<b>DOMINGO:</b> Cielo entre parcialmente nublado y nublado con predominio de tiempo seco durante la mañana, salvo en Risaralda, Caldas, Quindío, Cundinamarca, Tolima, Huila, Valle del Cauca, Cauca y Nariño donde se estiman precipitaciones. En horas de la tarde y noche prevalecerán las condiciones lluviosas en la mayor parte de la región, incluido Antioquia y los Santanderes. <b>LUNES:</b> En la región se prevén condiciones nubosas con precipitaciones entre ligeras y moderadas en sectores de Antioquia, Santander, Norte de Santander, Risaralda, Caldas, Quindío y Oriente de Boyacá y Cundinamarca. Posibilidad de tormentas eléctricas.
CARIBE	<b>DOMINGO:</b> En la mañana se prevé tiempo seco, salvo en áreas de Córdoba y Urabá donde se pronostican lluvias que en algunos casos continuarán al final de la tarde y durante algunas horas de la noche. Al finalizar la tarde y por la noche se estiman precipitaciones en sectores del sur de La Guajira, Bolívar, Atlántico, Sucre, Magdalena y Cesar. Probables descargas eléctricas. <b>LUNES:</b> En sectores del Urabá y Córdoba se esperan precipitaciones desde temprano, al final de la tarde y durante la noche. En La Guajira, Atlántico y en las inmediaciones de la Sierra Nevada de Santa Marta se pronostican lluvias por la tarde y noche con posibilidad en algunos casos de tormentas eléctricas.
ARCHIPIÉLAGO DE SAN ANDRÉS, PROVIDENCIA Y SANTA CATALINA	<b>DOMINGO:</b> En el archipiélago prevalecerán las condiciones nubosas durante la jornada con precipitaciones entre ligeras y moderadas a diferentes horas. Probabilidad de descargas eléctricas. <b>LUNES:</b> Cielo entre parcialmente nublado y nublado con lluvias temprano en la mañana y durante algunas horas de la tarde y noche, inclusive no se descartan tormentas eléctricas.
PACÍFICA	<b>DOMINGO:</b> En la mayor parte de la región se pronostican lluvias, acompañadas en algunos casos de actividad eléctrica, principalmente en sectores de Chocó y Valle del Cauca. <b>LUNES:</b> A lo largo de la región esperen abundante nubosidad durante la jornada con precipitaciones entre ligeras y fuertes, acompañadas en algunos casos de tormentas eléctricas.
ORINOQUIA	<b>DOMINGO:</b> En la mayor parte de la región se esperan condiciones secas, salvo en el áreas del Meta y Vichada donde se esperan precipitaciones intermitentes durante la jornada. En sectores de Arauca y Casanare no se descartan lluvias dispersas al final de la tarde o durante algunas horas de la noche. <b>LUNES:</b> Se prevé tiempo seco, excepto en el Piedemonte llanero, a la altura de Arauca, Casanare y Meta y en el oriente de Vichada donde se pronostican lluvias temprano en la mañana, a mediados de la tarde y durante algunas horas de la noche.

## CONTINUACION PRONÓSTICO

REGIÓN	PRONÓSTICO
OCEANO PACÍFICO	<b>DOMINGO:</b> En gran parte del Pacífico colombiano se esperan precipitaciones con descargas eléctricas, especialmente en frente del litoral chocoano y vallecaucano. <b>LUNES:</b> Cielo entre parcialmente cubierto y cubierto con lluvias de variada intensidad a diferentes horas, inclusive no se descartan tormentas eléctricas dispersas.
MAR CARIBE	<b>DOMINGO:</b> En la mayor parte del área marítima nacional se esperan condiciones secas, salvo enfrente del litoral de Sucre, Córdoba y Urabá, y en el área del archipiélago donde se pronostican lluvias a diferentes horas, las más intensas por la tarde y noche. Posibles tormentas eléctricas. <b>LUNES:</b> Se estiman precipitaciones de variada intensidad especialmente en sectores aledaños a la costa y en el área de San Andrés y Providencia. No se descarta actividad eléctrica dispersa.
INSULAR PACÍFICA	<b>DOMINGO:</b> En Malpelo y Gorgona se advierten lloviznas intermitentes durante la jornada. <b>LUNES:</b> Se estiman precipitaciones a diferentes horas, las de mayor consideración por la tarde y noche en Gorgona. Probables tormentas eléctricas
AMAZÓNICA	<b>DOMINGO:</b> En la región se advierten condiciones lluviosas con probabilidad en algunos casos de actividad eléctrica. <b>LUNES:</b> Cielo entre parcialmente nublado y nublado con precipitaciones de variada intensidad, particularmente en zonas de Caquetá, Putumayo, Vaupés, Guainía y Amazonas donde se prevén las lluvias más fuertes.

## ALERTAS VIGENTES Y PRODUCTOS ADICIONALES

Para mayor información sobre el pronóstico del estado del tiempo, informes técnicos diarios, comunicados especiales, mapas diarios de temperaturas máximas y mínimas e información diaria de precipitación se sugiere consultar los siguientes enlaces:

- [MAPA DIARIO DE TEMPERATURA MÁXIMA.](#)
- [MAPA DIARIO DE TEMPERATURA MÍNIMA.](#)
- [INFORMACIÓN DIARIA DE PRECIPITACIÓN Y TEMPERATURA DE LOS PRINCIPALES AEROPUERTOS DEL PAÍS.](#)
- [MOSAICO MAPAS DE PRECIPITACIÓN DIARIA EN MILÍMETROS](#)

## REGIÓN CARIBE

**ALERTA NARANJA:** INCENDIOS DE LA COBERTURA VEGETAL

Amenaza moderada - alta de ocurrencia de incendios de la cobertura vegetal en zonas de bosques, cultivos y pastos, localizados en los siguientes municipios y sectores aledaños

DEPARTAMENTO	MUNICIPIOS
LA GUAJIRA	Albania, Barrancas, Hato Nuevo, Riohacha.

**ALERTA NARANJA:** DESLIZAMIENTOS DE TIERRA

Se prevé una amenaza moderada por deslizamientos de tierra áreas inestables localizadas en los departamentos:

DEPARTAMENTO	MUNICIPIOS
CESAR	La Gloria.

**ALERTA NARANJA:** PROBABILIDAD DE CRECIENTES SÚBITAS EN LOS RÍOS QUE DESCENDEN DE LA SIERRA NEVADA DE SANTA MARTA.

En las primeras horas del día de hoy, se registra incremento súbito en el nivel del río Fundación, a la altura del municipio de Fundación, que alcanza valores altos, cercanos a cotas de desbordamiento, por lo que se sugiere especial atención en las siguientes horas ante posibles nuevos incrementos.

## REGIÓN ANDINA

**ALERTA ROJA:** INCENDIOS DE LA COBERTURA VEGETAL

Amenaza alta de ocurrencia de incendios de la cobertura vegetal en zonas de bosques, cultivos y pastos, localizados en los siguientes municipios y sectores aledaños

DEPARTAMENTO	MUNICIPIOS
BOYACA	Somondoco, Turmequé, Ventaquemada
CUNDINAMARCA	Chocontá, Cucunubá, Guachetá, Guatavita, Lenguaque, Sesquilé, Suesca, Villapinzón
HUILA	Paicol

**ALERTA NARANJA:** INCENDIOS DE LA COBERTURA VEGETAL

Amenaza moderada - alta de ocurrencia de incendios de la cobertura vegetal en zonas de bosques, cultivos y pastos, localizados en los siguientes municipios y sectores aledaños

DEPARTAMENTO	MUNICIPIOS
BOYACA	Pesca, Siachoque, Sutatenza, Toca
CUNDINAMARCA	Gachetá, Guasca, Machetá, Manta, Ubaté
HUILA	San Agustín, Tarqui
NARIÑO	Cuaspué (Carlosama), Cumbal, Ipiales, Potosí
NORTE DE SANTANDER	Chinácota

**ALERTA ROJA:** DESLIZAMIENTOS DE TIERRA

Se prevé una amenaza alta por deslizamientos de tierra áreas inestables localizadas en los departamentos

DEPARTAMENTO	MUNICIPIOS
QUINDÍO	Circasia y Salento

**ALERTA NARANJA:** DESLIZAMIENTOS DE TIERRA

Se prevé una amenaza moderada por deslizamientos de tierra áreas inestables localizadas en los departamentos:

DEPARTAMENTO	MUNICIPIOS
ANTIOQUIA	Amagá, Caldas, Carmen de Viboral, Cocorná, Fredonia, Granada, Nariño, San Francisco, San Luis, Sonsón, Santa Bárbara, Tarso y Venecia.
CUNDINAMARCA	Paime.
NORTE DE SANTANDER	El Carmen
QUINDÍO	Filandia y Génova
RISARALDA	Pereira y Santa Rosa de Cabal
SANTANDER	Chimá y Contratación
TOLIMA	Mariquita

**ALERTA AMARILLA:** INCREMENTOS EN EL NIVEL DEL RÍO NECHÍ

Se mantiene este nivel de alerta por eventos de precipitación al norte de Antioquia, lo que podría generar incrementos significativos en el nivel del río Nechí, dado que durante los últimos días han persistido las lluvias sobre sectores del departamento de Antioquia, especialmente en la parte nororiental.

## REGIÓN PACÍFICA

**ALERTA ROJA:** DESLIZAMIENTOS DE TIERRA

Se prevé una amenaza alta por deslizamientos de tierra áreas inestables localizadas en los departamentos

DEPARTAMENTO	MUNICIPIOS
CAUCA	El Tambo, López de Micay y Timbiquí
CHOCÓ	Alto Baudó (Pie de Pató), Bahía Solano (Mutis), Bojayá (Bellavista), Juradó, Nuquí y Quibdó
NARIÑO	Barbacoas, Mallama (Piedrancha), Maguá (Payán), Mallama (Piedrancha), Ricaurte, Roberto Payán (San José), Samaniego y Tumaco

**ALERTA NARANJA:** DESLIZAMIENTOS DE TIERRA

Se prevé una amenaza moderada por deslizamientos de tierra áreas inestables localizadas en los departamentos:

DEPARTAMENTO	MUNICIPIOS
CAUCA	Guapi
CHOCO	Atrato (Yuto), Bagadó, Certegui, Lloró, Condoto, Medio San Juan (Andagoya), Río Sucio y Río Iró (Santa Rita)
NARIÑO	El Charco, Francisco Pizarro (Salahonda), La Tola, Mosquera, Olaya Herrera (Bocas de Satinga) y Santa Bárbara
VALLE DEL CAUCA	Buenaventura y Sevilla

**ALERTA AMARILLA:** INCREMENTO EN EL NIVEL DEL RÍO MIRA.

Se mantiene este nivel de alerta debido a que los modelos de pronóstico del estado del tiempo muestran probabilidad de lluvias sobre sectores del litoral de Nariño, que podrían generar nuevos incrementos pero de carácter moderado. El nivel del río es monitoreado en la estación San Juan en el municipio de San Andrés de Tumaco (Nariño). Tampoco se descartan incrementos súbitos en los niveles de los ríos: Patía, Telembí y Micay.

## REGIÓN ORINOQUIA

**ALERTA NARANJA: DESLIZAMIENTOS DE TIERRA**

Se prevé una amenaza moderada por deslizamientos de tierra áreas inestables localizadas en los departamentos:

DEPARTAMENTO	MUNICIPIOS
META	Cubarral, El Dorado, El Castillo y Guamal

**ALERTA AMARILLA: INCREMENTO EN EL CAUCE PRINCIPAL DEL RÍO META**

Se mantiene este nivel de alerta dado que el nivel del cauce principal del río Meta se encuentra con valores en el rango de altos, monitoreado a la altura del municipio de Puerto López (estación Puente Lleras). No obstante, actualmente presenta tendencia leve de descenso.

**ALERTA AMARILLA: POR CRECIENTES EN RÍOS QUE NACEN EN EL PIEDEMONTES LLANERO DEPARTAMENTOS DEL META Y CASANARE**

Se mantiene la probabilidad de lluvias para el día de hoy en amplios sectores de la vertiente de la Orinoquia, por lo que persiste este nivel de alerta dado que se esperan incrementos súbitos significativos en los aportantes a la cuenca del río Meta que se ubican especialmente en sectores del piedemonte llanero y dentro de los que se destacan: el Humea, Guatiquía, Guacavía, Guayuniba y Upiá.

**REGIÓN AMAZÓNICA**

**CONDICIONES NORMALES**

**MAR CARIBE**

**ALERTA AMARILLA: PLEAMAR**

Durante los próximos días hasta el 29 de octubre del presente año se espera una de las pleamares más significativas del mes en el archipiélago de San Andrés y Providencia, asociado con la marea astronómica, se recomienda a habitantes costeros estar atentos a la evolución del fenómeno.

**OCEANO PACÍFICO**

**ALERTA AMARILLA: TIEMPO LLUVIOSO**

En amplios sectores del Pacífico nacional se esperan condiciones lluviosas durante la jornada con posibilidad en algunos casos de tormentas eléctricas y rachas de viento, por lo que se sugiere a pescadores y usuarios de embarcaciones menores consultar con las Capitanías de puerto antes de zarpar.

**ALERTA AMARILLA: PLEAMAR**

Durante los próximos días hasta el 29 de octubre del presente año se espera una de las pleamares más significativas del mes en el litoral Pacífico nacional, asociado con la marea astronómica, se recomienda a habitantes costeros estar atentos a la evolución del fenómeno.

Omar FRANCO TORRES, Director General  
Christian EUSCATEGUI COLLAZOS, Jefe Oficina del Servicio de Pronósticos y Alertas  
\*\*\*\*\*

Profesionales en turno:  
Daniel USECHE, Hernando WILCHES, Adriana Paola BARBOSA, Mauricio TORRES  
y Jemmy MELO

Internet: <http://www.ideam.gov.co>  
Correos electrónicos: [servicio@ideam.gov.co](mailto:servicio@ideam.gov.co), [alertas@ideam.gov.co](mailto:alertas@ideam.gov.co)  
Calle 25d# 96b-70, piso 3, Bogotá, D.C.  
Teléfono: 3527160 ext. 1334-1336.

Siganos en: **Twitter:** @IDEAMColombia; **Facebook:** [www.facebook.com/ideam.instituto](http://www.facebook.com/ideam.instituto)  
**YouTube:** Canal de Instituto IDEAM / <http://www.youtube.com/user/InstitutoIDEAM>

**ALERTA ROJA. PARA TOMAR ACCIÓN** Advierte a los sistemas de prevención y atención de desastres sobre la amenaza que puede ocasionar un fenómeno con efectos adversos sobre la población, el cual requiere la atención inmediata por parte de la población y de los cuerpos de atención y socorro. Se emite una alerta sólo cuando la identificación de un evento extraordinario indique la probabilidad de amenaza inminente y cuando la gravedad del fenómeno implique la movilización de personas y equipos, interrumpiendo el normal desarrollo de sus actividades cotidianas.

**ALERTA NARANJA. PARA PREPARARSE** Indica la presencia de un fenómeno. No implica amenaza inmediata y como tanto es catalogado como un mensaje para informarse y prepararse. El aviso implica vigilancia continua ya que las condiciones son propicias para el desarrollo de un fenómeno, sin que se requiera permanecer alerta.

**ALERTA AMARILLA. PARA INFORMARSE** Es un mensaje oficial por el cual se difunde información. Por lo regular se refiere a eventos observados, reportados o registrados y puede contener algunos elementos de pronóstico a manera de orientación. Por sus características pretéritas y futuras difiere del aviso y de la alerta, y por lo general no está encaminado a alertar sino a informar.

**CONDICIONES NORMALES** Indica que no existe ninguna clase de alerta para la región o zona mencionada.

°C: grados Celsius; m: metros; mm: milímetros; msnm: metros sobre nivel del mar;  
Km/h: kilómetros sobre hora

GOES: Geostationary Operational Environmental Satellites (Satélite Geoestacionario Operacional Ambiental).

GOES-13 es el designado GOES-Este, localizado en 75° W sobre el ecuador geográfico.

HLC: hora local colombiana

PNN: Parque Nacional Natural; SFF: Santuario de Fauna y Flora