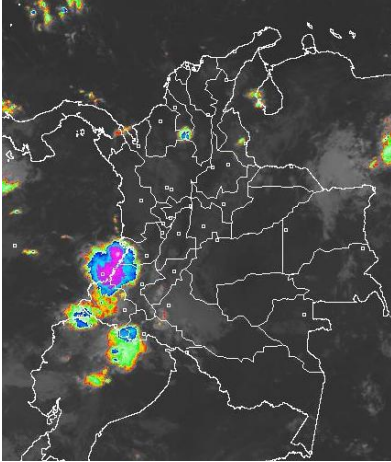


## CONDICIONES HIDROMETEOROLÓGICAS ACTUALES

Desde las horas de la madrugada han persistido las condiciones secas con escasa nubosidad en la mayor parte del Territorio nacional, salvo en sectores del litoral de Valle del Cauca, Cauca y Nariño, Macizo colombiano y Piedemonte amazónico donde se ha observado cielo nublado con precipitaciones de variada intensidad. El pronóstico del estado del tiempo nos indica que durante los próximos días se reactivarán nuevamente las lluvias, particularmente en los departamentos andinos donde se mantendrá la amenaza por crecientes súbitas y deslizamientos de tierra.

### IMÁGEN SATELITAL

Imagen GOES 13 - IDEAM \* 28 de octubre de 2014 \* Hora 7:45 a.m. HLC.



### PRONÓSTICO CONDICIONES METEOROLÓGICAS ESPECIALES

#### ÁREA DEL VOLCÁN CERRO MACHÍN

En el día se prevén condiciones secas, durante la noche no se descartan lloviznas dispersas.

El Servicio Geológico Colombiano lo reporta en nivel **AMARILLO (III)**: **CAMBIOS EN EL COMPORTAMIENTO DE LA ACTIVIDAD VOLCÁNICA**. 4.80 -75.62

ELEVACIÓN (pies)	DIRECCIÓN	VELOCIDAD	
		NUDOS	Km/h
10,000	NOROESTE	5	9
18,000	NOROESTE	5	9
24,000	VARIABLE	5	9
30,000	NOROESTE	5 - 15	9 - 28

#### ÁREA DEL VOLCÁN NEVADO DEL HUILA

Nubosidad variable con precipitaciones ligeras e intermitentes.

El Servicio Geológico Colombiano lo reporta en nivel **AMARILLO (III)**: **CAMBIOS EN EL COMPORTAMIENTO DE LA ACTIVIDAD VOLCÁNICA**. 2.92 -76.05

ELEVACIÓN (pies)	DIRECCIÓN	VELOCIDAD	
		NUDOS	Km/h
10,000	NOROESTE	5	9
18,000	NOROESTE	5	9
24,000	NOROESTE	5 - 10	9 - 18
30,000	NORTE	5 - 10	9 - 18

#### ÁREA DEL VOLCÁN GALERAS

En el área prevalecerán las condiciones lluviosas durante la jornada.

El Servicio Geológico Colombiano lo reporta en nivel **AMARILLO (III)**: **CAMBIOS EN EL COMPORTAMIENTO DE LA ACTIVIDAD VOLCÁNICA**. 1.55 -77.37

ELEVACIÓN (pies)	DIRECCIÓN	VELOCIDAD	
		NUDOS	Km/h
10,000	NOROESTE	5	9
18,000	OESTE	5 - 10	9 - 18
24,000	VARIABLE	5	9
30,000	NORTE	5 - 10	9 - 18

#### ÁREA DEL VOLCÁN NEVADO DEL RUIZ

Se pronostican lluvias ligeras y dispersas por la noche, luego de un día seco.

El Servicio Geológico Colombiano lo reporta en nivel **AMARILLO (III)**: **CAMBIOS EN EL COMPORTAMIENTO DE LA ACTIVIDAD VOLCÁNICA**. 4.89 -75.32

ELEVACIÓN (pies)	DIRECCIÓN	VELOCIDAD	
		NUDOS	Km/h
10,000	NORTE	5	9
18,000	NOROESTE	5	9
24,000	VARIABLE	5	9
30,000	NOROESTE	5 - 15	9 - 28

#### ÁREA DEL COMPLEJO VOLCÁNICO CHILES-CERRO NEGRO

Tiempo nuboso con precipitaciones de variada intensidad a diferentes horas.

El Servicio Geológico Colombiano lo reporta en nivel **AMARILLO (III)**: **CAMBIOS EN EL COMPORTAMIENTO DE LA ACTIVIDAD VOLCÁNICA**. 0.81 -77.93 // 0.76 -77.95

ELEVACIÓN (pies)	DIRECCIÓN	VELOCIDAD	
		NUDOS	Km/h
10,000	NOROESTE	5	9
18,000	OESTE	5 - 10	9 - 18
24,000	VARIABLE	5	9
30,000	NORESTE	5 - 15	9 - 28

### LO MÁS DESTACADO

**ALERTA ROJA. PARA TOMAR ACCIÓN** **ALERTA NARANJA. PARA PREPARARSE** **ALERTA AMARILLA. PARA INFORMARSE**

<b>LLUVIAS</b>	Las lluvias de mayor consideración se reportaron hacia el sur del país, Piedemonte Amazónico, y región Pacífica. Alcanzando el mayor volumen en el municipio de <b>Valparaiso (Cauquetá) con 95.0 mm.</b>
<b>ALERTA ROJA</b>	• Por amenaza alta de deslizamientos de tierra en varias áreas inestables y de alta pendiente localizadas en el departamento de Nariño.
<b>ALERTA NARANJA</b>	• Por amenaza moderada de deslizamientos de tierra en varias áreas inestables y de alta pendiente localizadas en sectores de las regiones Andina y Pacífica. • Por amenaza moderada de ocurrencia de incendios de la cobertura vegetal en sectores de las regiones Andina, Orinoquia y Caribe. • Por crecientes súbitas en ríos y quebradas de la Sierra Nevada de Santa Marta.
<b>OTROS</b>	• La temporada de huracanes en el Océano Atlántico, mar Caribe y Golfo de México se extenderá hasta el 30 de noviembre del presente año, situación que en algún momento podría estar favoreciendo de manera indirecta la ocurrencia de condiciones meteorológicas extremas en el país. El IDEAM recomienda estar atentos a los comunicados que se emitan y desde ya tomar las medidas preventivas en áreas de riesgo.



Consulte todos los días el pronóstico del tiempo y las alertas hidrometeorológicas vigentes del IDEAM, en un formato de calidad. Alrededor de las 7:30 a. m. está a disposición del público en [www.ideam.gov.co](http://www.ideam.gov.co). Se puede ver también en dispositivos móviles. [AQUÍ](#)

### PRECIPITACIONES

A continuación se relacionan los municipios donde en las últimas 24 horas se registraron precipitaciones iguales o superiores a 30 mm:

DEPARTAMENTO	MUNICIPIO
ANTIOQUIA	Valdivia (39.0)
ARAUCA	Tame (43.8)
BOLIVAR	Arjona (36.0)
CAQUETA	Valparaiso (95.0)
CAUCA	Timbiquí (85.0), Rosas (54.2)
HUILA	Agrado (60.0)
LA GUAJIRA	San Juan Del Cesar (55.0)
META	Villavicencio (35.0)
NARIÑO	Policarpa (73.0), Barbacoas (58.1), Cumbitara (47.4), Policarpa (41.0), El Rosario (37.8), La Llanada (37.5)
NORTE DE SANTANDER	Cucutilla (38.3), Labateca (33.0)

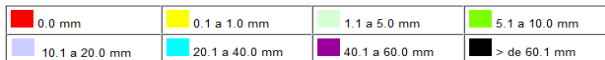
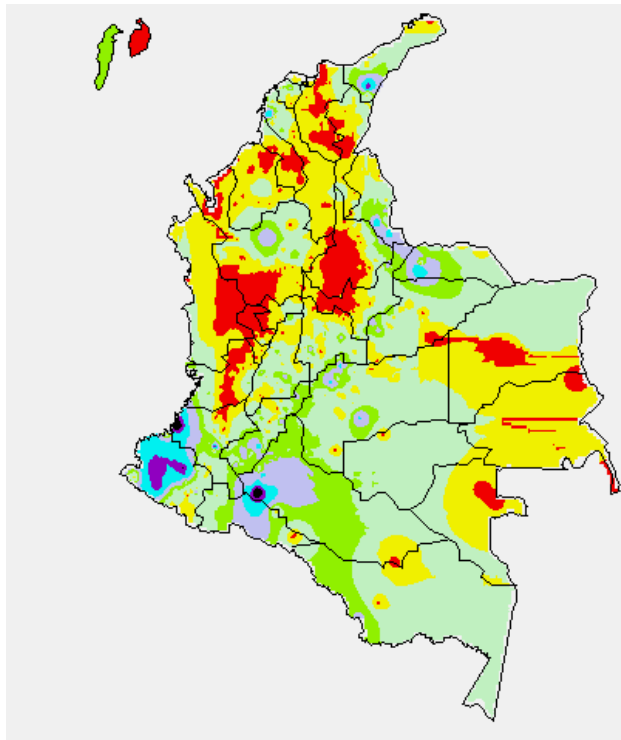
### TEMPERATURAS MÁXIMAS

A continuación se relacionan los municipios donde en las últimas 24 horas se registraron temperaturas iguales o superiores a 35.0°C:

DEPARTAMENTO	MUNICIPIO
CESAR	La Gloria (35.6)

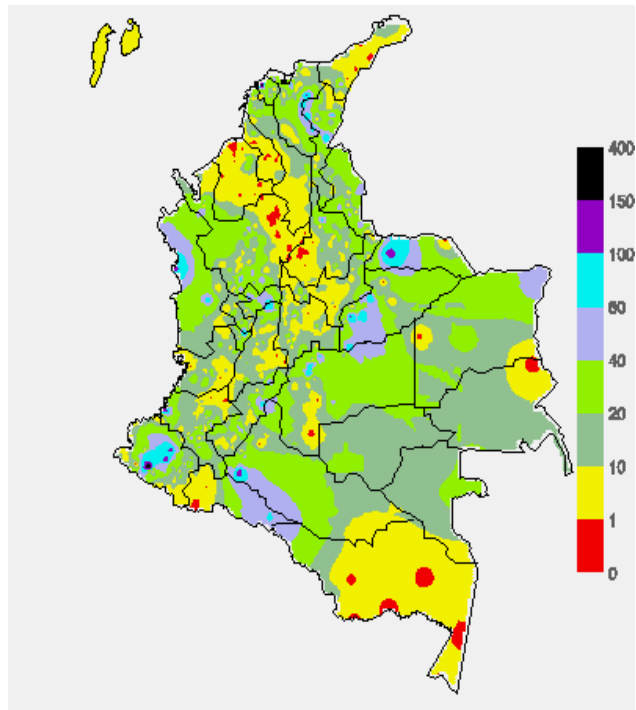
### MAPA DE PRECIPITACIÓN DIARIA

Desde las 7:00 a.m. del lunes 27 hasta las 7:00 a.m. del martes 28 de octubre de 2014.



### MAPA DE PRECIPITACIÓN ACUMULADA DE LOS ÚLTIMOS 3 DÍAS

Desde las 7:00 a.m. del sábado 25 de octubre hasta las 7:00 a.m. del martes 28 de octubre de 2014.



### ESTADO DE LOS EMBALSES

A continuación se relacionan los volúmenes útiles diarios (expresados en porcentaje) de reservas de algunos embalses de acuerdo con información consultada en XM

ZONA	EMBALSE	VOLUMEN ÚTIL DIARIO (%)		
ANTIOQUIA	MIEL I	56.09		
	MIRAFLORES	89.82		
	PEÑOL	78.92		
	PLAYAS	76.25		
	PORCE II	47.77		
	PORCE III	51.16		
	PUNCHINÁ	24.17		
	RIOGRANDE2	81.85		
	SAN LORENZO	73.22		
CARIBE	TRONERAS	86.75		
	URRÁ I	86.88		
CENTRO	AGREGADO BOGOTÁ	62.18	NEUSA	64.19
			SISGA	79.76
			TOMINÉ	59.38
		BETANIA	85.66	
		MUÑA	88.06	
		PRADO	47.02	
ORIENTE	CHUZA	95.08		
	ESMERALDA	96.92		
	GUAVIO	93.06		
VALLE DEL CAUCA	ALTO ANCHICAYÁ	50.09		
	CALIMA 1	77.32		
	SALVAJINA	38.90		

### PRONÓSTICO METEOROLÓGICO (martes 28 y miércoles 29 de octubre de 2014)

REGIÓN	PRONÓSTICO
SABANA DE BOGOTÁ	<b>MARTES:</b> Aunque se prevé tiempo seco con intervalos soleados, no se descartan chubascos o lloviznas al final de la tarde o durante algunas horas de la noche en sectores del oriente y norte de la Ciudad y de la Sabana. <b>MIÉRCOLES:</b> En gran parte del área se esperan condiciones secas, excepto en áreas del sureste y norte de la Ciudad y de la Sabana donde se pronostican lloviznas temprano en la mañana, a mediados de la tarde y durante algunas horas de la noche.
ANDINA	<b>MARTES:</b> Tiempo seco durante la mañana, salvo en sectores de los Santanderes, Boyacá y Macizo colombiano donde son previstas algunas lluvias. En horas de la tarde y noche se advierten precipitaciones de variada intensidad en áreas de Antioquia, Risaralda, Caldas, Quindío, Oriente de Cundinamarca, Tolima, Huila, Valle del Cauca, Cauca y Nariño. <b>MIÉRCOLES:</b> En la región se prevén condiciones nubosas con precipitaciones entre ligeras y moderadas en sectores de Antioquia, Santander, Norte de Santander, Risaralda, Caldas, Quindío y Oriente de Boyacá y Cundinamarca. Posibilidad de tormentas eléctricas.
CARIBE	<b>MARTES:</b> En horas de la mañana se pronostican condiciones secas, después del mediodía y durante la noche se estiman precipitaciones en el sur de la región, en áreas de Córdoba, Sucre, Bolívar, Magdalena y Cesar. Probables descargas eléctricas. <b>MIÉRCOLES:</b> En el Urabá y Córdoba se pronostican lluvias desde temprano, al final de la tarde y durante la noche. En zonas de La Guajira, Atlántico y en las inmediaciones de la Sierra Nevada de Santa Marta se esperan precipitaciones por la tarde y noche con posibilidad en algunos casos de tormentas eléctricas.
ARCHIPIÉLAGO DE SAN ANDRÉS, PROVIDENCIA Y SANTA CATALINA	<b>MARTES:</b> En el archipiélago se prevén lluvias al final de la tarde y por la noche, luego de una mañana seca con nubosidad variable. <b>MIÉRCOLES:</b> Cielo parcialmente nublado con precipitaciones dispersas temprano en la mañana, al final de la tarde y durante algunas horas de la noche, no se descartan tormentas eléctricas.
PACÍFICA	<b>MARTES:</b> En la mañana se pronostican lluvias en sectores de Valle del Cauca, Cauca y Nariño. En horas de la tarde y noche se estiman precipitaciones generalizadas en la región con actividad eléctrica dispersa, incluido Chocó. <b>MIÉRCOLES:</b> A lo largo de la región se esperan condiciones nubosas con lluvias entre ligeras y fuertes, acompañadas en algunos casos de tormentas eléctricas.

## CONTINUACION PRONÓSTICO

REGIÓN	PRONÓSTICO
ORINOQUIA	<b>MARTES:</b> En la mayor parte de la región se esperan condiciones secas, salvo en el oriente de Vichada donde se esperan precipitaciones intermitentes durante la jornada. Al atardecer y durante algunas horas de la noche se prevén lluvias dispersas en el Piedemonte llanero a la altura de Arauca, Casanare y Meta. <b>MIÉRCOLES:</b> Cielo parcialmente cubierto con tiempo seco, excepto en zonas del Piedemonte llanero, a la altura de Arauca, Casanare y Meta y en el oriente de Vichada donde se pronostican lluvias temprano en la mañana, a mediados de la tarde y durante algunas horas de la noche.
OCEANO PACÍFICO	<b>MARTES:</b> En gran parte de la zona marítima nacional predominará el tiempo seco, excepto enfrente del litoral de Valle del Cauca, Cauca y Nariño donde se pronostican lluvias a diferentes horas. Al atardecer y durante la noche se estiman precipitaciones frente a la costa chocona. Probabilidad de tormentas eléctricas. <b>MIÉRCOLES:</b> Cielo entre parcialmente cubierto y cubierto con lluvias de variada intensidad a diferentes horas, en el centro y norte del área, inclusive no se descartan tormentas eléctricas.
MAR CARIBE	<b>MARTES:</b> Cielo entre despejado y parcialmente cubierto con predominio de tiempo seco, salvo en el área de San Andrés, Providencia y Santa Catalina donde se estiman precipitaciones al finalizar la tarde y durante algunas horas de la noche. <b>MIÉRCOLES:</b> En la mayor parte del área marítima nacional prevalecerán las condiciones secas, excepto en sectores aledaños a la costa de Córdoba, de Urabá y en el área de San Andrés y Providencia donde se pronostican lluvias temprano en la mañana y durante algunas horas de la noche.
INSULAR PACÍFICA	<b>MARTES:</b> En Malpelo y Gorgona persistirán las condiciones nubosas con precipitaciones de variada intensidad, acompañadas en algunos casos de actividad eléctrica. <b>MIÉRCOLES:</b> Malpelo y Gorgona con abundante nubosidad durante la jornada y lluvias entre ligeras y moderadas a diferentes horas. Probables tormentas eléctricas.
AMAZÓNICA	<b>MARTES:</b> En la mayor parte de la región se advierte tiempo seco, salvo en sectores del Piedemonte amazónico a la altura de Caquetá y Putumayo donde se pronostican lluvias a diferentes horas. En horas de la noche no se descartan precipitaciones en áreas de Guainía, Vaupés y Amazonas. <b>MIÉRCOLES:</b> Cielo entre parcialmente nublado y nublado con precipitaciones de variada intensidad, particularmente en zonas de Caquetá, Putumayo, Vaupés, Guainía y Amazonas.

## ALERTAS VIGENTES Y PRODUCTOS ADICIONALES

Para mayor información sobre el pronóstico del estado del tiempo, informes técnicos diarios, comunicados especiales, mapas diarios de temperaturas máximas y mínimas e información diaria de precipitación se sugiere consultar los siguientes enlaces:

- [MAPA DIARIO DE TEMPERATURA MÁXIMA.](#)
- [MAPA DIARIO DE TEMPERATURA MÍNIMA.](#)
- [INFORMACIÓN DIARIA DE PRECIPITACIÓN Y TEMPERATURA DE LOS PRINCIPALES AEROPUERTOS DEL PAÍS.](#)
- [MOSAICO MAPAS DE PRECIPITACIÓN DIARIA EN MILÍMETROS.](#)

## REGIÓN CARIBE

**ALERTA NARANJA:** INCENDIOS DE LA COBERTURA VEGETAL

Amenaza moderada - alta de ocurrencia de incendios de la cobertura vegetal en zonas de bosques, cultivos y pastos, localizados en los siguientes municipios y sectores aledaños

DEPARTAMENTO	MUNICIPIOS
BOLIVAR	Turbaco
LA GUAJIRA	Albania, Barrancas, Hato Nuevo

**ALERTA NARANJA:** POR CRECIENTES SÚBITAS EN LOS RÍOS QUE DESCIENDEN DE LA SIERRA NEVADA DE SANTA MARTA.

Desde el día de ayer, se observa una tendencia de descenso en los niveles de los de la Sierra Nevada de Santa Marta. Sin embargo se sugiere estar atentos ante la probabilidad de ocurrencia de precipitaciones, que puedan incrementar de manera súbita corrientes como el río Fundación, río Aracataca, Ranchería.

**ALERTA NARANJA:** DESLIZAMIENTOS DE TIERRA

Se prevé una amenaza moderada por deslizamientos de tierra áreas inestables localizadas en los departamentos:

DEPARTAMENTO	MUNICIPIOS
ATLÁNTICO	Piojó.
CESAR	La Gloria.

## REGIÓN ANDINA

**ALERTA NARANJA:** INCENDIOS DE LA COBERTURA VEGETAL

Amenaza moderada - alta de ocurrencia de incendios de la cobertura vegetal en zonas de bosques, cultivos y pastos, localizados en los siguientes municipios y sectores aledaños

DEPARTAMENTO	MUNICIPIOS
BOYACA	Ráquira
CUNDINAMARCA	Lenguazaque
NORTE DE SANTANDER	Chinácota

**ALERTA NARANJA:** DESLIZAMIENTOS DE TIERRA

Se prevé una amenaza moderada por deslizamientos de tierra áreas inestables localizadas en los departamentos:

DEPARTAMENTO	MUNICIPIOS
ANTIOQUIA	Cocomá, San Francisco.
CALDAS	Victoria.
QUINDÍO	Circasia y Salento.
TOLIMA	Mariquita.

## REGIÓN PACÍFICA

**ALERTA ROJA:** DESLIZAMIENTOS DE TIERRA

Se prevé una amenaza alta por deslizamientos de tierra áreas inestables localizadas en los departamentos

DEPARTAMENTO	MUNICIPIOS
NARIÑO	Barbacoas, Ricaurte y Tumaco.

**ALERTA NARANJA:** DESLIZAMIENTOS DE TIERRA

Se prevé una amenaza moderada por deslizamientos de tierra áreas inestables localizadas en los departamentos:

DEPARTAMENTO	MUNICIPIOS
CAUCA	El Tambo, Guapi, López de Micay y Timbiquí.
CHOCO	Alto Baudó (Pie de Pato), Bahía Solano (Mutis), Bojayá (Bellavista), Juradó y Nuquí.
NARIÑO	Cumbitara, El Charco, La Llanada, Los Andes (Sotomayor), Magüi (Payán), Mallama (Piedrancha), Olaya Herrera (Bocas de Satinga), Policarpa, Roberto Payán (San José) y Samaniego.

**ALERTA AMARILLA:** NIVEL DEL RÍO ATRATO

En las últimas 24 horas el nivel del río Atrato, observado a la altura de la ciudad de Quibdó, viene mostrando una tendencia de descenso, sin embargo se sugiere la alerta amarilla, por el tránsito de los caudales altos registrados el día domingo y lunes en la noche, que pueden afectar sectores bajos del río hacia aguas abajo.

## REGIÓN ORINOQUIA

### ALERTA NARANJA: DESLIZAMIENTOS DE TIERRA

Se prevé una amenaza moderada por deslizamientos de tierra áreas inestables localizadas en los departamentos:

DEPARTAMENTO	MUNICIPIOS
CASANARE	Aguazul y Tauramena.

### ALERTA AMARILLA: INCREMENTO EN EL CAUCE PRINCIPAL DEL RÍO META

Se mantiene este nivel de alerta dado que el nivel del cauce principal del río Meta a la altura del municipio de Puerto López (estación Puente Lleras). Se encuentra con valores en el rango de altos y con tendencia leve al ascenso.

### ALERTA AMARILLA: POR CRECIENTES EN RÍOS QUE NACEN EN EL PIEDEMONTES LLANERO DEPARTAMENTOS DEL META Y CASANARE

Se mantiene la probabilidad de lluvias para el día de hoy en amplios sectores de la vertiente de la Orinoquia, por lo que persiste este nivel de alerta dado que se esperan incrementos súbitos significativos en los aportantes a la cuenca del río Meta que se ubican especialmente en sectores del piedemonte llanero y dentro de los que se destacan: el Humea, Guatiquia, Guacavía, Guayuriba y Upía.

## REGIÓN AMAZÓNICA

### CONDICIONES NORMALES

## MAR CARIBE

### ALERTA AMARILLA: PLEAMAR

Hasta el 29 de octubre del presente año se espera una de las pleamares más significativas del mes en el archipiélago de San Andrés y Providencia, asociado con la marea astronómica, se recomienda a habitantes costeros estar atentos a la evolución del fenómeno.

## OCÉANO PACÍFICO

### ALERTA AMARILLA: PLEAMAR

Hasta el 29 de octubre del presente año se espera una de las pleamares más significativas del mes en el litoral Pacífico nacional, asociado con la marea astronómica, se recomienda a habitantes costeros estar atentos a la evolución del fenómeno.

Omar FRANCO TORRES, Director General  
Christian EUSCATEGUI COLLAZOS, Jefe Oficina del Servicio de Pronósticos y Alertas

\*\*\*\*\*

Profesionales en turno:  
Daniel USECHE, Alejandro URIBE, Hernando WILCHES, Mario MORENO, Gloria L. ARANGO, Mauricio TORRES y Juan Francisco ALAMEDA.  
Internet: <http://www.ideam.gov.co>  
Correos electrónicos: [servicio@ideam.gov.co](mailto:servicio@ideam.gov.co), [alertas@ideam.gov.co](mailto:alertas@ideam.gov.co)  
Calle 25d# 96b-70, piso 3, Bogotá, D.C.  
Teléfono: 3527160 ext. 1334-1336.

Siganos en: Twitter: @IDEAMColombia; Facebook: [www.facebook.com/ideam.instituto](http://www.facebook.com/ideam.instituto)  
YouTube: Canal de Instituto IDEAM / <http://www.youtube.com/user/InstitutoIDEAM>

**ALERTA ROJA, PARA TOMAR ACCIÓN** Advierte a los sistemas de prevención y atención de desastres sobre la amenaza que puede ocasionar un fenómeno con efectos adversos sobre la población, el cual requiere la atención inmediata por parte de la población y de los cuerpos de atención y socorro. Se emite una alerta sólo cuando la identificación de un evento extraordinario indique la probabilidad de amenaza inminente y cuando la gravedad del fenómeno implique la movilización de personas y equipos, interrumpiendo el normal desarrollo de sus actividades cotidianas.

**ALERTA NARANJA, PARA PREPARARSE** Indica la presencia de un fenómeno. No implica amenaza inmediata y como tanto es catalogado como un mensaje para informarse y prepararse. El aviso implica vigilancia continua ya que las condiciones son propicias para el desarrollo de un fenómeno, sin que se requiera permanecer alerta.

**ALERTA AMARILLA, PARA INFORMARSE** Es un mensaje oficial por el cual se difunde información. Por lo regular se refiere a eventos observados, reportados o registrados y puede contener algunos elementos de pronóstico a manera de orientación. Por sus características pretéritas y futuras difiere del aviso y de la alerta, y por lo general no está encaminado a alertar sino a informar.

**CONDICIONES NORMALES** Indica que no existe ninguna clase de alerta para la región o zona mencionada.

°C: grados Celsius; m: metros; mm: milímetros; msnm: metros sobre nivel del mar;  
Km/h: kilómetros sobre hora

GOES: Geostationary Operational Environmental Satellites (Satélite Geoestacionario Operacional Ambiental).

GOES-13 es el designado GOES-Este, localizado en 75° W sobre el ecuador geográfico.

HLC: hora local colombiana

PNN: Parque Nacional Natural; SFF: Santuario de Fauna y Flora