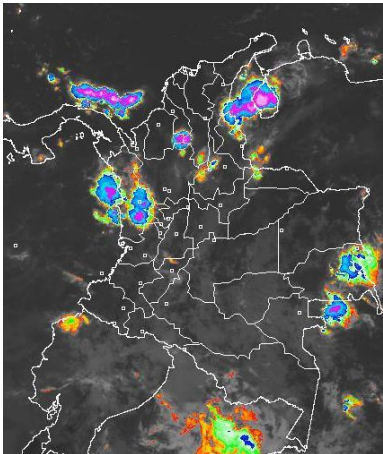


CONDICIONES HIDROMETEOROLÓGICAS ACTUALES

En la mayor parte del Territorio nacional han persistido las condiciones secas durante las últimas horas, salvo en sectores del sur de Bolívar y Sucre, Norte de Santander, Santander Chocó, Guainía y Vaupés donde se han reportado nubes densas con precipitaciones de variada intensidad. El pronóstico del tiempo anticipa la continuidad de las precipitaciones por lo que se sugiere tomar las medidas preventivas en zonas de alta pendiente.

IMÁGEN SATELITAL

Imagen GOES 13 - IDEAM * 29 de octubre de 2014 * Hora 8:45 a.m. HLC.



PRONÓSTICO CONDICIONES METEOROLÓGICAS ESPECIALES

ÁREA DEL VOLCÁN CERRO MACHÍN

En el día se prevén condiciones secas, durante la noche no se descartan lloviznas dispersas.

El SERVICIO GEOLOGICO COLOMBIANO lo reporta en nivel **AMARILLO (III)**: **CAMBIOS EN EL COMPORTAMIENTO DE LA ACTIVIDAD VOLCÁNICA**. 4.80 -75.62

ELEVACIÓN (pies)	DIRECCIÓN	VELOCIDAD	
		NUDOS	Km/h
10,000	NOROESTE	5	9
18,000	NOROESTE	5	9
24,000	VARIABLE	5	9
30,000	NOROESTE	5 - 15	9 - 28

ÁREA DEL VOLCÁN NEVADO DEL HUILA

Nubosidad variable con precipitaciones ligeras e intermitentes.

El SERVICIO GEOLOGICO COLOMBIANO lo reporta en nivel **AMARILLO (III)**: **CAMBIOS EN EL COMPORTAMIENTO DE LA ACTIVIDAD VOLCÁNICA**. 2.92 -76.05

ELEVACIÓN (pies)	DIRECCIÓN	VELOCIDAD	
		NUDOS	Km/h
10,000	NOROESTE	5	9
18,000	NOROESTE	5	9
24,000	NOROESTE	5 - 10	9 - 18
30,000	NORTE	5 - 10	9 - 18

ÁREA DEL VOLCÁN GALERAS

En el área prevalecerán las condiciones lluviosas durante la jornada.

El SERVICIO GEOLOGICO COLOMBIANO lo reporta en nivel **AMARILLO (III)**: **CAMBIOS EN EL COMPORTAMIENTO DE LA ACTIVIDAD VOLCÁNICA**. 1.55 -77.37

ELEVACIÓN (pies)	DIRECCIÓN	VELOCIDAD	
		NUDOS	Km/h
10,000	NOROESTE	5	9
18,000	OESTE	5 - 10	9 - 18
24,000	VARIABLE	5	9
30,000	NORTE	5 - 10	9 - 18

ÁREA DEL VOLCÁN NEVADO DEL RUIZ

Se pronostican lluvias ligeras y dispersas por la noche, luego de un día seco.

El SERVICIO GEOLOGICO COLOMBIANO lo reporta en nivel **AMARILLO (III)**: **CAMBIOS EN EL COMPORTAMIENTO DE LA ACTIVIDAD VOLCÁNICA**. 4.89 -75.32

ELEVACIÓN (pies)	DIRECCIÓN	VELOCIDAD	
		NUDOS	Km/h
10,000	NORTE	5	9
18,000	NOROESTE	5	9
24,000	VARIABLE	5	9
30,000	NOROESTE	5 - 15	9 - 28

ÁREA DEL COMPLEJO VOLCÁNICO CHILES-CERRO NEGRO

Tiempo nuboso con precipitaciones de variada intensidad a diferentes horas.

El SERVICIO GEOLOGICO COLOMBIANO lo reporta en nivel **AMARILLO (III)**: **CAMBIOS EN EL COMPORTAMIENTO DE LA ACTIVIDAD VOLCÁNICA**. 0.81 -77.93 // 0.76 -77.95

ELEVACIÓN (pies)	DIRECCIÓN	VELOCIDAD	
		NUDOS	Km/h
10,000	NOROESTE	5	9
18,000	OESTE	5 - 10	9 - 18
24,000	VARIABLE	5	9
30,000	NORESTE	5 - 15	9 - 28

LO MÁS DESTACADO

ALERTA ROJA. PARA TOMAR ACCIÓN **ALERTA NARANJA. PARA PREPARARSE** **ALERTA AMARILLA. PARA INFORMARSE**

LLUVIAS	Se presentaron lluvias generalizadas sobre el territorio nacional con volúmenes bajos. Alcanzando el mayor volumen en el municipio de Guachaca (Magdalena) con 72.0 mm .
ALERTA ROJA	• Por amenaza alta de deslizamientos de tierra en varias áreas inestables y de alta pendiente localizadas en el departamento de Nariño.
ALERTA NARANJA	• Por amenaza moderada de deslizamientos de tierra en varias áreas inestables y de alta pendiente localizadas en sectores de las regiones Andina y Pacífica. • Por amenaza moderada de ocurrencia de incendios de la cobertura vegetal en sectores de las regiones Andina y Caribe. • Por crecientes súbitas en ríos y quebradas de la Sierra Nevada de Santa Marta.
OTROS	• La temporada de huracanes en el Océano Atlántico, mar Caribe y Golfo de México se extenderá hasta el 30 de noviembre del presente año, situación que en algún momento podría estar favoreciendo de manera indirecta la ocurrencia de condiciones meteorológicas extremas en el país. El IDEAM recomienda estar atentos a los comunicados que se emitan y desde ya tomar las medidas preventivas en áreas de riesgo.



Consulte todos los días el pronóstico del tiempo y las alertas hidrometeorológicas vigentes del IDEAM, en un formato de calidad. Alrededor de las 7:30 a. m. está a disposición del público en www.ideam.gov.co. Se puede ver también en dispositivos móviles. [AQUÍ](#)

PRECIPITACIONES

A continuación se relacionan los municipios donde en las últimas 24 horas se registraron precipitaciones iguales o superiores a **30 mm**:

DEPARTAMENTO	MUNICIPIO
ANTIOQUIA	Alejandría (50.2), Medellín (38.0), Concepción (34.0)
CALDAS	Samaná (66.0)
CAUCA	Bolívar (46.8)
CHOCO	Istmina (32.0)
HUILA	Garzón (54.0), Palermo (44.0), Rivera (42.0)
MAGDALENA	Guachaca (72.0)
NARIÑO	Barbacoas (49.0)
SUCRE	Sampué (51.2)
VAUPES	Mitú (38.0)

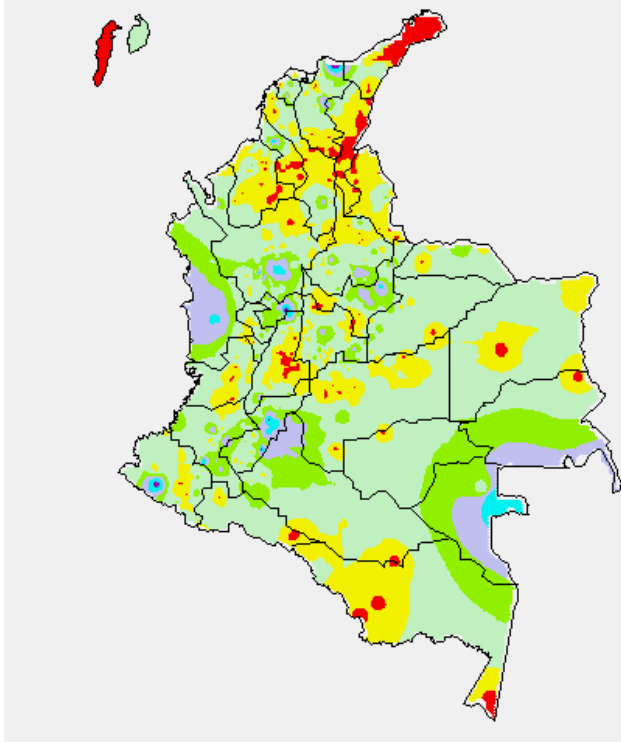
TEMPERATURAS MÁXIMAS

A continuación se relacionan los municipios donde en las últimas 24 horas se registraron temperaturas iguales o superiores a **35.0°C**:

DEPARTAMENTO	MUNICIPIO
ANTIOQUIA	Fredonia (35.4)
CESAR	La Gloria (35.8), Valledupar (35.8), Chiriguaná (35.2)
CUNDINAMARCA	Puerto Salgar (36.4), Jerusalén (35.2)
TOLIMA	Natagaima (35.6)

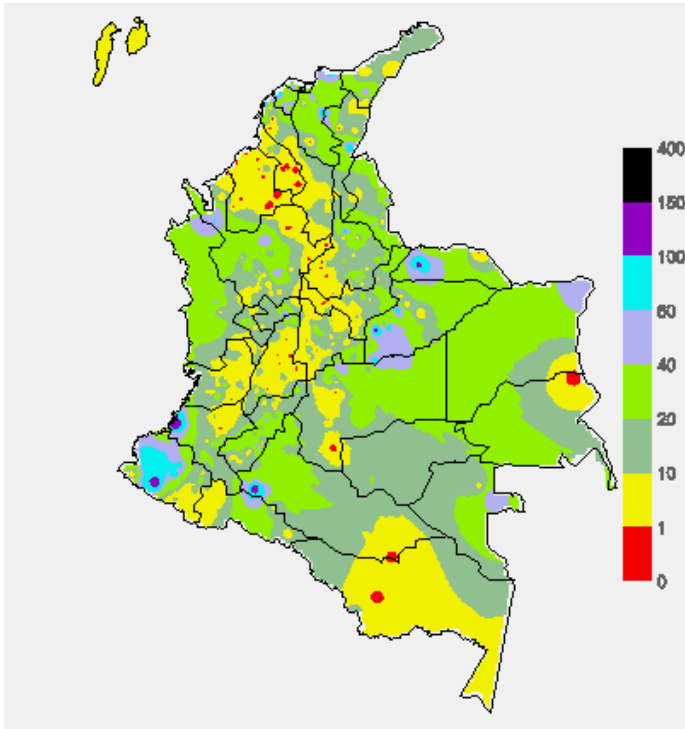
MAPA DE PRECIPITACIÓN DIARIA

Desde las 7:00 a.m. del martes 28 hasta las 7:00 a.m. del miércoles 29 de octubre de 2014.



MAPA DE PRECIPITACIÓN ACUMULADA DE LOS ÚLTIMOS 3 DÍAS

Desde las 7:00 a.m. del domingo 26 de octubre hasta las 7:00 a.m. del miércoles 29 de octubre de 2014.



ESTADO DE LOS EMBALSES

A continuación se relacionan los volúmenes útiles diarios (expresados en porcentaje) de reservas de algunos embalses de acuerdo con información consultada en XM

ZONA	EMBALSE	VOLUMEN ÚTIL DIARIO (%)		
ANTIOQUIA	MIEL I	56.59		
	MIRAFLORES	90.18		
	PEÑOL	79.43		
	PLAYAS	84.35		
	PORCE II	41.11		
	PORCE III	51.41		
	PUNCHINÁ	14.26		
	RIOGRANDE2	82.41		
	SAN LORENZO	74.20		
CARIBE	TRONERAS	82.16		
CARIBE	URRÁ I	86.34		
CENTRO	AGREGADO BOGOTÁ	62.16	NEUSA	64.19
			SISGA	79.57
			TOMINÉ	59.38
		BETANIA	87.62	
		MUÑA	81.65	
		PRADO	46.16	
ORIENTE	CHUZA	94.75		
	ESMERALDA	95.80		
	GUAVIO	92.66		
VALLE DEL CAUCA	ALTO ANCHICAYÁ	44.39		
	CALIMA 1	77.50		
	SALVAJINA	38.22		

PRONÓSTICO METEOROLÓGICO (miércoles 29 y jueves 30 de octubre de 2014)

REGIÓN	PRONÓSTICO
SABANA DE BOGOTÁ	<p>MIÉRCOLES: En la mañana se prevé tiempo seco con intervalos soleados, en la tarde y durante algunas horas de la noche se pronostican lluvias, acompañadas en algunos casos de actividad eléctrica, particularmente en el occidente, suroriente y norte de la Ciudad y de la Sabana.</p> <p>JUEVES: Cielo parcialmente nublado con condiciones secas, excepto en el suroriente, occidente y norte de la Ciudad y de la Sabana donde se estiman precipitaciones temprano en la mañana, a mediados de la tarde y durante algunas horas de la noche.</p>
ANDINA	<p>MIÉRCOLES: En la región se prevén condiciones nubosas, con precipitaciones entre ligeras y moderadas, a diferentes horas, en sectores de Antioquia, Santander, Norte de Santander y Huila. En zonas de Risaralda, Caldas, Quindío, Boyacá, oriente de Cundinamarca y Tolima se pronostican lluvias después del mediodía y durante algunas horas de la noche, luego de un comienzo seco. No se descarta actividad eléctrica.</p> <p>JUEVES: Nubosidad variable con lluvias temprano en la mañana, al final de la tarde y por la noche en sectores de los Santanderes, Antioquia y en oriente de Boyacá y Cundinamarca. En áreas de Risaralda, Caldas, Quindío, Tolima, Huila, Valle del Cauca, Cauca y Nariño son estimadas precipitaciones después del mediodía y durante algunas horas de la noche. Posibilidad de tormentas eléctricas.</p>
CARIBE	<p>MIÉRCOLES: En la mañana se pronostican condiciones secas, salvo al sur de Bolívar, Sucre y Córdoba donde se estiman lluvias durante algunas horas de la mañana, después del mediodía y durante algunas horas de la noche se pronostican lluvias en el Urabá y en sectores del sur de Córdoba, Sucre, La Guajira, Atlántico y en las inmediaciones de la Sierra Nevada de Santa Marta con posibilidad en algunos casos de actividad eléctrica.</p> <p>JUEVES: En el Urabá y en sectores de Córdoba son estimadas precipitaciones a diferentes horas, las de mayor consideración al final de la tarde y durante la noche. En áreas de Sucre, Bolívar, Atlántico, Magdalena, Cesar y La Guajira se prevén lluvias con descargas eléctricas por la tarde y noche, luego de una mañana seca.</p>
ARCHIPIÉLAGO DE SAN ANDRÉS, PROVIDENCIA Y SANTA CATALINA	<p>MIÉRCOLES: Cielo parcialmente nublado con precipitaciones al final de la tarde y durante algunas horas de la noche.</p> <p>JUEVES: En el archipiélago se prevén lluvias por la noche, luego de un día seco con nubosidad variable.</p>
PACÍFICA	<p>MIÉRCOLES: Se esperan condiciones nubosas con predominio de tiempo seco hasta entrada la tarde, salvo en sectores de Chocó donde se prevé una jornada lluviosa con posibilidad de actividad eléctrica. En áreas de Valle del Cauca, Cauca y Nariño se advierten precipitaciones al final de la tarde y durante la noche, acompañadas inclusive de tormentas eléctricas.</p> <p>JUEVES: En la mañana se pronostican lluvias en sectores de Chocó y Valle del Cauca. En la tarde y noche se estiman precipitaciones generalizadas en la región con actividad eléctrica dispersa.</p>

CONTINUACION PRONÓSTICO

REGIÓN	PRONÓSTICO
ORINOQUIA	<p>MIÉRCOLES: En gran parte de la región predominará el tiempo seco hasta entrada la tarde, salvo en el Piedemonte llanero a la altura de Arauca donde no se descartan lluvias, luego se prevén lluvias en el oriente de Vichada y en zonas del Piedemonte llanero, a la altura de Arauca, Casanare y Meta.</p> <p>JUEVES: Cielo parcialmente cubierto con tiempo seco, excepto en zonas del Piedemonte llanero, a la altura de Arauca, Casanare y Meta y en el oriente de Vichada donde se pronostican lluvias a mediados de la tarde y durante algunas horas de la noche.</p>
OCEANO PACÍFICO	<p>MIÉRCOLES: En la mayor parte del Pacífico nacional prevalecerán las condiciones secas, excepto enfrente del litoral de chochoano donde se pronostican lluvias a diferentes horas. Al atardecer y durante la noche se estiman precipitaciones generalizadas, especialmente en sectores aledaños al litoral. Probabilidad de descargas eléctricas.</p> <p>JUEVES: En el centro y norte del área se advierten precipitaciones, las de mayor intensidad al final de la tarde y durante algunas horas de la noche con tormentas eléctricas dispersas.</p>
MAR CARIBE	<p>MIÉRCOLES: En la mayor parte del área marítima nacional prevalecerán las condiciones secas, excepto en sectores aledaños a la costa de Córdoba y Urabá y en el área de San Andrés y Providencia donde se pronostican lluvias a diferentes horas, acompañadas en algunos casos de tormentas eléctricas.</p> <p>JUEVES: Cielo entre despejado y parcialmente cubierto con predominio de tiempo seco, salvo en el Golfo de Urabá y en el área de San Andrés, Providencia y Santa Catalina donde se estiman precipitaciones al finalizar la tarde y durante algunas horas de la noche.</p>
INSULAR PACÍFICA	<p>MIÉRCOLES: En Gorgona se prevén lluvias al atardecer y durante la noche, luego de una mañana seca. En Malpelo por el contrario persistirán las condiciones nubosas con precipitaciones intermitentes durante la jornada.</p> <p>JUEVES: En Malpelo y Gorgona se esperan nubes densas con precipitaciones entre ligeras y moderadas y probabilidad de tormentas eléctricas.</p>
AMAZÓNICA	<p>MIÉRCOLES: En la mañana cielo entre parcial y mayormente cubierto con lluvias al oriente de Guainía; lluvias ligeras o lloviznas en Vaupés, En sectores del Piedemonte amazónico a la altura de Caquetá y Putumayo y en áreas de Guaviare, Guainía, Vaupés y Amazonas, se pronostican lluvias a diferentes horas de la tarde y noche.</p> <p>JUEVES: Cielo entre parcialmente nublado y nublado con precipitaciones de variada intensidad, particularmente en zonas de Caquetá, Putumayo, Vaupés, Guainía y Amazonas.</p>

ALERTAS VIGENTES Y PRODUCTOS ADICIONALES

Para mayor información sobre el pronóstico del estado del tiempo, informes técnicos diarios, comunicados especiales, mapas diarios de temperaturas máximas y mínimas e información diaria de precipitación se sugiere consultar los siguientes enlaces:

- [MAPA DIARIO DE TEMPERATURA MÁXIMA.](#)
- [MAPA DIARIO DE TEMPERATURA MÍNIMA.](#)
- [INFORMACIÓN DIARIA DE PRECIPITACIÓN Y TEMPERATURA DE LOS PRINCIPALES AEROPUERTOS DEL PAÍS.](#)
- [MOSAICO MAPAS DE PRECIPITACIÓN DIARIA EN MILÍMETROS.](#)

REGIÓN CARIBE

ALERTA NARANJA: INCENDIOS DE LA COBERTURA VEGETAL

Amenaza moderada - alta de ocurrencia de incendios de la cobertura vegetal en zonas de bosques, cultivos y pastos, localizados en los siguientes municipios y sectores aledaños

DEPARTAMENTO	MUNICIPIOS
BOLIVAR	Turbaco
CÓRDOBA	Chinú

ALERTA NARANJA: POR CRECIENTES SÚBITAS EN LOS RÍOS QUE DESCENDEN DE LA SIERRA NEVADA DE SANTA MARTA.

Se presentan condiciones de niveles en ascenso en algunos de los ríos de la Sierra Nevada de Santa Marta, en particular Fundación y Sevilla. Se sugiere estar atentos ante la probabilidad de ocurrencia de precipitaciones, que puedan incrementar de manera súbita los niveles en otros ríos de la zona.

ALERTA NARANJA: DESLIZAMIENTOS DE TIERRA

Se prevé una amenaza moderada por deslizamientos de tierra áreas inestables localizadas en los departamentos:

DEPARTAMENTO	MUNICIPIOS
ATLÁNTICO	Piojó.
CESAR	La Gloria.

REGIÓN ANDINA

ALERTA NARANJA: INCENDIOS DE LA COBERTURA VEGETAL

Amenaza moderada - alta de ocurrencia de incendios de la cobertura vegetal en zonas de bosques, cultivos y pastos, localizados en los siguientes municipios y sectores aledaños

DEPARTAMENTO	MUNICIPIOS
BOYACA	Ráquira
CUNDINAMARCA	Lenguazaque
NORTE DE SANTANDER	Chinácota

ALERTA NARANJA: DESLIZAMIENTOS DE TIERRA

Se prevé una amenaza moderada por deslizamientos de tierra áreas inestables localizadas en los departamentos:

DEPARTAMENTO	MUNICIPIOS
CALDAS	Victoria.
QUINDÍO	Salento.
TOLIMA	Mariquita.

REGIÓN PACÍFICA

ALERTA ROJA: DESLIZAMIENTOS DE TIERRA

Se prevé una amenaza alta por deslizamientos de tierra áreas inestables localizadas en los departamentos

DEPARTAMENTO	MUNICIPIOS
NARIÑO	Barbacoas, Ricaurte.

ALERTA NARANJA: DESLIZAMIENTOS DE TIERRA

Se prevé una amenaza moderada por deslizamientos de tierra áreas inestables localizadas en los departamentos:

DEPARTAMENTO	MUNICIPIOS
CAUCA	Guapi y Timbiquí.
CHOCO	Alto Baudó (Pie de Pato), Bahía Solano (Mutis), Bojayá (Bellavista), Juradó, Nuquí y Quibdó.
NARIÑO	Magüí (Payán), Mallama (Piedrancha), Roberto Payán (San José), Samaniego y Tumaco.

ALERTA AMARILLA: NIVELES ALTOS EN EL RÍO ATRATO

Se mantiene esta alerta por cuanto prevalecen las condiciones lluviosas en amplios sectores de la cuenca alta del río Atrato.

ALERTA AMARILLA INCREMENTO DE LOS NIVELES RÍO SAN JUAN

En Las últimas horas se presentó una creciente súbita en el río San Juan a la altura del municipio de Tadó (Chocó).

ALERTA AMARILLA: POR INCREMENTO EN EL NIVEL DEL RÍO MIRA

Se mantiene esta alerta debido a la probabilidad de lluvias sobre sectores del litoral de Nariño, que podrían generar incrementos de nivel de carácter moderado en los ríos Mira, Patía, Telembí y Micay.

REGIÓN ORINOQUIA

ALERTA NARANJA: DESLIZAMIENTOS DE TIERRA

Se prevé una amenaza moderada por deslizamientos de tierra áreas inestables localizadas en los departamentos:

DEPARTAMENTO	MUNICIPIOS
CASANARE	Aguazul y Tauramena.

REGIÓN AMAZÓNICA

CONDICIONES NORMALES

MAR CARIBE

ALERTA AMARILLA: PLEAMAR

Hasta el día de hoy se espera una de las pleamares más significativas del mes en el archipiélago de San Andrés y Providencia, asociado con la marea astronómica, se recomienda a habitantes costeros estar atentos a la evolución del fenómeno.

OCÉANO PACÍFICO

ALERTA AMARILLA: PLEAMAR

Hasta el día de hoy se espera una de las pleamares más significativas del mes en el litoral Pacífico nacional, asociado con la marea astronómica, se recomienda a habitantes costeros estar atentos a la evolución del fenómeno.

Omar FRANCO TORRES, Director General
Christian EUSCATEGUI COLLAZOS, Jefe Oficina del Servicio de Pronósticos y Alertas

Profesionales en turno:
Daniel USECHE, Leidy RODRIGUEZ, Nelsy VERDUGO, Mario MORENO, Patricia LEON, Mauricio TORRES y Juan Francisco ALAMEDA.
Internet: <http://www.ideam.gov.co>
Correos electrónicos: servicio@ideam.gov.co, alertas@ideam.gov.co
Calle 25d# 96b-70, piso 3, Bogotá, D.C.
Teléfono: 3527160 ext. 1334-1336.

Síguenos en: **Twitter:** @IDEAMColombia; **Facebook:** www.facebook.com/ideam.instituto
YouTube: Canal de InstitutoIDEAM / <http://www.youtube.com/user/InstitutoIDEAM>

ALERTA ROJA. PARA TOMAR ACCIÓN Advierte a los sistemas de prevención y atención de desastres sobre la amenaza que puede ocasionar un fenómeno con efectos adversos sobre la población, el cual requiere la atención inmediata por parte de la población y de los cuerpos de atención y socorro. Se emite una alerta sólo cuando la identificación de un evento extraordinario indique la probabilidad de amenaza inminente y cuando la gravedad del fenómeno implique la movilización de personas y equipos, interrumpiendo el normal desarrollo de sus actividades cotidianas.

ALERTA NARANJA. PARA PREPARARSE Indica la presencia de un fenómeno. No implica amenaza inmediata y como tanto es catalogado como un mensaje para informarse y prepararse. El aviso implica vigilancia continua ya que las condiciones son propicias para el desarrollo de un fenómeno, sin que se requiera permanecer alerta.

ALERTA AMARILLA. PARA INFORMARSE Es un mensaje oficial por el cual se difunde información. Por lo regular se refiere a eventos observados, reportados o registrados y puede contener algunos elementos de pronóstico a manera de orientación. Por sus características pretéritas y futuras difiere del aviso y de la alerta, y por lo general no está encaminado a alertar sino a informar.

CONDICIONES NORMALES Indica que no existe ninguna clase de alerta para la región o zona mencionada.

°C: grados Celsius; m: metros; mm: milímetros; msnm: metros sobre nivel del mar;
Km/h: kilómetros sobre hora

GOES: Geostationary Operational Environmental Satellites (Satélite Geoestacionario Operacional Ambiental).

GOES-13 es el designado GOES-Este, localizado en 75° W sobre el ecuador geográfico.

HLC: hora local colombiana

PNN: Parque Nacional Natural; SFF: Santuario de Fauna y Flora