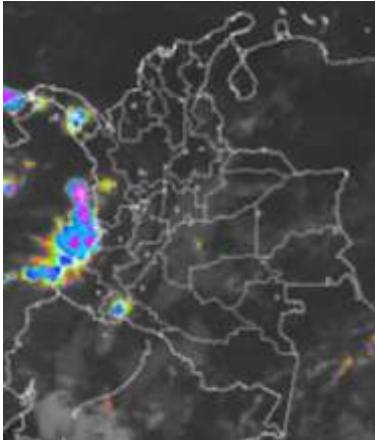


CONDICIONES HIDROMETEOROLÓGICAS ACTUALES

Durante las últimas 24 horas tendieron a prevalecer las condiciones secas en la mayor parte del Territorio nacional, condición que ha persistido desde temprano, salvo en la región Pacífica, Tolima y archipiélago de San Andrés, Providencia y Santa Catalina donde se registraron lluvias. El pronóstico para los siguientes días indica una reactivación de las precipitaciones, especialmente en los departamentos andinos donde en zonas de alta pendiente no se descartan deslizamientos de tierra o crecientes súbitas.

IMAGEN SATELITAL

Imagen GOES 13 - IDEAM * 03 de noviembre de 2014 * Hora 8:45 a.m. HLC.



PRONÓSTICO CONDICIONES METEOROLÓGICAS ESPECIALES

ÁREA DEL VOLCÁN CERRO MACHÍN

En horas diurnas se prevé tiempo seco, durante la noche no se descartan lluvias dispersas. El SERVICIO GEOLOGICO COLOMBIANO lo reporta en nivel **AMARILLO (III): CAMBIOS EN EL COMPORTAMIENTO DE LA ACTIVIDAD VOLCÁNICA**. 4.80 -75.62

ELEVACIÓN (pies)	DIRECCIÓN	VELOCIDAD	
		NUDOS	Km/h
10,000	NOROESTE	5	9
18,000	NOROESTE	5 - 10	9 - 18
24,000	NORTE	5 - 15	9 - 28
30,000	NORESTE	10 - 15	18 - 28

ÁREA DEL VOLCÁN NEVADO DEL HUILA

Nubosidad variable con condiciones secas en el día, por la noche se advierten precipitaciones intermitentes. El SERVICIO GEOLOGICO COLOMBIANO lo reporta en nivel **AMARILLO (III): CAMBIOS EN EL COMPORTAMIENTO DE LA ACTIVIDAD VOLCÁNICA**. 2.92 -76.05

ELEVACIÓN (pies)	DIRECCIÓN	VELOCIDAD	
		NUDOS	Km/h
10,000	NOROESTE	5	9
18,000	NORTE	5	9
24,000	NORTE	5	9
30,000	NORESTE	10 - 20	18 - 36

ÁREA DEL VOLCÁN GALERAS

Se pronostica tiempo seco con cielo parcialmente nublado.

El SERVICIO GEOLOGICO COLOMBIANO lo reporta en nivel **AMARILLO (III): CAMBIOS EN EL COMPORTAMIENTO DE LA ACTIVIDAD VOLCÁNICA**. 1.55 -77.37

ELEVACIÓN (pies)	DIRECCIÓN	VELOCIDAD	
		NUDOS	Km/h
10,000	NOROESTE	5	9
18,000	NOROESTE	5	9
24,000	NORESTE	5	9
30,000	NORESTE	10 - 20	18 - 36

ÁREA DEL VOLCÁN NEVADO DEL RUIZ

En el día se prevén condiciones secas, por la noche son previstas lluvias ligeras.

El SERVICIO GEOLOGICO COLOMBIANO lo reporta en nivel **AMARILLO (III): CAMBIOS EN EL COMPORTAMIENTO DE LA ACTIVIDAD VOLCÁNICA**. 4.89 -75.32

ELEVACIÓN (pies)	DIRECCIÓN	VELOCIDAD	
		NUDOS	Km/h
10,000	NOROESTE	5	9
18,000	NOROESTE	5	9
24,000	NORTE	5	9
30,000	NORESTE	10 - 15	18 - 28

ÁREA DEL COMPLEJO VOLCÁNICO CHILES-CERRO NEGRO

En horas de la noche se advierten precipitaciones ligeras, luego de un día seco. El SERVICIO GEOLOGICO COLOMBIANO lo reporta en nivel **NARANJA (II): ERUPCIÓN PROBABLE EN TÉRMINOS DE DÍAS O SEMANAS**. 0.81 -77.93 // 0.76 -77.95

ELEVACIÓN (pies)	DIRECCIÓN	VELOCIDAD	
		NUDOS	Km/h
10,000	NOROESTE	5	9
18,000	NOROESTE	5	9
24,000	NORTE	5	9
30,000	NORESTE	10 - 15	18 - 28

LO MÁS DESTACADO

ALERTA ROJA. PARA TOMAR ACCIÓN **ALERTA NARANJA. PARA PREPARARSE** **ALERTA AMARILLA. PARA INFORMARSE**

LLUVIAS	Las lluvias de mayor consideración se registraron en sectores de los departamentos de las Regiones Andina, Caribe, Orinoquia y Amazonia, se alcanzó el mayor volumen, en el municipio de Lloro (Choco) con 69.8 mm .
ALERTA ROJA	• Por amenaza alta de deslizamientos de tierra en varias áreas inestables y de alta pendiente localizadas en el departamento de Nariño.
ALERTA NARANJA	• Por amenaza moderada de deslizamientos de tierra en varias áreas inestables y de alta pendiente localizadas en sectores de las regiones Andina, Pacífica y Orinoquia. • Por ocurrencia de incendios de la cobertura vegetal en sectores de las regiones Caribe, Andina y Orinoquia
OTROS	• La temporada de huracanes en el Océano Atlántico, mar Caribe y Golfo de México se extenderá hasta el 30 de noviembre del presente año, situación que en algún momento podría estar favoreciendo de manera indirecta la ocurrencia de condiciones meteorológicas extremas en el país. El IDEAM recomienda estar atentos a los comunicados que se emitan y desde ya tomar las medidas preventivas en áreas de riesgo.



Consulte todos los días el pronóstico del tiempo y las alertas hidrometeorológicas vigentes del IDEAM, en un formato de calidad. Alrededor de las 7:30 a. m. está a disposición del público en www.ideam.gov.co. Se puede ver también en dispositivos móviles. [AQUÍ](#)

PRECIPITACIONES

A continuación se relacionan los municipios donde en las últimas 24 horas se registraron precipitaciones iguales o superiores a **20 mm**:

DEPARTAMENTO	MUNICIPIO
ARCHIPIÉLAGO DE SAN ANDRÉS Y PROVIDENCIA	San Andrés (60.1)
CAUCA	López (49.0), Guapí (21.9), El Tambo (20.0)
CAQUETA	San José de Fragua (20.8)
CHOCO	Lloro (69.8), Quibdó (38.8)
HUILA	Neiva (26.0), Oporapa (22.0), Pitalito (22.0)
META	La Macarena (28.0)
NARIÑO	Barbacoas, Barbacoas (45.2), Santa Cruz (31.8), Barbacoas_Junín (27.2), La Unión (23.4), Maguí (20.0)
NORTE DE SANTANDER	Sardinata (30.0)
TOLIMA	Saldaña (52.0), Ibagué_Apto. Perales (43.3), Prado (30.3), Ibagué_Interlaken (29.0)

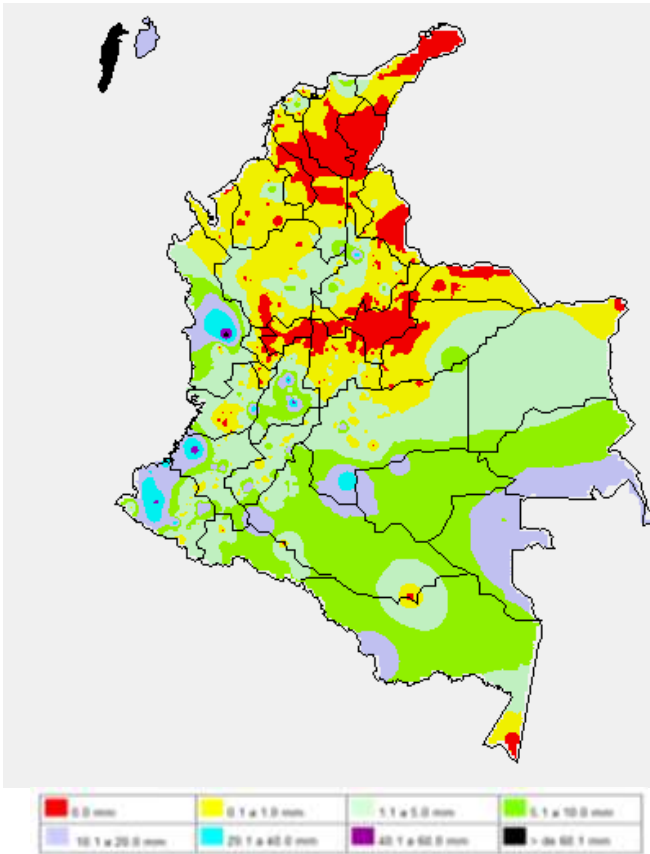
TEMPERATURAS MÁXIMAS

A continuación se relacionan los municipios donde en las últimas 24 horas se registraron temperaturas iguales o superiores a **35.0°C**:

DEPARTAMENTO	MUNICIPIO
CESAR	Chiriguaná (35.4), Valledupar (35.3), La Gloria (35.0).
LA GUAJIRA	Uribia (35.6)
NORTE DE SANTANDER	Cúcuta (35.9)
TOLIMA	Ambalema (35.2)

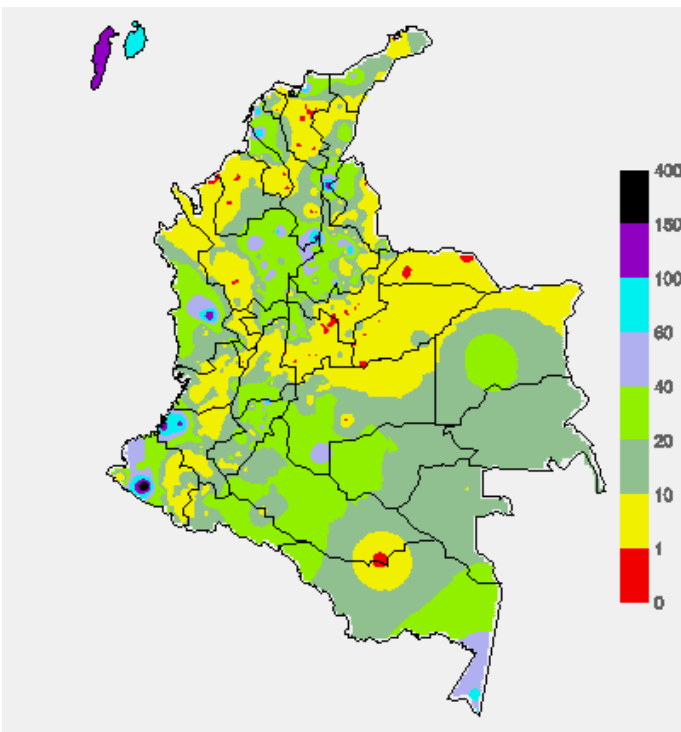
MAPA DE PRECIPITACIÓN DIARIA

Desde las 7:00 a.m. del domingo 02 hasta las 7:00 a.m. del Lunes 03 de noviembre de 2014.



MAPA DE PRECIPITACIÓN ACUMULADA DE LOS ÚLTIMOS 3 DÍAS

Desde las 7:00 a.m. del viernes 31 de octubre hasta las 7:00 a.m. del Lunes 03 de noviembre de 2014.



ESTADO DE LOS EMBALSES

A continuación se relacionan los volúmenes útiles diarios (expresados en porcentaje) de reservas de algunos embalses de acuerdo con información consultada en XM

ZONA	EMBALSE	VOLUMEN ÚTIL DIARIO (%)		
ANTIOQUIA	MIEL I	59.91		
	MIRAFLORES	92.63		
	PEÑOL	82.03		
	PLAYAS	80.67		
	PORCE II	46.77		
	PORCE III	47.54		
	PUNCHINÁ	36.50		
	RIOGRANDE2	87.45		
	SAN LORENZO	82.66		
CARIBE	TRONERAS	80.48		
	URRÁ I	86.75		
CENTRO	AGREGADO BOGOTÁ	61.88	NEUSA	64.11
			SISGA	78.30
			TOMINÉ	59.20
		BETANIA	79.92	
		MUÑA	83.25	
		PRADO	45.69	
ORIENTE	CHUZA	92.62		
	ESMERALDA	93.04		
	GUAVIO	93.29		
VALLE DEL CAUCA	ALTO ANCHICAYÁ	56.62		
	CALIMA 1	79.02		
	SALVAJINA	38.28		

PRONÓSTICO METEOROLÓGICO (lunes 03 y martes 04 de noviembre de 2014).

REGIÓN	PRONÓSTICO
SABANA DE BOGOTÁ	LUNES: En el área se estima abundante nubosidad con predominio de tiempo seco, salvo en sectores del oriente y noroccidente de la Ciudad y de la Sabana donde se prevén lluvias de variada intensidad. MARTES: Cielo parcialmente cubierto con condiciones secas, excepto en el suroriente, occidente y norte de la Ciudad y de la Sabana donde se estiman precipitaciones temprano en la mañana, a mediados de la tarde y durante algunas horas de la noche.
ANDINA	LUNES: En horas de la mañana predominarán las condiciones secas, salvo en el oriente de Cundinamarca y Boyacá donde se prevén lloviznas dispersas. Al final de la tarde y durante algunas horas de la noche se estiman precipitaciones en sectores de Cundinamarca, Boyacá, Antioquia, Santanderes, Caldas, Quindío y Risaralda en el resto de la región se prevé tiempo seco. MARTES: En la región se esperan nubes densas con lluvias temprano en la mañana, al final de la tarde y por la noche en sectores de los Santanderes, Antioquia, Boyacá y oriente de Cundinamarca. En áreas de Risaralda, Caldas, Quindío, Tolima, Huila, Valle del Cauca, Cauca y Nariño son estimadas precipitaciones al atardecer y durante algunas horas de la noche.
CARIBE	LUNES: En gran parte de la región se pronostica tiempo seco con escasa nubosidad, salvo en las inmediaciones de la Sierra Nevada de Santa Marta, sur de Bolívar y el Urabá donde se advierten precipitaciones al final de la tarde y durante algunas horas de la noche. MARTES: Cielo entre parcialmente nublado y nublado con lluvias de variada intensidad a diferentes horas en el Urabá y en sectores de Córdoba, Sucre y Bolívar. En áreas de Magdalena, Cesar y sur de La Guajira se estiman precipitaciones con descargas eléctricas al finalizar la tarde y durante algunas horas de la noche
ARCHIPIÉLAGO DE SAN ANDRÉS, PROVIDENCIA Y SANTA CATALINA	LUNES: En el archipiélago prevalecerán las condiciones lluviosas durante la jornada con probabilidad de descargas eléctricas dispersas. MARTES: A lo largo de la jornada se estiman nubes densas con precipitaciones de variada intensidad y tormentas eléctricas esporádicas.
PACÍFICA	LUNES: Nubosidad variable con precipitaciones a diferentes horas, inclusive no se descarta actividad eléctrica dispersa. MARTES: A lo largo de la región se esperan condiciones nubosas con lluvias y posibilidad de tormentas eléctricas a diferentes horas.

REGIÓN	PRONÓSTICO
ORINOQUIA	LUNES: En la mañana y hasta entrada la tarde predominará el tiempo seco, excepto en el Piedemonte llanero, a la altura de Casanare y Meta y en sectores de Vichada donde se pronostican lluvias de variada intensidad, las precipitaciones de mayor consideración estimadas después del mediodía y durante la noche. MARTES: Se estiman precipitaciones generalizadas, las lluvias más intensas por la tarde y noche en el Piedemonte llanero a la altura de Arauca, Casanare y Meta y en el oriente de Vichada. No se descarta actividad eléctrica.
OCEANO PACÍFICO	LUNES: En amplios sectores del área se pronostican lluvias con tormentas eléctricas dispersas, especialmente en cercanías a la costa. MARTES: Cielo entre parcialmente cubierto y cubierto con precipitaciones, acompañadas en algunos casos de actividad eléctrica.
MAR CARIBE	LUNES: Nubosidad variable con predominio de tiempo seco, salvo en el occidente del Mar Caribe y en el Golfo de Urabá donde se advierten precipitaciones, acompañadas en algunos casos de tormentas eléctricas. MARTES: Cielo parcialmente cubierto con condiciones secas, excepto en el occidente del Mar Caribe colombiano y enfrente del litoral de Córdoba y Urabá donde se pronostican lluvias entre ligeras y moderadas. No se descarta actividad eléctrica.
INSULAR PACÍFICA	LUNES: En Gorgona predominarán las condiciones lluviosas con posibilidad en algunos casos de tormentas eléctricas y en Malpelo por el contrario se estima tiempo seco con cielo parcialmente nublado. MARTES: En Malpelo y Gorgona se estiman precipitaciones entre ligeras y moderadas con probabilidad de tormentas eléctricas, especialmente después del mediodía y durante la noche
AMAZÓNICA	LUNES: Cielo entre parcialmente nublado y nublado con condiciones secas, salvo en el Piedemonte amazónico donde se esperan precipitaciones de variada intensidad a lo largo de la jornada. En zonas de Vaupés, Guaviare, Guainía y Amazonas se prevén lluvias durante al atardecer y durante la noche. MARTES: En la mañana son pronosticadas condiciones secas, salvo en Guainía, Guaviare, Caquetá y Putumayo donde se prevén algunas lluvias. En horas de la tarde y noche se estiman precipitaciones generalizadas en la región.

ALERTAS VIGENTES Y PRODUCTOS ADICIONALES

Para mayor información sobre el pronóstico del estado del tiempo, informes técnicos diarios, comunicados especiales, mapas diarios de temperaturas máximas y mínimas e información diaria de precipitación se sugiere consultar los siguientes enlaces:

- [MAPA DIARIO DE TEMPERATURA MÁXIMA.](#)
- [MAPA DIARIO DE TEMPERATURA MÍNIMA.](#)
- [INFORMACIÓN DIARIA DE PRECIPITACIÓN Y TEMPERATURA DE LOS PRINCIPALES AEROPUERTOS DEL PAÍS.](#)
- [MOSAICO MAPAS DE PRECIPITACIÓN DIARIA EN MILÍMETROS](#)

REGIÓN CARIBE

ALERTA NARANJA: DESLIZAMIENTOS DE TIERRA

Amenaza moderada por deslizamientos de tierra áreas inestables localizadas en los departamentos:

DEPARTAMENTO	MUNICIPIOS
ATLANTICO	Piojó
CESAR	La Gloria

ALERTA NARANJA: INCENDIOS DE LA COBERTURA VEGETAL

Amenaza moderada - alta de ocurrencia de incendios de la cobertura vegetal en zonas de bosques, cultivos y pastos, localizados en los siguientes municipios y sectores aledaños

DEPARTAMENTO	MUNICIPIOS
ATLANTICO	Tubará
CESAR	Valledupar
CÓRDOBA	Chima, Los Córdoba y Puerto Escondido.
MAGDALENA	Santa Ana
LA GUAJIRA	Manaure
SUCRE	Sucre

REGIÓN ANDINA

ALERTA NARANJA: INCENDIOS DE LA COBERTURA VEGETAL

Amenaza moderada - alta de ocurrencia de incendios de la cobertura vegetal en zonas de bosques, cultivos y pastos, localizados en los siguientes municipios y sectores aledaños

DEPARTAMENTO	MUNICIPIOS
ANTIOQUIA	Arboletes y San Juan de Urabá
NORTE DE SANTANDER	Chinácota

ALERTA NARANJA: DESLIZAMIENTOS DE TIERRA

Amenaza moderada por deslizamientos de tierra áreas inestables localizadas en los departamentos:

DEPARTAMENTO	MUNICIPIOS
ANTIOQUIA	Alejandro, Cocorná, Concepción, Fredonia, Granada, Sonsón, Tarso, Carmen De Viboral, San Luis y San Francisco.
CALDAS	Marquetalia, Samaná y Victoria.
CUNDINAMARCA	Supatá
HUILA	Neiva y Tello
QUINDÍO	Salento.
TOLIMA	San Sebastián de Mariquita

REGIÓN PACÍFICA

ALERTA ROJA: DESLIZAMIENTOS DE TIERRA

Amenaza alta por deslizamientos de tierra áreas inestables localizadas en los departamentos

DEPARTAMENTO	MUNICIPIOS
NARIÑO	Barbacoas, Ricaurte y Tumaco.

ALERTA NARANJA: DESLIZAMIENTOS DE TIERRA

Amenaza moderada por deslizamientos de tierra áreas inestables localizadas en los departamentos:

DEPARTAMENTO	MUNICIPIOS
CAUCA	El Tambo, Guapi, López y Timbiquí.
CHOCO	Alto Baudó (Pie De Pato), Atrato (Yuto), Bagadó, Bahía Solano (Mutis), Bojayá (Bellavista), Cértegui, Juradó, Lloró, Nuquí, Quibdó, Rio Quito (Paimadó), Tadó y Unión Panamericana (Animas).
NARIÑO	Cumbitara, El Charco, Francisco Pizarro, La Llanada, Los Andes (Sotomayor), Maguí (Payán), Mallama (Piedrancha), Mosquera, Olaya Herrera (Bocas de Satinga), Policarpa, Roberto Payán (San José), Samaniego

ALERTA AMARILLA: PROBABILIDAD DE CRECIENTES SÚBITAS EN LOS RÍOS MIRA Y PATIA

Con la persistencia e intensidad de las lluvias en las cuencas altas de los ríos Mira y Patía se presentan condiciones para el incremento de nivel en estos ríos así como en sus afluentes directos.

REGIÓN ORINOQUIA

ALERTA NARANJA: DESLIZAMIENTOS DE TIERRA

Amenaza moderada por deslizamientos de tierra áreas inestables localizadas en los departamentos:

DEPARTAMENTO	MUNICIPIOS
CASANARE	Aguazul, Chámeza, Hato Corozal, La Salina, Nunchía, Paz de Ariporo, Pore, Recetor, Sabanalarga, Támara, Tauramena y Yopal

ALERTA NARANJA: INCENDIOS DE LA COBERTURA VEGETAL

Amenaza moderada - alta de ocurrencia de incendios de la cobertura vegetal en zonas de bosques, cultivos y pastos, localizados en los siguientes municipios y sectores aledaños

DEPARTAMENTO	MUNICIPIOS
ARAUCA	Arauca

REGIÓN AMAZÓNICA
CONDICIONES NORMALES

MAR CARIBE

ALERTA AMARILLA: TIEMPO LLUVIOSO.

En el occidente del Mar Caribe colombiano, incluido el archipiélago de San Andrés, Providencia y Santa Catalina son estimadas precipitaciones durante la jornada, acompañadas en algunos casos de tormentas eléctricas y rachas de viento por lo que se sugiere a pescadores y usuarios de embarcaciones menores consultar con las Capitanías de puerto..

OCEÁNO PACÍFICO

ALERTA AMARILLA: TIEMPO LLUVIOSO.

En el centro y sur de la zona marítima nacional se prevén lluvias con tormentas eléctricas y ráfagas de viento en algunos casos, particularmente en proximidades a la costa se recomienda a usuarios de embarcaciones de poco calado consultar con las Capitanías de puerto antes de zarpar.

Omar FRANCO TORRES, Director General
Christian EUSCATEGUI COLLAZOS, Jefe Oficina del Servicio de Pronósticos y Alertas

Profesionales en turno:
Daniel USECHE, Nelsy VERDUGO, Carlos Alfonso ORTEGON, Araminta VEGA
y Gloria Lucia ARANGO CASTRO

Internet: <http://www.ideam.gov.co>
Correos electrónicos: servicio@ideam.gov.co, alertas@ideam.gov.co
Calle 25 d # 96b - 70, piso 3. Bogotá, D.C.
Teléfono: 3527160 ext. 1334-1336.

Siganos en: **Twitter: @IDEAMColombia; Facebook: www.facebook.com/ideam.instituto**
YouTube: Canal de InstitutoIDEAM / <http://www.youtube.com/user/InstitutoIDEAM>

ALERTA ROJA. PARA TOMAR ACCIÓN Advierte a los sistemas de prevención y atención de desastres sobre la amenaza que puede ocasionar un fenómeno con efectos adversos sobre la población, el cual requiere la atención inmediata por parte de la población y de los cuerpos de atención y socorro. Se emite una alerta sólo cuando la identificación de un evento extraordinario indique la probabilidad de amenaza inminente y cuando la gravedad del fenómeno implique la movilización de personas y equipos, interrumpiendo el normal desarrollo de sus actividades cotidianas.

ALERTA NARANJA. PARA PREPARARSE Indica la presencia de un fenómeno. No implica amenaza inmediata y como tanto es catalogado como un mensaje para informarse y prepararse. El aviso implica vigilancia continua ya que las condiciones son propicias para el desarrollo de un fenómeno, sin que se requiera permanecer alerta.

ALERTA AMARILLA. PARA INFORMARSE Es un mensaje oficial por el cual se difunde información. Por lo regular se refiere a eventos observados, reportados o registrados y puede contener algunos elementos de pronóstico a manera de orientación. Por sus características pretéritas y futuras difiere del aviso y de la alerta, y por lo general no está encaminado a alertar sino a informar.

CONDICIONES NORMALES Indica que no existe ninguna clase de alerta para la región o zona mencionada.

°C: grados Celsius; m: metros; mm: milímetros; msnm: metros sobre nivel del mar;
Km/h: kilómetros por hora

GOES: Geostationary Operational Environmental Satellites (Satélite Geoestacionario Operacional Ambiental).

GOES-13 es el designado GOES-Este, localizado en 75° W sobre el ecuador geográfico.

HLC: hora local colombiana

PNN: Parque Nacional Natural; SFF: Santuario de Fauna y Flora