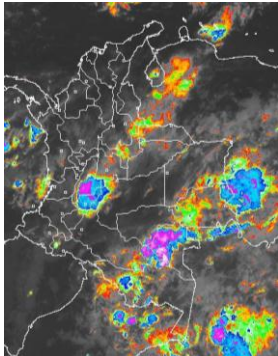


CONDICIONES HIDROMETEOROLÓGICAS ACTUALES

En la mayor parte del territorio nacional han prevalecido las condiciones nubosas desde la madrugada, con lluvias de variada intensidad en sectores de los departamentos de Tolima, Cundinamarca, Huila, Boyacá, Arauca, Casanare, Vichada, Meta, Guainía, Guaviare, Vaupés, oriente de Caquetá, Putumayo y Amazonas. El pronóstico para las siguientes horas nos indica una alta probabilidad de lluvias en amplios sectores de las regiones Andina, Orinoquia y Amazónica. En el sur de la región Caribe y a lo largo de la Pacífica se pronostican lluvias al finalizar la tarde o durante la noche.

IMÁGEN SATELITAL

Imagen GOES 13 - IDEAM * 05 de noviembre de 2014 * Hora 7:45 a.m. HLC.



PRONÓSTICO CONDICIONES METEOROLÓGICAS ESPECIALES

ÁREA DEL VOLCÁN CERRO MACHÍN

En la mañana se prevé tiempo seco, en la tarde y noche son previstas lluvias.
El SERVICIO GEOLOGICO COLOMBIANO lo reporta en nivel **AMARILLO (III): CAMBIOS EN EL COMPORTAMIENTO DE LA ACTIVIDAD VOLCÁNICA**. 4.80 -75.62

ELEVACIÓN (pies)	DIRECCIÓN	VELOCIDAD	
		NUDOS	Km/h
10,000	NOROESTE	5	9
18,000	NOROESTE	5 - 10	9 - 18
24,000	NORTE	10 - 15	18 - 28
30,000	NORTE	10 - 20	18 - 36

ÁREA DEL VOLCÁN NEVADO DEL HUILA

En el área son estimadas condiciones nubosas con precipitaciones entre ligeras y moderadas a diferentes horas.
El SERVICIO GEOLOGICO COLOMBIANO lo reporta en nivel **AMARILLO (III): CAMBIOS EN EL COMPORTAMIENTO DE LA ACTIVIDAD VOLCÁNICA**. 2.92 -76.05

ELEVACIÓN (pies)	DIRECCIÓN	VELOCIDAD	
		NUDOS	Km/h
10,000	NOROESTE	5 - 10	9 - 18
18,000	NOROESTE	10 - 15	18 - 28
24,000	NORTE	10 - 15	18 - 28
30,000	NORTE	10 - 25	18 - 45

ÁREA DEL VOLCÁN GALERAS

Se pronostican nubes densas con lloviznas intermitentes durante la jornada.
El SERVICIO GEOLOGICO COLOMBIANO lo reporta en nivel **AMARILLO (III): CAMBIOS EN EL COMPORTAMIENTO DE LA ACTIVIDAD VOLCÁNICA**. 1.55 -77.37

ELEVACIÓN (pies)	DIRECCIÓN	VELOCIDAD	
		NUDOS	Km/h
10,000	NOROESTE	5	9
18,000	NOROESTE	10 - 15	18 - 28
24,000	NOROESTE	10 - 15	18 - 28
30,000	NORTE	10 - 20	18 - 36

ÁREA DEL VOLCÁN NEVADO DEL RUIZ

Cielo parcialmente cubierto con condiciones secas hasta entrada la tarde, luego se esperan precipitaciones entre ligeras y moderadas.
El SERVICIO GEOLOGICO COLOMBIANO lo reporta en nivel **AMARILLO (III): CAMBIOS EN EL COMPORTAMIENTO DE LA ACTIVIDAD VOLCÁNICA**. 4.89 -75.32

ELEVACIÓN (pies)	DIRECCIÓN	VELOCIDAD	
		NUDOS	Km/h
10,000	NOROESTE	5	9
18,000	NOROESTE	5 - 10	9 - 18
24,000	NORTE	10 - 15	18 - 28
30,000	NORTE	10 - 20	18 - 36

ÁREA DEL COMPLEJO VOLCÁNICO CHILES-CERRO NEGRO

Nubosidad variada con lluvias entre ligeras y moderadas a diferentes horas.
El SERVICIO GEOLOGICO COLOMBIANO lo reporta en nivel **NARANJA (II): ERUPCIÓN PROBABLE EN TÉRMINOS DE DÍAS O SEMANAS**. 0.81 -77.93 // 0.76 -77.95

ELEVACIÓN (pies)	DIRECCIÓN	VELOCIDAD	
		NUDOS	Km/h
10,000	OESTE	5 - 10	9 - 18
18,000	NOROESTE	10 - 15	18 - 28
24,000	NOROESTE	5 - 10	9 - 18
30,000	NORTE	10 - 15	18 - 28

LO MÁS DESTACADO

ALERTA ROJA. PARA TOMAR ACCIÓN **ALERTA NARANJA. PARA PREPARARSE** **ALERTA AMARILLA. PARA INFORMARSE**

LLUVIAS	Las lluvias de mayor consideración se registraron en sectores de las regiones Pacífica y Andina. El mayor volumen se presentó en el municipio de Amalfi (Antioquia), con 89.0 mm.
ALERTA ROJA	<ul style="list-style-type: none"> Por amenaza alta de deslizamientos de tierra en varias áreas inestables y de alta pendiente localizadas en el departamento de Nariño.
ALERTA NARANJA	<ul style="list-style-type: none"> Por amenaza moderada de deslizamientos de tierra en varias áreas inestables y de alta pendiente localizadas en sectores de las regiones Andina, Pacífica y Orinoquia. Por ocurrencia de incendios de la cobertura vegetal en sectores de las regiones Caribe, Andina y Orinoquia
ALERTA AMARILLA	<ul style="list-style-type: none"> Por incremento moderado de los niveles de los ríos Telembí, Patía y Mira, en el departamento de Nariño. Por incremento moderado de los niveles del río Atrato, especialmente en su cuenca media (departamentos de Chocó y Antioquia). Por incremento moderado de los niveles de los ríos Consofá, La Vieja y Otún en el Eje Cafetero. <p>Se destaca que hasta el momento, las condiciones hidrológicas mencionadas no han generado ninguna afectación.</p>
OTROS	<ul style="list-style-type: none"> La temporada de huracanes en el Océano Atlántico, mar Caribe y Golfo de México se extenderá hasta el 30 de noviembre del presente año, situación que en algún momento podría estar favoreciendo de manera indirecta la ocurrencia de condiciones meteorológicas extremas en el país. El IDEAM recomienda estar atentos a los comunicados que se emitan y desde ya tomar las medidas preventivas en áreas de riesgo.

Consulte todos los días el pronóstico del tiempo y las alertas hidrometeorológicas vigentes del IDEAM, en un formato de calidad. Alrededor de las 7:30 a. m. está a disposición del público en www.ideam.gov.co. Se puede ver también en dispositivos móviles. [AQUÍ](#)

PRECIPITACIONES

A continuación se relacionan los municipios donde en las últimas 24 horas se registraron precipitaciones iguales o superiores a 30 mm:

DEPARTAMENTO	MUNICIPIO
ANTIOQUIA	Amalfi (89.0) , Apartadó (61.0), Zaragoza (54.0), Yondó (47.0), Turbo (44.0), San Francisco (40.0), Medellín (34.6) y Valdivia (33.0).
BOYACÁ	Pauna (60.5)
CALDAS	Manizales (44.1).
CAUCA	Bolívar (73.0), Puerto Tejada (37.0), Puracé (32.0), El Bordo (33.0) y Santander de Quilichao (30.0).
CESAR	San Alberto (35.0).
CUNDINAMARCA	Guaduas (59.4), Yacopi (43.5), Pacho (38.0) y Paima (35.3).
HUILA	Villavieja (36.0) y Tello (35.0).
NARIÑO	El Tablón (47.5), Buesaco (30.3) y Nariño (30.0).
NORTE DE SANTANDER	Cúcuta (72.3) y Zulía (70.4).
QUINDÍO	Pijao (53.0).
SANTANDER	Puerto Parra (72.0), Sabana de Torres (48.0), El Cerrito (46.0), Barrancabermeja (43.7), Barichara (37.0), Charalá (36.4) y Molagavita (31.2).
TOLIMA	Chaparral (57.8), Cunday (45.0), Mariquita (40.0).
VALLE DEL CAUCA	Cali (42.0) y Bugalagrande (30.0).

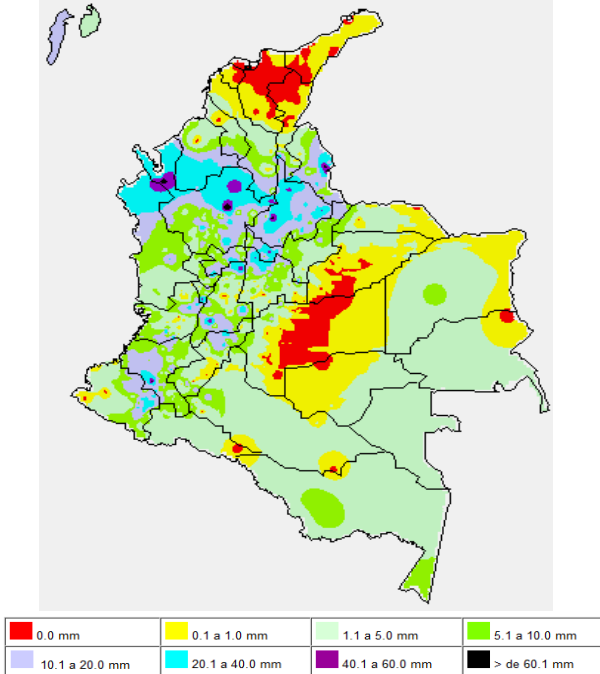
TEMPERATURAS MÁXIMAS

A continuación se relacionan los municipios donde en las últimas 24 horas se registraron temperaturas iguales o superiores a 35.0°C:

DEPARTAMENTO	MUNICIPIO
AMAZONAS	Leticia (35.8).
CESAR	Codazzi (35.0).
CUNDINAMARCA	Jerusalén (35.2).
LA GUAJIRA	Manauare (35.2).
TOLIMA	Ambalema (35.4).

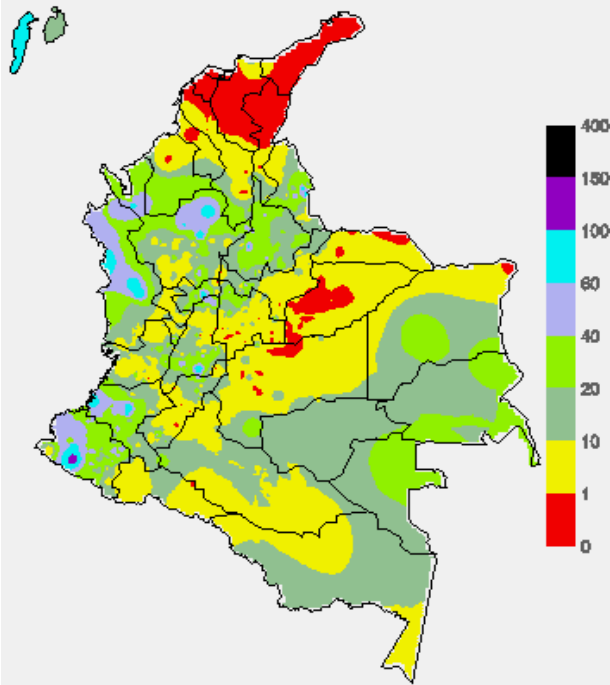
MAPA DE PRECIPITACIÓN DIARIA

Desde las 7:00 a.m. del martes 04 hasta las 7:00 a.m. del miércoles 05 de noviembre de 2014.



MAPA DE PRECIPITACIÓN ACUMULADA DE LOS ÚLTIMOS 3 DÍAS

Desde las 7:00 a.m. del domingo 02 de noviembre hasta las 7:00 a.m. del martes 04 de noviembre de 2014.



ESTADO DE LOS EMBALSES

A continuación se relacionan los volúmenes útiles diarios (expresados en porcentaje) de reservas de algunos embalses de acuerdo con información consultada en XM

ZONA	EMBALSE		VOLUMEN ÚTIL DIARIO (%)	
ANTIOQUIA	MIEL I		60.49	
	MIRAFLORES		93.36	
	PEÑOL		82.68	
	PLAYAS		74.29	
	PORCE II		27.37	
	PORCE III		56.29	
	PUNCHINÁ		22.12	
	RIOGRANDE2		88.02	
	SAN LORENZO		82.89	
CARIBE	TRONERAS		68.02	
	URRÁ I		86.86	
CENTRO	AGREGADO BOGOTÁ	61.84	NEUSA	64.80
			SISGA	77.67
			TOMINÉ	59.11
	BETANIA		79.62	
	MUÑA		71.78	
	PRADO		45.15	
ORIENTE	CHUZA		91.70	
	ESMERALDA		93.25	
	GUAVIO		92.89	
VALLE DEL CAUCA	ALTO ANCHICAYÁ		48.44	
	CALIMA 1		79.43	
	SALVAJINA		37.51	

PRONÓSTICO METEOROLÓGICO (miércoles 05 y jueves 06 de noviembre de 2014).

REGIÓN	PRONÓSTICO
SABANA DE BOGOTÁ	MIÉRCOLES: cielo entre parcialmente nublado y nublado con lluvias a diferentes horas, las precipitaciones de mayor consideración pronosticadas por la tarde, acompañadas en algunos casos de tormentas eléctricas. JUEVES: nubosidad variada con lloviznas temprano en la mañana en el suroriente del área. En la tarde y noche se estiman precipitaciones especialmente en el oriente y norte de la Sabana y de la Ciudad. Posibilidad de actividad eléctrica.
ANDINA	MIÉRCOLES: cielo entre parcialmente nublado y nublado con lluvias a diferentes horas en Cundinamarca, Boyacá, Antioquia, Santander, Norte de Santander, Tolima y Huila. En áreas de Caldas, Risaralda, Quindío, Valle del Cauca, Cauca y Nariño se estiman precipitaciones al final de la tarde y noche, luego de una mañana seca. JUEVES: cielo entre parcialmente nublado y nublado con precipitaciones temprano en la mañana, al final de la tarde y por la noche en sectores de Antioquia, Risaralda, Huila, Valle del Cauca, Cauca y Nariño. En áreas de Boyacá, Cundinamarca, Risaralda, Caldas, Quindío y los Santanderes se pronostican lluvias durante algunas horas de la tarde y noche, luego de una mañana seca.
CARIBE	MIÉRCOLES: cielo entre despejado y parcialmente cubierto con tiempo seco hasta entrada la tarde, luego se estiman precipitaciones, acompañadas en algunos casos de descargas eléctricas en el Urabá y en sectores de Córdoba, Sucre, Bolívar, Magdalena y Cesar. JUEVES: en gran parte de la región prevalecerán las condiciones secas, salvo en el Urabá, inmediaciones de la Sierra Nevada de Santa Marta y en el sur de Bolívar, Córdoba y Sucre donde se pronostican lluvias durante algunas horas de la tarde y noche.
ARCHIPIÉLAGO DE SAN ANDRÉS, PROVIDENCIA Y SANTA CATALINA	MIÉRCOLES: en el archipiélago aunque se pronostican condiciones secas, no se descartan lluvias a diferentes horas. JUEVES: cielo parcialmente nublado con tiempo seco en el día, por la noche se advierten precipitaciones ocasionales.
PACÍFICA	MIÉRCOLES: en la mañana se prevé tiempo seco, después del mediodía y durante la noche se esperan nubes densas con lluvias y posibilidad de tormentas eléctricas, particularmente en Chocó y Valle del Cauca. JUEVES: nubosidad variable con precipitaciones desde temprano, al final de la tarde y durante algunas horas de la noche en sectores de Chocó. En zonas de Valle del Cauca, Cauca y Nariño se pronostican lluvias al atardecer y durante la noche.
ORINOQUIA	MIÉRCOLES: en la región se estiman nubes densas con lluvias, las de mayor consideración por la tarde y noche en el Piedemonte llanero a la altura de Arauca, Casanare y Meta y en sectores de Vichada. Posibilidad de descargas eléctricas. JUEVES: cielo entre parcialmente nublado y nublado con precipitaciones en la mañana, al final de la tarde y durante la noche en el Piedemonte llanero, a la altura de Arauca, Casanare y Meta. En sectores de Vichada y oriente del Meta se prevén lluvias al final de la tarde y durante la noche.
OCEANO PACÍFICO	MIÉRCOLES: en amplios sectores del centro y norte del Pacífico colombiano se pronostican lluvias con tormentas eléctricas dispersas. JUEVES: nubosidad variable con precipitaciones generalizadas en el área, acompañadas en algunos casos de actividad eléctrica.

CONTINUACION PRONÓSTICO

REGIÓN	PRONÓSTICO
MAR CARIBE	<p>MIÉRCOLES: en la mayor parte del Caribe nacional predominará el tiempo seco, salvo enfrente del litoral de Córdoba y Urabá y en el área de San Andrés y Providencia donde se advierten precipitaciones, acompañadas en algunos casos de tormentas eléctricas.</p> <p>JUEVES: se pronostican condiciones secas, excepto en el área del archipiélago de San Andrés y Providencia y en frente de la costa de Sucre, Córdoba y Urabá donde se prevén lluvias entre ligeras y moderadas, las más intensas por la tarde y noche con actividad eléctrica dispersa.</p>
INSULAR PACÍFICA	<p>MIÉRCOLES: en Gorgona y Malpelo predominarán las condiciones secas en la mañana, hacia el medio día, por la tarde y noche son previstas lluvias con posibilidad en algunos casos de actividad eléctrica. Las lluvias serán de mayor intensidad en Malpelo.</p> <p>JUEVES: en Malpelo y Gorgona se estiman precipitaciones entre ligeras y moderadas con probabilidad de tormentas eléctricas a diferentes horas.</p>
AMAZÓNICA	<p>MIÉRCOLES: en la región se pronostican condiciones nubosas con precipitaciones a diferentes horas, las lluvias más intensas esperadas después del mediodía y durante algunas horas de la noche.</p> <p>JUEVES: se prevé tiempo nuboso durante la jornada con lluvias en el Piedemonte amazónico, Guaviare, Guainía, Vaupés y Amazonas principalmente después del mediodía y por la noche.</p>

ALERTAS VIGENTES Y PRODUCTOS ADICIONALES

Para mayor información sobre el pronóstico del estado del tiempo, informes técnicos diarios, comunicados especiales, mapas diarios de temperaturas máximas y mínimas e información diaria de precipitación se sugiere consultar los siguientes enlaces:

- [MAPA DIARIO DE TEMPERATURA MÁXIMA.](#)
- [MAPA DIARIO DE TEMPERATURA MÍNIMA.](#)
- [INFORMACIÓN DIARIA DE PRECIPITACIÓN Y TEMPERATURA DE LOS PRINCIPALES AEROPUERTOS DEL PAÍS.](#)
- [MOSAICO MAPAS DE PRECIPITACIÓN DIARIA EN MILÍMETROS](#)

REGIÓN CARIBE

ALERTA NARANJA: DESLIZAMIENTOS DE TIERRA

Amenaza moderada por deslizamientos de tierra áreas inestables localizadas en los departamentos:

DEPARTAMENTO	MUNICIPIOS
ANTIOQUIA	Carepa y Apartadó.
ATLÁNTICO	Piojó
CESAR	La Gloria

ALERTA NARANJA: INCENDIOS DE LA COBERTURA VEGETAL

Amenaza moderada - alta de ocurrencia de incendios de la cobertura vegetal en zonas de bosques, cultivos y pastos, localizados en los siguientes municipios y sectores aledaños

DEPARTAMENTO	MUNICIPIOS
CÓRDOBA	Los Córdoba y Puerto Escondido
MAGDALENA	Santa Ana, Nueva Granada y Sabanas de San Ángel.
LA GUAJIRA	Manauare, Uribia Villanueva.

ALERTA AMARILLA: PROBABILIDAD DE CRECIENTES LENTAS DEL RÍO ATRATO.

Se mantiene este nivel de alerta dado que durante los últimos dos días se han registrado lluvias intensas sobre sectores de la cuenca las cuales han generado un incremento en el nivel del río monitoreado a la altura de Quibdó con valores que ya se encuentran por encima del promedio histórico de la época. El IDEAM recomienda especial atención para el sector Quibdó (Chocó) - Vigía del Fuerte (Antioquia).

REGIÓN ANDINA

ALERTA NARANJA: INCENDIOS DE LA COBERTURA VEGETAL

Amenaza moderada - alta de ocurrencia de incendios de la cobertura vegetal en zonas de bosques, cultivos y pastos, localizados en los siguientes municipios y sectores aledaños

DEPARTAMENTO	MUNICIPIOS
ANTIOQUIA	Amalfi, Alejandría, Cocorná, Concepción, Carmen de Viboral, San Luis y San Francisco.
CALDAS	Marquetalia, Samaná y Victoria.
BOYACÁ	Nuevo Colón y Samacá.
CUNDINAMARCA	Fómeque
TOLIMA	Guamo
NORTE DE SANTANDER	Chinácota

ALERTA NARANJA: DESLIZAMIENTOS DE TIERRA

Amenaza moderada por deslizamientos de tierra áreas inestables localizadas en los departamentos:

DEPARTAMENTO	MUNICIPIOS
ANTIOQUIA	Alejandría, Cocorná, Concepción, Fredonia, Granada, Sonsón, Tarso, Carmen de Viboral, San Luis y San Francisco.
CALDAS	Marquetalia, Samaná y Victoria.
CUNDINAMARCA	Yacopí.
TOLIMA	Chaparral.

ALERTA AMARILLA: PROBABILIDAD DE CRECIETNES SÚBITAS EN RÍOS DEL EJE CAFETERO

Debido al incremento de las lluvias en las últimas 24 horas, se registran incrementos moderados de los niveles de los ríos Consotá, La Vieja y Otún en el Eje Cafetero. Aunque los niveles reportados no han causado afectación se recomienda a los pobladores de zonas bajas (especialmente en Cartago, Valle), estar atentos ante la eventualidad de crecidas lentas. Se prevé que el comportamiento de incremento moderado continúe en el transcurso del día de hoy.

REGIÓN PACÍFICA

ALERTA ROJA: DESLIZAMIENTOS DE TIERRA

Amenaza alta por deslizamientos de tierra áreas inestables localizadas en los departamentos

DEPARTAMENTO	MUNICIPIOS
NARIÑO	Barbacoas, Ricaurte y Tumaco.

ALERTA NARANJA: DESLIZAMIENTOS DE TIERRA

Amenaza moderada por deslizamientos de tierra áreas inestables localizadas en los departamentos:

DEPARTAMENTO	MUNICIPIOS
CAUCA	El Tambo, Guapi, López y Timbiquí.
CHOCÓ	Alto Baudó (Pie De Pato), Atrato (Yuto), Bagadó, Bahía Solano (Mutis), Bojayá (Bellavista), Cértegui, Juradó, Lloró, Nuquí, Quibdó, Rio Quito (Paimadó), Tadó y Unión Panamericana (Animas).
NARIÑO	Cumbitara, El Charco, Francisco Pizarro, La Llanada, Los Andes (Sotomayor), Maguí (Payán), Mallama (Piedrancha), Mosquera, Olaya Herrera (Bocas de Satinga), Policarpa, Roberto Payán (San José), Samaniego.

ALERTA AMARILLA: NIVELES ALTOS EN RÍOS AFLUENTES AL OCEANO PACÍFICO (Departamento de Nariño): MIRA, PATIA Y TELEMBI.

Se mantiene este nivel de alerta dado que los ríos Mira, Patía y Telembi ya presentan incrementos significativos en sus valores; se recomienda vigilancia en las zonas bajas, debido a la reactivación de las lluvias desde la madrugada de hoy, especialmente para el río Mira en los sectores de Puerto Candelillas (Llorente) hasta San Isidro (Tumaco), en el departamento de Nariño. También por las mismas circunstancias anteriormente descritas, en la cuenca media y baja del río Telembi, se prevé se mantengan niveles altos y se recomienda especial atención a las zonas ribereñas bajas en el sector comprendido entre los municipios de Maguí (Payán), Ricaurte (Altaquer), Roberto Payán (San José) y de Barbacoas, en el departamento de Nariño.

ALERTA AMARILLA: NIVELES ALTOS EN RÍOS AFLUENTES AL OCEANO PACÍFICO

Se mantiene este nivel de alerta dado que persisten las condiciones lluviosas en la cuenca del río Micay, situación que sigue generando incrementos moderados de los niveles; se recomienda a los pobladores de zonas bajas (especialmente en el sector López de Micay-Zaragoza), estar atentos ante la eventualidad de inundaciones lentas.

REGIÓN ORINOQUIA

ALERTA NARANJA: DESLIZAMIENTOS DE TIERRA

Amenaza moderada por deslizamientos de tierra áreas inestables localizadas en los departamentos:

DEPARTAMENTO	MUNICIPIOS
CASANARE	Aguazul, Chámeza, Hato Corozal, La Salina, Nunchía, Paz de Ariporo, Pore, Recetor, Sabanalarga, Támara, Tauramena y Yopal

ALERTA NARANJA: INCENDIOS DE LA COBERTURA VEGETAL

Amenaza moderada - alta de ocurrencia de incendios de la cobertura vegetal en zonas de bosques, cultivos y pastos, localizados en los siguientes municipios y sectores aledaños

DEPARTAMENTO	MUNICIPIOS
ARAUCA	Arauca.
CASANARE	San Luis de Palenque, Trinidad
META	Granada.

REGIÓN AMAZÓNICA
CONDICIONES NORMALES

MAR CARIBE

ALERTA AMARILLA: PLEAMAR

Hasta el próximo 10 de noviembre se prevé una de las pleamares más representativas del mes en San Andrés y Providencia, se recomienda a habitantes costeros estar atentos a la evolución del fenómeno.

OCÉANO PACÍFICO

ALERTA NARANJA: TIEMPO LLUVIOSO

Se estiman lluvias entre moderadas y fuertes en el centro y norte del Pacífico colombiano, incluso con actividad eléctrica y ráfagas de viento en algunos casos; lluvias de menor intensidad se esperan hacia el sur del área marítima. Se recomienda a usuarios de embarcaciones de poco calado consultar con las Capitanías de puerto antes de zarpar.

ALERTA AMARILLA: PLEAMAR

Desde el día hoy y hasta el próximo 10 de noviembre se prevé una de las pleamares más representativas del mes en el litoral Pacífico nacional, se recomienda a habitantes costeros estar atentos a la evolución del fenómeno.

Omar FRANCO TORRES, Director General
Christian EUSCÁTEGUI COLLAZOS, Jefe Oficina del Servicio de Pronósticos y Alertas

Profesionales en turno:
Hernando WILCHES, Jorge CEBALLOS, Gloria ARANGO, Mery FERNÁNDEZ, Daniel USECHE, Mauricio TORRES y Alberto PARDO.

Internet: <http://www.ideam.gov.co>
Correos electrónicos: servicio@ideam.gov.co, alertas@ideam.gov.co
Calle 25 d # 96b - 70, piso 3. Bogotá, D.C.
Teléfono: 3527160 ext. 1334-1336.

Siganos en: **Twitter: @IDEAMColombia; Facebook: www.facebook.com/ideam.instituto**
YouTube: Canal de InstitutoIDEAM / <http://www.youtube.com/user/InstitutoIDEAM>

ALERTA ROJA. PARA TOMAR ACCIÓN Advierte a los sistemas de prevención y atención de desastres sobre la amenaza que puede ocasionar un fenómeno con efectos adversos sobre la población, el cual requiere la atención inmediata por parte de la población y de los cuerpos de atención y socorro. Se emite una alerta sólo cuando la identificación de un evento extraordinario indique la probabilidad de amenaza inminente y cuando la gravedad del fenómeno implique la movilización de personas y equipos, interrumpiendo el normal desarrollo de sus actividades cotidianas.

ALERTA NARANJA. PARA PREPARARSE Indica la presencia de un fenómeno. No implica amenaza inmediata y como tanto es catalogado como un mensaje para informarse y prepararse. El aviso implica vigilancia continua ya que las condiciones son propicias para el desarrollo de un fenómeno, sin que se requiera permanecer alerta.

ALERTA AMARILLA. PARA INFORMARSE Es un mensaje oficial por el cual se difunde información. Por lo regular se refiere a eventos observados, reportados o registrados y puede contener algunos elementos de pronóstico a manera de orientación. Por sus características pretéritas y futuras difiere del aviso y de la alerta, y por lo general no está encaminado a alertar sino a informar.

CONDICIONES NORMALES Indica que no existe ninguna clase de alerta para la región o zona mencionada.

°C: grados Celsius; m: metros; mm: milímetros; msnm: metros sobre nivel del mar;

Km/h: kilómetros por hora

GOES: Geostationary Operational Environmental Satellites (Satélite Geoestacionario Operacional Ambiental).

GOES-13 es el designado GOES-Este, localizado en 75° W sobre el ecuador geográfico.

HLC: hora local colombiana

PNN: Parque Nacional Natural; SFF: Santuario de Fauna y Flora