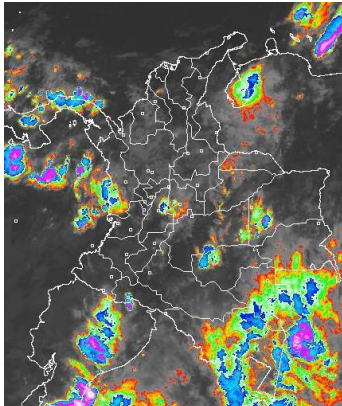


CONDICIONES HIDROMETEOROLÓGICAS ACTUALES

Desde las horas de la madrugada han persistido los cielos nublados, con lluvias de variada intensidad, acompañadas de tormentas eléctricas en amplios sectores de Chocó, Tolima, Cundinamarca (incluida la cuenca del río Bogotá), Boyacá, Arauca, Casanare, Meta, Vaupés, Amazonas y en el occidente de Putumayo, Vichada y Guaviare, en el resto del País, ha predominado el tiempo seco con cielo entre despejado y parcialmente nublado. El IDEAM recomienda durante los próximos días tomar las medidas preventivas en zonas de alta pendiente ante la posibilidad de crecientes súbitas y deslizamientos de tierra.

IMÁGEN SATELITAL

Imagen GOES 13 - IDEAM * 06 de noviembre de 2014 * Hora 7:45 a.m. HLC.



PRONÓSTICO CONDICIONES METEOROLÓGICAS ESPECIALES

ÁREA DEL VOLCÁN CERRO MACHÍN

Nubosidad variable con precipitaciones de variada intensidad por la tarde y noche.

El Servicio Geológico Colombiano lo reporta en nivel **AMARILLO (III): CAMBIOS EN EL COMPORTAMIENTO DE LA ACTIVIDAD VOLCÁNICA**. 4.80 -75.62

ELEVACIÓN (pies)	DIRECCIÓN	VELOCIDAD	
		NUDOS	Km/h
10,000	NOROESTE	5	9
18,000	NORTE	5 - 10	9 - 18
24,000	NORESTE	10 - 15	18 - 28
30,000	NORESTE	10 - 15	18 - 28

ÁREA DEL VOLCÁN NEVADO DEL HUILA

Cielo entre parcialmente nublado y nublado con lluvias al final de la tarde y durante algunas horas de la noche.

El Servicio Geológico Colombiano lo reporta en nivel **AMARILLO (III): CAMBIOS EN EL COMPORTAMIENTO DE LA ACTIVIDAD VOLCÁNICA**. 2.92 -76.05

ELEVACIÓN (pies)	DIRECCIÓN	VELOCIDAD	
		NUDOS	Km/h
10,000	NOROESTE	5	9
18,000	NOROESTE	5	9
24,000	NORTE	10 - 15	18 - 28
30,000	NORESTE	10 - 20	18 - 36

ÁREA DEL VOLCÁN GALERAS

En el día se prevé tiempo seco, al atardecer y durante algunas horas de la noche se esperan precipitaciones dispersas.

El Servicio Geológico Colombiano lo reporta en nivel **AMARILLO (III): CAMBIOS EN EL COMPORTAMIENTO DE LA ACTIVIDAD VOLCÁNICA**. 1.55 -77.37

ELEVACIÓN (pies)	DIRECCIÓN	VELOCIDAD	
		NUDOS	Km/h
10,000	OESTE	5	9
18,000	OESTE	5 - 10	9 - 18
24,000	NOROESTE	5	9
30,000	NORTE	10 - 15	18 - 28

ÁREA DEL VOLCÁN NEVADO DEL RUIZ

Se pronostican lluvias al final de la tarde y durante la noche, luego de una mañana seca.

El Servicio Geológico Colombiano lo reporta en nivel **AMARILLO (III): CAMBIOS EN EL COMPORTAMIENTO DE LA ACTIVIDAD VOLCÁNICA**. 4.89 -75.32

ELEVACIÓN (pies)	DIRECCIÓN	VELOCIDAD	
		NUDOS	Km/h
10,000	NOROESTE	5	9
18,000	NORESTE	5 - 10	9 - 18
24,000	NORESTE	10 - 15	18 - 28
30,000	NORESTE	10 - 15	18 - 28

ÁREA DEL COMPLEJO VOLCÁNICO CHILES-CERRO NEGRO

En el área predominarán las condiciones nubosas con precipitaciones intermitentes.

El Servicio Geológico Colombiano lo reporta en nivel **NARANJA (II): ERUPCIÓN PROBABLE EN TÉRMINOS DE DÍAS O SEMANAS**. 0.81 -77.93 // 0.76 -77.95

ELEVACIÓN (pies)	DIRECCIÓN	VELOCIDAD	
		NUDOS	Km/h
10,000	OESTE	5	9
18,000	NOROESTE	5 - 10	9 - 18
24,000	NOROESTE	5	9
30,000	NORESTE	10 - 20	18 - 36

LO MÁS DESTACADO

ALERTA ROJA. PARA TOMAR ACCIÓN **ALERTA NARANJA. PARA PREPARARSE** **ALERTA AMARILLA. PARA INFORMARSE**

LLUVIAS	Las lluvias fueron generalizadas sobre el territorio nacional, el día de ayer fue el día más lluvioso de lo que va corrido del mes de noviembre. El mayor volumen se presentó en el municipio de San Andrés (San Andrés y Providencia) , con 188.0 mm .
ALERTA ROJA	• Por amenaza alta de deslizamientos de tierra en varias áreas inestables y de alta pendiente localizadas en el departamento de Nariño.
ALERTA NARANJA	• Por amenaza moderada de deslizamientos de tierra en varias áreas inestables y de alta pendiente localizadas en sectores de las regiones Andina, Pacífica y Orinoquía. • Por ocurrencia de incendios de la cobertura vegetal en sectores de las regiones Caribe, Andina y Orinoquía. • Por probabilidad de crecientes súbitas en el río Carare.
OTROS	• La temporada de huracanes en el Océano Atlántico, mar Caribe y Golfo de México se extenderá hasta el 30 de noviembre del presente año, situación que en algún momento podría estar favoreciendo de manera indirecta la ocurrencia de condiciones meteorológicas extremas en el país. El IDEAM recomienda estar atentos a los comunicados que se emitan y desde ya tomar las medidas preventivas en áreas de riesgo.



Consulte todos los días el pronóstico del tiempo y las alertas hidrometeorológicas vigentes del IDEAM, en un formato de calidad. Alrededor de las 7:30 a. m. está a disposición del público en www.ideam.gov.co. Se puede ver también en dispositivos móviles. [AQUÍ](#)

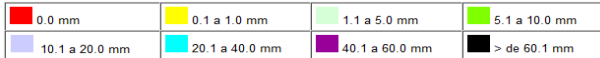
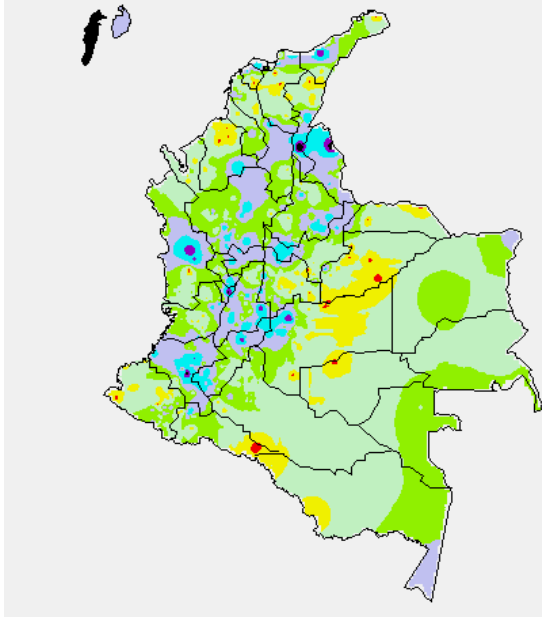
PRECIPITACIONES

A continuación se relacionan los municipios donde en las últimas 24 horas se registraron precipitaciones iguales o superiores a **30 mm**:

DEPARTAMENTO	MUNICIPIO
ANTIOQUIA	Caldas (39.4), Amalfi (39.0), Medellín (38.0), San Francisco (37.0), Valparaíso (37.0)
ATLANTICO	B/Quilla (Soledad) (32.2), Piojo (30.5)
BOYACA	San Pablo De Borbur (35.2), Pauna (35.0), Quipama (31.5)
CALDAS	Salamina (42.0)
CAUCA	La Sierra (67.0), Rosas (65.1), Piendamó (43.0), Puracé (39.2), Totoró (38), Sotará (35.0)
CESAR	La Gloria (100.0), Curumani (38.0)
CHOCO	Quibdó (56.8), Lloró (43.7)
CORDOBA	La Apartada (32.0)
CUNDINAMARCA	Chaguani (44.0), Jerusalén (40.0)
HUILA	Villavieja (56.0), Tello (40.0), Colombia (39.3), Pitalito (37.0), San Agustín (30.0)
LA GUAJIRA	Riohacha-Matitas (53.0)
MAGDALENA	Corregimiento de Guachaca (33.0)
META	Cubarral (66.0), Mesetas (33.0), San Juan De Arama (30.0)
NORTE DE SANTANDER	Tibú (76.0), Sardinata (33.0)
PUTUMAYO	Mocoa (35.2)
QUINDIO	Calarcá (75.3), Salento (50.0)
RISARALDA	Santa Rosa De Cabal (44.6)
SAN ANDRES PROVIDENCIA Y STA C	San Andrés (188.0)
SANTANDER	Confines (45.1), Coromoro (44.3), Albania (42.8), Molagavita (42.5), Albania (35.2)
TOLIMA	Cunday (62.0), Natagaima (39.3), Ibagué (38.0), Chaparral (32.7)
VALLE DEL CAUCA	Bugalagrande (35.0)

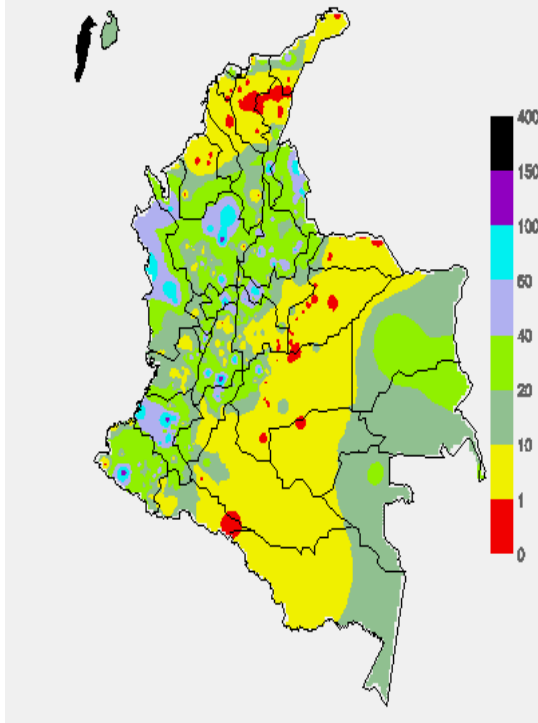
MAPA DE PRECIPITACIÓN DIARIA

Desde las 7:00 a.m. del miércoles 05 hasta las 7:00 a.m. del jueves 06 de noviembre de 2014.



MAPA DE PRECIPITACIÓN ACUMULADA DE LOS ÚLTIMOS 3 DÍAS

Desde las 7:00 a.m. del lunes 03 de noviembre hasta las 7:00 a.m. del jueves 06 de noviembre de 2014.



ESTADO DE LOS EMBALSES

A continuación se relacionan los volúmenes útiles diarios (expresados en porcentaje) de reservas de algunos embalses de acuerdo con información consultada en XM

ZONA	EMBALSE		VOLUMEN ÚTIL DIARIO (%)
ANTIOQUIA	MIEL I		60.67
	MIRAFLORES		94.30
	PEÑOL		82.81
	PLAYAS		66.38
	PORCE II		36.15
	PORCE III		47.44
	PUNCHINÁ		21.32
	RIOGRANDE2		87.36
	SAN LORENZO		84.05
CARIBE	TRONERAS		64.96
	URRÁ I		86.89
CENTRO	AGREGADO BOGOTÁ	NEUSA	64.80
		SISGA	77.61
		TOMINÉ	59.07
	BETANIA		81.65
	MUÑA		64.82
	PRADO		45.23
ORIENTE	CHUZA		91.24
	ESMERALDA		93.02
	GUAVIO		92.34
VALLE DEL CAUCA	ALTO ANCHICAYÁ		35.20
	CALIMA 1		79.57
	SALVAJINA		36.88

PRONÓSTICO METEOROLÓGICO (jueves 06 y viernes 07 de noviembre de 2014).

REGIÓN	PRONÓSTICO
SABANA DE BOGOTÁ	JUEVES: En el área prevalecerán las condiciones nubosas con lloviznas dispersas por la mañana y lluvias por la tarde, acompañadas en algunos casos de tormentas eléctricas. VIERNES: Cielo entre parcialmente cubierto y cubierto con precipitaciones a diferentes horas, especialmente hacia el oriente y norte de la Ciudad y de la Sabana.
ANDINA	JUEVES: Cielo entre parcialmente nublado y nublado con precipitaciones temprano en la mañana, al final de la tarde y por la noche en sectores de Antioquia, Risaralda, Tolima, Cundinamarca y Boyacá. En áreas de Huila, Valle del Cauca, Caldas, Quindío y los Santanderes se pronostican lluvias durante algunas horas de la tarde y noche, luego de una mañana seca. VIERNES: Nubosidad variable en la región, se advierten precipitaciones a diferentes horas en Cundinamarca, Boyacá, Antioquia, Santander, Norte de Santander, Tolima y Huila. En zonas de Caldas, Risaralda, Quindío, Valle del Cauca, Cauca y Nariño se pronostican lluvias dispersas al final de la tarde y por la noche, luego de una mañana seca.
CARIBE	JUEVES: En gran parte de la región prevalecerán las condiciones secas, especialmente hacia el litoral, mientras que en sectores del sur de Bolívar, Córdoba, Sucre, Atlántico, La Guajira e inmediaciones de la Sierra Nevada de Santa Marta se esperan precipitaciones entre ligeras y fuertes durante algunas horas de la tarde y noche. Posibilidad de descargas eléctricas. VIERNES: Cielo entre despejado y parcialmente cubierto con tiempo seco, excepto en áreas del Urabá, Córdoba y en el sur de Sucre y Bolívar donde se pronostican lluvias a diferentes horas. En horas de la tarde y noche se prevén lluvias, acompañadas en algunos casos de tormentas eléctricas en sectores de Bolívar, Magdalena y Cesar.
ARCHIPIÉLAGO DE SAN ANDRÉS, PROVIDENCIA Y SANTA CATALINA	JUEVES: En el archipiélago no se descartan lluvias esporádicas durante la jornada. VIERNES: Cielo entre ligera y parcialmente nublado con predominio de condiciones secas.
PACÍFICA	JUEVES: Nubosidad variable con precipitaciones desde temprano, al final de la tarde y durante algunas horas de la noche en sectores de Chocó y Valle del Cauca. En áreas de Cauca y Nariño se pronostican lluvias al atardecer y durante la noche. VIERNES: A lo largo de la región prevalecerán las condiciones nubosas con lluvias entre ligeras y moderadas. No se descartan tormentas eléctricas.
ORINOQUIA	JUEVES: Cielo entre parcialmente cubierto y cubierto con precipitaciones en la mañana, al final de la tarde y durante la noche en el Piedemonte llanero, a la altura de Arauca, Casanare y Meta, al igual que en sectores de Vichada y oriente del Meta. VIERNES: Se estima abundante nubosidad con lluvias generalizadas, las de mayor consideración con actividad eléctrica por la tarde y noche en el Piedemonte llanero a la altura de Arauca, Casanare y Meta y en sectores de Vichada.
OCEANO PACÍFICO	JUEVES: En amplios sectores del centro y norte del Pacífico colombiano se pronostican lluvias con tormentas eléctricas a diferentes horas. VIERNES: Cielo entre parcialmente cubierto y cubierto con precipitaciones especialmente en cercanías al litoral, acompañadas en algunos casos de actividad eléctrica.

CONTINUACION PRONÓSTICO

REGIÓN	PRONÓSTICO
MAR CARIBE	<p>JUEVES: Se pronostican condiciones secas, excepto en el área del archipiélago de San Andrés y Providencia y en frente de la costa de Sucre, Córdoba y Urabá donde se prevén lluvias entre ligeras y moderadas, las más intensas por la tarde y noche con actividad eléctrica dispersa.</p> <p>VIERNES: Cielo entre despejado y parcialmente nublado con tiempo seco, salvo en sectores localizados frente al litoral de Sucre, Córdoba y Urabá donde se estiman precipitaciones, temprano en la mañana, al final de la tarde y durante algunas horas de la noche, acompañadas en algunos casos de tormentas eléctricas.</p>
INSULAR PACÍFICA	<p>JUEVES: En Gorgona y Malpelo predominarán las condiciones secas durante el día, por la noche son previstas lluvias con posibilidad en algunos casos de actividad eléctrica.</p> <p>VIERNES: En Malpelo y Gorgona se estiman precipitaciones entre ligeras y moderadas con probabilidad de tormentas eléctricas temprano en la mañana, al final de la tarde y durante algunas horas de la noche.</p>
AMAZÓNICA	<p>JUEVES: En gran parte de la región se esperan precipitaciones, las lluvias más fuertes con tormentas eléctricas en algunos casos pronosticadas en el oriente, en sectores de Guainía, Vaupés y Amazonas.</p> <p>VIERNES: Nubosidad variada con lluvias de variada intensidad e intermitentes en el Piedemonte amazónico y en sectores de Guaviare, Guainía, Vaupés y Amazonas.</p>

ALERTAS VIGENTES Y PRODUCTOS ADICIONALES

Para mayor información sobre el pronóstico del estado del tiempo, informes técnicos diarios, comunicados especiales, mapas diarios de temperaturas máximas y mínimas e información diaria de precipitación se sugiere consultar los siguientes enlaces:

- [MAPA DIARIO DE TEMPERATURA MÁXIMA.](#)
- [MAPA DIARIO DE TEMPERATURA MÍNIMA.](#)
- [INFORMACIÓN DIARIA DE PRECIPITACIÓN Y TEMPERATURA DE LOS PRINCIPALES AEROPUERTOS DEL PAÍS.](#)
- [MOSAICO MAPAS DE PRECIPITACIÓN DIARIA EN MILÍMETROS](#)

REGIÓN CARIBE

ALERTA NARANJA: DESLIZAMIENTOS DE TIERRA

Amenaza moderada por deslizamientos de tierra áreas inestables localizadas en los departamentos:

DEPARTAMENTO	MUNICIPIOS
CESAR	La Gloria y Pelaya.

ALERTA NARANJA: INCENDIOS DE LA COBERTURA VEGETAL

Amenaza moderada - alta de ocurrencia de incendios de la cobertura vegetal en zonas de bosques, cultivos y pastos, localizados en los siguientes municipios y sectores aledaños

DEPARTAMENTO	MUNICIPIOS
CÓRDOBA	Los Córdoba y Puerto Escondido
MAGDALENA	Algarrobo, Fundación, Santa Ana, Nueva Granada y Sabanas de San Ángel.

ALERTA AMARILLA: NIVELES ALTOS DEL RÍO ATRATO

Se mantiene esta alerta dado que el nivel del río Atrato, monitoreado a la altura de la ciudad de Quibdó, ha venido oscilando con valores dentro de la franja de medios a altos. Para hoy es probable que persistan las lluvias especialmente sobre sectores de la cuenca alta, por lo tanto el IDEAM mantiene la recomendación para que pobladores ribereños, especialmente entre el sector de Quibdó (Chocó) y Vigía del Fuerte (Antioquia) mantengan atento monitoreo al comportamiento del nivel.

ALERTA AMARILLA: PROBABILIDAD DE INCREMENTOS SUBITOS PARA LOS RÍOS DE LA VERTIENTE DEL CATATUMBO

Dado los pronósticos del estado del tiempo para los próximos tres, se emite este nivel de alerta dada la probabilidad de presencia de lluvias moderadas en diversos sectores del departamento de Norte de Santander las cuales podrían generar incrementos súbitos en corrientes tales como los ríos Algodonal, Tarra, Sardinata, Presidente, Tibú, bajo Catatumbo, Zulia y Pamplonita. El IDEAM recomienda a pobladores ribereños y autoridades locales mantener atento seguimiento al comportamiento de los niveles y tomar las medidas necesarias ante los posibles incrementos.

REGIÓN ANDINA

ALERTA NARANJA: INCENDIOS DE LA COBERTURA VEGETAL

Amenaza moderada - alta de ocurrencia de incendios de la cobertura vegetal en zonas de bosques, cultivos y pastos, localizados en los siguientes municipios y sectores aledaños

DEPARTAMENTO	MUNICIPIOS
CUNDINAMARCA	Fómeque.
TOLIMA	Guamo.

ALERTA NARANJA: DESLIZAMIENTOS DE TIERRA

Amenaza moderada por deslizamientos de tierra áreas inestables localizadas en los departamentos:

DEPARTAMENTO	MUNICIPIOS
ANTIOQUIA	Amalfi, armen De Viboral, Cocorná, Granada, San Francisco, San Luis, Sonsón, Yondó (Casabe) y Zaragoza.
BOYACA	Pauna.
CALDAS	Samaná y Victoria.
CUNDINAMARCA	Chagüani y Guaduas.
NORTE DE SANTANDER	El Carmen.
QUINDIO	Calarcá y Salento.
SANTANDER	Barrancabermeja, Charalá, Coromoro y Puerto Parra.
TOLIMA	Cajamarca, Chaparral, Cunday, Melgar y Carmen De Apicalá.

ALERTA NARANJA: VALORES ALTOS CRECIENTE SÚBITA EN EL NIVEL DEL RÍO CARARE

Aunque durante las últimas horas el nivel del río Carare ha descendido después del incremento con valores altos el día de ayer, se mantiene este nivel de alerta dado que los modelos de pronóstico del estado del tiempo muestran probabilidad de lluvias sobre sectores de la cuenca las cuales podrían generar nuevos incrementos en el nivel con valores altos.

El nivel es monitoreado a la altura de la estación de Puerto Araujo en el municipio de Cimitarra-Santander en donde ya ocurrió el máximo de la crecida la cual transita actualmente hacia aguas abajo y que se reflejará en la estación Finca Barredero (Puerto Tarra – Santander).

El IDEAM mantiene la recomendación para que pobladores ribereños y autoridades locales mantengan atento seguimiento al comportamiento del río y se tomen las medidas necesarias que dichos incrementos estén ocasionando.

ALERTA AMARILLA: CRECIENTE SÚBITA EN LOS RÍOS LA VIEJA Y OTÚN EN EL EJE CAFETERO

Se mantiene esta alerta debido a las persistentes lluvias que se han presentado en el Eje Cafetero las cuales ya generaron un incremento súbito en el nivel del río Otún monitoreado a la altura de la estación El Retén (municipio de Dos Quebradas y la ciudad de Pereira-Risaralda) alcanzando valores altos.

Similar comportamiento de ascenso en el nivel se ha registra en el río La Vieja monitoreado en la estación El Albrado (municipio de Caicedonia, Valle del Cauca).

Se recomienda a los pobladores de las zonas ribereñas bajas estar atentos al comportamiento de estos ríos, ya que se pronostica continúen las lluvias en la región.

ALERTA AMARILLA: PROBABILIDAD DE INCREMENTOS SUBITOS PARA EL RÍO PALO

Se mantiene esta alerta dado que es probable se presenten incrementos súbitos en el nivel del Palo, el cual es monitoreado a la altura del municipio de Puerto Tejada (Cauca), de acuerdo con la probabilidad de lluvias que muestran los modelos del estado del tiempo para hoy.

El IDEAM mantiene la recomendación para que pobladores ribereños mantengan atento seguimiento al comportamiento del nivel.

ALERTA AMARILLA: CRECIENTE SÚBITA EN EL RÍO SUMAPAZ

Se mantiene esta alerta dado que las persistentes lluvias que se han presentado sobre sectores del departamento de Cundinamarca han generado crecientes súbitas con valores altos en el río Sumapáz el cual es monitoreado en los municipios de Cabrera y Pandi en Cundinamarca y Melgar en el Tolima.

El pronóstico del estado del tiempo para hoy muestra probabilidad de lluvias sobre sectores de la cuenca, por lo tanto el IDEAM mantiene la recomendación para que pobladores y autoridades locales mantenga atento seguimiento al comportamiento del nivel del río y se tomen las medidas pertinentes ante dichos incrementos.

ALERTA AMARILLA: PROBABILIDAD INCREMENTOS SUBITOS EN EL RÍO NEGRO

Los modelos del estado del tiempo para hoy muestran probabilidad de persistencia en las lluvias sobre sectores el departamento de Cundinamarca las cuales podrían generar incrementos súbitos significativos en el nivel del río Negro el cual es monitoreado en el municipio de Tobia.

ALERTA AMARILLA: CRECIENTES SUBITAS PARA EL RIO SALDAÑA

Dada la probabilidad de persistencia de lluvias durante los próximos tres días sobre sectores del departamento del Tolima, se emite esta alerta ante la posibilidad de un incremento moderado en el nivel del río Saldaña el cual es monitoreado en la estación Piedras de Cobre en el municipio de Ortega.

ALERTA AMARILLA: INCREMENTO PARA EL RIO BOGOTA CUENCA MEDIA Y BAJA

Dada la probabilidad de persistencia de lluvias durante los próximos tres días sobre sectores del departamento de Cundinamarca, se emite esta alerta ante la posibilidad de un incremento importante en el nivel del río Bogotá, especialmente en sectores de la cuenca media y baja.

ALERTA AMARILLA: PROBABILIDAD DE INCREMENTOS PARA EL RIO NARE

Dada la probabilidad de persistencia de lluvias durante los próximos tres días sobre sectores del departamento de Antioquia, se emite esta alerta ante la posibilidad de incrementos con valores significativos en el nivel del río Nechí (y sus afluentes de la cuenca alta y media), aportante importante de la cuenca baja del Cauca.

El IDEAM recomienda a pobladores ribereños tomar las medidas necesarias ante los posibles incrementos en el nivel.

REGIÓN PACÍFICA**ALERTA ROJA: DESLIZAMIENTOS DE TIERRA**

Amenaza alta por deslizamientos de tierra áreas inestables localizadas en los departamentos

DEPARTAMENTO	MUNICIPIOS
NARIÑO	Barbacoas, Ricaurte.

ALERTA NARANJA: DESLIZAMIENTOS DE TIERRA

Amenaza moderada por deslizamientos de tierra áreas inestables localizadas en los departamentos:

DEPARTAMENTO	MUNICIPIOS
CAUCA	El Tambo, Guapi, López, La Sierra, La Vega, Rosas, Sotará (Paispamba) y Timbiquí.
CHOCÓ	Atrato (Yuto), Bagadó, Bahía Solano (Mutis), Cértegui y Lloró.
NARIÑO	Magüí (Payán), Mallama (Piedrancha), Roberto Payán (San José) y Tumaco.

ALERTA AMARILLA: NIVELES ALTOS EN LOS RÍOS AFLUENTES AL OCÉANO PACÍFICO (Departamento de Nariño): MIRA, PATIA Y TELEMBI.

Se mantiene esta alerta dado que los ríos Mira, Patía y Telembi dado que los modelos de pronóstico del estado del tiempo para hoy muestran probabilidad de lluvias sobre los departamentos de Nariño y Cauca, especialmente en sectores orientales, las cuales podrían generar nuevos incrementos en los niveles de los ríos Mira, Patía y Telembi, los cuales desde días anteriores se encuentran presentando fluctuaciones con valores dentro de la franja de medios a altos.

Se recomienda tanto a pobladores ribereños mantener atento seguimiento al comportamiento de los niveles de estos ríos destacándose para el río Mira el sector entre Puerto Candelillas (Llorente) hasta San Isidro (Tumaco), en el departamento de Nariño; para el Patía los sectores ribereños más bajos del municipio de Leiva y para la cuenca media y baja del río Telembi el sector comprendido entre los municipios de Magüí (Payán), Ricaurte (Altaquer), Roberto Payán (San José) y Barbacoas, en el departamento de Nariño.

ALERTA AMARILLA: NIVELES ALTOS EN EL RÍO MICAY AFLUENTE AL OCÉANO PACÍFICO

Se mantiene este nivel de alerta dado que las lluvias de variada intensidad que se han registrado en la parte alta de la cuenca del río Micay, han generado incrementos significativos en el nivel del río, por lo cual se recomienda a los pobladores de zonas bajas especialmente en el sector López de Micay-Zaragoza, estar atentos ante la eventualidad de inundaciones lentas.

ALERTA AMARILLA: NIVELES ALTOS EN EL RÍO SAN JUAN

Se mantiene este nivel de alerta debido a las lluvias de variada intensidad que se han presentado durante los últimos días en la región las cuales han generado incrementos en los niveles del río San Juan monitoreado a la altura del municipio de Tadó-Chocó, al igual que en sus principales afluentes, donde se destacan los ríos Tamaná, Baudó, Hábita e Ingará. Por ésta condición hidrológica y dado que se pronostica persistan las lluvias sobre sectores de la cuenca, se recomienda a los pobladores de los municipios de Nóvita, San José del Palmar y Medio San Juan, mantener atento monitoreo el nivel y tomar las medidas necesarias que dichos incrementos puedan causar.

REGIÓN ORINOQUIA**ALERTA NARANJA: DESLIZAMIENTOS DE TIERRA**

Amenaza moderada por deslizamientos de tierra áreas inestables localizadas en los departamentos:

DEPARTAMENTO	MUNICIPIOS
META	Cubarral.

ALERTA NARANJA: INCENDIOS DE LA COBERTURA VEGETAL

Amenaza moderada - alta de ocurrencia de incendios de la cobertura vegetal en zonas de bosques, cultivos y pastos, localizados en los siguientes municipios y sectores aledaños

DEPARTAMENTO	MUNICIPIOS
ARAUCA	Arauca y Tame.
CASANARE	Trinidad, Paz de Ariporo, Pore, San Luis de Palenque.
META	Cumaral, Granada, Puerto López, Restrepo, Villavicencio.

ALERTA AMARILLA: PROBABILIDAD DE INCREMENTOS SUBITOS PARA EL RIO GUAYURIBA

Dado los pronósticos del estado del tiempo para los próximos tres, se emite este nivel de alerta dada la probabilidad de presencia de lluvias moderadas en la cuenca del río Guayuriba, aportante de la cuenca del Meta ubicado en sectores del piedemonte llanero el cual es monitoreado en el municipio de Villavicencio en la estación Puente Carretera.

REGIÓN AMAZÓNICA**CONDICIONES NORMALES****MAR CARIBE****ALERTA AMARILLA: PLEAMAR**

Hasta el próximo 10 de noviembre se prevé una de las pleamares más representativas del mes en San Andrés y Providencia, se recomienda a habitantes costeros estar atentos a la evolución del fenómeno.

OCÉANO PACÍFICO**ALERTA AMARILLA: TIEMPO LLUVIOSO**

Se estiman lluvias moderadas en el centro y norte del Pacífico colombiano, incluso con actividad eléctrica y ráfagas de viento en algunos casos; lluvias de menor intensidad se esperan hacia el sur del área marítima.

Se recomienda a usuarios de embarcaciones de poco calado consultar con las Capitanías de puerto antes de zarpar.

ALERTA AMARILLA: PLEAMAR

Hasta el próximo 10 de noviembre se prevé una de las pleamares más representativas del mes en el litoral Pacífico nacional, se recomienda a habitantes costeros estar atentos a la evolución del fenómeno.

Omar FRANCO TORRES, Director General
Christian EUSCÁTEGUI COLLAZOS, Jefe Oficina del Servicio de Pronósticos y Alertas

Profesionales en turno:
Daniel USECHE, Mery FERNÁNDEZ, Claudia CONTRERAS, Carlos ORTEGON, Gloria ARANGO, Mauricio TORRES y Juan Francisco ALAMEDA.

Internet: <http://www.ideam.gov.co>
Correos electrónicos: servicio@ideam.gov.co, alertas@ideam.gov.co
Calle 25 d # 96b - 70, piso 3. Bogotá, D.C.
Teléfono: 3527160 ext. 1334-1336.

Siganos en: **Twitter:** @IDEAMColombia; **Facebook:** www.facebook.com/ideam.instituto
YouTube: Canal de InstitutoIDEAM / <http://www.youtube.com/user/InstitutoIDEAM>

ALERTA ROJA. PARA TOMAR ACCIÓN Advierte a los sistemas de prevención y atención de desastres sobre la amenaza que puede ocasionar un fenómeno con efectos adversos sobre la población, el cual requiere la atención inmediata por parte de la población y de los cuerpos de atención y socorro. Se emite una alerta sólo cuando la identificación de un evento extraordinario indique la probabilidad de amenaza inminente y cuando la gravedad del fenómeno implique la movilización de personas y equipos, interrumpiendo el normal desarrollo de sus actividades cotidianas.

ALERTA NARANJA. PARA PREPARARSE Indica la presencia de un fenómeno. No implica amenaza inmediata y como tanto es catalogado como un mensaje para informarse y prepararse. El aviso implica vigilancia continua ya que las condiciones son propicias para el desarrollo de un fenómeno, sin que se requiera permanecer alerta.

ALERTA AMARILLA. PARA INFORMARSE Es un mensaje oficial por el cual se difunde información. Por lo regular se refiere a eventos observados, reportados o registrados y puede contener algunos elementos de pronóstico a manera de orientación. Por sus características pretéritas y futuras difiere del aviso y de la alerta, y por lo general no está encaminado a alertar sino a informar.

CONDICIONES NORMALES Indica que no existe ninguna clase de alerta para la región o zona mencionada.

°C: grados Celsius; m: metros; mm: milímetros; msnm: metros sobre nivel del mar;

Km/h: kilómetros por hora

GOES: Geostationary Operational Environmental Satellites (Satélite Geoestacionario Operacional Ambiental).

GOES-13 es el designado GOES-Este, localizado en 75° W sobre el ecuador geográfico.

HLC: hora local colombiana

PNN: Parque Nacional Natural; SFF: Santuario de Fauna y Flora