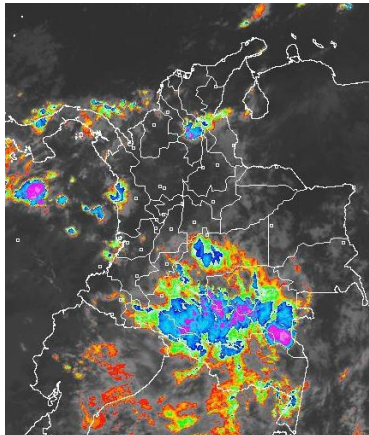


## CONDICIONES HIDROMETEOROLÓGICAS ACTUALES

En horas de la mañana se presentó cielo mayormente cubierto en gran parte del país concentrando las lluvias más intensas en la región Amazónica, esta condición continuará durante la jornada; para la tarde y noche se presentarán lluvias entre moderadas y fuertes sobre Antioquia, Choco, sur de Bolívar, Córdoba, Santander, Vichada y Meta. El IDEAM recomienda durante los próximos días tomar las medidas preventivas en zonas de alta pendiente ante la posibilidad de crecientes súbitas y deslizamientos de tierra.

### IMÁGEN SATELITAL

Imagen GOES 13 - IDEAM \* 07 de noviembre de 2014 \* Hora 7:45 a.m. HLC.



### PRONÓSTICO CONDICIONES METEOROLÓGICAS ESPECIALES

#### ÁREA DEL VOLCÁN CERRO MACHIN

En la mañana se espera cielo entre parcial y mayormente cubierto con predominio de tiempo seco. Para la tarde y noche se fortalecerá la nubosidad con precipitaciones moderadas.

El SERVICIO GEOLOGICO COLOMBIANO lo reporta en nivel **AMARILLO (III): CAMBIOS EN EL COMPORTAMIENTO DE LA ACTIVIDAD VOLCÁNICA**. 4.80 -75.62

ELEVACIÓN (pies)	DIRECCIÓN	VELOCIDAD	
		NUDOS	Km/h
10,000	OESTE	5 - 10	9 - 18
18,000	SURORTE	5 - 10	9 - 18
24,000	OESTE	10 - 15	18 - 28
30,000	SURESTE	10 - 15	18 - 28

#### ÁREA DEL VOLCÁN NEVADO DEL HUILA

A lo largo de la jornada se presentará cielo mayormente cubierto con precipitaciones entre ligeras y moderadas, las más intensas se estiman al finalizar la tarde.

El SERVICIO GEOLOGICO COLOMBIANO lo reporta en nivel **AMARILLO (III): CAMBIOS EN EL COMPORTAMIENTO DE LA ACTIVIDAD VOLCÁNICA**. 2.92 -76.05

ELEVACIÓN (pies)	DIRECCIÓN	VELOCIDAD	
		NUDOS	Km/h
10,000	SURESTE	5 - 10	9 - 18
18,000	SUROESTE	5 - 10	9 - 18
24,000	OESTE	10 - 15	18 - 28
30,000	NORESTE	10 - 15	18 - 28

#### ÁREA DEL VOLCÁN GALERAS

En el día se prevé tiempo seco, al atardecer y durante algunas horas de la noche se esperan precipitaciones dispersas.

El SERVICIO GEOLOGICO COLOMBIANO lo reporta en nivel **AMARILLO (III): CAMBIOS EN EL COMPORTAMIENTO DE LA ACTIVIDAD VOLCÁNICA**. 1.55 -77.37

ELEVACIÓN (pies)	DIRECCIÓN	VELOCIDAD	
		NUDOS	Km/h
10,000	SUROESTE	5 - 10	9 - 18
18,000	OESTE	5 - 10	9 - 18
24,000	NOROESTE	5 - 10	9 - 18
30,000	NORTE	10 - 15	18 - 28

#### ÁREA DEL VOLCÁN NEVADO DEL RUIZ

Se pronostican lluvias al final de la tarde y durante la noche, luego de una mañana seca.

El SERVICIO GEOLOGICO COLOMBIANO lo reporta en nivel **AMARILLO (III): CAMBIOS EN EL COMPORTAMIENTO DE LA ACTIVIDAD VOLCÁNICA**. 4.89 -75.32

ELEVACIÓN (pies)	DIRECCIÓN	VELOCIDAD	
		NUDOS	Km/h
10,000	VARIABLE	5 - 10	9 - 18
18,000	NOROESTE	5 - 10	9 - 18
24,000	OESTE	10 - 15	18 - 28
30,000	NOROESTE	5 - 10	9 - 18

#### ÁREA DEL COMPLEJO VOLCÁNICO CHILES-CERRO NEGRO

A lo largo del día se presentará cielo mayormente cubierto y precipitaciones ligeras en la tarde con probabilidad de intensificación en la noche.

El SERVICIO GEOLOGICO COLOMBIANO lo reporta en nivel **NARANJA (II): ERUPCIÓN PROBABLE EN TÉRMINOS DE DÍAS O SEMANAS**. 0.81 -77.93 // 0.76 -77.95

ELEVACIÓN (pies)	DIRECCIÓN	VELOCIDAD	
		NUDOS	Km/h
10,000	SURESTE	5 - 10	9 - 18
18,000	SURESTE	5 - 10	9 - 18
24,000	ESTE	5 - 10	9 - 18
30,000	NORESTE	10 - 15	18 - 28

### LO MÁS DESTACADO

**ALERTA ROJA. PARA TOMAR ACCIÓN** **ALERTA NARANJA. PARA PREPARARSE** **ALERTA AMARILLA. PARA INFORMARSE**

<b>LLUVIAS</b>	Las lluvias más importantes se registraron sobre las regiones Orinoquia y Amazonia. El mayor volumen se presentó en el municipio de <b>Mocóa (Putumayo), con 133.7 mm.</b>
<b>ALERTA ROJA</b>	• Por amenaza alta de deslizamientos de tierra en varias áreas inestables y de alta pendiente localizadas en el departamento de Nariño.
<b>ALERTA NARANJA</b>	• Por amenaza moderada de deslizamientos de tierra en varias áreas inestables y de alta pendiente localizadas en sectores de las regiones Andina, Pacífica, Amazónica y Orinoquia.
<b>OTROS</b>	• La temporada de huracanes en el Océano Atlántico, mar Caribe y Golfo de México se extenderá hasta el 30 de noviembre del presente año, situación que en algún momento podría estar favoreciendo de manera indirecta la ocurrencia de condiciones meteorológicas extremas en el país. El IDEAM recomienda estar atentos a los comunicados que se emitan y desde ya tomar las medidas preventivas en áreas de riesgo.



Consulte todos los días el pronóstico del tiempo y las alertas hidrometeorológicas vigentes del IDEAM, en un formato de calidad. Alrededor de las 7:30 a. m. está a disposición del público en [www.ideam.gov.co](http://www.ideam.gov.co). Se puede ver también en dispositivos móviles: [AQUI](#)

### PRECIPITACIONES

A continuación se relacionan los municipios donde en las últimas 24 horas se registraron precipitaciones iguales o superiores a **30 mm**:

DEPARTAMENTO	MUNICIPIO
<b>AMAZONAS</b>	La Chorrera (42.7), El Encanto (33.7)
<b>ANTIOQUIA</b>	Bello (58.0), Angostura (45.0), Santa Rosa De Osos (42.0), Yarumal (38.9), San Roque (32.0), Santo Domingo (31.0)
<b>ATLANTICO</b>	Piño (86.0)
<b>BOLIVAR</b>	María La Baja (31.2)
<b>CALDAS</b>	Riosucio (31.0)
<b>CAQUETA</b>	San José Del Fragua (103.4), Valparaiso (64.0), Florencia (55.7)
<b>CAUCA</b>	Cajibío (45.0), Popayán (44.4)
<b>CESAR</b>	Curumani (68.0), Pelaya (59.2)
<b>CORDOBA</b>	Tierralta (30.8)
<b>CUNDINAMARCA</b>	Pasca (38.9)
<b>HUILA</b>	Garzón (62.0), Garzón (40.7), Tesalia (36.0)
<b>META</b>	Villavicencio (130.5), Vistahermosa (90.0), El Dorado (68.0), San Martín (66.0), Puerto Rico (58.0), Granada (57.0), Puerto Lleras (49.0), Guamal (43.0), Cubarral (40.0), Vistahermosa (38.0)
<b>PUTUMAYO</b>	Mocóa (133.7), Villagarzón (42.8)
<b>QUINDIO</b>	Calarcá (42.5)
<b>SANTANDER</b>	Guadalupe (53.0), Chima (49.3), Valle De San José (46.5), Bolívar (43.8), Palmar (43.5), Suaita (38.0), Coromoro (36.1), Sucre (30.0)
<b>SUCRE</b>	Majagual (58.0), Sempués (33.9)

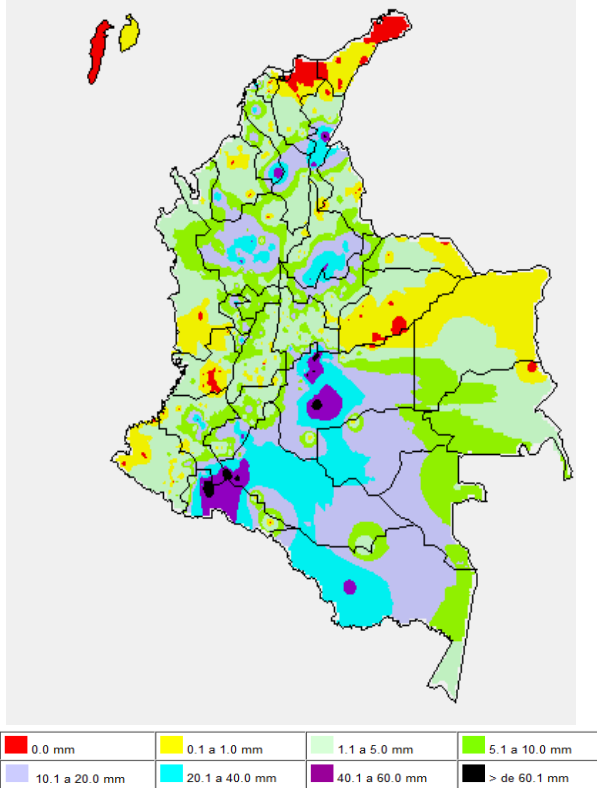
### TEMPERATURAS MÁXIMAS

A continuación se relacionan los municipios donde en las últimas 24 horas se registraron temperaturas iguales o superiores a **35.0°C**:

DEPARTAMENTO	MUNICIPIO
<b>CESAR</b>	Chiriguana (35.2)
<b>LA GUAJIRA</b>	Riohacha (35.1)
<b>META</b>	Vistahermosa (35.8)

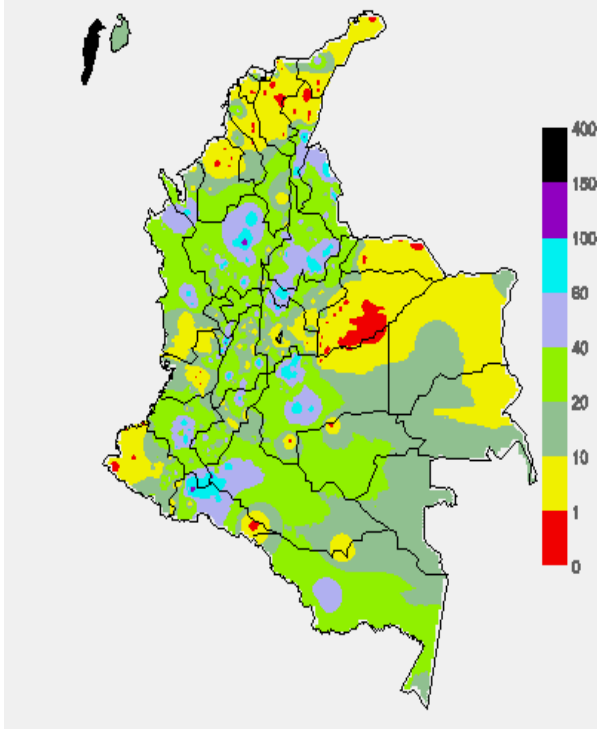
### MAPA DE PRECIPITACIÓN DIARIA

Desde las 7:00 a.m. del jueves 06 hasta las 7:00 a.m. del viernes 07 de noviembre de 2014.



### MAPA DE PRECIPITACIÓN ACUMULADA DE LOS ÚLTIMOS 3 DÍAS

Desde las 7:00 a.m. del martes 04 de noviembre hasta las 7:00 a.m. del viernes 07 de noviembre de 2014.



### ESTADO DE LOS EMBALSES

A continuación se relacionan los volúmenes útiles diarios (expresados en porcentaje) de reservas de algunos embalses de acuerdo con información consultada en XM

ZONA	EMBALSE		VOLUMEN ÚTIL DIARIO (%)	
ANTIOQUIA	MIEL I		60.09	
	MIRAFLORES		95.77	
	PEÑOL		82.74	
	PLAYAS		67.16	
	PORCE II		28.04	
	PORCE III		62.34	
	PUNCHINÁ		21.65	
	RIOGRANDE2		87.61	
	SAN LORENZO		84.81	
CARIBE	TRONERAS		72.09	
	URRÁ I		87.49	
CENTRO	AGREGADO BOGOTÁ	61.76	NEUSA	64.80
			SISGA	77.48
			TOMINÉ	59.02
	BETANIA		81.50	
	MUÑA		66.29	
	PRADO		46.24	
ORIENTE	CHUZA		90.78	
	ESMERALDA		92.19	
	GUAVIO		92.34	
VALLE DEL CAUCA	ALTO ANCHICAYÁ		39.08	
	CALIMA 1		79.80	
	SALVAJINA		37.24	

### PRONÓSTICO METEOROLÓGICO (viernes 07 y sábado 08 de noviembre de 2014).

REGIÓN	PRONÓSTICO
SABANA DE BOGOTÁ	<b>VIERNES:</b> Para la mañana y primeras horas de la tarde prevalecerán condiciones secas y cielo semicubierto, luego se estiman lluvias entre ligeras y moderadas de carácter intermitente, las más intensas se prevén al oriente de la Ciudad y de la Sabana. <b>SÁBADO:</b> Cielo entre parcialmente cubierto y cubierto con precipitaciones a diferentes horas, especialmente hacia el oriente y norte de la Ciudad y de la Sabana.
ANDINA	<b>VIERNES:</b> Durante la mañana se prevé cielo entre parcial y mayormente nublado con lluvias ligeras en Huila y Norte de Santander; lloviznas dispersas sobre Valle del Cauca y oriente de Tolima. A partir de la media tarde y en la noche se esperan lluvias entre moderadas y fuertes en Antioquia, Eje Cafetero y santanderes; precipitaciones de menor intensidad en Boyacá, Cundinamarca, Tolima, Valle del Cauca y Huila; lloviznas esporádicas sobre Cauca y Nariño. <b>SÁBADO:</b> Nubosidad variable en la región, se advierten precipitaciones a diferentes horas en Cundinamarca, Boyacá, Antioquia, Santander, Norte de Santander, Tolima y Huila. En zonas de Caldas, Risaralda, Quindío, Valle del Cauca, Cauca y Nariño se pronostican lluvias dispersas al final de la tarde y por la noche, luego de una mañana seca.
CARIBE	<b>VIERNES:</b> En la mañana y primeras horas de la tarde se estima cielo parcialmente nublado con lluvias en Bolívar, Córdoba, Urabá y sur de Cesar. Posteriormente, con el fortalecimiento de la nubosidad se presentarán lluvias moderadas sobre Urabá, Bolívar, sur de los departamentos de Córdoba y Magdalena; precipitaciones de menor intensidad en Sucre y Cesar; no se descartan lloviznas esporádicas al finalizar la tarde en sectores de Atlántico y sur de La Guajira. <b>SÁBADO:</b> Cielo entre despejado y parcialmente cubierto con tiempo seco, excepto en áreas del Urabá, Córdoba y en el sur de Sucre y Bolívar donde se pronostican lluvias a diferentes horas. En horas de la tarde y noche se prevén lluvias, acompañadas en algunos casos de tormentas eléctricas en sectores de Bolívar, Magdalena y Cesar.
ARCHIPIÉLAGO DE SAN ANDRÉS, PROVIDENCIA Y SANTA CATALINA	<b>VIERNES:</b> Se prevé condiciones secas en el transcurso del día bajo cielo semicubierto. <b>SÁBADO:</b> Cielo entre ligera y parcialmente nublado con predominio de condiciones secas.
PACÍFICA	<b>VIERNES:</b> En el transcurso de la mañana se presentará cielo semicubierto con lluvias sectorizadas sobre Chocó y costas de Valle del Cauca. En la tarde y noche se aumentará la nubosidad con lluvias moderadas en Chocó y Valle del Cauca, precipitaciones de menor intensidad para el resto de la región. <b>SÁBADO:</b> A lo largo de la región prevalecerán las condiciones nubosas con lluvias entre ligeras y moderadas. No se descartan tormentas eléctricas.

## CONTINUACION PRONÓSTICO

REGIÓN	PRONÓSTICO
ORINOQUIA	<b>VIERNES:</b> En horas de la mañana se estima nubosidad de variada intensidad con lluvias en sectores del Meta y de menor intensidad en Vichada. Para la tarde precipitaciones moderadas en Vichada, Meta y sur de Casanare; lluvias ligeras en Arauca. Para la noche se estima disminución de las lluvias a nivel general. <b>SÁBADO:</b> Se estima abundante nubosidad con lluvias generalizadas, las de mayor consideración con actividad eléctrica por la tarde y noche en el Piedemonte llanero a la altura de Arauca, Casanare y Meta y en sectores de Vichada.
OCEANO PACÍFICO	<b>VIERNES:</b> se espera cielo entre parcial y mayormente cubierto con lluvias moderadas al finalizar la tarde y durante la noche al centro del océano Pacífico colombiano. <b>SÁBADO:</b> Cielo entre parcialmente cubierto y cubierto con precipitaciones especialmente en cercanías al litoral, acompañadas en algunos casos de actividad eléctrica.
MAR CARIBE	<b>VIERNES:</b> Durante la jornada se espera cielo entre parcial y mayormente cubierto con lluvias en el Golfo de Urabá y de menor intensidad al oriente del mar Caribe colombiano y a lo largo del litoral de Córdoba, Sucre, Bolívar y Atlántico. <b>SÁBADO:</b> Cielo entre despejado y parcialmente nublado con tiempo seco, salvo en sectores localizados frente al litoral de Sucre, Córdoba y Urabá donde se estiman precipitaciones, temprano en la mañana, al final de la tarde y durante algunas horas de la noche, acompañadas en algunos casos de tormentas eléctricas.
INSULAR PACÍFICA	<b>VIERNES:</b> En la mañana y tarde prevalecerán condiciones secas, en la noche lluvias en Gorgona e Iloiznas en Malpelo. <b>SÁBADO:</b> En Malpelo y Gorgona se estiman precipitaciones entre ligeras y moderadas con probabilidad de tormentas eléctricas temprano en la mañana, al final de la tarde y durante algunas horas de la noche.
AMAZÓNICA	<b>VIERNES:</b> La jornada se caracterizará por presentar cielo nublado y lluvias de variada intensidad en toda la región. Las precipitaciones más fuertes, incluso con actividad eléctrica, se pronostican en la tarde sobre Guaviare, oriente de Caquetá y norte de Amazonas. <b>SÁBADO:</b> Nubosidad variada con lluvias entre moderadas a fuertes en el Piedemonte amazónico y en sectores de Guaviare, Guainía, Vaupés y Amazonas.

## ALERTAS VIGENTES Y PRODUCTOS ADICIONALES

Para mayor información sobre el pronóstico del estado del tiempo, informes técnicos diarios, comunicados especiales, mapas diarios de temperaturas máximas y mínimas e información diaria de precipitación se sugiere consultar los siguientes enlaces:

- [MAPA DIARIO DE TEMPERATURA MÁXIMA](#)
- [MAPA DIARIO DE TEMPERATURA MÍNIMA](#)
- [INFORMACIÓN DIARIA DE PRECIPITACIÓN Y TEMPERATURA DE LOS PRINCIPALES AEROPUERTOS DEL PAÍS](#)
- [MOSAICO MAPAS DE PRECIPITACIÓN DIARIA EN MILÍMETROS](#)

## REGIÓN CARIBE

**ALERTA NARANJA:** DESLIZAMIENTOS DE TIERRA

Amenaza moderada por deslizamientos de tierra áreas inestables localizadas en los departamentos:

DEPARTAMENTO	MUNICIPIOS
CESAR	La Gloria y Pelaya.

## REGIÓN ANDINA

**ALERTA NARANJA:** DESLIZAMIENTOS DE TIERRA

Amenaza moderada por deslizamientos de tierra áreas inestables localizadas en los departamentos:

DEPARTAMENTO	MUNICIPIOS
ANTIOQUIA	Amalfi, Cocorná, San Francisco, Santa Bárbara, San Luis, Sonsón, Yondó (Casabe) y Zaragoza.
CALDAS	Samaná y Victoria.
QUINDIO	Calarcá y Salento.
SANTANDER	Guadalupe y Valle de San José.
TOLIMA	Cajamarca, Cunday, Dolores, Icononzo y Melgar.

**ALERTA AMARILLA:** CRECIENTE SÚBITA EN EL RÍO CARARE

Se mantienen los niveles en descenso en el río Carare, pero no se descartan nuevos incrementos de nivel ante la ocurrencia de lluvias sobre sectores de la cuenca. Se destaca los altos niveles alcanzados en las estaciones de Puerto Araujo en el municipio de Cimitarra y Finca Barredero en el municipio de Puerto Tarra.

**ALERTA AMARILLA:** CRECIENTE SÚBITA EN LOS RÍOS LA VIEJA Y OTÚN EN EL EJE CAFETERO

Predominan incrementos de nivel en el río Otún monitoreado a la altura de la estación El Retén (municipio de Dos Quebradas y la ciudad de Pereira-Risaralda) alcanzando valores altos y en el río La Vieja monitoreado en la estación El Alabrado (municipio de Caicedonia, Valle del Cauca).

**ALERTA AMARILLA:** INCREMENTO PARA EL RÍO BOGOTÁ CUENCA MEDIA Y BAJA

Dada la probabilidad de persistencia de lluvias durante los próximos días sobre sectores del departamento de Cundinamarca, se emite esta alerta ante la posibilidad de un incremento importante en el nivel del río Bogotá, especialmente en sectores de la cuenca media y baja.

## REGIÓN PACÍFICA

**ALERTA ROJA:** DESLIZAMIENTOS DE TIERRA

Amenaza alta por deslizamientos de tierra áreas inestables localizadas en los departamentos

DEPARTAMENTO	MUNICIPIOS
NARIÑO	Barbacoas, Ricaurte.

**ALERTA NARANJA:** DESLIZAMIENTOS DE TIERRA

Amenaza moderada por deslizamientos de tierra áreas inestables localizadas en los departamentos:

DEPARTAMENTO	MUNICIPIOS
CAUCA	El Tambo, Guapi, López, La Sierra, La Vega, Rosas, Sotará (Paispamba) y Timbiquí.
CHOCÓ	Atrato (Yuto), Bagadó, Bahía Solano (Mutis), Cértegui y Lloró.

## REGIÓN ORINOQUIA

**ALERTA NARANJA:** DESLIZAMIENTOS DE TIERRA

Amenaza moderada por deslizamientos de tierra áreas inestables localizadas en los departamentos:

DEPARTAMENTO	MUNICIPIOS
META	Acacias y Cubarral.

**ALERTA AMARILLA:** CRECIENTES SUBITAS EN RÍOS DEL PIEDEMONTE DEL DEPARTAMENTO DE META

El incremento de las lluvias en zonas del piedemonte en el departamento de Meta ocasionan incrementos de nivel en los ríos Humea, Guayuriba y Ariari.

## REGIÓN AMAZÓNICA

**ALERTA NARANJA:** DESLIZAMIENTOS DE TIERRA

Amenaza moderada por deslizamientos de tierra áreas inestables localizadas en los departamentos:

DEPARTAMENTO	MUNICIPIOS
CAQUETÁ	San José de Fragua
PUTUMAYO	Mocóa

**ALERTA AMARILLA:** CRECIENTES SUBITAS EN RÍOS DEL PIEDEMONTE DEL DEPARTAMENTO DE CAQUETA

Con las intensas lluvias que se presentaron en las zonas de piedemonte del departamento de Caquetá, se presentan incrementos súbitos de nivel en las cuencas de los ríos Hacha y Caraño, así como en los afluentes a estos ríos entre los que se destaca la quebrada La Perdiz, en jurisdicción del municipio de Florencia.

## MAR CARIBE

### ALERTA AMARILLA: PLEAMAR

Hasta el próximo 10 de noviembre se prevé una de las pleamares más representativas del mes en San Andrés y Providencia, se recomienda a habitantes costeros estar atentos a la evolución del fenómeno.

## OCÉANO PACÍFICO

### ALERTA AMARILLA: PLEAMAR

Hasta el próximo 10 de noviembre se prevé una de las pleamares más representativas del mes en el litoral Pacífico nacional, se recomienda a habitantes costeros estar atentos a la evolución del fenómeno.

Omar FRANCO TORRES, Director General  
Christian EUSCÁTEGUI COLLAZOS, Jefe Oficina del Servicio de Pronósticos y Alertas  
\*\*\*\*\*

Profesionales en turno:  
Hanner ORJUELA, Julie TOBON, Nelsy VERDUGO, Vicente PEÑA, Gloria ARANGO, Mauricio TORRES y Juan Francisco ALAMEDA.

Internet: <http://www.ideam.gov.co>  
Correos electrónicos: [servicio@ideam.gov.co](mailto:servicio@ideam.gov.co), [alertas@ideam.gov.co](mailto:alertas@ideam.gov.co)  
Calle 25 d # 96b - 70, piso 3. Bogotá, D.C.  
Teléfono: 3527160 ext. 1334-1336.

Siganos en: Twitter: @IDEAMColombia; Facebook: [www.facebook.com/ideam.instituto](http://www.facebook.com/ideam.instituto)  
YouTube: Canal de InstitutoIDEAM / <http://www.youtube.com/user/InstitutoIDEAM>

**ALERTA ROJA. PARA TOMAR ACCIÓN** Advierte a los sistemas de prevención y atención de desastres sobre la amenaza que puede ocasionar un fenómeno con efectos adversos sobre la población, el cual requiere la atención inmediata por parte de la población y de los cuerpos de atención y socorro. Se emite una alerta sólo cuando la identificación de un evento extraordinario indique la probabilidad de amenaza inminente y cuando la gravedad del fenómeno implique la movilización de personas y equipos, interrumpiendo el normal desarrollo de sus actividades cotidianas.

**ALERTA NARANJA. PARA PREPARARSE** Indica la presencia de un fenómeno. No implica amenaza inmediata y como tanto es catalogado como un mensaje para informarse y prepararse. El aviso implica vigilancia continua ya que las condiciones son propicias para el desarrollo de un fenómeno, sin que se requiera permanecer alerta.

**ALERTA AMARILLA. PARA INFORMARSE** Es un mensaje oficial por el cual se difunde información. Por lo regular se refiere a eventos observados, reportados o registrados y puede contener algunos elementos de pronóstico a manera de orientación. Por sus características pretéritas y futuras difiere del aviso y de la alerta, y por lo general no está encaminado a alertar sino a informar.

**CONDICIONES NORMALES** Indica que no existe ninguna clase de alerta para la región o zona mencionada.

°C: grados Celsius; m: metros; mm: milímetros; msnm: metros sobre nivel del mar;

Km/h: kilómetros por hora

GOES: Geostationary Operational Environmental Satellites (Satélite Geoestacionario Operacional Ambiental).

GOES-13 es el designado GOES-Este, localizado en 75° W sobre el ecuador geográfico.

HLC: hora local colombiana

PNN: Parque Nacional Natural; SFF: Santuario de Fauna y Flora