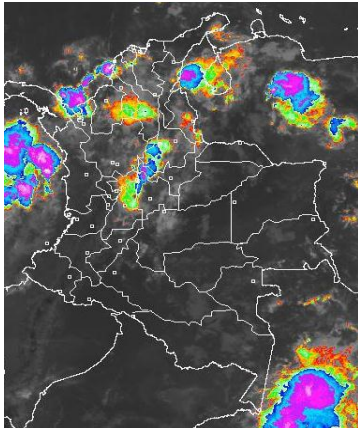


## CONDICIONES HIDROMETEOROLÓGICAS ACTUALES

Desde la madrugada han tendido a mejorar las condiciones en la mayor parte del País, incluida la cuenca del río Bogotá, salvo en sectores de Antioquia, Norte de Santander, Santander, Tolima, occidente de Cundinamarca y Boyacá, Magdalena, Cesar, Bolívar, Sucre y Córdoba donde se han observado nubes densas con precipitaciones de variada intensidad, acompañadas en algunos casos de tormentas eléctricas. El pronóstico para los siguientes días nos anticipa lluvias por lo que se sugiere no bajar la guardia ante la posibilidad de crecientes súbitas o deslizamientos de tierra en zonas de alta pendiente. Por las actuales condiciones de persistencia de lluvias, en las cuencas media y baja de los ríos Cauca y Magdalena se mantiene tendencia al ascenso en niveles de estas corrientes al igual que en sus principales afluentes, condición normal para la época del año.

## IMÁGEN SATELITAL

Imagen GOES 13 - IDEAM \* 09 de noviembre de 2014 \* Hora 6:15 a.m. HLC.



## PRONÓSTICO CONDICIONES METEOROLÓGICAS ESPECIALES

### ÁREA DEL VOLCÁN CERRO MACHÍN

Nubosidad variable con precipitaciones de variada intensidad después del mediodía y durante algunas horas de la noche.

El SERVICIO GEOLOGICO COLOMBIANO lo reporta en nivel **AMARILLO (III): CAMBIOS EN EL COMPORTAMIENTO DE LA ACTIVIDAD VOLCÁNICA**, 4.80 -75.62

ELEVACIÓN (pies)	DIRECCIÓN	VELOCIDAD	
		NUDOS	Km/h
10,000	NORTE	5	9
18,000	NORTE	5	9
24,000	NORESTE	5 - 10	9 - 18
30,000	ESTE	10 - 20	18 - 36

### ÁREA DEL VOLCÁN NEVADO DEL HUILA

En el área se prevé tiempo seco con nubosidad variada.

El SERVICIO GEOLOGICO COLOMBIANO lo reporta en nivel **AMARILLO (III): CAMBIOS EN EL COMPORTAMIENTO DE LA ACTIVIDAD VOLCÁNICA**, 2.92 -76.05

ELEVACIÓN (pies)	DIRECCIÓN	VELOCIDAD	
		NUDOS	Km/h
10,000	NORTE	5	9
18,000	NOROESTE	5	9
24,000	NORESTE	10 - 15	18 - 28
30,000	ESTE	10 - 20	18 - 36

### ÁREA DEL VOLCÁN GALERAS

Cielo entre despejado y parcialmente nublado con predominio de condiciones secas.

El SERVICIO GEOLOGICO COLOMBIANO lo reporta en nivel **AMARILLO (III): CAMBIOS EN EL COMPORTAMIENTO DE LA ACTIVIDAD VOLCÁNICA**, 1.55 -77.37

ELEVACIÓN (pies)	DIRECCIÓN	VELOCIDAD	
		NUDOS	Km/h
10,000	NOROESTE	5	9
18,000	NOROESTE	5	9
24,000	NORESTE	5 - 10	9 - 18
30,000	ESTE	10 - 25	18 - 45

### ÁREA DEL VOLCÁN NEVADO DEL RUIZ

En el área se espera abundante nubosidad con lluvias durante algunas horas de la tarde y noche.

El SERVICIO GEOLOGICO COLOMBIANO lo reporta en nivel **AMARILLO (III): CAMBIOS EN EL COMPORTAMIENTO DE LA ACTIVIDAD VOLCÁNICA**, 4.89 -75.32

ELEVACIÓN (pies)	DIRECCIÓN	VELOCIDAD	
		NUDOS	Km/h
10,000	NORTE	5	9
18,000	NOROESTE	5	9
24,000	NORESTE	5 - 10	9 - 18
30,000	ESTE	10 - 25	18 - 45

### ÁREA DEL COMPLEJO VOLCÁNICO CHILES-CERRO NEGRO

Cielo entre despejado y parcialmente cubierto con predominio de tiempo seco.

El SERVICIO GEOLOGICO COLOMBIANO lo reporta en nivel **NARANJA (II): ERUPCIÓN PROBABLE EN TÉRMINOS DE DÍAS O SEMANAS**, 0.81 -77.93 // 0.76 -77.95

ELEVACIÓN (pies)	DIRECCIÓN	VELOCIDAD	
		NUDOS	Km/h
10,000	NOROESTE	5	9
18,000	NOROESTE	5	9
24,000	NORESTE	5 - 10	9 - 18
30,000	ESTE	10 - 25	18 - 45

## LO MÁS DESTACADO

**ALERTA ROJA. PARA TOMAR ACCIÓN** **ALERTA NARANJA. PARA PREPARARSE** **ALERTA AMARILLA. PARA INFORMARSE**

<b>LLUVIAS</b>	Incremento moderado de las precipitaciones en las últimas 24 horas, las cuales principalmente se registraron en las regiones Andina, Pacífica y sectores aislados de la Caribe. El mayor volumen se presentó en el municipio de <b>Apartadó (Antioquia), con 107.4 mm.</b>
<b>ALERTA ROJA</b>	• Por amenaza alta de deslizamientos de tierra en varias áreas inestables y de alta pendiente localizadas en el departamento de Nariño.
<b>ALERTA NARANJA</b>	• Por incrementos importantes de los niveles de los ríos: Cauca y sus principales afluentes (cuencas media y baja) y Carare. • Por amenaza moderada de deslizamientos de tierra en varias áreas inestables y de alta pendiente localizadas en sectores de las regiones Andina, Pacífica, Amazónica y Orinoquia.
<b>ALERTA AMARILLA</b>	• Por incrementos moderados en varias corrientes en los departamentos de Cauca, Valle del Cauca, Santander, Norte de Santander y Caquetá.
<b>OTROS</b>	• La temporada de huracanes en el Océano Atlántico, mar Caribe y Golfo de México se extenderá hasta el 30 de noviembre del presente año, situación que en algún momento podría estar favoreciendo de manera indirecta la ocurrencia de condiciones meteorológicas extremas en el país. El IDEAM recomienda estar atentos a los comunicados que se emitan y desde ya tomar las medidas preventivas en áreas de riesgo.



Consulte todos los días el pronóstico del tiempo y las alertas hidrometeorológicas vigentes del IDEAM, en un formato de calidad. Alrededor de las 7:30 a. m. está a disposición del público en [www.ideam.gov.co](http://www.ideam.gov.co). Se puede ver también en dispositivos móviles. [AQUÍ](#)

## PRECIPITACIONES

A continuación se relacionan los municipios donde en las últimas 24 horas se registraron precipitaciones iguales o superiores a 20 mm:

DEPARTAMENTO	MUNICIPIO
<b>ANTIOQUIA</b>	<b>Apartadó (107.4)</b> , Carepa (107.0), San Francisco (45.0), Frontino (36.0) y Girardota (40.0).
<b>ARAUCA</b>	Arauca (41.0) y Arauquita (27.0).
<b>BOLÍVAR</b>	Magangué (33.0), Zambrano (29.1)
<b>BOYACÁ</b>	Ráquira (32.8), Arcabuco (21.8), Chiscas (21.0), Buenavista (20.5) y Villa de Leyva (20.5).
<b>CALDAS</b>	Victoria (25.7).
<b>CASANARE</b>	Sabanalarga (31.0)
<b>CAUCA</b>	Bolívar (24.0) y El Tambo (20.0).
<b>CESAR</b>	Codazzi (62.5), Astrea (33.0) y La Gloria (30.0).
<b>CHOCÓ</b>	Bahía Solano (30.0).
<b>CÓRDOBA</b>	Tierralta (38.0) y San Bernardo del Viento (29.0).
<b>CUNDINAMARCA</b>	Guaduas (49.8), Tabío (46.0), La Vega (34.0), Medina (29.0), Guachetá (26.2) y Susa (21.0).
<b>GUAVIARE</b>	San José del Guaviare (41.0).
<b>MAGDALENA</b>	Santa Ana (37.0) y Fundación (21.5).
<b>META</b>	Guamal (52.0), El Dorado (46.0), Villavicencio (35.0), Puerto López (32.0), San Juan de Arama (22.0) y Cumaral (22.0).
<b>NARIÑO</b>	La Llanada (31.6) y Samaniego (24.7).
<b>NORTE DE SANTANDER</b>	Ocaña (31.8)
<b>RISARALDA</b>	Santa Rosa de Cabal (67.3), Santuario (39.8).
<b>SANTANDER</b>	Confines (53.4), Zapatoa (47.7), Molagavita (32.6), Oiba (32.4), Valle de San José (31.0), El Palmar (25.7), Cerrito (26.2), Suaita (25.4), Sardinata (23.0), Coromoro (21.4) y Cuntí (21.0).
<b>SUCRE</b>	Majagual (51.0), Corozal (38.2) y Sucre (29.0).
<b>TOLIMA</b>	Prado (86.0), Ibagué (50.0), Ataco (32.3) y Chaparral (20.9).

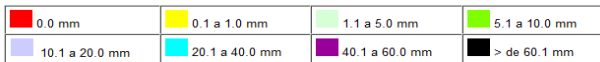
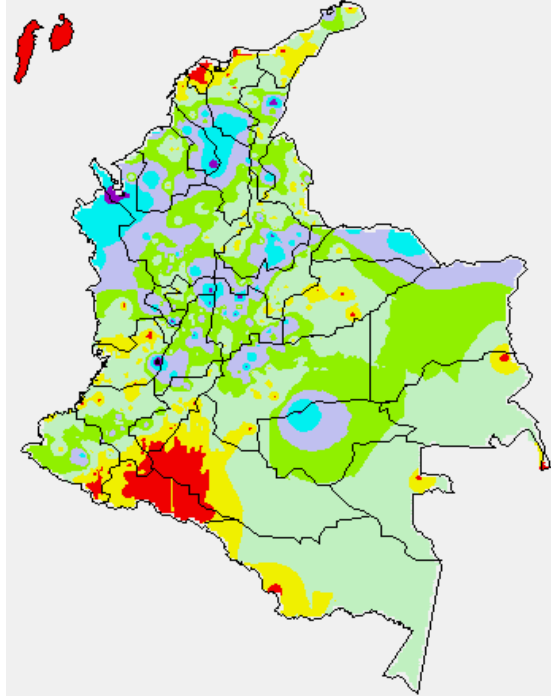
### TEMPERATURAS MÁXIMAS

A continuación se relacionan los municipios donde en las últimas 24 horas se registraron temperaturas iguales o superiores a 35.0°C:

DEPARTAMENTO	MUNICIPIO
ATLÁNTICO	Barranquilla (35.0).
CESAR	Valledupar (36.2), Codazzi (35.6) y Chiriguana (35.0).
CUNDINAMARCA	Puerto Salgar (39.5).

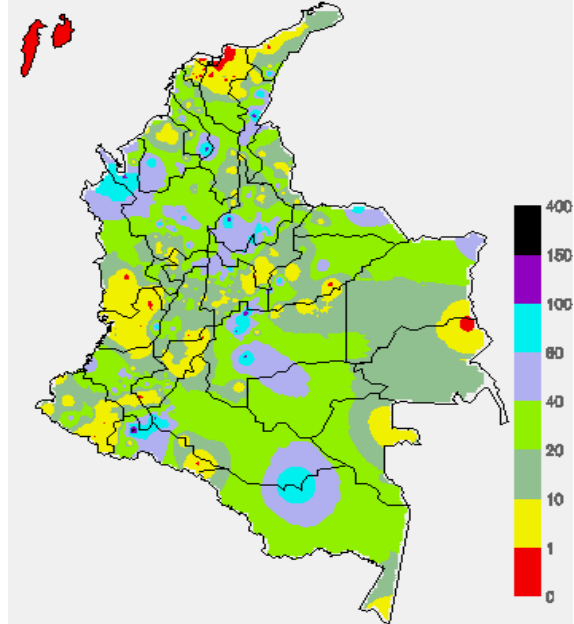
### MAPA DE PRECIPITACIÓN DIARIA

Desde las 7:00 a.m. del sábado 08 hasta las 7:00 a.m. del domingo 09 de noviembre de 2014.



### MAPA DE PRECIPITACIÓN ACUMULADA DE LOS ÚLTIMOS 3 DÍAS

Desde las 7:00 a.m. del jueves 06 de noviembre hasta las 7:00 a.m. del sábado 08 de noviembre de 2014.



### ESTADO DE LOS EMBALSES

A continuación se relacionan los volúmenes útiles diarios (expresados en porcentaje) de reservas de algunos embalses de acuerdo con información consultada en XM

ZONA	EMBALSE	VOLUMEN ÚTIL DIARIO (%)		
ANTIOQUIA	MIEL I	60.62		
	MIRAFLORES	95.84		
	PEÑOL	82.81		
	PLAYAS	64.72		
	PORCE II	57.00		
	PORCE III	40.97		
	PUNCHINÁ	27.62		
	RIOGRANDE2	92.70		
	SAN LORENZO	85.52		
	TRONERAS	87.18		
CARIBE	URRÁ I	89.22		
CENTRO	AGREGADO BOGOTÁ	61.57	NEUSA	64.19
			SISGA	77.17
			TOMINÉ	58.94
		BETANIA	76.82	
		MUÑA	62.41	
ORIENTE	PRADO	45.85		
	CHUZA	88.93		
	ESMERALDA	91.50		
VALLE DEL CAUCA	GUAVIO	91.41		
	ALTO ANCHICAYÁ	61.31		
	CALIMA 1	80.22		
	SALVAJINA	38.74		

### PRONÓSTICO METEOROLÓGICO (sábado 08 y domingo 09 de noviembre de 2014).

REGIÓN	PRONÓSTICO
SABANA DE BOGOTÁ	<b>DOMINGO:</b> cielo entre parcialmente nublado y nublado con lloviznas dispersas por la mañana y lluvias de variada intensidad por la tarde, acompañadas en algunos casos de tormentas eléctricas. <b>LUNES:</b> en el transcurso de la jornada prevalecerán las nubes densas con precipitaciones a diferentes horas, especialmente hacia el oriente y norte de la Ciudad y de la Sabana.
ANDINA	<b>DOMINGO:</b> nubosidad densa en la mayor parte de la región con precipitaciones a diferentes horas en zonas de Cundinamarca, Antioquia, Santander, Norte de Santander y Tolima. En áreas de Caldas, Risaralda, Quindío y Valle del Cauca se pronostican lloviznas dispersas al final de la tarde y por la noche, luego de una mañana seca. En Huila, Cauca y Nariño por el contrario prevalecerá el tiempo seco. <b>LUNES:</b> cielo entre parcialmente nublado y nublado con lluvias temprano en la mañana, al final de la tarde y por la noche en sectores de Antioquia, Santanderes, Risaralda, Tolima, Cundinamarca y Boyacá. En áreas de Huila, Valle del Cauca, Caldas y Quindío se pronostican lloviznas dispersas durante algunas horas de la tarde y noche.
CARIBE	<b>DOMINGO:</b> en el transcurso de la jornada se pronostican lloviznas, acompañadas en algunos casos de descargas eléctricas, especialmente en áreas de Córdoba, Sucre, Bolívar, Cesar, Magdalena y La Guajira donde se estiman las precipitaciones más intensas. <b>LUNES:</b> en gran parte de la región prevalecerán las condiciones nubosas con precipitaciones entre ligeras y moderadas, particularmente en sectores del sur de Bolívar, Córdoba, Sucre, Atlántico, La Guajira e inmediaciones de la Sierra Nevada de Santa Marta. Posibilidad de descargas eléctricas.
ARCHIPIÉLAGO DE SAN ANDRÉS, PROVIDENCIA Y SANTA CATALINA	<b>DOMINGO:</b> en el archipiélago se esperan condiciones secas con cielo entre despejado y parcialmente cubierto. <b>LUNES:</b> durante la jornada se pronostica tiempo seco con escasa nubosidad en el horizonte.
PACÍFICA	<b>DOMINGO:</b> a lo largo de la región se prevé tiempo seco, salvo en algunos sectores de Chocó donde al final de la tarde y durante algunas horas de la noche se estiman precipitaciones con tormentas eléctricas en algunos casos. <b>LUNES:</b> cielo entre parcialmente nublado y nublado con lluvias desde temprano, al final de la tarde y durante algunas horas de la noche en sectores de Chocó y Valle del Cauca. En áreas de Cauca y Nariño no se descartan precipitaciones al atardecer y durante la noche.
ORINOQUIA	<b>DOMINGO:</b> cielo parcialmente nublado con condiciones secas durante el día, al atardecer y por la noche se pronostican lloviznas dispersas en el Piedemonte llanero, a la altura de Arauca, Casanare y Meta. <b>LUNES:</b> en la región se estiman nubes densas con precipitaciones dispersas, las lluvias de mayor consideración previstas en horas de la tarde y noche en el Piedemonte llanero a la altura de Arauca, Casanare y Meta y en el oriente de Vichada.
OCEANO PACÍFICO	<b>DOMINGO:</b> cielo entre parcialmente cubierto y cubierto con precipitaciones de variada intensidad, acompañadas en algunos casos de actividad eléctrica en sectores del centro y norte del área. <b>LUNES:</b> en el centro y norte del Pacífico colombiano se pronostican lloviznas con tormentas eléctricas a diferentes horas, en el sur por el contrario persistirán las condiciones secas.

## CONTINUACION PRONÓSTICO

REGIÓN	PRONÓSTICO
MAR CARIBE	<b>DOMINGO:</b> cielo entre despejado y parcialmente nublado con tiempo seco, salvo en sectores localizados frente al litoral continental donde se estiman precipitaciones, las de mayor consideración durante algunas horas de la tarde y noche, acompañadas en algunos casos de tormentas eléctricas. <b>LUNES:</b> en la mayor parte del Caribe nacional se pronostican condiciones secas, excepto enfrente de la costa de La Guajira, Magdalena, Atlántico, Bolívar, Sucre, Córdoba y Urabá donde se prevén lluvias entre ligeras y moderadas con actividad eléctrica dispersa.
INSULAR PACÍFICA	<b>DOMINGO:</b> en Gorgona predominarán las condiciones secas y en Malpelo prevalecerán las condiciones lluviosas con posibilidad en algunos casos de actividad eléctrica. <b>LUNES:</b> en Malpelo y Gorgona se estiman precipitaciones entre ligeras y moderadas con probabilidad de tormentas eléctricas, principalmente durante las horas de la tarde y noche.
AMAZÓNICA	<b>DOMINGO:</b> en gran parte de la región se pronostica tiempo seco, excepto en sectores de Guainía, Vaupés y Amazonas donde se esperan precipitaciones durante algunas horas de la tarde y noche. <b>LUNES:</b> en el Piedemonte amazónico, a la altura de Caquetá y Putumayo y en sectores de Guaviare, Guainía, Vaupés y Amazonas se pronostican lluvias de variada intensidad a diferentes horas.

## ALERTAS VIGENTES Y PRODUCTOS ADICIONALES

Para mayor información sobre el pronóstico del estado del tiempo, informes técnicos diarios, comunicados especiales, mapas diarios de temperaturas máximas y mínimas e información diaria de precipitación se sugiere consultar los siguientes enlaces:

- [MAPA DIARIO DE TEMPERATURA MÁXIMA.](#)
- [MAPA DIARIO DE TEMPERATURA MÍNIMA.](#)
- [INFORMACIÓN DIARIA DE PRECIPITACIÓN Y TEMPERATURA DE LOS PRINCIPALES AEROPUERTOS DEL PAÍS.](#)
- [MOSAICO MAPAS DE PRECIPITACIÓN DIARIA EN MILÍMETROS](#)

## REGIÓN CARIBE

**ALERTA NARANJA:** INCREMENTO DE NIVELES EN LA CUENCA MEDIA-BAJA DEL RÍO CAUCA.

Debido a las lluvias registradas ayer y hoy en la madrugada en la cuenca media del río Cauca, se mantiene la condición de ascenso moderado sus niveles, especialmente entre el sector desde Caucasia (Antioquia) hasta Guaranda (Sucre), y se prevé que el tránsito de la onda se vea reflejado en la tarde de hoy en los municipios de Achí y Pinillos (Bolívar); de igual manera se registra un ligero ascenso de los niveles en el río Nechí (afluente al río Cauca). Por ésta condición hidrológica se recomienda especial atención a los puntos más bajos de los corregimientos de Margento (municipio de Caucasia, Antioquia) y Colorado (municipio de Nechí, Antioquia), lo mismo que en inmediaciones de la depresión de La Mojana sucreña, ante la eventualidad de continuar las crecidas lentas.

**ALERTA AMARILLA:** PROBABILIDAD DE CRECIENTES SÚBITAS EN EL RÍO ATRATO

Posible incremento en el nivel del río Atrato debido a las lluvias de carácter fuerte durante las horas de la madrugada. Por lo anterior, se recomienda estar atentos al comportamiento del río.

**ALERTA AMARILLA:** CRECIENTES SUBITAS EN EL RÍO SAN PEDRO (CÓRDOBA).

Debido a que continúan las precipitaciones locales, se registra nuevamente desde la madrugada de hoy un incremento importante, del río San Pedro (a la altura de Puerto Libertador, departamento de Córdoba), el cual es afluente del río San Jorge. Por ésta situación se genera ésta alerta y se previene a pobladores de sectores bajos, especialmente en el sector Montelíbano - La Apartada - Buenavista (departamento de Córdoba), ante la posibilidad de crecientes súbitas la Apartada (Córdoba), como resultado del tránsito de la onda de crecida.

**ALERTA AMARILLA:** CRECIENTES SUBITAS EN LA CUENCA DEL CATATUMBO (NORTE DE SANTANDER).

Como resultado de las precipitaciones presentadas en las últimas horas, han incrementado sus niveles los ríos Pamplonita, Cucutilla, Táchira, Sardinata y Zulia. Se han presentado crecidas súbitas pero sin causar afectación.

**ALERTA NARANJA:** DESLIZAMIENTOS DE TIERRA

Amenaza moderada por deslizamientos de tierra áreas inestables localizadas en los departamentos:

DEPARTAMENTO	MUNICIPIOS
CESAR	Agustín Codazzi, La Gloria y Pelaya.

## REGIÓN ANDINA

**ALERTA NARANJA:** DESLIZAMIENTOS DE TIERRA

Amenaza moderada por deslizamientos de tierra áreas inestables localizadas en los departamentos:

DEPARTAMENTO	MUNICIPIOS
ANTIOQUIA	Zaragoza.
BOYACÁ	Coper.
CALDAS	Samaná.
CUNDINAMARCA	Carmen de Carupa, San Cayetano y Supatá.
QUINDIO	Calarcá y Salento.
NORTE DE SANTANDER	El Carmen.
SANTANDER	Cimitarra, Guadalupe y Puerto Parra.

**ALERTA AMARILLA:** INCREMENTO DE NIVELES DEL RÍO CARARE.

El río Carare y varios de afluentes mantienen la condición de niveles altos, aunque en las últimas horas su tendencia es de descenso. Se recomienda vigilancia, especialmente en sectores bajos comprendidos entre las poblaciones de Santa Rosa (en el municipio de Cimitarra) y Carare (en el municipio de Puerto Parra).

**ALERTA AMARILLA:** NIVELES EN LA CUENCA MEDIA-BAJA DEL RÍO BOGOTÁ Y SUS PRINCIPALES AFLUENTES.

Debido a la disminución de las precipitaciones en sectores de las cuencas media y baja del río Bogotá, sus niveles han descendido, e igualmente los de sus principales afluentes; los registros oscilan en el rango de medios a altos, aunque no se descarta la posibilidad de ocurrencia de ondas de crecida.

**ALERTA AMARILLA:** INCREMENTO DE LOS NIVELES EN EL RÍO TARAZÁ Y SUS PRINCIPALES AFLUENTES.

Se mantiene ésta alerta, por posible incremento del nivel del río Tarazá y sus principales afluentes por eventos de precipitación de carácter fuerte y de periodo prolongado.

**ALERTA AMARILLA:** INCREMENTO DEL RÍO OTÚN (EJE CAFETERO).

Continúa alerta amarilla dado que se presentó incremento del nivel del río Otún en la madrugada de hoy, en éste afluente al río Cauca. Sin embargo, los niveles reportados no han causado afectación y actualmente continua la tendencia al descenso.

## REGIÓN PACÍFICA

**ALERTA ROJA:** DESLIZAMIENTOS DE TIERRA

Amenaza alta por deslizamientos de tierra áreas inestables localizadas en los departamentos

DEPARTAMENTO	MUNICIPIOS
NARIÑO	Barbacoas.

**ALERTA NARANJA:** DESLIZAMIENTOS DE TIERRA

Amenaza moderada por deslizamientos de tierra áreas inestables localizadas en los departamentos:

DEPARTAMENTO	MUNICIPIOS
CAUCA	Cajibío, El Tambo, Guapi, La Sierra, López de Micay, Piamonte y Timbiquí.
CHOCÓ	Atrato (Yuto), Bagadó, Cértégui y Lloró.
NARIÑO	Ricaurte y Tumaco.

**ALERTA AMARILLA:** INCREMENTO DE NIVELES DEL RÍO MICAY.

Como resultado de las fuertes precipitaciones registradas en la parte alta de la cuenca del río Micay, se presentó una crecida súbita de los niveles; se prevé que la condición de ascenso moderado continúe en el transcurso del día, por lo cual se recomienda a los pobladores de zonas bajas (especialmente en el sector López de Micay-Zaragoza), estar atentos ante la eventualidad de inundaciones lentas.

**ALERTA AMARILLA:** INCREMENTO DE NIVELES DE VARIAS CORRIENTES EN DEL DEPARTAMENTO DEL VALLE DEL CAUCA.

Debido al incremento de las precipitaciones en las últimas horas, se recomienda especial atención ante la posibilidad de crecientes súbitas en:

- **Río Palo:** incremento moderado de sus niveles.
- **Ríos Morales, Guadalajara y Cali, así como los ríos Riopaila y Zarzal:** asociados con el distrito de riego del RUT (Roldanillo - La Unión - Toro), donde los niveles oscilan en el rango de medios a altos.
- **Ríos Meléndez y Pance:** permanecen en el rango de niveles medios a altos.
- **Ríos Frayle, Palmira y Nima (en el municipio de Palmira) y el río Dagua (municipio de Buenaventura):** especial atención para los pobladores en zonas ribereñas bajas, ya que en las últimas horas se han registrado fuertes aguaceros en sus cuencas altas, y se espera el tránsito de la onda de crecida en el transcurso del día.

## REGIÓN ORINOQUIA

**ALERTA NARANJA:** DESLIZAMIENTOS DE TIERRA

Amenaza moderada por deslizamientos de tierra áreas inestables localizadas en los departamentos:

DEPARTAMENTO	MUNICIPIOS
META	El Castillo, Restrepo y Villavicencio.

**ALERTA AMARILLA: PROBABILIDAD DE CRECIENTES SÚBITAS EN CORRIENTES DE ARAUCA Y CASANARE.**

- Por niveles altos para el sector comprendido entre Arauca y Arauca (departamento de Arauca), ya que los niveles del río Arauca y el de varios de sus afluentes presentan incrementos; se recomienda a los pobladores de las zonas bajas del sector mencionado, estar atentos ante la eventualidad de crecidas súbitas.
- Especial atención al río Pauto en inmediaciones de Pore (Casana), ante la eventualidad de crecidas súbitas.

### REGIÓN AMAZÓNICA

**ALERTA NARANJA: DESLIZAMIENTOS DE TIERRA**

Amenaza moderada por deslizamientos de tierra áreas inestables localizadas en los departamentos:

DEPARTAMENTO	MUNICIPIOS
PUTUMAYO	Mocóa

**ALERTA AMARILLA: CRECIENTES SÚBITAS EN RÍOS DEL PIEDEMONTE DEL DEPARTAMENTO DE CAQUETA.**

Con las intensas lluvias que se presentaron en las zonas de piedemonte del departamento de Caquetá, se presentan incrementos súbitos de nivel en las cuencas de los ríos Hacha y Caraño, así como en los afluentes a estos ríos entre los que se destaca la quebrada La Perdiz, en jurisdicción del municipio de Florencia.

### MAR CARIBE

**ALERTA AMARILLA: PLEAMAR**

Hasta el día de mañana 10 de noviembre se prevé una de las pleamares más representativas del mes en San Andrés y Providencia, se recomienda a habitantes costeros estar atentos a la evolución del fenómeno.

### OCEANO PACÍFICO

**ALERTA AMARILLA: PLEAMAR**

Hasta el día de mañana 10 de noviembre se prevé una de las pleamares más representativas del mes en el litoral Pacífico nacional, se recomienda a habitantes costeros estar atentos a la evolución del fenómeno.

Omar FRANCO TORRES, Director General  
Christian EUSCÁTEGUI COLLAZOS, Jefe Oficina del Servicio de Pronósticos y Alertas  
\*\*\*\*\*

Profesionales en turno:  
Hernando WILCHES, Carlos ORTEGÓN, Daniel USECHE, Araminta VEGA, Ruth LÓPEZ y Alberto PADRO.

Internet: <http://www.ideam.gov.co>  
Correos electrónicos: [servicio@ideam.gov.co](mailto:servicio@ideam.gov.co), [alertas@ideam.gov.co](mailto:alertas@ideam.gov.co)  
Calle 25 d # 96b - 70, piso 3. Bogotá, D.C.  
Teléfono: 3527160 ext. 1334-1336.

Siganos en: **Twitter: @IDEAMColombia; Facebook: [www.facebook.com/ideam.instituto](http://www.facebook.com/ideam.instituto)**  
**YouTube: Canal de InstitutoIDEAM / <http://www.youtube.com/user/InstitutoIDEAM>**

**ALERTA ROJA. PARA TOMAR ACCIÓN** Advierte a los sistemas de prevención y atención de desastres sobre la amenaza que puede ocasionar un fenómeno con efectos adversos sobre la población, el cual requiere la atención inmediata por parte de la población y de los cuerpos de atención y socorro. Se emite una alerta sólo cuando la identificación de un evento extraordinario indique la probabilidad de amenaza inminente y cuando la gravedad del fenómeno implique la movilización de personas y equipos, interrumpiendo el normal desarrollo de sus actividades cotidianas.

**ALERTA NARANJA. PARA PREPARARSE** Indica la presencia de un fenómeno. No implica amenaza inmediata y como tanto es catalogado como un mensaje para informarse y prepararse. El aviso implica vigilancia continua ya que las condiciones son propicias para el desarrollo de un fenómeno, sin que se requiera permanecer alerta.

**ALERTA AMARILLA. PARA INFORMARSE** Es un mensaje oficial por el cual se difunde información. Por lo regular se refiere a eventos observados, reportados o registrados y puede contener algunos elementos de pronóstico a manera de orientación. Por sus características pretéritas y futuras difiere del aviso y de la alerta, y por lo general no está encaminado a alertar sino a informar.

**CONDICIONES NORMALES** Indica que no existe ninguna clase de alerta para la región o zona mencionada.

°C: grados Celsius; m: metros; mm: milímetros; msnm: metros sobre nivel del mar;

Km/h: kilómetros por hora

GOES: Geostationary Operational Environmental Satellites (Satélite Geoestacionario Operacional Ambiental).

GOES-13 es el designado GOES-Este, localizado en 75° W sobre el ecuador geográfico.

HLC: hora local colombiana

PNN: Parque Nacional Natural; SFF: Santuario de Fauna y Flora