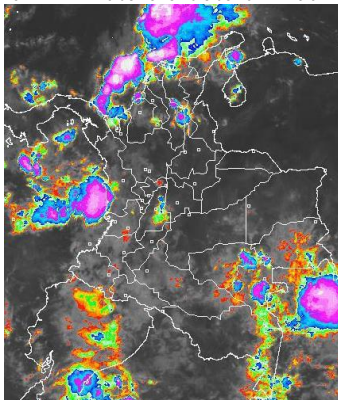


CONDICIONES HIDROMETEOROLÓGICAS ACTUALES

En amplios sectores del territorio nacional se han mantenido condiciones mayormente cubiertas a lo largo de la madrugada y la mañana, situación que ha generado la presencia de lluvias en buena parte de las regiones Caribe, Pacífica, Andina y oriente de la Amazonia, que en algunos casos han venido acompañadas con tormentas eléctricas y rachas de viento. En horas de la tarde y de la noche se estima fuerte fortalecimiento de la nubosidad y de la humedad situación que favorecerá lluvias generalizadas dentro del territorio nacional. Se estima las lluvias más fuertes en las regiones Andina, Caribe y Pacífica donde se resalta la probabilidad de actividad eléctrica en los momentos de lluvia intensa y no se descarta la actividad de temporales o vendavales asociados en zonas de montaña y en cercanías a las costas nacionales.

IMÁGEN SATELITAL

Imagen GOES 13 - IDEAM * 10 de noviembre de 2014 * Hora 7:45 a.m. HLC.



PRONÓSTICO CONDICIONES METEOROLÓGICAS ESPECIALES

ÁREA DEL VOLCÁN CERRO MACHÍN

A lo largo de la jornada predominarán las condiciones mayormente cubiertas con presencia de precipitaciones entre moderadas a fuertes. Las más intensas en horas de la tarde y la noche.

El SERVICIO GEOLOGICO COLOMBIANO lo reporta en nivel **AMARILLO (III): CAMBIOS EN EL COMPORTAMIENTO DE LA ACTIVIDAD VOLCÁNICA**. 4.80 -75.62

ELEVACIÓN (pies)	DIRECCIÓN	VELOCIDAD	
		NUDOS	Km/h
10,000	OESTE	5	9
18,000	NORESTE	5 - 10	9 - 18
24,000	NORESTE	5 - 10	9 - 18
30,000	ESTE	5 - 10	9 - 18

ÁREA DEL VOLCÁN NEVADO DEL HUILA

A lo largo de la jornada predominarán las condiciones mayormente cubiertas con presencia de precipitaciones entre moderadas a fuertes. Las más intensas en horas de la tarde y la noche.

El SERVICIO GEOLOGICO COLOMBIANO lo reporta en nivel **AMARILLO (III): CAMBIOS EN EL COMPORTAMIENTO DE LA ACTIVIDAD VOLCÁNICA**. 2.92 -76.05

ELEVACIÓN (pies)	DIRECCIÓN	VELOCIDAD	
		NUDOS	Km/h
10,000	OESTE	5 - 10	9 - 18
18,000	ESTE	5 - 10	9 - 18
24,000	NORESTE	5 - 10	9 - 18
30,000	ESTE	10 - 15	18 - 28

ÁREA DEL VOLCÁN GALERAS

A lo largo de la jornada predominarán las condiciones mayormente cubiertas con presencia de precipitaciones entre moderadas a fuertes. Las más intensas en horas de la tarde y la noche.

El SERVICIO GEOLOGICO COLOMBIANO lo reporta en nivel **AMARILLO (III): CAMBIOS EN EL COMPORTAMIENTO DE LA ACTIVIDAD VOLCÁNICA**. 1.55 -77.37

ELEVACIÓN (pies)	DIRECCIÓN	VELOCIDAD	
		NUDOS	Km/h
10,000	NOROESTE	5	9
18,000	ESTE	5 - 10	9 - 18
24,000	NORESTE	5 - 10	9 - 18
30,000	NORESTE	10 - 15	18 - 28

ÁREA DEL VOLCÁN NEVADO DEL RUIZ

En el área se espera abundante nubosidad con lluvias durante algunas horas de la tarde y noche. El SERVICIO GEOLOGICO COLOMBIANO lo reporta en nivel **AMARILLO (III): CAMBIOS EN EL COMPORTAMIENTO DE LA ACTIVIDAD VOLCÁNICA**. 4.89 -75.32

ELEVACIÓN (pies)	DIRECCIÓN	VELOCIDAD	
		NUDOS	Km/h
10,000	OESTE	5	9
18,000	NORESTE	5 - 10	9 - 18
24,000	NORESTE	5 - 10	9 - 18
30,000	ESTE	5 - 10	9 - 18

ÁREA DEL COMPLEJO VOLCÁNICO CHILES-CERRO NEGRO

A lo largo de la jornada predominarán las condiciones mayormente cubiertas con presencia de precipitaciones entre moderadas a fuertes. Las más intensas en horas de la tarde y la noche.

El SERVICIO GEOLOGICO COLOMBIANO lo reporta en nivel **NARANJA (II): ERUPCIÓN PROBABLE EN TÉRMINOS DE DÍAS O SEMANAS**. 0.81 -77.93 // 0.76 -77.95

ELEVACIÓN (pies)	DIRECCIÓN	VELOCIDAD	
		NUDOS	Km/h
10,000	NOROESTE	5	9
18,000	ESTE	5 - 10	9 - 18
24,000	NORESTE	5 - 10	9 - 18
30,000	NORESTE	10 - 15	18 - 28

LO MÁS DESTACADO

ALERTA ROJA. PARA TOMAR ACCIÓN **ALERTA NARANJA. PARA PREPARARSE** **ALERTA AMARILLA. PARA INFORMARSE**

LLUVIAS	EL día de ayer ha sido el día más lluvioso de lo que va corrido de noviembre, las lluvias fueron generalizadas sobre todo el territorio nacional. El mayor volumen se presentó en el municipio de López (Cauca), con 138.0 mm.
ALERTA ROJA	• Por amenaza alta de deslizamientos en el departamento de Cauca.
ALERTA NARANJA	• Por amenaza moderada de deslizamientos de tierra en varias áreas inestables y de alta pendiente localizadas en sectores de las regiones Andina, Pacífica, y Orinoquia. • Por crecientes súbitas en los ríos Carare y San Jorge. • Incremento de niveles en la cuenca media-baja del río Cauca.
OTROS	• La temporada de huracanes en el Océano Atlántico, mar Caribe y Golfo de México se extenderá hasta el 30 de noviembre del presente año, situación que en algún momento podría estar favoreciendo de manera indirecta la ocurrencia de condiciones meteorológicas extremas en el país. El IDEAM recomienda estar atentos a los comunicados que se emitan y desde ya tomar las medidas preventivas en áreas de riesgo.

Consulte todos los días el pronóstico del tiempo y las alertas hidrometeorológicas vigentes del IDEAM, en un formato de calidad. Alrededor de las 7:30 a. m. está a disposición del público en www.ideam.gov.co. Se puede ver también en dispositivos móviles. [AQUÍ](#)

PRECIPITACIONES

A continuación se relacionan los municipios donde en las últimas 24 horas se registraron precipitaciones iguales o superiores a **30 mm**:

DEPARTAMENTO	MUNICIPIO
AMAZONAS	El Encanto (42,8)
ANTIOQUIA	Zaragoza (104,0), Medellín (71,0), Betulia (57,0), Bello (52,0), Abriaquí (45,0)
ATLANTICO	B/Quilla (Soledad) (44,7)
CALDAS	Riosucio (32,0)
CAQUETA	San José Del Fragua (41,8)
CAUCA	López (138,0), Cajibío (109,5), El Tambo (81,2), Santander De Quilichao (58,5), Miranda (55,2), Suarez (41,0), Suarez (40,0)
CESAR	Pelaya (79,5), San Alberto (55,3), La Gloria (40,0), Chimichangua (30,0)
CHOCO	Condoto (42,0), Quibdó (35,3), Lloró (31,5)
CUNDINAMARCA	Chía (41,5), Facatativá (40,5), Fúquene (36,5)
HUILA	Nátaga (76,0), Palermo (47,0), Tesalia (46,0), Gigante (45,0), Neiva (42,0), Paicol (31,0)
MAGDALENA	Fundación (123,0)
META	Vistahermosa (48,0), Restrepo (41,0), Puerto Rico (34,0)
NARIÑO	Nariño (46,0), Barbaacoas (35,4)
QUINDIO	Armenia (36,9)
RISARALDA	Pereira (35,8), La Virginia (30,0)
SANTANDER	El Playón (64,0), Sabana De Torres (61,9)
TOLIMA	Ibagué (49,0), Prado (40,7), Libano (38,0), Ataco (33,7), Chaparral (31,1), Espinal (30,0)
VALLE DEL CAUCA	Florida (78,0), Florida (68,5), Palmira (51,8), Candelaria (45,0), Ginebra (37,0)

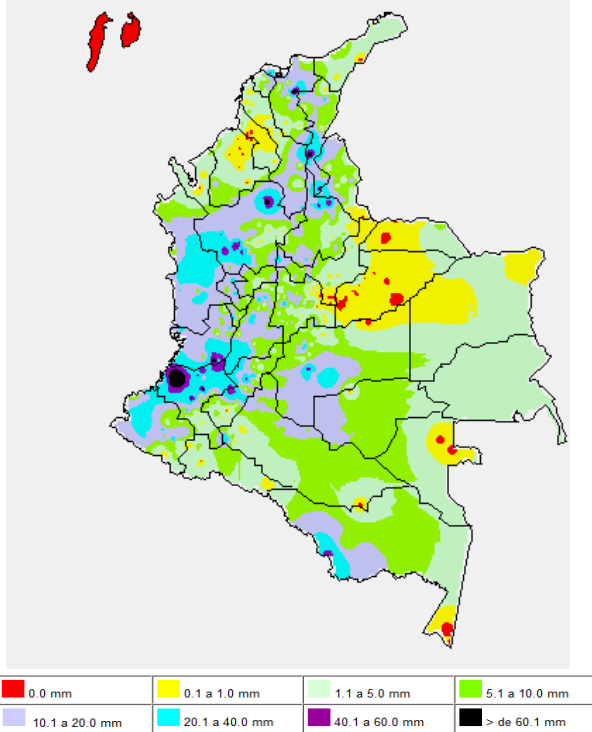
TEMPERATURAS MÁXIMAS

A continuación se relacionan los municipios donde en las últimas 24 horas se registraron temperaturas iguales o superiores a **35.0°C**:

DEPARTAMENTO	MUNICIPIO
ATLÁNTICO	Manatí (36,0).

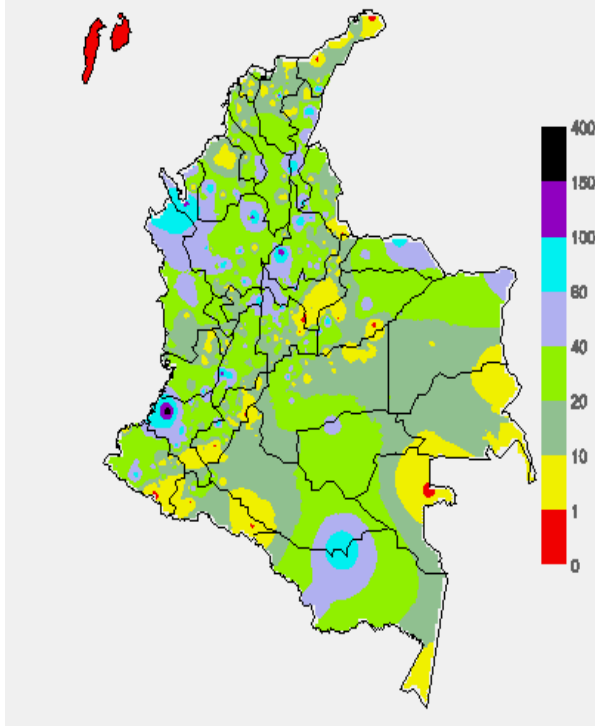
MAPA DE PRECIPITACIÓN DIARIA

Desde las 7:00 a.m. del domingo 09 hasta las 7:00 a.m. del lunes 10 de noviembre de 2014.



MAPA DE PRECIPITACIÓN ACUMULADA DE LOS ÚLTIMOS 3 DÍAS

Desde las 7:00 a.m. del viernes 07 de noviembre hasta las 7:00 a.m. del lunes 10 de noviembre de 2014.



ESTADO DE LOS EMBALSES

A continuación se relacionan los volúmenes útiles diarios (expresados en porcentaje) de reservas de algunos embalses de acuerdo con información consultada en XM

ZONA	EMBALSE	VOLUMEN ÚTIL DIARIO (%)		
ANTIOQUIA	MIEL I	61.38		
	MIRAFLORES	96.28		
	PEÑOL	82.74		
	PLAYAS	63.30		
	PORCE II	54.97		
	PORCE III	55.09		
	PUNCHINÁ	24.13		
	RIOGRANDE2	93.03		
	SAN LORENZO	85.34		
CARIBE	TRONERAS	87.18		
	URRÁ I	90.84		
CENTRO	AGREGADO BOGOTÁ	61.57	NEUSA	64.42
			SISGA	77.17
			TOMINÉ	58.89
	BETANIA	79.62		
	MUÑA	67.76		
	PRADO	46.86		
ORIENTE	CHUZA	89.65		
	ESMERALDA	92.10		
	GUAVIO	91.52		
VALLE DEL CAUCA	ALTO ANCHICAYÁ	53.51		
	CALIMA 1	80.36		
	SALVAJINA	38.78		

PRONÓSTICO METEOROLÓGICO (lunes 10 y martes 11 de noviembre de 2014).

REGIÓN	PRONÓSTICO
SABANA DE BOGOTÁ	<p>LUNES: A lo largo de la jornada predominarán las condiciones de cielo entre mayor a totalmente cubierto bajo una sensación térmica fría y presencia de lloviznas ocasionales durante la mañana en los cerros orientales, occidente de la sabana y norte de la ciudad. Después del mediodía fortalecimiento de la nubosidad y de la humedad condición que apoyara lluvias de variada intensidad a lo largo de la sabana y la ciudad las más representativas en horas finales de la tarde y primeras de la noche. No se descarta la presencia de actividad eléctrica en los momentos de lluvia intensa. Se estima una temperatura máxima cercana a 18°C sobre el mediodía.</p> <p>MARTES: Cielo mayormente cubierto con precipitaciones entre ligeras y moderadas en diferentes sectores de la ciudad y de la Sabana. No se descarta la probabilidad de actividad eléctrica.</p>
ANDINA	<p>LUNES: En horas de la mañana se prevé condiciones de cielo mayormente nublado y lluvias en sectores de Antioquia, Oriente del altiplano Cundiboyacense, Tolima, Huila, Los Santanderes y Eje Cafetero; lloviznas o lluvias ligeras en sectores de montaña de Cauca y Nariño. En el transcurso de la tarde y noche presencia de cielo cubierto a lo largo de la región acompañado de lluvias entre moderadas y fuertes, las más intensas en sectores de los Santanderes, Antioquia, Caldas, Risaralda, Quindío, Tolima, Huila, Boyacá y Cundinamarca.</p> <p>MARTES: Se espera cielo mayormente cubierto a lo largo de la región, con precipitaciones en áreas de Antioquia, los Santanderes y Boyacá; precipitaciones de menor intensidad en el Eje Cafetero, Cundinamarca, Tolima y en el Macizo colombiano.</p>
CARIBE	<p>LUNES: En horas de la mañana se mantendrán condiciones mayormente cubiertas a lo largo de la región y presencia de lluvias ligeras en La Guajira, Cesar, litoral de Córdoba y Sucre. En horas de la tarde y de la noche se prevé cielo cubierto con lluvias moderadas a fuertes sobre sectores de Magdalena, Sierra Nevada de Santa Marta, Cesar, Bolívar y litoral de Sucre y Córdoba. Lluvias menos intensas en Atlántico. No se descarta la presencia de actividad eléctrica en los momentos de lluvia intensa.</p> <p>MARTES: Se prevé cielo entre parcial y mayormente nublado, con precipitaciones en sectores de Magdalena, Bolívar, Córdoba y menos intensas en Cesar, Sucre, Atlántico y en la Sierra Nevada de Santa Marta.</p>
ARCHIPIÉLAGO DE SAN ANDRÉS, PROVIDENCIA Y SANTA CATALINA	<p>LUNES: Cielo parcialmente cubierto a lo largo de la jornada con predominio de tiempo seco durante la mañana y en horas de la tarde, en la noche probabilidad lloviznas ocasionales e intermitentes.</p> <p>MARTES: Condiciones de cielo parcialmente cubierto con probabilidad de lluvias ligeras al finalizar la jornada.</p>
PACÍFICA	<p>LUNES: Son previstas condiciones de cielo mayormente cubierto en la región a lo largo de la jornada, con precipitaciones entre moderadas a fuertes en Chocó y Valle del Cauca y de menor intensidad en Cauca y Nariño. No se descarta la probabilidad de descargas eléctricas en los momentos de lluvias intensas.</p> <p>MARTES: Se estima que durante la jornada se presente cielo parcialmente cubierto con lluvias moderadas en el norte de Chocó y precipitaciones menos intensas en zonas de Valle del Cauca y Cauca. No se descarta la probabilidad de actividad eléctrica.</p>

CONTINUACION PRONÓSTICO

REGIÓN	PRONÓSTICO
ORINOQUIA	LUNES: En horas de la mañana predominarán las condiciones parcialmente cubiertas bajo tiempo seco. Después del mediodía se estima cielo cubierto en gran parte de la región con lluvias moderadas acompañadas de actividad eléctrica en el centro del área, especialmente en sectores del Meta, Vichada y Casanare. Precipitaciones menos intensas en Arauca y el piedemonte Llanero. MARTES: Se mantendrán las condiciones cubiertas en gran parte de la región. Las precipitaciones más fuertes son previstas en el centro del área, especialmente en sectores de Meta, Vichada, Casanare, Arauca y en el piedemonte llanero.
OCEANO PACÍFICO	LUNES: Cielo mayormente nublado con lluvias al norte y centro de la zona Marítima en alta mar y en cercanías al litoral de Valle del Cauca y Chocó. Precipitaciones ligeras a moderadas en las costas de Nariño y Cauca. No se descarta la presencia de actividad eléctrica en los momentos de lluvia intensa. MARTES: Cielo parcialmente nublado con lluvias moderadas en alta mar en el centro y norte de la zona Marítima y precipitaciones menos intensas en el litoral de Chocó, Valle del Cauca y en Cauca.
MAR CARIBE	DOMINGO: cielo entre despejado y parcialmente nublado con tiempo seco, salvo en sectores localizados frente al litoral continental donde se estiman precipitaciones, las de mayor consideración durante algunas horas de la tarde y noche, acompañadas en algunos casos de tormentas eléctricas. LUNES: en la mayor parte del Caribe nacional se pronostican condiciones secas, excepto enfrente de la costa de La Guajira, Magdalena, Atlántico, Bolívar, Sucre, Córdoba y Urabá donde se prevén lluvias entre ligeras y moderadas con actividad eléctrica dispersa.
INSULAR PACÍFICA	DOMINGO: en Gorgona predominarán las condiciones secas y en Malpelo prevalecerán las condiciones lluviosas con posibilidad en algunos casos de actividad eléctrica. LUNES: en Malpelo y Gorgona se estiman precipitaciones entre ligeras y moderadas con probabilidad de tormentas eléctricas, principalmente durante las horas de la tarde y noche.
AMAZÓNICA	DOMINGO: en gran parte de la región se pronostica tiempo seco, excepto en sectores de Guainía, Vaupés y Amazonas donde se esperan precipitaciones durante algunas horas de la tarde y noche. LUNES: en el Piedemonte amazónico, a la altura de Caquetá y Putumayo y en sectores de Guaviare, Guainía, Vaupés y Amazonas se pronostican lluvias de variada intensidad a diferentes horas.

ALERTAS VIGENTES Y PRODUCTOS ADICIONALES

Para mayor información sobre el pronóstico del estado del tiempo, informes técnicos diarios, comunicados especiales, mapas diarios de temperaturas máximas y mínimas e información diaria de precipitación se sugiere consultar los siguientes enlaces:

- [MAPA DIARIO DE TEMPERATURA MÁXIMA.](#)
- [MAPA DIARIO DE TEMPERATURA MÍNIMA.](#)
- [INFORMACIÓN DIARIA DE PRECIPITACIÓN Y TEMPERATURA DE LOS PRINCIPALES AEROPUERTOS DEL PAÍS.](#)
- [MOSAICO MAPAS DE PRECIPITACIÓN DIARIA EN MILÍMETROS](#)

REGIÓN CARIBE

ALERTA NARANJA: DESLIZAMIENTOS DE TIERRA

Amenaza moderada por deslizamientos de tierra áreas inestables localizadas en los departamentos:

DEPARTAMENTO	MUNICIPIOS
CESAR	La Gloria y Pelaya.

ALERTA NARANJA: CRECIENTES SUBITAS EN EL RÍO SAN JORGE (CÓRDOBA)

Se mantiene este nivel de alerta dado que el nivel del San Jorge presenta valores altos producto de los aportes que ha recibido por incrementos súbitos desde la cuenca alta. El IDEAM recomienda tanto a pobladores ribereños como a autoridades locales mantener atento seguimiento al comportamiento del nivel y tomar las medidas preventivas que dichos incrementos puedan generar especialmente en los sectores ribereños más bajos de los municipios de Montelíbano, La Apartada, Buenavista y Ayapel (departamento de Córdoba).

Se destaca que los modelos de pronóstico del estado del tiempo muestran persistencia de lluvias para hoy sobre el departamento de Córdoba.

ALERTA AMARILLA: PROBABILIDAD DE CRECIENTES SUBITAS EN LOS RÍOS QUE DESCIENDEN DE LA SIERRA NEVADA

Se mantiene este nivel de alerta para hoy dada la probabilidad de crecientes súbitas en los ríos que descienden de la Sierra Nevada de Santa Marta. Especial atención a los ríos Fundación, Aracataca, Ariguaní, Ranchería y Manzanares.

ALERTA AMARILLA: PROBABILIDAD DE INCREMENTOS SUBITOS PARA LOS RIOS DE LA VERTIENTE DEL CATATUMBO

Dado los pronósticos del estado del tiempo para los próximos tres, se emite este nivel de alerta dada la probabilidad de presencia de lluvias moderadas en diversos sectores del departamento de Norte de Santander las cuales podrían generar incrementos súbitos en corrientes tales como los ríos Algodonal, Tarra, Sardinata, Presidente, Tibú, bajo Catatumbo, Zulia y Pamplonita. El IDEAM recomienda a pobladores ribereños y autoridades locales mantener atento seguimiento al comportamiento de los niveles y tomar las medidas necesarias ante los posibles incrementos.

REGIÓN ANDINA

ALERTA NARANJA: DESLIZAMIENTOS DE TIERRA

Amenaza moderada por deslizamientos de tierra áreas inestables localizadas en los departamentos:

DEPARTAMENTO	MUNICIPIOS
ANTIOQUIA	Betulia, El Bagre y Zaragoza.
CALDAS	Samaná.
SANTANDER	Guadalupe.
TOLIMA	Chaparral.

ALERTA NARANJA: CRECIENTE SÚBITA EN EL RÍO CARARE

Aunque la condición actual del nivel del río Carare en la estación Pto. Araujo (Cimitarra - Santander) es de descenso, se mantiene este nivel de alerta dado que los valores son considerados de estados altos y hacia aguas abajo transitan las crecientes que se han venido presentando durante la última semana sobre la cuenca.

Se destaca que los modelos de pronóstico del estado del tiempo para hoy muestran probabilidad de lluvias sobre sectores del departamento de Santander las cuales podrían generar nuevos incrementos en el cauce del Carare.

ALERTA NARANJA: INCREMENTO DE NIVELES EN LA CUENCA MEDIA-BAJA DEL RÍO CAUCA

Se mantiene la condición de ascenso moderado del nivel del río Cauca, especialmente entre el sector desde Caucasia (Antioquia) hasta Guaranda (Sucre), por lo tanto el IDEAM recomienda mantener atento seguimiento para las partes ribereñas más bajas de los municipios de Achí y Pinillos (Bolívar); puntos más bajos de los corregimientos de Margento (municipio de Caucasia, Antioquia) y Colorado (municipio de Nechí, Antioquia), lo mismo que en inmediaciones de la depresión de La Mojana sucreña.

ALERTA AMARILLA: CRECIENTE SÚBITA EN EL RÍO SUMAPAZ

Se emite este nivel de alerta dado que se han persistido las lluvias sobre sectores de la cuenca del río Sumapaz que originan incrementos súbitos persistentes en el nivel del río el cual es monitoreado en los municipios de Cabrera y Pandí en Cundinamarca y Melgar en el Tolima.

ALERTA AMARILLA: NIVELES DENTRO DE LA FRANJA DE MEDIOS A ALTOS CUENCA MEDIA-BAJA DEL RÍO BOGOTÁ Y SUS PRINCIPALES AFLUENTES

Aunque en la cuenca alta el nivel del río Bogotá reporta una condición actual de descenso moderado, se mantiene este nivel de alerta para la cuenca media y baja dado que los valores de los niveles aun se encuentran dentro de la franja de medios a altos consecuencia de las lluvias que se han presentado durante los últimos días sobre sectores de la cuenca. Se mantiene la recomendación de continuar con atento seguimiento:

- **Cuenca media:** las zonas bajas de Funza, Mosquera, el Distrito Capital y parte del municipio de Soacha, ante la eventual incremento de los ríos Salitre o Juan Amarillo, San Francisco, Fucha, Tunjuelo y Balsillas, afluentes al río Bogotá.
- **Cuenca del río Tunjuelo:** tanto para el cauce principal como sus principales afluentes quebradas Yomasa, Santa Librada, Hoya del Ramo y Chiguaza por su margen derecha y las quebradas Yerbabuena, Trompetas, de Limas y Terreros por su margen izquierda.

ALERTA AMARILLA: INCREMENTOS SUBITOS RIOS OTUN Y LA VIEJA EN EL EJE CAFETERO

Se mantiene para hoy este nivel de alerta dado que los modelos de pronóstico del estado del tiempo muestran probabilidad de lluvias sobre sectores del eje cafetero las cuales podrían generar nuevos incrementos súbitos moderados en ríos tales como el Otún y La Vieja.

ALERTA AMARILLA: POSIBLE INCREMENTO EN EL NIVEL DEL RIO NECHI

Se mantiene ésta alerta dado que se espera persistencia de lluvias sobre sectores del departamento de Antioquia las cuales podrían generar incrementos importantes en el nivel del río Nechí (y sus afluentes de la cuenca alta y media), aportante importante de la cuenca baja del Cauca.

ALERTA AMARILLA: CRECIENTES SUBITAS PARA EL RIO SALDAÑA

Se emite este nivel de alerta dado que para hoy se prevé persistencia de lluvias sobre sectores de la cuenca del río Saldaña las cuales podrían generar nuevos incrementos súbitos significativos en el nivel el cual es monitoreado en la estación Piedras de Cobre en el municipio de Ortega.

ALERTA AMARILLA: CRECIENTES SUBITAS APORTANTES PARTE ALTA CUENCA RIO CAUCA

Se esperan para hoy incrementos súbitos en los ríos aportantes de la cuenca alta del Cauca dentro de los que se destacan el Palo es cual es monitoreado a la altura del municipio de Puerto Tejada (Cauca) y el Desbaratado. Igual condición podrían presentar el Frailes, Meléndez y Pance.

REGIÓN PACÍFICA

ALERTA ROJA: DESLIZAMIENTOS DE TIERRA

Amenaza alta por deslizamientos de tierra áreas inestables localizadas en los departamentos

DEPARTAMENTO	MUNICIPIOS
CAUCA	López y El Tambo.

ALERTA NARANJA: DESLIZAMIENTOS DE TIERRA

Amenaza moderada por deslizamientos de tierra áreas inestables localizadas en los departamentos:

DEPARTAMENTO	MUNICIPIOS
CAUCA	Cajibío, Guapi, La Sierra, Piamonte, Timbiquí, Timbiquí y Totoró.
CHOCÓ	Atrato (Yuto), Bagadó, Cártegui y Lloró.
NARIÑO	Barbacoas, Ricaurte y Tumaco.

ALERTA AMARILLA: NIVELES ALTOS EN EL RIO MICAY ALFUENTE AL OCEANO PACIFICO

Se mantiene este nivel de alerta dado que las lluvias de variada intensidad que se han registrado en la parte alta de la cuenca del río Micay, han generado incrementos significativos en el nivel del río, por lo cual se recomienda a los pobladores de zonas bajas especialmente en el sector López de Micay-Zaragoza, estar atentos ante la eventualidad de inundaciones lentas.

ALERTA AMARILLA: INCREMENTO NIVEL RIO MIRA

Se emite este nivel de alerta dado que se esperan lluvias para hoy sobre sectores de la cuenca alta-media del río Mira las cuales podrían generar incrementos significativos en el nivel especialmente de la cuenca baja. El IDEAM recomienda tanto a autoridades locales como a pobladores ribereños, especialmente entre el sector de Puerto Candelillas (Llorente) hasta San Isidro (Tumaco), mantener atento seguimiento al comportamiento del nivel y tomar las medidas pertinentes antes este posible incremento.

REGIÓN ORINOQUIA

ALERTA NARANJA: DESLIZAMIENTOS DE TIERRA

Amenaza moderada por deslizamientos de tierra áreas inestables localizadas en los departamentos:

DEPARTAMENTO	MUNICIPIOS
META	Restrepo.

REGIÓN AMAZÓNICA

ALERTA AMARILLA: PROBABILIDAD DE CRECIENTES SÚBITAS EN RÍOS DEL PIEDEMONTES DEL DEPARTAMENTO DE CAQUETÁ

Se han reactivado las lluvias de carácter fuerte en zonas del piedemonte del departamento de Caquetá, por lo que se podrían presentar incrementos súbitos de nivel en las cuencas de los ríos Hacha y Caraño, así como en los afluentes a estos ríos entre los que se destaca la quebrada La Perdiz, en jurisdicción del municipio de Florencia.

MAR CARIBE

ALERTA AMARILLA: PLEAMAR

Hasta el día de hoy se prevé una de las pleamares más representativas del mes en San Andrés y Providencia, se recomienda a habitantes costeros estar atentos a la evolución del fenómeno.

ALERTA AMARILLA: TIEMPO LLUVIOSO

En la mayor parte del Mar Caribe colombiano prevalecerán las condiciones nubosas con lluvias y en las horas de la tarde y noche se intensificarán con probabilidad de rachas de viento especialmente en el litoral central y oriental de la región Caribe, excepto las zonas aledañas a la isla de San Andrés y Providencia donde se espera tiempo seco, por lo que se recomienda a los usuarios de embarcaciones menores consultar con las capitánías de puerto antes de zarpar ante zonas de inminente tempestad.

OCEANO PACÍFICO

ALERTA AMARILLA: PLEAMAR

Hasta el día de hoy se prevé una de las pleamares más representativas del mes en el litoral Pacífico nacional, se recomienda a habitantes costeros estar atentos a la evolución del fenómeno.

ALERTA AMARILLA: TIEMPO LLUVIOSO

En amplios sectores del Pacífico colombiano se esperan lluvias durante la jornada, acompañadas en algunos casos de tormentas eléctricas y rachas de viento, se recomienda a pescadores y usuarios de pequeñas embarcaciones consultar con las Capitánías de Puerto antes de zarpar.

Omar FRANCO TORRES, Director General
Christian EUSCÁTEGUI COLLAZOS, Jefe Oficina del Servicio de Pronósticos y Alertas

Profesionales en turno:
Jhon VALENCIA, Carlos PINZON, Claudia CONTRERAS, Gloria ARANGO, Carolina ROZO, Mauricio TORRES y Juan Francisco ALAMEDA.

Internet: <http://www.ideam.gov.co>
Correos electrónicos: servicio@ideam.gov.co, alertas@ideam.gov.co
Calle 25 d # 96b - 70, piso 3. Bogotá, D.C.
Teléfono: 3527160 ext. 1334-1336.

Siganos en: Twitter: @IDEAMColombia; Facebook: www.facebook.com/ideam.instituto
YouTube: Canal de InstitutoIDEAM / <http://www.youtube.com/user/InstitutoIDEAM>

ALERTA ROJA. PARA TOMAR ACCIÓN Advierte a los sistemas de prevención y atención de desastres sobre la amenaza que puede ocasionar un fenómeno con efectos adversos sobre la población, el cual requiere la atención inmediata por parte de la población y de los cuerpos de atención y socorro. Se emite una alerta sólo cuando la identificación de un evento extraordinario indique la probabilidad de amenaza inminente y cuando la gravedad del fenómeno implique la movilización de personas y equipos, interrumpiendo el normal desarrollo de sus actividades cotidianas.

ALERTA NARANJA. PARA PREPARARSE Indica la presencia de un fenómeno. No implica amenaza inmediata y como tanto es catalogado como un mensaje para informarse y prepararse. El aviso implica vigilancia continua ya que las condiciones son propicias para el desarrollo de un fenómeno, sin que se requiera permanecer alerta.

ALERTA AMARILLA. PARA INFORMARSE Es un mensaje oficial por el cual se difunde información. Por lo regular se refiere a eventos observados, reportados o registrados y puede contener algunos elementos de pronóstico a manera de orientación. Por sus características pretéritas y futuras difiere del aviso y de la alerta, y por lo general no está encaminado a alertar sino a informar.

CONDICIONES NORMALES Indica que no existe ninguna clase de alerta para la región o zona mencionada.

°C: grados Celsius; m: metros; mm: milímetros; msnm: metros sobre nivel del mar;
Km/h: kilómetros por hora

GOES: Geostationary Operational Environmental Satellites (Satélite Geostacionario Operacional Ambiental).

GOES-13 es el designado GOES-Este, localizado en 75° W sobre el ecuador geográfico.

HLC: hora local colombiana

PNN: Parque Nacional Natural; SFF: Santuario de Fauna y Flora