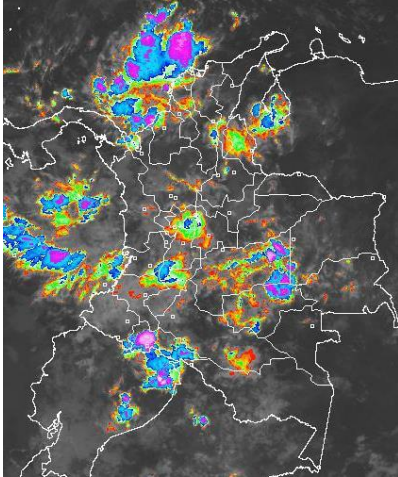


CONDICIONES HIDROMETEOROLÓGICAS ACTUALES

Desde las horas de la madrugada gran parte de las regiones Caribe, Pacífica y Andina, incluido el piedemonte oriental de la cordillera oriental y la cuenca del río Bogotá han registrado condiciones lluviosas con tormentas eléctricas dispersas. El pronóstico del estado del tiempo anticipa pocos cambios para el día de hoy en el Territorio nacional, prevalecerán las condiciones nubosas con lluvias y actividad eléctrica, especialmente al final de la tarde y durante la noche, por lo que se recomienda tomar las medidas preventivas en zonas de alta pendiente ante la posibilidad de crecientes súbitas o deslizamientos de tierra.

IMÁGEN SATELITAL

Imagen GOES 13 - IDEAM * 11 de noviembre de 2014 * Hora 7:45 a.m. HLC.



PRONÓSTICO CONDICIONES METEOROLÓGICAS ESPECIALES

ÁREA DEL VOLCÁN CERRO MACHÍN				
Cielo entre parcialmente nublado y nublado con lluvias a diferentes horas. No se descartan tormentas eléctricas.				
El Servicio Geológico Colombiano lo reporta en nivel AMARILLO (III): CAMBIOS EN EL COMPORTAMIENTO DE LA ACTIVIDAD VOLCÁNICA . 4.80 -75.62				
ELEVACIÓN (pies)	DIRECCIÓN	VELOCIDAD		
		NUDOS	Km/h	
10,000	NOROESTE	5	9	
18,000	NORESTE	5	9	
24,000	NORTE	5	9	
30,000	NORESTE	5 - 10	9 - 18	
ÁREA DEL VOLCÁN NEVADO DEL HUILA				
En el área se pronostican condiciones nubosas con precipitaciones de variada intensidad.				
El Servicio Geológico Colombiano lo reporta en nivel AMARILLO (III): CAMBIOS EN EL COMPORTAMIENTO DE LA ACTIVIDAD VOLCÁNICA . 2.92 -76.05				
ELEVACIÓN (pies)	DIRECCIÓN	VELOCIDAD		
		NUDOS	Km/h	
10,000	NOROESTE	5	9	
18,000	NORTE	5	9	
24,000	NORTE	5	9	
30,000	NORTE	5 - 10	9 - 18	
ÁREA DEL VOLCÁN GALERAS				
Nubosidad variable con lluvias entre ligeras y moderadas a lo largo del día y de la noche.				
El Servicio Geológico Colombiano lo reporta en nivel AMARILLO (III): CAMBIOS EN EL COMPORTAMIENTO DE LA ACTIVIDAD VOLCÁNICA . 1.55 -77.37				
ELEVACIÓN (pies)	DIRECCIÓN	VELOCIDAD		
		NUDOS	Km/h	
10,000	NOROESTE	5	9	
18,000	NOROESTE	5	9	
24,000	NORTE	5	9	
30,000	NORESTE	5 - 10	9 - 18	
ÁREA DEL VOLCÁN NEVADO DEL RUIZ				
En el área prevalecerán las condiciones nubosas con precipitaciones a diferentes horas.				
El Servicio Geológico Colombiano lo reporta en nivel AMARILLO (III): CAMBIOS EN EL COMPORTAMIENTO DE LA ACTIVIDAD VOLCÁNICA . 4.89 -75.32				
ELEVACIÓN (pies)	DIRECCIÓN	VELOCIDAD		
		NUDOS	Km/h	
10,000	NOROESTE	5	9	
18,000	NORESTE	5 - 10	9 - 18	
24,000	NORESTE	5 - 10	9 - 18	
30,000	NORESTE	5 - 10	9 - 18	
ÁREA DEL COMPLEJO VOLCÁNICO CHILES-CERRO NEGRO				
A lo largo de la jornada se pronostican lluvias entre ligeras y moderadas.				
El Servicio Geológico Colombiano lo reporta en nivel NARANJA (II): ERUPCIÓN PROBABLE EN TÉRMINOS DE DÍAS O SEMANAS . 0.81 -77.93 // 0.76 -77.95				
ELEVACIÓN (pies)	DIRECCIÓN	VELOCIDAD		
		NUDOS	Km/h	
10,000	NOROESTE	5	9	
18,000	NORESTE	5	9	
24,000	NORTE	5	9	
30,000	NORESTE	5 - 10	9 - 18	

LO MÁS DESTACADO

ALERTA ROJA. PARA TOMAR ACCIÓN **ALERTA NARANJA. PARA PREPARARSE** **ALERTA AMARILLA. PARA INFORMARSE**

LLUVIAS	Continúan aumentando las lluvias generalizadas sobre todo el territorio nacional. El mayor volumen se presentó en el municipio de Timbiquí (Cauca) , con 150.0 mm .
ALERTA ROJA	<ul style="list-style-type: none"> Por amenaza alta de deslizamientos en el departamento de Cauca. Por incrementos importantes en el nivel de los ríos Carare y San Jorge.
ALERTA NARANJA	<ul style="list-style-type: none"> Por amenaza moderada de deslizamientos de tierra en varias áreas inestables y de alta pendiente localizadas en sectores de las regiones Andina, Pacífica, y Orinoquia. Incremento de niveles en la cuenca media-baja del río Cauca. Por niveles altos en la cuenca media-baja del río Bogotá. Por incrementos súbitos en los ríos de la cuenca del Catatumbo. Por incremento del nivel del río Lebrija.
OTROS	La temporada de huracanes en el Océano Atlántico, mar Caribe y Golfo de México se extenderá hasta el 30 de noviembre del presente año, situación que en algún momento podría estar favoreciendo de manera indirecta la ocurrencia de condiciones meteorológicas extremas en el país. El IDEAM recomienda estar atentos a los comunicados que se emitan y desde ya tomar las medidas preventivas en áreas de riesgo.

Consulte todos los días el pronóstico del tiempo y las alertas hidrometeorológicas vigentes del IDEAM, en un formato de calidad. Alrededor de las 7:30 a. m. está a disposición del público en www.ideam.gov.co. Se puede ver también en dispositivos móviles. [AQUÍ](#)

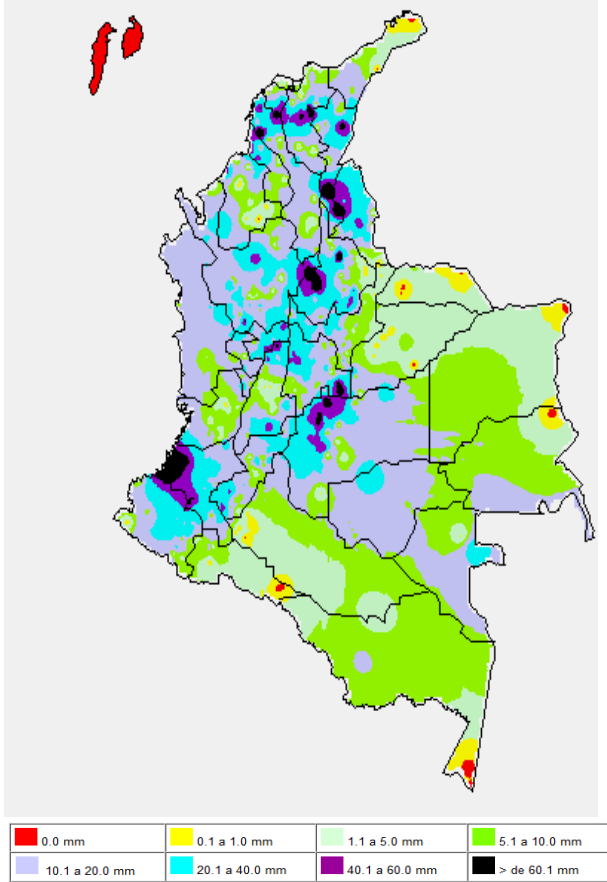
PRECIPITACIONES

A continuación se relacionan los municipios donde en las últimas 24 horas se registraron precipitaciones iguales o superiores a **30 mm**:

DEPARTAMENTO	MUNICIPIO
ANTIOQUIA	Jericó (90.0), Valdivia (61.0), Sansón (48.2), Anzá (42.0), Fredonia (42.0), San Francisco (38.0), Jardín (36.7), Medellín (34.5), Puerto Berrio (34.3), Gómez Plata (34.0), Amalfi (34.0), Abriaquí (33.0), Támesis (31.0)
	ATLANTICO
BOLIVAR	María La Baja (110.2), Turbaco (62.3), María La Baja (33.0)
BOYACA	Gachantivá (32.2)
CALDAS	Victoria (75.2), Manzanares (63.7), Marquetalia (53.2)
CASANARE	Sabanalarga (48.0)
CAUCA	Timbiquí (150.0), Patía (74.2), López (72.0), Bolívar (63.0), Patía (62.0), Miranda (48.7), Mercaderes (48.4), La Sierra (37.5), San Sebastián (32.0), Rosas (31.2), Piendamó (30.0)
	CESAR
CORDOBA	Puerto Escondido (59.0), Tierralta (35.5)
CUNDINAMARCA	Paratebuena (88.0), Medina (71.0), La Vega (70.0), Chagüani (45.0), Villeta (42.9), Utica (42.8), Puerto Salgar (38.7), Supatá (36.6), Tabio (35.0)
	GUAVIARE
HUILA	San Agustín (66.0), La Plata (57.0), Palermo (40.0), Villavieja (35.2), Tello (34.0), Neiva (33.2)
MAGDALENA	Fundación (105.0), Pivijay (70.0), Salamina (61.9)
META	Villavicencio (112.5), Cubarral (97.0), El Dorado (74.0), Vista Hermosa (62.0), Cumarál (60.0), Mesetas (50.0), San Juan De Arama (45.0), Cubarral (42.0)
NARIÑO	Buesaco (45.2), Samaniego (45.0), Nariño (39.0), La Llanada (38.3), Taminango (36.3), El Peñol (36.0), Pasto (Chachagüí) (34.5), Buesaco (34.2), El Rosario (31.0), Policarpa (30.0)
NORTE DE SANTANDER	Ocaña (121.5), Lourdes (69.2), Gramalote (52.0), San Calixto (38.0), Chinácota (34.2), Villa Caro (30.0)
QUINDIO	Armenia (39.6)
RISARALDA	Pereira (35.1)
SANTANDER	Lebrija (135.0), Puerto Parra (128.0), Barrancabermeja (116.3), Coromoro (64.7), Guadalupe (51.0), Encino (48.9), Puerto Araujo (47.9), Mogotes (44.6), Oiba (42.3), Albania (37.2), Contratación (33.0), Chima (31.2)
	SUCRE
TOLIMA	San Sebastián De Mariquita (64.0), Natagaima (61.8), Villahermosa (55.2), Cunday (32.0), Ataco (32.0), Alpujarra (30.0)

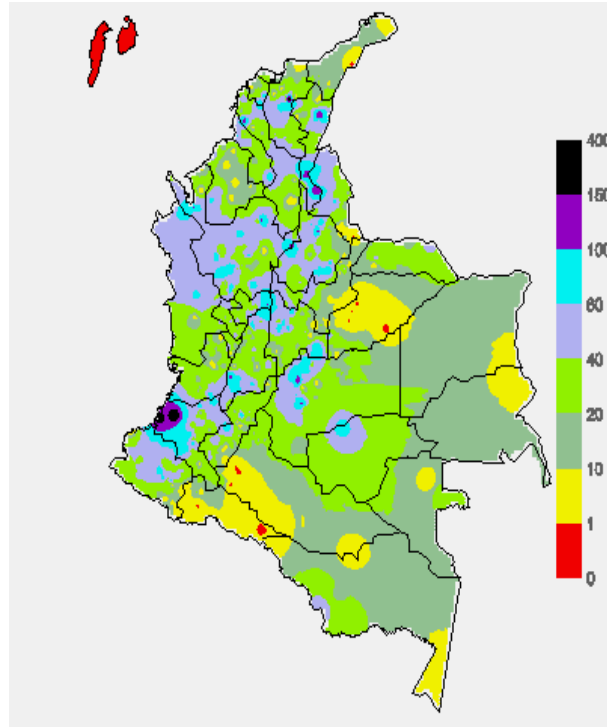
MAPA DE PRECIPITACIÓN DIARIA

Desde las 7:00 a.m. del lunes 10 hasta las 7:00 a.m. del martes 11 de noviembre de 2014.



MAPA DE PRECIPITACIÓN ACUMULADA DE LOS ÚLTIMOS 3 DÍAS

Desde las 7:00 a.m. del sábado 08 de noviembre hasta las 7:00 a.m. del martes 11 de noviembre de 2014.



ESTADO DE LOS EMBALSES

A continuación se relacionan los volúmenes útiles diarios (expresados en porcentaje) de reservas de algunos embalses de acuerdo con información consultada en XM

ZONA	EMBALSE		VOLUMEN ÚTIL DIARIO (%)	
ANTIOQUIA	MIEL I		61.94	
	MIRAFLORES		96.42	
	PEÑOL		83.05	
	PLAYAS		61.70	
	PORCE II		69.22	
	PORCE III		51.76	
	PUNCHINÁ		10.45	
	RIOGRANDE2		97.05	
	SAN LORENZO		85.22	
CARIBE	TRONERAS		94.38	
	URRÁ I		91.86	
CENTRO	AGREGADO BOGOTÁ	61.57	NEUSA	64.50
			SISGA	77.05
			TOMINÉ	58.89
	BETANIA		83.26	
	MUÑA		71.27	
	PRADO		49.30	
ORIENTE	CHUZA		89.22	
	ESMERALDA		91.23	
	GUAVIO		91.62	
VALLE DEL CAUCA	ALTO ANCHICAYÁ		50.58	
	CALIMA 1		80.63	
	SALVAJINA		39.92	

PRONÓSTICO METEOROLÓGICO (martes 11 y miércoles 12 de noviembre de 2014).

REGIÓN	PRONÓSTICO
SABANA DE BOGOTÁ	MARTES: En el área se prevé abundante nubosidad con lluvias dispersas por la mañana hacia el oriente, en horas de la tarde y noche se estiman precipitaciones en amplios sectores de la Ciudad y de la Sabana, acompañadas en algunos casos de actividad eléctrica. MIÉRCOLES: En la Ciudad y en la Sabana prevalecerán las nubes densas con precipitaciones a diferentes horas, especialmente hacia el oriente y norte del área.
ANDINA	MARTES: Cielo entre parcialmente nublado y nublado con lluvias a diferentes horas en Antioquia, Santanderes, Risaralda, Caldas, Quindío, Tolima, Huila, Cundinamarca, Boyacá, Valle del Cauca, Cauca y Nariño. Posibilidad de actividad eléctrica principalmente en horas de la tarde y noche. MIÉRCOLES: En la región se espera abundante nubosidad con precipitaciones temprano en la mañana, al final de la tarde y durante algunas horas de la noche en áreas de Cundinamarca, Antioquia, Santander, Norte de Santander, Huila y Tolima. En sectores de Caldas, Risaralda, Quindío, Valle del Cauca, Cauca y Nariño se pronostican lluvias al final de la tarde y por la noche, luego de una mañana seca.
CARIBE	MARTES: En gran parte de la región prevalecerán las condiciones nubosas con precipitaciones de variada intensidad, acompañadas en algunos casos de actividad eléctrica, salvo en la Península de la Guajira donde por el contrario se advierte tiempo seco. MIÉRCOLES: Cielo entre parcialmente nublado y nublado con lluvias y descargas eléctricas, especialmente después del mediodía o durante la noche en áreas de Córdoba, Sucre, Bolívar, Cesar, Magdalena y sur de La Guajira donde se estiman las precipitaciones más intensas.
ARCHIPIÉLAGO DE SAN ANDRÉS, PROVIDENCIA Y SANTA CATALINA	MARTES: En el archipiélago predominará el tiempo seco con cielo parcialmente cubierto. MIÉRCOLES: Aunque en el área se esperan condiciones secas no se descartan precipitaciones ocasionales al final de la tarde o durante la noche.
PACÍFICA	MARTES: A lo largo de la región predominarán las condiciones lluviosas con probabilidad de tormentas eléctricas dispersas. MIÉRCOLES: En sectores de Chocó y Valle del Cauca se esperan precipitaciones desde temprano, al final de la tarde y durante algunas horas de la noche, mientras que en áreas de Cauca y Nariño se prevén lluvias al atardecer y durante la noche.
ORINOQUIA	MARTES: En la región se estima abundante nubosidad durante la jornada con lluvias y actividad eléctrica dispersa en el Piedemonte llanero a la altura de Arauca, Casanare y Meta y en Vichada. MIÉRCOLES: Cielo parcialmente nublado con condiciones secas durante el día, salvo en el occidente de Arauca, Casanare y Meta donde se advierten precipitaciones a diferentes horas. En el oriente de Meta y en sectores de Vichada se pronostican lluvias durante la noche.

CONTINUACION PRONÓSTICO

REGIÓN	PRONÓSTICO
OCEANO PACÍFICO	MARTES: En la mayor parte del área marítima colombiana se estiman precipitaciones, acompañadas en algunos casos de actividad eléctrica, las lluvias más intensas previstas durante la tarde y noche. MIÉRCOLES: En el centro y norte del Pacífico nacional se pronostican lluvias con tormentas eléctricas, en el sur por el contrario persistirán las condiciones secas con nubosidad variable.
MAR CARIBE	MARTES: En la mayor parte del Caribe nacional se pronostican nubes densas con lluvias y tormentas eléctricas en algunos casos, salvo en el área de San Andrés y Providencia donde se pronostica tiempo seco. MIÉRCOLES: Cielo entre parcialmente nublado y nublado con precipitaciones en amplios sectores especialmente aquellos localizados enfrente del litoral, inclusive no se descarta actividad eléctrica.
INSULAR PACÍFICO	MARTES: En Gorgona y Malpelo predominarán las condiciones lluviosas durante la jornada con posibilidad de descargas eléctricas intermitentes. MIÉRCOLES: En Malpelo y Gorgona se estiman nubes densas con precipitaciones y probabilidad de tormentas eléctricas.
AMAZÓNICA	MARTES: En el transcurso de la jornada se esperan precipitaciones en sectores de Guainía, Guaviare, Caquetá y Putumayo. En áreas de Vaupés y Amazonas se pronostican lluvias al atardecer o durante algunas horas de la noche, luego de un día seco. MIÉRCOLES: Cielo entre parcialmente cubierto y cubierto con lluvias en el Piedemonte amazónico, a la altura de Caquetá y Putumayo y en sectores de Guaviare, Guainía, Vaupés y Amazonas, las precipitaciones de mayor consideración esperadas al final de la tarde y durante la noche.

ALERTAS VIGENTES Y PRODUCTOS ADICIONALES

Para mayor información sobre el pronóstico del estado del tiempo, informes técnicos diarios, comunicados especiales, mapas diarios de temperaturas máximas y mínimas e información diaria de precipitación se sugiere consultar los siguientes enlaces:

- [MAPA DIARIO DE TEMPERATURA MÁXIMA.](#)
- [MAPA DIARIO DE TEMPERATURA MÍNIMA.](#)
- [INFORMACIÓN DIARIA DE PRECIPITACIÓN Y TEMPERATURA DE LOS PRINCIPALES AEROPUERTOS DEL PAÍS.](#)
- [MOSAICO MAPAS DE PRECIPITACIÓN DIARIA EN MILÍMETROS](#)

REGIÓN CARIBE

ALERTA ROJA: INCREMENTOS CON VALORES ALTOS PARA EL NIVEL DEL RÍO SAN JORGE (CÓRDOBA)

Se aumenta a este nivel de alerta en el río San Jorge en vista de que los valores siguen creciendo acercándose a valores muy altos, producto de los aportes que ha recibido por incrementos súbitos desde la cuenca alta especialmente del río San Pedro. El IDEAM recomienda tanto a pobladores ribereños como a autoridades locales mantener atento seguimiento al comportamiento del nivel y tomar las medidas preventivas que dichos incrementos puedan generar especialmente en los sectores ribereños más bajos de los municipios de Montelíbano, La Apartada, Buenavista y Ayapel (departamento de Córdoba). Se destaca que el nivel actual del río San Jorge continúa en ascenso, además que los modelos de pronóstico del estado del tiempo muestran persistencia de las lluvias sobre el departamento de Córdoba.

ALERTA NARANJA: DESLIZAMIENTOS DE TIERRA

Amenaza moderada por deslizamientos de tierra áreas inestables localizadas en los departamentos:

DEPARTAMENTO	MUNICIPIOS
CESAR	La Gloria, Pelaya y Tamalameque.

ALERTA NARANJA: INCREMENTOS SUBITOS CON VALORES ALTOS PARA LOS RÍOS DE LA VERTIENTE DEL CATATUMBO

Se cambia el nivel de alerta de amarilla a naranja dado que para hoy se mantengan las condiciones de lluvias sobre el departamento Norte de Santander que podrían generar nuevos incrementos súbitos significativos sobre corrientes tales como el Algodonal, Tarra, Sardinata, Presidente, Tibú, bajo Catatumbo, Zulía, Pamplonita y Táchira. El IDEAM recomienda a pobladores ribereños y a autoridades de Gestión y Prevención del Riesgo Local y Regional mantenerse muy atentos al comportamiento del nivel y tomar las medidas necesarias ante los impactos que puedan generar estos incrementos.

ALERTA AMARILLA: PROBABILIDAD DE CRECIENTES SUBITAS EN LOS RÍOS QUE DESCENDEN DE LA SIERRA NEVADA

Se mantiene esta alerta dada la probabilidad de crecientes súbitas en los ríos que descienden de la Sierra Nevada de Santa Marta. Especial atención a los ríos Fundación, Aracataca, Arigüani, Ranchería y Manzanares.

REGIÓN ANDINA

ALERTA ROJA: INCREMENTO CON VALORES MUYALTOS EN EL RÍO CARARE

El IDEAM hace un llamado de atención especial para que pobladores ribereños ubicados a lo largo del cauce del río Carare y autoridades de Gestión y Prevención del Riesgo Local y Regional tomen las medidas preventivas pertinentes ante un nuevo ascenso en el nivel del río Carare que ya se empieza a registrar en la estación Pto. Araújo ubicada en el municipio de Cimitarra en el departamento de Santander.

El nivel actual del cauce principal en la cuenca baja se encuentra con valores altos dado el tránsito de las crecientes que se han generado de forma regular durante los últimos días desde sectores de la cuenca alta. Se recomienda especial atención ante las posibles afectaciones que se puedan ocasionar sobre los sectores rurales ribereños más bajos del municipio de Puerto Parra en Santander.

Se destaca que los modelos de pronóstico del estado del tiempo para hoy muestran probabilidad de lluvias sobre sectores del departamento de Santander las cuales podrían generar nuevos incrementos en el cauce del río Carare.

ALERTA NARANJA: NIVELES DENTRO DE LA FRANJA DE MEDIOS A ALTOS CUENCA MEDIA-BAJA DEL RÍO BOGOTÁ Y SUS PRINCIPALES AFLUENTES

Durante toda la noche pasada predominaron las lluvias de variada intensidad sobre toda la cuenca del río Bogotá, las cuales generaron incrementos tanto en el cauce principal desde la cuenca alta (estación Santa Rosita municipio de Sueca-Cundinamarca) como en aportantes dentro de los que se destaca el incremento súbito que se registra en el río Tunjuelo. Por lo tanto se mantiene este nivel de alerta para el cauce del río Bogotá, especialmente en la cuenca media y baja, dado que se prevé continúen ascendiendo el nivel el cual se encuentra oscilando dentro de la franja de medios a altos. Se sugiere especial seguimiento para:

- **Cuenca media:** las zonas bajas de Funza, Mosquera, el Distrito Capital y parte del municipio de Soacha, ante la eventual incremento de los ríos Salitre o Juan Amarillo, San Francisco, Fucha, Tunjuelo y Balsillas, afluentes al río Bogotá.
- **Cuenca del río Tunjuelo:** para el cauce principal el cual ha presentado un ascenso de 1.5 metros en las últimas 12 horas a la altura de la estación Independencia. Igualmente, se extiende la recomendación de continuo monitoreo a sus principales afluentes quebradas Yomasa, Santa Librada, Hoya del Ramo y Chiguaza por su margen derecha y las quebradas Yerbabuena, Trompetas, de Limas y Terreros por su margen izquierda.

Se destaca que aunque las actuales condiciones hidrológicas aún no han causado afectación, si es importante que las autoridades locales mantengan la vigilancia permanente dado que los modelos de pronóstico del estado tiempo para hoy no descartan nuevas lluvias sobre la cuenca.

El IDEAM seguirá monitoreando e informará oportunamente los cambios y evolución.

ALERTA NARANJA: INCREMENTO CON VALORES ALTOS EN EL RÍO LEBRIJA

Se mantiene esta alerta dado que durante la madrugada de ayer se presentó un incremento con valores altos en el cauce principal del río Lebrija, el cual es monitoreado en la estación San Rafael, municipio Sabana de Torres (Santander). Se destaca que los modelos de pronóstico del estado del tiempo para hoy muestran probabilidad de lluvias sobre sectores del departamento de Santander las cuales podrían generar nuevos incrementos en el cauce del río Lebrija.

ALERTA NARANJA: INCREMENTO DE NIVELES CON VALORES ALTOS PARA LA CUENCA MEDIA-BAJA DEL RÍO CAUCA

Se mantiene la condición de ascenso moderado en el nivel del río Cauca, especialmente entre el sector desde Caucasia (Antioquia) hasta Guaranda (Sucre), por lo tanto el IDEAM recomienda mantener atento seguimiento para las partes ribereñas más bajas de los municipios de Achí y Pinillos (Bolívar); puntos más bajos de los corregimientos de Margento (municipio de Caucasia, Antioquia) y Colorado (municipio de Nechí, Antioquia), lo mismo que en inmediaciones de la depresión de La Mojana sucreña.

ALERTA NARANJA: DESLIZAMIENTOS DE TIERRA

Amenaza moderada por deslizamientos de tierra áreas inestables localizadas en los departamentos:

DEPARTAMENTO	MUNICIPIOS
ANTIOQUIA	Cocorná, El Bagre, San Francisco, Yondó (Casabe) y Zaragoza.
NORTE DE SANTANDER	El Carmen.
SANTANDER	Barrancabermeja, Charalá, Coromoro, Guadalupe y Puerto Parra.
TOLIMA	Chaparral y Natagaima.

ALERTA AMARILLA: CRECIENTES SUBITAS PARA EL RÍO SALDAÑA

Aunque durante las últimas 24 horas el nivel del río Saldaña registra descenso, se mantiene este nivel de alerta para hoy dado que no se descartan para hoy lluvias sobre sectores de la cuenca las cuales podrían generar nuevos incrementos súbitos significativos en el nivel, el cual es monitoreado en la estación Piedras de Cobre en el municipio de Ortega - Tolima.

ALERTA AMARILLA: CRECIENTE SÚBITA EN EL RÍO SUMAPAZ

Se mantiene esta alerta dado que han persistido las lluvias sobre sectores de la cuenca del río Sumapaz que originan incrementos súbitos continuos en el nivel del río, el cual es monitoreado en los municipios de Cabrera y Pandi en Cundinamarca y Melgar en el Tolima.

ALERTA AMARILLA: CRECIENTE SUBITA PARA EL RÍO NEGRO

Se emite este nivel de alerta dado que durante las últimas 24 horas se presentaron lluvias intensas sobre diversos sectores del departamento de Cundinamarca las cuales se encuentran generando incrementos súbitos en el nivel del Negro el cual es monitoreado en el municipio de Tobía.

ALERTA AMARILLA: CRECIENTE SUBITA PARA EL RIO NARE

Se emite este nivel de alerta dado que durante las últimas 24 horas se presentaron lluvias intensas sobre diversos sectores del departamento de Antioquia las cuales se encuentran generando incrementos súbitos en el nivel del Nare el cual es monitoreado en el municipio de Puerto Nare.

ALERTA AMARILLA: CRECIENTES SUBITAS EN APORTANTES DE LA PARTE ALTA CUENCA RIO CAUCA

Se mantiene esta alerta dado que se esperan para incrementos súbitos en los niveles de los ríos aportantes de la cuenca alta del río Cauca, dentro de los que se destacan el Palo es cual es monitoreado a la altura del municipio de Puerto Tejada (Cauca) y el Desbaratado. Igual condición podrían presentar el Frailes, Meléndez y Pance.

ALERTA AMARILLA: INCREMENTOS SÚBITOS RIOS OTUN Y LA VIEJA EN EL EJE CAFETERO

Se mantiene esta alerta dado que los modelos de pronóstico del estado del tiempo muestran probabilidad de lluvias sobre sectores del eje cafetero, las cuales podrían generar nuevos incrementos súbitos moderados en ríos tales como el Otún y La Vieja.

ALERTA AMARILLA: POSIBLE INCREMENTO EN EL NIVEL DEL RIO NECHI

Se mantiene ésta alerta dado que se prevé persistan las lluvias sobre sectores del departamento de Antioquia las cuales podrían generar incrementos importantes en el nivel del río Nechí (y sus afluentes de la cuenca alta y media), aportante importante de la cuenca baja del Cauca.

REGIÓN PACÍFICA

ALERTA ROJA: DESLIZAMIENTOS DE TIERRA

Amenaza alta por deslizamientos de tierra áreas inestables localizadas en los departamentos

DEPARTAMENTO	MUNICIPIOS
CAUCA	El Tambo, López y Timbiquí.

ALERTA NARANJA: DESLIZAMIENTOS DE TIERRA

Amenaza moderada por deslizamientos de tierra áreas inestables localizadas en los departamentos:

DEPARTAMENTO	MUNICIPIOS
CAUCA	Argelia, Bolívar, Cajibío, Guapi, La Sierra, Patía (El Bordo), Sucre y Totoró.
NARIÑO	Barbacoas y Ricaurte.

ALERTA AMARILLA: NIVELES ALTOS EN EL RIO MICAY Y SAN JUAN ALFUENTES AL OCEANO PACIFICO

Se mantiene esta alerta dado que las lluvias de variada intensidad que se han registrado en sectores de las cuencas de los ríos Micay y San Juan, han generado incrementos significativos en los niveles de estos ríos, por lo cual se recomienda a los pobladores de zonas bajas especialmente en el sector López de Micay-Zaragoza y Tadó-Chocó, estar atentos ante la eventualidad de inundaciones lentas.

ALERTA AMARILLA: INCREMENTO NIVEL RIO MIRA

Se mantiene esta alerta dado que se esperan lluvias para hoy sobre sectores de la cuenca alta-media del río Mira, las cuales podrían generar incrementos significativos en el nivel especialmente de la cuenca baja. El IDEAM recomienda tanto a autoridades locales como a pobladores ribereños, especialmente entre el sector de Puerto Candelillas (Llorente) hasta San Isidro (Tumaco), mantener atento seguimiento al comportamiento del nivel y tomar las medidas pertinentes antes este posible incremento.

ALERTA AMARILLA: CRECIENTE SÚBITA EN EL RÍO PATÍA

Se mantiene esta alerta dad que actualmente se presenta un incremento súbito en el río Patía a la altura del municipio de Cumbitara en el departamento de Nariño, alcanzando valores significativos producto de las lluvias de variada intensidad que se han presentado en la región en los últimos días. El IDEAM recomienda a pobladores ribereños y las autoridades de Gestión y Prevención del Riesgo Local y Regional, permanecer atentos al comportamiento del nivel del río, dado que se espera que el tránsito de la onda de creciente genere ascensos importantes hacia aguas abajo del municipio de Cumbitara. Para hoy los modelos de pronóstico del estado del tiempo muestran probabilidad de lluvias sobre sectores de la cuenca.

REGIÓN ORINOQUIA

ALERTA NARANJA: DESLIZAMIENTOS DE TIERRA

Amenaza moderada por deslizamientos de tierra áreas inestables localizadas en los departamentos:

DEPARTAMENTO	MUNICIPIOS
META	Cubarral, El Castillo, El Dorado, Guamal y Villavicencio.

REGIÓN AMAZÓNICA

ALERTA AMARILLA: PROBABILIDAD DE CRECIENTES SÚBITAS EN RÍOS DE PIEDEMONTE DEL DEPARTAMENTO DE CAQUETÁ

Se han reactivado las lluvias de carácter fuerte en zonas del piedemonte del departamento de Caquetá, por lo que se podrían presentar incrementos súbitos en el nivel de las cuencas de los ríos Hacha y Caraño, así como en los afluentes a estos ríos entre los que se destaca la quebrada La Perdiz, en jurisdicción del municipio de Florencia.

MAR CARIBE

ALERTA AMARILLA: TIEMPO LLUVIOSO

En amplios sectores del centro y occidente del Mar Caribe colombiano prevalecerán las condiciones nubosas con lluvias con probabilidad de rachas de viento y actividad eléctrica, tanto en zonas de litoral como en altamar. Por lo tanto se recomienda a los usuarios de embarcaciones menores consultar con las capitanías de puerto antes de zarpar ante zonas de inminente tempestad.

OCEANO PACÍFICO

ALERTA AMARILLA: TIEMPO LLUVIOSO

En amplios sectores del Pacífico colombiano se espera abundante nubosidad con lluvias durante la jornada, acompañadas en algunos casos de tormentas eléctricas y rachas de viento, se recomienda a pescadores y usuarios de pequeñas embarcaciones consultar con las Capitanías de Puerto antes de zarpar.

Omar FRANCO TORRES, Director General
Christian EUSCÁTEGUI COLLAZOS, Jefe Oficina del Servicio de Pronósticos y Alertas

Profesionales en turno:

Daniel USECHE, Claudia TORRES, Claudia CONTRERAS, Mario MORENO, Mauricio TORRES y Juan Francisco ALAMEDA.

Internet: <http://www.ideam.gov.co>
Correos electrónicos: servicio@ideam.gov.co, alertas@ideam.gov.co
Calle 25 d # 96b - 70, piso 3. Bogotá, D.C.
Teléfono: 3527160 ext. 1334-1336.

Siganos en: Twitter: @IDEAMColombia; Facebook: www.facebook.com/ideam.instituto
YouTube: Canal de Instituto IDEAM / <http://www.youtube.com/user/InstitutoIDEAM>

ALERTA ROJA. PARA TOMAR ACCIÓN Advierte a los sistemas de prevención y atención de desastres sobre la amenaza que puede ocasionar un fenómeno con efectos adversos sobre la población, el cual requiere la atención inmediata por parte de la población y de los cuerpos de atención y socorro. Se emite una alerta sólo cuando la identificación de un evento extraordinario indique la probabilidad de amenaza inminente y cuando la gravedad del fenómeno implique la movilización de personas y equipos, interrumpiendo el normal desarrollo de sus actividades cotidianas.

ALERTA NARANJA. PARA PREPARARSE Indica la presencia de un fenómeno. No implica amenaza inmediata y como tanto es catalogado como un mensaje para informarse y prepararse. El aviso implica vigilancia continua ya que las condiciones son propicias para el desarrollo de un fenómeno, sin que se requiera permanecer alerta.

ALERTA AMARILLA. PARA INFORMARSE Es un mensaje oficial por el cual se difunde información. Por lo regular se refiere a eventos observados, reportados o registrados y puede contener algunos elementos de pronóstico a manera de orientación. Por sus características pretéritas y futuras difiere del aviso y de la alerta, y por lo general no está encaminado a alertar sino a informar.

CONDICIONES NORMALES Indica que no existe ninguna clase de alerta para la región o zona mencionada.

°C: grados Celsius; m: metros; mm: milímetros; msnm: metros sobre nivel del mar;

Km/h: kilómetros por hora

GOES: Geostationary Operational Environmental Satellites (Satélite Geoestacionario Operacional Ambiental).

GOES-13 es el designado GOES-Este, localizado en 75° W sobre el ecuador geográfico.

HLC: hora local colombiana

PNN: Parque Nacional Natural; SFF: Santuario de Fauna y Flora