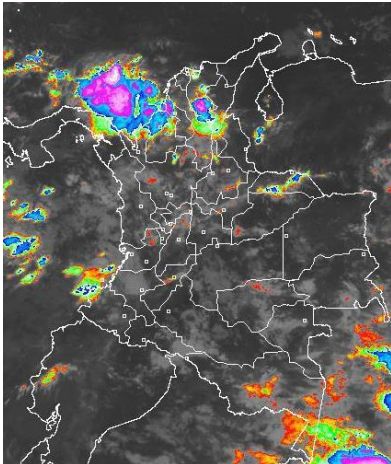


## CONDICIONES HIDROMETEOROLÓGICAS ACTUALES

Durante las primeras horas del día, se ha observado abundante nubosidad sobre gran parte del territorio colombiano. Las lluvias más intensas se concentraron sobre el litoral de Sucre y Córdoba, sectores de Cesar, Bolívar, Magdalena, noroccidente de Santander, Norte de Santander, sur de Antioquia, Arauca y Amazonas. Sobre la ciudad de Bogotá y la Sabana se presentaron condiciones de cielo mayormente cubierto con predominio de tiempo seco. En las próximas horas se estima persista el cielo mayormente cubierto sobre el país, con lluvias sobre sectores de los departamentos de Córdoba, Sucre, Cesar, Magdalena y Bolívar.

### IMÁGEN SATELITAL

Imagen GOES 13 - IDEAM \* 13 de noviembre de 2014 \* Hora 7:45 a.m. HLC.



### LO MÁS DESTACADO

**ALERTA ROJA. PARA TOMAR ACCIÓN** **ALERTA NARANJA. PARA PREPARARSE** **ALERTA AMARILLA. PARA INFORMARSE**

<b>LLUVIAS</b>	Continúan aumentando las lluvias, las cuales principalmente se presentaron en la región Caribe. El mayor volumen se presentó en el municipio de <b>Fundación (Magdalena), con 135.5 mm.</b>
<b>ALERTA ROJA</b>	<ul style="list-style-type: none"> <li>Por incremento de niveles en los ríos Cauca, Fundación, San Jorge y Lebrija.</li> <li>Por incremento de niveles en la cuenca media del río Magdalena.</li> <li>Por amenaza alta de deslizamientos en las regiones Andina, Caribe, Orinoquia y Pacífica.</li> </ul>
<b>ALERTA NARANJA</b>	<ul style="list-style-type: none"> <li>Por amenaza moderada de deslizamientos de tierra en varias áreas inestables y de alta pendiente localizadas en sectores de las regiones Andina, Pacífica, y Orinoquia.</li> <li>Por crecientes súbitas en los ríos Carare y Patía.</li> <li>Por niveles altos en los ríos Meta y Mira.</li> </ul>
<b>OTROS</b>	La temporada de huracanes en el Océano Atlántico, mar Caribe y Golfo de México se extenderá hasta el 30 de noviembre del presente año, situación que en algún momento podría estar favoreciendo de manera indirecta la ocurrencia de condiciones meteorológicas extremas en el país. El IDEAM recomienda estar atentos a los comunicados que se emitan y desde ya tomar las medidas preventivas en áreas de riesgo.

Consulte todos los días el pronóstico del tiempo y las alertas hidrometeorológicas vigentes del IDEAM, en un formato de calidad. Alrededor de las 7:30 a. m. está a disposición del público en [www.ideam.gov.co](http://www.ideam.gov.co). Se puede ver también en dispositivos móviles. [AQUÍ](#)

## PRONÓSTICO CONDICIONES METEOROLÓGICAS ESPECIALES

### ÁREA DEL VOLCÁN CERRO MACHÍN

En la mañana se prevé cielo seminublado con tiempo seco. En la tarde se estiman lluvias de carácter ligero y moderado.

El Servicio Geológico Colombiano lo reporta en nivel **AMARILLO (III): CAMBIOS EN EL COMPORTAMIENTO DE LA ACTIVIDAD VOLCÁNICA**. 4.80 -75.62

ELEVACIÓN (pies)	DIRECCIÓN	VELOCIDAD	
		NUDOS	Km/h
10,000	SUROESTE	5 - 10	9 - 18
18,000	SUROESTE	0 - 5	0 - 9
24,000	NORTE	0 - 5	0 - 9
30,000	SURESTE	5 - 10	9 - 18

### ÁREA DEL VOLCÁN NEVADO DEL HUILA

En gran parte de la jornada se espera cielo entre seminublado y nublado con condiciones secas.

El Servicio Geológico Colombiano lo reporta en nivel **AMARILLO (III): CAMBIOS EN EL COMPORTAMIENTO DE LA ACTIVIDAD VOLCÁNICA**. 2.92 -76.05

ELEVACIÓN (pies)	DIRECCIÓN	VELOCIDAD	
		NUDOS	Km/h
10,000	SUROESTE	5 - 10	9 - 18
18,000	SUROESTE	10 - 15	18 - 28
24,000	SUROESTE	5 - 10	9 - 18
30,000	NORESTE	5 - 10	9 - 18

### ÁREA DEL VOLCÁN GALERAS

Se estima un mañana con cielo mayormente cubierto con condiciones secas. En la tarde y horas de la noche son posibles lluvias ligeras.

El Servicio Geológico Colombiano lo reporta en nivel **AMARILLO (III): CAMBIOS EN EL COMPORTAMIENTO DE LA ACTIVIDAD VOLCÁNICA**. 1.55 -77.37

ELEVACIÓN (pies)	DIRECCIÓN	VELOCIDAD	
		NUDOS	Km/h
10,000	SUROESTE	5 - 10	9 - 18
18,000	SUROESTE	10 - 15	18 - 28
24,000	SUROESTE	5 - 10	9 - 18
30,000	NORESTE	5 - 10	9 - 18

### ÁREA DEL VOLCÁN NEVADO DEL RUIZ

En la mañana se esperan condiciones secas. En la tarde y noche se esperan lluvias entre ligeras y moderadas.

El Servicio Geológico Colombiano lo reporta en nivel **AMARILLO (III): CAMBIOS EN EL COMPORTAMIENTO DE LA ACTIVIDAD VOLCÁNICA**. 4.89 -75.32

ELEVACIÓN (pies)	DIRECCIÓN	VELOCIDAD	
		NUDOS	Km/h
10,000	SUROESTE	5 - 10	9 - 18
18,000	SUR	0 - 5	0 - 9
24,000	ESTE	0 - 5	0 - 9
30,000	SURESTE	5 - 10	9 - 18

### ÁREA DEL COMPLEJO VOLCÁNICO CHILES-CERRO NEGRO

Se estima en la jornada cielo entre seminublado y nublado con predominio de tiempo seco.

El Servicio Geológico Colombiano lo reporta en nivel **NARANJA (II): ERUPCIÓN PROBABLE EN TÉRMINOS DE DÍAS O SEMANAS**. 0.81 -77.93 // 0.76 -77.95

ELEVACIÓN (pies)	DIRECCIÓN	VELOCIDAD	
		NUDOS	Km/h
10,000	OESTE	5 - 10	9 - 18
18,000	OESTE	5 - 10	9 - 18
24,000	NOROESTE	10 - 15	18 - 28
30,000	NORTE	10 - 15	18 - 28

## PRECIPITACIONES

A continuación se relacionan los municipios donde en las últimas 24 horas se registraron precipitaciones iguales o superiores a **30 mm**:

DEPARTAMENTO	MUNICIPIO
<b>ANTIOQUIA</b>	Betulia (52.0), Frontino (43.0), Angostura (42.0), Amalfi (42.0), Betania (39.0), Medellín (35.0), Giraldo (35.0), Cañasgordas (33.6), Abriaquí (32.0)
<b>ARAUCA</b>	Araucita (50.0)
<b>BOLÍVAR</b>	Turbaco (34.1)
<b>CALDAS</b>	Samana (60.0), Victoria (44.6)
<b>CESAR</b>	La Gloria (102.0), Pelaya (94.8), Curumani (92.2), Chimichagua (90.0), Manaure Balcón Del Cesar (40.0)
<b>CHOCO</b>	Bahía Solano (50.0), Lloró (37.0)
<b>CORDOBA</b>	La Apartada (30.5)
<b>HUILA</b>	Hobo (33.0)
<b>MAGDALENA</b>	Fundación (135.5), El Reten (85.0), Aracataca (70.0), Puebloviejo (68.0), Puebloviejo (50.0)
<b>META</b>	Puerto López (89.0), Barranca De Uquia (33.0)
<b>NARIÑO</b>	Mosquera (94.8), Barbacoas (62.4), Santacruz (38.0)
<b>QUINDÍO</b>	Pijao (46.0)
<b>RISARALDA</b>	Belén De Umbria (34.0)
<b>SANTANDER</b>	El Playón (91.0), Oiba (81.5), Girón (71.0), Piedecuesta (49.7), Bucaramanga (Lebrija) (48.1), Sabana De Torres (41.5), Coromoro (33.6)
<b>SUCRE</b>	Chalan (32.0)
<b>VALLE DEL CAUCA</b>	Sevilla (32.5)

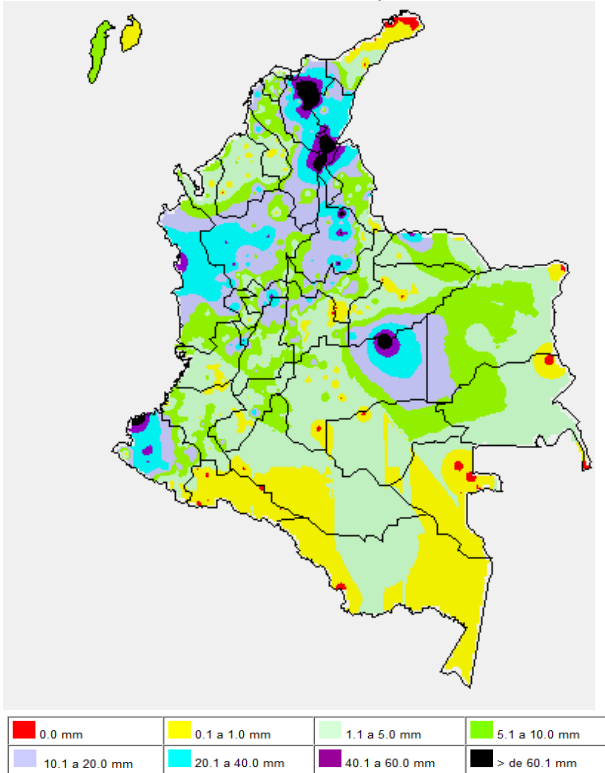
## TEMPERATURAS MÁXIMAS

En el día de ayer en ningún municipio en las últimas 24 horas se registraron temperaturas iguales o superiores a **35.0°C**.

DEPARTAMENTO	MUNICIPIO
<b>LA GUAJIRA</b>	Manaure (35.4), Riohacha (35.0)

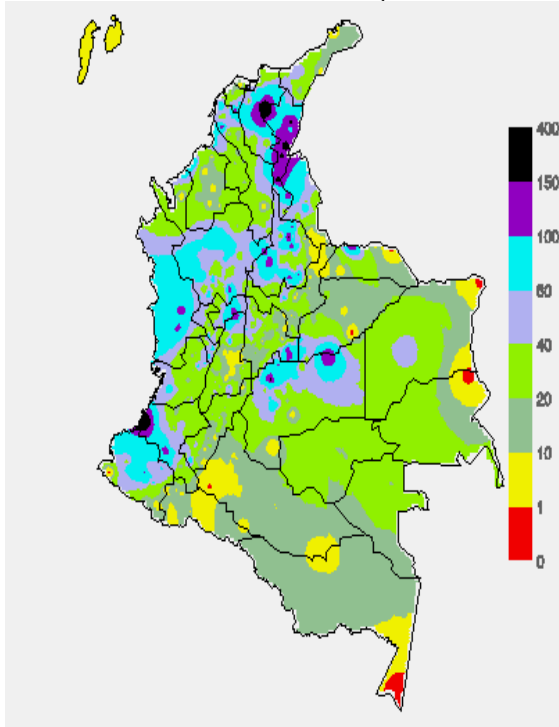
### MAPA DE PRECIPITACIÓN DIARIA

Desde las 7:00 a.m. del miércoles 12 hasta las 7:00 a.m. del jueves 13 de noviembre de 2014.



### MAPA DE PRECIPITACIÓN ACUMULADA DE LOS ÚLTIMOS 3 DÍAS

Desde las 7:00 a.m. del lunes 10 de noviembre hasta las 7:00 a.m. del jueves 13 de noviembre de 2014.



### ESTADO DE LOS EMBALSES

A continuación se relacionan los volúmenes útiles diarios (expresados en porcentaje) de reservas de algunos embalses de acuerdo con información consultada en XM

ZONA	EMBALSE	VOLUMEN ÚTIL DIARIO (%)	
ANTIOQUIA	MIEL I	65.49	
	MIRAFLORES	97.33	
	PEÑOL	84.48	
	PLAYAS	64.50	
	PORCE II	61.39	
	PORCE III	73.23	
	PUNCHINÁ	38.68	
	RIOGRANDE2	102.91	
	SAN LORENZO	86.06	
CARIBE	TRONERAS	101.99	
CENTRO	URRÁ I	93.51	
	AGREGADO BOGOTÁ	NEUSA	65.19
		SISGA	77.30
		TOMINÉ	58.98
	BETANIA	80.82	
	MUÑA	93.46	
PRADO	51.52		
ORIENTE	CHUZA	88.49	
	ESMERALDA	90.74	
	GUAVIO	91.54	
VALLE DEL CAUCA	ALTO ANCHICAYÁ	56.83	
	CALIMA 1	81.24	
	SALVAJINA	43.84	

### PRONÓSTICO METEOROLÓGICO (jueves 13y viernes 14de noviembre de 2014).

REGIÓN	PRONÓSTICO
SABANA DE BOGOTÁ	<b>JUEVES:</b> En la mañana se pronostican condiciones secas con cielo parcialmente cubierto, en la tarde la nubosidad aumentará, se pronostican lluvias dispersas en amplios sectores tanto de la sabana como de la ciudad. En la noche no se descartan precipitaciones ligeras en el suroriente del área. <b>VIERNES:</b> En la mañana se estiman condiciones secas en gran parte del área. Hacia la tarde y noche se prevén precipitaciones ligeras en gran parte de la ciudad y de la Sabana, especialmente hacia el oriente de la ciudad y de la sabana.
ANDINA	<b>JUEVES:</b> En las horas de la mañana se estiman precipitaciones entre ligeras a moderadas y dispersas en Boyacá, Santander y Antioquia; de menor intensidad en Caldas y Huila. En horas de la tarde y noche se esperan precipitaciones ligeras a moderadas en sectores dispersos de Antioquia, Santander, altiplano Cundiboyacense, eje cafetero, norte de Tolima, Huila, Valle del Cauca y Cauca. <b>VIERNES:</b> Sobre la región se registrarán condiciones de cielo parcialmente nublado con lluvias de variada intensidad particularmente en zonas de Tolima, Eje Cafetero, Cundinamarca y Boyacá; precipitaciones menos intensas en Antioquia, Santanderes, Valle del Cauca, Cauca y Nariño.
CARIBE	<b>JUEVES:</b> En horas de la mañana cielo parcialmente nublado y precipitaciones dispersas en zona costera de Córdoba, Sucre, Bolívar sectores de Urabá y de Cesar. En horas de la tarde y noche se mantendrán algunas lluvias de ligeras a fuertes en zonas de Córdoba, Bolívar, Magdalena y Sucre. No se descartan tormentas eléctricas. <b>VIERNES:</b> Se estiman condiciones de cielo parcialmente cubierto la mayor parte de la jornada con precipitaciones en sectores del suroccidente del área, especialmente en el sur de Bolívar, Córdoba y Magdalena; lluvias menos intensas hacia Cesar, Magdalena, Córdoba y Sucre.
ARCHIPIÉLAGO DE SAN ANDRÉS, PROVIDENCIA Y SANTA CATALINA	<b>JUEVES:</b> Cielo mayormente cubierto con presencia de lluvias entre ligeras a moderadas en horas de la tarde y noche especialmente. <b>VIERNES:</b> Sobre el área existe probabilidad de precipitaciones entre ligeras a moderadas de carácter esporádico en la mañana y a finales de la tarde.
PACÍFICA	<b>JUEVES:</b> En la mañana se prevé cielo parcialmente nublado con lluvias sobre el litoral de Nariño y de Cauca. En la tarde y noche se pronostican lluvias especialmente en zonas del litoral de Chocó y de Valle del Cauca. <b>VIERNES:</b> En amplios sectores de la región se prevén lluvias entre ligeras a moderadas, especialmente en el centro y sur de Chocó y hacia el litoral de Valle del Cauca.
ORINOQUIA	<b>JUEVES:</b> En la mañana se estima cielo entre seminublado con lluvias en sectores de Arauca y Meta. Durante la tarde y noche se prevé abundante nubosidad en la región con precipitaciones entre moderadas a fuertes en sectores Vichada y Arauca y sobre el piedemonte de Casanare y Meta. No se descarta actividad eléctrica. <b>VIERNES:</b> Se estiman condiciones nubosas la mayor parte del tiempo con precipitaciones entre moderadas a fuertes, principalmente hacia las horas de la tarde y noche en Vichada, Meta y Casanare. En Arauca se estiman lluvias de menor intensidad y dispersas.

## CONTINUACION PRONÓSTICO

REGIÓN	PRONÓSTICO
OCEANO PACÍFICO	<b>JUEVES:</b> Nubosidad variada con precipitaciones dispersas enfrente del litoral chocoano, y lluvias acompañadas en algunos casos de descargas eléctricas en sectores del centro y sur del Pacífico nacional, incluidos Malpelo y Gorgona. <b>VIERNES:</b> En amplios sectores del centro y norte de la zona marítima colombiana se advierten precipitaciones con tormentas eléctricas a diferentes horas, en el sur por el contrario persistirán las condiciones secas.
MAR CARIBE	<b>JUEVES:</b> En la mayor parte del Caribe nacional se pronostica tiempo seco, salvo en sectores localizados enfrente del litoral de Sucre, Córdoba y Urabá y en el área de San Andrés y Providencia donde se pronostican lluvias con tormentas eléctricas en algunos casos. <b>VIERNES:</b> Cielo entre parcialmente nublado y nublado con condiciones secas, excepto en sectores localizados enfrente del litoral de Córdoba y Urabá y en el área del archipiélago de San Andrés, Providencia y Santa Catalina donde se estiman precipitaciones con actividad eléctrica dispersa.
INSULAR PACÍFICO	<b>JUEVES:</b> En Malpelo y Gorgona se estima cielo nublado con precipitaciones entre ligeras y moderadas y probabilidad de tormentas eléctricas. <b>VIERNES:</b> Se esperan precipitaciones entre moderadas a fuertes tanto en Malpelo como en Gorgona.
AMAZÓNICA	<b>JUEVES:</b> En la mañana y durante algunas horas de la tarde se prevén lluvias de moderadas a fuertes en amplios sectores de Guainía, Vaupés, Guaviare y Amazonas. En horas de la noche continuarán las precipitaciones, particularmente en zonas de Amazonas. <b>VIERNES:</b> Se esperan lluvias moderadas a fuertes en Guainía, Vaupés y Guaviare y precipitaciones menos intensas en Amazonas y oriente de Caquetá y Putumayo.

## ALERTAS VIGENTES Y PRODUCTOS ADICIONALES

Para mayor información sobre el pronóstico del estado del tiempo, informes técnicos diarios, comunicados especiales, mapas diarios de temperaturas máximas y mínimas e información diaria de precipitación se sugiere consultar los siguientes enlaces:

- [MAPA DIARIO DE TEMPERATURA MÁXIMA.](#)
- [MAPA DIARIO DE TEMPERATURA MÍNIMA.](#)
- [INFORMACIÓN DIARIA DE PRECIPITACIÓN Y TEMPERATURA DE LOS PRINCIPALES AEROPUERTOS DEL PAÍS.](#)
- [MOSAICO MAPAS DE PRECIPITACIÓN DIARIA EN MILÍMETROS.](#)

## REGIÓN CARIBE

**ALERTA ROJA: NIVELES ALTOS DEL RÍO SAN JORGE (CÓRDOBA)**

Se sugiere mantener la alerta roja en el río San Jorge debido al tránsito de la onda de creciente observada en el municipio de Montelibano y que ha incrementado los niveles del río hasta alcanzar la cota de afectación en el municipio de Puerto Córdoba. Se recomienda estar alerta por incrementos que se puedan generar especialmente en los sectores ribereños más bajos de los municipios de Montelibano, La Apartada, Buenavista y Ayapel (departamento de Córdoba). Se recomienda estar atento a los incrementos que se pueden presentar debido al paso de la onda en las poblaciones localizadas aguas abajo del municipio de Puerto Córdoba en el departamento de Córdoba.

**ALERTA ROJA: NIVELES ALTOS EN EL RÍO FUNDACIÓN**

Se sugiere este nivel de alerta debido a que el nivel en el río Fundación a la altura del municipio de Fundación en el departamento Magdalena han alcanzado la cota de desbordamiento afectando algunos barrios del sector sur de la cabecera municipal de Fundación y la vía troncal entre Fundación y Aractaca. Se espera que en las próximas horas continúe el comportamiento de ascenso de los niveles. Por lo tanto, se recomienda prestar atención especialmente en los sectores ribereños más bajos del municipio de Fundación en Magdalena, así como las poblaciones ubicadas aguas abajo como El Retén y La Colombia que podría ser afectados por el incremento del nivel debido al paso de la onda de creciente. Adicionalmente, se espera que persistan las lluvias el día de hoy lo que favorecería un mayor incremento en los niveles.

**ALERTA ROJA: DESLIZAMIENTOS DE TIERRA.**

Amenaza alta a muy alta por deslizamientos de tierra áreas inestables localizadas en los departamentos:

DEPARTAMENTO	MUNICIPIOS
CESAR	El Copey, La Gloria
MAGDALENA	Algarrobo, Fundación.

**ALERTA NARANJA: DESLIZAMIENTOS DE TIERRA**

Amenaza moderada por deslizamientos de tierra áreas inestables localizadas en los departamentos:

DEPARTAMENTO	MUNICIPIOS
BOLIVAR	Regidor, Río Viejo, El Peñón, San Martín de Loba, Barranco de Loba.

**ALERTA AMARILLA: INCREMENTOS SUBITOS EN LOS RIOS DE LA VERTIENTE DEL CATATUMBO**

Se sugiere cambiar a alerta amarilla porque los niveles ha descendido pero persiste la probabilidad de ocurrencia precipitaciones en el día de hoy sobre el departamento Norte de Santander, que podrían generar nuevos incrementos súbitos de nivel sobre corrientes tales como el Algodonal, Tarra, Sardinata, Presidente, Tibú, bajo Catatumbo, Zulia, Pamplonita y Táchira. El IDEAM recomienda a pobladores ribereños y a autoridades de Gestión y Prevención del Riesgo Local y Regional mantenerse muy atentos al comportamiento del nivel y tomar las medidas necesarias ante los impactos que puedan generar estos incrementos.

## REGIÓN ANDINA

**ALERTA ROJA: DESLIZAMIENTOS DE TIERRA.**

Amenaza alta a muy alta por deslizamientos de tierra áreas inestables localizadas en los departamentos:

DEPARTAMENTO	MUNICIPIOS
NORTE DE SANTANDER	El Carmen.

**ALERTA ROJA: POR INCREMENTO DE NIVELES EN LA CUENCA MEDIA DEL RÍO MAGDALENA.**

En el sector de El Tagual (parte baja del municipio de Cimitarra, Santander), se viene presentando incremento moderado en el rango alto, lo cual eventualmente puede ocasionar inundaciones lentas. Dichos incrementos se asocian con el tránsito de la onda de crecida proveniente de Puerto Berrio (Antioquia). Se prevé que persistan las lluvias en los departamentos de Santander y Antioquia lo que favorece el aumento de los niveles del río Magdalena en las poblaciones ribereñas desde Barrancabermeja hasta Puerto Wilches (Santander), y se previene a dichas poblaciones frente a la posibilidad de crecientes lentas.

**ALERTA ROJA: INCREMENTO CON VALORES ALTOS EN EL RÍO LEBRIJA**

Se sugiere este nivel porque los niveles has superado la cota de desbordamiento en el cauce principal del río Lebrija, observado en la estación San Rafael, municipio Sabana de Torres (Santander) así como la posibilidad que continúen las lluvias.

**ALERTA ROJA: POR NIVELES ALTOS EN LA CUENCA ALTA DEL RÍO CAUCA**

A la altura del municipio de Yotoco en el departamento de Antioquia, se viene presentando un comportamiento de ascenso los últimos dos días, en este momento los niveles han superado la cota de afectación. En las próximas horas es posible que los niveles comiencen a descender, sin embargo debido a la posibilidad de que se intensifiquen las lluvias el día de hoy en la cuenca alta no se descartan nuevos incrementos. Dichos incrementos se asocian con el tránsito de la onda de crecida observada en Cali (Valle del Cauca) en la estación Puerto Mallarino. El IDEAM recomienda a pobladores ribereños y a autoridades de Gestión y Prevención del Riesgo Local y Regional mantenerse muy atentos al comportamiento del nivel y tomar las medidas necesarias ante los impactos que puedan generar estos incrementos.

**ALERTA NARANJA: POR CRECIENTE SÚBITA EN EL RÍO CARARE**

El nivel del río Carare a la altura del municipio de Cimitarra en el departamento de Santander, continúa registrando tendencia de descenso en las últimas horas, por lo que se sugiere cambiar a alerta naranja, sin embargo los niveles aún son considerados altos y se espera que persistan las lluvias en el sector así como la posibilidad de ocurrencia de nuevos incrementos.

**ALERTA NARANJA: DESLIZAMIENTOS DE TIERRA.**

Amenaza moderada por deslizamientos de tierra áreas inestables localizadas en los departamentos:

DEPARTAMENTO	MUNICIPIOS
ANTIOQUIA	Amalfi, Cañasgordas, Anorí, Cocorná, Granada, Sonsón, Uramita, Valdivia, Zaragoza, San Luis
CALDAS	Manzanares, Marquetalia, Marulanda, Pensilvania, Samaná, Victoria.
CUNDINAMARCA	Medina y Paratebueno.
SANTANDER	Betulia, Charalá, Coromoro, Chima, Cimitarra, Ocamonte, Oiba, El playón, Puerto Parra, Río Negro, Simacota, Sabana de Torres.
NORTE DE SANTANDER	Betulia, Cáchira, Ocaña, Convención, Girón, Guapotá, Landázuri, Lebrija, Teorama, San Calixto.
TOLIMA	Chaparral, Fresno, Honda, Mariquita.

**ALERTA AMARILLA: CRECIENTE SUBITA PARA EL RIO NEGRO**

Se sugiere cambiar el nivel de alerta a Amarillo debido al descenso de los niveles registrado en la estación Tobia en el municipio de Nimaima – Cundinamarca. Sin embargo, no se descarta la ocurrencia de crecientes súbitas de acuerdo a los pronósticos de lluvias para el sector.

**ALERTA AMARILLA: CRECIENTE SÚBITA EN EL RÍO SUMAPAZ**

Se mantiene esta alerta dado que se pronostica lluvias sobre sectores de la cuenca del río Sumapaz en las próximas horas, las cuales generarían nuevos incrementos súbitos en el nivel del río, el cual es monitoreado en los municipios de Cabrera y Pandi en Cundinamarca y Melgar en el Tolima.

**ALERTA AMARILLA: CRECIENTE SUBITA PARA EL RIOS LA MIEL Y NARE**

Se mantiene este nivel de alerta debido a la persistencia de lluvias de variada intensidad en sectores del oriente de Antioquia, las cuales han generado incrementos súbitos en los niveles de los ríos La Miel y Nare, monitoreados en los municipios de Sonsón y Puerto Nare, respectivamente.

**ALERTA AMARILLA: CRECIENTES SUBITAS EN APORTANTES DE LA PARTE ALTA CUENCA RIO CAUCA**

Se sugiere mantener este nivel de alertas debido a que se espera que se intensifique las lluvias el día de hoy y por tanto se prevé la ocurrencia de crecientes súbitas en los ríos aportantes de la cuenca alta del río Cauca, dentro de los que se destacan el río Palo, Timba, Frailes, Meléndez y Pance.

**ALERTA AMARILLA: INCREMENTOS SÚBITOS RIOS OTUN Y LA VIEJA EN EL EJE CAFETERO**

Continúan presentándose variaciones importantes en los niveles de los ríos Otún y La Vieja, según los registros a la altura de los municipios de Caicedonia, Cartago y Pereira.

**REGIÓN PACÍFICA****ALERTA ROJA: DESLIZAMIENTOS DE TIERRA.**

Amenaza alta por deslizamientos de tierra áreas inestables localizadas en los departamentos

DEPARTAMENTO	MUNICIPIOS
CAUCA	Bolívar, El Tambo, López, Patía y Timbiquí.
VALLE DEL CAUCA	Buenaventura, Buga, Bugalagrande, Dagua y Tuluá.
NARIÑO	Barbacoas y Ricaurte

**ALERTA NARANJA: DESLIZAMIENTOS DE TIERRA.**

Amenaza moderada por deslizamientos de tierra áreas inestables localizadas en los departamentos:

DEPARTAMENTO	MUNICIPIOS
CAUCA	Argelia, Bolívar, Cajibío, Guapi, La Sierra, Patía (El Bordo), Sucre y Totoró.
CHOCÓ	Atrato (Yuto), Bagadó, Condoto, Istmina, Nuquí, Tadó, Medio Atrato, Alto Baudó, Bajo Baudó, El Cantón de San Pablo, Medio Baudó, Unión Panamericana, Río Iró, Medio San Juan y San José del Palma, Cértegui, El Carmen, Lloró, Nóvita, Quibdó y Río Quito (Paimadó).
NARIÑO	Barbacoas y Ricaurte.

**ALERTA NARANJA: INCREMENTO EN EL NIVEL DEL RIO MIRA**

Continúan las lluvias en sectores de la cuenca alta y media del río Mira, las cuales se esperan persistan durante el transcurso del día en la región y que podrían generar incrementos significativos en el nivel del río, especialmente en la cuenca baja. El IDEAM recomienda tanto a autoridades locales como a pobladores ribereños, especialmente en el sector de Puerto Candelillas (Llorente) hasta San Isidro (Tumaco), mantener atento seguimiento al comportamiento del nivel y tomar las medidas pertinentes antes este posible incremento.

**ALERTA NARANJA: CRECIENTE SÚBITA EN EL RÍO PATÍA**

El nivel observado para la madrugada de hoy en el río Patía, a la altura del municipio de Cumbitara en el departamento de Nariño registra moderado descenso, sin embargo se sugiere mantener la alerta naranja para las próximas horas, por la persistencia de las lluvias de variada intensidad que se han registrado en la región en los últimos días.

**ALERTA AMARILLA: NIVELES ALTOS EN EL RIO MICAY Y SAN JUAN ALFUENTES AL OCEANO PACIFICO**

Se mantiene esta alerta dado que las lluvias de variada intensidad que se han registrado en sectores de las cuencas de los ríos Micay y San Juan, han generado incrementos significativos en los niveles de estos ríos, por lo cual se recomienda a los pobladores de zonas bajas especialmente en el sector López de Micay-Zaragoza y Tadó-Chocó, estar atentos ante la eventualidad de crecientes súbitas.

**ALERTA AMARILLA: ASCENSO EN EL NIVEL DEL RÍO ATRATO**

Se mantiene alerta amarilla por el incremento considerable del nivel del río Atrato durante el día de ayer, a la altura del municipio de Quibdó (Chocó), producto de las persistentes lluvias que se han presentado sobre sectores de la parte alta y media de la cuenca. Se recomienda a los pobladores ribereños de sectores bajos estar atentos al comportamiento del río.

**REGIÓN ORINOQUIA****ALERTA ROJA: DESLIZAMIENTOS DE TIERRA.**

Amenaza alta a muy alta por deslizamientos de tierra áreas inestables localizadas en los departamentos:

DEPARTAMENTO	MUNICIPIOS
META	El Dorado, Cubarral, Guamal y el Castillo.

**ALERTA NARANJA: DESLIZAMIENTOS DE TIERRA.**

Amenaza moderada por deslizamientos de tierra áreas inestables localizadas en los departamentos:

DEPARTAMENTO	MUNICIPIOS
META	Acacias, Restrepo, Villavicencio.

**ALERTA NARANJA NIVELES ALTOS EN EL RIO META**

Se mantiene alerta naranja debido que continúa la tendencia de ascenso en el nivel del río Meta a la altura de la estación Puente Lleras en los municipios de Puerto López y Cabuyaro desde hace 2 días, los valores se encuentran en el rango de altos. El IDEAM recomienda especial atención a los pobladores de las zonas ribereñas y sus alrededores para que estén atentos al comportamiento de los niveles del río.

**REGIÓN AMAZÓNICA****CONDICIONES NORMALES****MAR CARIBE****ALERTA AMARILLA: TIEMPO LLUVIOSO**

Para el día de hoy en el occidente del área marítima nacional, especialmente enfrente del litoral de Sucre, Córdoba y Urabá se mantendrá la amenaza por tiempo lluvioso con posibilidad en algunos casos de tormentas eléctricas y rachas de viento. Se recomienda a pescadores y usuarios de embarcaciones de poco calado consultar con las Capitanías de puerto antes de zarpar.

**OCÉANO PACÍFICO****CONDICIONES NORMALES**

Omar FRANCO TORRES, Director General  
Christian EUSCÁTEGUI COLLAZOS, Jefe Oficina del Servicio de Pronósticos y Alertas  
\*\*\*\*\*

Profesionales en turno:  
Claudia TORRES, Daniel USECHE, María CARDONA, Mauricio TORRES, Costanza ROSERO, Mauricio TORRES y Juan Francisco ALAMEDA.

Internet: <http://www.ideam.gov.co>  
Correos electrónicos: [servicio@ideam.gov.co](mailto:servicio@ideam.gov.co), [alertas@ideam.gov.co](mailto:alertas@ideam.gov.co)  
Calle 25 d # 96b - 70, piso 3. Bogotá, D.C.  
Teléfono: 3527160 ext. 1334-1336.

Siganos en: Twitter: @IDEAMColombia; Facebook: [www.facebook.com/ideam.instituto](http://www.facebook.com/ideam.instituto)  
YouTube: Canal de InstitutoIDEAM / <http://www.youtube.com/user/InstitutoIDEAM>

**ALERTA ROJA. PARA TOMAR ACCIÓN** Advierte a los sistemas de prevención y atención de desastres sobre la amenaza que puede ocasionar un fenómeno con efectos adversos sobre la población, el cual requiere la atención inmediata por parte de la población y de los cuerpos de atención y socorro. Se emite una alerta sólo cuando la identificación de un evento extraordinario indique la probabilidad de amenaza inminente y cuando la gravedad del fenómeno implique la movilización de personas y equipos, interrumpiendo el normal desarrollo de sus actividades cotidianas.

**ALERTA NARANJA. PARA PREPARARSE** Indica la presencia de un fenómeno. No implica amenaza inmediata y como tanto es catalogado como un mensaje para informarse y prepararse. El aviso implica vigilancia continua ya que las condiciones son propicias para el desarrollo de un fenómeno, sin que se requiera permanecer alerta.

**ALERTA AMARILLA. PARA INFORMARSE** Es un mensaje oficial por el cual se difunde información. Por lo regular se refiere a eventos observados, reportados o registrados y puede contener algunos elementos de pronóstico a manera de orientación. Por sus características pretéritas y futuras difiere del aviso y de la alerta, y por lo general no está encaminado a alertar sino a informar.

**CONDICIONES NORMALES** Indica que no existe ninguna clase de alerta para la región o zona mencionada.

°C: grados Celsius; m: metros; mm: milímetros; msnm: metros sobre nivel del mar;  
Km/h: kilómetros por hora

GOES: Geostationary Operational Environmental Satellites (Satélite Geostacionario Operacional Ambiental).

GOES-13 es el designado GOES-Este, localizado en 75° W sobre el ecuador geográfico.

HLC: hora local colombiana

PNN: Parque Nacional Natural; SFF: Santuario de Fauna y Flora

