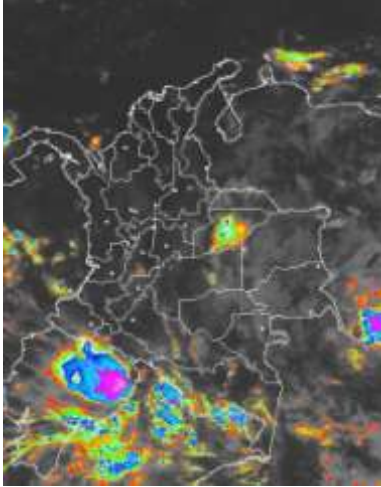


## CONDICIONES HIDROMETEOROLÓGICAS ACTUALES

Durante las últimas horas ha predominado el buen tiempo en gran parte del territorio nacional con cielo parcialmente nublado. Algunas lluvias se han registrado en zonas de la región Orinoquía y Amazonía en los departamentos de Casanare, Meta, Amazonas y Caquetá. Se estiman algunas lluvias en horas de la tarde en sectores de las regiones de la Orinoquía y Amazonía con probabilidad de tormentas eléctricas y en zonas del suroccidente de la región Caribe, Pacífica y zona montañosa del centro y sur de la región Andina.

### IMÁGEN SATELITAL

Imagen GOES 13 - IDEAM \* 15 de noviembre de 2014 \* Hora 8:45 a.m. HLC.



### LO MÁS DESTACADO

**ALERTA ROJA. PARA TOMAR ACCIÓN** ALERTA NARANJA. PARA PREPARARSE ALERTA AMARILLA. PARA INFORMARSE

<b>LLUVIAS</b>	Las precipitaciones continúan presentándose de manera generalizada. El mayor volumen se presentó en el municipio de <b>Cubarral (Meta)</b> , con <b>181.0 mm</b> .
<b>ALERTA ROJA</b>	<ul style="list-style-type: none"> <li>Por incremento de niveles en el río Fundación.</li> <li>Por niveles altos en los ríos de la cuenca baja del río Cauca.</li> <li>Por niveles altos en el río Ariari (Meta)</li> <li>Por niveles altos en el río Guayuriba (Meta)</li> <li>Por amenaza alta de deslizamientos en las regiones Andina, Caribe, Orinoquía y Pacífica</li> </ul>
<b>ALERTA NARANJA</b>	<ul style="list-style-type: none"> <li>Por amenaza moderada de deslizamientos de tierra en varias áreas inestables y de alta pendiente localizadas en sectores de las regiones Andina, Caribe, Pacífica, y Orinoquía.</li> <li>Por incrementos de nivel en la cuenca alta del río Cauca.</li> <li>Por crecientes súbitas en el río Patía e incremento de niveles en los ríos Meta, Mira y Patía</li> </ul>
<b>OTROS</b>	La temporada de huracanes en el Océano Atlántico, mar Caribe y Golfo de México se extenderá hasta el 30 de noviembre del presente año, situación que en algún momento podría estar favoreciendo de manera indirecta la ocurrencia de condiciones meteorológicas extremas en el país. El IDEAM recomienda estar atentos a los comunicados que se emitan y desde ya tomar las medidas preventivas en áreas de riesgo.

### PRONÓSTICO CONDICIONES METEOROLÓGICAS ESPECIALES

#### ÁREA DEL VOLCÁN CERRO MACHÍN

Se estima cielo mayormente cubierto con precipitaciones a diferentes horas.

El SERVICIO GEOLOGICO COLOMBIANO lo reporta en nivel **AMARILLO (III): CAMBIOS EN EL COMPORTAMIENTO DE LA ACTIVIDAD VOLCÁNICA**. 4.80 -75.62

ELEVACIÓN (pies)	DIRECCIÓN	VELOCIDAD	
		NUDOS	Km/h
10,000	NORTE	10	9 - 18
18,000	NORESTE	5	9
24,000	SUROESTE	0 - 5	0 - 9
30,000	ESTE	10	9 - 18

#### ÁREA DEL VOLCÁN NEVADO DEL HUILA

Cielo parcialmente nublado con probabilidad de lluvias en la tarde El SERVICIO GEOLOGICO COLOMBIANO lo reporta en nivel **AMARILLO (III): CAMBIOS EN EL COMPORTAMIENTO DE LA ACTIVIDAD VOLCÁNICA**. 2.92 -76.05

ELEVACIÓN (pies)	DIRECCIÓN	VELOCIDAD	
		NUDOS	Km/h
10,000	NORTE	5	9
18,000	NOROESTE	5	9
24,000	NORESTE	5	9 - 18
30,000	NORESTE	5	9

#### ÁREA DEL VOLCÁN GALERAS

Se estima una mañana con cielo mayormente cubierto y tiempo seco. En la tarde y horas de la noche se prevén precipitaciones. El SERVICIO GEOLOGICO COLOMBIANO lo reporta en nivel **AMARILLO (III): CAMBIOS EN EL COMPORTAMIENTO DE LA ACTIVIDAD VOLCÁNICA**. 1.55 -77.37

ELEVACIÓN (pies)	DIRECCIÓN	VELOCIDAD	
		NUDOS	Km/h
10,000	NORTE	5	9
18,000	NOROESTE	5	9
24,000	NORESTE	5 - 10	9 - 18
30,000	ESTE	15 - 20	28 - 37

#### ÁREA DEL VOLCÁN NEVADO DEL RUIZ

Se estiman precipitaciones a diferentes horas de la tarde y noche.

El SERVICIO GEOLOGICO COLOMBIANO lo reporta en nivel **AMARILLO (III): CAMBIOS EN EL COMPORTAMIENTO DE LA ACTIVIDAD VOLCÁNICA**. 4.89 -75.32

ELEVACIÓN (pies)	DIRECCIÓN	VELOCIDAD	
		NUDOS	Km/h
10,000	NORESTE	5	9
18,000	OESTE	5	9
24,000	SUROESTE	5	9
30,000	SURESTE	10 - 15	18 - 28

#### ÁREA DEL COMPLEJO VOLCÁNICO CHILES-CERRO NEGRO

Se estiman condiciones cubiertas con precipitaciones entre ligeras y moderadas a diferentes horas. El SERVICIO GEOLOGICO COLOMBIANO lo reporta en nivel **NARANJA (II): ERUPCIÓN PROBABLE EN TERMINOS DE DÍAS O SEMANAS**. 0.81 -77.93 // 0.76 -77.95

ELEVACIÓN (pies)	DIRECCIÓN	VELOCIDAD	
		NUDOS	Km/h
10,000	VARIABLE	5	9
18,000	NOROESTE	5 - 15	9 - 28
24,000	NORTE	10 - 15	18 - 28
30,000	NORESTE	10 - 15	18 - 28

Consulte todos los días el pronóstico del tiempo y las alertas hidrometeorológicas vigentes del IDEAM, en un formato de calidad. Alrededor de las 7:30 a. m. está a disposición del público en [www.ideam.gov.co](http://www.ideam.gov.co). Se puede ver también en dispositivos móviles. [AQUÍ](#)

### PRECIPITACIONES

A continuación se relacionan los municipios donde en las últimas 24 horas se registraron precipitaciones iguales o superiores a **30 mm**:

DEPARTAMENTO	MUNICIPIO
ANTIOQUIA	San Juan de Urabá (63.0), Pueblorrico (33.0)
AMAZONAS	Leticia ( 52.4),
ARCHIPIELAGO DE SAN ANDRÉS Y PROVIDENCIA	San Andrés ( 40.5),
CALDAS	Samaná (45.0)
CAQUETA	San José del Fragua ( 52.2),
HUILA	Villavieja ( 48.2), Tello (45.0), Rivera (33.0),
MAGDALENA	Cgto. Guachaca ( 44.0)
META	<b>Cubarral ( 181.0)</b> , San Juan de Arama (165.0), Villavicencio Apto ( 137.7), El Dorado (136.0), Guamal ( 90.0), Villavicencio_ IDEAM ( 53.4), Villavicencio_ ICA ( 53.4), :: Villavicencio_ Unillanos (51.0), Restrepo (49.5), San Martín (45.0), .Vistahermosa (36.0)
NARIÑO	Barbacoas (41.1)
NORTE DE SANTANDER	Toledo (40.0),
RISARALDA	Santa Rosa de Cabal ( 45.8),
SANTANDER	Zapatoca (30.0)
TOLIMA	Chaparral ( 47.6)

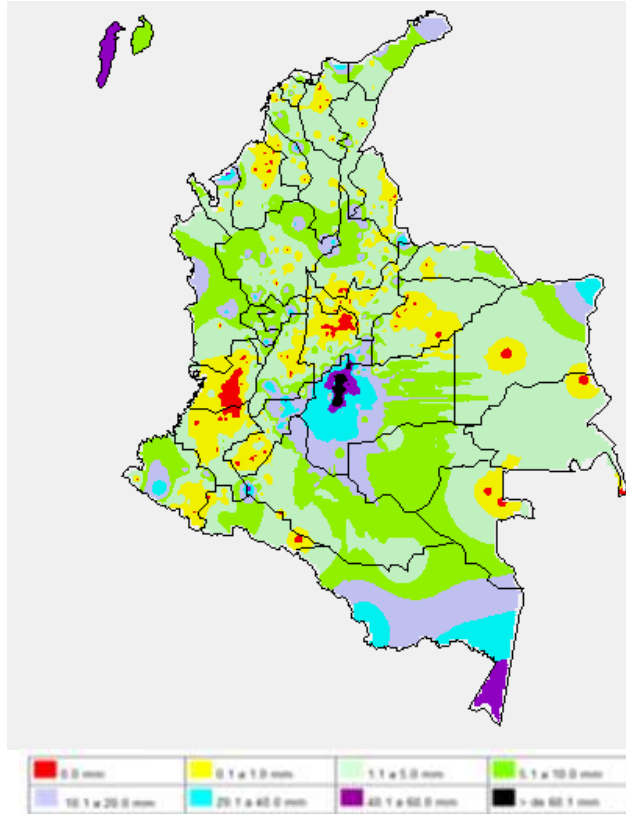
### TEMPERATURAS MÁXIMAS

En el día de ayer en ningún municipio en las últimas 24 horas se registraron temperaturas iguales o superiores a **35.0°C**.

DEPARTAMENTO	MUNICIPIO
CESAR	La Gloria

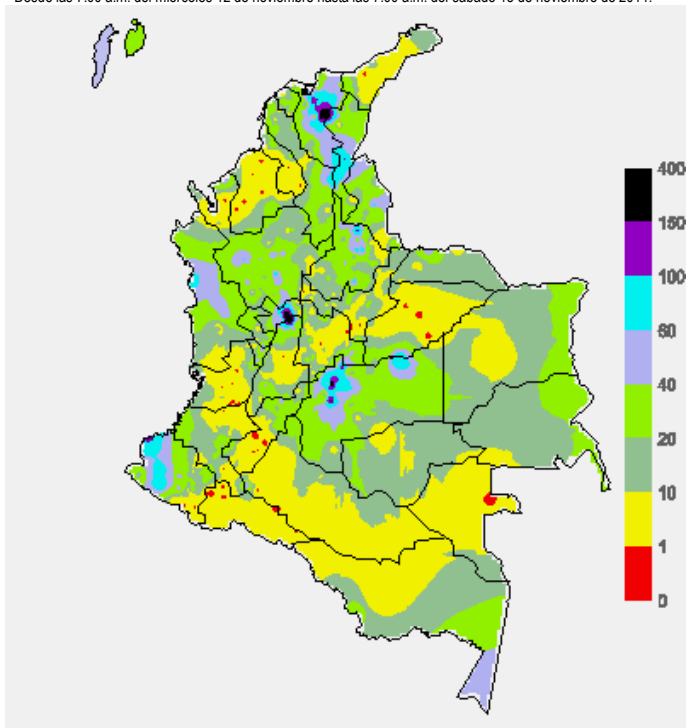
### MAPA DE PRECIPITACIÓN DIARIA

Desde las 7:00 a.m. del viernes 14 hasta las 7:00 a.m. del sábado 15 de noviembre de 2014.



### MAPA DE PRECIPITACIÓN ACUMULADA DE LOS ÚLTIMOS 3 DÍAS

Desde las 7:00 a.m. del miércoles 12 de noviembre hasta las 7:00 a.m. del sábado 15 de noviembre de 2014.



### ESTADO DE LOS EMBALSES

A continuación se relacionan los volúmenes útiles diarios (expresados en porcentaje) de reservas de algunos embalses de acuerdo con información consultada en XM

ZONA	EMBALSE		VOLUMEN ÚTIL DIARIO (%)	
ANTIOQUIA	MIEL I		72.37	
	MIRAFLORES		96.88	
	PEÑOL		85.88	
	PLAYAS		77.49	
	PORCE II		66.43	
	PORCE III		82.83	
	PUNCHINÁ		43.52	
	RIOGRANDE2		104.07	
	SAN LORENZO		87.61	
CARIBE	TRONERAS		101.40	
	URRÁ I		92.60	
CENTRO	AGREGADO BOGOTÁ	61.81	NEUSA	65.49
			SISGA	77.42
			TOMINÉ	58.98
	BETANIA		68.83	
	MUÑA		96.17	
	PRADO		51.20	
ORIENTE	CHUZA		87.85	
	ESMERALDA		90.70	
	GUAVIO		91.69	
VALLE DEL CAUCA	ALTO ANCHICAYÁ		41.84	
	CALIMA 1		81.70	
	SALVAJINA		44.92	

### PRONÓSTICO METEOROLÓGICO (sábado 15 y domingo 16 de noviembre de 2014).

REGIÓN	PRONÓSTICO
SABANA DE BOGOTÁ	<p><b>SÁBADO:</b> En horas de la mañana cielo parcialmente nublado y predominio de tiempo seco. Después del mediodía se presentará fortalecimiento de la nubosidad y presencia de lluvias ligeras y ocasionales sobre los cerros orientales, las zonas norte y sur en horas finales de la tarde y primeras de la noche mientras que en la sabana se estiman lluvias en la zona norte y occidental. Se estima una temperatura máxima cercana a los 19°C sobre el mediodía.</p> <p><b>DOMINGO:</b> Cielo parcialmente nublado durante la jornada con lloviznas en horas finales de la mañana. Lluvias en horas de la tarde y parte de la noche siendo las más intensas en el oriente y norte de la ciudad y de la sabana.</p>
ANDINA	<p><b>SÁBADO:</b> En horas de la mañana predominaran las condiciones secas con cielo entre parcial y mayormente cubierto, salvo en sectores de Huila y sur de Tolima donde se prevén lluvias esporádicas y en sectores de la zona montañosa de Nariño donde no se descartan lluvias ligeras. En horas de la tarde y primeras de la noche fortalecimiento de la nubosidad y presencia de lluvias especialmente en el occidente de Antioquia, Santanderes, Quindío, Risaralda, Caldas y zonas de montaña de Valle del Cauca, Cauca y Nariño.</p> <p><b>DOMINGO:</b> Durante la jornada se espera cielo cubierto con precipitaciones moderadas en Antioquia, Santanderes, Eje Cafetero y zonas y zonas de montaña de Valle del Cauca, Cauca y Nariño; lluvias ligeras sobre Cundinamarca y Boyacá.</p>
CARIBE	<p><b>SÁBADO:</b> En horas de la mañana predominará el tiempo seco con cielo seminublado en amplios sectores de la región. En horas de la tarde y durante algunas horas de la noche se incrementará la nubosidad favoreciendo la presencia de lluvias sectorizadas en sectores de Magdalena, inmediaciones de la sierra nevada de Santa Marta, y al sur de los departamentos de Córdoba, Bolívar, Cesar y La Guajira.</p> <p><b>DOMINGO:</b> En horas de la mañana se prevé cielo nublado con precipitaciones entre moderadas y fuertes en el sur de Bolívar, Sucre y Córdoba. En horas de la tarde y durante algunas horas de la noche se esperan precipitaciones entre moderadas a fuertes en sectores Córdoba, Cesar, Atlántico, Magdalena y Bolívar.</p>
ARCHIPIÉLAGO DE SAN ANDRÉS, PROVIDENCIA Y SANTA CATALINA	<p><b>SÁBADO:</b> A lo largo de la jornada predominaran las condiciones de cielo entre parcial y mayormente cubierto con probabilidad de lluvias de carácter ligero en horas de la tarde o noche.</p> <p><b>DOMINGO:</b> En horas de la mañana condiciones parcialmente cubiertas con precipitaciones intermitentes de carácter ligero, hacia la tarde predominio de tiempo seco y en horas de la noche presencia de lluvias ligeras esporádicas</p>
PACÍFICA	<p><b>SÁBADO:</b> En horas de la mañana cielo entre parcial y mayormente cubierto con lluvias ligeras en sectores dispersos de Chocó y costas de Nariño. Después del mediodía fortalecimiento de la nubosidad y presencia de lluvias entre moderadas y fuertes en Chocó, Valle del Cauca y Cauca y de menor intensidad en Nariño. No se descarta la presencia de actividad eléctrica en los momentos de lluvia intensa.</p> <p><b>DOMINGO:</b> Se prevé lluvias sobre Chocó a lo largo de la jornada. Sobre Cauca y Valle se estiman lluvias ligeras después del mediodía.</p>

ORINOQUIA	<p><b>SÁBADO:</b> Durante la mañana se espera cielo mayormente nublado y lluvias intermitentes en sectores de Vichada, Oriente de Arauca y Casanare. En la tarde y la noche se fortalecerá la nubosidad con lluvias entre moderadas y fuertes en Vichada, oriente de Casanare y sur del Meta; lloviznas en el piedemonte del Meta al finalizar la tarde, no se descarta la presencia de actividad eléctrica en los momentos de lluvia intensa.</p> <p><b>DOMINGO:</b> En la región se espera cielo seminublado con lluvias en el Piedemonte llanero. Al final de la tarde y durante algunas horas de la noche se esperan precipitaciones entre moderadas a fuertes en Vichada y Meta con posibilidad de tormentas eléctricas..</p>
-----------	--

CONTINUACION PRONÓSTICO

REGIÓN	PRONÓSTICO
OCEANO PACÍFICO	<p><b>SÁBADO:</b> A lo largo de la jornada predominarán las condiciones de cielo entre parcial y mayormente cubierto con presencia de lluvias en primeras horas de la mañana en la zona sur y centro en alta mar. En horas de la tarde condiciones cubiertas con precipitaciones entre moderadas y fuertes en cercanías a las costas de Cauca y Chocó. En la noche no se descarta lluvias con actividad eléctrica en el centro y sur océano Pacífico colombiano.</p> <p><b>DOMINGO:</b> En la mayor parte del Pacífico colombiano se estiman precipitaciones con posibilidad en algunos casos de tormentas eléctricas.</p>
MAR CARIBE	<p><b>SÁBADO:</b> En horas de la mañana se estima predomine tiempo seco en amplios sectores de la zona marítima nacional, salvo en el golfo de Urabá donde se prevén algunas lluvias desde las primeras horas del día. En horas de la tarde y noche se espera que aumente la nubosidad y con lluvias al occidente del área marítima nacional.</p> <p><b>DOMINGO:</b> Cielo parcialmente nublado con lluvias intermitentes a lo largo de la jornada, la más intensas hacia el Golfo de Urabá y el área de San Andrés, Providencia y Santa Catalina, en la tarde se estiman precipitaciones fuertes a diferentes horas, acompañadas en algunos casos de descargas eléctricas en el Occidente del Mar Caribe colombiano.</p>
INSULAR PACÍFICO	<p><b>SÁBADO:</b> A lo largo de la jornada predominaran las condiciones de cielo entre parcial y mayormente cubierto con presencia de lluvias entre ligeras y moderadas con probabilidad de actividad eléctrica tanto en Malpelo como en Gorgona, las lluvias más intensas en horas de la tarde y de la noche.</p> <p><b>DOMINGO:</b> A lo largo de la jornada predominaran las condiciones de cielo entre mayor a totalmente cubierto con presencia de lluvias entre ligeras y moderadas en Malpelo y Gorgona.</p>
AMAZÓNICA	<p><b>SÁBADO :</b> A lo largo de la jornada predominaran las condiciones de cielo mayormente cubierto con presencia de lluvias en Amazonas, Putumayo, Guainía, Guaviare, oriente de Caquetá y Vaupés, no se descarta la presencia de tormentas eléctricas en los momentos de lluvia intensa.</p> <p><b>DOMINGO:</b> Cielo entre parcialmente nublado y nublado con precipitaciones de variada intensidad a lo largo del Piedemonte amazónico y en sectores de Guainía, Vaupés y Amazonas. Las lluvias más intensas esperadas en el Oriente de la región al final de la tarde y durante la noche.</p>

ALERTAS VIGENTES Y PRODUCTOS ADICIONALES

Para mayor información sobre el pronóstico del estado del tiempo, informes técnicos diarios, comunicados especiales, mapas diarios de temperaturas máximas y mínimas e información diaria de precipitación se sugiere consultar los siguientes enlaces:

- [MAPA DIARIO DE TEMPERATURA MÁXIMA.](#)
- [MAPA DIARIO DE TEMPERATURA MÍNIMA.](#)
- [INFORMACIÓN DIARIA DE PRECIPITACIÓN Y TEMPERATURA DE LOS PRINCIPALES AEROPUERTOS DEL PAÍS.](#)
- [MOSAICO MAPAS DE PRECIPITACIÓN DIARIA EN MILÍMETROS](#)

REGIÓN CARIBE

**ALERTA ROJA: NIVELES ALTOS EN EL RÍO FUNDACIÓN**

Los niveles han continuado descendiendo en las últimas horas, pero aún se consideran altos, así también continúan las afectaciones en varios sectores del Municipio de Fundación, por esta razón se sugiere mantener el nivel de alerta Roja. Se sugiere estar atentos a los incrementos que se pueden presentar hacia aguas debajo del municipio de Fundación en el departamento de Magdalena como resultado del tránsito de la onda de creciente, especial atención a poblaciones ubicadas aguas abajo como El Retén y La Colombia.

**ALERTA ROJA: DESLIZAMIENTOS DE TIERRA.**

Amenaza alta a muy alta por deslizamientos de tierra áreas inestables localizadas en los departamentos:

DEPARTAMENTO	MUNICIPIOS
CESAR	El Copey.
MAGDALENA	Algarrobo, Fundación.

**ALERTA NARANJA: DESLIZAMIENTOS DE TIERRA**

Amenaza moderada por deslizamientos de tierra áreas inestables localizadas en los departamentos:

DEPARTAMENTO	MUNICIPIOS
BOLIVAR	Regidor, Rioviejo, El Peñón y San Martín De Loba.
CESAR	Aguachica, Agustín Codazzi, Chimichagua, Chiriguáná, Curumaní, La Gloria, La Jagua De Ibirico, La Paz, Pailitas, Pelaya y Tamalameque.
MAGDALENA	Algarrobo, Aracataca, El Banco, Fundación, Pivijay y Sabanas De San Ángel.

REGIÓN ANDINA

**ALERTA ROJA: NIVELES ALTOS PARA LA CUENCA BAJA DEL RÍO CAUCA**

Se mantiene para hoy la condición de ascenso moderado en el nivel del río Cauca, especialmente entre el sector desde Caucasia (Antioquia) hasta Guaranda (Sucre) donde los valores del nivel alcanzan la cota de afectación, por lo anterior y debido a que se espera que se mantenga esta condición de ascenso en las siguientes horas se sugiere cambiar el nivel de alerta a rojo. El IDEAM recomienda mantener atento seguimiento para las partes ribereñas más bajas de los municipios de Achi y Pinillos (Bolívar); puntos más bajos de los corregimientos de Margento (municipio de Caucasia, Antioquia) y Colorado (municipio de Nechí, Antioquia), lo mismo que en inmediaciones de la depresión de La Mojana sucreña)

**ALERTA ROJA: DESLIZAMIENTOS DE TIERRA.**

Amenaza alta a muy alta por deslizamientos de tierra áreas inestables localizadas en los departamentos:

DEPARTAMENTO	MUNICIPIOS
CALDAS	Marquetalia, Samaná y Victoria.
TOLIMA	Mariquita.

**ALERTA NARANJA: DESLIZAMIENTOS DE TIERRA.**

Amenaza moderada por deslizamientos de tierra áreas inestables localizadas en los departamentos:

DEPARTAMENTO	MUNICIPIOS
ANTIOQUIA	Argelia, Cocorná, Carmen de Viboral, Granada, Medellín, Nariño, San Francisco, San Juan de Urabá, San Luis, Sonsón y Zaragoza.
CALDAS	La Dorada, Norcasia y Pensilvania.
CAUCA	Bolívar, Cajibío, El Tambo, Sucre
NORTE DE SANTANDER	Convención, El Carmen, Ocaña, Sardinata, Teorama y Tibú.
SANTANDER	Cimitarra, Charalá, Coromoro, El Playón, Lebrija, Oiba, Guapota, Mogotes, Rionegro, Puerto Parra
RISARALDA	Pereira y Santa Rosa de Cabal
QUINDIO	Calarcá y Salento.
TOLIMA	Falán, Fresno, Honda

**ALERTA NARANJA: POR NIVELES ALTOS EN LA CUENCA ALTA DEL RÍO CAUCA**

A la altura del municipio de Yotoco en el departamento valle del cauca el nivel del río ha disminuido en las últimas horas; sin embargo se sugiere mantener este nivel de alerta debido a que se encuentra transitando una onda de creciente observada a la altura de Cali en la estación de Puerto Mallarino, por lo anterior se espera que en las próximas horas se observe un ascenso del nivel sin alcanzar niveles críticos. El IDEAM recomienda a pobladores ribereños y a autoridades de Gestión y Prevención del Riesgo Local y Regional mantenerse muy atentos al comportamiento del nivel y tomar las medidas necesarias ante los impactos que puedan generar estos incrementos.

**ALERTA AMARILLA: NIVELES ALTOS EN EL RÍO LEBRIJA**

En la madrugada de hoy se presentó un incremento moderado del nivel que alcanzó valores críticos, sin embargo la condición actual es de descenso y se espera que se mantenga esta condición en horas de la mañana, por esta razón se sugiere mantener este nivel de alerta

**ALERTA AMARILLA: POR NIVELES ALTOS EN LA CUENCA MEDIA DEL RÍO MAGDALENA.**

Aunque los niveles del río Magdalena han descendido en inmediaciones del sector entre Barrancabermeja (Santander) y el Banco (Magdalena), éstos aún oscilan en el rango de altos por esta razón se sugiere cambiar el nivel de alerta a Amarillo

## REGIÓN PACÍFICA

### ALERTA NARANJA: DESLIZAMIENTOS DE TIERRA.

Amenaza moderada por deslizamientos de tierra áreas inestables localizadas en los departamentos:

DEPARTAMENTO	MUNICIPIOS
CAUCA	Guapi, López, Timbiquí y Patía (El Bordo).
CHOCO	Atrato (Yuto), Bagadó, Cértegui, Lloró, Quibdó y Río Quito (Paimadó)
NARIÑO	Barbacoas, Samaniego y La Llanada.

### ALERTA NARANJA: INCREMENTO EN EL NIVEL DEL RIO MIRA

Continúan las lluvias en sectores de la cuenca alta y media del río Mira, las cuales se esperan persistan durante el transcurso del día en la región y que podrían generar incrementos en el nivel del río, especialmente en la cuenca baja. El IDEAM recomienda tanto a autoridades locales como a pobladores ribereños, especialmente entre el sector de Puerto Candelillas (Llorente) hasta San Isidro (Tumaco), mantener atento seguimiento al comportamiento del nivel y tomar las medidas pertinentes antes este posible incremento.

### ALERTA NARANJA: CRECIENTE SÚBITA EN EL RÍO PATÍA

El nivel observado para la madrugada de hoy en el río Patía, a la altura del municipio de Cumbitara en el departamento de Nariño registra moderado descenso, sin embargo se sugiere mantener la alerta naranja para las próximas horas, porque se espera que persistan las lluvias.

### ALERTA AMARILLA: NIVELES ALTOS EN LOS RÍOS MICAY Y SAN JUAN, ALFUENTES AL OCEANO PACÍFICO

Se mantiene esta alerta debido que persiste la posibilidad que se intensifiquen las lluvias en el día de hoy en las cuencas de los ríos Micay y San Juan, han generado incrementos en los niveles de estos ríos, por lo cual se recomienda a los pobladores de zonas bajas especialmente en el sector López de Micay - Zaragoza (Cauca) y Tadó (Chocó), estar atentos ante la eventualidad de inundaciones lentas.

## REGIÓN ORINOQUIA

### ALERTA ROJA: DESLIZAMIENTOS DE TIERRA.

Amenaza alta a muy alta por deslizamientos de tierra áreas inestables localizadas en los departamentos:

DEPARTAMENTO	MUNICIPIOS
META	Acacias, Cubarral., El Dorado, El Castillo, Guamal, Restrepo, Villavicencio

### ALERTA ROJA: NIVELES ALTOS EN EL RÍO ARIARI.

Debido a las fuertes precipitaciones registradas ayer en la tarde y noche, el río Ariari presenta niveles superiores a la cota de desbordamiento, situación que afecta al municipio de Cubarral (especialmente en el corregimiento de Puerto Angosturas). El tránsito de la onda de crecida afectará durante gran parte del día de hoy a varios municipios en el sur del departamento de Meta, tales como El Dorado, El Castillo, San Juan de Arama, Fuente de Oro, Puerto Lleras, Puerto Rico y Puerto Concordia, tanto en sectores rurales como urbanos. Adicionalmente presentan niveles muy altos las siguientes corrientes, afluentes al río Ariari: Aguas Claras, La Cal, Urimes, Claro y Cumaral,

### ALERTA ROJA: NIVELES ALTOS EN EL RÍO GUAYURIBA

Se emite la alerta naranja por el incremento de niveles en el Río Guayuriba (en el municipio de Villavicencio, Meta) y las lluvias de carácter fuerte a torrencial que se han presentado en los últimos dos días. Se recomienda a las autoridades y pobladores ribereños estar atentos al comportamiento del río que se espera continúe ascendiendo

### ALERTA NARANJA: NIVELES ALTOS EN EL RIO META

En la cuenca alta del río Meta (piedemonte llanero), los niveles de ésta corriente oscilan en el rango de altos, en especial en los sectores bajos de los municipios de Puerto López y Cabuyaro (Meta); se mantiene este nivel de alerta dado el pronóstico de las lluvias para el día de hoy. El IDEAM recomienda especial atención a los pobladores de las zonas ribereñas y sus alrededores para que estén atentos al comportamiento de los niveles del río.

### ALERTA NARANJA: DESLIZAMIENTOS DE TIERRA.

Amenaza moderada por deslizamientos de tierra áreas inestables localizadas en los departamentos:

DEPARTAMENTO	MUNICIPIOS
CUNDINAMARCA	Medina y Paratebueno
META	Cumaral, Lejanías, El Calvario, Vistahermosa y San Juan de Arama

### ALERTA AMARILLA: CRECIENTES SÚBITAS EN LOS RÍOS DEL PIEDEMONTE LLANERO

Se observan ascensos moderados del nivel en los ríos Piedemonte Llanero como el Humea, Guayuriba, Guatiquía, Guacavía, Cusiana y Cravo Sur, con valores en el rango medio del mes. Se espera que persistan las lluvias intensas el día de hoy por lo que se sugiere estar atentos frente a la ocurrencia de crecientes súbitas de carácter moderado a significativa en estos ríos.

## REGIÓN AMAZÓNICA

### ALERTA AMARILLA: CRECIENTES SÚBITAS EL RÍO ORTEGUAZA

Se prevé aumento en el nivel durante el día de hoy, debido a la reactivación de las lluvias en el piedemonte Caquetense; también se tiene la posibilidad de crecientes súbitas en varios ríos y quebradas, y especialmente se destacan los incrementos importantes de los ríos Hacha y Caraña, ambos afluentes del río Orteguzaza.

## MAR CARIBE

## CONDICIONES NORMALES

## OCÉANO PACÍFICO

## CONDICIONES NORMALES

Omar FRANCO TORRES, Director General  
Christian EUSCÁTEGUI COLLAZOS, Jefe Oficina del Servicio de Pronósticos y Alertas

\*\*\*\*\*

Profesionales de turno:  
Nicolás CUADROS, María Constanza ROSERO, Patricia LEON P, Araminta VEGA  
y Gloria Lucia ARANGO CASTRO.

Internet: <http://www.ideam.gov.co>  
Correos electrónicos: [servicio@ideam.gov.co](mailto:servicio@ideam.gov.co), [alertas@ideam.gov.co](mailto:alertas@ideam.gov.co)  
Calle 25 d # 96b - 70, piso 3. Bogotá, D.C.  
Teléfono: 3527160 ext. 1334-1336.

Siganos en: Twitter: @IDEAMColombia; Facebook: [www.facebook.com/ideam.instituto](http://www.facebook.com/ideam.instituto)  
YouTube: Canal de InstitutoIDEAM / <http://www.youtube.com/user/InstitutoIDEAM>

**ALERTA ROJA. PARA TOMAR ACCIÓN** Advierte a los sistemas de prevención y atención de desastres sobre la amenaza que puede ocasionar un fenómeno con efectos adversos sobre la población, el cual requiere la atención inmediata por parte de la población y de los cuerpos de atención y socorro. Se emite una alerta sólo cuando la identificación de un evento extraordinario indique la probabilidad de amenaza inminente y cuando la gravedad del fenómeno implique la movilización de personas y equipos, interrumpiendo el normal desarrollo de sus actividades cotidianas.

**ALERTA NARANJA. PARA PREPARARSE** Indica la presencia de un fenómeno. No implica amenaza inmediata y como tanto es catalogado como un mensaje para informarse y prepararse. El aviso implica vigilancia continua ya que las condiciones son propicias para el desarrollo de un fenómeno, sin que se requiera permanecer alerta.

**ALERTA AMARILLA. PARA INFORMARSE** Es un mensaje oficial por el cual se difunde información. Por lo regular se refiere a eventos observados, reportados o registrados y puede contener algunos elementos de pronóstico a manera de orientación. Por sus características pretéritas y futuras difiere del aviso y de la alerta, y por lo general no está encaminado a alertar sino a informar.

**CONDICIONES NORMALES** Indica que no existe ninguna clase de alerta para la región o zona mencionada.

°C: grados Celsius; m: metros; mm: milímetros; msnm: metros sobre nivel del mar;

Km/h: kilómetros por hora

GOES: Geostationary Operational Environmental Satellites (Satélite Geoestacionario Operacional Ambiental).

GOES-13 es el designado GOES-Este, localizado en 75° W sobre el ecuador geográfico.

HLC: hora local colombiana

PNN: Parque Nacional Natural; SFF: Santuario de Fauna y Flora