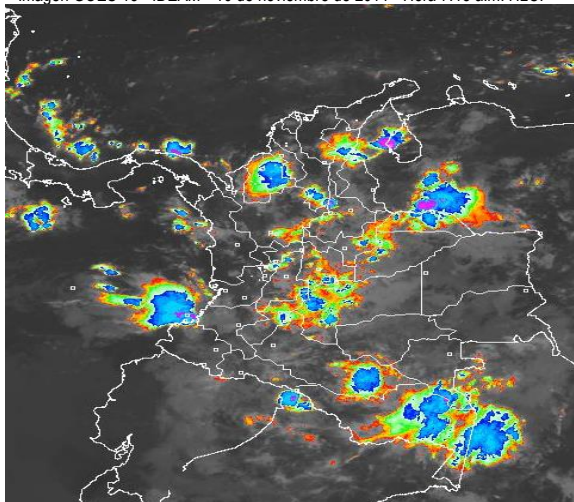


CONDICIONES HIDROMETEOROLÓGICAS ACTUALES

Gran parte del Territorio nacional amanece el día de hoy con cielo nublado y precipitaciones de variada intensidad, las lluvias de mayor consideración se han registrado desde la madrugada en sectores del Piedemonte llanero, a la altura de Arauca, Casanare, Boyacá, oriente de Cundinamarca y Meta. El pronóstico nos indica que durante los próximos días continuarán las lluvias en el País condición normal para la época, se recomienda estar atentos en zonas de alta pendiente ante la posibilidad de crecientes súbitas o deslizamientos de tierra.

IMÁGEN SATELITAL

Imagen GOES 13 - IDEAM * 16 de noviembre de 2014 * Hora 7:15 a.m. HLC.



PRONÓSTICO CONDICIONES METEOROLÓGICAS ESPECIALES

ÁREA DEL VOLCÁN CERRO MACHIN

A lo largo de la jornada predominarán las condiciones nubosas con presencia de precipitaciones entre moderadas y fuertes.

El Servicio Geológico Colombiano lo reporta en nivel **AMARILLO (III): CAMBIOS EN EL COMPORTAMIENTO DE LA ACTIVIDAD VOLCÁNICA**. 4.80 -75.62

ELEVACIÓN (pies)	DIRECCIÓN	VELOCIDAD	
		NUDOS	Km/h
10,000	SURESTE	5 - 10	9 - 18
18,000	ESTE	15 - 20	28 - 37
24,000	ESTE	15 - 20	28 - 37
30,000	ESTE	15 - 20	28 - 37

ÁREA DEL VOLCÁN NEVADO DEL HUILA

A lo largo de la jornada predominarán las condiciones mayormente cubiertas con presencia de precipitaciones entre moderadas y fuertes.

El Servicio Geológico Colombiano lo reporta en nivel **AMARILLO (III): CAMBIOS EN EL COMPORTAMIENTO DE LA ACTIVIDAD VOLCÁNICA**. 2.92 -76.05

ELEVACIÓN (pies)	DIRECCIÓN	VELOCIDAD	
		NUDOS	Km/h
10,000	ESTE	5 - 10	9 - 18
18,000	ESTE	15 - 20	28 - 37
24,000	ESTE	15 - 20	28 - 37
30,000	ESTE	15 - 20	28 - 37

ÁREA DEL VOLCÁN GALERAS

A lo largo de la jornada predominarán las condiciones mayormente cubiertas con presencia de precipitaciones entre moderadas y fuertes.

El Servicio Geológico Colombiano lo reporta en nivel **AMARILLO (III): CAMBIOS EN EL COMPORTAMIENTO DE LA ACTIVIDAD VOLCÁNICA**. 1.55 -77.37

ELEVACIÓN (pies)	DIRECCIÓN	VELOCIDAD	
		NUDOS	Km/h
10,000	ESTE	5 - 10	9 - 18
18,000	ESTE	15 - 20	28 - 37
24,000	ESTE	5 - 10	9 - 18
30,000	ESTE	10 - 15	18 - 28

ÁREA DEL VOLCÁN NEVADO DEL RUIZ

A lo largo de la jornada predominarán las condiciones mayormente cubiertas con presencia de precipitaciones entre moderadas y fuertes.

El Servicio Geológico Colombiano lo reporta en nivel **AMARILLO (III): CAMBIOS EN EL COMPORTAMIENTO DE LA ACTIVIDAD VOLCÁNICA**. 4.89 -75.32

ELEVACIÓN (pies)	DIRECCIÓN	VELOCIDAD	
		NUDOS	Km/h
10,000	SURESTE	5 - 10	9 - 18
18,000	ESTE	15 - 20	28 - 37
24,000	ESTE	15 - 20	28 - 37
30,000	ESTE	10 - 15	18 - 28

ÁREA DEL COMPLEJO VOLCÁNICO CHILES-CERRO NEGRO

A lo largo de la jornada predominarán las condiciones mayormente cubiertas con presencia de precipitaciones entre moderadas y fuertes.

El Servicio Geológico Colombiano lo reporta en nivel **NARANJA (II): ERUPCIÓN PROBABLE EN TÉRMINOS DE DÍAS O SEMANAS**. 0.81 -77.93 // 0.76 -77.95

ELEVACIÓN (pies)	DIRECCIÓN	VELOCIDAD	
		NUDOS	Km/h
10,000	ESTE	5 - 10	9 - 18
18,000	ESTE	15 - 20	28 - 37
24,000	ESTE	5 - 10	9 - 18
30,000	ESTE	10 - 15	18 - 28

LO MÁS DESTACADO

ALERTA ROJA. PARA TOMAR ACCIÓN **ALERTA NARANJA. PARA PREPARARSE** **ALERTA AMARILLA. PARA INFORMARSE**

LLUVIAS	Las precipitaciones de mayor consideración durante las últimas 24 horas se registraron en Meta, Casanare y Boyacá, alcanzando el mayor volumen en el municipio de Restrepo, estación Buenavista (Meta) con 112.0 mm.
ALERTA ROJA	<ul style="list-style-type: none"> Por incremento de niveles en el río Fundación. Por niveles altos en los ríos de la cuenca baja del río Cauca. Por niveles altos en el río Ariari (Meta) Por niveles altos en el río Guayuriba (Meta) Por amenaza alta de deslizamientos en las regiones Andina, Caribe, Orinoquia y Pacífica
ALERTA NARANJA	<ul style="list-style-type: none"> Por amenaza moderada de deslizamientos de tierra en varias áreas inestables y de alta pendiente localizadas en sectores de las regiones Andina, Caribe, Pacífica, y Orinoquia. Por incrementos de nivel en la cuenca alta del río Cauca. Por crecientes súbitas en el río Patía e incremento de niveles en los ríos Meta, Mira y Patía
OTROS	<ul style="list-style-type: none"> La temporada de huracanes en el Océano Atlántico, mar Caribe y Golfo de México se extenderá hasta el 30 de noviembre del presente año, situación que en algún momento podría estar favoreciendo de manera indirecta la ocurrencia de condiciones meteorológicas extremas en el país. El IDEAM recomienda estar atentos a los comunicados que se emitan y desde ya tomar las medidas preventivas en áreas de riesgo.



Consulte todos los días el pronóstico del tiempo y las alertas hidrometeorológicas vigentes del IDEAM, en un formato de calidad. Alrededor de las 7:30 a. m. está a disposición del público en www.ideam.gov.co. Se puede ver también en dispositivos móviles. [AQUÍ](#)

PRECIPITACIONES

A continuación se relacionan los municipios donde en las últimas 24 horas se registraron precipitaciones iguales o superiores a **30 mm**:

DEPARTAMENTO	MUNICIPIO
ARAUCA	Arauca-Villanueva (54.0).
BOYACA	San Luis De Gaceno (92.0), Campohermoso-Vistahermosa (58.0), Rondo (50.5), Campohermoso-Los Cedros (44.0), Santa María (41.2) y Macanal (33.2).
CALDAS	Palestina (37.9).
CAQUETA	Solano (40.0).
CASANARE	Sabanalarga (85.0), Chámeza (81.9), Villanueva (81.0), Yopal-Aeropuerto (79.5), Yopal-La Chaparrera (65.5), Orocué (60.0), Aguazul-San José (54.0), Aguazul (51.4), Tamara (43.0), Pore (35.0) y Yopal-El Morro (34.5).
CHOCO	Quibdó-Aeropuerto (48.2).
CORDOBA	Lorica (40.2).
CUNDINAMARCA	Medina (93.0), Paratebueno (50.0) y Guayabetal (30.0).
HUILA	La Plata (34.0), Neiva (33.8) y San Agustín (30.0).
META	Restrepo-Buenavista (112.0) , Cubarral-Puerto Angosturas (110.0), Villavicencio-Servitá (96.0), Restrepo-Salinas de Upin (83.2), Puerto Rico (83.0), Villavicencio-La Libertad (61.8), Villavicencio-Pompeya (61.0), Cumaral (58.0), La Macarena (45.0), Villavicencio-ICA (37.9), Villavicencio-IDEAM (37.9), Villavicencio-Unillanos (36.0), Cubarral (36.0), San Martín (35.0), Guamal (35.0), Villavicencio-Aeropuerto (32.8), Puerto Lleras (32.0) y Fuente De Oro (30.0).
NORTE DE SANTANDER	Toledo (90.0).
PUTUMAYO	Puerto Leguizamo (38.1).
SANTANDER	Puerto Wilches (32.0).
TOLIMA	Lérida (100.0).

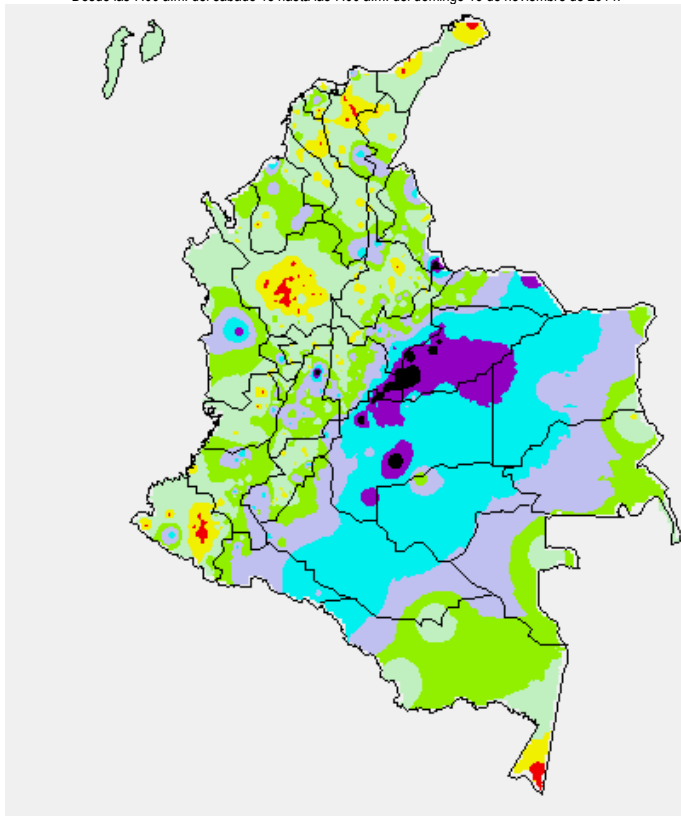
TEMPERATURAS MÁXIMAS

En el día de ayer en ningún municipio en las últimas 24 horas se registraron temperaturas iguales o superiores a **35.0°C**.

DEPARTAMENTO	MUNICIPIO
ATLANTICO	Manatí (35.0°C).
CESAR	La Gloria (35.6°C).

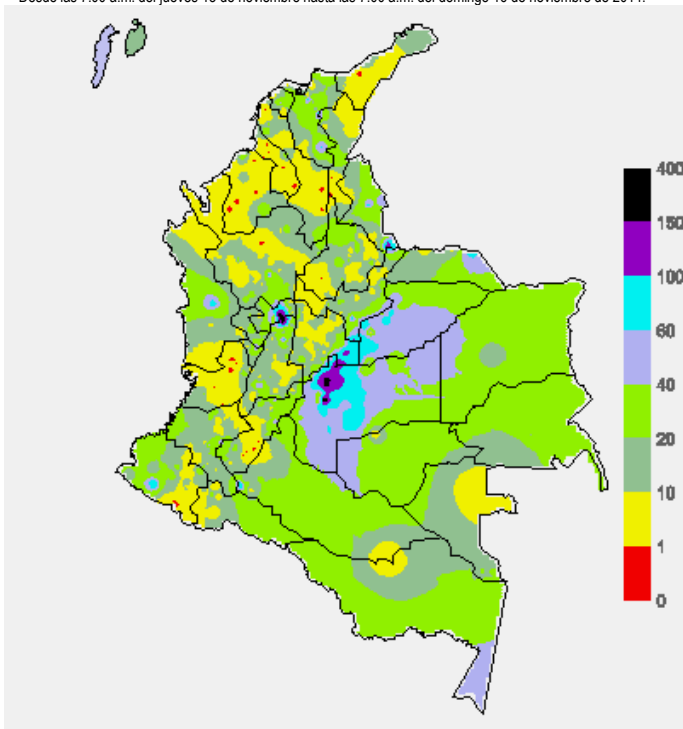
MAPA DE PRECIPITACIÓN DIARIA

Desde las 7:00 a.m. del sábado 15 hasta las 7:00 a.m. del domingo 16 de noviembre de 2014.



MAPA DE PRECIPITACIÓN ACUMULADA DE LOS ÚLTIMOS 3 DÍAS

Desde las 7:00 a.m. del jueves 13 de noviembre hasta las 7:00 a.m. del domingo 16 de noviembre de 2014.



ESTADO DE LOS EMBALSES

A continuación se relacionan los volúmenes útiles diarios (expresados en porcentaje) de reservas de algunos embalses de acuerdo con información consultada en XM

ZONA	EMBALSE	VOLUMEN ÚTIL DIARIO (%)		
ANTIOQUIA	MIEL I	74.71		
	MIRAFLORES	96.50		
	PEÑOL	86.08		
	PLAYAS	74.41		
	PORCE II	66.68		
	PORCE III	84.44		
	PUNCHINÁ	40.36		
	RIOGRANDE2	102.91		
	SAN LORENZO	87.31		
CARIBE	URRÁ I	98.30		
CENTRO	AGREGADO BOGOTÁ	61.78	NEUSA	65.65
			SISGA	77.30
			TOMINÉ	58.94
	BETANIA	70.93		
	MUÑA	83.78		
	PRADO	51.52		
ORIENTE	CHUZA	87.40		
	ESMERALDA	91.05		
	GUAVIO	91.65		
VALLE DEL CAUCA	ALTO ANCHICAYÁ	35.41		
	CALIMA 1	81.94		
	SALVAJINA	45.64		

PRONÓSTICO METEOROLÓGICO (domingo 16 y lunes 17 de noviembre de 2014).

REGIÓN	PRONÓSTICO
SABANA DE BOGOTÁ	<p>DOMINGO: A lo largo de la jornada predominarán las condiciones de cielo entre mayor y totalmente cubierto con presencia de lloviznas a lluvias ligeras sobre los cerros orientales y las zonas norte y sur tanto de la sabana como de la ciudad. Después del mediodía se estima fortalecimiento de nubosidad y la humedad condición que en horas de la tarde y primeras de la noche concentrará lluvias de variada intensidad las más intensas sobre el occidente y norte tanto de la sabana como de la ciudad. Se estima una temperatura máxima sobre el mediodía de 19°C.</p> <p>LÚNES: Cielo nublado a lo largo del día; en la tarde se estima incremento en la nubosidad y lluvias en horas de la tarde en amplios sectores de la ciudad y centro de la sabana.</p>
ANDINA	<p>DOMINGO: En la mañana se espera cielo entre parcial y mayormente cubierto en amplios sectores de la región, además, presencia de lluvias en sectores de Antioquia, Cundinamarca, Boyacá, Santanderas, Quindío, Caldas y Tolima. En la tarde y hasta las primeras horas de la noche se presentará incremento de la nubosidad y de las lluvias a lo largo de la región concentrándose las precipitaciones más representativas al sur de la región y sobre Cundinamarca, Santanderes y oriente de Boyacá. No se descarta la presencia de actividad eléctrica en los momentos de lluvia intensa principalmente en las zonas de montaña.</p> <p>LÚNES: En las primeras horas del día y a lo largo de la mañana se presentará cielo parcialmente cubierto y predominio de tiempo seco. En la tarde se presentará incremento de la nubosidad y de las lluvias, las de mayor intensidad se estiman hacia el sur de Cundinamarca, Tolima, Huila, Valle, Cauca y Nariño. En la noche se estima disminución en la intensidad de las lluvias.</p>
CARIBE	<p>DOMINGO: En horas de la mañana predominará cielo entre ligero y parcialmente cubierto, con de tiempo seco, salvo en los departamentos de Córdoba, sur de Bolívar, norte de Cesar e inmediaciones de la Sierra Nevada de Santa Marta donde se presentaran llluvias entre ligeras y moderadas. En horas de la tarde se estima que las lluvias se incrementen en Córdoba y Sucre y se extiendan hacia Bolívar, Atlántico y Magdalena, estas serán de carácter ligero. En la noche se estima descenso en la intensidad de las lluvias con excepción de Córdoba.</p> <p>LÚNES: Se presentará cielo parcialmente cubierto en amplios sectores de la región, durante la mañana. En la tarde e inicios de la noche se presentarán lluvias en Sucre, centro y sur de Bolívar y sur de Cesar.</p>
ARCHIPIÉLAGO DE SAN ANDRÉS, PROVIDENCIA Y SANTA CATALINA	<p>DOMINGO: En la jornada se prevé cielo entre ligero y parcialmente cubierto con predominio de tiempo seco. No se descartan lloviznas ocasionales hacia el final de la jornada.</p> <p>LÚNES: Se estima cielo ligeramente cubierto, para la tarde se estima incremento de la nubosidad y predominio de tiempo seco. En la noche se estiman lluvias ligeras.</p>

REGIÓN	PRONÓSTICO
PACÍFICA	DOMINGO: En horas de la mañana se estima cielo entre parcial y mayormente cubierto y con lluvias ligeras en sectores de Valle del Cauca, Cauca y Chocó. Entrada la tarde prevalecerán las condiciones cubiertas y lluvias entre moderadas y fuertes en el sur de Chocó, Valle del Cauca, Cauca y Nariño, estas se extenderán hasta la noche. No se descarta la presencia de tormentas eléctricas en los momentos de lluvia intensa. LÚNES: Se prevé lluvias sobre Chocó a lo largo de la jornada. Sobre Cauca y Valle se estiman lluvias ligeras después del mediodía.
ORINOQUIA	DOMINGO: En horas de la mañana condiciones cubiertas con presencia de lluvias entre moderadas y fuertes a lo largo de la región siendo las más representativas en Arauca y sectores del Piedemonte a la altura de Meta y Casanare. En las primeras horas de la tarde se espera disminución de las lluvias y hacia la mitad y final, entrada la tarde se presentará activación de las lluvias en Vichada y en Meta hasta el Piedemonte, serán de carácter entre moderado a fuerte. LÚNES: Se estima en las primeras horas del día cielo entre parcialmente cubierto y cubierto, con lluvias moderadas en Vichada, oriente de Meta y Casanare hasta las primeras horas de la tarde; luego se estima disminución en la intensidad de las lluvias.
OCEANO PACÍFICO	DOMINGO: Se estima cielo parcialmente a lo largo del sector, sin embargo, las lluvias se presentarán hacia el centro y sur del área, las más intensas en sectores de mar adentro en horas de la tarde e inicios de la noche. LÚNES: En la mayor parte del Pacífico colombiano se estiman precipitaciones con posibilidad en algunos casos de tormentas eléctricas. En el centro y sur de la región las lluvias más intensas se presentarán en horas de la tarde, mientras que para Chocó se estiman las de mayor intensidad iniciando la noche.
MAR CARIBE	DOMINGO: En la jornada se espera cielo entre parcial y mayormente cubierto con predominio de tiempo seco en horas de la mañana. Al finalizar la tarde y durante las primeras horas de la noche se estiman lluvias de carácter ligero en especial al occidente del área marítima tanto en cercanías al litoral como mar adentro. LÚNES: Se estima en horas de la mañana cielo parcialmente cubierto y lluvias ligeras en cercanías al litoral de Córdoba y Sucre. Se estima que en horas de la tarde se presenten lluvias de carácter moderado en el centro occidente.
INSULAR PACÍFICO	DOMINGO: A lo largo de la jornada se estiman lluvias moderadas a fuertes con tormenta eléctrica en la Isla de Gorgona y lluvias menos intensas en Malpelo. LÚNES: A lo largo del día se estiman lluvias entre ligeras y moderadas en Malpelo y Gorgona. Finalizando la tarde se estima disminución en la intensidad de las lluvias.
AMAZÓNICA	DOMINGO: A lo largo de la jornada predominarán las condiciones de cielo entre mayor y totalmente cubierto con lluvias en amplios sectores de la región las más intensas en horas de la mañana sobre el occidente de Caquetá, Amazonas y Vaupés. En la tarde persistirán las lluvias, sin embargo, disminuirán al oriente de la región, mientras que se incrementará la intensidad en el centro y occidente hasta el Piedemonte. LÚNES: Se estima en las primeras horas del día cielo entre parcialmente cubierto y cubierto, se esperan lluvias entre ligeras y moderadas en especial hacia el centro de la región, en Caquetá, occidente de Amazonas y Guainía.

ALERTAS VIGENTES Y PRODUCTOS ADICIONALES

Para mayor información sobre el pronóstico del estado del tiempo, informes técnicos diarios, comunicados especiales, mapas diarios de temperaturas máximas y mínimas e información diaria de precipitación se sugiere consultar los siguientes enlaces:

- [MAPA DIARIO DE TEMPERATURA MÁXIMA.](#)
- [MAPA DIARIO DE TEMPERATURA MÍNIMA.](#)
- [INFORMACIÓN DIARIA DE PRECIPITACIÓN Y TEMPERATURA DE LOS PRINCIPALES AEROPUERTOS DEL PAÍS.](#)
- [MOSAICO MAPAS DE PRECIPITACIÓN DIARIA EN MILÍMETROS](#)

REGIÓN CARIBE

ALERTA ROJA: NIVELES ALTOS EN EL RÍO FUNDACIÓN

Los niveles continúan descendiendo en el río Fundación, pero aún se consideran altos, igualmente, continúan las afectaciones en varios sectores del Municipio de Fundación, por esta razón, se mantiene la alerta Roja. Se sugiere estar atentos a los incrementos que se pueden presentar hacia aguas abajo del municipio de Fundación en el departamento de Magdalena como resultado del tránsito de la onda de creciente, especial atención a poblaciones ubicadas aguas abajo como El Retén y La Colombia.

ALERTA NARANJA: DESLIZAMIENTOS DE TIERRA

Amenaza moderada por deslizamientos de tierra áreas inestables localizadas en los departamentos:

DEPARTAMENTO	MUNICIPIOS
BOLIVAR	Regidor, Rioviejo y El Peñón.
CESAR	El Copey, Agustín Codazzi, Chimichagua, Chiriguana, Curumaní, La Gloria, La Jagua De Ibrico, La Paz, Pailitas, Pelaya y Tamalameque.
MAGDALENA	Aracataca, Algarrobo, Fundación, Pivijay y Sabanas De San Ángel.

ALERTA AMARILLA CRECIENTE SÚBITA EN LOS RÍOS DEL CATATUMBO

Se sugiere este nivel de alerta ante la posibilidad de crecientes súbitas debido a que se espera que se presenten lluvias intensas en horas de la tarde noche de hoy.

REGIÓN ANDINA

ALERTA ROJA: NIVELES ALTOS EN LA CUENCA BAJA DEL RÍO CAUCA

Se mantiene esta alerta debido a que los niveles se encuentran altos en el municipio Guaranda (Sucre) superando la cota de afectación. Aunque actualmente los niveles han tendido a estabilizarse, las lluvias observadas al norte de Antioquia, favorece el incremento de los niveles por los aportes de los afluentes en el sector entre el municipio de Caucasia (Antioquia) y Guaranda (Sucre), especialmente del río Nechí. El IDEAM recomienda mantener atento seguimiento para las partes ribereñas más bajas de los municipios de Achí y Pinillos (Bolívar); puntos más bajos de los corregimientos de Margento (municipio de Caucasia, Antioquia) y Colorado (municipio de Nechí, Antioquia), lo mismo que en inmediaciones de la depresión de La Mojana sucreña.

ALERTA ROJA: DESLIZAMIENTOS DE TIERRA.

Amenaza alta a muy alta por deslizamientos de tierra áreas inestables localizadas en los departamentos:

DEPARTAMENTO	MUNICIPIOS
CALDAS	Marquetalia, Samaná y Victoria.
TOLIMA	Mariquita.

ALERTA NARANJA: DESLIZAMIENTOS DE TIERRA.

Amenaza moderada por deslizamientos de tierra áreas inestables localizadas en los departamentos:

DEPARTAMENTO	MUNICIPIOS
ANTIOQUIA	Argelia, Carmen De Viboral, Cocorná, Granada, Nariño, San Francisco, San Luis y San Juan de Urabá.
CALDAS	La Dorada, Norcasia y Pensilvania.
NORTE DE SANTANDER	Convención, Chitagá, El Carmen y Teorama.
SANTANDER	Sabana de Torres, Charalá, Cimitarra, Coromoro, El Playón, Guapotá, Rionegro, Lebrija, Mogotes, Oiba y Puerto Parra.
RISARALDA	Pereira y Santa Rosa de Cabal
TOLIMA	Lérida, Venadillo, Chaparral, Falan, Fresno y Honda.

ALERTA NARANJA: NIVELES ALTOS EN LA CUENCA BAJA DEL RÍO MAGDALENA

Los niveles se han mantenido altos a la altura del Banco (Magdalena) como resultado de la onda de creciente que se encuentra transitado desde Barrancabermeja (Santander) y a los aportes importantes de ríos en dicho sector como el Lebrija a causa de las lluvias en Santander y Cesar. Si bien, no se esperan ascenso del nivel, los valores se encuentran altos se cercanos a la cota de afectación, por esta razón se sugiere la alerta y se recomienda mantener atento seguimiento para las partes ribereñas más bajas de los municipios de Banco (Magdalena).

ALERTA AMARILLA: NIVELES ALTOS EN LA CUENCA ALTA DEL RÍO CAUCA

Actualmente en el sector comprendido entre Cali y Yotoco en el departamento Valle del Cauca el nivel del río tiende al descenso y los valores aún son considerados altos, por lo que se sugiere cambiar el nivel de alerta a Amarillo. Se espera que esta tendencia de ascenso se mantenga para el día de hoy.

ALERTA AMARILLA: CRECIENTE SÚBITA EN EL RÍO SUMAPAZ

Se mantiene esta alerta debida a una creciente súbita que se presentó en el río Sumapaz, el cual es monitoreado en los municipios de Cabrera y Pandi en Cundinamarca, y Melgar en el Tolima, producto de las precipitaciones que se han registrado sobre sectores de la cuenca. Dado que se espera persistan las lluvias sobre sectores del departamento de Cundinamarca, el IDEAM recomienda a pobladores y autoridades locales mantener atento seguimiento al comportamiento de los niveles y tomar las medidas pertinentes ante nuevos incrementos súbitos.

ALERTA AMARILLA CRECIENTE SÚBITA EN EL RÍO SALDAÑA

Se ha presentado algunos incrementos súbitos en los niveles del río Saldaña a la altura del municipio de Ortega en Tolima. Debido a que se espera se presenten lluvias fuertes a lo largo de la cuenca, el IDEAM recomienda a pobladores y autoridades locales mantener atento seguimiento al comportamiento de los niveles y tomar las medidas pertinentes ante la posibilidad de ocurrencia de crecientes súbitas.

ALERTA AMARILLA SE PREVÉ ASCENSO EN EL NIVEL DEL RIO NECHÍ

Se emite esta alerta dado que se prevé persistan las lluvias sobre sectores del noroccidente del departamento de Antioquia, las cuales podrían generar incrementos importantes en el nivel del río Nechí (y sus afluentes de la cuenca alta y media), aportante importante de la cuenca baja del Cauca.

REGIÓN PACÍFICA

ALERTA NARANJA: DESLIZAMIENTOS DE TIERRA.

Amenaza moderada por deslizamientos de tierra áreas inestables localizadas en los departamentos:

DEPARTAMENTO	MUNICIPIOS
CAUCA	Bolívar, Guapi, López, Sucre, Timbiquí, El Tambo y Patía (El Bordo).
CHOCO	Atrato (Yuto), Cártegui, Lloró y Quibdó.
NARIÑO	Barbacoas.

ALERTA AMARILLA: CRECIENTE SÚBITA EN EL RÍO PATÍA Y MIRA

Los niveles han descendido en los ríos Mira y Patía, sin embargo se mantiene la posibilidad que persistan las lluvias al oriente del departamento de Nariño por lo que se sugiere cambiar el nivel de alerta a Amarilla. El IDEAM recomienda tanto a autoridades locales como a pobladores ribereños, especialmente entre el sector de Puerto Candelillas (Llorente) hasta San Isidro (Tumaco), mantener atento seguimiento al comportamiento del nivel y tomar las medidas pertinentes ante este posible incremento.

REGIÓN ORINOQUIA

ALERTA ROJA: DESLIZAMIENTOS DE TIERRA.

Amenaza alta a muy alta por deslizamientos de tierra áreas inestables localizadas en los departamentos:

DEPARTAMENTO	MUNICIPIOS
CUNDINAMARCA	Medina.
META	Acacias, Cubarral, Cumaral, Guamal, Restrepo, El Dorado, El Castillo, y Villavicencio.

ALERTA ROJA: NIVELES ALTOS EN EL RÍO ARIARI.

Persisten las fuertes lluvias en la parte alta del río Ariari lo que ha ocasionado incrementos importantes del nivel que superaron la cota de desbordamiento, situación que afectó al municipio de Cubarral (especialmente en el corregimiento de Puerto Angosturas). La onda de creciente se encuentra transitando en el municipio de Puerto Rico, donde los niveles se encuentran altos y cercanos a la cota de afectación. Se sugiere mantener esta alerta, especialmente a los sectores bajos de las poblaciones localizadas aguas debajo de Puerto Rico en el Meta, tales como Puerto Concordia. Adicionalmente se espera que persistan las lluvias el día de hoy por lo que no se descarta la ocurrencia de crecientes súbitas, por lo que se sugiere mantener la alerta tanto en el río Ariari como en sus afluentes, especialmente Aguas Claras, La Cal, Urimes, Claro y Cumaral. Igualmente, se espera que las lluvias persistan en la región.

ALERTA ROJA: CRECIENTES SÚBITAS EN LOS RÍOS DEL PIEDEMONTES LLANERO

Se sugiere cambiar el nivel de alerta a Rojo dado que se prevé ascensos moderados en el nivel de los ríos del Piedemonte Llanero como Humea, Guayuriba, Guatiquía, Guacavía, Cusiana y en especial en el río Cravo Sur, producto de las precipitaciones que han persistido durante toda la noche y madrugada de hoy en la región. Los valores se encuentran en el rango medio-alto del mes. Se espera persistan las lluvias en la región en el transcurso del día, por lo que se sugiere estar atentos frente a la ocurrencia de crecientes súbitas de carácter moderado a significativa en estos ríos. Se recomienda a las autoridades y pobladores ribereños estar atentos al comportamiento de estos ríos, la cuales se esperan que continúen ascendiendo el día de hoy, especial atención a las poblaciones de Villavicencio, Gachetá, Junín, Gachalá, Gama, Ubalá, Fómeneque, Choachí, San Juanito, Cárquez, Restrepo, Une, Quetame, Cumaral, Guayabeta, Gutiérrez, Guamal, San Carlos de Guaroa, Castilla la Nueva en el Meta.

ALERTA NARANJA: NIVELES ALTOS EN EL RÍO META

En la cuenca alta del río Meta (piedemonte llanero), los niveles de ésta corriente oscilan en el rango de altos, en especial en los sectores bajos de los municipios de Puerto López y Cabuyaro (Meta); se mantiene esta alerta dado el pronóstico de lluvias en la región y la tendencia de ascenso que continúa registrándose en los niveles del río. El IDEAM recomienda especial atención a los pobladores de las zonas ribereñas y sus alrededores para que estén atentos al comportamiento en los niveles del río.

ALERTA NARANJA: DESLIZAMIENTOS DE TIERRA.

Amenaza moderada por deslizamientos de tierra áreas inestables localizadas en los departamentos:

DEPARTAMENTO	MUNICIPIOS
BOYACÁ	Aquitania, Campohermoso, Cubará, Labranzagrande, Macanal, Páez, Pajarito, Paya, Rondón, San Luis De Gaceno y Santa María.
CASANARE	Aguazul, Chámeza, Monterrey, Nunchía, Recetor, Sabanalarga, Támara, Tauramena y Yopal.
CUNDINAMARCA	Guayabeta, Gutiérrez, Ubalá y Paratebueno.
META	Lejanías, Mesetas, Uribe, Barranca de Upiá, San Juanito, El Calvario, Vista Hermosa y San Juan de Arama.

ALERTA AMARILLA: CRECIENTES SÚBITAS EN LOS RÍOS DEL PIEDEMONTES LLANERO

Se observan ascensos moderados del nivel en los ríos Piedemonte Llanero como el Humea, Guayuriba, Guatiquía, Guacavía, Cusiana y Cravo Sur, con valores en el rango medio del mes. Se espera que persistan las lluvias intensas el día de hoy por lo que se sugiere estar atentos frente a la ocurrencia de crecientes súbitas de carácter moderado a significativa en estos ríos.

REGIÓN AMAZÓNICA

ALERTA NARANJA: CRECIENTES SÚBITAS EN LA CUENCA ALTA DEL RÍO CAQUETÁ Y PUTUMAYO

Se espera se intensifiquen las lluvias el día de hoy las precipitaciones en el piedemonte amazónico especialmente en la cuenca alta de los ríos de Caquetá y Putumayo lo que favorece la ocurrencia de crecientes súbitas de carácter moderado a significativa. Por lo anterior se recomienda estar atentos frente a la eventualidad de crecientes súbitas, especialmente en los ríos Hacha y Caraño, afluentes del río Ortegua y el alto Putumayo y Caquetá, tanto en el cauce principal como es sus afluentes.

ALERTA NARANJA: DESLIZAMIENTOS DE TIERRA.

Amenaza moderada por deslizamientos de tierra áreas inestables localizadas en los departamentos:

DEPARTAMENTO	MUNICIPIOS
CAQUETÁ	San José de Fragua.

ALERTA AMARILLA: CRECIENTES SÚBITAS EL RÍO ORTEGUAZA

Se prevé aumento en el nivel durante el día de hoy, debido a la reactivación de las lluvias en el piedemonte Caqueteño; también se tiene la posibilidad de crecientes súbitas en varios ríos y quebradas, y especialmente se destacan los incrementos importantes de los ríos Hacha y Caraño, ambos afluentes del río Ortegua.

MAR CARIBE

CONDICIONES NORMALES

OCÉANO PACÍFICO

CONDICIONES NORMALES

Omar FRANCO TORRES, Director General
Christian EUSCÁTEGUI COLLAZOS, Jefe Oficina del Servicio de Pronósticos y Alertas

Profesionales de turno:
Jhon J. VALENCIA, María C. ROSERO, Patricia LEÓN, Araminta VEGA y Daniel USECHE.

Internet: <http://www.ideam.gov.co>
Correos electrónicos: servicio@ideam.gov.co, alertas@ideam.gov.co
Calle 25 d # 96b - 70, piso 3, Bogotá, D.C.
Teléfono: 3527160 ext. 1334-1336.

Siganos en: Twitter: @IDEAMColombia; Facebook: www.facebook.com/ideam.instituto
YouTube: Canal de InstitutoIDEAM / <http://www.youtube.com/user/InstitutoIDEAM>

ALERTA ROJA. PARA TOMAR ACCIÓN Advierte a los sistemas de prevención y atención de desastres sobre la amenaza que puede ocasionar un fenómeno con efectos adversos sobre la población, el cual requiere la atención inmediata por parte de la población y de los cuerpos de atención y socorro. Se emite una alerta sólo cuando la identificación de un evento extraordinario indique la probabilidad de amenaza inminente y cuando la gravedad del fenómeno implique la movilización de personas y equipos, interrumpiendo el normal desarrollo de sus actividades cotidianas.

ALERTA NARANJA. PARA PREPARARSE Indica la presencia de un fenómeno. No implica amenaza inmediata y como tanto es catalogado como un mensaje para informarse y prepararse. El aviso implica vigilancia continua ya que las condiciones son propicias para el desarrollo de un fenómeno, sin que se requiera permanecer alerta.

ALERTA AMARILLA. PARA INFORMARSE Es un mensaje oficial por el cual se difunde información. Por lo regular se refiere a eventos observados, reportados o registrados y puede contener algunos elementos de pronóstico a manera de orientación. Por sus características pretéritas y futuras difiere del aviso y de la alerta, y por lo general no está encaminado a alertar sino a informar.

CONDICIONES NORMALES Indica que no existe ninguna clase de alerta para la región o zona mencionada.

°C: grados Celsius; m: metros; mm: milímetros; msnm: metros sobre nivel del mar;

Km/h: kilómetros por hora

GOES: Geostationary Operational Environmental Satellites (Satélite Geoestacionario Operacional Ambiental).

GOES-13 es el designado GOES-Este, localizado en 75° W sobre el ecuador geográfico.

HLC: hora local colombiana

PNN: Parque Nacional Natural; SFF: Santuario de Fauna y Flora