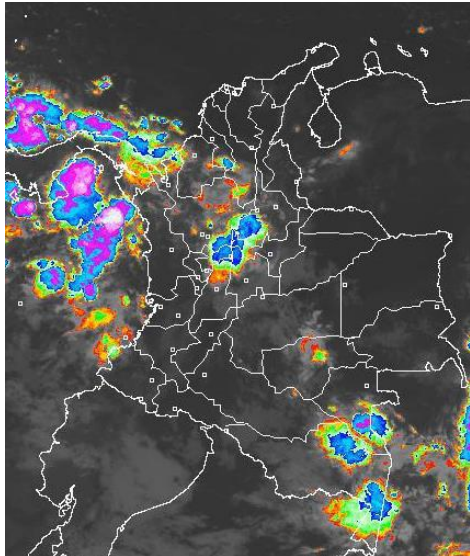


## CONDICIONES HIDROMETEOROLÓGICAS ACTUALES

En la mayor parte del Territorio nacional han prevalecido las condiciones secas desde la madrugada, salvo en sectores de Antioquia, Córdoba, Santander, norte de Cundinamarca y Tolima, oriente de Caldas, Guaviare, Vaupés, Amazonas y en el Océano Pacífico nacional donde se han observado nubes densas acompañadas en algunos casos de lluvias y tormentas eléctricas. El pronóstico del tiempo para las horas de la tarde y noche anticipa incremento de la nubosidad a nivel nacional con precipitaciones en el centro y occidente de la región Caribe, centro y norte de la Pacífica, norte de la Andina y en amplias áreas de la región Amazónica; en el resto del País prevalecerá el tiempo seco.

### IMÁGEN SATELITAL

Imagen GOES 13 - IDEAM \* 18 de noviembre de 2014 \* Hora 7:45 a.m. HLC.



### PRONÓSTICO CONDICIONES METEOROLÓGICAS ESPECIALES

#### ÁREA DEL VOLCÁN CERRO MACHÍN

Cielo entre parcialmente nublado y nublado con lluvias durante algunas horas de la tarde y noche. El SERVICIO GEOLOGICO COLOMBIANO lo reporta en nivel **AMARILLO (III): CAMBIOS EN EL COMPORTAMIENTO DE LA ACTIVIDAD VOLCÁNICA**. 4.80 -75.62

ELEVACIÓN (pies)	DIRECCIÓN	VELOCIDAD	
		NUDOS	Km/h
10,000	NOROESTE	5	9
18,000	NORTE	5	9
24,000	NORTE	5 - 10	9 - 18
30,000	NORESTE	5 - 10	9 - 18

#### ÁREA DEL VOLCÁN NEVADO DEL HUILA

En el área se prevén condiciones secas con cielo entre despejado y parcialmente cubierto. El SERVICIO GEOLOGICO COLOMBIANO lo reporta en nivel **AMARILLO (III): CAMBIOS EN EL COMPORTAMIENTO DE LA ACTIVIDAD VOLCÁNICA**. 2.92 -76.05

ELEVACIÓN (pies)	DIRECCIÓN	VELOCIDAD	
		NUDOS	Km/h
10,000	NOROESTE	5	9
18,000	NORTE	5 - 10	9 - 18
24,000	NORTE	5 - 10	9 - 18
30,000	NORESTE	5 - 10	9 - 18

#### ÁREA DEL VOLCÁN GALERAS

En el día predominará el tiempo seco, durante la noche se estiman precipitaciones dispersas. El SERVICIO GEOLOGICO COLOMBIANO lo reporta en nivel **AMARILLO (III): CAMBIOS EN EL COMPORTAMIENTO DE LA ACTIVIDAD VOLCÁNICA**. 1.55 -77.37

ELEVACIÓN (pies)	DIRECCIÓN	VELOCIDAD	
		NUDOS	Km/h
10,000	NOROESTE	5	9
18,000	NORTE	5	9
24,000	NORTE	5	9
30,000	NORTE	5 - 10	9 - 18

#### ÁREA DEL VOLCÁN NEVADO DEL RUIZ

Nubosidad variada con lluvias entre ligeras y moderadas durante la tarde y noche. El SERVICIO GEOLOGICO COLOMBIANO lo reporta en nivel **AMARILLO (III): CAMBIOS EN EL COMPORTAMIENTO DE LA ACTIVIDAD VOLCÁNICA**. 4.89 -75.32

ELEVACIÓN (pies)	DIRECCIÓN	VELOCIDAD	
		NUDOS	Km/h
10,000	NORTE	5	9
18,000	NORTE	5	9
24,000	NORTE	5	9
30,000	NORTE	5 - 10	9 - 18

#### ÁREA DEL COMPLEJO VOLCÁNICO CHILES-CERRO NEGRO

Cielo parcialmente nublado con predominio de condiciones secas. El SERVICIO GEOLOGICO COLOMBIANO lo reporta en nivel **NARANJA (II): ERUPCIÓN PROBABLE EN TÉRMINOS DE DÍAS O SEMANAS**. 0.81 -77.93 // 0.76 -77.95

ELEVACIÓN (pies)	DIRECCIÓN	VELOCIDAD	
		NUDOS	Km/h
10,000	NOROESTE	5	9
18,000	NORTE	5	9
24,000	NORTE	5	9
30,000	NORTE	5 - 10	9 - 18

### LO MÁS DESTACADO

**ALERTA ROJA. PARA TOMAR ACCIÓN** **ALERTA NARANJA. PARA PREPARARSE** **ALERTA AMARILLA. PARA INFORMARSE**

<b>LLUVIAS</b>	Las lluvias más importantes se presentaron sobre la región Pacífica y Andina, el mayor volumen se reportó en el municipio de <b>Iloró (Chocó) con 102.1 mm.</b>
<b>ALERTA ROJA</b>	<ul style="list-style-type: none"> <li>Por niveles altos en la cuenca baja del Cauca y Magdalena.</li> <li>Por niveles altos en los ríos del norte del departamento de Antioquia.</li> </ul>
<b>ALERTA NARANJA</b>	<ul style="list-style-type: none"> <li>Por niveles altos en el río Ariari y Meta.</li> <li>Por amenaza moderada de deslizamientos de tierra en varias áreas inestables y de alta pendiente localizadas en sectores de las regiones Andina, Caribe, Pacífica y Orinoquía.</li> </ul>
<b>OTROS</b>	<ul style="list-style-type: none"> <li>La temporada de huracanes en el Océano Atlántico, mar Caribe y Golfo de México se extenderá hasta el 30 de noviembre del presente año, situación que en algún momento podría estar favoreciendo de manera indirecta la ocurrencia de condiciones meteorológicas extremas en el país. El IDEAM recomienda estar atentos a los comunicados que se emitan y desde ya tomar las medidas preventivas en áreas de riesgo.</li> </ul>

Consulte todos los días el pronóstico del tiempo y las alertas hidrometeorológicas vigentes del IDEAM, en un formato de calidad. Alrededor de las 7:30 a. m. está a disposición del público en [www.ideam.gov.co](http://www.ideam.gov.co). Se puede ver también en dispositivos móviles. [AQUÍ](#)

### PRECIPITACIONES

A continuación se relacionan los municipios donde en las últimas 24 horas se registraron precipitaciones iguales o superiores a **30 mm**:

DEPARTAMENTO	MUNICIPIO
<b>ANTIOQUIA</b>	Turbo (57.0), Apartado (52.2), Puerto Berrio (48.3), Santa Bárbara (30.9)
<b>CALDAS</b>	Samana (49.0)
<b>CAUCA</b>	Timbiquí (96.0)
<b>CHOCO</b>	<b>Iloró (102.1)</b> , Istmina (62.0), Condoto (39.0)
<b>CORDOBA</b>	Montelíbano (33.2)
<b>CUNDINAMARCA</b>	Paime (37.2)
<b>NARIÑO</b>	Barbacoas (42.3)
<b>RISARALDA</b>	Pereira (32.6)
<b>SANTANDER</b>	Puerto Parra (57.4), Guadalupe (48.0), Suaita (46.2), Sucre (45.5)
<b>VALLE DEL CAUCA</b>	Buenaventura (37.0), Caicedonia (34.3)

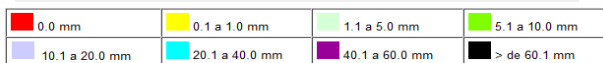
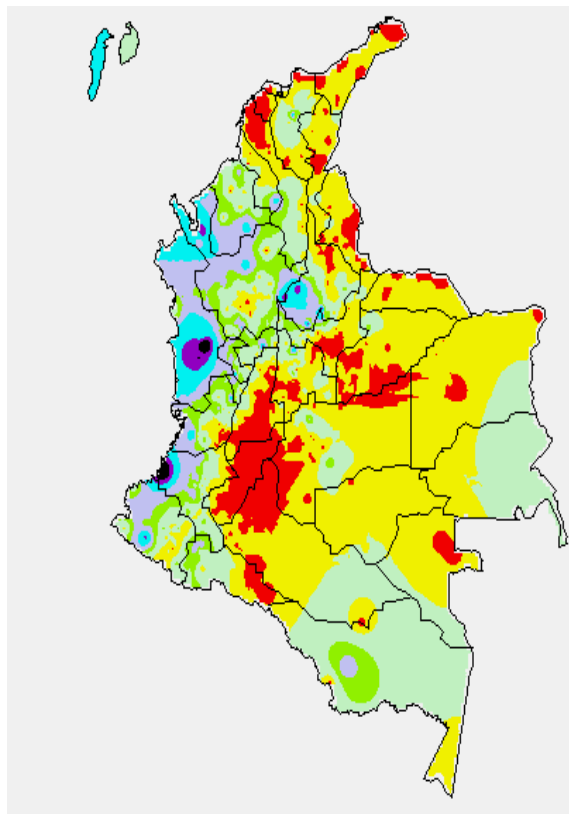
### TEMPERATURAS MÁXIMAS

En el día de ayer en ningún municipio en las últimas 24 horas se registraron temperaturas iguales o superiores a **35.0°C**.

DEPARTAMENTO	MUNICIPIO
<b>ATLANTICO</b>	Manatí (35.2)
<b>CESAR</b>	La Gloria (35.6)
<b>CUNDINAMARCA</b>	Jerusalén (35.0)
<b>TOLIMA</b>	Armero (35.0)

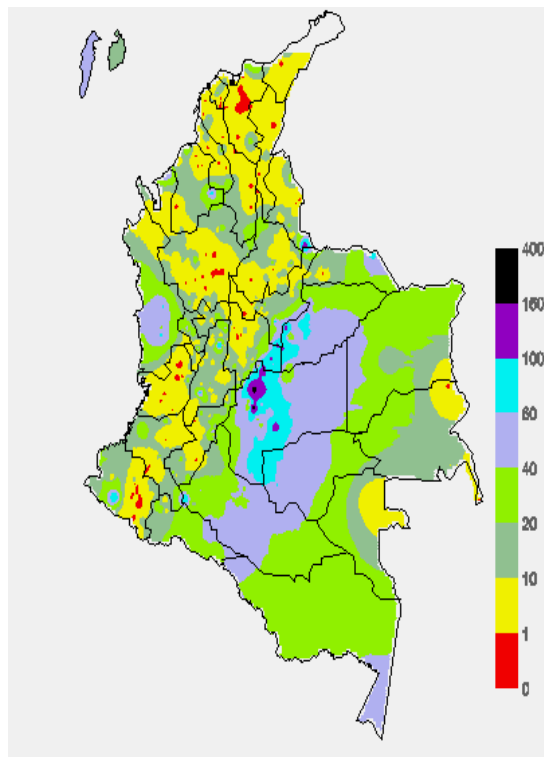
### MAPA DE PRECIPITACIÓN DIARIA

Desde las 7:00 a.m. del lunes 17 hasta las 7:00 a.m. del martes 18 de noviembre de 2014.



### MAPA DE PRECIPITACIÓN ACUMULADA DE LOS ÚLTIMOS 3 DÍAS

Desde las 7:00 a.m. del sábado 15 de noviembre hasta las 7:00 a.m. del martes 18 de noviembre de 2014.



### ESTADO DE LOS EMBALSES

A continuación se relacionan los volúmenes útiles diarios (expresados en porcentaje) de reservas de algunos embalses de acuerdo con información consultada en XM

ZONA	EMBALSE	VOLUMEN ÚTIL DIARIO (%)		
ANTIOQUIA	MIEL I	75.59		
	MIRAFLORES	96.07		
	PEÑOL	86.43		
	PLAYAS	61.18		
	PORCE II	72.95		
	PORCE III	81.14		
	PUNCHINÁ	34.35		
	RIOGRANDE2	100.62		
	SAN LORENZO	86.47		
CARIBE	TRONERAS	92.82		
	URRÁ I	90.34		
CENTRO	AGREGADO BOGOTÁ	61.79	NEUSA	65.80
			SISGA	77.42
			TOMINÉ	58.89
		BETANIA	77.99	
		MUÑA	84.31	
		PRADO	51.76	
		CHUZA	87.07	
ORIENTE	ESMERALDA	93.04		
	GUAVIO	92.33		
	ALTO ANCHICAYÁ	35.23		
VALLE DEL CAUCA	CALIMA 1	82.59		
	SALVAJINA	47.14		

### PRONÓSTICO METEOROLÓGICO (martes 18 y miércoles 19 de noviembre de 2014).

REGIÓN	PRONÓSTICO
SABANA DE BOGOTÁ	<b>MARTES:</b> En el área se prevén nubes densas con predominio de tiempo seco hasta entrada la tarde, luego se advierten precipitaciones en los extremos noroccidental y suroriental de la Ciudad y de la Sabana. <b>MIÉRCOLES:</b> Se pronostican lluvias entre ligeras y moderadas temprano en la mañana y durante algunas horas de la tarde en sectores del oriente y norte de la Ciudad y de la Sabana.
ANDINA	<b>MARTES:</b> En la región se espera abundante nubosidad con precipitaciones temprano en la mañana, al final de la tarde y durante algunas horas de la noche en áreas de Cundinamarca, Antioquia, Boyacá, Santander y Tolima. Después del mediodía y durante algunas horas de la noche se pronostican lluvias en sectores de Caldas, Risaralda, Quindío y Valle del Cauca. En el resto de la predominará el tiempo seco. <b>MIÉRCOLES:</b> Nubosidad variable con lluvias a diferentes horas en Antioquia, Santanderes, Risaralda, Caldas, Quindío, Tolima, Huila, Cundinamarca, Boyacá, Valle del Cauca, Cauca y Nariño, las precipitaciones más intensas pronosticadas en la tarde y noche. No se descarta actividad eléctrica dispersa.
CARIBE	<b>MARTES:</b> En la mañana se pronostican lluvias en el sur de Bolívar y en sectores de Sucre, Córdoba y Urabá, en el resto de la región prevalecerán las condiciones secas. En horas de la tarde y noche se estiman precipitaciones con tormentas eléctricas en algunos casos en áreas de Córdoba, Sucre, Bolívar, Atlántico, Cesar, Magdalena y sur de La Guajira. <b>MIÉRCOLES:</b> En la mayor parte de la región prevalecerán las condiciones nubosas con precipitaciones de variada intensidad, acompañadas en algunos casos de actividad eléctrica, salvo en la Península de la Guajira donde por el contrario se advierte tiempo seco.
ARCHIPIÉLAGO DE SAN ANDRÉS, PROVIDENCIA Y SANTA CATALINA	<b>MARTES:</b> Aunque en el área se esperan condiciones secas no se descartan precipitaciones ocasionales durante la jornada. Probables descargas eléctricas. <b>MIÉRCOLES:</b> En el archipiélago se prevén nubosidad variada con lluvias entre ligeras y moderadas a diferentes horas.
PACÍFICA	<b>MARTES:</b> En la mañana y hasta entrada la tarde se prevé tiempo seco, salvo en el norte de Chocó donde se estiman precipitaciones. Después del mediodía y durante algunas horas de la noche se pronostican lluvias con probabilidad de tormentas eléctricas en amplios sectores de Chocó, Valle del Cauca y Nariño. <b>MIÉRCOLES:</b> Cielo entre parcialmente cubierto y cubierto con lluvias de variada intensidad a diferentes horas en sectores de Chocó y Valle del Cauca. En áreas de Cauca y Nariño se prevén lluvias al atardecer y durante la noche, luego de un día seco.

CNTINUACION PRONÓSTICO

REGIÓN	PRONÓSTICO
ORINOQUIA	<b>MARTES:</b> En gran parte de la región se pronostica tiempo seco, salvo en áreas del Meta donde se estiman precipitaciones entre ligeras y moderadas a diferentes horas. En la noche no se descartan lluvias dispersas en el occidente de Casanare y Arauca. <b>MIÉRCOLES:</b> Durante el día esperen condiciones secas, al final de la tarde y durante la noche se prevén lluvias en el occidente de Arauca, Casanare y Meta y en sectores de Vichada.
OCEANO PACÍFICO	<b>MARTES:</b> En la mayor parte del área marítima colombiana se espera abundante nubosidad con lluvias y descargas eléctricas a diferentes horas. <b>MIÉRCOLES:</b> En amplios sectores del centro y norte del Pacífico nacional se esperan precipitaciones, acompañadas en algunos casos de tormentas eléctricas, en el sur por el contrario se advierten condiciones secas con cielo parcialmente nublado.
MAR CARIBE	<b>MARTES:</b> Cielo entre despejado y parcialmente nublado con predominio de tiempo seco, salvo enfrente del litoral de Córdoba y Urabá y en el área del archipiélago de San Andrés y Providencia donde se esperan precipitaciones con actividad eléctrica dispersa. <b>MIÉRCOLES:</b> En la mayor parte del Caribe nacional se pronostican condiciones secas, excepto en el Golfo de Urabá y en el área de San Andrés, Providencia y Santa Catalina donde se pronostican lluvias de variada intensidad. No se descartan tormentas eléctricas.
INSULAR PACÍFICO	<b>MARTES:</b> En Malpelo y Gorgona se estiman nubes densas con condiciones secas en la mañana, por la tarde y noche se prevén lluvias con tormentas eléctricas. <b>MIÉRCOLES:</b> En Gorgona y Malpelo predominarán los cielos nublados con precipitaciones a diferentes horas, no se descarta actividad eléctrica.
AMAZÓNICA	<b>MARTES:</b> En horas de la mañana prevalecerán las condiciones secas, excepto en Guaviare, Vaupés y oriente de Amazonas donde se prevén lluvias de variada intensidad. En la tarde y noche aumentará la nubosidad en la región con precipitaciones generalizadas en Guainía, Guaviare, Caquetá, Putumayo, Vaupés y Amazonas. <b>MIÉRCOLES:</b> Cielo entre parcialmente nublado y nublado con precipitaciones en el Piedemonte amazónico, a la altura de Caquetá y Putumayo y en sectores de Guaviare, Guainía, Vaupés y Amazonas, las lluvias más fuertes esperadas al atardecer y durante la noche.

**ALERTAS VIGENTES Y PRODUCTOS ADICIONALES**

Para mayor información sobre el pronóstico del estado del tiempo, informes técnicos diarios, comunicados especiales, mapas diarios de temperaturas máximas y mínimas e información diaria de precipitación se sugiere consultar los siguientes enlaces:

- [MAPA DIARIO DE TEMPERATURA MÁXIMA.](#)
- [MAPA DIARIO DE TEMPERATURA MÍNIMA.](#)
- [INFORMACIÓN DIARIA DE PRECIPITACIÓN Y TEMPERATURA DE LOS PRINCIPALES AEROPUERTOS DEL PAÍS.](#)
- [MOSAICO MAPAS DE PRECIPITACIÓN DIARIA EN MILÍMETROS.](#)

**REGIÓN CARIBE**

**ALERTA ROJA: NIVELES ALTOS EN LA CUENCA BAJA DEL RÍO CAUCA**

Continúan los niveles más críticos y superiores a la cota de afectación, entre el sector desde Caucasia (Antioquia) hasta Guaranda (Sucre), y se prevé que el tránsito de la onda de creciente se vea reflejado con posible afectación en los municipios de Achí y Pinillos (Bolívar). Se reportan afectaciones en el municipio de Nechí (Antioquia) por niveles altos. Se recomienda especial atención a los puntos más bajos de los corregimientos de Margento (municipio de Caucasia, Antioquia) y Colorado (municipio de Nechí, Antioquia), lo mismo que en inmediaciones de la depresión de La Mojana sucreña, ante la eventualidad de continuar las crecidas lentas. Adicionalmente a la crecida reportada en el río Cauca, la actual situación crítica está siendo afectada por la ruptura de un tramo importante del dique de protección ubicado en el corregimiento de Santa Anita (municipio de Nechí, Antioquia); ante ésta crítica situación la cual afectaría zonas de cultivos y pobladores, se recomienda especial atención en zonas bajas y de planicie en Nechí (Antioquia), Ayapel (Córdoba), San Jacinto del Cauca y Achí (Bolívar) y también a los municipios sucreños de San Benito Abad, Caimito, San Marcos, Majagual, Sucre y Guaranda.

**ALERTA ROJA: NIVELES ALTOS EN LA CUENCA BAJA DEL RÍO MAGDALENA**

Persiste la condición de niveles altos en gran parte de la cuenca baja del río Magdalena, situación que no solamente afecta a ésta corriente sino también a la mayoría de sus afluentes; se mantiene la condición de ascenso moderado, cuyos niveles superan las cotas críticas, ocasionando inundaciones lentas, con afectación en varias poblaciones ribereñas en su cuenca baja (la cual se considera desde aguas abajo de Gamarrá (Cesar) hasta su desembocadura en el Mar Caribe). Debido a que se siguen presentando precipitaciones de considerable intensidad, se prevé que los ascensos sigan, por lo cual se hace una recomendación muy especial para los siguientes sectores, descritos por departamento:

- **Atlántico:** continúan las afectaciones en sectores del municipio de Palmar de Varela, no solamente por niveles altos, sino por el desbordamientos de la ciénagas de La Luisa y La Chepa, que circundan éste municipio, cuyos niveles son críticos y están ocasionando inundaciones lentas, no solamente a sectores rurales sino urbanos; adicionalmente, los niveles del río Magdalena en el sector suroriental del departamento se encuentra muy próximos a las cotas de desbordamiento. Por lo anterior el IDEAM recomienda especialmente a los pobladores de los municipios (zonas rurales y urbanas) de Bohórquez, Campo de La Cruz, Santa Lucía, Suán, Santo Tomás, Manatí y Puerto Colombia.
- **Bolívar:** municipios de San Felipe y El Salto, ubicados en la margen derecha del brazo de Mompóx; también en los municipios de Magangué, San Pablo, Cantagallo y Hatillo de Loba (corregimientos de San Miguel y Juana Sánchez en la margen derecha de Brazo de Loba) se están reportando inundaciones lentas.
- **Cesar:** en sectores rurales y urbanos del municipio de Gamarrá, especialmente en el corregimiento de Capulco. Adicionalmente, poblaciones ribereñas de la Ciénaga de Zapatos, como Chimichagua y Saloa.
- **Magdalena:** municipios de Belén en la Ciénaga de Zapatos y El Banco. También se destaca que las ciénagas de Zapatos y San Zenón (departamento de Magdalena), tienen niveles muy altos y generan desbordamientos y encharcamientos en las poblaciones aledañas.

**ALERTA ROJA: NIVELES ALTOS RÍOS DEL NORTE DEL DEPARTAMENTO DE ANTIOQUIA.**

Debido a las persistentes lluvias registradas al norte del departamento de Antioquia y a que se prevé que continúen el día de hoy se sugiere este nivel de alerta ante la ocurrencia de crecientes súbita en las partes altas e inundaciones lentas en la parte baja de los ríos afluentes al Cauca en el sector comprendido entre Caucasia (Antioquia y la desembocadura al río Magdalena. Especial atención al cauce principal y afluentes de los ríos Nechí, Tarazá, Porce, Man y Raro.

**ALERTA NARANJA: DESLIZAMIENTOS DE TIERRA**

Amenaza moderada por deslizamientos de tierra áreas inestables localizadas en los departamentos:

DEPARTAMENTO	MUNICIPIOS
CESAR	Agustín Codazzi, El Copey, Curumaní, La Gloria, Pelaya.
MAGDALENA	Algarrobo y Fundación.

**ALERTA AMARILLA: NIVELES ALTOS EN EL RÍO FUNDACIÓN**

Los niveles continúan descendiendo en el río Fundación, sin embargo los valores se consideran altos, adicionalmente no se descartan ascensos de ligero a moderado de acuerdo con la posibilidad de lluvias en el sector para la tarde noche de hoy. El IDEAM recomienda mantener atento seguimiento del nivel del río en las partes ribereñas más bajas del municipio de Fundación (Magdalena).

**ALERTA AMARILLA: SE PREVIÓ ASCENSO SIGNIFICATIVO EN EL NIVEL DEL RÍO MULATOS EN EL GOLFO DE URABÁ**

Se mantiene esta alerta dado que se prevé ascenso significativo en el nivel del río Mulatos (desembocadura del Golfo de Urabá) a la altura de la estación Pueblo Bello en el municipio de Turbo-Antioquia, como producto de las moderadas precipitaciones que se presentaron en la región en el transcurso de la tarde y noche del día de ayer. Se recomienda a la ciudadanía en general estar atentos al comportamiento del nivel del río, debido a que se pronostica se reactiven las lluvias durante el día de hoy en la región.

**REGIÓN ANDINA**

**ALERTA NARANJA: DESLIZAMIENTOS DE TIERRA.**

Amenaza moderada por deslizamientos de tierra áreas inestables localizadas en los departamentos:

DEPARTAMENTO	MUNICIPIOS
ANTIOQUIA	Cocorná.
CALDAS	Marquetalia, Samaná y Victoria.
CAUCA	Sucre y Bolívar.
SANTANDER	El Playón, Lebríja y Oiba.
TOLIMA	Fresno y Mariquita.

## REGIÓN PACÍFICA

### ALERTA NARANJA: DESLIZAMIENTOS DE TIERRA.

Amenaza moderada por deslizamientos de tierra áreas inestables localizadas en los departamentos:

DEPARTAMENTO	MUNICIPIOS
CAUCA	López de Micay Timbiquí.
CHOCO	Atrato (Yuto), Cértegui, Lloró, Tadó, Medio Baudó, Alto Baudó, Istmina y Río Quito.
NARIÑO	Barbacoas y Ricaurte.

### ALERTA AMARILLA: SE PREVÉ ASCENSO EN LOS NIVELES DEL RÍO ATRATO

Se mantiene la alerta amarilla debido a que se prevé ascenso en el nivel del río Atrato, monitoreado a la altura del municipio de Quibdó (Chocó), producto de las lluvias de variada intensidad que se presentaron sobre sectores de la cuenca alta y media. Igualmente, se pronostica que las lluvias se reactiven en el transcurso del día de hoy en la región. Se recomienda a los pobladores ribereños de sectores bajos estar atentos al comportamiento del río.

## REGIÓN ORINOQUIA

### ALERTA NARANJA: DESLIZAMIENTOS DE TIERRA.

Amenaza moderada por deslizamientos de tierra áreas inestables localizadas en los departamentos:

DEPARTAMENTO	MUNICIPIOS
CASANARE	Chámeza y Sabanalarga.
CUNDINAMARCA	Medina y Paratebueno.
META	Acacías, Lejanías, Restrepo Cubarral, Guamal, El Dorado, El Castillo, y Villavicencio.

### ALERTA NARANJA: NIVELES ALTOS EN EL RÍO META

Se sugiere cambiar a alerta naranja debido a que los niveles del río Meta han descendido en las últimas horas, sin embargo los valores se encuentran en el rango de altos, en especial en los municipios de Puerto López y Cabuyaro (Meta). El IDEAM recomienda a los pobladores de las zonas ribereñas y sus alrededores para que estén atentos al comportamiento de los niveles del río.

### ALERTA NARANJA: NIVELES ALTOS EN EL RÍO ARIARI

Los altos niveles alcanzados en el río Ariari y en afluentes de la cuenca alta (quebradas Aguas Claras y La Cal entre otras), mantienen las afectaciones por inundaciones en los municipios de Cubarral (especialmente en el corregimiento de Puerto Angosturas). La onda de crecienta se encuentra transitando en el municipio de Puerto Rico y se mantiene la alerta particularmente para los sectores bajos de la población de Puerto Concordia.

## REGIÓN AMAZÓNICA

### CONDICIONES NORMALES

## MAR CARIBE

### ALERTA AMARILLA: TIEMPO LLUVIOSO

Para el día de hoy en el occidente del área marítima nacional, incluido el litoral de Sucre, Córdoba y Urabá se mantendrá la amenaza por tiempo lluvioso con posibilidad en algunos casos de tormentas eléctricas y rachas de viento. Se recomienda a pescadores y usuarios de embarcaciones menores consultar con las Capitanías de puerto antes de zarpar.

## OCEANO PACÍFICO

### ALERTA AMARILLA: TIEMPO LLUVIOSO

En amplios sectores del Pacífico colombiano, especialmente en el norte y centro en alta mar, se espera abundante nubosidad con lluvias durante la jornada, acompañadas en algunos casos de tormentas eléctricas y rachas de viento, por tal motivo se recomienda a pescadores y usuarios de pequeñas embarcaciones consultar con las Capitanías de Puerto antes de zarpar.

Omar FRANCO TORRES, Director General  
Christian EUSCÁTEGUI COLLAZOS, Jefe Oficina del Servicio de Pronósticos y Alertas  
\*\*\*\*\*

Profesionales de turno:  
Daniel USECHE, Leidy RODRIGUEZ, Costanza ROSERO, Gloria ARANGO, Jorge CEBALLOS, Mauricio TORRES y Juan Francisco ALAMEDA.

Internet: <http://www.ideam.gov.co>  
Correos electrónicos: [servicio@ideam.gov.co](mailto:servicio@ideam.gov.co), [alertas@ideam.gov.co](mailto:alertas@ideam.gov.co)  
Calle 25 d # 96b - 70, piso 3. Bogotá, D.C.  
Teléfono: 3527160 ext. 1334-1336.

Síganos en: Twitter: @IDEAMColombia; Facebook: [www.facebook.com/ideam.instituto](http://www.facebook.com/ideam.instituto)  
YouTube: Canal de Instituto IDEAM / <http://www.youtube.com/user/InstitutoIDEAM>

**ALERTA ROJA. PARA TOMAR ACCIÓN** Advierte a los sistemas de prevención y atención de desastres sobre la amenaza que puede ocasionar un fenómeno con efectos adversos sobre la población, el cual requiere la atención inmediata por parte de la población y de los cuerpos de atención y socorro. Se emite una alerta sólo cuando la identificación de un evento extraordinario indique la probabilidad de amenaza inminente y cuando la gravedad del fenómeno implique la movilización de personas y equipos, interrumpiendo el normal desarrollo de sus actividades cotidianas.

**ALERTA NARANJA. PARA PREPARARSE** Indica la presencia de un fenómeno. No implica amenaza inmediata y como tanto es catalogado como un mensaje para informarse y prepararse. El aviso implica vigilancia continua ya que las condiciones son propicias para el desarrollo de un fenómeno, sin que se requiera permanecer alerta.

**ALERTA AMARILLA. PARA INFORMARSE** Es un mensaje oficial por el cual se difunde información. Por lo regular se refiere a eventos observados, reportados o registrados y puede contener algunos elementos de pronóstico a manera de orientación. Por sus características pretéritas y futuras difiere del aviso y de la alerta, y por lo general no está encaminado a alertar sino a informar.

**CONDICIONES NORMALES** Indica que no existe ninguna clase de alerta para la región o zona mencionada.

°C: grados Celsius; m: metros; mm: milímetros; msnm: metros sobre nivel del mar;  
Km/h: kilómetros por hora

GOES: Geostationary Operational Environmental Satellites (Satélite Geoestacionario Operacional Ambiental).

GOES-13 es el designado GOES-Este, localizado en 75° W sobre el ecuador geográfico.  
HLC: hora local colombiana

PNN: Parque Nacional Natural; SFF: Santuario de Fauna y Flora