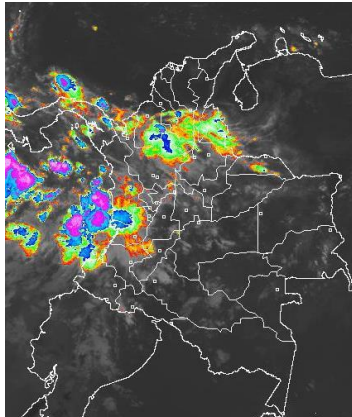


CONDICIONES HIDROMETEOROLÓGICAS ACTUALES

Durante las mañana se ha mantenido condiciones entre parcial y mayormente cubiertas en buena parte del territorio nacional con presencia de lluvias sobre sectores de las regiones norte y centro Andina, sur Caribe y Pacífica. Después del mediodía y en horas de la tarde y la noche se presentara fortalecimiento significativo de la nubosidad y de la humedad, situación que apoyara lluvias entre moderadas y fuertes en algunos casos acompañados de actividad eléctrica, las más representativas en las regiones Pacífica, Andina y Caribe sur particularmente.

IMÁGEN SATELITAL

Imagen GOES 13 - IDEAM * 19 de noviembre de 2014 * Hora 8:45 a.m. HLC.



PRONÓSTICO CONDICIONES METEOROLÓGICAS ESPECIALES

ÁREA DEL VOLCÁN CERRO MACHÍN

A lo largo de la jornada predominaran las condiciones de cielo entre parcial y mayormente cubiertas con tiempo seco en horas de la mañana. En horas de la tarde y la noche precipitaciones entre moderadas y fuertes.

El Servicio Geológico Colombiano lo reporta en nivel **AMARILLO (III): CAMBIOS EN EL COMPORTAMIENTO DE LA ACTIVIDAD VOLCÁNICA**. 4.80 -75.62

ELEVACIÓN (pies)	DIRECCIÓN	VELOCIDAD	
		NUDOS	Km/h
10,000	NOROESTE	5	9
18,000	NOROESTE	5	9
24,000	NOROESTE	5	9
30,000	NOROESTE	5 - 10	9 - 18

ÁREA DEL VOLCÁN NEVADO DEL HUILA

A lo largo de la jornada predominaran las condiciones de cielo entre parcial y mayormente cubiertas con tiempo seco en horas de la mañana. En horas de la tarde y la noche precipitaciones entre moderadas y fuertes.

El Servicio Geológico Colombiano lo reporta en nivel **AMARILLO (III): CAMBIOS EN EL COMPORTAMIENTO DE LA ACTIVIDAD VOLCÁNICA**. 2.92 -76.05

ELEVACIÓN (pies)	DIRECCIÓN	VELOCIDAD	
		NUDOS	Km/h
10,000	OESTE	5	9
18,000	OESTE	5	9
24,000	OESTE	5	9
30,000	OESTE	10 - 15	18 - 28

ÁREA DEL VOLCÁN GALERAS

En el día predominará el tiempo seco, durante la noche se estiman precipitaciones dispersas.

El Servicio Geológico Colombiano lo reporta en nivel **AMARILLO (III): CAMBIOS EN EL COMPORTAMIENTO DE LA ACTIVIDAD VOLCÁNICA**. 1.55 -77.37

ELEVACIÓN (pies)	DIRECCIÓN	VELOCIDAD	
		NUDOS	Km/h
10,000	OESTE	5	9
18,000	OESTE	5	9
24,000	OESTE	5	9
30,000	NOROESTE	5 - 10	9 - 18

ÁREA DEL VOLCÁN NEVADO DEL RUIZ

A lo largo de la jornada predominaran las condiciones de cielo entre parcial y mayormente cubiertas con tiempo seco en horas de la mañana. En horas de la tarde y la noche precipitaciones entre moderadas y fuertes.

El Servicio Geológico Colombiano lo reporta en nivel **AMARILLO (III): CAMBIOS EN EL COMPORTAMIENTO DE LA ACTIVIDAD VOLCÁNICA**. 4.89 -75.32

ELEVACIÓN (pies)	DIRECCIÓN	VELOCIDAD	
		NUDOS	Km/h
10,000	NORTE	5	9
18,000	NORTE	5	9
24,000	NORTE	5	9
30,000	NORTE	5 - 10	9 - 18

ÁREA DEL COMPLEJO VOLCÁNICO CHILES-CERRO NEGRO

A lo largo de la jornada predominaran las condiciones de cielo entre parcial y mayormente cubiertas con tiempo seco en horas de la mañana. En horas de la tarde y la noche precipitaciones entre moderadas y fuertes.

El Servicio Geológico Colombiano lo reporta en nivel **NARANJA (II): ERUPCIÓN PROBABLE EN TÉRMINOS DE DÍAS O SEMANAS**. 0.81 -77.93 // 0.76 -77.95

ELEVACIÓN (pies)	DIRECCIÓN	VELOCIDAD	
		NUDOS	Km/h
10,000	NOROESTE	5	9
18,000	NORTE	5	9
24,000	NORTE	5	9
30,000	NOROESTE	5 - 10	9 - 18

LO MÁS DESTACADO

ALERTA ROJA. PARA TOMAR ACCIÓN **ALERTA NARANJA. PARA PREPARARSE** **ALERTA AMARILLA. PARA INFORMARSE**

LLUVIAS	Las lluvias se presentaron de manera generalizada sobre todo el territorio nacional, el mayor volumen se reportó en el municipio de Puerto Wilches (Santander) con 137.0 mm.
ALERTA ROJA	<ul style="list-style-type: none"> Por niveles altos en la cuenca baja del Cauca y Magdalena. Por niveles altos en los ríos del norte del departamento de Antioquia. Por amenaza alta de deslizamientos en el departamento de Meta.
ALERTA NARANJA	<ul style="list-style-type: none"> Por niveles altos en el río Carare y Guayuriba. Por amenaza moderada de deslizamientos de tierra en varias áreas inestables y de alta pendiente localizadas en sectores de las regiones Andina, Caribe, Pacífica y Orinoquia.
OTROS	<ul style="list-style-type: none"> La temporada de huracanes en el Océano Atlántico, mar Caribe y Golfo de México se extenderá hasta el 30 de noviembre del presente año, situación que en algún momento podría estar favoreciendo de manera indirecta la ocurrencia de condiciones meteorológicas extremas en el país. El IDEAM recomienda estar atentos a los comunicados que se emitan y desde ya tomar las medidas preventivas en áreas de riesgo.



Consulte todos los días el pronóstico del tiempo y las alertas hidrometeorológicas vigentes del IDEAM, en un formato de calidad. Alrededor de las 7:30 a. m. está a disposición del público en www.ideam.gov.co. Se puede ver también en dispositivos móviles. [AQUÍ](#)

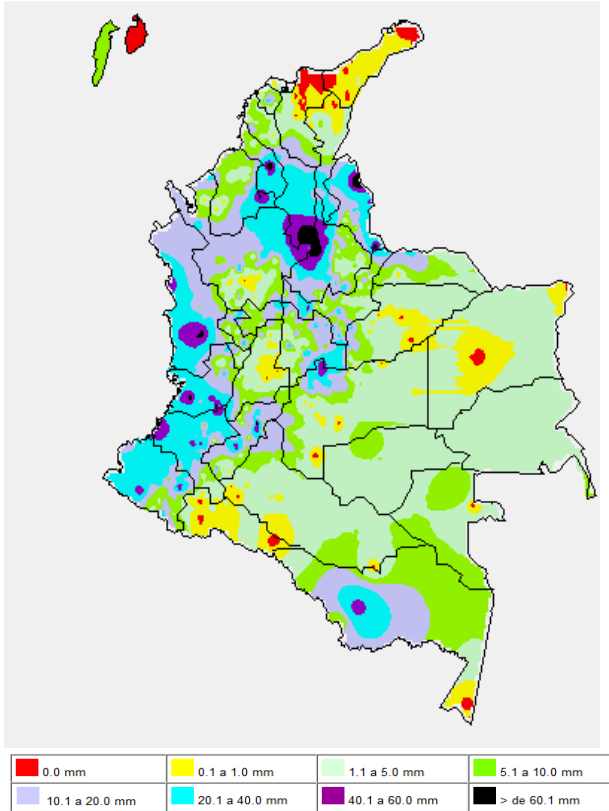
PRECIPITACIONES

A continuación se relacionan los municipios donde en las últimas 24 horas se registraron precipitaciones iguales o superiores a **30 mm**:

DEPARTAMENTO	MUNICIPIO
AMAZONAS	La Chorrera (46.0)
ANTIOQUIA	Zaragoza (39.3), Yondó (35.0), Caramanta (35.0), Belmira (34.0), Zaragoza (34.0), Arboletes (33.5), Chigorodó (30.7)
ATLANTICO	Candelaria (30.0)
BOLIVAR	Simití (35.0)
BOYACA	Pauna (76.5), Muzo (45.5), Toca (36.7)
CALDAS	Riosucio (35.0)
CAUCA	Miranda (69.2), Rosas (58.2), El Tambo (57.0), Timbíqui (55.0), Popayán (54.0), Patía (40.0), Santander De Quilichao (39.5), Bolívar (39.0), La Sierra (37.7), Bolívar (33.2)
CESAR	San Alberto (39.2)
CHOCO	Condoto (85.0), Istmina (49.0), Bahía Solano (46.5), Medio San Juan (46.0)
CORDOBA	Ayapel (65.0), Montelíbano (33.2)
CUNDINAMARCA	Centro-Oriente - Cerro Guadalupe (Bogotá) (58.5), Choachi (47.0), Puerto Salgar (41.0), Medina (36.0), Paratebueno (36.0), Anolaima (35.2), Cucunubá (34.4)
HUILA	Neiva (74.0), Rivera (67.0), Agrado (64.0), Paicol (57.0), Villavieja (31.0), San Agustín (30.0)
META	Restrepo (105.0), Villavicencio (59.4)
NARIÑO	Buesaco (77.2), Barbacoas (51.0), Policarpa (49.0), San Bernardo (46.4), Colón (44.8), La Llanada (40.2), Arboleda (38.0), Potosí (35.4), La Unión (30.3)
NORTE DE SANTANDER	Tibú (96.7), Toledo (75.5), Sardinata (64.0), Cúcuta (44.0), Chinácota (32.7), Lourdes (32.0)
RISARALDA	Santa Rosa De Cabal (36.7)
SANTANDER	Puerto Wilches (137.0), Barrancabermeja (129.4), Puerto Parra (48.0), Sabana De Torres (43.3), Contratación (39.0), Encino (37.6), El Carmen (30.3)
SUCRE	San Benito Abad (102.0), Sucre (35.0), San Benito Abad (31.4)
VALLE DEL CAUCA	Florida (79.0), Buenaventura (70.0), Apto-Palmira (53.0), Cartago (53.0), Palmira (48.1), Cali (48.0), Florida (33.3), Vijés (31.0), Bugalagrande (30.0)

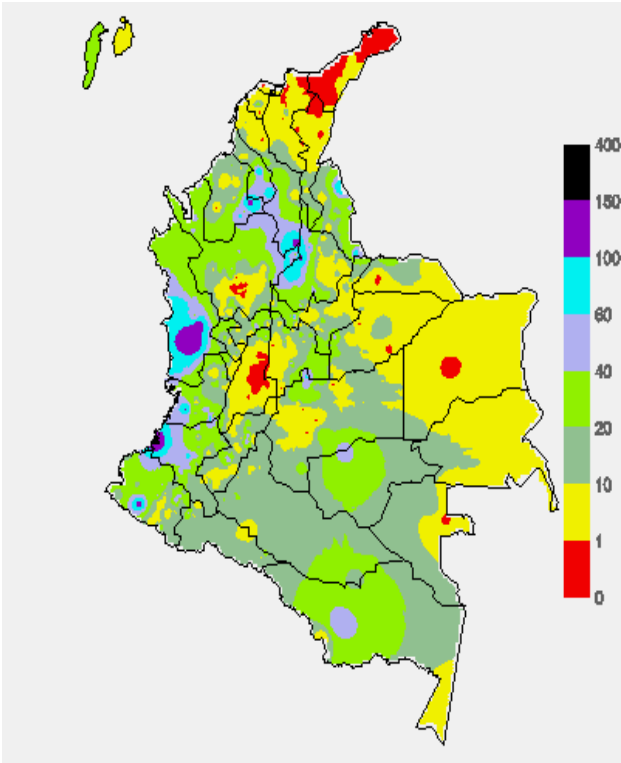
MAPA DE PRECIPITACIÓN DIARIA

Desde las 7:00 a.m. del martes 18 hasta las 7:00 a.m. del miércoles 19 de noviembre de 2014.



MAPA DE PRECIPITACIÓN ACUMULADA DE LOS ÚLTIMOS 3 DÍAS

Desde las 7:00 a.m. del domingo 16 de noviembre hasta las 7:00 a.m. del miércoles 19 de noviembre de 2014.



ESTADO DE LOS EMBALSES

A continuación se relacionan los volúmenes útiles diarios (expresados en porcentaje) de reservas de algunos embalses de acuerdo con información consultada en XM

ZONA	EMBALSE		VOLUMEN ÚTIL DIARIO (%)	
ANTIOQUIA	MIEL I		75.74	
	MIRAFLORES		96.22	
	PEÑOL		86.67	
	PLAYAS		63.20	
	PORCE II		69.57	
	PORCE III		84.81	
	PUNCHINÁ		19.02	
	RIOGRANDE2		99.83	
	SAN LORENZO		86.00	
CARIBE	TRONERAS		93.09	
	URRÁ I		89.42	
CENTRO	AGREGADO BOGOTÁ	61.78	NEUSA	65.88
			SISGA	77.55
			TOMINÉ	58.85
	BETANIA		80.44	
	MUÑA		86.99	
	PRADO		51.84	
ORIENTE	CHUZA		85.93	
	ESMERALDA		92.58	
	GUAVIO		92.00	
VALLE DEL CAUCA	ALTO ANCHICAYÁ		43.90	
	CALIMA 1		82.73	
	SALVAJINA		47.09	

PRONÓSTICO METEOROLÓGICO (miércoles 19 y jueves 20 de noviembre de 2014).

REGIÓN	PRONÓSTICO
SABANA DE BOGOTÁ	<p>MIÉRCOLES: En horas de la mañana predominarán las condiciones de tiempo seco tanto en la Sabana como en la ciudad bajo cielo entre parcial y mayormente cubierto; hacia el final de la mañana probabilidad de lloviznas ligeras y ocasionales sobre el norte y occidente tanto de la Sabana como de la ciudad. Después del mediodía se presentará fortalecimiento de la nubosidad y la humedad situación que activará lluvias, en especial hacia finales de la tarde e inicios de la noche en diversos sectores tanto de la Sabana como de la ciudad, las más intensas sobre los cerros orientales y sectores del norte y occidente. No se descarta la presencia de actividad eléctrica en los momentos de lluvia intensa. Se estima una temperatura máxima cercana a los 20°C sobre el mediodía</p> <p>JUEVES: Cielo parcialmente nublado durante la jornada con predominio de tiempo seco en la mañana y primeras horas de la tarde. A mediados de la tarde se prevé un incremento de la nubosidad y alta probabilidad de lluvias de carácter ligero a moderado las más representativas en las zonas nororiental y occidental de la ciudad y de la sabana. En horas de la noche, retornarán las condiciones de tiempo seco.</p>
ANDINA	<p>MIÉRCOLES: En horas de la mañana condiciones de cielo entre parcial y mayormente cubierto a lo largo de la región con presencia de lluvias en sectores de los Santanderes, norte y oriente de Antioquia y lloviznas en el norte y occidente del altiplano Cundiboyacense, y al Sur de la región en zonas de montaña de Valle, Cauca y Nariño. En horas de la tarde y primeras de la noche fortalecimiento significativo de la nubosidad y presencia de lluvias de carácter moderado a fuerte en el occidente y sur de Antioquia, Santanderes, Quindío, Risaralda, Caldas y zonas de montaña de Valle del Cauca, Cauca y Nariño. Lluvias de variada intensidad en el altiplano Cundiboyacense y sobre los departamentos de Tolima y Huila.</p> <p>JUEVES: Durante la jornada se espera cielo cubierto con precipitaciones moderadas en Antioquia, Santanderes, Eje Cafetero y zonas de montaña de Valle del Cauca, Cauca y Nariño; lluvias ligeras sobre Cundinamarca y Boyacá, especialmente en horas de la tarde y de la noche.</p>
CARIBE	<p>MIÉRCOLES: En horas de la mañana se estiman condiciones de cielo parcialmente nublado con predominio de condiciones secas en amplios sectores de la región; salvo, sobre sectores de Córdoba y sur de Bolívar en donde se prevén lluvias ligeras dispersas. En horas de la tarde y noche, se incrementará la humedad y la nubosidad favoreciendo la presencia de lluvias sectorizadas a lo largo de la región, las más intensas en sectores de Magdalena, inmediaciones de la Sierra Nevada de Santa Marta y al sur de los departamentos de Córdoba, Bolívar, Cesar y La Guajira.</p> <p>JUEVES: En horas de la mañana se prevé cielo nublado con precipitaciones entre moderadas y fuertes en el Sur de Bolívar, Sucre y Córdoba. En horas de la tarde y durante algunas horas de la noche se esperan precipitaciones fuertes con actividad eléctrica y en algunos casos acompañados con rachas de viento fuerte, en sectores Córdoba, Cesar, Atlántico, Magdalena y Bolívar.</p>
ARCHIPIÉLAGO DE SAN ANDRÉS, PROVIDENCIA Y SANTA CATALINA	<p>MIÉRCOLES: A lo largo de la jornada predominarán condiciones de cielo mayormente nublado con presencia de lloviznas o lluvias ligeras, las más intensas en horas de la mañana y en la noche.</p> <p>JUEVES: En horas de la mañana lloviznas o lluvias ligeras en amplios sectores. En horas de la tarde y noche se prevén condiciones de cielo parcialmente nublado y predominio de condiciones secas.</p>

CNTINUACION PRONÓSTICO

REGIÓN	PRONÓSTICO
PACÍFICA	MIÉRCOLES: A lo largo de la jornada predominarán las condiciones entre mayor y totalmente cubiertas con lluvias entre ligeras y moderadas en Valle del Cauca y Chocó durante la mañana. Después del mediodía fortalecimiento de la nubosidad y presencia de lluvias entre moderadas y fuertes en Chocó, Valle del Cauca y Cauca y menos intensas sobre Nariño. No se descarta la presencia de actividad eléctrica en los momentos de lluvia intensa. JUEVES: Se prevé lluvias sobre Chocó a lo largo de la jornada. Sobre Cauca y Valle se estiman lluvias ligeras después del mediodía.
ORINOQUIA	MIÉRCOLES: Durante la mañana se espera cielo mayormente nublado y tiempo seco, sin embargo, no se descartan lluvias intermitentes en sectores de Vichada, Oriente de Arauca y norte de Casanare hacia el final de la mañana. En la tarde y la noche, lluvias de carácter moderado y fuerte en Vichada y piedemonte del Meta. JUEVES: En la región se espera cielo seminublado con lluvias en el Piedemonte llanero. Al final de la tarde y durante algunas horas de la noche se esperan precipitaciones entre moderadas a fuertes en Vichada y Meta con posibilidad de tormentas eléctricas.
OCEANO PACÍFICO	MIÉRCOLES: A lo largo de la jornada predominarán las condiciones de cielo entre parcial y mayormente cubierto con presencia de lluvias de carácter ligero a moderado en primeras horas de la mañana en sectores del Sur de Chocó, Valle del Cauca y Nariño. En horas de la tarde condiciones cubiertas con precipitaciones de carácter moderado y fuerte en cercanías a las costas de Valle del Cauca y Chocó. En la noche no se descarta lluvias con actividad eléctrica en todo el océano Pacífico colombiano. JUEVES: En la mayor parte del Pacífico colombiano se estiman precipitaciones con posibilidad en algunos casos de tormentas eléctricas.
MAR CARIBE	MIÉRCOLES: A lo largo de la jornada predominarán las condiciones de cielo parcialmente nublado en amplios sectores del mar Caribe colombiano, salvo en la zona occidental incluidas las costas de Córdoba, Sucre y Bolívar, donde se estiman lluvias a lo largo de la jornada, incluido el archipiélago de San Andrés y Providencia. JUEVES: Cielo parcialmente nublado con lluvias intermitentes a lo largo de la jornada, la más intensas hacia el Golfo de Urabá y el área de San Andrés, Providencia y Santa Catalina, en la tarde se estiman precipitaciones fuertes a diferentes horas, acompañadas en algunos casos de descargas eléctricas en el Occidente del Mar Caribe colombiano.
INSULAR PACÍFICO	MIÉRCOLES: A lo largo de la jornada predominarán las condiciones de cielo entre parcial y mayormente cubierto con presencia de lluvias entre moderadas y fuertes en algunos casos presencia de actividad eléctrica tanto en Malpelo como en Gorgona, las lluvias más intensas se estiman en horas de la mañana y la tarde. JUEVES: A lo largo de la jornada predominarán las condiciones de cielo entre mayor a totalmente cubierto con presencia de lluvias entre ligeras y moderadas en Malpelo y Gorgona.
AMAZÓNICA	MIÉRCOLES: Durante la mañana se espera cielo mayormente nublado y tiempo seco, sin embargo, no se descartan lluvias intermitentes en sectores de Vichada, Oriente de Arauca y norte de Casanare hacia el final de la mañana. En la tarde y la noche, lluvias de carácter moderado y fuerte en Vichada y piedemonte del Meta. JUEVES: En la región se espera cielo seminublado con lluvias en el Piedemonte llanero. Al final de la tarde y durante algunas horas de la noche se esperan precipitaciones entre moderadas a fuertes en Vichada y Meta con posibilidad de tormentas eléctricas.

ALERTAS VIGENTES Y PRODUCTOS ADICIONALES

Para mayor información sobre el pronóstico del estado del tiempo, informes técnicos diarios, comunicados especiales, mapas diarios de temperaturas máximas y mínimas e información diaria de precipitación se sugiere consultar los siguientes enlaces:

- [MAPA DIARIO DE TEMPERATURA MÁXIMA.](#)
- [MAPA DIARIO DE TEMPERATURA MÍNIMA.](#)
- [INFORMACIÓN DIARIA DE PRECIPITACIÓN Y TEMPERATURA DE LOS PRINCIPALES AEROPUERTOS DEL PAÍS.](#)
- [MOSAICO MAPAS DE PRECIPITACIÓN DIARIA EN MILÍMETROS](#)

REGIÓN CARIBE

ALERTA ROJA: NIVELES ALTOS EN LA CUENCA BAJA DEL RÍO CAUCA

Se mantienen los niveles más críticos y superiores a la cota de afectación, entre el sector desde Caucasia (Antioquia) hasta Guaranda (Sucre), y se prevé que el tránsito de la onda de creciente se vea reflejado con posible afectación en los municipios de Achí y Pinillos (Bolívar). Se reportan afectaciones en el municipio de Nechí (Antioquia) por niveles altos. Se recomienda especial atención a los puntos más bajos de los corregimientos de Margento (municipio de Caucasia, Antioquia) y Colorado (municipio de Nechí, Antioquia), lo mismo que en inmediaciones de la depresión de La Mojana sucreña, ante la eventualidad de continuar las crecidas lentas. Adicionalmente a la crecida reportada en el río Cauca, la actual situación crítica está siendo afectada por la ruptura de un tramo importante del dique de protección ubicado en el corregimiento de Santa Anita (municipio de Nechí, Antioquia); ante ésta crítica situación la cual afectaría zonas de cultivos y pobladores, se recomienda especial atención en zonas bajas y de planicie en Nechí (Antioquia), Ayapel (Córdoba), San Jacinto del Cauca y Achí (Bolívar) y también a los municipios sucreños de San Benito Abad, Caimito, San Marcos, Majagual, Sucre y Guaranda.

ALERTA ROJA: NIVELES ALTOS EN LA CUENCA BAJA DEL RÍO MAGDALENA

Continúa la condición de niveles altos en gran parte de la cuenca baja del río Magdalena, situación que no solamente afecta a ésta corriente sino también a la mayoría de sus afluentes; se mantiene la condición de ascenso moderado, cuyos niveles superan las cotas críticas, ocasionando inundaciones lentas, con afectación en varias poblaciones ribereñas en su cuenca baja (la cual se considera desde aguas abajo de Gamarra (Cesar) hasta su desembocadura en el Mar Caribe). Debido a que se siguen presentando precipitaciones de considerable intensidad, se prevé que los ascensos sigan, por lo cual se hace una recomendación muy especial para los siguientes sectores, descritos por departamento:

- **Atlántico:** continúan las afectaciones en sectores del municipio de Palmar de Varela, no solamente por niveles altos, sino por el desbordamientos de la ciénagas de La Luisa y La Chepa, que circundan éste municipio, cuyos niveles son críticos y están ocasionando inundaciones lentas, no solamente a sectores rurales sino urbanos; adicionalmente, los niveles del río Magdalena en el sector suroccidental del departamento se encuentra muy próximos a las cotas de desbordamiento. Por lo anterior el IDEAM recomienda especialmente a los pobladores de los municipios (zonas rurales y urbanas) de Bohórquez, Campo de La Cruz, Santa Lucía, Suán, Santo Tomás, Manatí y Puerto Colombia.
- **Bolívar:** municipios de Molina, San Felipe y El Salto, ubicados en la margen derecha del brazo de Mompóx; también en los municipios de Magangué, San Pablo, Cantagallo y Hatillo de Loba (corregimientos de San Miguel y Juana Sánchez en la margen derecha de Brazo de Loba) se están reportando inundaciones lentas.
- **Cesar:** en sectores rurales y urbanos del municipio de Gamarra, Las Guaduas, Agua Chica, especialmente en el corregimiento de Capulco. Adicionalmente, poblaciones ribereñas de la Ciénaga de Zapatos, como Chimichagua y Saloa.
- **Magdalena:** municipios de Belén en la Ciénaga de Zapatos, El Banco, Córdoba, Las Pánelas y Paraíso. También se destaca que las ciénagas de Zapatos y San Zenón (departamento de Magdalena), tienen niveles muy altos y generan desbordamientos y encharcamientos en las poblaciones aledañas.

ALERTA NARANJA: DESLIZAMIENTOS DE TIERRA

Amenaza moderada por deslizamientos de tierra áreas inestables localizadas en los departamentos:

DEPARTAMENTO	MUNICIPIOS
BOLÍVAR	Regidor, Rioviejo, El Peñón, San Pablo y Cantagallo.
CESAR	Tamalameque, Chimichagua, Curumani, Pailitas, Pelaya, El Copey y La Gloria.
MAGDALENA	Pivijay, Sabanas de San Ángel, Algarrobo, Aracataca y Fundación.

ALERTA AMARILLA: SE PREVIÓ ASCENSO SIGNIFICATIVO EN EL NIVEL DEL RÍO MULATOS EN EL GOLFO DE URABÁ

Se mantiene esta alerta dado que se prevé ascenso significativo en el nivel del río Mulatos (desembocadura del Golfo de Urabá) a la altura de la estación Pueblo Bello en el municipio de Turbo-Antioquia, como producto de las moderadas precipitaciones que se presentaron en la región en el transcurso de la tarde y noche del día de antes de ayer. Se recomienda a la ciudadanía en general estar atentos al comportamiento del nivel del río, debido a que se pronostica se reactiven las lluvias durante el día de hoy en la región.

REGIÓN ANDINA

ALERTA ROJA: NIVELES ALTOS RÍOS DEL NORTE DEL DEPARTAMENTO DE ANTIOQUIA.

Debido a las persistentes lluvias registradas al norte del departamento de Antioquia y a que se prevé que se intensifiquen durante el día de hoy se sugiere mantener este nivel de alerta ante la ocurrencia de crecientes súbita en las partes altas e inundaciones lentas en la parte baja de los ríos afluentes al Cauca en el sector comprendido entre Caucasia (Antioquia) y la desembocadura al río Magdalena. Especial atención al cauce principal y afluentes de los ríos Nechí, Tarazá, Porce, Man y Raro.

ALERTA NARANJA: NIVELES ALTOS EN EL RÍO CARARE

Debido que continúan las lluvias de carácter fuerte en el departamento de Santander se mantiene alerta naranja ya que se puede generar nuevos incrementos de los niveles alcanzando valores altos, cercanos a la cota de afectación, en el cauce principal de la cuenca media y baja del río Carare. Actualmente en la altura de la población de Puerto Araujo, los niveles del río Carare se encuentran ascendiendo y se espera que esta condición continúe las próximas horas. El IDEAM recomienda mantener atento seguimiento del nivel del río en las partes ribereñas más bajas del municipio de Puerto Parra (Santander).

ALERTA NARANJA: DESLIZAMIENTOS DE TIERRA.

Amenaza moderada por deslizamientos de tierra áreas inestables localizadas en los departamentos:

DEPARTAMENTO	MUNICIPIOS
ANTIOQUIA	Nariño y Yondó.
CALDAS	Marquetalia, La Dorada, Norcasia, Pensilvania, Samaná y Victoria.
NORTE DE SANTANDER	Tibú, Toledo y El Carmen.
SANTANDER	Barrancabermeja, Cimitarra, Rionegro, Simácota, El Playón, Puerto Parra, Lebrija y Puerto Wilches.
TOLIMA	Falán, Honda, Fresno y Mariquita.

ALERTA AMARILLA: CRECIENTE SÚBITA RÍO OTÚN

Se mantiene la alerta amarilla debido que en las horas de la noche se presentó un incremento en el nivel del río Otún a la altura de la estación El Retén en Pereira, el IDEAM recomienda especial atención ante nuevos incrementos en el día de hoy, por la probabilidad de que se reactiven las lluvias en el sector.

ALERTA AMARILLA: POR CRECIENTES SÚBITAS EN EL RÍO SUMAPÁZ

Debido a las precipitaciones registradas el día de ayer los niveles se han incrementado y de acuerdo con el pronóstico de lluvias para el día de hoy no se descarta la ocurrencia de crecientes súbitas de carácter moderado. El IDEAM recomienda mantener atento seguimiento del nivel del río en los sectores bajos de las poblaciones ribereñas a lo largo del río.

ALERTA AMARILLA: POR CRECIENTES SÚBITAS EN LOS RÍOS AFLUENTES AL MAGDALENA EN LA CUENCA MEDIA DEL MAGDALENA

De acuerdo al pronóstico de lluvias no se descarta la ocurrencia de crecientes súbitas de carácter moderado a significativa, especialmente en las partes altas de los ríos afluentes al Magdalena en el sector comprendido entre Barrancabermeja (Santander) y El Banco (Magdalena). Especial atención a los ríos Carare, Lebrija, Sogamoso, Chicamocho y Cesar.

REGIÓN PACÍFICA

ALERTA NARANJA: DESLIZAMIENTOS DE TIERRA.

Amenaza moderada por deslizamientos de tierra áreas inestables localizadas en los departamentos:

DEPARTAMENTO	MUNICIPIOS
CAUCA	Argelia, Corinto, Miranda, Rosas, Guapí, López, Timbiquí, El Tambo, Patía, Sucre y Bolívar.
CHOCO	Bagadó, Cértegui, Sipí, Bahía Solano, Medio Atrato, Condoto, Istmina, Lloro, Nóvita, Nuquí, Quibdó, Tadó, Alto Baudó, Atrato (Yuto), Río Quito, Bajo Baudó, El Cantón de San Pablo, Medio Baudó, Unión Panamericana, Río Iró y Medio San Juan.
NARIÑO	Buesaco, Santa Bárbara, La Llanada, Barbacoas y Ricaurte.
VALLE DEL CAUCA	Buenaventura y Dagua.

ALERTA AMARILLA: SE PREVÉ ASCENSO EN LOS NIVELES DEL RÍO ATRATO

Se mantiene la alerta amarilla debido a que se prevé ascenso en el nivel del río Atrato, monitoreado a la altura del municipio de Quibdó (Chocó), producto de las lluvias que se presentaron sobre sectores de la cuenca alta y media. Igualmente, se pronostica que las lluvias se reactiven en el trascurso del día del día de hoy en la región. Se recomienda a los pobladores ribereños de sectores bajos estar atentos al comportamiento del río.

ALERTA AMARILLA: CRECIENTE SÚBITA RÍO SAN JUAN

Se mantiene alerta amarilla debido que en horas de la noche de ayer se presentó un incremento en el nivel del río San Juan a la altura de la estación Tadó en Chocó por las precipitaciones de carácter ligero en la zona, el IDEAM recomienda especial atención ante incrementos en la noche de hoy.

ALERTA AMARILLA: CRECIENTE SÚBITA RÍO MIRA Y PACÍFICA

Se genera alerta amarilla debido que durante las últimas horas se presentó un incremento súbito en los niveles de los ríos Mira y Patía medidos a la altura de las estaciones San Juan y Puente Pusmeo en los municipios de Tumaco y Cumbitara respectivamente por lluvias de carácter fuerte en la zona, el IDEAM recomienda especial atención ante incrementos en el día de hoy.

REGIÓN ORINOQUIA

ALERTA ROJA: DESLIZAMIENTOS DE TIERRA.

Amenaza alta por deslizamientos de tierra áreas inestables localizadas en los departamentos:

DEPARTAMENTO	MUNICIPIOS
META	Restrepo Cubarral, El Calvario y Villavicencio.

ALERTA NARANJA: DESLIZAMIENTOS DE TIERRA.

Amenaza moderada por deslizamientos de tierra áreas inestables localizadas en los departamentos:

DEPARTAMENTO	MUNICIPIOS
BOYACA	Muzo y Pauna.
CASANARE	Sabanalarga.
CUNDINAMARCA	Medina y Paratebueno.
META	Acacias, Cumaral, Guamal, Lejanías, San Juanito, San Juan de Arama, El Dorado y El Castillo.

ALERTA NARANJA: NIVELES ALTOS EN EL RÍO GUAYURIBA

Se sugiere este nivel de alerta debido a un incremento moderado del río Guayuriba a la altura de Villavicencio en el departamento del Meta. El IDEAM recomienda mantener atento al ascenso del nivel del río como resultado del tránsito de la onda de creciento observada en Villavicencio, especialmente en las partes ribereñas más bajas de las poblaciones localizadas a lo largo del río.

ALERTA AMARILLA NIVELES ALTOS EN EL RÍO META

Los niveles del río Meta han descendido, sin embargo los valores se encuentran en el rango de altos, en especial en los municipios de Puerto López y Cabuyaro (Meta). El IDEAM recomienda a los pobladores de las zonas ribereñas y sus alrededores para que estén atentos al comportamiento de los niveles del río.

ALERTA AMARILLA: NIVELES ALTOS EN EL RÍO ARIARI

Los niveles han venido descendiendo en las últimas horas, sin embargo los valores son considerados altos por lo que se sugiere alerta amarilla. El IDEAM recomienda a los pobladores de las zonas ribereñas y sus alrededores para que estén atentos al comportamiento de los niveles del río.

REGIÓN AMAZÓNICA

CONDICIONES NORMALES

MAR CARIBE

CONDICIONES NORMALES

OCÉANO PACÍFICO

ALERTA AMARILLA: TIEMPO LLUVIOSO

En amplios sectores del Pacífico colombiano, se espera abundante nubosidad con lluvias durante la jornada, acompañadas en algunos casos de tormentas eléctricas y rachas de viento, por tal motivo se recomienda a pescadores y usuarios de pequeñas embarcaciones consultar con las Capitánías de Puerto antes de zarpar.

Omar FRANCO TORRES, Director General
Christian EUSCÁTEGUI COLLAZOS, Jefe Oficina del Servicio de Pronósticos y Alertas

Profesionales de turno:

John VALENCIA, Alejandro URIBE, Costanza ROSERO, Gloria ARANGO, Patricia LEON, Mauricio TORRES y Juan Francisco ALAMEDA.

Internet: <http://www.ideam.gov.co>
Correos electrónicos: servicio@ideam.gov.co, alertas@ideam.gov.co
Calle 25 d # 96b - 70, piso 3. Bogotá, D.C.
Teléfono: 3527160 ext. 1334-1336.

Siganos en: **Twitter:** @IDEAMColombia; **Facebook:** www.facebook.com/ideam.instituto
YouTube: Canal de Instituto IDEAM / <http://www.youtube.com/user/InstitutoIDEAM>

ALERTA ROJA. PARA TOMAR ACCIÓN Advierte a los sistemas de prevención y atención de desastres sobre la amenaza que puede ocasionar un fenómeno con efectos adversos sobre la población, el cual requiere la atención inmediata por parte de la población y de los cuerpos de atención y socorro. Se emite una alerta sólo cuando la identificación de un evento extraordinario indique la probabilidad de amenaza inminente y cuando la gravedad del fenómeno implique la movilización de personas y equipos, interrumpiendo el normal desarrollo de sus actividades cotidianas.

ALERTA NARANJA. PARA PREPARARSE Indica la presencia de un fenómeno. No implica amenaza inmediata y como tanto es catalogado como un mensaje para informarse y prepararse. El aviso implica vigilancia continua ya que las condiciones son propicias para el desarrollo de un fenómeno, sin que se requiera permanecer alerta.

ALERTA AMARILLA. PARA INFORMARSE Es un mensaje oficial por el cual se difunde información. Por lo regular se refiere a eventos observados, reportados o registrados y puede contener algunos elementos de pronóstico a manera de orientación. Por sus características pretéritas y futuras difiere del aviso y de la alerta, y por lo general no está encaminado a alertar sino a informar.

CONDICIONES NORMALES Indica que no existe ninguna clase de alerta para la región o zona mencionada.

°C: grados Celsius; m: metros; mm: milímetros; msnm: metros sobre nivel del mar;

Km/h: kilómetros por hora

GOES: Geostationary Operational Environmental Satellites (Satélite Geostacionario Operacional Ambiental).

GOES-13 es el designado GOES-Este, localizado en 75° W sobre el ecuador geográfico.

HLC: hora local colombiana

PNN: Parque Nacional Natural; SFF: Santuario de Fauna y Flora