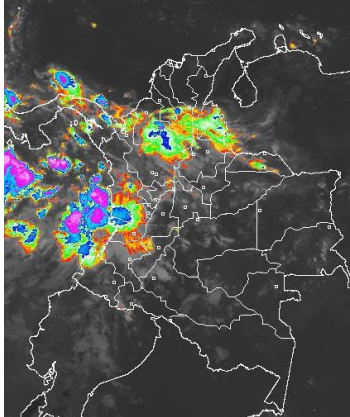


## CONDICIONES HIDROMETEOROLÓGICAS ACTUALES

En las últimas 24 horas tendieron a disminuir considerablemente las lluvias en el País, salvo en sectores de las regiones Andina, Caribe y Pacífica donde continuaron registrándose precipitaciones de variada intensidad. El pronóstico nos anticipa durante los próximos días condiciones lluviosas en amplios sectores del territorio nacional condición que aumentará la amenaza por deslizamientos de tierra o crecientes súbitas en zonas de alta pendiente.

### IMÁGEN SATELITAL

Imagen GOES 13 - IDEAM \* 20 de noviembre de 2014 \* Hora 8:45 a.m. HLC.



### PRONÓSTICO CONDICIONES METEOROLÓGICAS ESPECIALES

#### ÁREA DEL VOLCÁN CERRO MACHÍN

A lo largo de la jornada predominarán las condiciones de cielo entre parcial y mayormente cubiertas con tiempo seco en horas de la mañana. En horas de la tarde y la noche precipitaciones entre moderadas y fuertes.

El SERVICIO GEOLOGICO COLOMBIANO lo reporta en nivel **AMARILLO (III): CAMBIOS EN EL COMPORTAMIENTO DE LA ACTIVIDAD VOLCÁNICA**. 4.80 -75.62

ELEVACIÓN (pies)	DIRECCIÓN	VELOCIDAD	
		NUDOS	Km/h
10,000	NOROESTE	5	9
18,000	NOROESTE	5	9
24,000	NOROESTE	5	9
30,000	NOROESTE	5 - 10	9 - 18

#### ÁREA DEL VOLCÁN NEVADO DEL HUILA

A lo largo de la jornada predominarán las condiciones de cielo entre parcial y mayormente cubiertas con tiempo seco en horas de la mañana. En horas de la tarde y la noche precipitaciones entre moderadas y fuertes.

El SERVICIO GEOLOGICO COLOMBIANO lo reporta en nivel **AMARILLO (III): CAMBIOS EN EL COMPORTAMIENTO DE LA ACTIVIDAD VOLCÁNICA**. 2.92 -76.05

ELEVACIÓN (pies)	DIRECCIÓN	VELOCIDAD	
		NUDOS	Km/h
10,000	OESTE	5	9
18,000	OESTE	5	9
24,000	OESTE	5	9
30,000	OESTE	10 - 15	18 - 28

#### ÁREA DEL VOLCÁN GALERAS

En el día predominará el tiempo seco, durante la noche se estiman precipitaciones dispersas.

El SERVICIO GEOLOGICO COLOMBIANO lo reporta en nivel **AMARILLO (III): CAMBIOS EN EL COMPORTAMIENTO DE LA ACTIVIDAD VOLCÁNICA**. 1.55 -77.37

ELEVACIÓN (pies)	DIRECCIÓN	VELOCIDAD	
		NUDOS	Km/h
10,000	OESTE	5	9
18,000	OESTE	5	9
24,000	OESTE	5	9
30,000	NOROESTE	5 - 10	9 - 18

#### ÁREA DEL VOLCÁN NEVADO DEL RUIZ

A lo largo de la jornada predominarán las condiciones de cielo entre parcial y mayormente cubiertas con tiempo seco en horas de la mañana. En horas de la tarde y la noche precipitaciones entre moderadas y fuertes.

El SERVICIO GEOLOGICO COLOMBIANO lo reporta en nivel **AMARILLO (III): CAMBIOS EN EL COMPORTAMIENTO DE LA ACTIVIDAD VOLCÁNICA**. 4.89 -75.32

ELEVACIÓN (pies)	DIRECCIÓN	VELOCIDAD	
		NUDOS	Km/h
10,000	NORTE	5	9
18,000	NORTE	5	9
24,000	NORTE	5	9
30,000	NORTE	5 - 10	9 - 18

#### ÁREA DEL COMPLEJO VOLCÁNICO CHILES-CERRO NEGRO

A lo largo de la jornada predominarán las condiciones de cielo entre parcial y mayormente cubiertas con tiempo seco en horas de la mañana. En horas de la tarde y la noche precipitaciones entre moderadas y fuertes.

El SERVICIO GEOLOGICO COLOMBIANO lo reporta en nivel **NARANJA (II): ERUPCIÓN PROBABLE EN TÉRMINOS DE DÍAS O SEMANAS**. 0.81 -77.93 // 0.76 -77.95

ELEVACIÓN (pies)	DIRECCIÓN	VELOCIDAD	
		NUDOS	Km/h
10,000	NOROESTE	5	9
18,000	NORTE	5	9
24,000	NORTE	5	9
30,000	NOROESTE	5 - 10	9 - 18

### LO MÁS DESTACADO

**ALERTA ROJA. PARA TOMAR ACCIÓN** **ALERTA NARANJA. PARA PREPARARSE** **ALERTA AMARILLA. PARA INFORMARSE**

<b>LLUVIAS</b>	Las precipitaciones más significativas se presentaron sobre sectores de la región Caribe, Pacífica y Andina, el mayor volumen se reportó en el municipio de <b>Fundación (Magdalena) con 65.0 mm.</b>
<b>ALERTA ROJA</b>	<ul style="list-style-type: none"> <li>Por niveles altos en la cuenca baja del río Cauca y ríos del norte del departamento de Antioquia.</li> <li>Por amenaza alta de deslizamientos en el departamento del Meta.</li> </ul>
<b>ALERTA NARANJA</b>	<ul style="list-style-type: none"> <li>Por niveles altos en el río Guayuriba y parte baja del río Magdalena.</li> <li>Por amenaza moderada de deslizamientos de tierra en varias áreas inestables y de alta pendiente localizadas en sectores de las regiones Andina, Caribe, Pacífica y Orinoquia.</li> </ul>
<b>OTROS</b>	<ul style="list-style-type: none"> <li>La temporada de huracanes en el Océano Atlántico, mar Caribe y Golfo de México se extenderá hasta el 30 de noviembre del presente año, situación que en algún momento podría estar favoreciendo de manera indirecta la ocurrencia de condiciones meteorológicas extremas en el país. El IDEAM recomienda estar atentos a los comunicados que se emitan y desde ya tomar las medidas preventivas en áreas de riesgo.</li> </ul>



Consulte todos los días el pronóstico del tiempo y las alertas hidrometeorológicas vigentes del IDEAM, en un formato de calidad. Alrededor de las 7:30 a. m. está a disposición del público en [www.ideam.gov.co](http://www.ideam.gov.co). Se puede ver también en dispositivos móviles. [AQUÍ](#)

### PRECIPITACIONES

A continuación se relacionan los municipios donde en las últimas 24 horas se registraron precipitaciones iguales o superiores a **30 mm**:

DEPARTAMENTO	MUNICIPIO
ANTIOQUIA	Jericó (35.0)
BOYACA	Toca (44.4)
CAUCA	El Tambo (55.0)
CESAR	Agustín Codazzi (48.0), Pelaya (37.1)
CHOCO	Lloró (32.5)
MAGDALENA	Fundación (65.0)
NARIÑO	El Tablón De Gómez (60.7), San Bernardo (31.1)
RISARALDA	Belén Umbria (40.4)
SUCRE	Majagual (44.0), Sucre (35.0)
TOLIMA	Planadas (35.0), Alpujarra (30.0)
VALLE DEL CAUCA	Vijes (41.0)

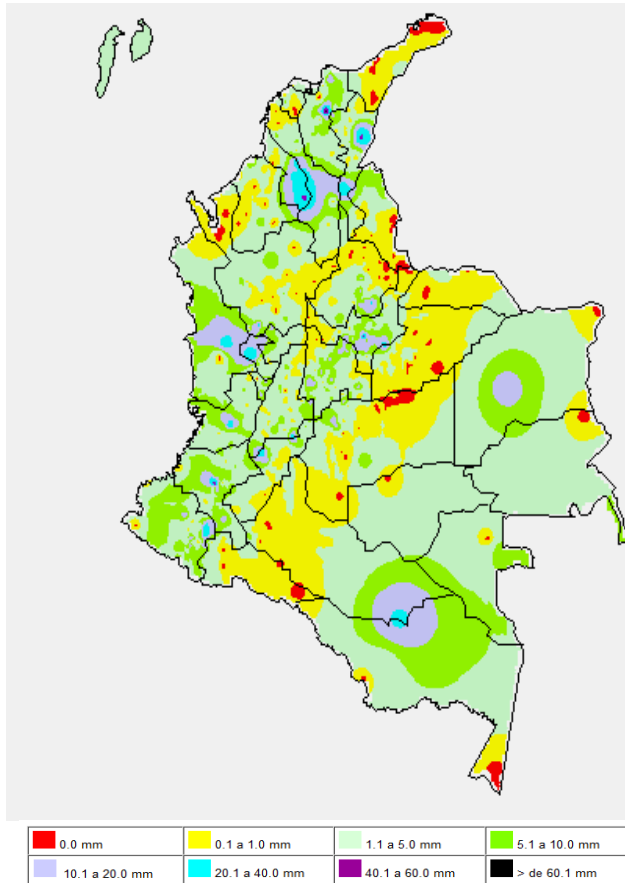
### TEMPERATURAS MÁXIMAS

En el día de ayer en ningún municipio en las últimas 24 horas se registraron temperaturas iguales o superiores a **35.0°C**.

DEPARTAMENTO	MUNICIPIO
ATLANTICO	Manatí (35.0)
CESAR	Valledupar (37.4), Chiriguáná (35.2), Valledupar (35.2)
LA GUAJIRA	Manaure (36.2)
TOLIMA	Valle De San Juan (35.0)

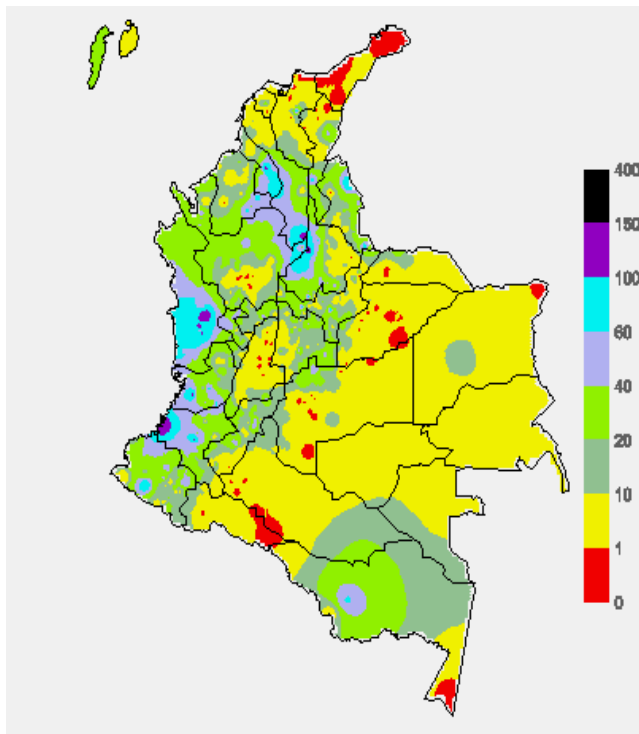
### MAPA DE PRECIPITACIÓN DIARIA

Desde las 7:00 a.m. del miércoles 19 hasta las 7:00 a.m. del jueves 20 de noviembre de 2014.



### MAPA DE PRECIPITACIÓN ACUMULADA DE LOS ÚLTIMOS 3 DÍAS

Desde las 7:00 a.m. del lunes 17 de noviembre hasta las 7:00 a.m. del jueves 20 de noviembre de 2014.



### ESTADO DE LOS EMBALSES

A continuación se relacionan los volúmenes útiles diarios (expresados en porcentaje) de reservas de algunos embalses de acuerdo con información consultada en XM

ZONA	EMBALSE	VOLUMEN ÚTIL DIARIO (%)	
ANTIOQUIA	MIEL I	74.42	
	MIRAFLORES	96.36	
	PEÑOL	86.74	
	PLAYAS	58.38	
	PORCE II	72.23	
	PORCE III	83.54	
	PUNCHINÁ	43.73	
	RIOGRANDE2	99.22	
	SAN LORENZO	85.70	
CARIBE	URRÁ I	89.28	
CENTRO	AGREGADO BOGOTÁ	NEUSA	66.03
		SISGA	77.67
		TOMINÉ	59.02
	BETANIA	82.88	
	MUÑA	88.59	
	PRADO	53.36	
ORIENTE	CHUZA	86.40	
	ESMERALDA	92.08	
	GUAVIO	92.10	
VALLE DEL CAUCA	ALTO ANCHICAYÁ	49.11	
	CALIMA 1	83.44	
	SALVAJINA	47.69	

### PRONÓSTICO METEOROLÓGICO (jueves 20 y viernes 21 de noviembre de 2014).

REGIÓN	PRONÓSTICO
SABANA DE BOGOTÁ	<b>JUEVES:</b> En la mañana predominará el tiempo seco, luego se advierten precipitaciones, acompañadas en algunos casos de tormentas eléctricas. <b>VIERNES:</b> Cielo parcialmente nublado con condiciones secas hasta entrada la tarde, después se pronostican lluvias particularmente en el oriente y norte de la Ciudad y de la Sabana.
ANDINA	<b>JUEVES:</b> Nubosidad variable con predominio de tiempo seco hasta entrada la tarde, luego se pronostican lluvias en amplias zonas de Antioquia, Santanderes, Risaralda, Caldas, Quindío, Tolima, Huila, Cundinamarca, Boyacá, Valle del Cauca, Cauca y Nariño. No se descarta actividad eléctrica dispersa. <b>VIERNES:</b> Se esperan condiciones nubosas con precipitaciones temprano en la mañana, al final de la tarde y durante algunas horas de la noche en sectores de Cundinamarca, Antioquia, Boyacá, Santander y Tolima. Después del mediodía y durante algunas horas de la noche se pronostican lluvias en sectores de Caldas, Risaralda, Quindío y Valle del Cauca. Posibilidad de tormentas eléctricas.
CARIBE	<b>JUEVES:</b> En horas de la mañana esperen abundante nubosidad con precipitaciones y descargas eléctricas en algunos casos en áreas de Atlántico, Bolívar, Sucre, Córdoba y Urabá. En la tarde y noche continuarán registrándose lluvias en amplios sectores de la región, salvo en La Guajira donde prevalecerá el tiempo seco. <b>VIERNES:</b> En la mayor parte de la región se pronostican lluvias, acompañadas en algunos casos de actividad eléctrica, salvo en la Península de la Guajira donde se advierte tiempo seco con cielo parcialmente cubierto.
ARCHIPIÉLAGO DE SAN ANDRÉS, PROVIDENCIA Y SANTA CATALINA	<b>JUEVES:</b> En el archipiélago esperen nubosidad variada con lluvias de variada intensidad a diferentes horas. <b>VIERNES:</b> Cielo entre parcialmente nublado y nublado con precipitaciones ocasionales durante la jornada, inclusive no se descartan tormentas eléctricas.
PACÍFICA	<b>JUEVES:</b> En Chocó y Nariño persistirá el tiempo seco hasta entrada la tarde, después se prevén lluvias de variada intensidad. En sectores de Valle del Cauca y Cauca son estimadas condiciones nubosas durante el día y la noche con precipitaciones a diferentes horas. Posibles descargas eléctricas. <b>VIERNES:</b> A lo largo de la región se pronostican nubes densas con precipitaciones entre ligeras y moderadas, las lluvias de mayor consideración al final de la tarde o durante algunas horas de la noche con tormenta eléctricas dispersas.

## CONTINUACION PRONÓSTICO

REGIÓN	PRONÓSTICO
ORINOQUIA	<b>JUEVES:</b> En gran parte de la región se pronostica tiempo seco, salvo en áreas del occidente del Meta donde se estiman precipitaciones entre ligeras y moderadas a diferentes horas. En la noche no se descartan lluvias dispersas en el occidente de Casanare y Arauca. <b>VIERNES:</b> En el día esperen condiciones secas, al final de la tarde y durante la noche se prevén lluvias en el occidente de Arauca, Casanare y Meta.
OCEANO PACÍFICO	<b>JUEVES:</b> En el área predominarán los cielos nublados con actividad eléctrica dispersa, especialmente en el centro y sur del Pacífico nacional. <b>VIERNES:</b> En el centro y norte de la zona marítima colombiana se esperan precipitaciones de variada intensidad, acompañadas en algunos casos de tormentas eléctricas, en el sur por el contrario se advierte tiempo seco con cielo parcialmente nublado.
MAR CARIBE	<b>JUEVES:</b> En gran parte de la zona marítima colombiana se prevé tiempo seco con poca nubosidad, salvo enfrente del litoral de Atlántico, Bolívar, Sucre, Córdoba y Urabá donde se estima precipitaciones acompañadas en algunos casos de actividad eléctrica. En el área del archipiélago se pronostican lluvias esporádicas. <b>VIERNES:</b> Cielo entre despejado y parcialmente cubierto con condiciones secas, salvo enfrente del litoral de Sucre, Córdoba y Urabá y en el área del archipiélago de San Andrés y Providencia donde se esperan precipitaciones con actividad eléctrica.
INSULAR PACÍFICO	<b>JUEVES:</b> En Malpelo y Gorgona persistirán las condiciones nubosas durante la jornada, con precipitaciones y tormentas eléctricas intermitentes. <b>VIERNES:</b> En Gorgona y Malpelo esperen cielos nublados con lluvias a diferentes horas. Probabilidad de actividad eléctrica.
AMAZÓNICA	<b>JUEVES:</b> En la mañana y hasta entrada la tarde prevalecerán las condiciones secas, excepto en el oriente de Guainía, Vaupés y Amazonas donde se prevén lluvias de variada intensidad a diferentes horas. Al atardecer y durante algunas horas de la noche se estiman precipitaciones en algunas zonas de Guaviare, Caquetá y Putumayo. <b>VIERNES:</b> A lo largo del Piedemonte amazónico, a la altura de Caquetá y Putumayo y en sectores de Guaviare, Guainía, Vaupés y Amazonas se esperan precipitaciones con descargas eléctricas dispersas particularmente en la tarde y noche.

## ALERTAS VIGENTES Y PRODUCTOS ADICIONALES

Para mayor información sobre el pronóstico del estado del tiempo, informes técnicos diarios, comunicados especiales, mapas diarios de temperaturas máximas y mínimas e información diaria de precipitación se sugiere consultar los siguientes enlaces:

- [MAPA DIARIO DE TEMPERATURA MÁXIMA.](#)
- [MAPA DIARIO DE TEMPERATURA MÍNIMA.](#)
- [INFORMACIÓN DIARIA DE PRECIPITACIÓN Y TEMPERATURA DE LOS PRINCIPALES AEROPUERTOS DEL PAÍS.](#)
- [MOSAICO MAPAS DE PRECIPITACIÓN DIARIA EN MILÍMETROS](#)
- 

## REGIÓN CARIBE

**ALERTA ROJA:** NIVELES ALTOS EN LA CUENCA BAJA DEL RÍO CAUCA

Se mantienen los niveles más críticos y superiores a la cota de afectación, entre el sector desde Caucasia (Antioquia) hasta Guaranda (Sucre), y se prevé que el tránsito de la onda de creciente se vea reflejado con posible afectación en los municipios de Achí y Pinillos (Bolívar). Se reportan afectaciones en el municipio de Nechí (Antioquia) por niveles altos. Se recomienda especial atención a los puntos más bajos de los corregimientos de Margento (municipio de Caucasia, Antioquia) y Colorado (municipio de Nechí, Antioquia), lo mismo que en inmediaciones de la depresión de La Mojana sucreña. Se mantienen las afectaciones por la ruptura de un tramo importante del dique de protección ubicado en el corregimiento de Santa Anita (municipio de Nechí, Antioquia). Se recomienda especial atención en zonas bajas y de planicie en Nechí (Antioquia), Ayapel (Córdoba), San Jacinto del Cauca y Achí (Bolívar) y también a los municipios sucreños de San Benito Abad, Caimito, San Marcos, Majagual, Sucre y Guaranda.

**ALERTA NARANJA:** NIVELES ALTOS EN LA CUENCA BAJA DEL RÍO MAGDALENA

Continúa la condición de niveles altos en algunos sectores de la cuenca baja del río Magdalena. Con la condición de ascenso moderado de los niveles se han presentado inundaciones lentas y afectaciones a varias poblaciones ribereñas en su cuenca baja (la cual se considera desde aguas abajo de Gamarra (Cesar) hasta su desembocadura en el Mar Caribe). En particular para algunos sectores, de los siguientes municipios:

- **Atlántico:** Sectores del municipio de Palmar de Varela en áreas rurales y urbanas, por el desbordamiento de la ciénagas de La Luisa y La Chepa, que circundan este municipio, cuyos niveles son críticos y están ocasionando inundaciones lentas. Por lo anterior el IDEAM recomienda especialmente a los pobladores de los municipios (zonas rurales y urbanas) de Bohórquez, Campo de La Cruz, Santa Lucía, Suán, Santo Tomás, Manatí y Puerto Colombia.

- **Bolívar:** municipios de Molina, San Felipe y El Salto, ubicados en la margen derecha del brazo de Mompóx; también en los municipios de Magangué, San Pablo, Cantagallo y Hatillo de Loba (corregimientos de San Miguel y Juana Sánchez en la margen derecha de Brazo de Loba) se han reportado inundaciones lentas.
- **Cesar:** en sectores rurales y urbanos del municipio de Gamarra, Las Guaduas, Agua Chica, especialmente en el corregimiento de Capulco. Adicionalmente, poblaciones ribereñas de la Ciénaga de Zapatos, como Chimichagua y Saloa.
- **Magdalena:** municipios de Belén en la Ciénaga de Zapatos, El Banco, Córdoba, Las Pánelas y Paraíso. Se destacan altos niveles en las ciénagas de Zapatos y San Zenón (departamento de Magdalena).

**ALERTA NARANJA:** DESLIZAMIENTOS DE TIERRA

Amenaza moderada por deslizamientos de tierra áreas inestables localizadas en los departamentos:

DEPARTAMENTO	MUNICIPIOS
CESAR	El Copey, La Gloria, Pailitas y Pelaya.
MAGDALENA	Algarrobo, Aracataca, Fundación y Pivijay.

**ALERTA AMARILLA:** NIVELES EN INCREMENTO EN RÍOS DE LA SIERRA NEVADA DE SANTA MARTA

En el río Fundación se presentan niveles en ascenso durante las últimas doce horas por lo cual se emite esta alerta para las poblaciones en la ribera del río en jurisdicción de los municipios de Fundación y El Reten.

**ALERTA AMARILLA:** SE PREVÉ ASCENSO SIGNIFICATIVO EN EL NIVEL DEL RÍO MULATOS EN EL GOLFO DE URABÁ

Se mantiene esta alerta dado que se prevé ascenso significativo en el nivel del río Mulatos (desembocadura del Golfo de Urabá) a la altura de la estación Pueblo Bello en el municipio de Turbo-Antioquia. Se recomienda a las poblaciones ribereñas estar atentos al comportamiento del nivel del río, debido a que se pronostica se reactiven las lluvias durante el día de hoy en la región.

**ALERTA AMARILLA:** SE PREVÉ ASCENSO MODERADOS EN LOS RÍOS DE LA REGIÓN DEL CATATUMBO

Como resultado de las fuertes lluvias registradas se han observado ascenso moderado del nivel en los ríos de la región del Catatumbo, y teniendo en cuenta que se esperan lluvias en el día de hoy se mantiene este nivel de alerta ante la eventualidad de crecientes súbitas. El IDEAM recomienda a los pobladores de las zonas ribereñas y sus alrededores para que estén atentos al comportamiento de los niveles de los ríos Pamplonita, Zulia, Chitagá, Algodonal, Tarra, Sardinata, Presidente, Tibú, bajo Catatumbo, y Táchira.

## REGIÓN ANDINA

**ALERTA ROJA:** NIVELES ALTOS RÍOS DEL NORTE DEL DEPARTAMENTO DE ANTIOQUIA.

Debido a las persistentes lluvias registradas al norte del departamento de Antioquia y a que se prevé que se intensifiquen durante el día de hoy se sugiere mantener este nivel de alerta ante la ocurrencia de crecientes súbita en las partes altas e inundaciones lentas en la parte baja de los ríos afluentes al Cauca en el sector comprendido entre Caucasia (Antioquia y la desembocadura al río Magdalena. Especial atención al cauce principal y afluentes de los ríos Nechí, Tarazá, Porce, Man y Raro.

**ALERTA NARANJA:** DESLIZAMIENTOS DE TIERRA.

Amenaza moderada por deslizamientos de tierra áreas inestables localizadas en los departamentos:

DEPARTAMENTO	MUNICIPIOS
CALDAS	Marquetalia, Norcasia, Pensilvania, Samaná y Victoria.
NORTE DE SANTANDER	Toledo.
SANTANDER	Lebrija y Oiba.
TOLIMA	Fresno y Mariquita.

**ALERTA AMARILLA:** POR CRECIENTES SÚBITAS EN LOS RÍOS AFLUENTES AL MAGDALENA EN LA CUENCA MEDIA DEL MAGDALENA

De acuerdo al pronóstico de lluvias no se descarta la ocurrencia de crecientes súbitas de carácter moderado a significativa, especialmente en las partes altas de los ríos afluentes al Magdalena en el sector comprendido entre Barrancabermeja (Santander) y El Banco (Magdalena). Especial atención a los ríos Nare, Miel, Carare, Opón, Lebrija, Sogamoso, Chicamocha y Cesar.

## REGIÓN PACÍFICA

### ALERTA NARANJA: DESLIZAMIENTOS DE TIERRA.

Amenaza moderada por deslizamientos de tierra áreas inestables localizadas en los departamentos:

DEPARTAMENTO	MUNICIPIOS
CAUCA	Bolívar, El Tambo, Guapi, López, Patía (El Bordo) y Timbiquí.
CHOCO	Alto Baudó (Pie de Pato), Atrato (Yuto), Bagadó ,Bajo Baudó (Pizarro), Cértegui, Condoto, El Cantón del San Pablo (Managrú), Istmina, Lloró, Medio Baudó(Boca de Pepú), Medio San Juan (Andagoya), Nóvita, Nuquí ,Quibdó, Río Iró (Santa Rita), Río Quito (Paimadó), Tadó y Unión Panamericana ( Animas).
NARIÑO	Barbacoas y Ricaurte.
VALLE DEL CAUCA	Buenaventura y Dagua.

### ALERTA AMARILLA: SE PREVÉ ASCENSO EN LOS NIVELES DEL RÍO ATRATO

Se mantiene la alerta amarilla debido a que los niveles continúan altos y se prevé ascenso en el nivel del río Atrato, monitoreado a la altura del municipio de Quibdó (Chocó). Se pronostica que las lluvias se reactiven en el transcurso del día de hoy en la región. Se recomienda a los pobladores ribereños de sectores bajos estar atentos al comportamiento del río.

### ALERTA AMARILLA: CRECIENTES SÚBITAS RÍO MIRA Y RIO PATÍA

Se mantiene la alerta amarilla debido que durante las últimas horas se presentó un incremento súbito en los niveles de los ríos Mira y Patía medidos a la altura de la estaciones San Juan y Puente Pusmeo en los municipios de Tumaco y Cumbitara respectivamente por lluvias de carácter fuerte en la zona, el IDEAM recomienda especial atención ante incrementos en el día de hoy.

## REGIÓN ORINOQUIA

### ALERTA ROJA: DESLIZAMIENTOS DE TIERRA.

Amenaza alta por deslizamientos de tierra áreas inestables localizadas en los departamentos:

DEPARTAMENTO	MUNICIPIOS
META	Cubarral, Restrepo y Villavicencio.

### ALERTA NARANJA: DESLIZAMIENTOS DE TIERRA.

Amenaza moderada por deslizamientos de tierra áreas inestables localizadas en los departamentos:

DEPARTAMENTO	MUNICIPIOS
CUNDINAMARCA	Medina y Paratebueno.
META	Acacias, Cumaral, El Calvario, El Castillo, El Dorado, Guamal, Lejanías y San Juanito.

### ALERTA NARANJA: NIVELES ALTOS EN EL RÍO GUAYURIBA

Se sugiere este nivel de alerta debido a un incremento moderado del río Guayuriba a la altura de Villavicencio en el departamento del Meta. El IDEAM recomienda mantener atento al ascenso del nivel del río como resultado del tránsito de la onda de creciente observada en Villavicencio, especialmente en las partes ribereñas más bajas de las poblaciones localizadas a lo largo del río.

### ALERTA AMARILLA NIVELES ALTOS EN EL RIO META

Los niveles del río Meta se encuentran en ascenso, los valores se encuentran en el rango de altos, en especial en los municipios de Puerto López y Cabuyaro (Meta). El IDEAM recomienda a los pobladores de las zonas ribereñas y sus alrededores para que estén atentos al comportamiento de los niveles del río.

### ALERTA AMARILLA: NIVELES ALTOS EN EL RÍO ARIARI

Los niveles han venido descendiendo en las últimas horas, sin embargo los valores son considerados altos por lo que se sugiere alerta amarilla. El IDEAM recomienda a los pobladores de las zonas ribereñas y sus alrededores para que estén atentos al comportamiento de los niveles del río.

## REGIÓN AMAZÓNICA

### CONDICIONES NORMALES

## MAR CARIBE

### ALERTA AMARILLA: PLEAMAR

A partir del día de mañana 21 y hasta el próximo 27 de noviembre se espera una de las pleamars más significativas del mes en el litoral del Caribe nacional, asociado con la marea astronómica, se recomienda a habitantes costeros estar atentos a la evolución del fenómeno.

## OCEANO PACÍFICO

### ALERTA AMARILLA: TIEMPO LLUVIOSO

En el centro del litoral Pacífico colombiano, se espera abundante nubosidad con lluvias durante la jornada, acompañadas en algunos casos de tormentas eléctricas y rachas de viento, por tal motivo se recomienda a pescadores y usuarios de pequeñas embarcaciones consultar con las Capitanías de Puerto antes de zarpar

Omar FRANCO TORRES, Director General  
Christian EUSCÁTEGUI COLLAZOS, Jefe Oficina del Servicio de Pronósticos y Alertas

Profesionales de turno:

Daniel USECHE, Juan PEREZ, Nelsy VERDUGO, Gloria ARANGO, Mario MORENO, Araminta VEGA y Juan Francisco ALAMEDA.

Internet: <http://www.ideam.gov.co>

Correos electrónicos: [servicio@ideam.gov.co](mailto:servicio@ideam.gov.co), [alertas@ideam.gov.co](mailto:alertas@ideam.gov.co)

Calle 25 d # 96b - 70, piso 3. Bogotá, D.C.

Teléfono: 3527160 ext. 1334-1336.

Síganos en: Twitter: @IDEAMColombia; Facebook: [www.facebook.com/ideam.instituto](http://www.facebook.com/ideam.instituto)  
YouTube: Canal de InstitutoIDEAM / <http://www.youtube.com/user/InstitutoIDEAM>

**ALERTA ROJA. PARA TOMAR ACCIÓN** Advierte a los sistemas de prevención y atención de desastres sobre la amenaza que puede ocasionar un fenómeno con efectos adversos sobre la población, el cual requiere la atención inmediata por parte de la población y de los cuerpos de atención y socorro. Se emite una alerta sólo cuando la identificación de un evento extraordinario indique la probabilidad de amenaza inminente y cuando la gravedad del fenómeno implique la movilización de personas y equipos, interrumpiendo el normal desarrollo de sus actividades cotidianas.

**ALERTA NARANJA. PARA PREPARARSE** Indica la presencia de un fenómeno. No implica amenaza inmediata y como tanto es catalogado como un mensaje para informarse y prepararse. El aviso implica vigilancia continua ya que las condiciones son propicias para el desarrollo de un fenómeno, sin que se requiera permanecer alerta.

**ALERTA AMARILLA. PARA INFORMARSE** Es un mensaje oficial por el cual se difunde información. Por lo regular se refiere a eventos observados, reportados o registrados y puede contener algunos elementos de pronóstico a manera de orientación. Por sus características preventivas y futuras difiere del aviso y de la alerta, y por lo general no está encaminado a alertar sino a informar.

**CONDICIONES NORMALES** Indica que no existe ninguna clase de alerta para la región o zona mencionada.

°C: grados Celsius; m: metros; mm: milímetros; msnm: metros sobre nivel del mar;

Km/h: kilómetros por hora

GOES: Geostationary Operational Environmental Satellites (Satélite Geoestacionario Operacional Ambiental).

GOES-13 es el designado GOES-Este, localizado en 75° W sobre el ecuador geográfico.

HLC: hora local colombiana

PNN: Parque Nacional Natural; SFF: Santuario de Fauna y Flora