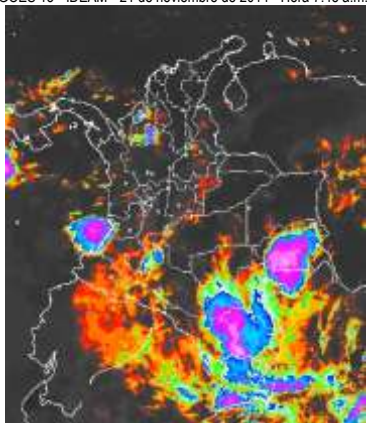


CONDICIONES HIDROMETEOROLÓGICAS ACTUALES

Durante las últimas horas se ha observado predominio de tiempo seco en gran parte del territorio colombiano. Algunas lluvias se concentraron sobre Córdoba, norte de Antioquia, litoral de Cauca y Valle, Amazonas, Vaupés, Guainía y lluvias menos fuerte sobre el piedemonte de Caquetá. Para la Sabana de Bogotá han predominado las condiciones de cielo mayormente cubierto con tiempo seco. Se estima que para las próximas horas persistan las condiciones secas en gran parte del país, con probabilidad de lluvias sobre Córdoba norte de Antioquia, sectores de Huila, Amazonas y Guainía.

IMÁGEN SATELITAL

Imagen GOES 13 - IDEAM * 21 de noviembre de 2014 * Hora 7:45 a.m. HLC.



PRONÓSTICO CONDICIONES METEOROLÓGICAS ESPECIALES

ÁREA DEL VOLCÁN CERRO MACHIN

A lo largo de la jornada predominarán las condiciones de cielo entre parcial y mayormente cubiertas con tiempo seco en horas de la mañana. En horas de la tarde y la noche precipitaciones entre moderadas y fuertes.

El SERVICIO GEOLOGICO COLOMBIANO lo reporta en nivel **AMARILLO (III): CAMBIOS EN EL COMPORTAMIENTO DE LA ACTIVIDAD VOLCÁNICA**. 4.80 -75.62

ELEVACIÓN (pies)	DIRECCIÓN	VELOCIDAD	
		NUDOS	Km/h
10,000	NOROESTE	5	9
18,000	NORESTE	5	9
24,000	NORESTE	5	9
30,000	NORESTE	5	9

ÁREA DEL VOLCÁN NEVADO DEL HUILA

A lo largo de la jornada predominarán las condiciones de cielo entre parcial y mayormente cubiertas con tiempo seco en horas de la mañana. En horas de la tarde y la noche precipitaciones entre moderadas y fuertes.

El SERVICIO GEOLOGICO COLOMBIANO lo reporta en nivel **AMARILLO (III): CAMBIOS EN EL COMPORTAMIENTO DE LA ACTIVIDAD VOLCÁNICA**. 2.92 -76.05

ELEVACIÓN (pies)	DIRECCIÓN	VELOCIDAD	
		NUDOS	Km/h
10,000	NOROESTE	5	9
18,000	SURESTE	5	9
24,000	SURESTE	5 - 10	9 - 18
30,000	SUR	5	9

ÁREA DEL VOLCÁN GALERAS

En el día predominará el tiempo seco, durante la noche se estiman precipitaciones dispersas.

El SERVICIO GEOLOGICO COLOMBIANO lo reporta en nivel **AMARILLO (III): CAMBIOS EN EL COMPORTAMIENTO DE LA ACTIVIDAD VOLCÁNICA**. 1.55 -77.37

ELEVACIÓN (pies)	DIRECCIÓN	VELOCIDAD	
		NUDOS	Km/h
10,000	NOROESTE	5	9
18,000	SURESTE	5	9
24,000	SURESTE	5 - 10	9 - 18
30,000	SURESTE	5	9

ÁREA DEL VOLCÁN NEVADO DEL RUIZ

A lo largo de la jornada predominarán las condiciones de cielo entre parcial y mayormente cubiertas con tiempo seco en horas de la mañana. En horas de la tarde y la noche precipitaciones entre moderadas y fuertes.

El SERVICIO GEOLOGICO COLOMBIANO lo reporta en nivel **AMARILLO (III): CAMBIOS EN EL COMPORTAMIENTO DE LA ACTIVIDAD VOLCÁNICA**. 4.89 -75.32

ELEVACIÓN (pies)	DIRECCIÓN	VELOCIDAD	
		NUDOS	Km/h
10,000	NOROESTE	5	9
18,000	NORESTE	5	9
24,000	NORESTE	5	9
30,000	NORESTE	5	9

ÁREA DEL COMPLEJO VOLCÁNICO CHILES-CERRO NEGRO

A lo largo de la jornada predominarán las condiciones de cielo entre parcial y mayormente cubiertas con tiempo seco en horas de la mañana. En horas de la tarde y la noche precipitaciones entre moderadas y fuertes.

El SERVICIO GEOLOGICO COLOMBIANO lo reporta en nivel **NARANJA (II): ERUPCIÓN PROBABLE EN TÉRMINOS DE DÍAS O SEMANAS**. 0.81 -77.93 // 0.76 -77.95

ELEVACIÓN (pies)	DIRECCIÓN	VELOCIDAD	
		NUDOS	Km/h
10,000	NOROESTE	0 - 5	0 - 9
18,000	NOROESTE	5	9
24,000	ESTE	5	9
30,000	ESTE	5	9

LO MÁS DESTACADO

ALERTA ROJA. PARA TOMAR ACCIÓN **ALERTA NARANJA. PARA PREPARARSE** **ALERTA AMARILLA. PARA INFORMARSE**

LLUVIAS	Las precipitaciones más significativas se presentaron sobre sectores de la región Caribe, Andina y sur de la región Pacífica; el mayor volumen se reportó en el municipio de Restrepo (Meta) con 98.0 mm .
ALERTA ROJA	• Por niveles altos en la cuenca baja del río Cauca y cuenca del río Catatumbo.
ALERTA NARANJA	• Por niveles altos en el río parte baja del río Magdalena. • Por amenaza moderada de deslizamientos de tierra en varias áreas inestables y de alta pendiente localizadas en sectores de las regiones Andina, Caribe, Pacífica y Orinoquía.
OTROS	• La temporada de huracanes en el Océano Atlántico, mar Caribe y Golfo de México se extenderá hasta el 30 de noviembre del presente año, situación que en algún momento podría estar favoreciendo de manera indirecta la ocurrencia de condiciones meteorológicas extremas en el país. El IDEAM recomienda estar atentos a los comunicados que se emitan y desde ya tomar las medidas preventivas en áreas de riesgo.

Consulte todos los días el pronóstico del tiempo y las alertas hidrometeorológicas vigentes del IDEAM, en un formato de calidad. Alrededor de las 7:30 a. m. está a disposición del público en www.ideam.gov.co. Se puede ver también en dispositivos móviles: [AQUÍ](#)

PRECIPITACIONES

A continuación se relacionan los municipios donde en las últimas 24 horas se registraron precipitaciones iguales o superiores a **30 mm**:

DEPARTAMENTO	MUNICIPIO
ANTIOQUIA	Jericó (48.0), Caramanta (36.0)
ATLÁNTICO	Sabanalarga (56.0), Ponedera (52.0), Candelaria (40.0)
BOLÍVAR	Magangué (50.7)
CALDAS	Manzanares (31.8)
CORDOBA	Sahagún (32.4)
CUNDINAMARCA	Medina (42.0), Bogotá – Emanuel Daizon (33.5)
HUILA	Acevedo (38.0)
META	Restrepo (98.0) , Villaviciencio – IDEAM (30.7)
NARIÑO	Barbacoas (85.0), Nariño (47.0)
NORTE DE SANTANDER	Gramalote (50.0)
QUINDÍO	Salento (35.0)
SANTANDER	Cimitarra (66.8), Coromoro (50.0)
TOLIMA	Villahermosa (60.0)

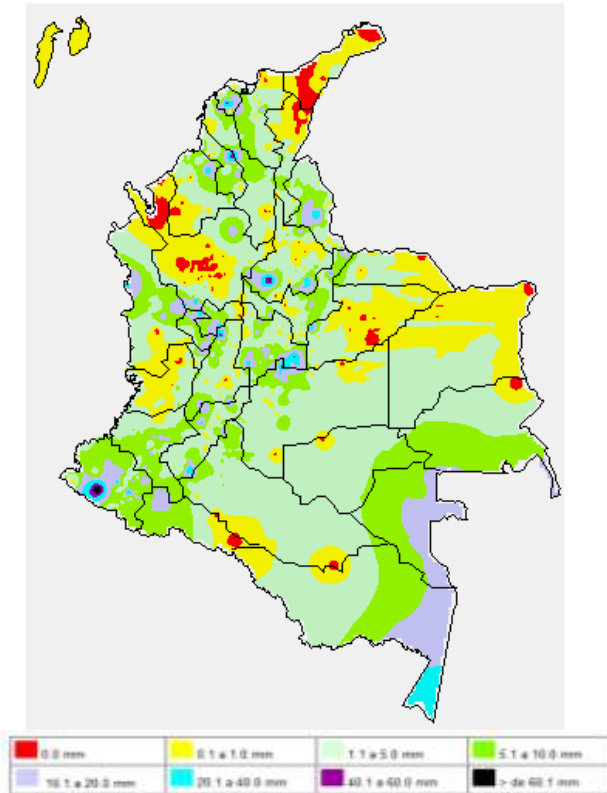
TEMPERATURAS MÁXIMAS

En el día de ayer en ningún municipio en las últimas 24 horas se registraron temperaturas iguales o superiores a **35.0°C**.

DEPARTAMENTO	MUNICIPIO
CESAR	La Gloria (35.6), Chiriguana (35.4)

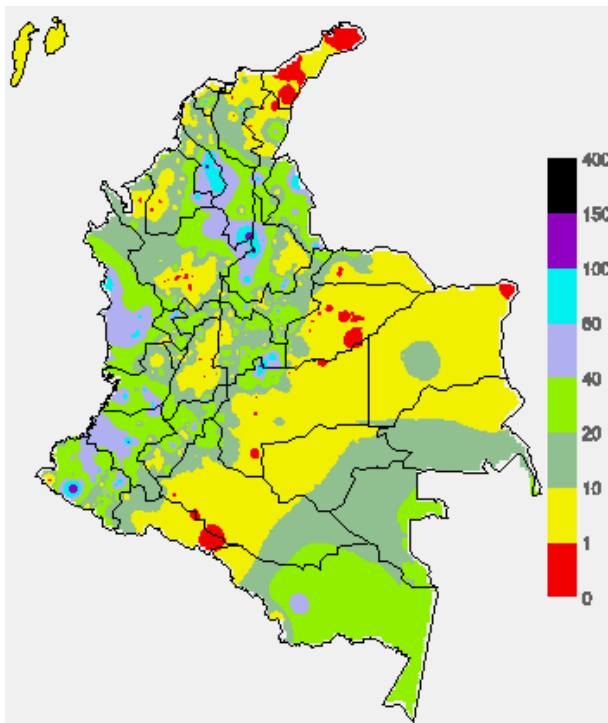
MAPA DE PRECIPITACIÓN DIARIA

Desde las 7:00 a.m. del jueves 20 hasta las 7:00 a.m. del viernes 21 de noviembre de 2014.



MAPA DE PRECIPITACIÓN ACUMULADA DE LOS ÚLTIMOS 3 DÍAS

Desde las 7:00 a.m. del martes 18 de noviembre hasta las 7:00 a.m. del viernes 21 de noviembre de 2014.



ESTADO DE LOS EMBALSES

A continuación se relacionan los volúmenes útiles diarios (expresados en porcentaje) de reservas de algunos embalses de acuerdo con información consultada en XM

ZONA	EMBALSE	VOLUMEN ÚTIL DIARIO (%)	
ANTIOQUIA	MIEL I	74.81	
	MIRAFLORES	96.42	
	PEÑOL	86.74	
	PLAYAS	66.26	
	PORCE II	64.53	
	PORCE III	88.73	
	PUNCHINÁ	32.94	
	RIOGRANDE2	98.18	
	SAN LORENZO	85.40	
CARIBE	TRONERAS	86.75	
CENTRO	AGREGADO BOGOTÁ	URRÁ I	88.60
		NEUSA	66.11
		SISGA	77.80
	TOMINÉ	58.98	
	BETANIA	80.97	
	MUÑA	90.21	
PRADO	55.21		
ORIENTE	CHUZA	86.03	
	ESMERALDA	91.79	
	GUAVIO	92.49	
VALLE DEL CAUCA	ALTO ANCHICAYÁ	42.50	
	CALIMA 1	83.77	
	SALVAJINA	47.80	

PRONÓSTICO METEOROLÓGICO (viernes 21 y sábado 22 de noviembre de 2014).

REGIÓN	PRONÓSTICO
SABANA DE BOGOTÁ	<p>VIERNES: En horas de la mañana se espera cielo mayormente cubierto con condiciones secas, sin embargo, son posibles lluvias ligeras en el oriente y noroccidente de la ciudad. Después del mediodía se presentará fortalecimiento de la nubosidad con lluvias a finales de la tarde y en la noche en amplias zonas de la sabana y la ciudad, las más intensas sobre el norte, sur y cerros orientales. Se estima una temperatura máxima cercana a los 19°C sobre el mediodía.</p> <p>SÁBADO: Cielo parcialmente nublado durante la jornada con lloviznas dispersas en horas finales de la mañana sobre los cerros orientales y la zona norte de la sabana. Lluvias en horas de la tarde y parte de la noche siendo las más intensas en el oriente y norte de la ciudad y de la sabana</p>
ANDINA	<p>VIERNES: En horas de la mañana predominarán las condiciones de cielo parcialmente con tiempo seco, salvo en el norte de Antioquia donde se prevén lluvias. En horas de la tarde y primeras de la noche fortalecimiento de la nubosidad con lluvias entre moderadas a fuertes en Caldas, Risaralda, Quindío, y zonas de montaña de Valle del Cauca, Cauca y Nariño; precipitaciones ligeras en zonas de Antioquia, Santander, Altiplano Cundiboyacense; no se descarta la presencia de tormentas eléctricas.</p> <p>SÁBADO: Durante la jornada se espera cielo cubierto con precipitaciones moderadas en Antioquia, Santanderes, Eje Cafetero y zonas de montaña de Valle del Cauca, Cauca y Nariño; lluvias ligeras sobre Cundinamarca y Boyacá. Especialmente en horas de la tarde y de la noche</p>
CARIBE	<p>VIERNES: En horas de la mañana predominarán las condiciones secas en amplios sectores de la región; sin embargo, no se descartan lluvias dispersas en el sur de Bolívar, Sucre y Córdoba. En la tarde se incrementará la humedad y la nubosidad favoreciendo la presencia de lluvias ligeras sectorizadas a lo largo de la región, las más representativas en zonas de Magdalena, inmediaciones de la Sierra Nevada de Santa Marta, sur de los departamentos de Córdoba, Bolívar, Cesar y La Guajira. En horas de la noche persistencia de las lluvias ligeras a lo largo de la Magdalena, inmediaciones de la Sierra Nevada de Santa Marta, y al Sur de los departamentos de Córdoba, Bolívar, Cesar y La Guajira.</p> <p>SÁBADO: En horas de la mañana se prevé cielo nublado con precipitaciones entre moderadas y fuertes en el sur de Bolívar, Sucre y Córdoba. En horas de la tarde y durante algunas horas de la noche se esperan precipitaciones moderadas, en sectores Córdoba, Cesar, Atlántico, Magdalena y Bolívar</p>
ARCHIPIÉLAGO DE SAN ANDRÉS, PROVIDENCIA Y SANTA CATALINA	<p>VIERNES: A lo largo de la jornada predominarán las condiciones de cielo ligeramente cubierto con predominio de tiempo seco.</p> <p>SÁBADO: En horas de la mañana condiciones parcialmente cubiertas con precipitaciones intermitentes de carácter ligero, hacia la tarde predominio de tiempo seco y en horas de la noche presencia de lluvias ligeras</p>
PACÍFICA	<p>VIERNES: A lo largo de la jornada predominarán las condiciones de cielo mayormente cubierto con lluvias entre ligeras y moderadas en Chocó, Valle del Cauca y Cauca, lluvias menos intensas sobre Nariño a finales de la tarde y en la noche. No se descarta la presencia de actividad eléctrica en los momentos de lluvia intensa.</p> <p>SÁBADO: Se prevé lluvias sobre Chocó a lo largo de la jornada. Sobre Cauca y Valle se estiman lluvias ligeras después del mediodía</p>

CONTINUACION PRONÓSTICO

REGIÓN	PRONÓSTICO
ORINOQUIA	VIERNES: Durante la mañana se espera cielo parcialmente nublado y tiempo seco; sin embargo, no se descartan lloviznas intermitentes al oriente de Vichada. En horas de la tarde y noche se fortalecerá la nubosidad con lluvias entre ligeras y moderadas al oriente de Vichada y sur del Meta; lloviznas en el piedemonte del Meta al finalizar la tarde. SÁBADO: En la región se espera cielo seminublado con lluvias en el Piedemonte llanero. Al final de la tarde y durante algunas horas de la noche se esperan precipitaciones entre moderadas a fuertes en Vichada y Meta con posibilidad de tormentas eléctricas
OCEANO PACÍFICO	VIERNES: A lo largo de la jornada predominarán las condiciones de cielo entre parcial y mayormente cubierto con presencia de lluvias entre moderadas y fuertes en primeras horas de la mañana en la zona Sur y Centro en cercanía a las costas. En horas de la tarde condiciones cubiertas con precipitaciones entre moderadas y fuertes en cercanías a las costas de Cauca y Chocó. En la noche no se descarta lluvias con actividad eléctrica en todo el océano Pacífico colombiano. SÁBADO: En la mayor parte del Pacífico colombiano se estiman precipitaciones con posibilidad en algunos casos de tormentas eléctricas
MAR CARIBE	VIERNES: A lo largo de la jornada predominarán las condiciones de cielo parcialmente nublado en amplios sectores del mar Caribe colombiano, presencia de lluvias ligeras al occidente del área marítima nacional en cercanías al Golfo de Urabá y las zonas costeras de Córdoba, Sucre y Bolívar. SÁBADO: Cielo parcialmente nublado con lluvias intermitentes a lo largo de la jornada, las más intensas hacia el Golfo de Urabá y el área de San Andrés, Providencia y Santa Catalina. En la tarde se estiman precipitaciones fuertes a diferentes horas, acompañadas en algunos casos de descargas eléctricas en el Occidente del Mar Caribe colombiano
INSULAR PACÍFICO	VIERNES: A lo largo de la jornada predominarán las condiciones de cielo entre parcial y mayormente cubierto con presencia de lluvias entre ligeras y moderadas tanto en Malpelo como en Gorgona; las lluvias más intensas en horas de la tarde y de la noche. SÁBADO: A lo largo de la jornada predominarán las condiciones de cielo entre mayor a totalmente cubierto con presencia de lluvias entre ligeras y moderadas en Malpelo y Gorgona
AMAZÓNICA	VIERNES: A lo largo de la jornada predominarán las condiciones de cielo parcialmente cubierto a mayormente cubierto con presencia de lluvias en Guainía, Guaviare, oriente de Caquetá, Putumayo y Amazonas; las precipitaciones más intensas se estiman en horas de la mañana y de la tarde, no se descarta la presencia de tormentas eléctricas en los momentos de lluvia intensa. SÁBADO: Cielo entre parcialmente nublado y nublado con precipitaciones de variada intensidad a lo largo del Piedemonte amazónico y en sectores de Guainía, Vaupés y Amazonas. Las lluvias más intensas esperadas en el Oriente de la región al final de la tarde y durante la noche

ALERTAS VIGENTES Y PRODUCTOS ADICIONALES

Para mayor información sobre el pronóstico del estado del tiempo, informes técnicos diarios, comunicados especiales, mapas diarios de temperaturas máximas y mínimas e información diaria de precipitación se sugiere consultar los siguientes enlaces:

- [MAPA DIARIO DE TEMPERATURA MÁXIMA.](#)
- [MAPA DIARIO DE TEMPERATURA MÍNIMA.](#)
- [INFORMACIÓN DIARIA DE PRECIPITACIÓN Y TEMPERATURA DE LOS PRINCIPALES AEROPUERTOS DEL PAÍS.](#)
- [MOSAICO MAPAS DE PRECIPITACIÓN DIARIA EN MILÍMETROS](#)

REGIÓN CARIBE

ALERTA ROJA: NIVELES ALTOS EN LA CUENCA BAJA DEL RÍO CAUCA

Se mantiene la condición de niveles muy altos entre el sector desde Caucasia (Antioquia) hasta Guaranda (Sucre), y se prevé que el tránsito de la onda de creciente se vea reflejado con posible afectación en los municipios de Achí y Pinillos (Bolívar); igualmente se presentan niveles altos en el municipio de Nechí (Antioquia). Se recomienda especial atención a los puntos más bajos de los corregimientos de Margento (municipio de Caucasia, Antioquia) y Colorado (municipio de Nechí, Antioquia), lo mismo que en inmediaciones de la depresión de La Mojana sucreña, ante la eventualidad de continuar las crecidas lentas. Adicionalmente a la crecida reportada en el río Cauca anteriormente, también se está presentando una situación crítica que tiene que ver con la ruptura de un tramo importante del dique de protección ubicado en el corregimiento de Santa Anita (municipio de Nechí, Antioquia); ante esta crítica situación la cual afectaría zonas de cultivos y pobladores, se recomienda especial atención en zonas bajas y de planicie en Nechí (Antioquia), Ayapel (Córdoba), San Jacinto del Cauca y Achí (Bolívar) y también a los municipios sucreños de San Benito Abad, Caimito, San Marcos, Majagual, Sucre y Guaranda.

ALERTA NARANJA: NIVELES ALTOS EN LA CUENCA BAJA DEL RÍO MAGDALENA

Continúa la condición de niveles altos en algunos sectores de la cuenca baja del río Magdalena. Con la condición de ascenso moderado de los niveles se han presentado inundaciones lentas y afectaciones a varias poblaciones ribereñas en su cuenca baja (la cual se considera desde aguas abajo de Gamarra_Cesar, hasta su desembocadura en el Mar Caribe). Aunque esta condición

hidrológica es normal para la época del año, se recomienda a pobladores en sectores ribereños bajos aledaños al río Magdalena, en los departamentos de Atlántico y Magdalena, ya que la tendencia de ascenso moderado se mantendrá en los próximos días. Se destaca que esta condición hidrológica es normal para la época del año.

ALERTA NARANJA: DESLIZAMIENTOS DE TIERRA

Amenaza moderada por deslizamientos de tierra áreas inestables localizadas en los departamentos:

DEPARTAMENTO	MUNICIPIOS
CESAR	El Copey, La Gloria, Pailitas y Pelaya
MAGDALENA	Algarrobo, Aracataca, Fundación y Pivijay

ALERTA AMARILLA: NIVELES EN INCREMENTO EN RÍOS DE LA SIERRA NEVADA DE SANTA MARTA

Actualmente han descendido y se estabilizan los niveles del río Fundación y otros ríos que descienden de la sierra nevada como son: el Aracataca, Ariguani, Cesar y Riohacha; sin embargo de acuerdo al pronóstico de lluvias para la región se mantiene este nivel de alarma para estos ríos.

REGIÓN ANDINA

ALERTA NARANJA: DESLIZAMIENTOS DE TIERRA.

Amenaza moderada por deslizamientos de tierra áreas inestables localizadas en los departamentos:

DEPARTAMENTO	MUNICIPIOS
CALDAS	Marquetalia, Norcasia, Pensilvania, Samaná y Victoria
SANTANDER	Lebrija y Oiba.
TOLIMA	Fresno y Mariquita.

REGIÓN PACÍFICA

ALERTA NARANJA: DESLIZAMIENTOS DE TIERRA.

Amenaza moderada por deslizamientos de tierra áreas inestables localizadas en los departamentos:

DEPARTAMENTO	MUNICIPIOS
CAUCA	Bolívar, El Tambo, Guapi, López, Patía (El Bordo) y Timbiquí
CHOCO	Alto Baudó (Pie de Pato), Atrato (Yuto), Bagadó, Bajo Baudó (Pizarro), Cértegui, Condoto, El Cantón del San Pablo (Managrú), Istmina, Lloró, Medio Baudó (Boca de Pepú), Medio San Juan (Andagoya), Nóvita, Nuquí, Quibdó, Río Iró (Santa Rita), Río Quito (Paimadó), Tadó y Unión Panamericana (Animas)
NARIÑO	Barbacoas y Ricaurte.
VALLE DEL CAUCA	Buenaventura y Dagua.

REGIÓN ORINOQUIA

ALERTA NARANJA: DESLIZAMIENTOS DE TIERRA.

Amenaza moderada por deslizamientos de tierra áreas inestables localizadas en los departamentos:

DEPARTAMENTO	MUNICIPIOS
CUNDINAMARCA	Medina y Paratebueno.
META	Acacias, Cubarral, Cumaral, El Calvario, El Castillo, El Dorado, Guamal, Lejanías, Restrepo, San Juanito y Villavicencio

ALERTA ROJA: INUNDACIONES EN LA CUENCA DEL RÍO CATATUMBO

Desde ayer se mantienen importantes registros de lluvias en amplios sectores del departamento de Norte de Santander, por lo cual se recomienda estar atentos a los pobladores en zonas ribereñas de las cuencas media y baja de los ríos: Catatumbo, San Miguel, Zulia, Tarra, Cucutilla, Pamplonita y Algodonal. Se recomienda especial atención a los pobladores en zonas bajas de los municipios de Tibú y Sardinata (Norte de Santander) especialmente para los corregimientos: La Pesa, Casetabla y Centenario. Igual nivel de alarma se presenta para la confluencia de los ríos Tibú, Sardinata y Presidente, en el sitio Tres Bocas, en donde se reportan afectaciones por inundaciones; se prevé que la condición de ascenso se mantenga en el transcurso del día de hoy, ocasionando inundaciones en amplios sectores aguas debajo de la confluencia de estos tres ríos

REGIÓN AMAZÓNICA

CONDICIONES NORMALES

MAR CARIBE

ALERTA AMARILLA: PLEAMAR

Hasta el próximo jueves 27 de noviembre se espera una de las pleamares más significativas del mes en el litoral del Caribe nacional, asociado con la marea astronómica, se recomienda a habitantes costeros estar atentos a la evolución del fenómeno.

OCÉANO PACÍFICO

ALERTA AMARILLA: TIEMPO LLUVIOSO

En el centro-sur del litoral Pacífico colombiano se espera condiciones nubosas con precipitaciones durante la jornada, acompañadas en algunos casos de tormentas eléctricas, por tal motivo se recomienda a pescadores y usuarios de pequeñas embarcaciones consultar con las Capitanías de Puerto antes de zarpar.

Omar FRANCO TORRES, Director General
Christian EUSCÁTEGUI COLLAZOS, Jefe Oficina del Servicio de Pronósticos y Alertas

Profesionales de turno:
Carlos PINZON, Claudia TORES, Freddy GARRIDO, Gloria ARANGO, Vicente PEÑA, Mauricio TORRES y
Jeimmy MELO.

Internet: <http://www.ideam.gov.co>
Correos electrónicos: servicio@ideam.gov.co, alertas@ideam.gov.co
Calle 25 d # 96b - 70, piso 3. Bogotá, D.C.
Teléfono: 3527160 ext. 1334-1336.

Siganos en: **Twitter:** @IDEAMColombia; **Facebook:** www.facebook.com/ideam.instituto
YouTube: Canal de InstitutoIDEAM / <http://www.youtube.com/user/InstitutoIDEAM>

ALERTA ROJA. PARA TOMAR ACCIÓN Advierte a los sistemas de prevención y atención de desastres sobre la amenaza que puede ocasionar un fenómeno con efectos adversos sobre la población, el cual requiere la atención inmediata por parte de la población y de los cuerpos de atención y socorro. Se emite una alerta sólo cuando la identificación de un evento extraordinario indique la probabilidad de amenaza inminente y cuando la gravedad del fenómeno implique la movilización de personas y equipos, interrumpiendo el normal desarrollo de sus actividades cotidianas.

ALERTA NARANJA. PARA PREPARARSE Indica la presencia de un fenómeno. No implica amenaza inmediata y como tanto es catalogado como un mensaje para informarse y prepararse. El aviso implica vigilancia continua ya que las condiciones son propicias para el desarrollo de un fenómeno, sin que se requiera permanecer alerta.

ALERTA AMARILLA. PARA INFORMARSE Es un mensaje oficial por el cual se difunde información. Por lo regular se refiere a eventos observados, reportados o registrados y puede contener algunos elementos de pronóstico a manera de orientación. Por sus características pretéritas y futuras difiere del aviso y de la alerta, y por lo general no está encaminado a alertar sino a informar.

CONDICIONES NORMALES Indica que no existe ninguna clase de alerta para la región o zona mencionada.

°C: grados Celsius; m: metros; mm: milímetros; msnm: metros sobre nivel del mar;

Km/h: kilómetros por hora

GOES: Geostationary Operational Environmental Satellites (Satélite Geoestacionario Operacional Ambiental).

GOES-13 es el designado GOES-Este, localizado en 75° W sobre el ecuador geográfico.

HLC: hora local colombiana

PNN: Parque Nacional Natural; SFF: Santuario de Fauna y Flora