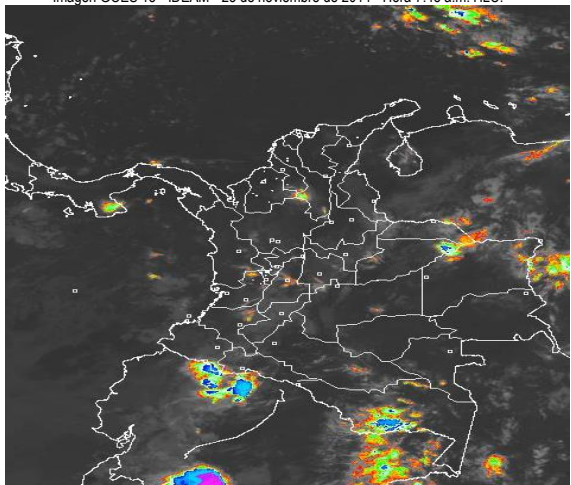


CONDICIONES HIDROMETEOROLÓGICAS ACTUALES

En la mayor parte del País se registraron condiciones secas durante las últimas 24 horas, salvo en sectores de las regiones Amazonia, Orinoquia y Andina donde continuaron las lluvias, acompañadas en algunos casos de tormentas eléctricas. El pronóstico muestra una tendencia seca para los próximos días, especialmente en la región Caribe incluidas áreas marítima e insular, en el resto del Territorio nacional se estiman precipitaciones con una probabilidad cercana a 80%.

IMÁGEN SATELITAL

Imagen GOES 13 - IDEAM * 23 de noviembre de 2014 * Hora 7:45 a.m. HLC.



PRONÓSTICO CONDICIONES METEOROLÓGICAS ESPECIALES

ÁREA DEL VOLCÁN CERRO MACHÍN

En la mañana y primeras horas de la tarde se estima cielo semicubierto y tiempo seco, luego se esperan precipitaciones entre ligeras y moderadas.

El Servicio Geológico Colombiano lo reporta en nivel **AMARILLO (III): CAMBIOS EN EL COMPORTAMIENTO DE LA ACTIVIDAD VOLCÁNICA**. 4.80 -75.62

ELEVACIÓN (pies)	DIRECCIÓN	VELOCIDAD	
		NUDOS	Km/h
10,000	SURESTE	5 - 10	9 - 18
18,000	SURESTE	5 - 10	9 - 18
24,000	SUR	5 - 10	9 - 18
30,000	SURESTE	5 - 10	9 - 18

ÁREA DEL VOLCÁN NEVADO DEL HUILA

En la mañana y primeras horas de la tarde se estima cielo semicubierto y tiempo seco, luego se esperan precipitaciones entre ligeras y moderadas.

El Servicio Geológico Colombiano lo reporta en nivel **AMARILLO (III): CAMBIOS EN EL COMPORTAMIENTO DE LA ACTIVIDAD VOLCÁNICA**. 2.92 -76.05

ELEVACIÓN (pies)	DIRECCIÓN	VELOCIDAD	
		NUDOS	Km/h
10,000	SURESTE	5 - 10	9 - 18
18,000	SURESTE	5 - 10	9 - 18
24,000	SUR	10 - 15	18 - 28
30,000	SURESTE	5 - 10	9 - 18

ÁREA DEL VOLCÁN GALERAS

En la mañana y primeras horas de la tarde se estima cielo semicubierto y tiempo seco, luego se esperan precipitaciones entre ligeras y moderadas.

El Servicio Geológico Colombiano lo reporta en nivel **AMARILLO (III): CAMBIOS EN EL COMPORTAMIENTO DE LA ACTIVIDAD VOLCÁNICA**. 1.55 -77.37

ELEVACIÓN (pies)	DIRECCIÓN	VELOCIDAD	
		NUDOS	Km/h
10,000	ESTE	5 - 10	9 - 18
18,000	SURESTE	5 - 10	9 - 18
24,000	SUR	5 - 10	9 - 18
30,000	SURESTE	10 - 15	18 - 28

ÁREA DEL VOLCÁN NEVADO DEL RUIZ

En la mañana y primeras horas de la tarde se estima cielo semicubierto y tiempo seco, luego se esperan precipitaciones entre ligeras y moderadas.

El Servicio Geológico Colombiano lo reporta en nivel **AMARILLO (III): CAMBIOS EN EL COMPORTAMIENTO DE LA ACTIVIDAD VOLCÁNICA**. 4.89 -75.32

ELEVACIÓN (pies)	DIRECCIÓN	VELOCIDAD	
		NUDOS	Km/h
10,000	ESTE	5 - 10	9 - 18
18,000	SURESTE	5 - 10	9 - 18
24,000	SUR	5 - 10	9 - 18
30,000	SURESTE	5 - 10	9 - 18

ÁREA DEL COMPLEJO VOLCÁNICO CHILES-CERRO NEGRO

En la mañana y primeras horas de la tarde se estima cielo semicubierto y tiempo seco, luego se esperan precipitaciones entre ligeras y moderadas.

El Servicio Geológico Colombiano lo reporta en nivel **NARANJA (II): ERUPCIÓN PROBABLE EN TÉRMINOS DE DÍAS O SEMANAS**. 0.81 -77.93 // 0.76 -77.95

ELEVACIÓN (pies)	DIRECCIÓN	VELOCIDAD	
		NUDOS	Km/h
10,000	ESTE	5 - 10	9 - 18
18,000	SURESTE	5 - 10	9 - 18
24,000	SUR	5 - 10	9 - 18
30,000	SURESTE	10 - 15	18 - 28

LO MÁS DESTACADO

ALERTA ROJA. PARA TOMAR ACCIÓN **ALERTA NARANJA. PARA PREPARARSE** **ALERTA AMARILLA. PARA INFORMARSE**

LLUVIAS	Las lluvias de mayor consideración se registraron en los departamentos de Antioquia, Boyacá, Cundinamarca y Tolima, alcanzando el mayor volumen en el municipio de San Francisco (Antioquia) con 67.0 mm.
ALERTA ROJA	• Por niveles altos en la cuenca baja del río Cauca.
ALERTA NARANJA	• Por niveles altos en la cuenca del río Catatumbo y en la cuenca baja del Magdalena. • Por amenaza moderada de deslizamientos de tierra en varias áreas inestables y de alta pendiente localizadas en sectores de las regiones Andina, Caribe, Pacífica y Orinoquia.
OTROS	• La temporada de huracanes en el Océano Atlántico, mar Caribe y Golfo de México se extenderá hasta el 30 de noviembre del presente año, situación que en algún momento podría estar favoreciendo de manera indirecta la ocurrencia de condiciones meteorológicas extremas en el país. El IDEAM recomienda estar atentos a los comunicados que se emitan y desde ya tomar las medidas preventivas en áreas de riesgo.



Consulte todos los días el pronóstico del tiempo y las alertas hidrometeorológicas vigentes del IDEAM, en un formato de calidad. Alrededor de las 7:30 a. m. está a disposición del público en www.ideam.gov.co. Se puede ver también en dispositivos móviles. [AQUÍ](#)

PRECIPITACIONES

A continuación se relacionan los municipios donde en las últimas 24 horas se registraron precipitaciones iguales o superiores a **30 mm**:

DEPARTAMENTO	MUNICIPIO
ANTIOQUIA	San Francisco (67.0) , Fredonia (56.0), Jericó (35.0), Medellín (32.0) y Caramanta (30.0).
ATLANTICO	Campo De La Cruz (38.9).
BOYACA	San Pablo De Borbur (49.2), Villa De Leyva (45.0) y Samacá (35.4).
CAUCA	Puracé (33.2).
CUNDINAMARCA	Anapoima (63.7), Tibacuy (60.0) y El Colegio (58.7).
HUILA	La Plata (37.0) y Tesalia (31.0).
MAGDALENA	Santa Marta-IDEAM (50.0) y Santa Marta-Cgto. Guachaca (40.0).
META	Restrepo (35.8).
NORTE DE SANTANDER	Toledo (45.0).
SANTANDER	Olba (32.7).
TOLIMA	San Antonio (43.7), Cunday (41.0) y Planadas (38.0).

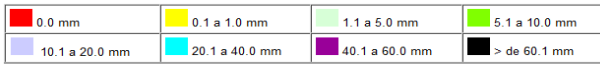
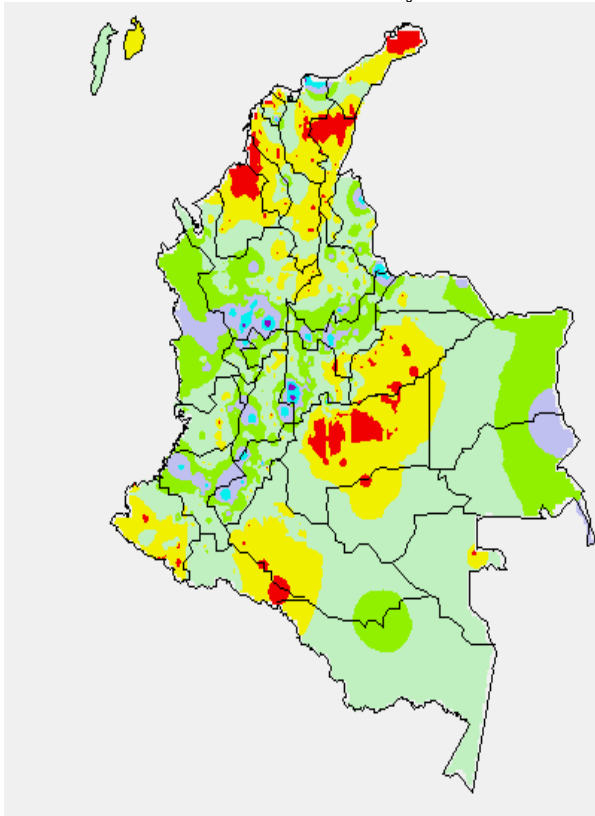
TEMPERATURAS MÁXIMAS

En el día de ayer en ningún municipio en las últimas 24 horas se registraron temperaturas iguales o superiores a **35.0°C**.

DEPARTAMENTO	MUNICIPIO
ATLANTICO	Manatí (35.0°C).
CESAR	La Gloria (35.6°C) y Valledupar (35.2°C).
META	Puerto Lleras (35.6°C).
TOLIMA	Guamo (36.8°C) y Ambalema (35.2°C).

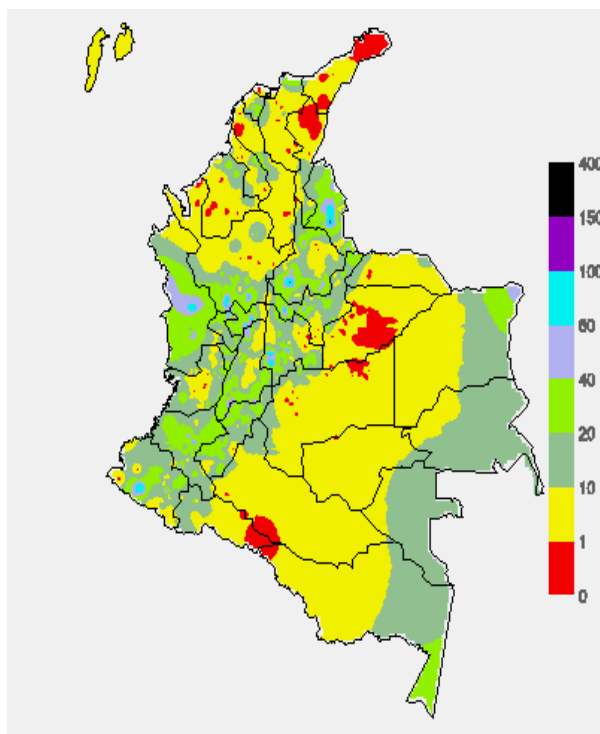
MAPA DE PRECIPITACIÓN DIARIA

Desde las 7:00 a.m. del sábado 22 hasta las 7:00 a.m. del domingo 23 de noviembre de 2014.



MAPA DE PRECIPITACIÓN ACUMULADA DE LOS ÚLTIMOS 3 DÍAS

Desde las 7:00 a.m. del jueves 20 de noviembre hasta las 7:00 a.m. del domingo 23 de noviembre de 2014.



ESTADO DE LOS EMBALSES

A continuación se relacionan los volúmenes útiles diarios (expresados en porcentaje) de reservas de algunos embalses de acuerdo con información consultada en XM

ZONA	EMBALSE	VOLUMEN ÚTIL DIARIO (%)	
ANTIOQUIA	MIEL I	73.12	
	MIRAFLORES	96.65	
	PEÑOL	89.67	
	PLAYAS	67.95	
	PORCE II	70.19	
	PORCE III	83.48	
	PUNCHINÁ	28.82	
	RIOGRANDE2	96.96	
	SAN LORENZO	87.49	
CARIBE	URRÁ I	74.91	
CENTRO	AGREGADO BOGOTÁ	NEUSA	86.89
		SISGA	66.73
		TOMINÉ	77.92
	BETANIA	58.94	
	MUÑA	74.75	
	PRADO	97.81	
ORIENTE	CHUZA	61.75	
	ESMERALDA	85.15	
	GUAVIO	92.04	
VALLE DEL CAUCA	ALTO ANCHICAYÁ	93.14	
	CALIMA 1	20.20	
	SALVAJINA	84.57	
		48.68	

PRONÓSTICO METEOROLÓGICO (domingo 23 y lunes 24 de noviembre de 2014).

REGIÓN	PRONÓSTICO
SABANA DE BOGOTÁ	<p>DOMINGO: A lo largo de la jornada predominaran las condiciones de cielo entre parcial y mayormente cubierto. En horas de la mañana predominará el tiempo seco. Después del mediodía se incrementará la nubosidad y en horas de la tarde se estiman lluvias y/o lloviznas en diferentes sectores de la ciudad las más representativas hacia las zonas norte y occidente en horas finales; en el occidente de la sabana se estiman lluvias de mayor intensidad. Dichas condiciones se extenderán hasta las primeras horas de la noche.</p> <p>LUNES: En horas de la mañana se prevé tiempo seco y cielo seminublado. En la tarde se advierten lluvias moderadas al occidente y centro de la ciudad. En la noche son posibles lloviznas en el sur y centro de la ciudad.</p>
ANDINA	<p>DOMINGO: Durante la jornada se prevé cielo entre parcial y mayormente nublado, predominio de tiempo seco en buena parte de la región en horas de la mañana salvo sectores de Huila, Tolima, y Quindío que en las primeras horas de la mañana presentaran lloviznas dispersas. En horas de la tarde fortalecimiento de la nubosidad y presencia de lluvias moderadas en zonas de Cundinamarca, Boyacá, Eje Cafetero, occidente de Antioquia y en el Macizo colombiano, en horas finales de la tarde y primeras de la noche. Precipitaciones menos intensas en los Santanderes y Tolima. Probabilidad de actividad eléctrica.</p> <p>LUNES: Cielo mayormente nublado a lo largo de la región. Las lluvias más significativas se presentarán en sectores del altiplano Cundiboyacense, Antioquia, Eje cafetero y montañas de Valle, Cauca y Nariño. Precipitaciones menos intensas en Santander y Tolima. Probabilidad de descargas eléctricas.</p>
CARIBE	<p>DOMINGO: En el transcurso de la jornada se prevé cielo entre parcial y mayormente cubierto con predominio de tiempo seco en horas de la mañana en buena parte de la región salvo sectores del sur de Córdoba con presencia de lluvias. En horas de la tarde se estima fortalecimiento de la nubosidad condición que activara lluvias y/o lloviznas en el sur de Bolívar, norte de Cesar, la Sierra Nevada de Santa Marta y el sur de Córdoba. El resto del área con predominio de tiempo seco.</p> <p>LUNES: Se estima una jornada con incremento en las lluvias especialmente al finalizar la tarde y en la noche, en zonas de Córdoba, Sucre, Bolívar y Magdalena. Precipitaciones menos intensas en el sur de La Guajira y en la Sierra Nevada de Santa Marta.</p>
ARCHIPIÉLAGO DE SAN ANDRÉS, PROVIDENCIA Y SANTA CATALINA	<p>DOMINGO: En el archipiélago de San Andrés y Providencia predominará el tiempo seco a lo largo de la jornada.</p> <p>LUNES: Se prevé cielo parcialmente cubierto con precipitaciones después del mediodía.</p>
PACÍFICA	<p>DOMINGO: A lo largo de la jornada predominaran las condiciones entre parcial y mayormente cubiertas predominando el tiempo seco en horas de la mañana en amplios sectores de la región, hacia el final de la mañana fortalecimiento de la nubosidad condición que apoya la presencia de lluvias entre ligeras y moderadas en zonas de Cauca, Chocó y en Valle del Cauca. No se descartan lloviznas ligeras en la costa de Nariño. No se descarta la presencia de actividad eléctrica en los momentos de lluvia intensa.</p> <p>LUNES: El día se caracterizará por presentar condiciones de cielo mayormente nublado y lluvias de variada intensidad acompañadas en algunos casos por actividad eléctrica en Chocó, Valle del Cauca y Cauca. Lloviznas ligeras en Nariño.</p>

CONTINUACION PRONÓSTICO

REGIÓN	PRONÓSTICO
ORINOQUIA	DOMINGO: En el transcurso de la jornada se prevé que se presenten condiciones mayormente cubiertas con lluvias en zonas de Vichada, Arauca y Casanare en horas de la mañana. En horas de la tarde presencia de lluvias a lo largo de la región concentrando las lluvias más fuertes en sectores de Vichada, Casanare y el sur y occidente de Meta. Probabilidad alta de actividad eléctrica. LUNES: Cielo mayormente nublado con lluvias moderadas en Vichada, Meta y precipitaciones menos intensas en el piedemonte de Meta y en el sur de Casanare.
OCEANO PACIFICO	DOMINGO: Son previstas precipitaciones entre ligeras y moderadas en el centro del área Oceánica en alta mar y en cercanías a las costas de Cauca, Valle del Cauca y sur de Chocó en horas de la noche. LUNES: Se prevé que durante la jornada se presenten lluvias entre ligeras y moderadas, especialmente en zonas aledañas al litoral de Chocó, Cauca y de Valle del Cauca y en alta mar en el centro de la zona Oceánica. Precipitaciones menos intensas en las costas de Nariño.
MAR CARIBE	DOMINGO: Durante gran parte de la jornada predominarán las condiciones de tiempo seco sobre el área Marítima nacional. LUNES: Cielo parcialmente cubierto con lluvias y/o lloviznas en el occidente de la zona Marítima en alta mar y en cercanías al Golfo de Urabá y a las costas de Córdoba.
INSULAR PACIFICO	DOMINGO: Se prevén lloviznas ligeras en Gorgona en las primeras horas de la mañana, hacia la tarde predominio de tiempo seco y en horas de la noche presencia de lluvias en Malpelo y Gorgona. LUNES: Se estiman precipitaciones entre ligeras y moderadas en Malpelo y Gorgona a lo largo de la jornada.
AMAZÓNICA	DOMINGO: La jornada se caracterizará por presentar condiciones de cielo mayormente nublado y lluvias de variada intensidad en gran parte de la región, las más fuertes se advierten en zonas del oriente y sur de la región y a lo largo del piedemonte amazónico. Posibilidad alta de descargas eléctricas. LUNES: Se mantendrán las condiciones lluviosas en gran parte de la región. Las precipitaciones más intensas son previstas en zonas de Amazonas, Vaupés, Guainía y en el piedemonte Amazónico. Alta probabilidad de actividad eléctrica.

ALERTAS VIGENTES Y PRODUCTOS ADICIONALES

Para mayor información sobre el pronóstico del estado del tiempo, informes técnicos diarios, comunicados especiales, mapas diarios de temperaturas máximas y mínimas e información diaria de precipitación se sugiere consultar los siguientes enlaces:

- [MAPA DIARIO DE TEMPERATURA MÁXIMA.](#)
- [MAPA DIARIO DE TEMPERATURA MÍNIMA.](#)
- [INFORMACIÓN DIARIA DE PRECIPITACIÓN Y TEMPERATURA DE LOS PRINCIPALES AEROPUERTOS DEL PAÍS.](#)
- [MOSAICO MAPAS DE PRECIPITACIÓN DIARIA EN MILÍMETROS.](#)

REGIÓN CARIBE

ALERTA ROJA NIVELES ALTOS EN LA CUENCA BAJA DEL RÍO CAUCA

Aunque en las últimas horas no se han registrado lluvias en las cuencas media y baja del río Cauca, se mantiene la condición de niveles altos entre la población de Nechí (Antioquia) hasta Pinillos (Bolívar). Se recomienda especial atención a los puntos más bajos de los corregimientos de Margento (municipio de Cauca, Antioquia) y Colorado (municipio de Nechí, Antioquia), lo mismo que la población de La Raya localizado en la confluencia del río Cauca y el Caño Rabón donde se reportan afectaciones. Se prevé que ésta condición hidrológica continúe en los próximos días.

ALERTA NARANJA NIVELES ALTOS EN LA CUENCA BAJA DEL RÍO MAGDALENA

Continúa la condición de niveles altos en algunos sectores de la cuenca baja del río Magdalena entre El Banco (Magdalena) hasta su desembocadura en el Mar Caribe. Debido a que no se han registrado lluvias en las últimas horas, los niveles permanecen estables, condición que se prevé se mantenga durante unos pocos días. Aunque ésta condición hidrológica es normal para la época del año, se recomienda a pobladores en sectores ribereños bajos aledaños al río Magdalena, en los departamentos de Atlántico y Magdalena estar atentos ante la condición actual de niveles altos.

ALERTA NARANJA NIVELES ALTOS EN LA CUENCA DEL RÍO CATATUMBO

Aunque en las últimas horas no se han registrado lluvias en amplios sectores del departamento de Norte de Santander, se mantienen altos los niveles de los ríos San Miguel, Zulía, Tarra, Cucutilla, Pamplonita y Algodonal, especialmente en sus cuencas bajas. Debido al tránsito de las ondas de crecida, se recomienda especial atención para pobladores en zonas bajas de los municipios de Tibú y Sardinata (Norte de Santander), especialmente para los corregimientos de La Pesa, Casetabla y Centenario, en los cuales se registran niveles altos. Igual nivel de alarma se presenta para la confluencia de los ríos Tibú, Sardinata y Presidente, en el sitio Tres Bocas (Norte de Santander). Se prevé que en el transcurso de hoy los niveles desciendan.

ALERTA NARANJA DESLIZAMIENTOS DE TIERRA

Amenaza moderada por deslizamientos de tierra áreas inestables localizadas en los departamentos:

DEPARTAMENTO	MUNICIPIOS
CESAR	El Copey, La Gloria, Pailitas y Pelaya
MAGDALENA	Algarrobo, Aracataca, Fundación y Pivijay

REGIÓN ANDINA

ALERTA NARANJA DESLIZAMIENTOS DE TIERRA.

Amenaza moderada por deslizamientos de tierra áreas inestables localizadas en los departamentos:

DEPARTAMENTO	MUNICIPIOS
ANTIOQUIA	Fredonia y Venecia.
CALDAS	Marquetalia, Norcasia, Pensilvania, Samaná y Victoria.
CUNDINAMARCA	El Colegio, La Calera, San Antonio de Tequendama, Silvania, Tibacuy y Viotá.
NORTE DE SANTANDER	Gramalote, Salazar y Toledo.
TOLIMA	Honda y Mariquita.

ALERTA AMARILLA NIVELES MEDIOS A ALTOS EN LA CUENCA MEDIA-BAJA DEL RÍO BOGOTÁ

Desde anoche disminuyeron considerablemente las precipitaciones en el suroriente de Bogotá D. C., sin embargo todavía se registran niveles en el rango de medios a altos en varios afluentes al río Bogotá, y aunque ésta condición hidrológica no ha generado ninguna afectación, se hace una recomendación especial para:

Cuenca media: especial atención para zonas bajas de Funza, Mosquera, el Distrito Capital y parte del municipio de Soacha, ante la eventual incremento de los ríos Salitre o Juan Amarillo, San Francisco, Fucha, Tunjuelo y Balsillas, afluentes al río Bogotá.

Cuenca del río Tunjuelo: especial atención para éste río y para sus principales afluentes, como son las quebradas Yomasa, Santa Librada, Hoya del Ramo y Chigüaza por su margen derecha y las quebradas Yerbabuena, Trompetas, de Limas y Terreros por su margen izquierda.

REGIÓN PACÍFICA

ALERTA NARANJA DESLIZAMIENTOS DE TIERRA.

Amenaza moderada por deslizamientos de tierra áreas inestables localizadas en los departamentos:

DEPARTAMENTO	MUNICIPIOS
CAUCA	Timbiquí.
CHOCO	Atrato (Yuto), Bagadó, Cértegui, Condoto, Lloró, Río Quito (Paimadó), Tadó y Unión Panamericana (Animas).
NARIÑO	Barbacoas y Ricaurte.

REGIÓN ORINOQUIA

ALERTA NARANJA DESLIZAMIENTOS DE TIERRA.

Amenaza moderada por deslizamientos de tierra áreas inestables localizadas en los departamentos:

DEPARTAMENTO	MUNICIPIOS
CUNDINAMARCA	Medina.
META	Acacias, Cubarral, Cumaral, El Calvario, El Castillo, El Dorado, Guamal, Restrepo y Villavicencio.

ALERTA AMARILLA NIVELES ALTOS EN EL RÍO GUAYURIBA

A pesar que los niveles han descendido moderadamente en el río Guayuriba a la altura de Villavicencio (Meta), aún se registra el tránsito de la onda de crecida, por lo cual se recomienda mantenerse atentos a los pobladores, especialmente en las partes ribereñas más bajas de las poblaciones localizadas a lo largo del río.

REGIÓN AMAZÓNICA

CONDICIONES NORMALES

MAR CARIBE

ALERTA AMARILLA PLEAMAR

Hasta el próximo jueves 27 de noviembre se espera una de las pleamares más significativas del mes en el litoral del Caribe nacional, asociado con la marea astronómica, se recomienda a habitantes costeros estar atentos a la evolución del fenómeno.

OCÉANO PACÍFICO

ALERTA AMARILLA PLEAMAR

Desde el día de hoy y hasta el próximo viernes 28 de noviembre se presentará una de las mareas astronómicas más significativas del mes en el litoral Pacífico colombiano, por lo anterior, se recomienda a las embarcaciones menores o de bajo calado consultar con las Capitanías de puerto.

Omar FRANCO TORRES, Director General
Christian EUSCÁTEGUI COLLAZOS, Jefe Oficina del Servicio de Pronósticos y Alertas

Profesionales de turno:

Jhon J. VALENCIA, Oscar MARTÍNEZ, Adriana P. BARBOSA, Mauricio TORRES y Daniel USECHE.

Internet: <http://www.ideam.gov.co>

Correos electrónicos: servicio@ideam.gov.co, alertas@ideam.gov.co

Calle 25 d # 96b - 70, piso 3. Bogotá, D.C.

Teléfono: 3527160 ext. 1334-1336.

Seguíanos en: Twitter: @IDEAMColombia; Facebook: www.facebook.com/ideam.instituto
YouTube: Canal de Instituto IDEAM / <http://www.youtube.com/user/InstitutoIDEAM>

ALERTA ROJA. PARA TOMAR ACCIÓN Advierte a los sistemas de prevención y atención de desastres sobre la amenaza que puede ocasionar un fenómeno con efectos adversos sobre la población, el cual requiere la atención inmediata por parte de la población y de los cuerpos de atención y socorro. Se emite una alerta sólo cuando la identificación de un evento extraordinario indique la probabilidad de amenaza inminente y cuando la gravedad del fenómeno implique la movilización de personas y equipos, interrumpiendo el normal desarrollo de sus actividades cotidianas.

ALERTA NARANJA. PARA PREPARARSE Indica la presencia de un fenómeno. No implica amenaza inmediata y como tanto es catalogado como un mensaje para informarse y prepararse. El aviso implica vigilancia continua ya que las condiciones son propicias para el desarrollo de un fenómeno, sin que se requiera permanecer alerta.

ALERTA AMARILLA. PARA INFORMARSE Es un mensaje oficial por el cual se difunde información. Por lo regular se refiere a eventos observados, reportados o registrados y puede contener algunos elementos de pronóstico a manera de orientación. Por sus características pretéritas y futuras difiere del aviso y de la alerta, y por lo general no está encaminado a alertar sino a informar.

CONDICIONES NORMALES Indica que no existe ninguna clase de alerta para la región o zona mencionada.

°C: grados Celsius; m: metros; mm: milímetros; msnm: metros sobre nivel del mar;

Km/h: kilómetros por hora

GOES: Geostationary Operational Environmental Satellites (Satélite Geoestacionario Operacional Ambiental).

GOES-13 es el designado GOES-Este, localizado en 75° W sobre el ecuador geográfico.

HLC: hora local colombiana

PNN: Parque Nacional Natural; SFF: Santuario de Fauna y Flora