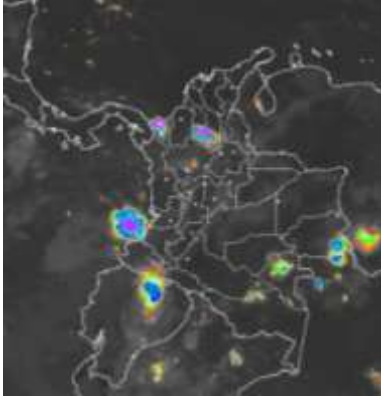


CONDICIONES HIDROMETEOROLÓGICAS ACTUALES

Durante la mañana han predominado condiciones parcialmente cubiertas en buena parte del territorio nacional con predominio de tiempo seco, salvo sectores del sur del Bolívar, sectores de Antioquia, costas de Valle y Cauca, el departamento de Putumayo y las zonas orientales de Vaupés y Guainía durante la mañana. Se estima que en horas de la tarde y la noche se presente fortalecimiento de la nubosidad y de la humedad situación que apoyara lluvias principalmente en zonas de montaña, las costas del Pacífico y las zonas orientales de la Amazonia y Orinoquia colombiana, mientras que en la región Caribe predominara en buena parte de la región el tiempo seco, salvo zonas del sur de Córdoba y Bolívar.

IMAGEN SATELITAL

Imagen GOES 13 - IDEAM * 24 de noviembre de 2014 * Hora 8:45 a.m. HLC.



PRONÓSTICO CONDICIONES METEOROLÓGICAS ESPECIALES

ÁREA DEL VOLCÁN CERRO MACHIN

En la mañana y primeras horas de la tarde se estima cielo semicubierto y tiempo seco, luego se incrementara la nubosidad condición que activara precipitaciones entre ligeras y moderadas. **EL SERVICIO GEOLOGICO COLOMBIANO lo reporta en nivel AMARILLO (III): CAMBIOS EN EL COMPORTAMIENTO DE LA ACTIVIDAD VOLCÁNICA.** 4.80 -75.62

ELEVACIÓN (pies)	DIRECCIÓN	VELOCIDAD	
		NUDOS	Km/h
10,000	NORESTE	5 - 10	9 - 18
18,000	ESTE	10 - 15	18 - 28
24,000	SURESTE	5 - 10	9 - 18
30,000	SUR	5 - 10	9 - 18

ÁREA DEL VOLCÁN NEVADO DEL HUILA

En la mañana y primeras horas de la tarde se estima cielo semicubierto y tiempo seco, luego se incrementara la nubosidad condición que activara precipitaciones entre ligeras y moderadas. **EL SERVICIO GEOLOGICO COLOMBIANO lo reporta en nivel AMARILLO (III): CAMBIOS EN EL COMPORTAMIENTO DE LA ACTIVIDAD VOLCÁNICA.** 2.92 -76.05

ELEVACIÓN (pies)	DIRECCIÓN	VELOCIDAD	
		NUDOS	Km/h
10,000	NORESTE	5 - 10	9 - 18
18,000	ESTE	5 - 10	9 - 18
24,000	SUR	5 - 10	9 - 18
30,000	SURESTE	5 - 10	9 - 18

ÁREA DEL VOLCÁN GALERAS

En la mañana y primeras horas de la tarde se estima cielo semicubierto y tiempo seco, luego se incrementara la nubosidad condición que activara precipitaciones entre ligeras y moderadas. **EL SERVICIO GEOLOGICO COLOMBIANO lo reporta en nivel AMARILLO (III): CAMBIOS EN EL COMPORTAMIENTO DE LA ACTIVIDAD VOLCÁNICA.** 1.55 -77.37

ELEVACIÓN (pies)	DIRECCIÓN	VELOCIDAD	
		NUDOS	Km/h
10,000	NORTE	5 - 10	9 - 18
18,000	ESTE	5 - 10	9 - 18
24,000	SURESTE	5 - 10	9 - 18
30,000	SURESTE	5 - 10	9 - 18

ÁREA DEL VOLCÁN NEVADO DEL RUIZ

En la mañana y primeras horas de la tarde se estima cielo semicubierto y tiempo seco, luego se incrementara la nubosidad condición que activara precipitaciones entre ligeras y moderadas. **EL SERVICIO GEOLOGICO COLOMBIANO lo reporta en nivel AMARILLO (III): CAMBIOS EN EL COMPORTAMIENTO DE LA ACTIVIDAD VOLCÁNICA.** 4.89 -75.32

ELEVACIÓN (pies)	DIRECCIÓN	VELOCIDAD	
		NUDOS	Km/h
10,000	NORESTE	5 - 10	9 - 18
18,000	ESTE	5 - 10	9 - 18
24,000	SURESTE	10 - 15	18 - 28
30,000	SUR	5 - 10	9 - 18

ÁREA DEL COMPLEJO VOLCÁNICO CHILES-CERRO NEGRO

En la mañana y primeras horas de la tarde se estima cielo semicubierto y tiempo seco, luego se incrementara la nubosidad condición que activara precipitaciones entre ligeras y moderadas. **EL SERVICIO GEOLOGICO COLOMBIANO lo reporta en nivel NARANJA (II): ERUPCIÓN PROBABLE EN TÉRMINOS DE DÍAS O SEMANAS.** 0.81 -77.93 // 0.76 -77.95

ELEVACIÓN (pies)	DIRECCIÓN	VELOCIDAD	
		NUDOS	Km/h
10,000	NORTE	5 - 10	9 - 18
18,000	ESTE	5 - 10	9 - 18
24,000	SURESTE	5 - 10	9 - 18
30,000	SURESTE	5 - 10	9 - 18

LO MÁS DESTACADO

ALERTA ROJA. PARA TOMAR ACCIÓN **ALERTA NARANJA. PARA PREPARARSE** **ALERTA AMARILLA. PARA INFORMARSE**

LLUVIAS	Las lluvias de mayor consideración se registraron en los departamentos de las regiones Andina, Orinoquia y Pacífica, alcanzando el mayor volumen en el municipio de Lloró (Choco) con 84.3 mm .
ALERTA ROJA	<ul style="list-style-type: none"> Por niveles altos en la cuenca baja del río Cauca. Por probabilidad de deslizamientos de tierra en los departamentos del Choco y Meta
ALERTA NARANJA	<ul style="list-style-type: none"> Por niveles altos en la cuenca baja del río Magdalena. Probabilidad moderada de deslizamientos de tierra en varias áreas inestables y de alta pendiente localizadas en sectores de las regiones Andina, Pacífica y Orinoquia.
OTROS	<ul style="list-style-type: none"> La temporada de huracanes en el Océano Atlántico, mar Caribe y Golfo de México se extenderá hasta el 30 de noviembre del presente año, situación que en algún momento podría estar favoreciendo de manera indirecta la ocurrencia de condiciones meteorológicas extremas en el país. El IDEAM recomienda estar atentos a los comunicados que se emitan y desde ya tomar las medidas preventivas en áreas de riesgo.



Consulte todos los días el pronóstico del tiempo y las alertas hidrometeorológicas vigentes del IDEAM, en un formato de calidad. Alrededor de las 7:30 a. m. está a disposición del público en www.ideam.gov.co. Se puede ver también en dispositivos móviles. [AQUÍ](#)

PRECIPITACIONES

A continuación se relacionan los municipios donde en las últimas 24 horas se registraron precipitaciones iguales o superiores a 20 mm:

DEPARTAMENTO	MUNICIPIO	
ANTIOQUIA	Apartado (33.0), San Francisco (25.0), Girardota (22.0)	
	ARAUCA	Araucita (51.0)
	CHOCO	Lloró (84.3)
GUAVIARE	San José de Guaviare (23.0)	
META	Villavicencio (22.0)	
NORTE DE SANTANDER	Toledo (20.0)	
SANTANDER	Contratación (45.0), Guadalupe (41.0), Suita (33.5), Cimitarra (20.6) Confines (20.0).	
RISARALDA	Santa Rosa de Cabal (31.8)	
VAUPES	Mitú (42.0)	

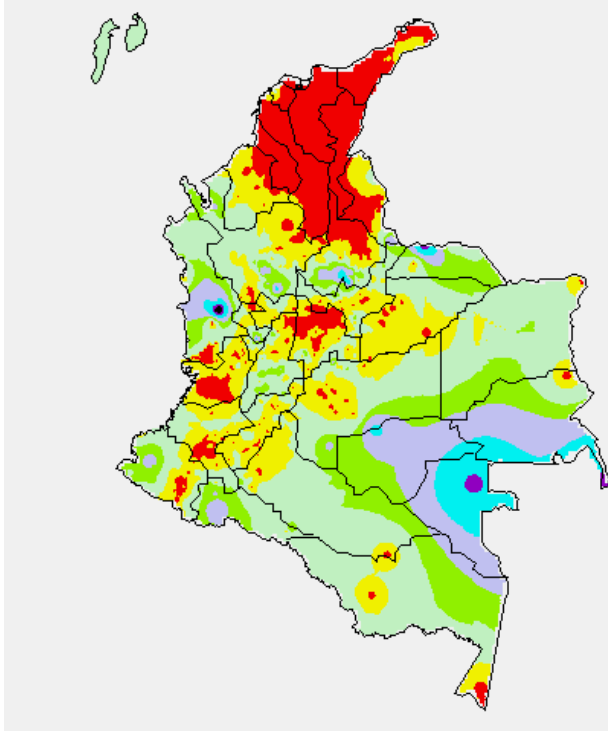
TEMPERATURAS MÁXIMAS

En el día de ayer en ningún municipio en las últimas 24 horas se registraron temperaturas iguales o superiores a 35.0°C.

DEPARTAMENTO	MUNICIPIO
ATLANTICO	Manatí (35.0°C).
CESAR	Valledupar _ Villa Rosa (35.8°C), Valledupar _Apto (35.6), Chiriguáná (35.4), La Gloria (35.4°C), Valledupar _El Callao (35.0)
	LA GUAJIRA

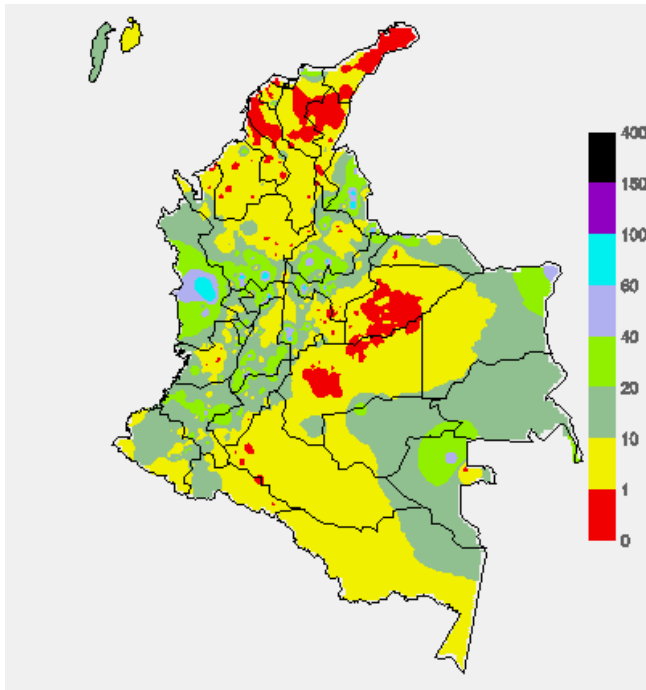
MAPA DE PRECIPITACIÓN DIARIA

Desde las 7:00 a.m. del domingo 23 hasta las 7:00 a.m. del lunes 24 de noviembre de 2014.



MAPA DE PRECIPITACIÓN ACUMULADA DE LOS ÚLTIMOS 3 DÍAS

Desde las 7:00 a.m. del viernes 21 de noviembre hasta las 7:00 a.m. del lunes 24 de noviembre de 2014.



ESTADO DE LOS EMBALSES

A continuación se relacionan los volúmenes útiles diarios (expresados en porcentaje) de reservas de algunos embalses de acuerdo con información consultada en XM

ZONA	EMBALSE	VOLUMEN ÚTIL DIARIO (%)		
ANTIOQUIA	MIEL I	74.64		
	MIRAFLORES	96.72		
	PEÑOL	86.74		
	PLAYAS	60.44		
	PORCE II	74.39		
	PORCE III	81.14		
	PUNCHINÁ	25.86		
	RIOGRANDE2	97.22		
	SAN LORENZO	88.87		
CARIBE	TRONERAS	70.29		
CARIBE	URRÁ I	86.81		
CENTRO	AGREGADO BOGOTÁ	61.96	NEUSA	66.88
			SISGA	77.99
			TOMINÉ	58.85
		BETANIA	78.36	
		MUÑA	99.45	
		PRADO	67.35	
ORIENTE	CHUZA	84.65		
	ESMERALDA	92.66		
	GUAVIO	93.27		
VALLE DEL CAUCA	ALTO ANCHICAYÁ	13.07		
	CALIMA 1	85.00		
	SALVAJINA	49.01		

PRONÓSTICO METEOROLÓGICO (lunes 24 y martes 25 de noviembre de 2014).

REGIÓN	PRONÓSTICO
SABANA DE BOGOTÁ	<p>LUNES: En horas de la mañana se prevé condiciones de cielo entre parcial ha mayormente cubierto bajo tiempo seco en buena parte de la sabana y la ciudad aunque no se descarta en las primeras horas de la mañana lloviznas ocasionales sobre los cerros orientales y la zona norte de la sabana. En la tarde y noche aunque se prevé un fortalecimiento de la nubosidad se prevén condiciones de tiempo seco en la ciudad y lluvias de carácter ligero a moderado al occidente y norte de la sabana. Se estiman una temperatura máxima cercana a los 21°C sobre el mediodía.</p> <p>MARTES: Después de una mañana con cielo parcialmente nublado e intervalos soleados, se estiman lluvias entre ligeras especialmente en el occidente y oriente de la ciudad y de la Sabana. En la noche son posibles lluvias en el sur de la ciudad.</p>
ANDINA	<p>LUNES: En la mañana condiciones de cielo parcialmente nublado y predominio tiempo seco en amplios sectores de la región, salvo por algunas precipitaciones de carácter ligero a moderado en el oriente de Antioquia, occidente del Altiplano Cundiboyacense, occidente de Tolima y zonas de montaña de Cauca y Nariño. En horas de la tarde y de la noche, fortalecimiento de la nubosidad y presencia de lluvias en sectores de Boyacá, occidente de Antioquia, sur de Santander, occidente de Caldas y Risaralda, montañas de Valle, Cauca y Nariño. Precipitaciones menos intensas en Norte de Santander y norte de Tolima.</p> <p>MARTES: Se estima una mañana mayormente nublada con posibles lloviznas en Boyacá, sur de Santander y montañas de Valle y Cauca. En la tarde y noche son estimadas lluvias moderadas en el norte y occidente de Boyacá, sur de Antioquia, Eje Cafetero y montañas de Nariño. Lluvias ligeras en Valle, Cauca y Cundinamarca. Tiempo seco en Huila y Tolima.</p>

CARIBE	<p>LUNES: En la mañana, predominio de condiciones secas con cielo parcialmente nublado en amplios sectores de la región, salvo por algunas lluvias ligeras a moderadas en las primeras horas de la mañana en sectores del Sur de Bolívar y el Golfo de Urabá. Al finalizar la tarde y en la noche fortalecimiento de la nubosidad y presencia de lluvias ligeras en zonas de Córdoba, Sucre, sur de Bolívar y norte de Magdalena. Precipitaciones menos intensas y ocasionales en el sur de La Guajira y en la Sierra Nevada de Santa Marta.</p> <p>MARTES: Las lluvias se presentarán en horas de la tarde y de la noche en Córdoba, Sucre, sur de Bolívar y Magdalena. Son posibles lluvias ligeras en Atlántico en la noche. El norte de la región con tiempo seco y cielo ligeramente nublado</p>
ARCHIPIÉLAGO DE SAN ANDRÉS, PROVIDENCIA Y SANTA CATALINA	<p>LUNES: A lo largo de la jornada predominará el cielo seminublado bajo tiempo seco. Al finalizar la tarde y en horas de la noche no se descarta la presencia de algunas lloviznas dispersas y ocasionales.</p> <p>MARTES: La jornada se caracterizará por presentar nubosidad variable alternada con lluvias ligeras en Providencia y lluvias moderadas en la isla de san Andrés.</p>
PACÍFICA	<p>LUNES: En la mañana cielo mayormente cubierto con lluvias de carácter ligero ha moderado en zonas de costa de Cauca, Valle y Nariño. En la tarde y noche fortalecimiento de la nubosidad y presencia de lluvias de variada intensidad acompañadas en algunos casos por actividad eléctrica en el oriente y norte de Chocó, Valle del Cauca y Cauca; Lluvias al finalizar la jornada en Nariño.</p> <p>MARTES: En la mañana son posibles lluvias hacia las costas de Chocó. En la tarde y noche se advierten lluvias moderadas a fuertes en Chocó y Valle. En Cauca y Nariño son estimadas lluvias menos intensas.</p>

CONTINUACION PRONÓSTICO

REGIÓN	PRONÓSTICO
ORINOQUIA	<p>LUNES: En la mañana se esperan condiciones de cielo seminublado y predominio de condiciones de tiempo seco en amplios sectores de la región, salvo en sectores del oriente de Vichada en donde se advierten lloviznas o lluvias ligeras. En la tarde se presentará cielo mayormente nublado con lluvias moderadas en Vichada, sur del Meta y precipitaciones menos intensas en el piedemonte de Meta y en el suroccidente de Casanare.</p> <p>MARTES: En las primeras horas del día son posibles lluvias en Vichada. A mitad de tarde y en la noche se prevén lluvias entre ligeras a moderadas en Vichada y sur de Casanare, lluvias más intensas en el sur de Meta.</p>
OCEANO PACÍFICO	<p>LUNES: Se prevé que durante la jornada se presenten lluvias entre ligeras y moderadas, especialmente en zonas aledañas al litoral de Nariño, Cauca y de Valle del Cauca y en alta mar en el centro de la zona Oceánica. Precipitaciones menos intensas en las costas de Chocó.</p> <p>MARTES: Durante la mañana y la tarde se advierte cielo mayormente nublado con lluvias moderadas y posibilidad de actividad eléctrica en el norte y centro de la cuenca del Pacífico colombiano, tanto en altamar como en cercanías de zonas costeras de Chocó y Valle</p>
MAR CARIBE	<p>LUNES: Cielo parcialmente cubierto con predominio de tiempo seco no se descartan lluvias y/o lloviznas en cercanías al Golfo de Urabá y a las costas de Córdoba, especialmente en horas de la tarde y noche.</p> <p>MARTES: Se estima un incremento en la nubosidad y por consiguiente en las precipitaciones hacia el occidente y centro del área marítima, así como en cercanías del Golfo de Urabá.</p>
INSULAR PACÍFICO	<p>LUNES: Se estiman precipitaciones entre ligeras y moderadas en Gorgona a lo largo de la jornada. Tiempo seco en Malpelo</p> <p>MARTES: En Malpelo se estiman lluvias ligeras en la mañana. En Gorgona predominará el tiempo lluvioso gran parte de la jornada</p>
AMAZÓNICA	<p>LUNES: En la mañana predominio de condiciones secas en amplios sectores de la región, salvo en sectores del piedemonte de Putumayo y Caquetá en donde se advierten algunas precipitaciones de carácter ligero y moderado; lluvias de mayor intensidad en Vaupés. Las precipitaciones más intensas son previstas en la tarde y noche en zonas de Amazonas, Vaupés, Guainía y en el piedemonte Amazónico. Alta probabilidad de actividad eléctrica en las zonas de lluvias fuertes.</p> <p>MARTES: Durante la mañana se presentarán lluvias en Amazonas y Putumayo. A mitad de tarde y en la noche son estimadas lluvias moderadas en Amazonas, Putumayo, Vaupés y Caquetá. El resto de la región con cielo seminublado.</p>

ALERTAS VIGENTES Y PRODUCTOS ADICIONALES

Para mayor información sobre el pronóstico del estado del tiempo, informes técnicos diarios, comunicados especiales, mapas diarios de temperaturas máximas y mínimas e información diaria de precipitación se sugiere consultar los siguientes enlaces:

- [MAPA DIARIO DE TEMPERATURA MÁXIMA.](#)
- [MAPA DIARIO DE TEMPERATURA MÍNIMA.](#)
- [INFORMACIÓN DIARIA DE PRECIPITACIÓN Y TEMPERATURA DE LOS PRINCIPALES AEROPUERTOS DEL PAÍS.](#)
- [MOSAICO MAPAS DE PRECIPITACIÓN DIARIA EN MILÍMETROS](#)
-

REGIÓN CARIBE

ALERTA ROJA NIVELES ALTOS EN LA CUENCA BAJA DEL RÍO CAUCA

Aunque en los últimos días no se han presentado lluvias de importancia en las cuencas media y baja del río Cauca, todavía éste río registra niveles altos, especialmente entre la población de Nechí (Antioquia) hasta Pinillos (Bolívar). Se recomienda especial atención a los puntos más bajos de los corregimientos de Margento (municipio de Caucasia, Antioquia) y Colorado (municipio de Nechí, Antioquia), lo mismo que la población de La Raya localizado en la confluencia del río Cauca y el Caño Rabón donde se reportan afectaciones. Se prevé que ésta condición hidrológica continúe en los próximos días, y se resalta que es normal para ésta época del año.

ALERTA NARANJA NIVELES ALTOS EN LA CUENCA BAJA DEL RÍO MAGDALENA

Continúa la condición de niveles altos en algunos sectores de la cuenca baja del río Magdalena entre El Banco (Magdalena) hasta su desembocadura en el Mar Caribe. Debido a que no se han registrado lluvias en las últimas horas, los niveles permanecen estables, condición que se prevé se mantenga durante unos pocos días. Aunque ésta condición hidrológica es normal para la época del año, se recomienda a pobladores en sectores ribereños bajos aledaños al río Magdalena, en los departamentos de Atlántico y Magdalena estar atentos ante la condición actual de niveles altos.

REGIÓN ANDINA

ALERTA NARANJA DESLIZAMIENTOS DE TIERRA.

Amenaza moderada por deslizamientos de tierra áreas inestables localizadas en el departamento de:

DEPARTAMENTO	MUNICIPIOS
ANTIOQUIA	Fredonia, San Francisco, san Luis, Tarsó y Venecia.
NORTE DE SANTANDER	Chitagá y Toledo

REGIÓN PACÍFICA

ALERTA ROJA DESLIZAMIENTOS DE TIERRA.

Amenaza alta por deslizamientos de tierra áreas inestables localizadas en el departamento de:

DEPARTAMENTO	MUNICIPIOS
CHOCO	Atrato (Yuto), Certegui y Lloró

ALERTA NARANJA DESLIZAMIENTOS DE TIERRA.

Amenaza moderada por deslizamientos de tierra áreas inestables localizadas en los departamentos:

DEPARTAMENTO	MUNICIPIOS
CHOCO	Alto Baudo (pie de Pato), Bagadó, Condoto, El Cantón de San Pablo (Managrú), Quibdó, Río Quito, Tado y Unión Panamericana (Animas)
NARIÑO	Barbacoas y Ricaurte.

REGIÓN ORINOQUIA

ALERTA ROJA DESLIZAMIENTOS DE TIERRA.

Amenaza alta por deslizamientos de tierra áreas inestables localizadas en los departamentos:

DEPARTAMENTO	MUNICIPIOS
META	Cubarral, Cumaral, El Calvario, El Castillo, El Dorado, Guamal, Restrepo y Villavicencio.

ALERTA NARANJA DESLIZAMIENTOS DE TIERRA.

Amenaza moderada por deslizamientos de tierra áreas inestables localizadas en los departamentos:

DEPARTAMENTO	MUNICIPIOS
CUNDINAMARCA	Medina.

REGIÓN AMAZÓNICA

CONDICIONES NORMALES

MAR CARIBE

ALERTA AMARILLA PLEAMAR

Hasta el próximo jueves 27 de noviembre se espera una de las pleamares más significativas del mes en el litoral del Caribe nacional, asociado con la marea astronómica, se recomienda a habitantes costeros estar atentos a la evolución del fenómeno

ALERTA AMARILLA OLEAJE Y VIENTO

En amplios sectores del oriente y centro del mar caribe colombiano se prevé oleaje entre 2,0 a 4,0 metros con vientos fuertes, que oscilarán entre 20 y 35 nudos (37 - 65 km/h), presentándose los mayores valores tanto de oleaje como de viento aguas adentro. Se recomienda a usuarios de pequeñas embarcaciones consultar con las Capitanías de puerto antes de zarpar y extremar medidas de seguridad para el flujo de bañistas en las playas.

OCÉANO PACÍFICO

ALERTA AMARILLA PLEAMAR

Hasta el próximo viernes 28 de noviembre se presentara una de las mareas astronómicas más significativas del mes sobre el litoral del Océano Pacifico colombiano, por lo anterior, se recomienda a las embarcaciones menores o de bajo calado consultar con las Capitanías de puerto.

Omar FRANCO TORRES, Director General
Christian EUSCÁTEGUI COLLAZOS, Jefe Oficina del Servicio de Pronósticos y Alertas

Profesionales de turno:
Jhon J. VALENCIA, Freddy GARRIDO, Edgar A. BLANCO, Mauricio TORRES,
Y Gloria Lucia ARANGO CASTRO.

Internet: <http://www.ideam.gov.co>
Correos electrónicos: servicio@ideam.gov.co, alertas@ideam.gov.co
Calle 25 d # 96b - 70, piso 3. Bogotá, D.C.
Teléfono: 3527160 ext. 1334-1336.

Síganos en: Twitter: @IDEAMColombia; Facebook: www.facebook.com/ideam.instituto
YouTube: Canal de InstitutoIDEAM / <http://www.youtube.com/user/InstitutoIDEAM>

ALERTA ROJA. PARA TOMAR ACCIÓN Advierte a los sistemas de prevención y atención de desastres sobre la amenaza que puede ocasionar un fenómeno con efectos adversos sobre la población, el cual requiere la atención inmediata por parte de la población y de los cuerpos de atención y socorro. Se emite una alerta sólo cuando la identificación de un evento extraordinario indique la probabilidad de amenaza inminente y cuando la gravedad del fenómeno implique la movilización de personas y equipos, interrumpiendo el normal desarrollo de sus actividades cotidianas.

ALERTA NARANJA. PARA PREPARARSE Indica la presencia de un fenómeno. No implica amenaza inmediata y como tanto es catalogado como un mensaje para informarse y prepararse. El aviso implica vigilancia continua ya que las condiciones son propicias para el desarrollo de un fenómeno, sin que se requiera permanecer alerta.

ALERTA AMARILLA. PARA INFORMARSE Es un mensaje oficial por el cual se difunde información. Por lo regular se refiere a eventos observados, reportados o registrados y puede contener algunos elementos de pronóstico a manera de orientación. Por sus características pretéritas y futuras difiere del aviso y de la alerta, y por lo general no está encaminado a alertar sino a informar.

CONDICIONES NORMALES Indica que no existe ninguna clase de alerta para la región o zona mencionada.

°C: grados Celsius; m: metros; mm: milímetros; msnm: metros sobre nivel del mar;

Km/h: kilómetros por hora

GOES: Geostationary Operational Environmental Satellites (Satélite Geoestacionario Operacional Ambiental).

GOES-13 es el designado GOES-Este, localizado en 75° W sobre el ecuador geográfico.

HLC: hora local colombiana

PNN: Parque Nacional Natural; SFF: Santuario de Fauna y Flora