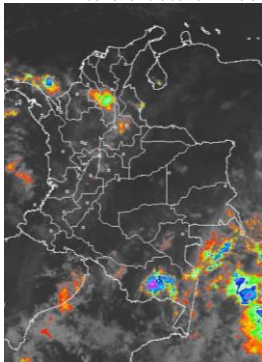


## CONDICIONES HIDROMETEOROLÓGICAS ACTUALES

Durante la mañana han predominado las condiciones de cielo entre parcial y mayormente cubierto bajo tiempo seco en buena parte del territorio nacional salvo algunas precipitaciones ligeras sobre el sur de la región Caribe y el oriente de la Amazonia. Después del mediodía se presentara incremento de la nubosidad condición que activara lluvias sobre sectores de la región Pacífica, centro y norte de la Andina, oriente de la Amazonia y oriente de la Orinoquia; mientras que en el Caribe y el occidente de la Orinoquia se mantendrán las condiciones de tiempo seco. Se mantiene la condición de ascenso de los ríos Cauca y Magdalena en su cuenca baja.

### IMÁGEN SATELITAL

Imagen GOES 13 - IDEAM \* 27 de noviembre de 2014 \* Hora 7:45 a.m. HLC.



## PRONÓSTICO CONDICIONES METEOROLÓGICAS ESPECIALES

### ÁREA DEL VOLCÁN CERRO MACHÍN

A lo largo de la jornada predominarán las condiciones parcialmente cubiertas, durante la mañana predominio de tiempo seco; en horas de la tarde precipitaciones entre ligeras y moderadas.

El Servicio Geológico Colombiano lo reporta en nivel **AMARILLO (III)**: CAMBIOS EN EL COMPORTAMIENTO DE LA ACTIVIDAD VOLCÁNICA. 4.80 -75.62

ELEVACIÓN (pies)	DIRECCIÓN	VELOCIDAD	
		NUDOS	Km/h
10,000	SURESTE	5 - 10	9 - 18
18,000	SUR	5 - 10	9 - 18
24,000	OESTE	5 - 10	9 - 18
30,000	OESTE	5 - 10	9 - 18

### ÁREA DEL VOLCÁN NEVADO DEL HUILA

A lo largo de la jornada predominarán las condiciones parcialmente cubiertas, durante la mañana predominio de tiempo seco; en horas de la tarde precipitaciones entre ligeras y moderadas.

El Servicio Geológico Colombiano lo reporta en nivel **AMARILLO (III)**: CAMBIOS EN EL COMPORTAMIENTO DE LA ACTIVIDAD VOLCÁNICA. 2.92 -76.05

ELEVACIÓN (pies)	DIRECCIÓN	VELOCIDAD	
		NUDOS	Km/h
10,000	ESTE	5 - 10	9 - 18
18,000	SURESTE	5 - 10	9 - 18
24,000	OESTE	5 - 10	9 - 18
30,000	OESTE	5 - 10	9 - 18

### ÁREA DEL VOLCÁN GALERAS

A lo largo de la jornada predominarán las condiciones parcialmente cubiertas, durante la mañana predominio de tiempo seco; en horas de la tarde precipitaciones entre ligeras y moderadas.

El Servicio Geológico Colombiano lo reporta en nivel **AMARILLO (III)**: CAMBIOS EN EL COMPORTAMIENTO DE LA ACTIVIDAD VOLCÁNICA. 1.55 -77.37

ELEVACIÓN (pies)	DIRECCIÓN	VELOCIDAD	
		NUDOS	Km/h
10,000	ESTE	5 - 10	9 - 18
18,000	ESTE	5 - 10	9 - 18
24,000	OESTE	5 - 10	9 - 18
30,000	OESTE	5 - 10	9 - 18

### ÁREA DEL VOLCÁN NEVADO DEL RUIZ

A lo largo de la jornada predominarán las condiciones parcialmente cubiertas, durante la mañana predominio de tiempo seco; en horas de la tarde precipitaciones entre ligeras y moderadas.

El Servicio Geológico Colombiano lo reporta en nivel **AMARILLO (III)**: CAMBIOS EN EL COMPORTAMIENTO DE LA ACTIVIDAD VOLCÁNICA. 4.89 -75.32

ELEVACIÓN (pies)	DIRECCIÓN	VELOCIDAD	
		NUDOS	Km/h
10,000	SURESTE	5 - 10	9 - 18
18,000	SUR	5 - 10	9 - 18
24,000	OESTE	5 - 10	9 - 18
30,000	OESTE	5 - 10	9 - 18

### ÁREA DEL COMPLEJO VOLCÁNICO CHILES-CERRO NEGRO

A lo largo de la jornada predominarán las condiciones parcialmente cubiertas, durante la mañana predominio de tiempo seco; en horas de la tarde precipitaciones entre ligeras y moderadas.

El Servicio Geológico Colombiano lo reporta en nivel **NARANJA (II)**: ERUPCIÓN PROBABLE EN TÉRMINOS DE DÍAS O SEMANAS. 0.81 -77.93 // 0.76 -77.95

ELEVACIÓN (pies)	DIRECCIÓN	VELOCIDAD	
		NUDOS	Km/h
10,000	ESTE	5 - 10	9 - 18
18,000	ESTE	5 - 10	9 - 18
24,000	OESTE	5 - 10	9 - 18
30,000	OESTE	5 - 10	9 - 18

## LO MÁS DESTACADO

**ALERTA ROJA. PARA TOMAR ACCIÓN** **ALERTA NARANJA. PARA PREPARARSE** **ALERTA AMARILLA. PARA INFORMARSE**

<b>LLUVIAS</b>	Las precipitaciones más importantes se registraron sobre las regiones Pacífica, Andina y sectores aislados de la Caribe, alcanzando el mayor volumen en el municipio de <b>San Rafael (Norte de Santander)</b> , con <b>140.5 mm</b> .
<b>ALERTA ROJA</b>	<ul style="list-style-type: none"> <li>Por niveles altos en la cuenca baja del río Cauca.</li> </ul>
<b>ALERTA NARANJA</b>	<ul style="list-style-type: none"> <li>Por niveles altos en la cuenca baja del río Magdalena.</li> <li>Por niveles altos del río Magdalena en su cuenca media.</li> <li>Probabilidad moderada de deslizamientos de tierra en varias áreas inestables y de alta pendiente localizadas en sectores de las regiones Andina, Pacífica y Orinoquia.</li> </ul>
<b>OTROS</b>	<ul style="list-style-type: none"> <li>La temporada de huracanes en el Océano Atlántico, mar Caribe y Golfo de México se extenderá hasta el 30 de noviembre del presente año, situación que en algún momento podría estar favoreciendo de manera indirecta la ocurrencia de condiciones meteorológicas extremas en el país. El IDEAM recomienda estar atentos a los comunicados que se emitan y desde ya tomar las medidas preventivas en áreas de riesgo.</li> </ul>



Consulte todos los días el pronóstico del tiempo y las alertas hidrometeorológicas vigentes del IDEAM, en un formato de calidad. Alrededor de las 7:30 a. m. está a disposición del público en [www.ideam.gov.co](http://www.ideam.gov.co). Se puede ver también en dispositivos móviles. [AQUÍ](#)

## PRECIPITACIONES

A continuación se relacionan los municipios donde en las últimas 24 horas se registraron precipitaciones iguales o superiores a **30 mm**:

DEPARTAMENTO	MUNICIPIO
ANTIOQUIA	Sonsón (45.7), Tamesis (39.2) y Fredonia (31.0).
ATLÁNTICO	Usiacurí (32.0).
BOLÍVAR	María La Baja (45.8), San Estanislao (39.0), Turbaco (36.5)
CALDAS	Samaná (100.0).
CAUCA	Puracé (30.0).
CESAR	San Alberto (105.5).
CUNDINAMARCA	Puerto Salgar (48.6)
HUILA	Paicol (37.0) y Hobo (32.0).
NARIÑO	Barbacoas (44.5)
NORTE DE SANTANDER	San Calixto (37.4).
RISARALDA	Santa Rosa de Cabal (50.2).
SANTANDER	<b>San Rafael (140.5)</b> , Sabana de Torres (90.4), Puerto Parra (87.4) y Cimitarra (50.4).
SUCRE	Sucre (79.0)
TOLIMA	Natagaima (35.5), Carmen de Apicalá (33.0) y Planadas (30.0).
VALLE DEL CAUCA	Caicedonia (25.0).
VAUPÉS	Mitú (30.0).

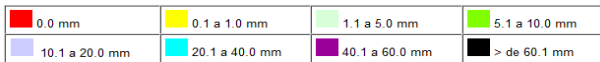
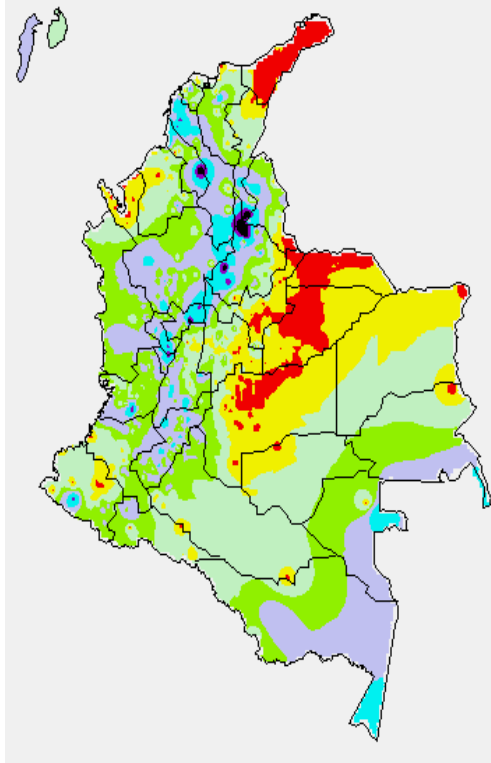
## TEMPERATURAS MÁXIMAS

A continuación se relacionan los municipios donde en las últimas 24 horas se registraron temperaturas iguales o superiores a **35.0°C**:

DEPARTAMENTO	MUNICIPIO
CESAR	Valledupar (35.8).

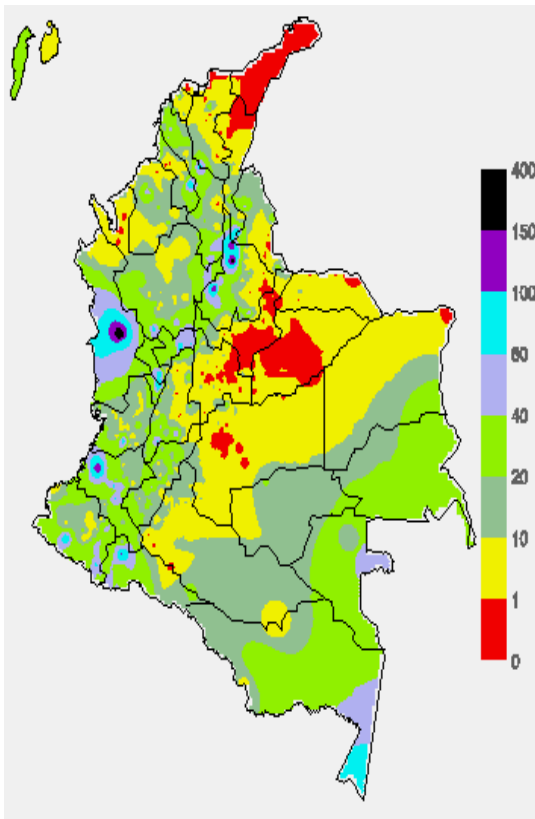
### MAPA DE PRECIPITACIÓN DIARIA

Desde las 7:00 a.m. del miércoles 26 hasta las 7:00 a.m. del jueves 27 de noviembre de 2014.



### MAPA DE PRECIPITACIÓN ACUMULADA DE LOS ÚLTIMOS 3 DÍAS

Desde las 7:00 a.m. del lunes 24 de noviembre hasta las 7:00 a.m. del miércoles 26 de noviembre de 2014.



### ESTADO DE LOS EMBALSES

A continuación se relacionan los volúmenes útiles diarios (expresados en porcentaje) de reservas de algunos embalses de acuerdo con información consultada en XM

ZONA	EMBALSE	VOLUMEN ÚTIL DIARIO (%)	
ANTIOQUIA	MIEL I	78.87	
	MIRAFLORES	97.10	
	PEÑOL	87.61	
	PLAYAS	78.25	
	PORCE II	66.95	
	PORCE III	76.60	
	PUNCHINÁ	40.61	
	RIOGRANDE2	96.45	
	SAN LORENZO	89.84	
TRONERAS	63.94		
CARIBE	URRÁ I	88.80	
CENTRO	AGREGADO BOGOTÁ	NEUSA	67.19
		SISGA	78.11
		TOMINÉ	58.57
	BETANIA	78.07	
	MUÑA	92.92	
PRADO	70.15		
ORIENTE	CHUZA	83.14	
	ESMERALDA	91.42	
	GUAVIO	91.87	
VALLE DEL CAUCA	ALTO ANCHICAYÁ	11.95	
	CALIMA 1	86.04	
	SALVAJINA	49.29	

### PRONÓSTICO METEOROLÓGICO (jueves 27 y viernes 28 de noviembre de 2014).

REGIÓN	PRONÓSTICO
SABANA DE BOGOTÁ	<p><b>JUEVES:</b> en la mañana se estima cielo entre parcial y mayormente cubierto bajo tiempo seco, aunque no se descarta la presencia de lloviznas ligeras, dispersas y ocasionales en las primeras horas de la mañana sobre los cerros orientales y las zonas norte de la sabana y la ciudad. Después del mediodía fortalecimiento de la nubosidad y hacia mediados de la tarde e inicios de la noche se prevén lluvias de carácter ligero a moderado en amplios sectores, siendo las precipitaciones más representativas sobre las zonas norte y occidente de la sabana y la ciudad.</p> <p><b>VIERNES:</b> en horas de la mañana se prevé cielo entre parcial y mayormente cubierto con predominio de tiempo seco en amplios sectores de la ciudad y la sabana. En la tarde se advierten condiciones nubosas y lluvias ligeras en la zona norte y occidente de la sabana, mientras que en la ciudad predominaran las condiciones de tiempo seco. En la noche retornaran las condiciones secas.</p>
ANDINA	<p><b>JUEVES:</b> la mañana presentará cielo semicubierto a lo largo de la región con lluvias ligeras en sectores del occidente de los departamentos de Cundinamarca, Boyacá, Santanderes y lluvias moderadas sobre Antioquia y Norte del Tolima, disminuyendo hacia medio día. En la tarde y noche fortalecimiento de la nubosidad donde se advierten lluvias moderadas sobre Antioquia, Santander, Nariño, Cauca y Eje Cafetero; lluvias de menor intensidad sobre Boyacá y Cundinamarca. En la noche se estima se incrementen las lluvias en Santander, sectores de Cundinamarca y hacia el sur de la región.</p> <p><b>VIERNES:</b> se estima una mañana entre parcial y mayormente cubierta con lluvias en sectores de Antioquia. En la tarde y noche son estimadas lluvias moderadas en el norte y occidente de Boyacá, Antioquia, Eje Cafetero y montañas de Nariño y Valle del Cauca; lluvias de menor intensidad en los Santanderes.</p>
CARIBE	<p><b>JUEVES:</b> se estiman condiciones de cielo entre ligera y parcialmente nublado, predominará el tiempo seco a lo largo de la región en horas de la mañana y tarde; salvo, por algunas lloviznas a lluvias ligeras en Sucre, el litoral de Córdoba y sectores del sur de Bolívar y Cesar. En la noche, es probable que persistan las condiciones secas en buena parte de la región salvo la presencia de lluvias en Córdoba y Sucre.</p> <p><b>VIERNES:</b> se estiman condiciones de cielo parcialmente nublado y predominio de condiciones secas en amplios sectores de la región en horas de la mañana y tarde; salvo, por algunas lloviznas o lluvias ligeras al sur de Córdoba, Sucre y sectores de la Sierra Nevada de Santa Marta. En la noche, es probable que persistan las lluvias en Córdoba.</p>
ARCHIPIÉLAGO DE SAN ANDRÉS, PROVIDENCIA Y SANTA CATALINA	<p><b>JUEVES:</b> la jornada se caracterizará por presentar cielo entre parcial y mayormente con lluvias intermitentes durante la jornada, las más intensas en horas de la tarde de carácter moderado.</p> <p><b>VIERNES:</b> se espera cielo seminublado con predominio de condiciones secas a lo largo de la mañana y lluvias en horas de la tarde.</p>

## CONTINUACION PRONÓSTICO

REGIÓN	PRONÓSTICO
PACÍFICA	JUEVES: en horas de la mañana se estima cielo parcialmente cubierto y predominio de tiempo seco, a lo largo de la región. Para la tarde y noche fortalecimiento de la nubosidad con presencia de lluvias moderadas en Chocó y Valle del Cauca, y lluvias de menor intensidad en Cauca y sectores de Nariño. VIERNES: cielo parcialmente nublado con una mañana seca. En horas de la tarde y primeras horas de la noche se esperan precipitaciones en Valle del Cauca y Chocó; lluvias de menor intensidad en Cauca.
ORINOQUIA	JUEVES: en la mañana y algunas horas de la tarde se pronostican condiciones secas con intervalos soleados, salvo en Vichada donde no se descartan lluvias al oriente de Vichada. VIERNES: en las primeras horas de la jornada son posibles lluvias en sectores de Vichada, con predominio de tiempo seco para el resto de la región. Durante la tarde y en la noche se prevén lluvias entre ligeras a moderadas en Vichada y oriente de Meta.
OCEANO PACÍFICO	JUEVES: cielo mayormente nublado con lluvias entre ligeras a moderadas en el centro y norte del área nacional marítima, especialmente en alta mar, no se descarta la presencia de actividad eléctrica y rachas de viento. En el sur del área predominara cielo entre parcial y mayormente cubierto, se estiman lluvias ligeras en cercanías a las costas. VIERNES: a lo largo de la jornada se estima cielo entre parcial y mayormente cubierto con probabilidad de lluvias en horas de la tarde en cercanía a las costas de Chocó, Valle del Cauca y Cauca.
MAR CARIBE	JUEVES: Durante la mañana se estima cielo parcialmente cubierto y lluvias desde las primeras horas de la mañana al occidente del área, en horas de la tarde se incrementaran en especial mar adentro. En la noche se estima disminución en la intensidad de las lluvias. VIERNES: A lo largo de la mañana se estima predomine tiempo seco con cielo seminublado en amplios sectores del área marítima nacional. Entrada la tarde lluvias de carácter ligero.
INSULAR PACÍFICO	JUEVES: En la jornada se presentará cielo entre parcial y mayormente nublado con probabilidad de lluvias ligeras tanto en Gorgona como en Malpelo, especialmente en horas de la tarde. VIERNES: Durante la mañana se esperan lluvias ligeras en Malpelo, en Gorgona predominará el tiempo lluvioso gran parte de la jornada.
AMAZÓNICA	JUEVES: En horas de la mañana se pronostican lluvias en sectores de Amazonas y Piedemonte a la altura de Caquetá, para el resto de la región predominara tiempo seco con cielo entre parcialmente cubierto y cubierto. En horas de la tarde se prevé aumento de la nubosidad y lluvias en el oriente de los departamentos de Caquetá, Guainía, Amazonas, Vaupés y a lo largo del Piedemonte Amazónico, en la noche se estima que en especial en el Piedemonte se presente incremento en la intensidad de las lluvias. VIERNES: En la mañana se prevé lluvias ligeras en Amazonas y Putumayo. Durante la tarde son estimadas lluvias entre ligeras y moderadas en Amazonas, Putumayo, Guainía, Vaupés y Caquetá; el resto de la región con cielo seminublado. En la noche disminución en la intensidad de las lluvias.

## ALERTAS VIGENTES Y PRODUCTOS ADICIONALES

Para mayor información sobre el pronóstico del estado del tiempo, informes técnicos diarios, comunicados especiales, mapas diarios de temperaturas máximas y mínimas e información diaria de precipitación se sugiere consultar los siguientes enlaces:

- [MAPA DIARIO DE TEMPERATURA MÁXIMA.](#)
- [MAPA DIARIO DE TEMPERATURA MÍNIMA.](#)
- [INFORMACIÓN DIARIA DE PRECIPITACIÓN Y TEMPERATURA DE LOS PRINCIPALES AEROPUERTOS DEL PAÍS.](#)
- [MOSAICO MAPAS DE PRECIPITACIÓN DIARIA EN MILÍMETROS.](#)

## REGIÓN CARIBE

**ALERTA ROJA: NIVELES ALTOS EN LA CUENCA BAJA DEL RÍO CAUCA.**

Aunque en los últimos días no se han presentado lluvias de importancia en las cuencas media y baja del río Cauca, todavía éste río registra niveles altos, especialmente entre la población de Nechí (Antioquia) hasta Pinillos (Bolívar). Se recomienda especial atención a los puntos más bajos de los corregimientos de Margento (municipio de Cauca, Antioquia) y Colorado (municipio de Nechí, Antioquia), lo mismo que la población de La Raya localizado en la confluencia del río Cauca y el Caño Rabón donde se reportan afectaciones. Se prevé que esta condición hidrológica continúe en los próximos días, y se resalta que es normal para esta época del año.

**ALERTA NARANJA: NIVELES ALTOS EN LA CUENCA BAJA DEL RÍO MAGDALENA.**

En la cuenca baja del río Magdalena se mantienen los niveles altos como consecuencia de los aportes provenientes de la cuenca media y también por las precipitaciones sectorizadas en la región Caribe. Aunque esta condición hidrológica aún no ha causado ninguna afectación y se considera normal para la época del año, se recomienda a los pobladores ribereños del sector comprendido entre Gamarra (Cesar) y la desembocadura en el mar Caribe, en especial para:

- **Atlántico:** Palmar de Varela, sectores aledaños a las ciénagas La Luisa y La Chepa, en el sector suroriental del departamento. El nivel de alarma vigente se extiende para los municipios de Bohórquez, Campo de La Cruz, Santa Lucía, Suán, Candelaria, Santo Tomás, Manatí y Puerto

Colombia; igual situación se presenta en sectores ribereños bajos del Canal del Dique. Adicionalmente se presentan incrementos importantes de la Ciénaga del Guájaro y en la Ciénaga El Totumo, lo cual puede generar inundaciones lentas en los municipios de Repelón y Luruaco.

- **Bolívar:** San Felipe y El Salto, ubicados en la margen derecha del brazo de Mompóx; Magangüé, San Pablo, Calamar, Cantagallo y Hatillo de Loba (corregimientos de San Miguel y Juana Sánchez en la margen derecha de Brazo de Loba).
- **Cesar:** Gamarra en sectores rurales y urbanos del municipio, especialmente en el corregimiento de Capulco; adicionalmente, poblaciones ribereñas de la Ciénaga de Zapatos, como Chimichagua y Saloa.
- **Magdalena:** Belén en la Ciénaga de Zapatos, Tenerife, Santa Ana, Pedraza, El Banco y Plato.

**ALERTA NARANJA: NIVELES EN ASCENSO CON POSIBILIDAD DE CRECIENTES SÚBITAS EN EL RÍO ATRATO.**

Continúan las fluctuaciones de los niveles, debido a las fuertes precipitaciones registradas ayer y en la madrugada de hoy. Los incrementos son más notorios en el río Atrato, y en varios de sus afluentes (se destacan varios de sus afluentes, como son los ríos Quito, Mumbi y Mumbaradó); se recomienda especial atención en zonas bajas comprendidas entre Quibdó y Vigía del Fuerte (Chocó), ante la eventualidad de crecientes súbitas.

**ALERTA NARANJA DESLIZAMIENTOS DE TIERRA.**

Amenaza moderada por deslizamientos de tierra áreas inestables localizadas en el departamento de:

DEPARTAMENTO	MUNICIPIOS
CESAR	San Alberto.

## REGIÓN ANDINA

**ALERTA NARANJA DESLIZAMIENTOS DE TIERRA.**

Amenaza moderada por deslizamientos de tierra áreas inestables localizadas en el departamento de:

DEPARTAMENTO	MUNICIPIOS
CALDAS	Samaná.
CAUCA	Rosas, La Sierra y El Tambo.
QUINDÍO	Salento.
SANTANDER	Barrancabermeja, Cimitarra, Puerto Parra, Puerto Wilches, Sabana de Torres.

## REGIÓN PACÍFICA

**ALERTA NARANJA DESLIZAMIENTOS DE TIERRA.**

Amenaza moderada por deslizamientos de tierra áreas inestables localizadas en los departamentos:

DEPARTAMENTO	MUNICIPIOS
CAUCA	El Tambo, López de Micay, Rosas y Timbiquí.
CHOCO	Condoto, El Carmen, Istmina, Nóvita, Unión Panamericana (Animas)
NARIÑO	Barbacoas y Ricaurte.

**ALERTA NARANJA: INCREMENTO DE NIVELES DEL RÍO PATÍA. DESLIZAMIENTOS DE TIERRA.**

Se conserva este nivel de alerta Naranja por probabilidad de nuevos incrementos súbitos en el nivel del río Patía a la altura del municipio de Cumbitara (Nariño). Se pronostican lluvias de carácter moderado durante el día en la región. El IDEAM recomienda a pobladores ribereños mantengan atento seguimiento al comportamiento del nivel del río.

**ALERTA NARANJA: INCREMENTO DE NIVELES DE RÍOS AFLUENTES AL MAGDALENA EN SU CUENCA MEDIA.**

En el sector de El Tagual (parte baja del municipio de Cimitarra, Santander), se viene presentando incremento moderado, lo cual eventualmente puede ocasionar inundaciones lentas. Actualmente los niveles oscilan en el rango de altos; dichos incrementos se asocian con el tránsito de la onda de crecida proveniente desde Barrancabermeja (Santander), y también por incremento en los niveles de algunos afluentes (se destacan los ríos Carare y Sogamoso), y además, por el incremento de las lluvias en el sector. Se prevé que esta situación continúe hasta el fin de semana.

**ALERTA AMARILLA: SE PREVÉ INCREMENTO SÚBITO EN EL RÍO PALO**

Se mantiene esta alerta dado que se prevé incremento súbito en el nivel del Palo, monitoreado a la altura del municipio de Puerto Tejada (Cauca), producto de las precipitaciones de variada intensidad que se presentaron en sectores de la cuenca, igualmente, se pronostica que las lluvias se reactiven durante las próximas horas en la región. El IDEAM recomienda a pobladores ribereños mantengan atento seguimiento al comportamiento del nivel del río.

**ALERTA AMARILLA: CRECIENTES SÚBITAS EN CORRIENTES DEL EJE CAFETERO.**

Se mantiene esta alerta debido a las lluvias de variada intensidad que se han presentado en el transcurso del día de ayer en el Eje Cafetero principalmente en el departamento de Caldas, por lo que se prevé crecientes súbitas en los niveles de los ríos Arma, Chinchiná, Risaralda y Otún.

## REGIÓN ORINOQUIA

### ALERTA NARANJA DESLIZAMIENTOS DE TIERRA.

Amenaza moderada por deslizamientos de tierra áreas inestables localizadas en los departamentos:

DEPARTAMENTO	MUNICIPIOS
META	El Calvario, Restrepo y Villavicencio.

## REGIÓN AMAZÓNICA

### CONDICIONES NORMALES

## MAR CARIBE

### ALERTA AMARILLA: PLEAMAR

Hasta el día de hoy se espera una de las pleamares más significativas del mes en el litoral del Caribe colombiano, asociado con la marea astronómica, se recomienda a habitantes costeros estar atentos a la evolución del fenómeno.

## OCÉANO PACÍFICO

### ALERTA AMARILLA: PLEAMAR

Hasta mañana 28 de noviembre se presentará una de las mareas astronómicas más significativas del mes sobre el litoral del Océano Pacífico colombiano, por lo anterior, se recomienda a las embarcaciones menores consultar con las Capitanías de puerto.

Omar FRANCO TORRES, Director General  
Christian EUSCÁTEGUI COLLAZOS, Jefe Oficina del Servicio de Pronósticos y Alertas

\*\*\*\*\*

Profesionales de turno:  
Henry ROMERO, Édgar BLANCO, Patricia LEÓN, Claudia TORRES, Jhon VALENCIA, Mauricio TORRES y Alberto PARDO.

Internet: <http://www.ideam.gov.co>  
Correos electrónicos: [servicio@ideam.gov.co](mailto:servicio@ideam.gov.co), [alertas@ideam.gov.co](mailto:alertas@ideam.gov.co)  
Calle 25 d # 96b - 70, piso 3. Bogotá, D.C.  
Teléfono: 3527160 ext. 1334-1336.

Síganos en: Twitter: @IDEAMColombia; Facebook: [www.facebook.com/ideam.instituto](http://www.facebook.com/ideam.instituto)  
YouTube: Canal de Instituto IDEAM / <http://www.youtube.com/user/InstitutoIDEAM>

**ALERTA ROJA. PARA TOMAR ACCIÓN** Advierte a los sistemas de prevención y atención de desastres sobre la amenaza que puede ocasionar un fenómeno con efectos adversos sobre la población, el cual requiere la atención inmediata por parte de la población y de los cuerpos de atención y socorro. Se emite una alerta sólo cuando la identificación de un evento extraordinario indique la probabilidad de amenaza inminente y cuando la gravedad del fenómeno implique la movilización de personas y equipos, interrumpiendo el normal desarrollo de sus actividades cotidianas.

**ALERTA NARANJA. PARA PREPARARSE** Indica la presencia de un fenómeno. No implica amenaza inmediata y como tanto es catalogado como un mensaje para informarse y prepararse. El aviso implica vigilancia continua ya que las condiciones son propicias para el desarrollo de un fenómeno, sin que se requiera permanecer alerta.

**ALERTA AMARILLA. PARA INFORMARSE** Es un mensaje oficial por el cual se difunde información. Por lo regular se refiere a eventos observados, reportados o registrados y puede contener algunos elementos de pronóstico a manera de orientación. Por sus características pretéritas y futuras difiere del aviso y de la alerta, y por lo general no está encaminado a alertar sino a informar.

**CONDICIONES NORMALES** Indica que no existe ninguna clase de alerta para la región o zona mencionada.

°C: grados Celsius; m: metros; mm: milímetros; msnm: metros sobre nivel del mar;

Km/h: kilómetros por hora

GOES: Geostationary Operational Environmental Satellites (Satélite Geoestacionario Operacional Ambiental).

GOES-13 es el designado GOES-Este, localizado en 75° W sobre el ecuador geográfico.

HLC: hora local colombiana

PNN: Parque Nacional Natural; SFF: Santuario de Fauna y Flora