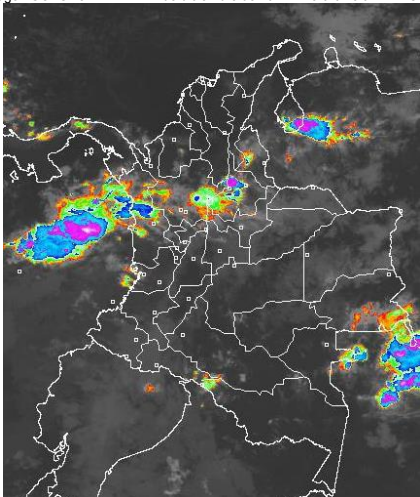


## CONDICIONES HIDROMETEOROLÓGICAS ACTUALES

Desde la madrugada han prevalecido las condiciones secas en la mayor parte del Territorio nacional, salvo en sectores de Antioquia, Santander, Chocó, Guainía, Vaupés y en el centro y norte del Pacífico nacional donde se han registrado nubes densas acompañadas de precipitaciones y tormentas eléctricas. El pronóstico del tiempo anticipa para el día de hoy la continuidad de condiciones nubosas en las áreas arriba mencionadas, particularmente en las regiones Pacífica y Amazónica donde persistirán las lluvias. En la tarde y noche no se descartan precipitaciones en sectores del centro y norte de la región Andina y sur de la Caribe.

### IMÁGEN SATELITAL

Imagen GOES 13 - IDEAM \* 1 de diciembre de 2014 \* Hora 6:15 a.m. HLC.



### PRONÓSTICO CONDICIONES METEOROLÓGICAS ESPECIALES

#### ÁREA DEL VOLCÁN CERRO MACHÍN

Cielo parcialmente nublado con tiempo en el día, durante la noche no se descartan precipitaciones dispersas.

El Servicio Geológico Colombiano lo reporta en nivel **AMARILLO (III): CAMBIOS EN EL COMPORTAMIENTO DE LA ACTIVIDAD VOLCÁNICA**. 4.80 -75.62

ELEVACIÓN (pies)	DIRECCIÓN	VELOCIDAD	
		NUDOS	Km/h
10,000	NOROESTE	5	9
18,000	NOROESTE	5	9
24,000	NOROESTE	5	9
30,000	NORESTE	5	9

#### ÁREA DEL VOLCÁN NEVADO DEL HUILA

En el área prevalecerán las condiciones secas con nubosidad variable.

El Servicio Geológico Colombiano lo reporta en nivel **AMARILLO (III): CAMBIOS EN EL COMPORTAMIENTO DE LA ACTIVIDAD VOLCÁNICA**. 2.92 -76.05

ELEVACIÓN (pies)	DIRECCIÓN	VELOCIDAD	
		NUDOS	Km/h
10,000	NOROESTE	5	9
18,000	NOROESTE	5	9
24,000	NOROESTE	5	9
30,000	NORESTE	5	9

#### ÁREA DEL VOLCÁN GALERAS

Se prevé tiempo seco con nubes alternadas de momentos soleados.

El Servicio Geológico Colombiano lo reporta en nivel **AMARILLO (III): CAMBIOS EN EL COMPORTAMIENTO DE LA ACTIVIDAD VOLCÁNICA**. 1.55 -77.37

ELEVACIÓN (pies)	DIRECCIÓN	VELOCIDAD	
		NUDOS	Km/h
10,000	NOROESTE	5	9
18,000	NOROESTE	5	9
24,000	NOROESTE	5	9
30,000	NORESTE	5 - 10	9 - 18

#### ÁREA DEL VOLCÁN NEVADO DEL RUIZ

En horas de la noche se pronostican lluvias dispersas, luego de un día seco con momentos soleados.

El Servicio Geológico Colombiano lo reporta en nivel **AMARILLO (III): CAMBIOS EN EL COMPORTAMIENTO DE LA ACTIVIDAD VOLCÁNICA**. 4.89 -75.32

ELEVACIÓN (pies)	DIRECCIÓN	VELOCIDAD	
		NUDOS	Km/h
10,000	NOROESTE	5	9
18,000	NOROESTE	5	9
24,000	NOROESTE	5	9
30,000	NORESTE	5	9

#### ÁREA DEL COMPLEJO VOLCÁNICO CHILES-CERRO NEGRO

En el área se estiman condiciones secas con cielo parcialmente nublado.

El Servicio Geológico Colombiano lo reporta en nivel **AMARILLO (III): CAMBIOS EN EL COMPORTAMIENTO DE LA ACTIVIDAD VOLCÁNICA**. 0.81 -77.93 // 0.76 -77.95

ELEVACIÓN (pies)	DIRECCIÓN	VELOCIDAD	
		NUDOS	Km/h
10,000	NOROESTE	5	9
18,000	NOROESTE	5	9
24,000	NOROESTE	5	9
30,000	NORESTE	5	9

### LO MÁS DESTACADO

**ALERTA ROJA. PARA TOMAR ACCIÓN** **ALERTA NARANJA. PARA PREPARARSE** **ALERTA AMARILLA. PARA INFORMARSE**

<b>LLUVIAS</b>	Las lluvias más importantes se registraron sobre la región Andina y sectores de la región Orinoquia y piedemonte Amazónico, el registro más alto de precipitación se presentó en el municipio de <b>Toledo (Norte de Santander)</b> con <b>60.0 mm</b> .
<b>ALERTA NARANJA</b>	<ul style="list-style-type: none"> <li>Por probabilidad moderada de incendios en la cobertura vegetal en amplios sectores de la región Caribe, Andina y Orinoquia.</li> <li>Por probabilidad moderada de deslizamientos de tierra en varias áreas inestables y de alta pendiente localizadas en sectores de las regiones Andina, Amazonía y Pacífica.</li> </ul>



Consulte todos los días el pronóstico del tiempo y las alertas hidrometeorológicas vigentes del IDEAM, en un formato de calidad. Alrededor de las 7:30 a. m. está a disposición del público en [www.ideam.gov.co](http://www.ideam.gov.co). Se puede ver también en dispositivos móviles. [AQUÍ](#)

### PRECIPITACIONES

A continuación se relacionan los municipios donde en las últimas 24 horas se registraron precipitaciones iguales o superiores a **20 mm**:

DEPARTAMENTO	MUNICIPIO
ANTIOQUIA	Alejandro (56.0), Turbo (49.0), Concepción (34.0), Barbosa (31.0), Apartado (30.0), Gómez Plata (25.0), San Roque (22.5), San Roque (21.0)
	CASANARE
CUNDINAMARCA	Paime (24.5)
NARIÑO	Barbacoas (23.0)
NORTE DE SANTANDER	Toledo (60.0)
PUTUMAYO	Mocoa (21.3)
RISARALDA	Santa Rosa De Cabal (33.7), Pereira (21.0), Belén Umbría (20.0)
SANTANDER	Suaita (34.2), Contratación (32.0)
TOLIMA	Ibagué (35.6)

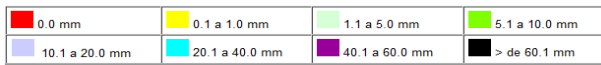
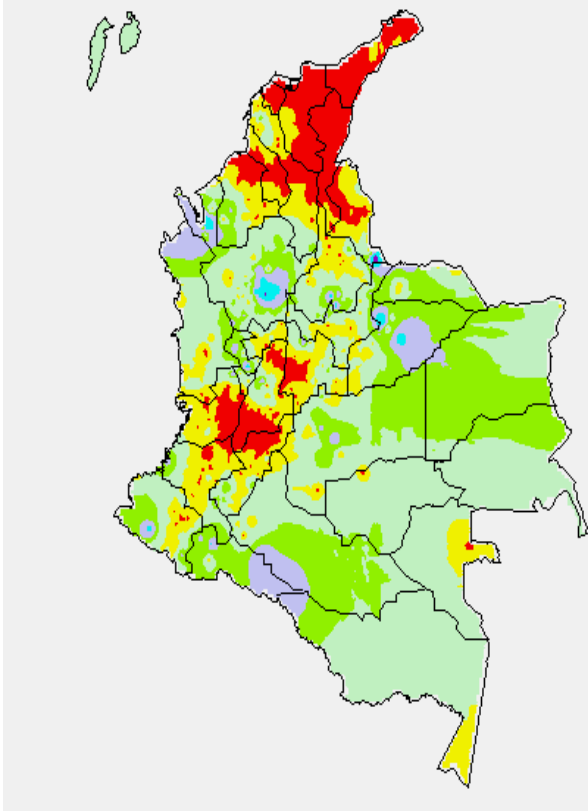
### TEMPERATURAS MÁXIMAS

A continuación se relacionan los municipios donde en las últimas 24 horas se registraron temperaturas iguales o superiores a **35.0°C**:

DEPARTAMENTO	MUNICIPIO
ATLANTICO	Manatí (35.2)
BOLIVAR	María La Baja (36.8)
CESAR	Valledupar (37.4), Agustín Codazzi (36.0), Chiriguáná (35.8)
CORDOBA	Chima (35.0)
CUNDINAMARCA	Jerusalén (36.0)
HUILA	Baraya (35.6)
LA GUAJIRA	Riohacha (35.2)
TOLIMA	Espinal (36.4), Ambalema (35.4), Armero (35.2)

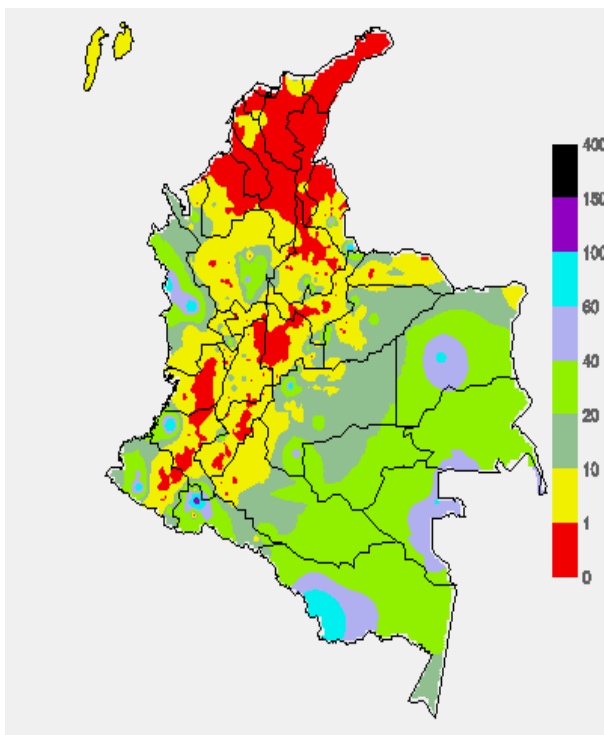
### MAPA DE PRECIPITACIÓN DIARIA

Desde las 7:00 a.m. del domingo 30 de noviembre de 2014 hasta las 7:00 a.m. del lunes 1 de diciembre de 2014.



### MAPA DE PRECIPITACIÓN ACUMULADA DE LOS ÚLTIMOS 3 DÍAS

Desde las 7:00 a.m. del viernes 28 de noviembre de 2014 hasta las 7:00 a.m. del lunes 1 de diciembre de 2014.



### ESTADO DE LOS EMBALSES

A continuación se relacionan los volúmenes útiles diarios (expresados en porcentaje) de reservas de algunos embalses de acuerdo con información consultada en XM

ZONA	EMBALSE	VOLUMEN ÚTIL DIARIO (%)	
ANTIOQUIA	MIEL I	80.70	
	MIRAFLORES	97.46	
	PEÑOL	87.67	
	PLAYAS	65.60	
	PORCE II	54.72	
	PORCE III	65.59	
	PUNCHINÁ	11.29	
	RIOGRANDEZ	92.70	
	SAN LORENZO	90.58	
CARIBE	TRONERAS	67.74	
	URRÁ I	84.12	
CENTRO	AGREGADO BOGOTÁ	61.70	
		NEUSA	67.50
		SISGA	78.24
	TOMINÉ	58.37	
	BETANIA	75.03	
ORIENTE	MUÑA	89.67	
	PRADO	71.60	
	CHUZA	81.16	
VALLE DEL CAUCA	ESMERALDA	89.67	
	GUAVIO	92.03	
VALLE DEL CAUCA	ALTO ANCHICAYÁ	16.64	
	CALIMA 1	87.14	
	SALVAJINA	49.10	

### PRONÓSTICO DEL ESTADO DEL TIEMPO A NIVEL NACIONAL PARA EL LUNES 1 Y MARTES 2 DE DICIEMBRE DE 2014.

REGIÓN	PRONÓSTICO
SABANA DE BOGOTÁ	<b>LUNES:</b> Cielo parcialmente nublado con tiempo seco, salvo en algunos sectores del oriente de la Ciudad y de la Sabana donde se prevén lloviznas a mediados de la tarde. <b>MARTES:</b> Cielo parcialmente nublado con condiciones secas hasta entrada la tarde, después se estiman precipitaciones en algunas zonas del oriente y norte de la Ciudad y de la Sabana.
ANDINA	<b>LUNES:</b> En horas de la mañana prevalecerán las condiciones nubosas con lluvias dispersas en Antioquia, Santander y Norte de Santander. Después del mediodía y durante algunas horas de la noche, persistirán las condiciones secas en la mayor parte de la región, salvo en áreas de los departamentos antes mencionados y en Risaralda, Caldas, Quindío, nororiente de Cundinamarca y occidente de Boyacá donde se esperan precipitaciones. <b>MARTES:</b> En la mayor parte de la región predominarán las condiciones nubosas con precipitaciones temprano en la mañana, al final de la tarde y durante algunas horas de la noche en sectores de Cundinamarca, Antioquia, Boyacá, Santander y Tolima. Después del mediodía y durante algunas horas de la noche se pronostican lluvias en sectores de Norte de Santander, Caldas, Risaralda y Quindío, luego de una mañana seca.
CARIBE	<b>LUNES:</b> En la mañana prevalecerá el tiempo seco, después del mediodía y durante algunas horas de la noche se advierten precipitaciones en áreas de Bolívar, Sucre, Córdoba y Urabá, acompañadas en algunos casos de tormentas eléctricas. <b>MARTES:</b> En la mayor parte de la región se pronostican condiciones secas, salvo en sectores de Bolívar, Sucre, Córdoba y Urabá donde se prevén lluvias durante algunas horas de la tarde y noche, inclusive no se descarta actividad eléctrica.
ARCHIPIÉLAGO DE SAN ANDRÉS, PROVIDENCIA Y SANTA CATALINA	<b>LUNES:</b> En la mañana prevalecerán las condiciones secas, al final de la tarde y durante algunas horas de la noche se pronostican lluvias ocasionales. <b>MARTES:</b> Cielo parcialmente nublado con precipitaciones esporádicas durante la jornada.
PACÍFICA	<b>LUNES:</b> En la mañana y hasta entrada la tarde se pronostica tiempo seco, salvo en sectores de Chocó donde se prevén lluvias que en algunos casos continuarán al final de la tarde y durante la noche. En sectores de Valle del Cauca se advierten precipitaciones dispersas al finalizar la jornada o por la noche. <b>MARTES:</b> En la región esperen cielo entre parcialmente cubierto y cubierto con lluvias, acompañadas en algunos casos de tormenta eléctricas, especialmente en Chocó y Valle del Cauca.
ORINOQUIA	<b>LUNES:</b> Tiempo seco con nubosidad variable, salvo en áreas del Meta y oriente de Vichada donde se pronostican lluvias al finalizar la tarde y durante algunas horas de la noche. <b>MARTES:</b> En el día esperen condiciones secas, excepto en el occidente de Arauca, Casanare y Meta donde se pronostican lluvias ligeras temprano en la mañana, al final de la tarde y durante algunas horas de la noche. En Vichada se esperan precipitaciones durante algunas horas de la noche.

CONTINUACION PRONÓSTICO

REGIÓN	PRONÓSTICO
OCEANO PACÍFICO	<b>LUNES:</b> En el centro y norte del Pacífico colombiano se esperan precipitaciones de variada intensidad, acompañadas en algunos casos de tormentas eléctricas, en el sur por el contrario predominará el tiempo seco con cielo parcialmente nublado. <b>MARTES:</b> En gran parte del área marítima nacional predominarán los cielos nublados con lluvias entre ligeras y moderadas, inclusive no se descarta actividad eléctrica.
MAR CARIBE	<b>LUNES:</b> En gran parte de la zona marítima colombiana se prevé tiempo seco, salvo en el Golfo de Urabá donde en horas de la tarde y noche se estiman precipitaciones, acompañadas inclusive de actividad eléctrica. En el área del archipiélago se pronostican lluvias esporádicas al atardecer o durante algunas horas de la noche. <b>MARTES:</b> Cielo entre despejado y parcialmente cubierto con condiciones secas, salvo en el Golfo de Urabá y en el área de San Andrés, Providencia y Santa Catalina donde se esperan precipitaciones a diferentes horas, especialmente de la tarde y noche, con actividad eléctrica en algunos casos.
INSULAR PACÍFICO	<b>LUNES:</b> En Malpelo se espera abundante nubosidad con precipitaciones y tormentas eléctricas a diferentes horas. En Gorgona por el contrario prevalecerán las condiciones secas. <b>MARTES:</b> En Gorgona y Malpelo se estiman nubes densas la mayor parte del tiempo con lluvias intermitentes, incluso no se descarta actividad eléctrica.
AMAZÓNICA	<b>LUNES:</b> Gran parte de la región con condiciones secas, excepto en Guainía, Vaupés y Amazonas donde se estiman precipitaciones entre ligeras y moderadas, particularmente después del mediodía y durante algunas horas de la noche. En sectores del occidente de Putumayo y Caquetá se prevén lluvias por la noche. <b>MARTES:</b> Nubosidad variable con lluvias entre ligeras y moderadas a lo largo del Piedemonte amazónico, a la altura de Caquetá y Putumayo y en sectores de Guaviare, Guainía, Vaupés y Amazonas, inclusive no se descartan tormentas eléctricas.

ALERTAS VIGENTES Y PRODUCTOS ADICIONALES

Para mayor información sobre el pronóstico del estado del tiempo, informes técnicos diarios, comunicados especiales, mapas diarios de temperaturas máximas y mínimas e información diaria de precipitación se sugiere consultar los siguientes enlaces:

- [MAPA DIARIO DE TEMPERATURA MÁXIMA.](#)
- [MAPA DIARIO DE TEMPERATURA MÍNIMA.](#)
- [INFORMACIÓN DIARIA DE PRECIPITACIÓN Y TEMPERATURA DE LOS PRINCIPALES AEROPUERTOS DEL PAÍS.](#)
- [MOSAICO MAPAS DE PRECIPITACIÓN DIARIA EN MILÍMETROS.](#)

REGIÓN CARIBE

**ALERTA NARANJA:** INCENDIOS DE LA COBERTURA VEGETAL

Amenaza baja a moderada de ocurrencia de incendios de la cobertura vegetal en zonas de bosques, cultivos y pastos, localizados en los siguientes municipios y sectores aledaños:

DEPARTAMENTO	MUNICIPIOS
ATLANTICO	Barranquilla, Galapa, Repelón, Puerto Colombia y Tubará.
BOLIVAR	Magangué, Santa Rosa del Sur y Simití.
CESAR	Agustín Codazzi, Astrea, Becerril, Bosconia, El Copey, El Paso, La Paz, Manaure Balcón del Cesar, Pueblo Bello, San Diego y Valledupar.
CORDOBA	Montelíbano
LA GUAJIRA	Albania, Barrancas, Dibulla, Distracción, El Molino, Fonseca, Hato Nuevo, La Jagua del Pilar, Maicao, Manaure, Riohacha, San Juan del Cesar, Uribia, Urumita y Villanueva.
MAGDALENA	Algarrobo, Aracataca, Ariguani (El Difícil), Fundación, Nueva Granada, Pijiño del Carmen, Sabanas de San Angel, Santa Ana, Santa Marta, Sitionuevo
SUCRE	Corozal, Morroa, San Juan de Betulia (Betulia)

**ALERTA AMARILLA:** NIVELES ALTOS EN LA CUENCA BAJA DEL RÍO MAGDALENA

En la cuenca baja del río Magdalena, se observa comportamiento de descenso en los niveles que se espera que continúe en los próximos días, sin embargo, los valores continúan altos para la época por lo que se mantienen las recomendaciones a los pobladores ribereños del sector comprendido entre Banco (Magdalena) y la desembocadura en el mar Caribe de estar atentos al comportamiento del nivel del río Magdalena, en especial para:

- **Atlántico:** Palmar de Varela, sectores aledaños a las ciénagas La Luisa y La Chepa, en el sector suroriental del departamento. El nivel de alerta vigente se extiende para los municipios de Bohórquez, Campo de La Cruz, Santa Lucía, Suán, Candelaria, Santo Tomás, Manatí y Puerto Colombia; igual situación se presenta en sectores ribereños bajos del Canal del Dique. Adicionalmente se presentan incrementos importantes de la Ciénaga del Guájaro y en la Ciénaga El Totumo, lo cual puede generar inundaciones lentas en los municipios de Repelón y Luruaco.

- **Bolívar:** San Felipe y El Salto, ubicados en la margen derecha del brazo de Mompóx; Magangué, San Pablo, Calamar, Cantagallo y Hatillo de Loba (corregimientos de San Miguel y Juana Sánchez en la margen derecha de Brazo de Loba).
- **Magdalena:** Belén en la Ciénaga de Zapatoza, Tenerife, Santa Ana, Pedraza, El Banco y Plato.

**ALERTA AMARILLA:** NIVELES ALTOS EN LA CUENCA BAJA DEL RÍO CAUCA

Se sugiere cambiar a alerta amarilla debida a que se observa que han disminuido los niveles en los últimos días en la cuenca baja y se evidencia disminución de las lluvias en la cuenca alta y media del río Cauca. Sin embargo, los niveles continúan altos, especialmente entre los municipios de Nechí (Antioquia) hasta Pinillos (Bolívar). Se recomienda especial atención a los sectores ribereños bajos de los corregimientos de Margento (municipio de Cauca, Antioquia) y Colorado (municipio de Nechí, Antioquia), lo mismo que la población La Raya localizado en la confluencia del río Cauca y el Caño Rabón, donde se reportaron afectaciones. Se prevé que ésta condición hidrológica normal para ésta época del año continúe durante las próximas semanas.

REGIÓN ANDINA

**ALERTA NARANJA:** DESLIZAMIENTOS DE TIERRA.

Amenaza moderada por deslizamientos de tierra áreas inestables localizadas en el departamento de:

DEPARTAMENTO	MUNICIPIOS
CALDAS	Samaná.
NORTE DE SANTANDER	Salazar y Toledo.

**ALERTA NARANJA:** INCENDIOS DE LA COBERTURA VEGETAL

Amenaza baja a moderada de ocurrencia de incendios de la cobertura vegetal en zonas de bosques, cultivos y pastos, localizados en los siguientes municipios y sectores aledaños:

DEPARTAMENTO	MUNICIPIOS
ANTIOQUIA	Arboletes y Turbo.
BOYACA	Almeida, Chivor, Chinavita, Garagoa, Guateque, Guayatá, La Capilla, Labranzagrande, Macanal, Miraflores, Pachavita, Paya, Siachoque, Somondoco, Sutatenza, Toca, Tenza y Úmbita.
CUNDINAMARCA	Chocontá, Fomeque, Gama, Gachetá, Guatavita, Machetá, Manta, Junín, San Bernardo, Sesquillé, Suesca, Tibirita, Ubalá, Ubaque y Villapinzón
SANTANDER	Capitanejo, Curití, San Gil, San Miguel.

REGIÓN PACÍFICA

**ALERTA NARANJA:** DESLIZAMIENTOS DE TIERRA.

Amenaza moderada por deslizamientos de tierra áreas inestables localizadas en los departamentos:

DEPARTAMENTO	MUNICIPIOS
CAUCA	El Tambo, López de Micay y Timbiquí.
CHOCO	Alto Baudó (Pie de Pato), Atrato (Yuto), Bahía Solano (Mutis), Bojayá (Bellavista), Lloró, Medio Atrato (Betú), Nuquí, Quibdó y Río Quito (Paimadó).

REGIÓN ORINOQUIA

**ALERTA NARANJA:** INCENDIOS DE LA COBERTURA VEGETAL

Amenaza baja a moderada de ocurrencia de incendios de la cobertura vegetal en zonas de bosques, cultivos y pastos, localizados en los siguientes municipios y sectores aledaños:

DEPARTAMENTO	MUNICIPIOS
ARAUCA	Tame.
CASANARE	Aguazul, Hato Corozal, Nunchía, Orocué, Paz de Ariporo, Pore, San Luis de Palenque, Tauramena, Trinidad y Yopal.

REGIÓN AMAZÓNICA

**ALERTA NARANJA:** DESLIZAMIENTOS DE TIERRA.

Amenaza moderada por deslizamientos de tierra áreas inestables localizadas en los departamentos:

DEPARTAMENTO	MUNICIPIOS
PUTUMAYO	Mococa y Villagarzón.

## MAR CARIBE

### ALERTA AMARILLA OLEAJE Y VIENTO

Para el día de hoy especialmente en el centro y oriente Mar Caribe colombiano, se espera viento con dirección este – noreste y velocidades entre 20 - 30 nudos, generando así incremento en la altura del oleaje que fluctuara entre 3.0 – 4.0 metros. Por lo anterior se recomienda mantener las medidas de seguridad para el tránsito de embarcaciones menores.

### ALERTA AMARILLA PLEAMAR

Hasta el próximo 07 de diciembre del presente año se espera una de las pleamares más significativas del mes en el litoral Caribe nacional, asociada con la marea astronómica.

## OCÉANO PACÍFICO

### ALERTA AMARILLA: TIEMPO LUVIOSO

Para el día de hoy al norte y centro del área marítima nacional se prevén condiciones lluviosas con posibilidad en algunos casos de tormentas eléctricas y rachas de viento, por lo que se recomienda a pescadores y usuarios de pequeñas embarcaciones consultar con las Capitanías de puerto antes de zarpar.

Omar FRANCO TORRES, Director General  
Christian EUSCÁTEGUI COLLAZOS, Jefe Oficina del Servicio de Pronósticos y Alertas  
\*\*\*\*\*

Profesionales de turno:  
Daniel USECHE, Leidy RODRIGUEZ, María C. ROSERO, Mauricio TORRES, Gloria Lucia ARANGO, Luis MORENO y Juan Francisco ALAMEDA.

Internet: <http://www.ideam.gov.co>  
Correos electrónicos: [servicio@ideam.gov.co](mailto:servicio@ideam.gov.co), [alertas@ideam.gov.co](mailto:alertas@ideam.gov.co)  
Calle 25 d # 96b - 70, piso 3. Bogotá, D.C.  
Teléfono: 3527160 ext. 1334-1336.

Síganos en: **Twitter:** @IDEAMColombia; **Facebook:** [www.facebook.com/ideam.instituto](http://www.facebook.com/ideam.instituto)  
**YouTube:** Canal de InstitutoIDEAM / <http://www.youtube.com/user/InstitutoIDEAM>

**ALERTA ROJA, PARA TOMAR ACCIÓN** Advierte a los sistemas de prevención y atención de desastres sobre la amenaza que puede ocasionar un fenómeno con efectos adversos sobre la población, el cual requiere la atención inmediata por parte de la población y de los cuerpos de atención y socorro. Se emite una alerta sólo cuando la identificación de un evento extraordinario indique la probabilidad de amenaza inminente y cuando la gravedad del fenómeno implique la movilización de personas y equipos, interrumpiendo el normal desarrollo de sus actividades cotidianas.

**ALERTA NARANJA, PARA PREPARARSE** Indica la presencia de un fenómeno. No implica amenaza inmediata y como tanto es catalogado como un mensaje para informarse y prepararse. El aviso implica vigilancia continua ya que las condiciones son propicias para el desarrollo de un fenómeno, sin que se requiera permanecer alerta.

**ALERTA AMARILLA, PARA INFORMARSE** Es un mensaje oficial por el cual se difunde información. Por lo regular se refiere a eventos observados, reportados o registrados y puede contener algunos elementos de pronóstico a manera de orientación. Por sus características pretéritas y futuras difiere del aviso y de la alerta, y por lo general no está encaminado a alertar sino a informar.

**CONDICIONES NORMALES** Indica que no existe ninguna clase de alerta para la región o zona mencionada.

°C: grados Celsius; m: metros; mm: milímetros; msnm: metros sobre nivel del mar;

Km/h: kilómetros por hora

GOES: Geostationary Operational Environmental Satellites (Satélite Geoestacionario Operacional Ambiental).

GOES-13 es el designado GOES-Este, localizado en 75° W sobre el ecuador geográfico.

HLC: hora local colombiana

PNN: Parque Nacional Natural; SFF: Santuario de Fauna y Flora