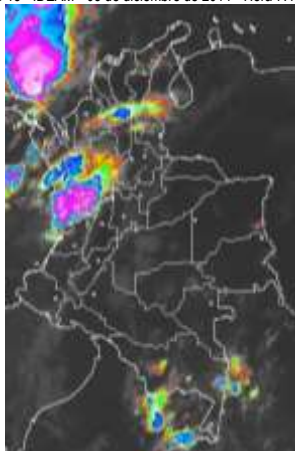


CONDICIONES HIDROMETEOROLÓGICAS ACTUALES

En la mayor parte del Territorio nacional se han registrado condiciones secas desde la madrugada, salvo en sectores de Chocó, Antioquia, Santander y en el Mar Caribe nacional, incluido el archipiélago de San Andrés, Providencia y Santa Catalina donde han predominado las nubes densas con lluvias y tormentas eléctricas en algunos casos. El pronóstico del tiempo para los próximos días nos anticipa incremento de la nubosidad y de las precipitaciones en las regiones Andina, Caribe y Pacífica por lo que se sugiere tomar las medidas preventivas en zonas de alta pendiente ante la probabilidad de crecientes súbitas o deslizamientos de tierra. Se reportan incrementos importantes en el río Atrato como resultado de las precipitaciones en su cuenca alta; se genera **ALERTA ROJA** por ésta situación.

IMÁGEN SATELITAL

Imagen GOES 13 - IDEAM * 03 de diciembre de 2014 * Hora 7:45 a.m. HLC.



LO MÁS DESTACADO

ALERTA ROJA. PARA TOMAR ACCIÓN **ALERTA NARANJA. PARA PREPARARSE** **ALERTA AMARILLA. PARA INFORMARSE**

LLUVIAS	Las lluvias más importantes se registraron en las regiones Andina, Pacífica y sectores aislados de la Caribe (incluyendo territorios insulares); el registro más alto de precipitación se presentó en Providencia (Archipiélago de San Andrés y Providencia), con 142.2 mm. , siendo éste valor el máximo registro absoluto para el histórico del mes de diciembre.
ALERTA ROJA	<ul style="list-style-type: none"> Por niveles altos del río Atrato, especialmente en sus cuencas media y baja.
ALERTA NARANJA	<ul style="list-style-type: none"> Por niveles altos para afluentes al Océano Pacífico, donde se destacan los ríos San Juan y Micay. Por probabilidad moderada de incendios en la cobertura vegetal en amplios sectores de la región Caribe, Andina y Orinoquia. Por probabilidad moderada de deslizamientos de tierra en varias áreas inestables y de alta pendiente localizadas en sectores de las regiones Andina, Amazonia y Pacífica.
ALERTA AMARILLA	<ul style="list-style-type: none"> Por niveles altos del río Magdalena en su cuenca baja. Por niveles altos del río Carare en el departamento de Santander. Por niveles altos de corrientes que vierten en el Golfo de Morrosquillo. Por niveles altos en los ríos Micay, Dagua y Anchicayá, afluentes al Océano Pacífico. Por niveles altos en la cuenca alta del río Putumayo.
OTROS	Debido a la probabilidad de incremento de lluvias en amplias zonas del Caribe colombiano se emite el Comunicado Especial N° 047. Para mayor información consultar: http://www.pronosticosyalertas.gov.co/jsp/896

PRONÓSTICO CONDICIONES METEOROLÓGICAS ESPECIALES

ÁREA DEL VOLCÁN CERRO MACHÍN

En la mañana y primeras horas de la tarde se esperan condiciones secas, luego se advierten precipitaciones dispersas.

El SERVICIO GEOLOGICO COLOMBIANO lo reporta en nivel **AMARILLO (III): CAMBIOS EN EL COMPORTAMIENTO DE LA ACTIVIDAD VOLCÁNICA**. 4.80 -75.62

ELEVACIÓN (pies)	DIRECCIÓN	VELOCIDAD	
		NUDOS	Km/h
10,000	VARIABLE	5	9
18,000	ESTE	5	9
24,000	NORESTE	5	9
30,000	NORESTE	5	9

ÁREA DEL VOLCÁN NEVADO DEL HUILA

Cielo entre despejado y parcialmente nublado con predominio de tiempo seco.

El SERVICIO GEOLOGICO COLOMBIANO lo reporta en nivel **AMARILLO (III): CAMBIOS EN EL COMPORTAMIENTO DE LA ACTIVIDAD VOLCÁNICA**. 2.92 -76.05

ELEVACIÓN (pies)	DIRECCIÓN	VELOCIDAD	
		NUDOS	Km/h
10,000	NORESTE	5	9
18,000	NORESTE	5	9
24,000	NORESTE	5	9
30,000	NORESTE	5	9

ÁREA DEL VOLCÁN GALERAS

En el área prevalecerán las condiciones secas con cielo despejado y parcialmente cubierto.

El SERVICIO GEOLOGICO COLOMBIANO lo reporta en nivel **AMARILLO (III): CAMBIOS EN EL COMPORTAMIENTO DE LA ACTIVIDAD VOLCÁNICA**. 1.55 -77.37

ELEVACIÓN (pies)	DIRECCIÓN	VELOCIDAD	
		NUDOS	Km/h
10,000	VARIABLE	5	9
18,000	NORESTE	5 - 10	9 - 18
24,000	NORESTE	5 - 10	9 - 10
30,000	NORESTE	5 - 10	9 - 18

ÁREA DEL VOLCÁN NEVADO DEL RUIZ

Al final de la tarde y durante algunas horas de la noche se pronostican lluvias, luego de un día seco con cielo parcialmente nublado.

El SERVICIO GEOLOGICO COLOMBIANO lo reporta en nivel **AMARILLO (III): CAMBIOS EN EL COMPORTAMIENTO DE LA ACTIVIDAD VOLCÁNICA**. 4.89 -75.32

ELEVACIÓN (pies)	DIRECCIÓN	VELOCIDAD	
		NUDOS	Km/h
10,000	VARIABLE	5	9
18,000	ESTE	5	9
24,000	OESTE	5	9
30,000	NORESTE	5 - 10	9 - 18

ÁREA DEL COMPLEJO VOLCÁNICO CHILES-CERRO NEGRO

Cielo parcialmente cubierto con predominio de tiempo seco.

El SERVICIO GEOLOGICO COLOMBIANO lo reporta en nivel **AMARILLO (III): CAMBIOS EN EL COMPORTAMIENTO DE LA ACTIVIDAD VOLCÁNICA**. 0.81 -77.93 // 0.76 -77.95

ELEVACIÓN (pies)	DIRECCIÓN	VELOCIDAD	
		NUDOS	Km/h
10,000	VARIABLE	5	9
18,000	NORESTE	5 - 10	9 - 18
24,000	NORESTE	5 - 10	9 - 18
30,000	NORESTE	5 - 15	9 - 28

Consulte todos los días el pronóstico del tiempo y las alertas hidrometeorológicas vigentes del IDEAM, en un formato de calidad. Alrededor de las 7:30 a. m. está a disposición del público en www.ideam.gov.co. Se puede ver también en dispositivos móviles. [AQUÍ](#)

PRECIPITACIONES

A continuación se relacionan los municipios donde en las últimas 24 horas se registraron precipitaciones iguales o superiores a **15.0 mm**:

DEPARTAMENTO	MUNICIPIO
ANTIOQUIA	Andes (28.0).
ARCHIPIÉLAGO DE SAN ANDRÉS, PROVIDENCIA Y SANTA CATALINA	Providencia (142.2) y San Andrés (69.5).
CALDAS	Pácora (19.0).
CAUCA	Mercaderes (35.2).
CHOCÓ	Quibdó (92.8), Medio San Juan (51.0), Lloró (43.6) y Condoto (30.0).
CÓRDOBA	Tierralta (80.0)
NORTE DE SANTANDER	Toledo (20.0).
RISARALDA	Santa Rosa de Cabal (23.7).

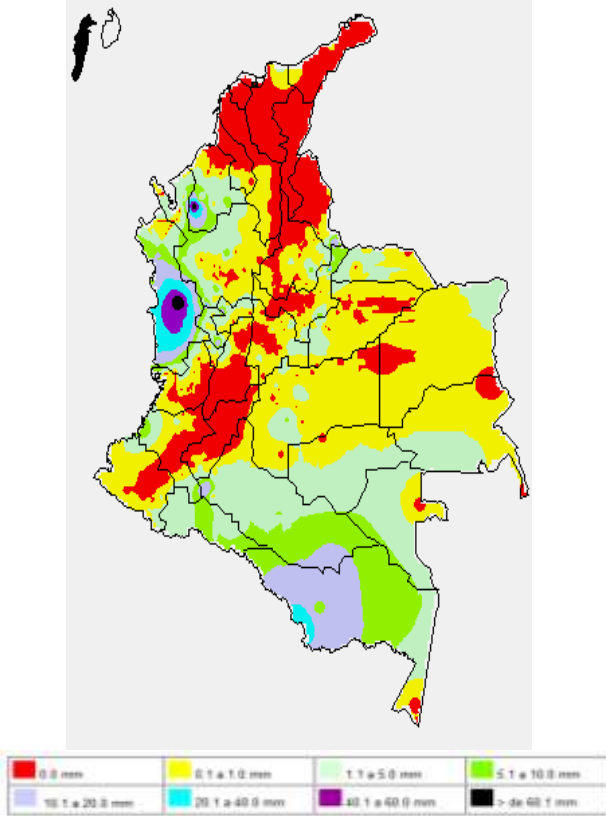
TEMPERATURAS MÁXIMAS

A continuación se relacionan los municipios donde en las últimas 24 horas se registraron temperaturas iguales o superiores a **35.0°C**:

DEPARTAMENTO	MUNICIPIO
CESAR	Valledupar (36.4) y La Gloria (36.2).
CUNDINAMARCA	Jerusalén (36.8) y Puerto Salgar (35.0).
HUILA	Villavieja (35.4).
TOLIMA	Saldaña (37.0), Natagaima (36.6), Armero (36.4), Ambalema (36.2) y Valle de San Juan (35.0).

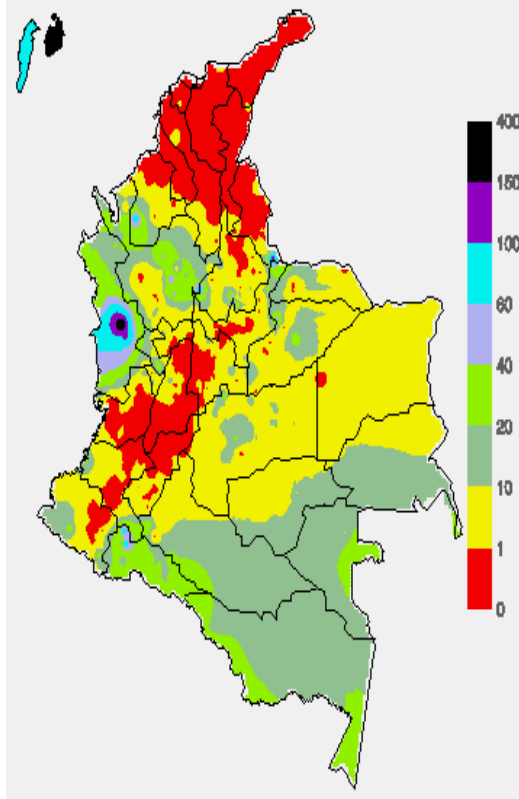
MAPA DE PRECIPITACIÓN DIARIA

Desde las 7:00 a.m. del martes 02 de diciembre de 2014 hasta las 7:00 a.m. del miércoles 03 de diciembre de 2014.



MAPA DE PRECIPITACIÓN ACUMULADA DE LOS ÚLTIMOS 3 DÍAS

Desde las 7:00 a.m. del domingo 30 de noviembre de 2014 hasta las 7:00 a.m. del martes 02 de diciembre de 2014.



ESTADO DE LOS EMBALSES

A continuación se relacionan los volúmenes útiles diarios (expresados en porcentaje) de reservas de algunos embalses de acuerdo con información consultada en XM

ZONA	EMBALSE	VOLUMEN ÚTIL DIARIO (%)		
ANTIOQUIA	MIEL I	53.36		
	MIRAFLORES	42.20		
	PEÑOL	53.65		
	PLAYAS	54.31		
	PORCE II	5.35		
	PORCE III	49.29		
	PUNCHINÁ	40.86		
	RIOGRANDE2	30.49		
	SAN LORENZO	43.49		
CARIBE	TRONERAS	19.63		
	URRÁ I	23.62		
CENTRO	AGREGADO BOGOTÁ	51.76	NEUSA	62.07
			SISGA	38.32
			TOMINÉ	51.79
		BETANIA	74.89	
		MUÑA	46.71	
		PRADO	81.13	
ORIENTE	CHUZA	58.04		
	ESMERALDA	26.78		
	GUAVIO	22.41		
VALLE DEL CAUCA	ALTO ANCHICAYÁ	14.02		
	CALIMA 1	75.83		
	SALVAJINA	68.20		

PRONÓSTICO DEL ESTADO DEL TIEMPO A NIVEL NACIONAL PARA EL MIÉRCOLES 03 Y JUEVES 04 DE DICIEMBRE DE 2014.

REGIÓN	PRONÓSTICO
SABANA DE BOGOTÁ	<p>MIÉRCOLES: en la ciudad y la Sabana se pronostica tiempo seco con cielo entre ligera y parcialmente nublado a lo largo de la jornada.</p> <p>JUEVES: cielo parcialmente nublado con condiciones secas hasta entrada la tarde, después se estiman precipitaciones en algunas zonas del oriente y norte de la Ciudad y de la Sabana.</p>
ANDINA	<p>MIÉRCOLES: en la mañana prevalecerán las condiciones nubosas con lluvias dispersas en Antioquia, Santander, Norte de Santander, Caldas y Risaralda. En horas de la tarde y noche continuarán las precipitaciones en zonas de los departamentos arriba mencionados y se reactivarán en sectores de Caldas, Quindío, nororiente de Cundinamarca y occidente de Boyacá. En el occidente de Cundinamarca, Tolima, Huila, Valle del Cauca, Cauca y Nariño persistirá el tiempo seco con cielo entre despejado y parcialmente nublado.</p> <p>JUEVES: en la mayor parte de la región se prevén condiciones secas, salvo en sectores del oriente de Cundinamarca, Antioquia, Risaralda, Boyacá, Santander y Norte de Santander donde se estiman precipitaciones temprano en la mañana, al final de la tarde y durante algunas horas de la noche.</p>
CARIBE	<p>MIÉRCOLES: a lo largo de la jornada se esperan nubes densas, con lluvias a diferentes horas en el sur de la región. En la tarde y noche son estimadas precipitaciones, acompañadas inclusive de actividad eléctrica en áreas del sur de La Guajira, Cesar, Magdalena, Bolívar, Sucre, Córdoba y Urabá.</p> <p>JUEVES: en gran parte de la región se estiman precipitaciones, especialmente en sectores de Bolívar, Sucre, Córdoba y Urabá donde se prevén las lluvias más intensas, acompañadas inclusive de tormentas eléctricas.</p>
ARCHIPIÉLAGO DE SAN ANDRÉS, PROVIDENCIA Y SANTA CATALINA	<p>MIÉRCOLES: en el archipiélago se espera abundante nubosidad con precipitaciones esporádicas durante la jornada.</p> <p>JUEVES: cielo entre parcialmente cubierto y cubierto con lluvias ligeras a diferentes horas de la mañana y de la noche.</p>
PACÍFICA	<p>MIÉRCOLES: en amplios sectores de Chocó y Valle del Cauca se pronostica tiempo lluvioso durante la jornada con posibilidad de tormentas eléctricas dispersas. En Cauca y Nariño por el contrario se prevén lluvias de menor intensidad en finalizar la jornada.</p> <p>JUEVES: cielo entre parcialmente cubierto y cubierto con precipitaciones y descargas eléctricas en Chocó y Valle del Cauca particularmente después del mediodía y durante la noche. En Cauca y Nariño persistirá el tiempo seco a lo largo de la jornada.</p>
ORINOQUIA	<p>MIÉRCOLES: cielo entre despejado y parcialmente nublado con tiempo seco hasta entrada la tarde, luego se advierten lluvias en el oriente de Vichada y en zonas del Meta.</p> <p>JUEVES: en horas diurnas se pronostican condiciones secas, al atardecer o durante algunas horas de la noche se esperan precipitaciones en sectores de Vichada y Meta.</p>

CONTINUACION PRONÓSTICO

REGIÓN	PRONÓSTICO
OCEANO PACÍFICO	<p>MIÉRCOLES: en sectores del centro y norte del Pacífico colombiano, particularmente en cercanías al litoral se esperan precipitaciones de variada intensidad, acompañadas en algunos casos de tormentas eléctricas, en el sur predominará el tiempo seco con nubosidad variable.</p> <p>JUEVES: en gran parte del centro y norte del área marítima nacional predominarán las condiciones lluviosas con probabilidad de actividad eléctrica intermitente.</p>
MAR CARIBE	<p>MIÉRCOLES: cielo entre parcialmente nublado y nublado con lluvias en amplios sectores, especialmente aquellos localizados enfrente del litoral, no se descartan tormentas eléctricas.</p> <p>JUEVES: nubosidad variable con precipitaciones a diferentes horas enfrente del litoral de Bolívar, Sucre, Córdoba y Urabá y en el área de San Andrés y Providencia. Posibilidad de descargas eléctricas.</p>
INSULAR PACÍFICO	<p>MIÉRCOLES: en Malpelo y Gorgona predominará el tiempo seco con cielo parcialmente nublado.</p> <p>JUEVES: en Gorgona y Malpelo se estiman precipitaciones temprano en la mañana, al atardecer y durante algunas horas de la noche, sin descartar actividad eléctrica.</p>
AMAZÓNICA	<p>MIÉRCOLES: en la mayor parte de la región se prevén condiciones secas hasta entrada la tarde, salvo en áreas de Amazonas donde se estiman precipitaciones a diferentes horas del día y de la noche. Al final de la tarde y durante algunas horas de la noche se prevén lluvias dispersas en Guainía, Vaupés, Caquetá y Putumayo.</p> <p>JUEVES: nubosidad variable con lluvias entre ligeras y moderadas en sectores de Caquetá, Putumayo, Guaviare, Guainía, Vaupés y Amazonas, inclusive no se descartan tormentas eléctricas.</p>

ALERTAS VIGENTES Y PRODUCTOS ADICIONALES

Para mayor información sobre el pronóstico del estado del tiempo, informes técnicos diarios, comunicados especiales, mapas diarios de temperaturas máximas y mínimas e información diaria de precipitación se sugiere consultar los siguientes enlaces:

- [MAPA DIARIO DE TEMPERATURA MÁXIMA.](#)
- [MAPA DIARIO DE TEMPERATURA MÍNIMA.](#)
- [INFORMACIÓN DIARIA DE PRECIPITACIÓN Y TEMPERATURA DE LOS PRINCIPALES AEROPUERTOS DEL PAÍS.](#)
- [MOSAICO MAPAS DE PRECIPITACIÓN DIARIA EN MILÍMETROS.](#)

REGIÓN CARIBE

ALERTA ROJA: PROBABILIDAD DE CRECIENTES EN EL RÍO ATRATO.

Continúan las fluctuaciones de los niveles, debido a los registros en la cuenca media y baja del río Atrato, condición asociada con el incremento de las lluvias en el sector. Los incrementos son más notorios en el río Atrato, y en varios de sus afluentes (se destacan varios de sus afluentes, como son los ríos Quito, Mumbí y Mumbaradó); se recomienda especial atención en zonas bajas comprendidas entre Quibdó (Chocó) hasta Vigía del Fuerte (Antioquia), ante la eventualidad de crecientes súbitas.

ALERTA NARANJA: INCENDIOS DE LA COBERTURA VEGETAL.

Amenaza baja a moderada de ocurrencia de incendios de la cobertura vegetal en zonas de bosques, cultivos y pastos, localizados en los siguientes municipios y sectores aledaños:

DEPARTAMENTO	MUNICIPIOS
ATLÁNTICO	Baranoa, Barranquilla, Campo de La Cruz, Candelaria, Galapa, Malambo, Manatí, Palmar de Varela, Polonuevo, Ponedera, Puerto Colombia, Repelón, Sabanagrande, Sabanalarga, Santo Tomás, Soledad, Tubará.
BOLÍVAR	Santa Rosa del Sur y Simití.
CESAR	Agustín Codazzi, Astrea, Becerril, Bosconia, Chiriguáná, Curumaní, El Copey, El Paso, La Paz, Manaure Balcón del Cesar, Pelaya, Pueblo Bello, San Diego, Valledupar.
CÓRDOBA	Chima, Ciénaga De Oro, Lorica, Moñitos, Puerto Escondido, San Bernardo del Viento.
LA GUAJIRA	Albanía, Barrancas, Dibulla, Distracción, El Molino, Fonseca, Hato Nuevo, La Jagua del Pilar, Maicao, Manaure, Riohacha, San Juan Del Cesar, Uribia, Urumita, Villanueva.
MAGDALENA	Algarrobo, Ariguani (El Difícil), Ciénaga, El Retén, Fundación, Nueva Granada, Pijiño del Carmen, Pivijay, Remolino, Sabanas de San Ángel, Santa Ana, Santa Marta, Sitionuevo.
SUCRE	Corozal, Morroa, Sampués, San Juan de Betulia (Betulia).

ALERTA AMARILLA: NIVELES ALTOS EN LA CUENCA BAJA DEL RÍO MAGDALENA.

En la cuenca baja del río Magdalena, se observa comportamiento de descenso en los niveles, el cual se espera que continúe en los próximos días, sin embargo, los valores continúan oscilando en el rango de altos, condición normal para la época del año, por lo que se mantienen las

recomendaciones a los pobladores ribereños del sector comprendido entre Banco (Magdalena) y la desembocadura en el mar Caribe de estar atentos al comportamiento del nivel del río Magdalena.

ALERTA AMARILLA: ASCENSO SIGNIFICATIVO EN EL NIVEL DEL RÍO MULATOS EN EL GOLFO DE URABÁ.

Ascenso significativo en el nivel del río Mulatos (desembocadura del Golfo de Urabá) a la altura de la estación Pueblo Bello en el municipio de Turbo (Antioquia), como producto de la persistencia de las precipitaciones de carácter moderado a fuerte en la región. Se recomienda a la ciudadanía en general estar atentos al comportamiento del nivel del río.

REGIÓN ANDINA

ALERTA NARANJA: DESLIZAMIENTOS DE TIERRA.

Amenaza moderada por deslizamientos de tierra áreas inestables localizadas en el departamento de:

DEPARTAMENTO	MUNICIPIOS
CALDAS	Samaná.
NORTE DE SANTANDER	Toledo.

ALERTA NARANJA: INCENDIOS DE LA COBERTURA VEGETAL.

Amenaza baja a moderada de ocurrencia de incendios de la cobertura vegetal en zonas de bosques, cultivos y pastos, localizados en los siguientes municipios y sectores aledaños:

DEPARTAMENTO	MUNICIPIOS
ANTIOQUIA	Arboletes y Turbo.
BOYACÁ	Aquitania, Covarachía, Cuitiva, Duitama, Firavitoba, Iza, Mongua, Monguí, Paipa, Pesca, Sáchica, Samacá, Sativa Norte, Soatá, Sogamoso, Sotaquirá, Susacón, Toca, Tota, Turmequé, Tuta, Ventaquemada.
CUNDINAMARCA	Anapoima, Apulo, Bogotá, D. C., Bojacá, Chocontá, Facatativá, Funza, La Mesa, La Vega, Lenguaque, Machetá, Madrid, Mosquera, Nocaima, Sasaima, Sesquillé, Suesca, Tenjo.
NARIÑO	Samaniego.
NORTE DE SANTANDER	Cáchira, Ocaña, Pamplona.
SANTANDER	Cabrera, Capitanejo, Cerrito, Concepción, Enciso, Hato, Málaga, Pinchote, San José de Miranda, San Miguel, Socorro, Valle de San José.
TOLIMA	Armero (Guayabal), Falan, Ibagué, Murillo, Piedras, Saldaña, Villahermosa.

ALERTA AMARILLA: NIVELES ALTOS EN EL RÍO CARARE

Se sugiere ésta alerta debido a que se prevé ascenso moderado del nivel en el río Carare como resultado de las fuertes lluvias registradas el día de ayer. Por lo anterior, se espera que se presente un ascenso moderado del nivel en horas de la madrugada de mañana, a la altura de la población de Puerto Araujo (municipio de Cimitarra en Santander) y en el municipio de Puerto Parra en Santander. Se recomienda especial atención en los sectores ribereños bajos comprendidos entre Puerto Araujo y Puerto Parra (Santander), ante la eventualidad ascensos moderados del nivel.

REGIÓN PACÍFICA

ALERTA ROJA: DESLIZAMIENTOS DE TIERRA.

Amenaza alta a muy alta por deslizamientos de tierra áreas inestables localizadas en los departamentos:

DEPARTAMENTO	MUNICIPIOS
CHOCÓ	Atrato (Yuto), Quibdó y Río Quito (Paimadó).

ALERTA NARANJA: INCREMENTO DE NIVELES EN AFLUENTES AL OCEANO PACÍFICO.

Como resultado de las fuertes precipitaciones registradas en las últimas 24 horas, se genera ésta alerta para:

- En la parte alta de la cuenca del río Micay, se presentó una crecida súbita de los niveles; se prevé que la condición de ascenso moderado continúe en el transcurso del día, por lo cual se recomienda a los pobladores de zonas bajas (especialmente en el sector López de Micay-Zaragoza), estar atentos ante la eventualidad de inundaciones lentas.
- Incrementos importantes de los niveles de los ríos Italia, San Juan, Baudó y Tamaná, por lo cual se previene a pobladores ribereños en sectores bajos de los municipios de Medio Baudó, Medio San Juan, Nóvita y San José del Palmar, todos municipios de Chocó.
- Incrementos importantes de los ríos Anchicayá y Dagua; especial atención para pobladores en sectores bajos de Buenaventura (Valle del Cauca).

ALERTA NARANJA: DESLIZAMIENTOS DE TIERRA.

Amenaza moderada por deslizamientos de tierra áreas inestables localizadas en los departamentos:

DEPARTAMENTO	MUNICIPIOS
CAUCA	El Tambo, López de Micay, Santa Rosa, Piamonte y Timbiquí.
CHOCÓ	Alto Baudó (Pie de Pato), Bagadó, Bahía Solano (Mutis), Bagadó, Bojayá (Bellavista), Cértegui, El Cantón de San Pablo, Lloró, Medio Atrato (Betú), Nuquí, y Tadó.

REGIÓN ORINOQUIA

ALERTA NARANJA: INCENDIOS DE LA COBERTURA VEGETAL.

Amenaza baja a moderada de ocurrencia de incendios de la cobertura vegetal en zonas de bosques, cultivos y pastos, localizados en los siguientes municipios y sectores aledaños:

DEPARTAMENTO	MUNICIPIOS
ARAUCA	Arauca y Tame.
CASANARE	Aguazul El Yopal.
META	Mesetas

REGIÓN AMAZÓNICA

ALERTA NARANJA: INCENDIOS DE LA COBERTURA VEGETAL.

Amenaza baja a moderada de ocurrencia de incendios de la cobertura vegetal en zonas de bosques, cultivos y pastos, localizados en los siguientes municipios y sectores aledaños:

DEPARTAMENTO	MUNICIPIOS
CAQUETÁ	Morelia y Valparaíso.

ALERTA NARANJA: DESLIZAMIENTOS DE TIERRA.

Amenaza moderada por deslizamientos de tierra áreas inestables localizadas en los departamentos:

DEPARTAMENTO	MUNICIPIOS
PUTUMAYO	Mocoa y Villagarzón.

ALERTA AMARILLA: PROBABILIDAD DE CRECIENTES EN LA PARTE ALTA DE LA CUENCA DEL RÍO PUTUMAYO.

Se mantiene este nivel del alerta considerando que se prevé ascenso moderado del nivel a la altura de Puerto Leguizamo en Putumayo como resultado del tránsito de la onda de creciente observada aguas arriba en Puerto Asís en Putumayo. Se recomienda especial atención en los sectores ribereños bajos aguas abajo de Puerto Leguizamo (Putumayo), ante la eventualidad ascensos moderados del nivel.

MAR CARIBE

ALERTA NARANJA: TIEMPO LLUVIOSO.

Se estiman lluvias entre moderadas y fuertes al occidente y centro del Caribe colombiano, en la mañana y noche se esperan las de mayor intensidad, incluso se presentará actividad eléctrica en momentos de lluvia intensa. Se recomienda a pescadores y usuarios de pequeñas embarcaciones consultar con las Capitanías de puerto antes de zarpar.

ALERTA AMARILLA: OLEAJE Y VIENTO.

Para el día de hoy se estiman vientos con velocidades entre 25 y 30 nudos (46-54 km/h) en el centro del Mar Caribe colombiano, en especial mar adentro, generando incremento en la altura del oleaje que fluctuará entre 3.0-4.0 metros. Por lo anterior se recomienda mantener las medidas de seguridad para el tránsito de embarcaciones menores.

ALERTA AMARILLA: PLEAMAR.

Hasta el próximo 07 de diciembre del presente año se espera una de las pleamares más significativas del mes en el litoral Caribe nacional, asociada con la marea astronómica.

OCEANO PACÍFICO

ALERTA AMARILLA: TIEMPO LLUVIOSO.

Se prevén lluvias entre moderadas y fuertes, incluso con presencia de actividad eléctrica en momentos de lluvia intensa en sectores aledaños al litoral Central y Norte del Pacífico colombiano. Se recomienda a pescadores y usuarios de pequeñas embarcaciones consultar con las Capitanías de puerto antes de zarpar.

Omar FRANCO TORRES, Director General
Christian EUSCÁTEGUI COLLAZOS, Jefe Oficina del Servicio de Pronósticos y Alertas

Profesionales de turno:
Constanza ROSERO, Carolina ROZO, Juan ALAMEDA, Daniel USECHE, Camilo PÉREZ, Mauricio TORRES y Alberto PARDO.

Internet: <http://www.ideam.gov.co>
Correos electrónicos: servicio@ideam.gov.co, alertas@ideam.gov.co
Calle 25 d # 96b - 70, piso 3. Bogotá, D.C.
Teléfono: 3527160 ext. 1334-1336.

Síganos en: **Twitter:** @IDEAMColombia; **Facebook:** www.facebook.com/ideam.instituto
YouTube: Canal de InstitutoIDEAM / <http://www.youtube.com/user/InstitutoIDEAM>

ALERTA ROJA, PARA TOMAR ACCIÓN Advierte a los sistemas de prevención y atención de desastres sobre la amenaza que puede ocasionar un fenómeno con efectos adversos sobre la población, el cual requiere la atención inmediata por parte de la población y de los cuerpos de atención y socorro. Se emite una alerta sólo cuando la identificación de un evento extraordinario indique la probabilidad de amenaza inminente y cuando la gravedad del fenómeno implique la movilización de personas y equipos, interrumpiendo el normal desarrollo de sus actividades cotidianas.

ALERTA NARANJA, PARA PREPARARSE Indica la presencia de un fenómeno. No implica amenaza inmediata y como tanto es catalogado como un mensaje para informarse y prepararse. El aviso implica vigilancia continua ya que las condiciones son propicias para el desarrollo de un fenómeno, sin que se requiera permanecer alerta.

ALERTA AMARILLA, PARA INFORMARSE Es un mensaje oficial por el cual se difunde información. Por lo regular se refiere a eventos observados, reportados o registrados y puede contener algunos elementos de pronóstico a manera de orientación. Por sus características preterritas y futuras difiere del aviso y de la alerta, y por lo general no está encaminado a alertar sino a informar.

CONDICIONES NORMALES Indica que no existe ninguna clase de alerta para la región o zona mencionada.

°C: grados Celsius; m: metros; mm: milímetros; msnm: metros sobre nivel del mar;

Km/h: kilómetros por hora

GOES: Geostationary Operational Environmental Satellites (Satélite Geoestacionario Operacional Ambiental).

GOES-13 es el designado GOES-Este, localizado en 75° W sobre el ecuador geográfico.

HLC: hora local colombiana

PNN: Parque Nacional Natural; SFF: Santuario de Fauna y Flora